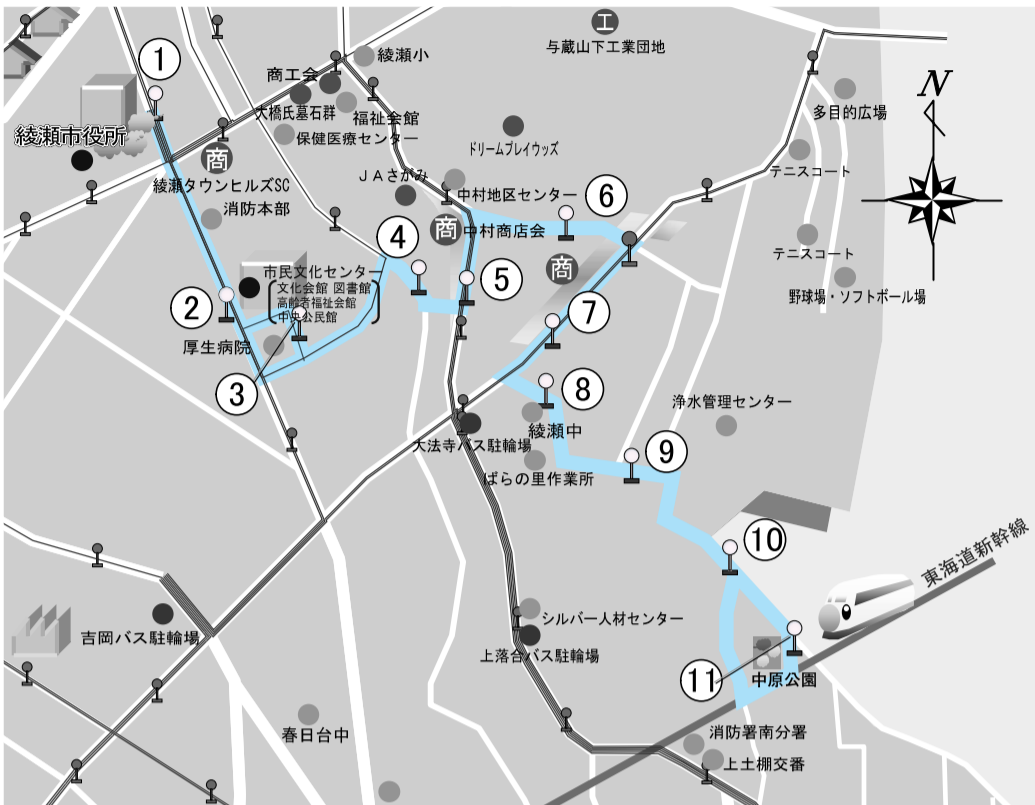
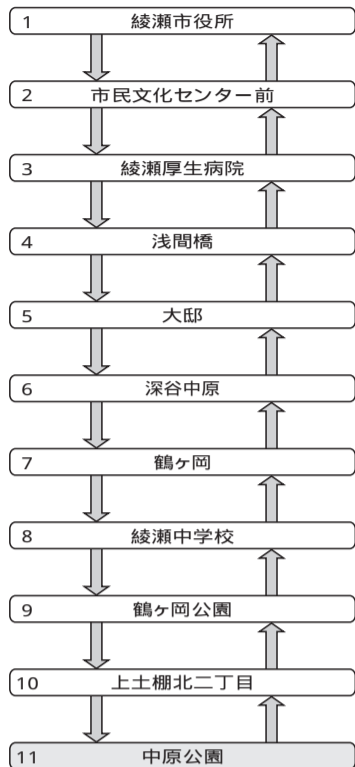


# 4号車

市役所～上土棚北(中原公園)～市役所ルート  
 【運行距離：往復約8km 運行時間：往復約40分】

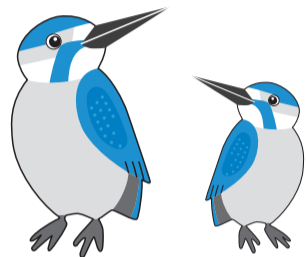
導入方針：市南東部の一部地域から市中央部へのバス路線が結ばれていない地区への導入

【市役所 上土棚北(中原公園) 市役所】



時刻表 (出発時間)

便数	綾瀬市役所	中原公園
1	7:35	7:53
2	10:16	10:34
3	12:39	12:57
4	14:55	15:13
5	17:20	17:38

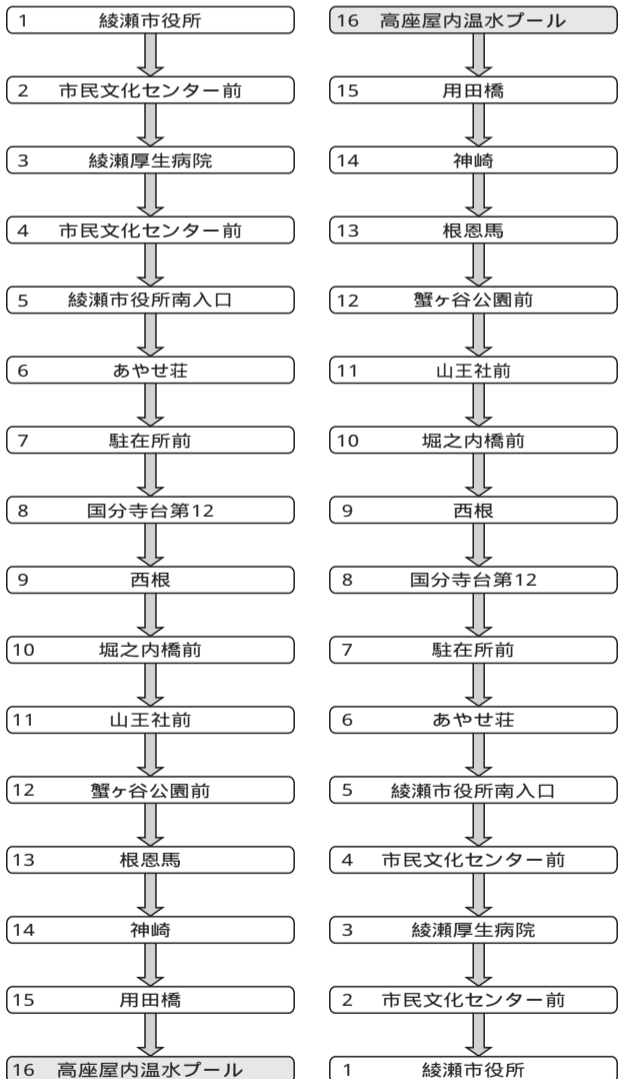


# 5号車

市役所～高座屋内温水プールルート  
 【運行距離：片道約7km 運行時間：片道約30分】

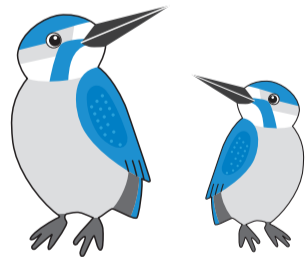
導入方針：市南西部から市中央部と鉄道駅へのバス路線が結ばれていない地区への導入

【市役所 高座屋内温水プール】 【高座屋内温水プール 市役所】



時刻表 (出発時間)

便数	綾瀬市役所	高座屋内温水プール
1	8:38	9:26
2	11:10	11:57
3	13:30	14:10
4	15:59	16:39
5	18:10	18:54



**運行に関するお願い**

コミュニティバスは、交通の利便性の低い地域で、皆さんが移動しやすい環境とするために、身近な生活道路を主体として運行します。こうした道路は、道路幅員が十分に確保されていないため、路上駐車や植栽が道路にはみ出しているなど、運行に支障が出ていますので、伐採などのご協力をお願いします。

今後、コミュニティバスの本格運行に向けて、利用実態調査や利用者アンケートなどを実施する予定ですので、ご協力ください。

## 運行に関するお願い

**配布場所 (時刻表)**

市役所、市民文化センター、保健医療センター、市民スポーツセンター、綾北福祉会館、寺尾いずみ会館、南部ふれあい会館、寺尾児童館、北の台地区センター、綾南地区センター、中村地区センター、高座屋内温水プール、かしわ台駅、相模大塚駅、綾瀬厚生病院

「市役所～上土棚北(中原公園)～市役所ルート」と「市役所～高座屋内温水プールルート」は、平成17年3月～4月に全世帯を対象に行ったコミュニティバスのアンケート調査の結果と地域の実情を踏まえ、効率的な運行のため、市役所を起点に1台のバスで交互運行します。