

# 服部板金工業 株式会社

## 夢の金属から身近な金属へ

### セールスポイント

チタンは軽量(鉄の60%)で強度が高く非磁性であり耐食性、耐熱性に優れた金属材料。

現在航空・宇宙産業、真空装置、化学プラント、装飾産業、医療分野等の最先端分野で、幅広く利用されている金属で、一部の高付加価値製品に利用されています。

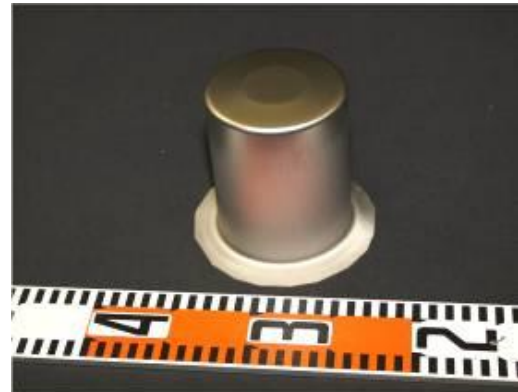
当社は永年培ってきた板金加工の経験とノウハウで、冷間のプロセス工程でチタンの加工に成功いたしました。

冷間のプロセス工程で加工しますので、コストダウンに繋がります。

当社が独自に開発した加工方法は、チタンをより身近な分野への普及を可能にします。



自動車用シートフレーム



キャップ

### 【企業概要】

設立	1964年12月
代表者	代表取締役 服部 滋
資本金	3,000,000円
従業員数	28人

所在地 神奈川県綾瀬市小園771

TEL 0467-70-0695

FAX 0467-79-3810

E-Mail takano@hattori-bk.co.jp

URL

問い合わせ 第二営業取締役部長 高野 寛二郎

小田急線 海老名駅⇒綾瀬車庫前(バス)

交通アクセス

### 主な製品・サービス

- ・自動車用シートフレーム
- ・各種治具製作
- ・プレス深絞り部品
- ・少量多品種の部品製作から組立迄
- ・パイプ、WIRE曲げ部品製作

### 事業内容・得意技術

自動車用シートフレームの開発試作品の製造

3Dデータの授受から組立迄の一貫生産と短納期対応

深絞り金属部品全般