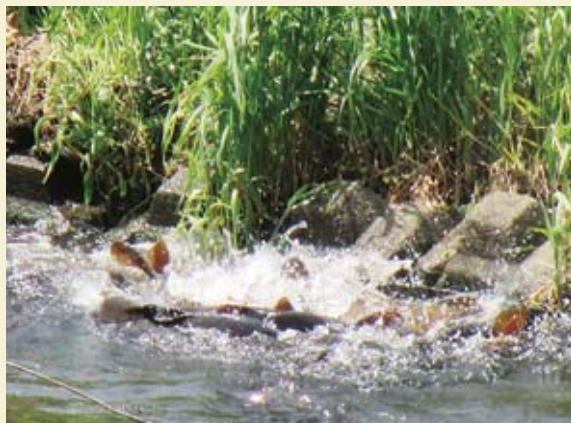




▲春の訪れを知らせるツクシ

4月10日、暖かな日差しの中、目久尻川沿いの空き地でたくさんのツクシが、一斉に地面から顔を出していました。ツクシは“仲間たち”と一緒に伸び伸びとした様子で、春の訪れを知らせていました。 【高橋 元】



▲“あやせっ子”になるコイの光景

4月20日、吉岡地区の目久尻川から、バシャバシャという激しい音が聞こえていました。川の近くに寄ってよく見ると、コイが産卵をしていたようで、とても迫力のある光景でした。綾瀬で生まれ育ち“あやせっ子”になる、コイや子どもたちの成長を願いました。 【馬場 正勝】



▲親子ふれあい農業体験がスタート

4月16日、深谷中地区で親子ふれあい農業体験が開催され、30組101人が参加しました。トウモロコシの種まき、サトイモの定植、ダイコンの収穫などの作業を行い、青空の下、親子でとても楽しんでいる様子でした。参加していた子どもたちは「楽しい」と笑顔で話してくれました。 【片岡 廣一】



▲手話体験講座が開催されました

4月20日、中央公民館で公民館講座「初めての手話講座」が開催され、市民14人が参加しました。参加者は「おはよう」「こんにちは」などの基本単語や日本語の「仮名」に相当する指文字を練習しました。最初はごこちない手つきでしたが次第に慣れ、最後は、手話で自己紹介を行いました。 【福島 順一】



署名記事は広報まちかど特派員から



▲ヒノキで成長続ける桜

4月7日、長峰の森東側の道路沿いに、ヒノキに根ざした桜が根元直径15cmほどに成長して、小さい白色の花を咲かせていました。華やかさはありませんが、幹を借りて成長した枝の様子から、必死に生きているたくましさを感じました。 【吉江 旭】

あやせ市民芸術鑑賞事業

会場はいずれも市役所7階市民展示ホール。 圖生涯学習課 ☎70・5670。

●山綾会写真展示会

6月7日(水)～12日(月) 9時～16時30分 (12日は15時まで)。同会による写真約200点などを展示。

●綾瀬絵画会・みずき絵画会合同展

6月13日(火)～19日(月) 9時～16時30分 (13日は13時から、19日は15時まで)。両会による油彩・水彩画など約56点を展示。

展覧会の開催団体募集

来年度、市役所7階市民展示ホールで展覧会を開催する団体を募集します。

▶開催期間 下表のとおり ▶資格▷団体 市内で文化芸術活動を行っていて、出品者が10人以上▷作品 文化芸術活動で制作され、公共の場にふさわしい展示物(平面・立体問わず) ▶その他 希望する開催期間が他の団体と重複した場合は抽選▶用紙 同課にある申込用紙(市ホームページからダウンロード可)に記入し、団体名簿を添えて、7月3日～31日に同課へ ☎70・5703、✉su7210@city.ayase.kanagawa.jpか直接

| 開催区分 | 展示期間(各日9時から16時30分: 初日は13時から、最終日は15時まで) |
|------|--|
| 1 | 30年4月6日(金)～12日(木) |
| 2 | 4月13日(金)～19日(木) |
| 3 | 4月20日(金)～26日(木) |
| 4 | 5月22日(火)～28日(月) |
| 5 | 5月29日(火)～6月4日(月) |
| 6 | 6月5日(火)～11日(月) |
| 7 | 6月12日(火)～18日(月) |
| 8 | 7月3日(火)～9日(月) |
| 9 | 7月10日(火)～15日(日) |
| 10 | 12月14日(金)～20日(木) |
| 11 | 31年1月7日(月)～13日(日) |
| 12 | 3月18日(月)～24日(日) |

搬入・準備: 初日9時～12時
搬出・片付け: 最終日15時～16時30分

活動成果を
発表しませんか
あやせ文化芸術祭
参加者募集

9月～11月に開催するあやせ文化芸術祭の参加者を募集します。内容などは表のとおりです。申込書は、同祭実行委員会事務局(生涯学習課内)で配布か市ホームページからダウンロードできます。子どもの出品・出演者にはわんぱくシールを配布します。

日頃の文化・芸術活動の成果を発表してみませんか。

圖同事務局 ☎70・5670。

●ボランティアの募集

同祭では、受付係や会場準備を行うボランティアを募集します。 圖8月31日までに同事務局へ電話。

| 事業名 | 日時 | 会場 | 応募対象 | 募集期間 |
|----------------|--------------------------|---------------|---|--------------|
| 市展絵画の部(成人) | 9月6日(水)～10日(日) 9時～17時 | 市役所7階市民展示ホール | 中学生を除く15歳以上で、市内在住・在勤・在学か市内で活動している団体に所属する方 | 7月10日～8月22日 |
| 市展書道の部(成人) | 9月16日(土)～20日(水) 9時～17時 | | | 7月24日～9月4日 |
| 市展書道の部(4歳～中学生) | 9月29日(金)～10月3日(火) 9時～17時 | | | 7月24日～9月8日 |
| 市展絵画の部(4歳～中学生) | 10月14日(土)～18日(水) 9時～17時 | | | 7月24日～10月13日 |
| 陶芸展(七宝展同時開催) | 10月27日(金)～31日(火) 9時～17時 | | 市内在住・在勤・在学か市内で活動している団体に所属している方 | |
| 市民文化祭(舞台発表) | 舞台部門 | オーエンス文化会館大ホール | 市内在住・在勤・在学の方で構成されている5人以上の団体 | 7月24日～9月8日 |
| | 音楽部門 | | 市内在住・在勤・在学の方か市内で活動している団体 | |
| | 伝統芸能部門 | | 市固有の伝統芸能を継承し活動している団体 | |
| 市民文化祭(展示部門) | 写真部門 | 市役所7階市民展示ホール | 市内在住・在勤・在学か市内で活動している団体に所属している方 | 7月24日～9月8日 |
| | 展示部門 | | 市内在住・在勤・在学の方か市内で活動している団体 | |
| | 華道部門 | | 市内在住・在勤・在学の方か市内で活動している団体に所属している方 | |
| 菊花展 | 11月4日(土)～8日(水) 9時～17時 | 市役所1階市民ホール | | |

