

特集

DXで変わる あやせの暮らし

主な記事

- ④ こども誰でも通園制度を開始します
- ⑤ デジタルクーポン・商品券事業
『くらしを応援! ayaseギフトクーポン(あやPon!)』
取扱店を募集します
- ⑧ 北の台コミュニティプラザがオープンします



広報あやせは、綾瀬市LINE公式アカウント
でも配信しています。

特集

DXで変わるあやせの暮らし

デジタルを上手に取り入れることで、毎日の暮らしはもっと便利に、もっと快適になります。市では、LINE公式アカウントでのお知らせ配信や行政手続きのオンライン化など、市民の皆さまが「使いたいときに、すぐ使える」環境づくりを進めています。

図情政策課 ☎55・5604

……\そもそもDXってなに？/……

DXとは、デジタルトランスフォーメーション (Digital Transformation) の略です。デジタル技術を活用して、私たちの暮らしや仕事をより良いものへと変えていく取り組みを指します。DXによって、これまで市役所に足を運んで行っていた手続きが、ご自宅からインターネットで簡単にできるようになります。「もっとこうなったら便利なのに」「こんなことができたらいいな」という想いをデジタルを通じて実現します。

今回は、市が現在活用しているデジタルサービスを4つピックアップして紹介します。

子どもが来年から小学1年生！通学路って安全かな？

01 あやせ びゅ〜まっぷ

地域のさまざまな情報をマップ上で視覚的に閲覧できるサイト

交通事故情報や不審者情報、あやせ 110 番の家を掲載したこども安全安心マップや災害履歴マップなど、生活に役立つ地図情報を順次公開していきます。右の二次元コードから確認できます。

ときどきごみを出し忘れてしまう…

02 綾瀬市LINE公式アカウント

最新のイベント情報や災害情報を受け取れる他、暮らしに役立つ機能が満載のアカウント

ごみリマインダー機能によって、収集日の前日 19 時に LINE にメッセージが届きます (要受信設定)。その他にも子育て関連イベントや災害などさまざまな情報を受け取ることができます。右の二次元コードから友だち追加してください。

子育ての相談をしたいけど、子どもを連れて外出するのはちょっと大変…

03 遠隔相談

ご自身のパソコンやスマートフォンを使って、ご自宅などからオンラインで専門家に相談できるサービス

子ども健康相談や青少年相談、ひとり親家庭などの相談、成人健康相談・聴覚相談・こころの健康相談などさまざまな事業で導入しています。利用したい場合は、市庁から各相談のページを確認してください。今後他の事業にも拡大予定です。

イベントに参加したいけど、仕事があり開庁時間に申し込みができない…

04 電子申請

ご自身のパソコンやスマートフォンを使って、24 時間どこからでもオンラインで申請できるサービス

イベントの参加申し込みや補助金申請などを紙に書かずに申請できます。市が発行する冊子などに掲載されている二次元コードを読み取ることで、市の電子申請システム (LoGo フォーム) を利用できます。

※3月1日から新しく、ご家族などが亡くなった場合に必要手続きがタブレットで分かる「おくやみコーナー」を1階市民課窓口前に設置します

……\DXのある暮らしを見てみよう！/……

使っている場合と使っていない場合で変わる市民の1日をご紹介します。日常の中のちょっとした違いが、暮らしにどんな変化をもたらすのか、児童手当の認定請求を例に見てみましょう。

対面で手続きをしているAさん

8:00 身支度
9:00 バスで市役所へ移動
9:40 受け付け
10:30 手続き完了
10:40 バスで自宅へ移動
11:00 帰宅

オンラインで手続きをしているBさん

8:00 朝食など
9:00 オンライン申請フォームを入力
9:15 不明点のみ電話で相談
9:20 手続き完了・自由時間

家事もまだできていないし、子どもも一緒だから大変…

カンタン！早い！！子どもと公園に行こ〜！

デジタルを上手に取り入れることで、暮らしは確実にスマートになっていきます。

よくあるご質問

Q 何から始めればいいのか？

A 身近で簡単なデジタルサービスから試してみることがおすすめです。

市LINE公式アカウントの利用や、スマートフォンカメラで二次元コードを読み取るだけで使える電子申請など、身近で簡単なものから始められます。操作に不安がある場合は、ご家族や友人、市の窓口職員と一緒に取り組むと安心です。

Q 個人情報を入力するのが不安です…

A 市の電子申請システムは、個人情報を守る仕組みが整っているため安心して利用できます。

市の電子申請システム (LoGo フォーム) は、地方公共団体

向けに開発されたサービスで、全国800以上の自治体が導入しています。厳重なセキュリティ対策が施されており、個人情報は適切に管理されています。

Q 紙だと手元にコピーが残るから安心なんだけど…

A 電子申請でも、紙と同じように内容を後から確認できます。

申請フォームによって異なりますが、申請完了後に控えのメールが届く機能やログインをすることでご自身の申請履歴を確認できる機能があります。さらに、スマートフォンのスクリーンショット機能を使えば、画面の内容を画像として手元に残すこともでき、紙と同様に安心して管理できます。

\さあ、あなたも DX に挑戦してみよう！/

市では、皆さんの暮らしがより便利で快適になるよう、さまざまなデジタルツールを提供しています。最初は少し戸惑うかもしれませんが、DXに挑戦することで「こんなこともできるんだ！」という新たな発見や、日々の暮らしがより快適になる体験がきっとあるはずです。

ぜひ、DXの第一歩を踏み出してみませんか。

【利用者の声】Fさん (70代・男性)

最初はデジタルなんて難しくて、自分には無理だと思っていました。でも、家族に教えてもらい、まずは市LINE公式アカウントを使ってみることにしたんです。最初はメッセージを見るだけでしたが、今ではごみの収集日を通知してもらったり、イベント情報を調べたり、とても役立っています。市役所に電話したり、行く手間が省けましたね。市の災害情報や避難所の状況もオンラインで確認できて安心です。おかげで、最新の情報がずっと身近になったと感じています。

3

こども誰でも通園制度を 開始します

4月1日から「こども誰でも通園制度」が全国で始まります。
全ての子どもの育ちを応援し、良質な成育環境を整備します。
保護者の働き方やライフスタイルを問わず利用ができます。

園保育課 ☎70・5615

利用には綾瀬市乳児等通園支援給付認定を受ける必要があります。子ども1人につき月6時間まで利用できます（市外施設も利用可）

※市内在住で、保育所などの施設に在籍していない6カ月～満3歳未満（3歳の誕生日の前々日まで）の子ども

実施施設	①綾南保育園（上土棚南） ②大上保育園（大上）
定員	①12人（専用室独立実施） ②6人（在園児合同実施）
実施時間	月～金曜日（土・日曜日、祝日、年末年始を除く）9時～15時
利用料	1時間当たり300円（給食利用時、別途給食費300円が必要）

<利用の流れ>

①認定申請（2月2日から受付開始）

右の二次元コードから電子申請を行ってください。



②アカウント発行

市での認定審査後、アカウント発行のお知らせメールが届きます（申請後順次認定。概ね申請から2週間程度かかります）。

③システムログイン、情報入力

アカウント発行のお知らせメールに添付のURLからログインして、子どもの情報を入力します。

④初回面談

子どもと一緒に利用希望施設の面談（要予約）を受けます（市内施設は2月16日から面談開始）。

⑤利用（市内施設は初回面談済の方から3月3日9時より利用予約受付開始）

施設を利用します（要予約）。利用料金は施設に直接お支払いください。

プレあやせ フレンドシップ キッズ

園児童青少年支援課 ☎70・5655

桜美林大学草の根国際理解教育支援プロジェクトの先生による異文化の体験講座を行います。

世界各国のさまざまな遊び道具を実際に楽しみ、観察しながら、みんなで多様性について学びます。

時3月14日（土）10時～12時

場市役所315会議室

※市内在住の小学3～4年生

定15人（抽選）

※2月20日までに右の二次元コードで電子申請



デジタルクーポン・商品券事業 『くらしを応援！ ayaseギフトクーポン （あやPon!）』



取扱店を募集します

【企画課】

園店舗登録専用窓口 ☎050・1794・6421

市では、国の「重点支援地方交付金」を活用し、食料品などの物価高騰の影響を受けた市民や事業者を支援するため、市内店舗で利用できるデジタルクーポン（6500円分）か紙の商品券（6000円分）『くらしを応援！ ayaseギフトクーポン（あやPon!）』を全市民へ配布する予定です。

クーポン・商品券を取り扱う店舗を募集するので、ぜひご登録ください。※クーポン・商品券の配布方法は広報あやせ2月15日号に掲載予定

※市内に事業所を有する方

※2月3日～3月31日に右の二次元コードから市HPへアクセスし、ページ内の登録用サイトから電子申請



取扱店舗での対応事項は右のとおりです。市から受託した事業者によるフォローを行うため、安心してご登録ください。

【取扱店舗での対応事項】

- クーポン・システムへの店舗登録
- ポスターと決済用二次元コードの店内掲示（市で用意します）
- クーポンによるレジでの割引
- クーポン利用額の事後精算（月に1度システムにより確認した利用額を口座に振り込みます。詳細は登録用サイトをご確認ください）



あやせローズガーデン

写真募集



園NPO法人ふるさと環境市民 ☎090・8004・4166
みどり公園課 ☎70・5627

あやせローズガーデンで撮った写真限定の「魅惑のローズガーデン写真展」に向けて写真を募集します。ぜひ応募してください。

応募資格：市内在住・在勤・在学の方

定100人（先着順。一人3点まで）

応募方法：3月2日～13日（土・日除く）8時30分～12時15分、
13時～17時に同課へ直接

※NPO法人ふるさと環境市民

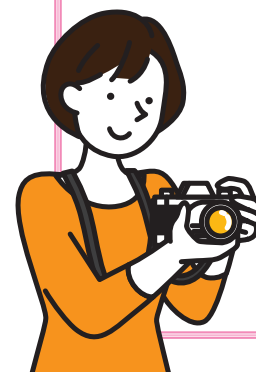
※A4サイズの写真で応募してください

※バラ単体の写真はご遠慮ください

※肖像権にご注意ください（許可なしで人が映り込んでいる写真は不可）



市HP



弥生を満喫！ 神崎遺跡まつり

—神崎遺跡で綾瀬の歴史を体感しよう！—

問生涯学習課 ☎ 70・5637、
✉ wm.705637@city.ayase.kanagawa.jp



3月は旧暦で「弥生」と呼ばれています。綾瀬市唯一の国指定史跡である神崎遺跡が弥生時代の遺跡であることにちなんで、「弥生」の月に、神崎遺跡資料館で体験教室や講座を行います。催しを通して神崎遺跡や弥生時代、綾瀬の歴史について学びませんか。場 神崎遺跡資料館・神崎遺跡公園※大人も申込可

神崎遺跡とは

今から約1800年前につくられた弥生時代後期の環濠集落(周囲に溝を巡らせたムラ)です。東海地方から集団で移住してきた人々が作ったムラだと考えられており、市内で唯一の国指定史跡です。また、神崎遺跡からは多くの土器や石器が出土しており、隣接する資料館で実物を見学できます。

催し

①土偶づくり&土器づくり体験—土玉も作ってみよう—

上土棚南遺跡から出土した土偶や神崎遺跡から出土した土器を観察し、特徴を模倣しながら粘土を使用してオリジナルの土偶や土器を作ります。東海地方とのつながりを実感できる“土玉”も作れます。

時 3月1日(日)10時～12時 対 小学3年生以上の方 定 10人(申込順) 時 タオル、汚れてもよい服装 費 1人200円(粘土代) 申 2月3日9時～27日に同課へ ☎ か ☎

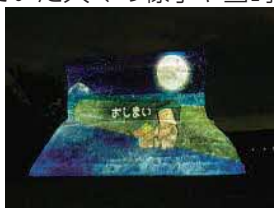
②プロジェクションマッピング～神崎物語～

神崎遺跡や弥生時代に暮らしていた人々の様子や当時の人々の思いをアニメーションにして、プロジェクションマッピングで上映します。映像作成は、湘南工科大学。

時 3月1日(日)16時～17時30分

③ドッキー作り講座

ドッキーと呼ばれる、土器を模したクッキー作りを通して、土器について学びます。ドッキーは土器の形や模様をよく観察し、土器片そっくりになるように、生地ココアやごまなどを混ぜ、模様をつけて作ります。



講師は、おかしあそび考古学者のヤミラさん(食物アレルギーは要問い合わせ)。時 3月22日(日)10時～13時 対 小学3年生以上の方 定 10人(申込順)

時 マスク、エプロン、タオル、バンダナ、汚れてもよい服装 費 1人300円(材料代) 申 2月3日9時～3月19日17時に同課へ ☎ か ☎

④ミニミニ企画展～市内遺跡出土遺物・学芸員の推し遺物！～

神崎遺跡や道場窪遺跡、伊勢山遺跡など市内各地の遺跡や、そこから出土した土器・石器などを展示します。展示する遺物は、市学芸員がぜひ見てほしい！という一押しの資料で普段はなかなか展示されない土器も見ることができます。また、一部の土器は、スマートフォンを使ってAR映像で立体的に観察できます。AR映像は、展示だけでは気が付けない細かい模様や凹凸も観察できます。展示と併せて見ることで、より詳しく出土遺物について学ぶことができます。※展示スペースの関係で、実物が置けないものは写真などを使って展示 時 3月1日(日)～31日(火)

⑤目久尻川歴史文化ゾーン写真展

時 3月1日(日)～31日(火)



あやせ目久尻川歴史文化ゾーン構想推進事業目久尻川流域めぐりバスツアー

市の歴史や地域文化財の核となる目久尻川歴史文化ゾーンを巡り、歴史・文化財・食文化・ICTを体感し、流域に関わる資源や交流の魅力を感じることができるバスツアー。当日は流域の文化財、名産品店、飲食店、神崎遺跡資料館を巡る。歴史文化ゾーンの南の拠点である神崎遺跡では、弥生時代の神崎遺跡プロジェクトマッピングを見学。時 3月1日(日)市役所13時30分集合～市役所18時30分ごろ解散 定 20人 費 飲食代450円～580円。希望者は和菓子代(おまんじゅう)150円 申 2月5日から同課へ ☎

シンポジウム

—旧石器時代を知る・綾瀬周辺の旧石器—

問生涯学習課 ☎ 70・5637

綾瀬市域や市域の一部が含まれる相模野台地上の周辺市町村では、旧石器時代に関する遺跡が多く発見され、旧石器時代の包蔵地も多く存在しています。旧石器時代を考える上で重要な地域と言えますが、展示されている石器だけでは、なかなか旧石器時代について詳しく理解することが難しいと言われます。



上土棚山遺跡(上土棚)から出土した石器



報恩寺遺跡出土の細石刃石器群

そこで、旧石器時代とは何か、どのような暮らしをしていたのか、全国的にみた東西の違いなど、旧石器時代全体についての講演を行います。また、県内や相模野台地周辺の旧石器時代の遺跡や出土している石器の特徴、市内で注

目されている遺跡の特色について各講師が講演するシンポジウムを開催します。

講師は、東京大学准教授の森先 一貴さん、相模原市博物館主任学芸員の長澤 有史さん、公益財団法人かながわ考古学財団次長の栗原 伸好さんです。最前線で調査・研究をしている講師から話を聞くことで、普段知ることのできない旧石器時代について理解を深めることができます。

また、会場内では、市内で出土した資料の一部や、市内旧石器遺跡のパネル展示を行います。

時 3月21日(土)13時～16時(12時30分開場) 場 オーエンス文化会館 定 80人(申込順。定員に満たない場合当日参加可) 申 2月3日～3月19日に同課へ ☎ か ☎ wm.705637@city.ayase.kanagawa.jp



上土棚山遺跡の発掘調査の様子



出土した石器を記録する様子

広告

～あやぶん舞！～
みんなでロビーコンサート

第1回 フルートアンサンブル
【日時】2月2日(月) 開演11:00(開場10:30)
【会場】文化会館 エントランス
【出演】小松原 麻央/田中 真梨絵/佐藤 結香

入場無料

次回開催
第2回 3月5日(木) 開演13:30

お問合わせ 綾瀬市オーエンス文化会館 TEL0467-77-1131
電話予約 受付時間9:00～17:00(休館日・火曜日・第三水曜日)

2/5(木) 10:00
電話予約開始

あやぶんシネマ倶楽部
「てっぺんの向こうにあなたがいる」
あなたがいる

てっぺんの向こうにあなたがいる
2025「てっぺんの向こうにあなたがいる」製作委員会

日時 3/5(木) ①11:00 / ②14:30 (各回30分前開場)
会場 文化会館 大ホール 料金 500円

広告

あんしん終活サポート

「これって誰に頼れば…」そんな不安、抱えていませんか？

【業界初】月々25,000円 2つのサービスがセットなので安心

1. 生活支援
通院・買い物のお送り・同行
役所での手続きのお手伝い

2. 身元保証
病院や施設、賃貸契約時の
保証人をつとめます

無料相談受付中！
今ならご相談いただいた方に
「エンディングノート」をプレゼント！

ご自宅・施設への訪問も可能

海老名で26年
地元密着グループが
あなたの暮らしを支えます

お気軽にお問い合わせください
電話 0120-117-980
平日9:00～17:00

海老名市東植ヶ谷1-6-12-106
一般社団法人たていとのか

北の台コミュニティプラザが オープンします

6年1月から休館し、建て替えを進めていた北の台地区センターが、3月1日、新たに北の台コミュニティプラザとしてオープンします。

問同プラザに関すること：生涯学習課 ☎ 70・5658
団体登録・予約に関すること：同プラザ ☎ 77・6132
自治会専用室に関すること：市民活動推進課 ☎ 70・5640

◆利用時間と利用料金、申し込み方法

時9時～22時(図書室は17時まで)

休館日 毎週火曜日、第3水曜日、12月28日～1月4日

利用料金 部屋ごとに異なり、1時間350円～1450円。図書室と自由学習室、コミュニティスペースは個人利用のみ可で無料

申3月1日から。詳細は2月1日から同プラザへ ☎ か中央公民館 ☎ <https://www.ayase-manavi.net> なお、予約には団体登録が必要です。

予約が必要な部屋は3月8日(日)から利用可。予約不要な図書室、自由学習室は3月1日(日)から利用可(3月7日(土)までは17時まで)。

◆施設の無料見学と内覧会

無料見学期間 3月1日(日)～7日(土) 9時～17時

内覧会 2月28日(土) 10時から ☎ 内覧会は2月20日までに右の二次元コードで電子申請か生涯学習課へ ☎

※駐車場が少ないので、公共交通機関の利用や乗り合いのご協力をお願いします



新しくなった北の台コミュニティプラザの外観



大きな鏡のある多目的交流室



図書室と自由学習室のある1階



明るく開放的な2階



ジェネリック医薬品と リフィル処方せん について

問保険年金課 ☎ 76・5617

●ジェネリック医薬品

先発医薬品(新薬)の特許期間が切れた後、開発メーカー以外のメーカーも同じ成分・効果の薬を製造できるようになります。これが、ジェネリック医薬品(後発医薬品)と呼ばれる薬で、研究などにかかる時間や費用が少ないため安価で提供できます。また、現在は新薬メーカーから許諾を得て、原薬・添加物・製法などが新薬と同一の医薬品(オーソライズドジェネリック(AG))もあります(全ての薬にAGがあるわけではありません)。

ジェネリック医薬品を希望する方は、かかりつけの医師や調剤薬局にご相談ください。

ただし、ジェネリック医薬品の中には先発医薬品と効能効果が違う場合もあり、病名によってはジェネリック医薬品が使えない場合もあります。

また、ジェネリック医薬品希望シールを同課で配布していますので、ご希望の方はお問い合わせください。

●リフィル処方せん

症状が安定している患者で一定の要件を満たした場合に、医師が定めた期間内であれば、1通の発行で最大3回まで薬を受け取ることができる処方せんです。

同処方せんの使用により、受診回数や診察の待ち時間を減らしたり、診察費用の負担を軽減することができます。

なお、発行には医師の判断が必要なため、かかりつけの医師とご相談ください。

●リフィル処方せん使用の留意点

新薬や投薬量に制限がある医薬品、湿布薬などの一部の薬には処方できません。

医師が同処方せんの使用が可能と判断し、処方せんの「リフィル可」欄に医師のチェックが入っていれば、処方せん記載の回数まで繰り返し利用できます。

同処方せんを使用している間、医療機関の受診が不要となる代わりに、薬剤師が服薬状況を確認し、気になる点や症状に変化があれば、調剤を行わず医療機関の受診を案内します。そのため、同じ薬局で調剤してもらうことを推奨します。



広告

毎月第3日曜日に開催の綾西バザール大市に出店していますが、2月は都合によりお休みを頂きますのでご了承ください。

*お宅の防犯対策は万全ですか？

「安心に暮らせる住まい」の為に、防犯ガラスへの交換や玄関ドアの鍵交換、後付けシャッター等のご相談が急増しています。ご心配がある方は、お気軽にご相談下さい。



窓まわり・水まわりの Specialty



有限会社 ティー・エスラウンド

〒252-1108 神奈川県綾瀬市深谷上8-3-30



0120-33-5643

2/1号

けんこう

ガイド

健康度見える化コーナー相談会

☎77・1133

5種類の機器を使用し、体組成・脳年齢・骨健康度・血管年齢・血圧の測定と結果の印刷。希望者には結果の見方や生活習慣改善について保健師や管理栄養士からアドバイスあり。**時**2月17日(火)9時30分・10時・10時30分・11時**場**保健福祉プラザ**時**筆記用具**申**2月5日から右の二次元コードで電子申請

健康診査結果説明会

☎70・5617

健康診査結果を理解し、健康への意識を高める。**時**2月17日(火)10時～11時**場**市役所312会議室**対**市国民健康保険加入者と県後期高齢者医療制度加入者**定**20人(先着順)**時**健康診査の結果



健康相談		☎77・1133	
相談の名称など(無料)		時(祝日・振り替え休日は除く)・相談内容など	場
予約制	成人健康相談	2/18(水)・3/3(火)9:30～11:45。 食事、運動、聞こえなどの相談	保健福祉プラザ
	聴覚相談		
	保健師による心の健康相談	2/26(木)9:00～11:30。心の健康相談	
妊娠・出産・子育て総合相談		毎週月～金曜日8:30～12:15・13:00～17:00。 妊娠・出産・子育ての悩み、児童虐待について(電話可)	
いきいき健康・食事相談		毎週月～金曜日8:30～12:15・13:00～17:00。 健康・栄養・酒害相談など	
高齢者ヘルスアップ相談		2/10(火)9:15～12:15。健康相談、心の健康相談	

「あやせいいき健康だより」は昨年3月に全戸配布しています。届いていないときは地域包括ケア推進課(保健福祉プラザ内)へ ☎同課☎77・1116

あやせ24時間健康相談 ☎ 医師や保健師などが、心や体の健康相談に24時間応じます。フリーダイヤル☎0120・119・261

コグニバイク体験講習会

☎77・1116

フィットネスバイクと脳年齢計を組み合わせた、脳と体を同時に使うことができるコグニバイクの体験。講習修了後は、月～金曜日の平日8時30分～17時で、自主利用可(講習会実施中は講習会優先)。**時**2月17日(火)10時～12時(各15分)**場**保健福祉プラザ**対**市内在住で40歳以上の方**定**6人(申込順)**申**2月3日から右の二次元コードで電子申請か同課へ☎

認知症カフェ(出張らくらくカフェ)

☎76・8866

認知症の方や家族が気軽に参加し、情報交換や相談ができる集いの場(途中入退場可)。**時**2月19日(木)11時～12時**場**エスポワールパーネ(寺尾南)**対**市内在住で認知症の方とその家族など**申**2月2日から同センターへ☎



離乳食ゴックン教室・カミカミ教室

☎77・1133

各時期の離乳食と育児の話、計測など。講師は管理栄養士、保健師。ベビーフードなどのお土産付き。**時**2月20日(金)①ゴックン教室10時～10時45分②カミカミ教室10時45分～11時30分**場**保健福祉プラザ**対**①4～8カ月児の保護者②8～12カ月児の保護者**定**各15人(申込順)**時**母子健康手帳、抱っこひも**申**2月5日から右の二次元コードで電子申請

健康ひとくちメモ

慢性腎臓病を予防しましょう

☎77・1133

腎臓は、私たちの体の中で尿や血液を作る働きや、血圧を調整する大切な働きをしています。腎臓の機能が正常に働かなくなり、体内の排泄物が十分に排泄できなくなってしまった状態を慢性腎臓病といいます。初期の自覚症状がほとんどなく、進行していくと人工透析が必要となる可能性があります。早期発見をするためには、定期的に尿検査や血液検査を受けることが大切です。

慢性腎臓病は、高血圧や糖尿病などの生活習慣病と関連があるとされています。減塩や腹八分目の食生活を心掛けること、普段の生活に10分間の運動を取り入れるなど、まずはできることや取り組みやすいことから始めて、慢性腎臓病を予防しましょう。

毎月19日は食育の日

まだ食べられるのに廃棄されてしまう食品(食品ロス)が出ないよう、節分の豆まきは、まいた後食べられるよう殻付きか小袋入りを使いましょう。些細な事で力になりますね。☎77・1133

成年後見制度

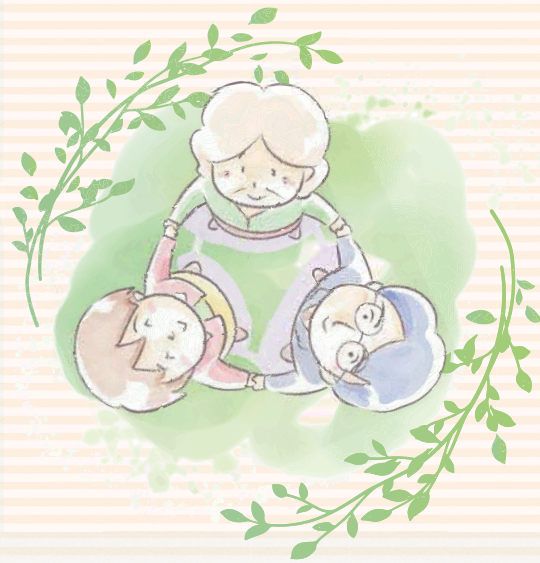
をご存知ですか

☎77・1116

成年後見制度は、認知症、知的障がい、精神障がいなどにより契約行為や財産の管理などをご自身のみで判断することが難しい方について、家庭裁判所によって選ばれた成年後見人などがご本人の権利を守り、生活を支援する制度です。



市では、成年後見制度専門相談を実施しています。成年後見人などとしての活動経験のある社会福祉士が相談に応じ、制度や手続き方法などについてご案内します。制度の利用を検討している、制度について知りたいなどのご希望がありましたらぜひご相談ください。実施日についてはお問い合わせください〔毎月第4金曜日13時30分～15時30分(予約制)〕。



情報プラザ

AYASE INFORMATION PLAZA

催し・講座

英語のおはなし会と読み聞かせ講座

●①綾南サロン室☎53・7780
●②子育て支援センター☎77・1121
楽しい英語絵本の選び方や読み方のコツの学習と実演。前半はおはなし会、後半は講座。講師は英語絵本イラストクターの犬矢悠卯さん。時・場表のとおり●未就学児と保護者●図書館

時	場
①2月5日(木) 10:50~11:20	綾南サロン室
②2月26日(木) 10:50~11:20	子育て支援センター

※駐車場が少ないので、公共交通機関の利用や乗り合いのご協力をお願いします

防火作品(書道)入賞作品展示

●町予防課☎76・2166
市内小・中学生から募集した同入賞作品の展示。時①2月7日(土)~13日(金)②2月20日(金)~26日(木)場①市役所1階市民ホール②マルエツ綾瀬店(上土棚南)、ハンディホームセンター綾瀬店(深谷中)、MEGAドン・キホーテ綾瀬店(大上)、フードワン綾瀬店(大上)

市民ホールコンサート

●町生涯学習課☎70・5670
サクソフォン奏者の渡辺美輪子さんとピアノ奏者の半澤尚美さんによる演奏。曲目は「無言歌」「アイ・ガット・リズム」「モリコーネ・パラダイス」他。時2月12日(木)12時25分~12時50分場市役所1階市民ホール

市民活動交流カフェ ~もしもの時に生命を守る為に 学ぼう~

●町市民活動センターあやせ☎70・1232
市民生活を豊かに安全に暮らすためのポイントを考える。時2月14日(土)13時~16時場消防本部●市内の活動団体と市内在住の方●20人(申込順)●団体の場合代表者・連絡先・参加人数、

個人の場合氏名・連絡先を同センターへ●か●ayasenposc@gmail.com

不登校相談会

●町教育研究所☎70・5659
登校への悩みや不安、進路についての個別相談会。詳細は市HPを見てください。時2月14日(土)13時~16時(最終受付15時30分)場同研究所●市内在住の小・中学校の児童・生徒と保護者(保護者のみ参加可)

ノルディックウォーク教室

●町IIMURO GLASS市民スポーツセンター☎76・9292
時2月15日(日)10時~11時(初級コース)、11時~12時(中級コース)場同センター●16歳以上の方●各コース12人●持飲み物、タオル、動きやすい服装、持っている方はポール(貸し出しあり)●同センターへ●



公民館のイベント情報

●子育てサロン「あひるくらぶ」~ひなまつり~
季節の工作、体操、手遊びなど。時2月16日(月)10時~11時場中央公民館●未就学児と保護者

子育てサロン「ひよこサロン」~ひなまつり~

工作、手遊び、体操、歌など。時2月26日(木)10時~11時場中央公民館●未就学児と保護者

※吉岡地区センターの建て替えに伴い、1月から会場が中央公民館に変更

●「まなびのアート展」 ~こんなにできた！講座から生まれた 作品たち~

公民館講座で制作した作品の展示。花文字、等身大アート、木の工作、陶芸、さき織、ガラス工芸など。時2月14日(土)11時~16時、2月15日(日)10時~15時場中央公民館

広報あやせ共通ルール

時=日時 場=場所 対=対象 定=定員
持=持ち物 費=費用(明記なしは無料)
主=主催 他=その他 申=申し込み方法

●「スマホカメラの使い方講座」 ~春の花を撮ってみよう~

講師はNPO法人シニアSOHO世田谷の生田美子さん。時表の各水曜日10時~12時(全2回)場中央公民館●市内在住・在勤で60歳以上の方●15人(申込順)●スマートフォン●2月4日10時から講座名・氏名・電話番号を同館へ●、●79・0141か直接

月日	内 容
3/4	・スマホカメラで上手に撮るコツ(風景、自撮り) ・お花を撮影してみよう ・保存、編集の仕方
3/11	・写真の整理術 ・LINEで写真を加工してみよう

おはなし会と読み聞かせ講座

●町①綾南サロン室☎53・7780
●②子育て支援センター☎77・1121
楽しい絵本の選び方や読み方のコツの学習と実演。前半はおはなし会、後半は講座。講師は絵本作家・絵本コーディネーターで語り手の「こがようこ」さん。時・場表のとおり●未就学児と保護者(②はプレママ、プレパパも参加可)●図書館

時	場
①2月19日(木) 10:50~11:20	綾南サロン室
②2月19日(木) 14:50~15:20	子育て支援センター

※駐車場が少ないので、公共交通機関の利用や乗り合いのご協力をお願いします

地産地消フェア

●町農業振興課☎70・5622
白菜やブロッコリーなどの新鮮な地場農産物の販売。販売内容は天候などにより変更となる可能性あり。時2月20日(金)10時~13時(売り切れ次第終了)場市役所1階市民ホール時マイバッグ●JAさがみ綾瀬市農産物直売者会

(明記なしは申し込み不要) 問=問い合わせ先 ☎=電話
FAX=ファクス HP=ホームページ ✉=Eメールアドレス
●=あやせわんぱくプラザ対象事業

ふれあいダンスパーティー

●町ダンス・スポーツ協会:井田☎78・7176
時2月21日(土)13時30分~16時場IIMURO GLASS市民スポーツセンター
持女性は新品のヒールカバー●費300円
主同協会●同協会:井田へ●

親子で食育体験教室~鎌倉女子 大生おすすめ！おいしく学ぼう ワクワク親子料理教室~

●町こども家庭センター☎77・1133
鎌倉女子大学管理栄養学科の先生や学生と、親子で食育を学び、調理と試食を楽しむ。時2月23日(月・祝)10時~13時場保健福祉プラザ●1年長児~小学6年生の子どもと保護者1人(1人につき子ども2人まで可、対象年齢児以外の児の同席不可。保育なし)●20人(申込順)●エプロン、三角巾、布巾、手拭き、飲み物●
2月5日~16日に右の二次元コードで電子申請



Hello！えいごひろば

●町図書館☎77・8191
友達と一緒に遊びながら、絵本や歌を英語で楽しむ。会場となるため、学習室は当日12時まで使用不可。時2月23日(月・祝)10時30分~11時30分場図書館本館●0歳~未就学児と保護者、プレママ●12組(申込順)●2月16日9時から同館へ●か直接

LED照明へ
取り替えましょう

令和9年で蛍光灯(ランプ)の製造が中止になります。LED照明は、蛍光灯や白熱電球よりも消費電力を抑えられ、電気代の節約やCO2の削減にもつながります。●町環境保全課☎70・5619

最新情報は市HPを確認してください。不明な点などがある場合は、各記事の電話番号へ問い合わせてください。

市の広報活動に関するアンケート 調査結果

●町秘書広報課☎70・5606

7年11月10日~12月26日に行った同アンケート調査の結果を市HPで公開しています。結果は、今後の効果的で分かりやすい広報活動へ向けた参考資料として活用します。ご協力ありがとうございました。



綾瀬の味噌づくり教室

●町市地場農産物消費拡大推進協議会事務局(農業振興課内)☎70・5622
味噌の作り方や綾瀬産の食材を使った料理方法を学習。時2月27日(金)10時~12時場保健福祉プラザ●市内在住の方●18人(抽選)●費100円●申2月2日~12日に同協議会事務局へ●



厚木愛甲環境施設組合 第9回事業報告会

●町同施設組合☎046・297・1153
7年12月から稼働している同施設組合の構成市町村(厚木市・愛川町・清川村)のごみを共同処理する施設「あつあいクリーンセンター」の概要や稼働状況などについての事業報告会(施設見学を含む)。時2月28日(土)15時~16時30分場同センター(厚木市)

パパも楽しく子育てしよう！！

●町子育て支援センター☎77・1121
怒鳴らない子育てや、ほめるコツを学ぶ。時3月7日(土)10時~12時場保健福祉プラザ●市内在住で1歳8カ月~就学前の子どもの父親(保育なし)●12人(申込順)●申2月5日~3月2日に下の二次元コードで電子申請



食品関連事業者のための廃棄物 減量セミナー

●町リサイクルプラザ☎70・5667
廃棄物減量のポイントと、ごみ減量による事業者のメリットを廃棄物減量化コンサルタントから学ぶ。4月の処理手数料改定(10キログラム350円)に備えごみ減量の知識を身につける。時3月10日(火)10時~12時場リサイクルプラザ●市内に事業所を有する食品関連事業者・内容に関心のある事業者●申2月23日までに右の二次元コードで電子申請



県央4市連携ピースプロジェクト～戦後80年・平和への想いをこめて～

☎海老名市市民相談課
☎046・235・4568

桑山紀彦さんによる講演。世界の紛争、災害地域で出会った人々の姿を「地球のステージ」と題し、歌と映像でお届け。**時**3月7日(土)10時30分～12時**場**大和市文化創造拠点シリウス**定**1000人(申込順)**注**海老名市、大和市、座間市、綾瀬市**申**2月2日から右の二次元コードで電子申請、同課へ☎か直接



3月の親子で楽しむランチ会

☎子育て支援センター☎77・1121「楽しい」「うれしい」経験を通して食べることを親子で楽しむ講座(軽食あり)。メニューは「セレクトおにぎり」「野菜たっぷり豚汁」①・②とも内容は同じ。②は簡単な調理あり。**時**①3月10日(火)11時～12時②3月21日(土)11時～12時30分**場**保健福祉プラザ**対**市内在住で同一メニューで今年度初参加の①2歳～3歳11カ月の子どもと保護者(1歳7カ月～1歳11カ月の子どもの保護者のみの参加可)②3歳以上の未就学児と保護者(1歳7カ月～2歳11カ月の子どもの保護者のみの参加可)**定**各10組(申込順)**持**飲み物、子どもの食具、手拭き**他**①は保育あり**対**2カ

月～1歳11カ月の子ども**定**4人)**申**2月5日～各講座前日17時に右の二次元コードで電子申請



事業承継個別相談会

☎商工振興課☎70・5661後継者不在問題、事業承継の準備、税金対策、財産管理、家族への事業承継、会社の存続・発展など事業承継に関する相談。**時**3月12日(木)13時・14時・15時(1社1時間まで)**場**市役所J5-1会議室**対**市内で事業を営む中小企業の経営者・後継者(予定)**持**決算書類・履歴事項全部証明書(の写し)**申**2月26日までに右の二次元コードで電子申請



第20回神奈川県障害者スポーツ大会

☎(公財)神奈川県身体障害者連合会☎045・311・8736**申**障がい福祉課にある申込書(同連合会**HP**からダウンロード可)に記入し、〒221-0825横浜市神奈川区反町3-17-2県社会福祉センター内(公財)神奈川県身体障害者連合会へ郵送。参加者は申込書のコピーを要保管。**●フライングディスク競技会(身体・知的障がい者)****時**4月12日(日)**場**アサテススポーツパーク(藤沢市)**対**市内在住の13歳以上で身体障害者手帳が療育手帳を取得

または取得に準じる障がいのある方**申**2月6日まで**●陸上競技会(身体・知的障がい者)****時**4月19日(日)**場**アサテススポーツパーク(藤沢市)**対**市内在住の13歳以上で身体障害者手帳が療育手帳を取得または取得に準じる障がいのある方**申**2月13日まで**●ボウリング競技会(知的障がい者)****時**4月26日(日)**場**湘南とうきゅうボウル(藤沢市)**対**市内在住の13歳以上で療育手帳を取得か取得に準じる障がいのある方**申**2月20日まで**●アーチェリー競技会(身体障がい者)****時**4月26日(日)**場**神奈川県総合リハビリテーションセンター(厚木市)**対**市内在住の13歳以上で身体障害者手帳を取得している方**持**弓具、防具**申**2月20日まで

募集

市営住宅(寺尾釜田)の入居者

☎建築課☎70・5602**募集戸数**寺尾釜田1戸(寺尾釜田一丁目9番11号、2階、2DK。抽選)**資格**申込者が市内在住か在勤の成人で、一定の収入基準の夫婦(婚約者も含む)か親子を主体とした家族**入居予定時期**4月中旬**他**募集のしおりの配布先は、建築課、市役所1階受付、生活支援課、保健福祉プラザ、市民活動推進課、市民課、綾北福祉会館、中央公民館、寺尾いずみ会館、南部ふれあい会館、各地区センター**申**2月2日～20日に同課へ直接

放送大学4月入学生

☎同大学神奈川学習センター☎045・710・1910心理学・福祉・経済・歴史・文学・情報・自然科学など、300以上の幅広い授業科目があり、テレビやインターネットで1科目から選択可能。**申**同センターに資料請求し、第1回期限2月27日、第2回期限3月16日までに資料に従って出願

お知らせ

綾瀬市公共下水道の事業計画変更に関する変更案の縦覧・意見書の提出

☎下水道課☎70・5683同計画の計画期間の延伸に伴い、計画書の縦覧。**時**2月2日(月)～16日(月)**場**同課

制度に関する意見(パブリックコメント手続き)

☎リサイクルプラザ☎70・5667**内容**綾瀬市災害廃棄物処理計画の改定(案)への意見**期間**2月2日～3月4日**開**

覧・配布場所リサイクルプラザ、行政資料コーナー、情報公開コーナー、中央公民館、各地区センター、寺尾いずみ会館、南部ふれあい会館、保健福祉プラザ、綾北福祉会館の他、市**HP**にも掲載**対**市内在住・在勤・在学の方、事務所などの所有者、納税義務者**提出方法**氏名、住所、意見などを明記し、3月4日までに〒252-1192市役所リサイクルプラザへ郵送(消印有効)、**FAX**76・9523、**E**wm.705667@city.ayase.kana.gawa.jpか直接



市総合計画2030改訂版を発行しました

☎企画課☎70・56357年6月に一部改訂した「綾瀬市総合計画2030」を同課にて販売、概要版の配布を行っています。市のまちづくりの方向性を定める本計画は、市**HP**、市内公共施設などでも閲覧できます。

2月の移動図書館

☎図書館☎77・8191予約本や貸し出し可能な資料を載せた移動図書館の運行。詳しくは同館**HP**を

見てください。**時**原則毎週日曜日10時～11時30分(荒天中止)**場**綾瀬こばと幼稚園**持**同館の利用者カード**他**最終運行は2月15日(日)です。3月1日(日)からは北の台コミュニティプラザで北の台図書館が再開予定です

固定資産評価審査委員会委員に矢部和輝氏が再任

☎職員課☎70・5607矢部和輝氏(小園)が7年12月24日に固定資産評価審査委員会委員として再任しました。任期は10年12月23日までの3年間です。

令和7年度高齢者叙勲受章者

☎教育総務課☎70・5649**瑞宝双光章**小島清彦氏 元北の台小学校長(88、吉岡東)

寄付ありがとうございました

企業版ふるさと納税として「あやせ工場プロジェクトにおける中小企業強化推進補助金」のため50万円
神港精機株式会社☎商工振興課☎70・5661

市民からのお知らせ

催し

歴史散策 春日局コース
☎市民活動センター☎70・1232春日局ゆかりの寺社を歩く。**時**2月14日(土)9時40分～12時30分(市役所玄関前集合)**定**10人(申込順)**費**200円(高校生以下無料)**注**市史跡ガイドボランティアの会**申**2月1日～12日に同センターへ☎

シニア屋ディスコ

☎ノーエイジ：森☎090・4138・8770ディスコを自由に踊り体を動かす。**時**2月14日(土)14時～16時**場**中村地区センター**費**500円



ホタル生息地見学会～夏の夜空に美しく光るホタルは冬の時期はどんな風に生息しているのかな？観察してみよう～

☎綾瀬城山ほたる保存会：吉田☎090・9277・5817**時**2月15日(日)13時30分～15時**場**城山公園日本庭園**対**小学5年生以上の方(小学生は保護者同伴)**定**20人(申込順)**注**同会**申**2月1日～14日に同会：吉田へ☎

大人のための昔話を楽しむ会

☎大久保☎080・5459・6937(18時以降)日本や外国の昔話の語りを聴く会。**時**3月1日(日)10時～12時**場**中村地区センター**対**中学生以上の方**定**40人(直接来場で先着順)**注**あやせ語りの仲間「あさみどりの会」

あやせ中央公民館まつり

☎同まつり実行委員会事務局☎77・8181利用団体などによる学習発表と展示**時**3月7日(土)10時～15時**場**中央公民館**注**公民館まつり実行委員会

南部ふれあい祭り

☎南部ふれあい会館☎77・3020南部ふれあい会館と綾南地区センターで活動している利用団体の舞台発表、展示、食べ物などの販売**時**3月14日(土)10時～16時(展示、手打ちそば試食販売)、3月15日(日)10時～16時(展示、舞台発表、パン・手作り石鯰などの販売)**場**南部ふれあい会館**注**南部ふれあい祭り実行委員会

会員募集

綾南囲碁クラブ

☎菊池☎77・7887**時**毎週木曜日9時～12時**場**綾南地区センター**費**6カ月3000円

綾瀬市小盆栽の会

☎島村☎76・0916**時**毎月第2木曜日13時～15時30分**場**リサイクルプラザ**費**1カ月500円

4/1号原稿は2/25締め切りです

綾瀬市LINE公式アカウント

友だち募集中

☎秘書広報課☎70・5606

子育て、防災・防犯、イベントなどさまざまな情報を配信しています。ぜひ、綾瀬市と「友だち」になって、市の情報をチェックしてください。

- ☐ 欲しい情報を選んで受け取る
- ☐ ごみ収集日前日に通知を受け取る
- ☐ 電子申請をする
- ☐ 災害時の避難場所を調べる



二次元コードで友だち追加

ID検索で友達追加

LINEアプリの「友だち追加」→「検索」から下のIDで検索して追加してください。
LINE ID：@ayase_city



カレンダーに反映されていないイベントもあります。より詳しい情報は右の二次元コードから市HPを見てください。

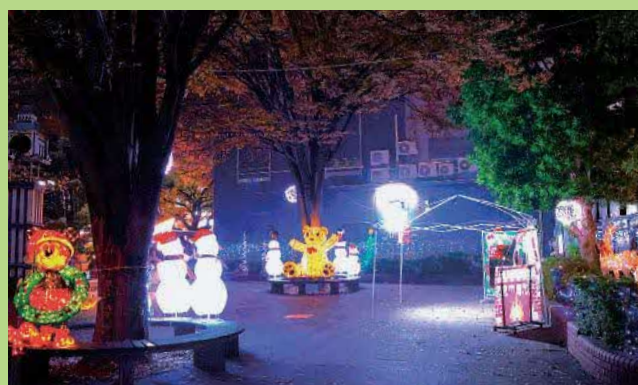


イベントカレンダー

1	日	
2	月	
3	火	成人健康相談・聴覚相談・こころの健康相談(別日程あり)
4	水	●子育て講座 親子の絆づくりプログラム『赤ちゃんがきた!』(全4回) ●レインボー健康体操(別日程あり)
5	木	
6	金	
7	土	2月の親子で楽しむランチ会(別日程あり)
8	日	
9	月	
10	火	高齢者ヘルスアップ相談
11	水	
12	木	市民ホールコンサート
13	金	育児講座～子どもが幸せに生きる力を育てる～
14	土	
15	日	
16	月	子育てサロン「あひるくらぶ」～ひなまつり～
17	火	健康度見える化コーナー相談会
18	水	
19	木	
20	金	●地産地消フェア ●離乳食教室
21	土	
22	日	
23	月	
24	火	
25	水	
26	木	子育てサロン「ひよこサロン」～ひなまつり～
27	金	
28	土	アヤセ・プロムナード・コンサート～三浦一馬バンド ネオン・シネマ with神奈川フィル～



署名記事は、まちかど特派員から。
市HPの「あやせネットニュース」とフェイスブックで配信。
皆さんからの写真・情報もお待ちしています。
問 秘書広報課 ☎70・5606



綾北公園に12月のイルミネーション

12月2日18時30分過ぎに、綾北公園(大上)に行きました。着いたときに点灯しているイルミネーションは雪だるま2つだけでしたが、19時過ぎには周りの雪だるま、シカやクリスマスなどのいろいろなイルミネーションの点灯が始まりました。

【篠塚 常夫】



ユリカモメが飛来

昨年末あたりより、蓼川の上土棚南付近で飛来したユリカモメの姿を見かけます。だんだん数が増えて川面に浮かんだり、橋の欄干に止まったりしています。白く美しい姿が初春を明るく華やかにしてくれました。

【柴田 早苗】

配布に関する問い合わせ

広報誌の汚損・破損や配布漏れなど、配布に関するお問い合わせは、株式会社メディア・ソリューション・センターのポスティングコールセンター(☎0120・221・523 月～土曜日9時～18時)へお問い合わせください。

アプリとウェブサイトでも配信

行政情報アプリ「マチイロ」と、広報あやせ専用アプリ・ウェブサイト「広報プラスー広報あやせ」でも配信しています。



アプリ

