

AYAASE

特集

令和8年度施政方針要旨

いつまでも住み続けたい、
住んでみたいと思えるまちづくり

主な記事

- ⑤綾瀬市総合教育支援センター【愛称：あやびいす】
- ⑥放課後の遊び場「あやせっ子ふれあいプラザ」
- ⑧市職員を募集します

綾瀬市 電子クーポン



物産品の暮らしを応援!
LINEから!
あやせてピッと



綾瀬市LINE公式アカウントから
電子クーポンが受け取れます。期間は4月30日まで。

特集

令和8年度施政方針要旨

いつまでも住み続けたい、 住んでみたいと思えるまちづくり

橘川市長は、2月25日の定例市議会で8年度の市政に対する所信の一端と主要施策を示しました。施政方針の全文は、市庁や市役所2階情報公開コーナーで閲覧できます。

☎ 施政方針：企画課 ☎ 70・5635 当初予算：財政課 ☎ 70・5601



綾瀬市長
橘川 佳彦

<施政方針要旨>

社会情勢の急激な変化の中で、綾瀬市ならではの人のつながりに基づいた子育て・子育て支援、介護や医療に不安のない暮らしの確保、防災対応力の強化、デジタル技術を活用した行政サービスの利便性の向上など、定住人口の増加に向けた施策をこれまで以上に積極的に展開することが必要です。少子高齢化、人口減少が進行する中であっても、地域を活性化させ、いつまでも住み続けたい、住んでみたいと思えるまちづくりを進め、30年先、50年先も持続的に発展していける綾瀬市を築き上げていくため、より一層邁進してまいります。

次世代が
もっと!
輝ける綾瀬を!



もっと!

子どもたちに体験を!

- 自ら課題を発見し、解決に向けてチャレンジすることを応援するため、中学校の生徒会への補助金を創設します
- 青少年健全育成会による小・中学生向けのイベントを全ての小学校区で実施します

Let's give it a try!

GO!



もっと!

市内企業を元気に!

- 新たな名所『あやせローズガーデン』に市内業者の商品を陳列した専用自動販売機を設置します
- 企業立地による地域経済の活性化や雇用の創出を図るため、工業系新市街地整備への支援を行います

もっと!

便利に!

- 処分が困難な変形・膨張したリチウムイオン電池の24時間回収ボックスを市役所に設置します
- AIを活用した24時間電話対応サービスを一部の窓口で開始します
- AIデマンド型交通『あやモビ』の実証実験を継続し、移動の選択肢を増やします

もっと!

親子を笑顔に!

- 妊娠届出をした方への『あやせ子育てスタート応援給付金』を始めます
- 不登校をはじめ、さまざまな支援を必要とする子どもたちや若者、保護者のための総合教育支援センター（愛称：あやびいす）をオープンします

ずっと!

暮らしやすく!

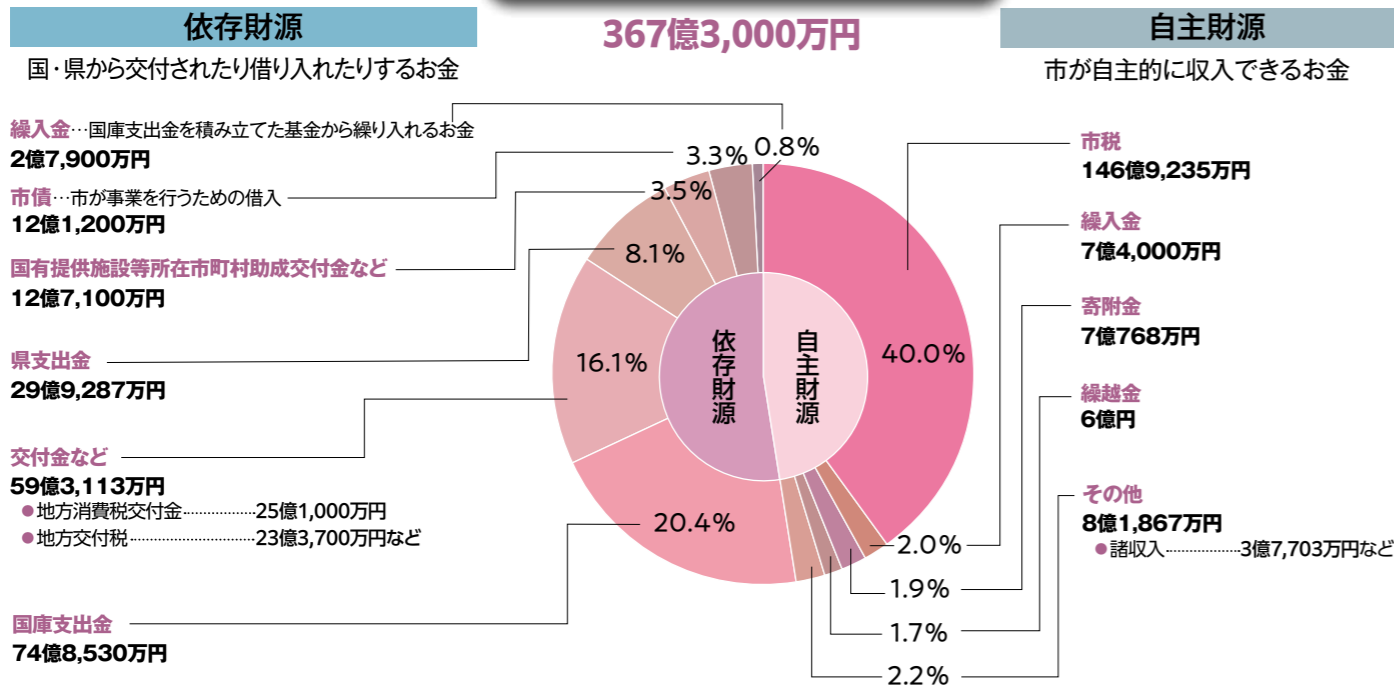
- 介護が必要になっても安心して暮らし続けられるよう、ヘルパーやケアマネジャーなどの介護人材の確保・育成・定着のための奨励金制度を開始します
- 医療へのアクセスに不安なく暮らしていけるよう、病院や診療所などの誘致に向けた取り組みを進めます

しっかり!

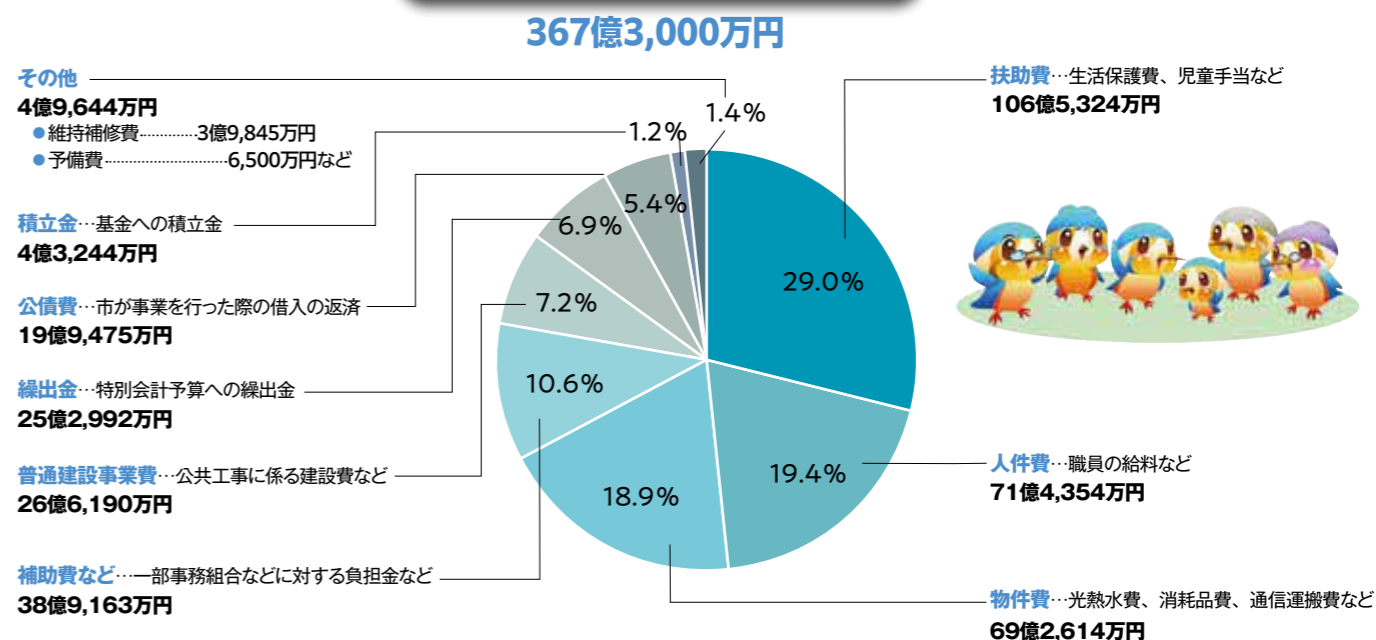
もしもの備えを!

- 災害時の水の確保のため、全ての避難所に応急給水タンクを配備します
- 地域防災力を強化するため、消防団に資機材搬送用の軽トラックを配備します
- 地域防災計画に基づく各種防災マニュアルを作成し、災害対応力の強化を図ります

一般会計のグラフ(歳入)



一般会計のグラフ(歳出)



特集/令和8年度施政方針要旨 いつまでも住み続けたい、住んでみたいと思えるまちづくり

予算の土台!! 総合計画2030

総合計画は「これからの綾瀬市をどのようなまちにしていきたいのか」という方向性を示し、まちづくりの方針を定めた重要な計画です。8年度は開始から6年目であり、計画後半に向けた取り組みを着実に前進させていく大事な年度です。

「育てる」「稼ぐ」「支える」の3つを基本方針として、次の世代につながる、持続性の高いまちづくりを進めます。

育てる

子どもの居場所のひとつである児童館の運営委託による事業の充実や中学校の休日部活動の地域展開を一部種目で開始します。

また、全小学校に配置している不登校支援員の勤務時間を午後の時間帯まで拡充し、支援体制を強化します。



稼ぐ

綾瀬らしい地域経済の活性化を推進するため、中小企業での外国人高度人材の雇用やインターンシップへの支援、大学との連携による市内事業者の商品パッケージのデザイン作成を支援します。

また、市内の生産農家が安心して新鮮な旬の地場野菜を市役所で毎月販売する地産地消費フェアを継続して実施します。



支える


早川地区・吉岡地区の自治会館と地区センターを複合化したコミュニティ供用施設の建設や、老朽化した市民スポーツセンター体育館などのリニューアルに向けた設計を実施します。

生活困窮者の安定した生活を支援するため、相談体制の強化と転居費用などの支援を行います。

ごみの減量化を促進するため、事業所における紙おむつ・生ごみ処理機の購入費用を助成します。



各会計の予算規模

会計名	令和8年度	対前年度比		増減の理由	
		増減額	増減率		
一般会計	367億3,000万円	△8,000万円	△0.2%	市庁舎改修やもみの木園建て替え、小学校体育館空調設備設置の完了など	
特別会計	国民健康保険事業	78億3,500万円	2,900万円	0.4%	診療報酬改定の影響による県納付金の増など
	介護保険事業	77億6,700万円	5億4,400万円	7.5%	要介護(要支援)認定者数の増加等に伴う保険給付費の増など
	後期高齢者医療事業	19億7,100万円	2億5,700万円	15.0%	被保険者数の増加に伴う広域連合納付金の増など
公営企業(下水道事業)会計	収益的収入	29億4,215万円	△96万円	0.0%	
	収益的支出	26億2,813万円	△2,775万円	△1.0%	
	資本的収入	6億8,968万円	2億6,097万円	60.9%	
	資本的支出	14億8,485万円	2億6,520万円	21.7%	

綾瀬市総合教育支援センター【愛称:あやぴいす】

同センター ☎70・5659

7年度から改修工事などを進めている同センター(愛称:あやぴいす)の教育支援教室(ルピナス教室)学習棟が完成し、4月1日に供用を開始します。

教育支援教室は、同センターの一部機能として学習棟と事務棟の2つの建物を使用して開室します。完成した学習棟は2階建てで、1階には学習室2部屋とカウンセリングルーム、2階には大人気で活動できる教室と学習室1部屋を設けており、事務棟は職員室とプレイルームがあります。

相談棟は現在改修工事のため、全体の供用開始は6月下旬～7月上旬を予定しています。



教育支援教室(ルピナス教室)が同センター内へ移転

時月～金曜日9時30分～14時30分(祝日・振り替え休日は除く。水曜日午後の教室はなし)

場早川城山1-3-8 ☎080・7572・9879

専任教員の他、教育相談員(臨床心理士を含む)の支援により、さまざまな理由で学校へ行きたくても行けない市内の小・中学生が、学校への復帰や社会的に自立することを目指して、学習やスポーツ、調理や工作など、できることを中心に活動しています。また、訪問指導なども行っています。

あやせ子育てスタート応援給付金が始まります!

同子ども家庭センター ☎77・1133

これから子育てをスタートする妊婦の方を応援するため、出産までの期間にマタニティ用品や育児用品の購入などに役立つ給付金を支給します。家族で子育てを楽しみにしながら過ごせるよう支援します。

☎8年4月1日以降に妊娠届出をした方(転入の方も含む)

☎妊娠届出時(転入の場合は受診券手続き時)から出産の前日までに申込書を同課に直接

給付金額妊娠1回につき1万5000円



4月1日から市の組織が変わります

同企画課 ☎70・5635

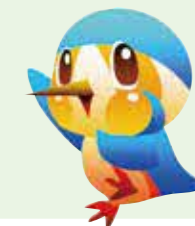
新たな教育機関の設置と消防署の職・組織名の改正に伴い、4月1日に行政組織を変更しました。

変更点は次のとおりです。

- 新たに「総合教育支援センター」を設置
特別な配慮を必要とする児童・生徒とその保護者、青少年とその家族への支援の拡充を推進
- 消防署の「副署長」を「警備課長」に変更、併せて「警備課」を設置

他自治体などとの連携時における本市消防部門の権限を明確化します。

※組織の見直しにより、12部55課87担当となります



あやせグルメお土産マップを発刊しました

同市商工会 ☎78・0606

人気のグルメやお土産を楽しめる市内47店舗を収録したマップを発刊しました。マップを手に取り、あやせの魅力が詰まった店舗を巡りませんか。

配架場所市商工会、商工振興課、あやせローズガーデン など



マップはこちら



放課後の遊び場
「あやせっ子ふれあいプラザ」
園保育課 ☎ 70・1702



あやせっ子ふれあいプラザとは
市内小学校の全校児童を対象に、放課後(給食がある日)に体育館や校庭を利用して実施している事業です。学年を越えた集団での遊びを通じて自主性や創造性を育み、児童の健全育成を図ります。参加費は無料です。同プラザは、小学校ごとに組織された「同プラザ運営委員会」が管理・運営しています。パートナーと呼ばれる、子どもと遊ぶことが好きな方、地域貢献をしたい方など、さまざまな地域ボランティアが児童の見守り・安全管理を行っています。

未来塾事業
年9回程度、プラザの時間を利用して、パートナーや、豊富な経験・技能を持つ地域の方を講師として招き、さまざまなプログラムを実施しています。工作や季節ごとのお楽しみ会、ハロウィンイベント、クリスマスイベントなど楽しい事業が盛りだくさんです。

わいわいプラザ
夏休み期間中の1週間で「わいわいプラザ」を実施しています。全5日間の日程のうち、1日はお楽しみイベントとして催しものを各プラザで開催しています。夏祭りを模したヨーヨーすくいや水鉄砲・水風船など夏ならではの涼しい遊びを企画したり、かき氷を用意したりするなど、各プラザで工夫しています。



同プラザの情報を市公式LINEから発信しています
イベントの開催や休所情報などを配信しますので、各プラザで配布しているチラシから受信登録してください。

パートナーになりませんか？
パートナーは各プラザで登録して活動しています。子どもたちの遊びを見守りながら一緒に遊んだり、遊びの手伝いをしたりしています。
活動時間 月～木曜日14時30分～17時、金曜日14時～17時(シフト制。謝礼あり)
☎各プラザへ ☎(活動時間以外はつながりません)
綾瀬小 ☎090・1217・9421
綾北小 ☎090・7211・4120
綾西小 ☎090・1205・8741
北の台小 ☎080・2254・7960
土棚小 ☎080・2235・7773



広告

あやせっ子広島派遣生募集

園市民課 ☎ 70・5605

平和の尊さについて考え、学び、次世代に伝えます。1泊2日で被爆地の広島を訪問し、原爆ドーム・平和祈念資料館・大和ミュージアムなどを見学、被爆体験講話を聴講します。
☎事前説明会6月27日(土)、**宿泊研修**7月22日(水)・23日(木)、**学習報告会・人権講演会・修了式**8月8日(土)
対市内在住の小学5・6年生で、全日程に参加できる方**定**20人(5月8日公開抽選。結果は5月20日までに郵送)
費680円(保険料) **申**4月1日～30日
に下の二次元コードで電子申請

【1日目】4:40 市役所集合
追悼平和祈念館(被爆体験講話あり)、平和祈念資料館などを見学
【2日目】
袋町小学校平和資料館、呉市大和ミュージアム&てつものくじら館などを見学
20:30 市役所解散
※移動手段は新幹線とバス
※詳細は市☎をご覧ください



市☎



昨年の様子

広島平和祈念公園



昼食の様子



被爆者体験講話

市史跡ガイドボランティア育成講座

園生涯学習課 ☎ 70・5637

市内の文化財を案内する「史跡ガイドボランティア」の育成講座を開催します。全8回の講座で、知識を学ぶ座学と、石造物や文化財を見学しながら現地を歩く実習を実施します。歴史やガイドを初めて学ぶ方でも安心して参加できます。修了後は、市史跡ガイドボランティアの会に入会できます。
定10人(申込順)**持**歩きやすい服装と靴、飲み物、筆記用具**申**4月1日～24日に同課へ☎



実施日程表


No.	実施日	時間	内容	集合場所
1	4月27日(月)	13:30～16:00	開講式 第1回見学会 渋谷氏コース(短縮版)	市役所303会議室
2	5月11日(月)		第2回見学会 江戸の殿さまコース	熊野神社バス停
3	5月18日(月)	12:30～16:00	第3回見学会 古代遺跡コース	市役所正面玄関
4	5月25日(月)	13:30～16:00	第4回見学会 あやせの高台コース	富士塚バス停
5	6月1日(月)		第5回見学会 渡辺華山とお銀さまコース	小園バザールバス停
6	6月8日(月)	12:30～16:00	第6回見学会 春日局コース	市役所正面玄関
7	6月15日(月)	13:30～16:00	第7回見学会 おたすけ観音コース	中村地区センター
8	6月22日(月)		ガイドの心得 他座学 閉講式	市役所303会議室

毎月第3日曜日に開催の綾西バザール大市に出店しています。
【最近多いご相談は・・・】
・インターフォンの声が聞きにくい・画像がはっきり見えない
・・・最近では広角のカメラや、室内側の液晶画面が大きい物があります
お困りの方は、カタログを見ながら一緒に検討してみましょう
などなど、とりあえずお話だけでもお聞かせください。お待ちしております

4/19(日)

窓まわり・水まわりの Specialty
有限会社 **ティー・エスラウンド**
〒252-1108 神奈川県綾瀬市深谷上8-3-30

はい！相談して下さい
☎ 0120-33-5643





市職員を募集します

☎職員課 70・5607

詳細は受験案内(市HPからダウンロード可)参照。市の仕事の一部を動画で紹介しています。右の二次元コードからご覧ください。



行政・土木 4月1日～13日に市HPから電子申請

試験区分(レベル)	採用予定人数	受験資格	採用予定時期	第一次試験日	会場
行政既卒(大学卒程度)	10人程度	平成3年4月2日～平成16年4月1日に生まれた方	7月1日	教養試験・適性試験 4月18日(土)～ 4月26日(日)	全国のテストセンター試験会場
土木(大学卒程度)	若干名	平成3年4月2日～平成17年4月1日に生まれた方で、学校教育法に規定する大学の土木に関する学部が学科を卒業または令和9年3月末までに卒業見込みの方もしくは同程度の知識を有する方	7月1日以降 ※9年3月末までに卒業見込みの方は、9年4月1日以降	4月26日(日)	市役所会議室など



市HP

【通年募集】土木・電気 以下の表の各申込期間に、市HPから電子申請

試験区分(レベル)	採用予定人数	受験資格
土木(大学卒程度)	若干名	次の全てを満たす方 (1)平成3年4月2日以降に生まれた方 (2)民間企業や公共機関などにおいて、土木工事の計画、設計、施工管理などの職務経験を通算3年以上有する方
電気(大学卒程度)	若干名	次の全てを満たす方 (1)平成3年4月2日以降に生まれた方 (2)民間企業や公共機関などにおいて、電気工事の計画、設計、施工管理などの職務経験を通算3年以上有する方



市HP

申込期間および試験日程など(予定)

	申込期間	採用時期	第一次試験日	会場
第1回	4月1日(水)～30日(木)	7月1日以降	適性試験 5月4日(月・祝)～12日(火)	Webテスト(各自のパソコン・スマートフォンで受験可)
			個別面接 5月8日(金)～12日(火)	市役所会議室など
第2回	5月1日(金)～6月30日(火)	10月1日以降	適性試験 7月7日(火)～14日(火)	Webテスト(各自のパソコン・スマートフォンで受験可)
			個別面接 7月15日(水)～21日(火)	市役所会議室など
第3回	7月1日(水)～9月30日(水)	9年1月1日以降	適性試験 10月13日(火)～23日(金)	Webテスト(各自のパソコン・スマートフォンで受験可)
			個別面接 11月4日(水)～11日(水)	市役所会議室など
第4回	10月1日(木)～12月4日(金)	9年4月1日	適性試験 12月11日(金)～23日(水)	Webテスト(各自のパソコン・スマートフォンで受験可)
			個別面接 9年1月13日(水)～20日(水)	市役所会議室など

※採用予定人数に達した場合、第2回以降実施しない可能性があります ※申込者数が一定数に達した場合、一時的に申し込みを締め切る可能性があります

今年度も毎月、地産地消フェアを開催します

☎農業振興課 70・5622



市役所ロビーでの販売の様子

昨年度から、地産地消の推進を目的に、市内の生産農家が安全・安心で新鮮な野菜を販売する地産地消フェアを開催しています。

今年度も皆さんに地場の農産物をお届けするために、毎月開催予定です。旬を迎えた綾瀬産の野菜を味わってみてください。



市HP

8年度地産地消フェア予定

	開催日	開催日	
第1回	4月17日	第7回	10月16日
第2回	5月15日	第8回	11月20日
第3回	6月19日	第9回	12月18日
第4回	7月17日	第10回	9年1月22日
第5回	8月21日	第11回	2月19日
第6回	9月18日	第12回	3月19日

時表の各金曜日10時から(売り切れ次第終了)
場市役所1階市民ホール
持マイバッグ



「あやモビ」 利用登録者1000人突破

7年11月1日に実証運行を開始した綾瀬市AIデマンド型交通「あやモビ」の利用登録者が1000人を突破しました。多くの市民の皆さまに支えられ、便利な交通手段として定着しつつあります。今後も積極的にご利用ください。

☎都市整備課 70・5629



〈利用状況〉

主に9時～10時台での利用が多く、医療機関や商業施設、公共施設など、さまざまな場所で利用されています。

〈乗降場所ランキングTOP3〉

- 1位 海老名総合病院
- 2位 綾瀬厚生病院
- 3位 海老名駅東口サブロータリー

〈これからの時期におすすめの共通乗降ポイント〉

- ・城山公園…桜の広場では、3月下旬からかながわの花の名所100選にも選ばれた桜が鑑賞できます。
- ・蟹ヶ谷公園…市の鳥「カワセミ」を始めとした水辺の鳥や、ハナショウブ(6月)・ハスの花(7月～8月)が鑑賞できます。
- ・光綾公園…昨年リニューアルオープンした「あやせローズガーデン」では、5月上旬から春バラが見頃を迎えます。

〈利用登録者アンケートを行います〉

あやモビ実証運行に関する効果検証を行うため、4月末～5月初旬に、利用登録者を対象にアンケートを実施します。回答用紙の入った封筒を全利用登録者に郵送するので、ご協力をお願いします。

広告

あんしん終活サポート
「これって誰に頼れば…」そんな不安、抱えていませんか?
【業界初】月々25,000円 2つのサービスがセットなので安心

1. 生活支援
通院・買い物の送迎・同行
役所での手続きのお手伝い
2. 身元保証
病院や施設、賃貸契約時の
保証人をつとめます

無料相談受付中!
今ならご相談いただいた方に「エンディングノート」をプレゼント!
ご自宅・施設への訪問も可能

海老名で26年
地元密着グループが
あなたの暮らしを支えます

お気軽にお問い合わせください
電話 **0120-117-980**
平日9:00～17:00

海老名市東柏ヶ谷1-6-12-106
一般社団法人たていとのか

松竹大歌舞伎
令和八年度(2026)全国文化芸術祭公演
歌舞伎界の大名跡、八代目尾上菊五郎襲名披露公演。
「襲名披露口上」「膝娘」をはじめ、豪華顔ぶれで贈る華やかな舞台。
この夏、ここ綾瀬にて開催!

2026年7月30日(木) 開場13:00 開演13:30
綾瀬市オーエンス文化会館 大ホール

全席指定(税込) S席8,800円 ベア席お一人7,800円 カジュアルシート2,800円
オンライン先行発売 4月11日(土) 10:00～
一般発売 4月18日(土) 10:00～

【お問合せ・チケットのお申込み】
綾瀬市オーエンス文化会館 TEL: 0467-77-1131
受付時間 9:00～17:00 休館日 毎週火曜日、第3水曜日

4/1号 けんこうガイド

「あやせいきいき健康だより」は3月に全戸配布しています。届いていないときは地域包括ケア推進課(保健福祉プラザ内)へ 問同課 ☎77-1116

あやせ24時間健康相談 ☎ 医師や保健師などが、心や体の健康相談に24時間応じます。フリーダイヤル ☎0120-119-261

オストメイト健康相談会の問い合わせ先の訂正について
問障がい福祉課 ☎70-5623
3月15日号4ページの「オストメイト健康相談会」の問い合わせ先が誤っておりました。正しくは「070-4469-0025」です。お詫びして訂正します。

高齢者带状疱疹予防接種

問医療健康課 ☎55-8161

詳細は市HP、保存版あやせいきいき健康だよりをご覧ください。

①65歳以上

時4月1日(水)～9年3月31日(水) 場委託医療機関回数1回(不活化ワクチンは2回まで) 市内在住で過去に当該予防接種を受けていない方で、次のいずれかに該当する方①年度内に65歳以上になる②接種当日に満60歳以上65歳未満で、ヒト免疫不全による免疫機能の障害を有し、身体障害者手帳1級程度に相当(同手帳の写しか医師の問診票への記載要) 生ワクチン：3000円、不活化ワクチン：7000円/1回(2回まで) (生活保護・市民税非課税世帯の方などは費用が免除されるので、接種前に同課へ要申請) 同課に ☎か直接他入院中、施設入所中などで委託医療機関外での接種希望者は、費用を還付するので接種前に要相談(上限あり)



市HP

②50歳～64歳

時4月1日(水)～9年3月31日(水) 場登録医療機関回数1回(不活化ワクチンは2回まで) 市内在住の過去に当該予防接種を受けていない方で、接種当日に50歳～64歳で、①の対象ではない方 助成上限額生ワクチン：3000円、不活化ワクチン：1万3000円/1回(2回まで) 他登録医療機関外で接種する場合、全額自己負担後、後日払い戻しされるので、接種後に同課へ要申請。



市HP

認知症カフェ (出張らくらくカフェ)

問地域包括支援センター杜の郷 ☎76-8866

認知症の方や家族が気軽に参加し、情報交換や相談ができる集いの場(途中入退場可)。時4月16日(木)11時～12時 場エスポワールパーネ(寺尾南) 市内在住で認知症の方とその家族など 4月2日9時から同センターへ ☎



離乳食ゴックン教室・カミカミ教室

問子ども家庭センター ☎77-1133

各時期の離乳食と育児の話、計測など。講師は管理栄養士、保健師。時4月17日(金)①ゴックン教室10時～10時45分②カミカミ教室10時45分～11時30分 場保健福祉プラザ ①4～8カ月児の保護者②8～12カ月児の保護者 各10人(申込順) 母子健康手帳、抱っこひも 4月5日から右の二次元コードで電子申請



健康診査結果説明会

問保険年金課 ☎70-5617

管理栄養士、保健師が健診結果の見方を説明。健診結果を正しく理解し、健康への意識を高める。時4月21日(火)10時～11時 場市役所303会議室他 市国民健康保険加入者と県後期高齢者医療制度加入者 20人(先着順) 健康診査の結果

問子ども家庭センター ☎77-1133

健康相談

相談の名称など(無料)	時(祝日・振り替え休日は除く)・相談内容など	場
予約制 大人のなんでも健康相談	4/14(火)・22(水)9:30～11:00(45分間の予約制)。 保健師、管理栄養士による健康、食事、聞こえなど、さまざまな内容の相談	保健福祉プラザ
	毎週金曜日9:00～16:00。 保健師による心の健康相談(来所か訪問)	
大人のなんでも健康相談	毎週月～金曜日8:30～12:15・13:00～17:00。 妊娠・出産・子育ての悩み、児童虐待について(電話可)	
大人のなんでも健康相談	毎週月～金曜日8:30～12:15・13:00～17:00。 保健師、管理栄養士による健康や食事の相談(電話か直接)	

コグニバイク体験講習会

問地域包括ケア推進課 ☎77-1116

フィットネスバイクと脳年齢計を組み合わせた、脳と体を同時に使うことができるコグニバイクの体験。講習修了後は月～金曜日の平日8時30分～17時で自主利用可(講習会実施中は講習会優先)。時4月21日(火)10時～12時(各15分) 場保健福祉プラザ 市内在住で40歳以上の方 定6人(申込順) 4月2日から右の二次元コードで電子申請か同課へ ☎



泉正園いろは教室

問地域包括支援センター泉正園 ☎70-1888

一年を通して開催する介護予防教室(フレイル予防・健康体操や講話・骨健康度測定など)。時5月～9年2月の毎月第3金曜日10時～11時30分(内容により変更あり) 場地域交流館はなね(上土棚南) 市内在住の60歳以上で全日程参加できる方 定20人(申込順) 年間1000円(保険代、材料費など) 4月2日9時から同センターへ ☎

道志会地域包括支援センター生涯学習教室(第22期生)

問同センター ☎70-1166

認知症や介護予防の体操、元気な日常に役立つ情報を学習。時5月12日～8月4日の隔週火曜日10時～12時(全7回) 場道志会老人ホーム(早川城山) 市内在住で60歳以上の方 定15人(申込順) 4月2日から同センターへ ☎か直接

がん治療を受けている方へウィッグなどの購入費を助成します

問医療健康課 ☎55-8161

がん患者が自分らしく生きられる社会の実現のため、治療と社会参加の両立を支援することを目的として、ウィッグの購入費用を助成します。市内在住で、市税の滞納がない方

○対象となるもの

がんと診断され、抗がん剤治療などの副作用に伴う脱毛に対処するため、1年以内に購入したウィッグ(全頭用または部分用。毛付き帽子の他、自作した場合の材料費も含む)と付属品(頭皮保護用ネット、保管容器、ウィッグスタンド、くし、クリーナーなど)

○助成金額

3万円まで(1000円未満切り捨て)

※申請は一人につき1回限り

○申請に必要なもの

- ・脱毛の副作用を伴うがんの治療を受けたことを証明する書類(診療明細書、治療方針計画書、お薬手帳、診断書など)
 - ・ウィッグなどの購入に係る金額などの明細が分かる書類
 - ・他に同様の助成などを受けている場合は、金額などの明細が分かる書類
 - ・対象者の本人確認書類の写し
- 詳しくは市HPをご覧ください。



市HP

8年度から高齢者肺炎球菌ワクチンの助成内容が変更になります

問医療健康課 ☎55-8161

8年4月1日より、高齢者肺炎球菌ワクチン定期接種で用いられるワクチンの変更に伴い接種費用や助成回数が増え、変更になります。

	従来の肺炎球菌予防接種	8年度肺炎球菌予防接種
対象者	市内在住で次のいずれかに該当する方 ①接種日に65歳以上 ②接種日に60歳以上65歳未満で、心臓、腎臓、呼吸器の機能の障がいやヒト免疫不全ウイルスによる免疫機能の障がいがあり、身体障害者手帳1級に相当(同手帳の写しか医師の予診票への記載が必要)	
接種期間	6月1日～翌3月31日	4月1日～翌3月31日
接種方法	・同課への事前申し込み(☎か直接)が必要です ・指定医療機関外で接種を受ける場合は、事前に同課へご相談ください	
接種費用	3000円	3700円
ワクチン	23価肺炎球菌荚膜ポリサッカライドワクチン	沈降20価肺炎球菌結合型ワクチン
助成回数	5年以上の間隔をあけて2回まで	1回(これまでに23価ワクチンで2回助成を受けた方は除く)

過去に23価ワクチンを1回接種した方は、1年以上空けて20価ワクチンの接種ができます。過去に結合型ワクチン(20価・21価など)を自費で接種した方は、助成対象外です。※定期接種対象者で生活保護・市民税非課税世帯の方などは費用が免除されるので、接種前に同課へ要申請

情報プラザ

AYASE INFORMATION PLAZA

催し・講座

あやせ市民芸術鑑賞事業

●**コスモスの会・水彩画展**

同会による水彩画作品約50点を展示。
時4月9日(木)～15日(水)9時～16時
30分(9日は13時から、15日は15時
まで)場市役所7階市民展示ホール

●綾瀬市書道協会展

同会による書道作品約20点を展示。時
4月16日(木)～20日(月)10時～16時
30分(16日は13時から、20日は15時
まで)場市役所7階市民展示ホール

市商工会青年部桜まつり

●**同会会** 78-0606

キャラクターショーや汽車、移動動物
園、大人気のトランポリンやフリーマ
ケットなど。詳細は青年部HPを見てく
ださい。時4月12日(日)9時～15時場
市役所南側広場

おはなし会と読み聞かせ講座

●**①大上サロン室** 77-3739

●**②子育て支援センター** 77-1121

楽しい絵本の選び方や読み方のコツの
学習と実演。前半はおはなし会、後半
は講座。講師は絵本作家・絵本コー
ディネーターで語り手の「こがようこ」
さん。時・場表のとおり対未就学児と
保護者(②はプレママ、プレパパも参
加可)主図書館

時	場
①4月16日(木) 10:50～11:20	大上サロン室
②4月16日(木) 14:50～15:20	子育て支援 センター

※駐車場が少ないので、公共交通機関
の利用や乗り合いのご協力をお願いします

市民ホールコンサート

●**同生涯学習課** 70-5670

リュート奏者の田部井亮さんとリコー
ダー奏者の田部井まりさんによる演
奏。曲目は「リコーダーと通奏低音の

ためのソナタ二短調より第1楽章・第5
楽章]、「リュート曲集第1巻よりトッ
カータ第6番]、「リコーダーと通奏低
音のためのソナタ第8番ハ短調Op.3-
8]。時4月16日(木)12時25分～12時
50分場市役所1階市民ホール

ふれあいダンスパーティー

●**同市ダンス・スポーツ協会**：井田

78-7176

時4月18日(土)13時30分～16時場
IIMURO GLASS 市民スポーツセン
ター持女性は新品のヒールカバー費
300円主同協会申同協会：井田へ

公民館のイベント情報

●**同中央公民館** 77-8181

●子育てサロン「あひるくらぶ」

～楽しいこいのぼり～
季節の工作、魚釣りごっこ、手遊びな
ど。時4月20日(月)10時～11時場同
館対未就学児と保護者時フェイス
タオル

●子育てサロン「ひよこサロン」

～作って遊ぼう!こいのぼり～
手遊び、体操、歌など。時4月23日(木)
10時～11時場同館対未就学児と保護者

ノルディックウォーク教室

●**同IIMURO GLASS 市民スポーツセ
ンター** 76-9292

2本の専用ポールを交互に地面に突い
て歩く、運動効率の高い歩行運動。時
4月26日(日)10時～11時(初級コー
ス)、11時～12時(中級コース)場同
センター対16歳以上の方定各コース
12人持飲み物、タ
オル、動きやすい
服装、持っている
方はポール申同セ
ンターへ



ソフトテニス初心者教室(春季)

●**同市ソフトテニス協会**：片岡

70-8463

時4月26日、5月17・24日、7月26日
の各日曜日13時～17時(雨天中止)場
IIMURO GLASS 市民スポーツセンター
対市内在住・在勤の方持運動着、ラ
ケット(貸し出しあり)、テニスシュ
ーズ主同協会他申込時にラケットの有無

広報あやせ共通ルール

時=日時 場=場所 対=対象 定=定員
持=持ち物 費=費用(明記なしは無料)
主=主催 他=その他 申=申し込み方法

をお知らせください申4月25日までに
同協会：片岡へ

Hello! えいごひろば

●**同図書館** 77-8191

友だちと遊びながら、絵本や歌を英語
で楽しむ。会場となるため、学習室は
当日12時まで使用不可。時4月27日
(月)10時30分～11時30分場同館本
館対0歳～3歳児と保護者、プレママ
定12組(申込順)申4月16日から同館
へ



フードリンクあやせ

●**同市社会福祉協議会** 77-8166

生活支援課 70-5624

フードロス削減に貢献するとともに、
さまざまな理由で食料などを必要とす
る方へ無償で提供する活動。1世帯に
つき、米、レトルト食品、缶詰などを
提供。生活などでお困りの方の相談も
受け付け。時5月2日(土)10時～12
時場保健福祉プラザ対食料提供を希
望する方主同協議会、市内食料支援団
体、市

※駐車場が少ないので、公共交通機関
の利用をお願いします

フードドライブ(食品寄付)を実施

常温保存が可能で、賞味期限が過ぎて
いないものなどの提供をお願いします。
寄付できない食品賞味期限が過ぎてい
るもの、開封しているもの、生鮮食品
(生肉、魚介類、野菜)、アルコール(み
りん、料理酒を除く)、冷凍食品、食品
表示がないもの**募集期間**5月1日まで
(毎月第2土曜日は除く)8時30分～
17時場同協議会、同課(土・日曜日、
祝日は同プラザ管理入室で受け付け)

ボランティアを募集

フードリンクあやせの
準備や運営を行うボラ
ンティア。申4月19日
までに右の二次元コー
ドで電子申請



(明記なしは申し込み不要) 問=問い合わせ先 ☎=電話
FAX=ファクス HP=ホームページ ✉=Eメールアドレス
あやせわんぱくプラザ対象事業

GWはスタジアムへ! 「ももちゃんランド」

●**同ノジマステラ神奈川相模原**

046-298-3881

綾瀬市をホームタウンとする女子プロ
サッカーチーム、ノジマステラ神奈川
相模原がホーム最終戦(ちふれASエル
フェン埼玉戦)をテーマパーク化し「も
もちゃんランド」を開催。時5月2日
(土)イベントは11時から、試合は14
時から場相模原ギオンスタジアム(相
模原市)対市内在住・在勤・在学の方費
高校生以下無料、大人優待価格1000
円主ノジマステラ神奈川相模原他当日
は、申し込んだ方全員
の在住・在勤・在学を確
認できるものが必要で
す申5月2日14時まで
に右の二
次元コー
ドで電子
申請



太極拳初心者教室

●**同市太極拳協会**：柳瀬

090-5542-7685

時5月10・17日の各日曜日13時～15
時場IIMURO GLASS 市民スポーツセ
ンター対市内在住・在勤・在学の方定20
人(申込順)持運動着、上履き、飲み物
主同協会申同協会：柳瀬へ



5月の親子で楽しむランチ会

●**同子育て支援センター** 77-1121

「楽しい」「うれしい」経験を通して食
べることを親子で楽しむ講座(軽食あ
り)。メニューは「かえるパン」「野菜
たっぷりコンソメスープ」「ヨーグル
ト」①、②とも内容は同じ。②は簡単
な調理あり。時①5月12日(火)11時
～12時②5月16日(土)11時～12時30

分場保健福祉プラザ対市内在住で①2
歳～3歳11カ月の子どもと保護者(1歳
7カ月～1歳11カ月の子どもの保護者
のみの参加可)②3歳以上の未就学児
と保護者(1歳7カ月～2歳11カ月の子
どもの保護者のみの参加可)定各10
組(申込順)持飲み物、手拭き、子ども
用の食具他①は保育あり(対2カ月～1
歳11カ月の子ども定4人)。年度内同
一メニューでの参加は1
回のみ申4月6日～各講
座前日17時に右の二次
元コードで電子申請



親子の絆を深めるコミュニケーション～親子の対話の時間～

●**同子育て支援センター** 77-1121

子どもが必要としている安心感の持た
せ方と接し方を学ぶ。保育付きで保護
者は子どもと離れて受講。講師は桜美
林大学の特任講師の梶谷久美子さん。
時表の各金曜日(全5回)9時30分～11
時30分場保健福祉プラザ対市内在住の
1歳～2歳11カ月の子どもと保護者(初
めての方優先)定20組(申
込順)申4月6日～5月8
日に右の二次元コードで
電子申請



月日	内容
5/15	聴く力と話す力の育て方
5/29	共感力と思いやりの心の 育て方
6/19	前向きな心の育て方
6/26	感性の育て方と個性の伸 ばし方
7/3	粘り強く頑張る心の強さ の育て方

中学生学び舎

●**同学校教育課** 70-5654

市内の在籍中学校で行う学習支援。時
放課後(週1回)1時間程度、夏休み(約
20日)・冬休み(約5日)2時間30分程度
申各中学校(放課後は申し込み不要)

募集

あやせローズガーデン自動販売機食品等出品者

●**同商工振興課** 70-5685

あやせローズガーデン管理棟に、4月
25日より市内食品などを取り扱った自
動販売機を設置します。定6事業者以
内(選考)申4月1日～8日に同課へ

デザイン力を活用した商品パッケージ作成事業参加事業者

●**同商工振興課** 70-5685

相模女子大学生生活デザイン学科学生と
ともに、商品パッケージを作成する事
業者。対市内に事業所か販売拠点を有
する中小企業・小規模事業者(製造業
を除く)定4事業者以内(選考)申4月1
日～8日に同課へ

「菜速 あやせコーン®」堪能祭の販売会出店事業者

●**同商工振興課** 70-5066

6月20日(土)・23日(火)の2回、市役
所で「菜速 あやせコーン®」の販売会
を開催します。一緒に綾瀬の甘くてみ
ずみずしいトウモロコシ「菜速 あやせ
コーン®」を活用したオリジナル商品
を来場者に提供し、市内外の方にお店
をPRしませんか。詳細は市HPを見てく
ださい。申同課にある申込書(市HPか
らダウンロード可)に必要書
類を添えて、4月10日までに〒252-11
92市役所商工
振興課へ郵送
(必着)か直接



保育園会計年度任用職員(施設作業員)

●**同綾南保育園** 76-0030

場同園勤務時間週3日7時30分～16時
か週5日7時30分～11時30分内容駐
車場見守り・園内外清掃など資格年齢
要件なし定若干名賃金時給1267円申
市販の履歴書(写真要)に記入し、4月
20日までに同園へ直接

あやせエコクラブ第12期生

岡あやせ環境ネットワーク事務局
(環境保全課内) ☎70・5619

サマーキャンプや農業体験など楽しみながら環境活動を実施。5月から全6回。市内在住の小学3年生～中学3年生。高校生以上はサポーターとして募集定20人(申込順)主あやせ環境ネットワーク申4月30日までに右の二次元コードで電子申請



市柔道協会会員

岡同協会: 原田 ☎090・4059・5587

時毎週水曜日18時～20時、毎週土曜日19時～21時(随時体験可能)場IIMURO GLASS 市民スポーツセンター対年長児～中学3年生持タオル、飲み物、柔道着(貸し出しあり)主同協会申同協会: 原田へ ☎

本蓼川墓園の新規使用者

岡高齢介護課 ☎70・5616

対申し込み締め切り日翌日までに1年以上本市に住民登録があり、遺骨(分骨されたものを除く)を持ち、市内に墓地を持たない方使用開始日6月16日(火)他詳しくは同課にある募集要項参照。応募者多数の場合は公開抽選(焼骨を埋蔵・収蔵していない方優先)芝生墓所・普通墓所抽選会岡5月12日(火)9時30分から場市役所315会議室申同課にある申込用紙に記入し、4月1日～30日に同課へ直接

種別	芝生墓所・普通墓所
墓地様式	面積は4㎡で、カロート(納骨スペース)はコンクリート造、墓石は使用者個人負担
募集区画数	各1区画
使用期間	永年
使用料	43万円
管理料(年額)	7000円

交通安全協会員の優良運転者表彰

岡同協会 ☎046・263・6710

対同協会員で15・20年の間、無事故・無違反の方(前回の表彰から5年未満は除く)持免許証、会員証、認め印費800円(無事故等証明書の交付手数料)申4

月1日～5月16日の9時～16時(土・日曜日、祝日は除く)に、同協会(大和警察署敷地内(大和市))へ直接

お知らせ

就学援助の申請

岡学校教育課 ☎70・5654

経済的理由で小・中学校への就学が困難な家庭に、学用品費などの一部を援助。昨年度に援助を受けた方も再度申請が必要です。対①綾瀬市立小・中学校在学の児童・生徒の保護者②市内在住で、国立小・中学校、義務教育学校、中等教育学校(前期課程)、私立小・中学校などに在学している児童・生徒の保護者申同課か市内の学校にある申請書(市HPからダウンロード可。昨年度の認定者には送付)に必要事項を記入し、4月30日までに①は同課か各学校、②は同課へ直接

国際交流イベント開催経費補助金制度

岡市民活動推進課 ☎70・5657

地域の多文化共生の促進を図る国際交流イベントの開催経費を補助します。詳細は市HPを見てください。受付期間4月1日～9年2月26日対市民団体などにより自主的に企画・運営され、広く市民を対象とする国際交流イベント補助額表のとおり

区分	規模(来場者数の見込)	補助率・上限額(以内)
大規模特別※	3000人以上	3分の2 30万円
大規模	1000人以上	2分の1 15万円
中規模	200人以上	2分の1 7万円
小規模	10人以上	2分の1 2万円

※市内外国籍人口比率上位の国・地域をテーマとする新規性が高いもの

申同課にある申請書(市HPからダウンロード可)に記入し、必要書類を添えて右の二次元コードで電子申請か同課へ直接(予算の範囲内で申込順)



デザインマンホール蓋設置について

岡商工振興課 ☎70・5066

7年に引退した「ドクターイエロー」をモチーフにしたデザインマンホール蓋をJR東海の協力のもと作成・設置しました。マンホールカードは現在作成中です。配布時期などが決まり次第、市HPでお知らせします。場市役所前交差点南東側歩道内



再エネ・省エネ設備などの導入費を補助します

岡環境保全課 ☎70・5619

太陽光発電設備や電気自動車などを導入する費用の一部を補助します。詳しくは市HPに4月1日以降掲載します。補助対象自己居住住宅用〔①太陽光発電設備②家庭用燃料電池(エネファーム)・定置用リチウムイオン蓄電池・電気自動車充電器設備③HEMS機器④ZEH加算〕、共同住宅用太陽光発電設備、事業所用太陽光発電設備、電気自動車

本郷ふれあい公園(海老名市)南エリアが4月1日にオープン

岡同公園管理棟 ☎046・200・8629

園内を周遊できる散策路やランニングロード他新幹線が見える見晴台、団体利用を想定したバス駐車場もあります。時9時～17時(6月～9月は9時～18時)

銃器でカラスなどを駆除します

岡さがみ農協綾瀬宮農経済センター ☎79・0003、農業振興課 ☎70・5622

農作物への被害を防ぐため、銃器を使ってカラスなどを駆除するので、注意してください。時4月11日(土)～17日(金)の早朝～夕方場早川(市役所南側の農地)・吉岡(目久尻川沿いの農地)地域(一部地域を除く)



自衛隊への個人情報の提供を希望しない場合は申し出を

岡秘書広報課 ☎70・5606

自衛官などの募集案内を送付するため、自衛隊へ個人情報(住所・氏名)を宛名シールで提供しています。自衛隊への情報提供を希望しない場合は、申し出てください。詳細は市HPを見てください。対平成20年4月2日～21年4月1日生まれで市に住民登録をしている日本国籍の方申3月27日～5月29日に右の二次元コードで電子申請



マイナ保険証が医療証(子ども・ひとり親)として利用できます

岡児童青少年支援課 ☎70・5664

4月1日から、マイナ保険証を利用して医療機関や薬局を受診する場合、医療証の提示が不要となります。なお、対応医療機関・薬局は限られているため、受診前に医療機関・薬局に確認してください。これまでどおり紙の医療証でも受診は可能です。詳しくは市HPを見てください。

国民健康保険(国保)各種手続き

岡保険年金課 ☎70・5617

●資格喪失手続き
国保に加入している方が、就職や扶養認定などで会社の健康保険などに加入したときは、国保の資格喪失手続きが必要です。会社から国保資格喪失の届け出はされないため、必ず市へ届け出てください。届け出期限会社の健康保険などに加入してから14日以内。届け出が遅れると保険料が重複してかかる他、保険給付手続きにも影響が出る場合があります。届け出書類会社の資格確認書が資格情報のお知らせ、国保の資格確認書(どちらも国保資格喪失する方全員分)、個人番号(マイナンバー)が分かるものなど

●住所地以外への資格確認書などの郵送手続き

国保に加入している方が、介護施設への長期入所などのため資格確認書などの送付先を住所地以外に変更する場合は「送付先変更届」の提出が必要です(郵便局に転送届を提出している場合は不要)。

春の全国交通安全運動

岡市民活動推進課 ☎70・5640

4月6日～15日の10日間、「新入学児童・園児を交通事故から守ろう」をスローガンに、春の全国交通安全運動が実施されます。この時期、新入学児童や新入学園児たちは新しい生活環境となり、行動範囲も広がります。各家庭で子どもに交通ルールの基本を繰り返し教えるとともに、ドライバーの皆さんは、路上での子どもたちの行動に十分注意してください。交通ルールとマナーを守り、事故を起こさず、事故に遭わないよう気をつけましょう。

止水板などの設置や購入費用の一部を助成します

岡下水道課 ☎70・5683

浸水による被害を軽減するため、止水板などの止水を目的とする施設の設置や購入費用の一部を助成します。詳細

は市HPを見てください。対過去に浸水被害を受けた建築物などを所有か使用している方助成金額設置(購入)費用の1/2(上限50万円)

合併処理浄化槽への設置替えに係る工事費用を助成します

岡下水道課 ☎70・5683

生活排水などによる河川や水路の水質汚濁を防止するため、単独処理浄化槽とくみ取り便槽から合併処理浄化槽への設置替えに係る工事費用の助成をします。詳細は市HPを見てください。

寄付ありがとうございました

企業版ふるさと納税として「特色ある公園活用プロジェクトにおけるあやせローズガーデン維持管理事業」のため30万円

株式会社ミクロ技術研究所岡みどり公園課 ☎70・5627

市民からのお知らせ

催し

この指とまれ

岡池永 ☎76・4503

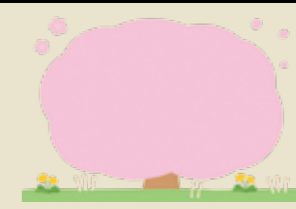
座ってできる朗読や運動を楽しみます。時5月1日(金)19時～23時30分場北の台コミュニティプラザ対小学生以上の方定10人(申込順)費600円申4月1日～25日に池永へ ☎

花藤流発表会

岡市文化団体邦学舞踊連盟: 西川 ☎70・1656

各流派の垣根を越えた舞踊発表会。時5月3日(日・祝)10時30分～16時30分場オーエンス文化会館

6/1号原稿は4/24締め切りです





毎月13日は市民防火・防災の日 普段の火の元点検だけでなく、災害に備えて「電気が使えない」「水が出ない」「トイレが使えない」「ガスが使えない」生活への備えを確認してください。岡予防課 ☎76・2166、危機管理課 ☎70・5641



カレンダーに反映されていないイベントもあります。より詳しい情報は右の二次元コードから市HPを見てください。



イベントカレンダー

1	水	総合教育支援センター「あやぴいす」一部オープン
2	木	あやせ市民芸術鑑賞事業 画楽会絵画展(～8日)
3	金	
4	土	
5	日	朝一番徳の市 
6	月	
7	火	
8	水	
9	木	あやせ市民芸術鑑賞事業 コスモスの会・水彩画展(～15日)
10	金	
11	土	
12	日	
13	月	
14	火	4月の親子で楽しむランチ会(別日程あり)
15	水	
16	木	●あやせ市民芸術鑑賞事業 綾瀬市書道協会展(～20日) ●市民ホールコンサート
17	金	地産地消フェア
18	土	
19	日	
20	月	子育てサロン「あひるくらぶ」～楽しいこのほり～
21	火	
22	水	
23	木	子育てサロン「ひよこくらぶ」～作って遊ぼう! このほり～
24	金	
25	土	
26	日	
27	月	市史跡ガイドボランティア育成講座
28	火	
29	水	
30	木	あやPon! デジタルクーポン受け取り期限



署名記事は、まちかど特派員から。市HPの「あやせネットニュース」とフェイスブックで配信中心。皆さんからの写真・情報もお待ちしています。
問秘書広報課 ☎70・5606



はじめての着付け講座

2月2日、中村地区センターで公民館講座の「はじめての着付け講座」が開催されました。講師はサークル創美会の山本順子さんで小物の名前と役割、着付けや着物の畳み方までを習いました。「敷居が高いと思っても着物を自分で着ることで、日本の伝統文化を知るきっかけになれば」と、山本さんは話します。【渡貫トム子】

小園公園の河津桜

2月24日、小園公園の河津桜が見頃となっていました。一面の濃いピンク色の花がとてもきれいでした。

【小林 紗也加】



配布に関する問い合わせ

広報誌の汚損・破損や配布漏れなど、配布に関するお問い合わせは、株式会社メディア・ソリューション・センターのポスティングコールセンター(☎0120・221・523 月～土曜日9時～18時)へ問い合わせてください。

アプリとウェブサイトでも配信

行政情報アプリ「マチイロ」と、広報あやせ専用アプリ・ウェブサイト「広報プラスー広報あやせ」でも配信しています。



アプリ

