

令和 5 年度

# 市税概要

綾 瀬 市



# 目 次

	ページ
<b>第1章 総 括</b>	<b>1</b>
1. 市の概要	2
2. 人口、世帯数等の推移	3
3. 一般会計歳入歳出決算額の推移	
4. 令和5年度一般会計当初予算	4
5. 令和5年度一般会計当初予算構成図（歳入）	5
6. 令和5年度一般会計当初予算構成図（歳出）	
7. 令和4年度一般会計歳入決算額	6
8. 令和4年度一般会計歳出決算額	7
9. 令和4年度一般会計歳入決算構成図	8
10. 令和4年度市税収入決算構成図	
11. 市税（税目別）調定額・収入済額累年比較	10
12. 令和5年度市税（税目別）当初予算額	12
<b>第2章 賦 課</b>	<b>13</b>
1. 市民税	
（1）市県民税当初課税	14
（2）所得者区分別所得割納税義務者数（課税状況）	15
（3）所得者区分別所得割額（課税状況）	
（4）課税標準額所得割額等に関する調（課税状況）	16
（5）令和5年度課税標準額段階別職種別所得割額等調（課税状況）	18
（6）令和5年度分に係る所得控除等の人員等に関する調（課税状況）	22
（7）令和5年度控除対象配偶者及び扶養控除の人員に関する調（課税状況）	
（8）法人市民税	23
ア. 資本金（出資金）別事業所数（課税状況）	
イ. 月別調定額調	
2. 固定資産税	
（1）固定資産税（現年課税分）当初課税の推移	24
（2）固定資産税（現年課税分）決算の推移	25
（3）固定資産課税台帳縦覧又は閲覧状況	26
（4）土地提示平均価額の推移	
3. 軽自動車税	
（1）軽自動車税車種別台数・調定額の推移（当初）	27
（2）合衆国軍隊の構成員等の軽自動車税車種別台数・調定額の推移（当初）	
（3）環境性能割調定額の推移	

4. 市たばこ税	
(1) 年度別月別本数調	28
(2) 年度別月別調定額調	
5. 都市計画税	
(1) 都市計画税（現年課税分）当初課税の推移	29
(2) 都市計画税（現年課税分）決算の推移	

### 第3章 令和5年度固定資産概要調書 31

1. 令和5年度土地に関する概要	
(1) 納税義務者数に関する調	32
(2) 総括表	
(3) 宅地に関する調（法定免税点以上のもの）	34
(4) 宅地等の負担調整に関する調（法定免税点以上のもの）	36
(5) 農地（一般農地）の負担調整に関する調（法定免税点以上のもの）	40
(6) 特定市街化区域農地の負担調整に関する調（法定免税点以上のもの）	41
(7) 介在農地、介在山林及び市街化区域農地に関する調	42
2. 令和5年度家屋に関する概要	
(1) 納税義務者数に関する調	44
(2) 総括表	
(3) 新增分家屋に関する調（木造家屋）	
(4) 新增分家屋に関する調（木造以外の家屋）	46
(5) 減少分家屋に関する調（木造家屋）	48
(6) 減少分家屋に関する調（木造以外の家屋）	
(7) 軽減税額等に関する調	
(8) 建築年次区分による家屋に関する調	50
3. 令和5年度償却資産に関する概要	
(1) 納税義務者数に関する調	52
(2) 償却資産の価格等に関する調	
(3) 償却資産の段階別納税義務者数等に関する調	53
4. 令和5年度都市計画税に関する概要	
(1) 都市計画区域及び課税区域に関する調	54
(2) 納税義務者数に関する調	
(3) 地積及び床面積等に関する調（法定免税点以上のもの）	
(4) 決定価格及び課税標準額に関する調（法定免税点以上のもの）	55
(5) 特定市に所在する市街化区域内の農地に関する調（法定免税点以上のもの）	

<b>第4章 徴収</b>	57
1. 市税収納状況	58
2. 督促状及び催告文書発付状況（令和4年度）	59
3. 延滞金徴収状況	
4. 市税滞納処分状況	
5. 市税不納欠損処分状況	
6. 口座振替利用状況（令和4年度）	60
7. 口座振替納付額（令和4年度）	
8. 国民健康保険税の状況（現年度分）	
9. 市民税及び固定資産税の現年度分収入額・滞納繰越分調定額の推移	61
<b>第5章 その他</b>	63
1. 市税に係る証明・閲覧等件数調（公用請求分を除く）（令和4年度）	64
(1) 課税課・収納課	
(2) 市民課	
2. 税務職員担当別配置人員調（令和5年4月1日現在）	65
3. 税務職員経験年数調	
4. 徴税费調	66
5. 市税税率	
(1) 令和5年度の税率	68
(2) 年度別の税率	70
6. 市県民税所得控除の変遷	72
7. 配偶者控除及び配偶者特別控除の早見表	74



# 第 1 章

## 総 括





## 2. 人口、世帯数等の推移

区 分		年 度				
		平成30年度	令和元年度	令和2年度	令和3年度	令和4年度
人 口 (人) (3月31日現在)	男	43,564	43,678	43,371	43,049	43,014
	女	41,660	41,531	41,248	41,302	41,227
	計	85,224	85,209	84,619	84,351	84,241
世 帯 数 (世帯)		37,732	38,248	38,295	38,436	38,863
面 積 (km <sup>2</sup> )		22.14	22.14	22.14	22.14	22.14
人 口 密 度 (人/km <sup>2</sup> )		3,849.32	3,848.64	3,822.00	3,809.89	3,804.92
人 口 対 前 年 度 比		100.4%	100.0%	99.3%	99.7%	99.9%
税 務 職 員 数 (人)		32	35	34	35	39
税務職員一人当たり人口 (人)		2,663	2,435	2,489	2,410	2,160

※人口及び世帯数は住民基本台帳人口による

※平成24年の住民基本台帳法の改正に伴い、平成24年度から外国人も数に含む

## 3. 一般会計歳入歳出決算額の推移

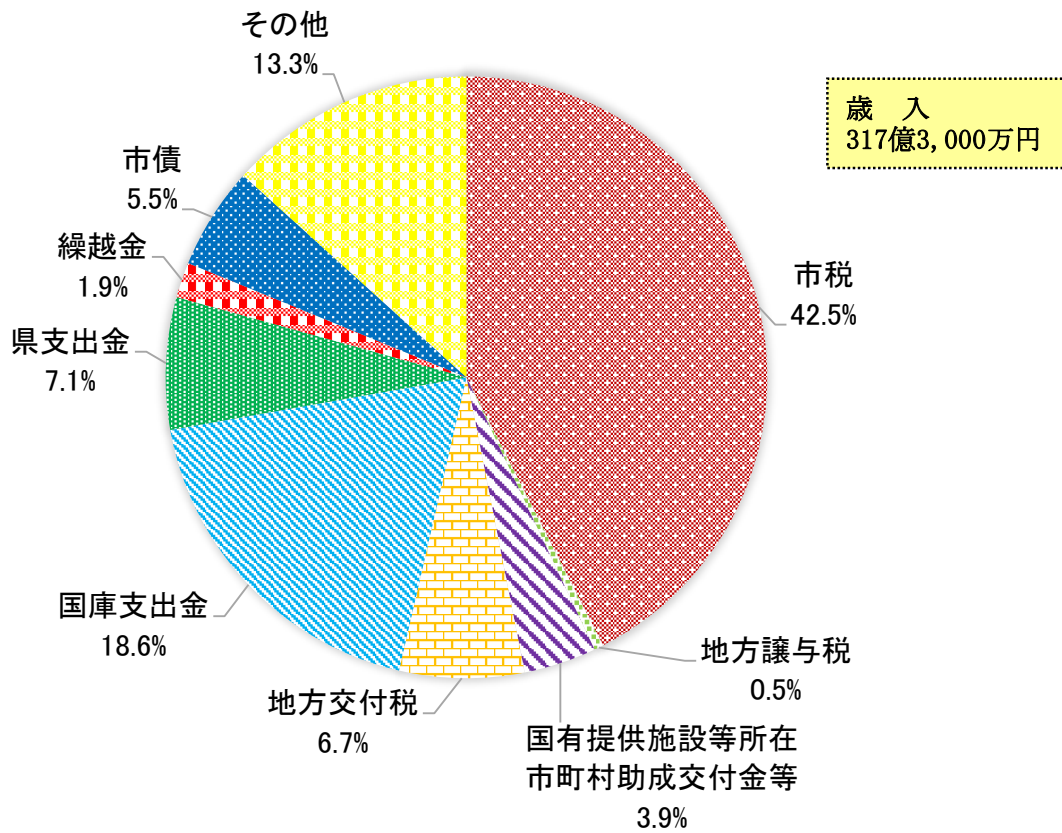
区 分		年 度				
		平成30年度	令和元年度	令和2年度	令和3年度	令和4年度
歳 入 全 体 (千円)		29,840,948	30,256,467	38,755,192	36,529,874	35,378,043
歳 出 全 体 (千円)		28,868,933	29,298,957	37,064,578	33,355,785	33,612,480
市 税 収 入 (千円)		13,348,671	13,249,902	13,014,635	12,908,131	13,445,293
歳入に占める市税収入の割合		44.7%	43.8%	33.6%	35.3%	38.0%
市税収入対前年度伸率		0.4%	△ 0.7%	△ 1.8%	△ 0.8%	4.2%
市民一人当たり市税収入額(円)		156,630	155,499	153,803	153,029	159,605
市民一人当たり歳入決算額(円)		350,147	355,085	457,996	433,070	419,962
市民一人当たり歳出決算額(円)		338,742	343,848	438,017	395,440	399,004

#### 4. 令和5年度一般会計当初予算

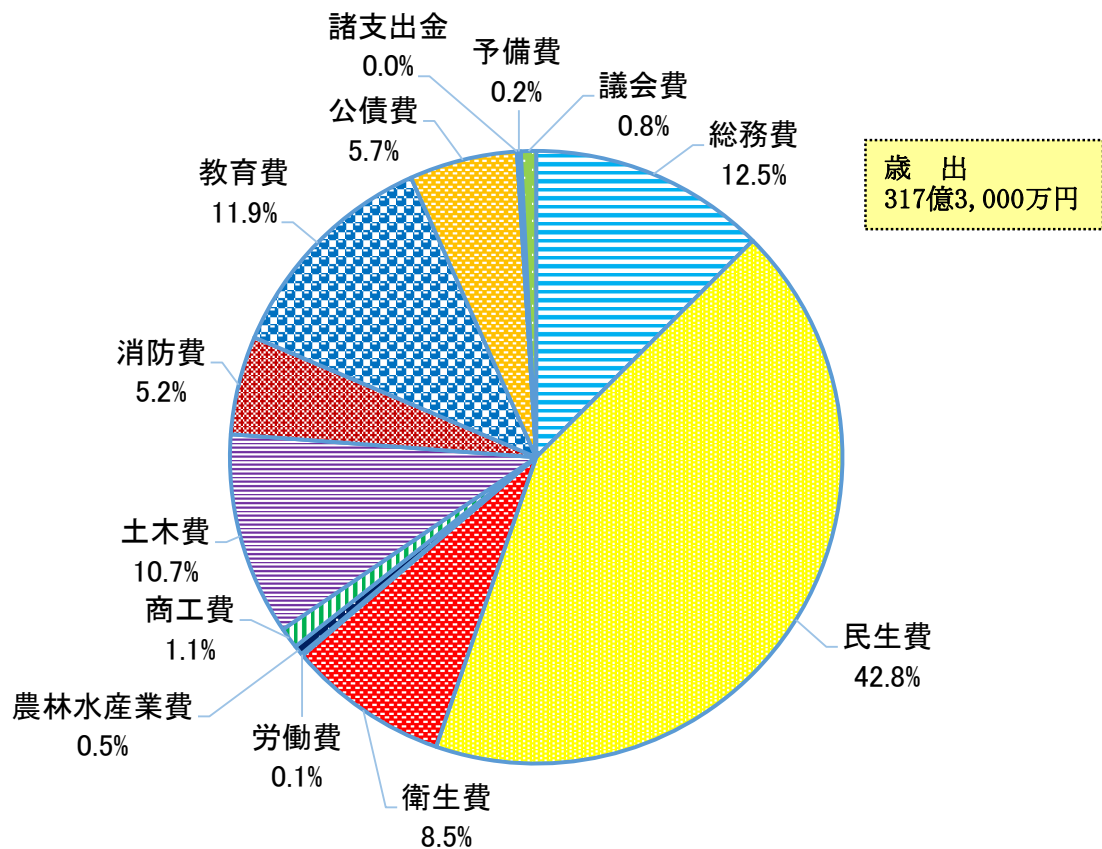
(単位：千円・%)

歳入科目	予算額	構成比	歳出科目	予算額	構成比
市 税	13,478,026	42.5	議 会 費	266,502	0.8
市 民 税	5,746,276	18.1	総 務 費	3,969,061	12.5
固 定 資 産 税	6,050,543	19.1	民 生 費	13,580,267	42.8
そ の 他	1,681,207	5.3	衛 生 費	2,686,678	8.5
地 方 譲 与 税	169,030	0.5	労 働 費	39,932	0.1
利 子 割 交 付 金	3,000	0.0	農 林 水 産 業 費	167,527	0.5
配 当 割 交 付 金	140,000	0.4	商 工 費	344,795	1.1
株 式 等 譲 渡 所 得 割 交 付 金	60,000	0.2	土 木 費	3,382,309	10.7
法 人 事 業 税 交 付 金	200,000	0.6	消 防 費	1,641,664	5.2
地 方 消 費 税 交 付 金	2,060,000	6.5	教 育 費	3,781,118	11.9
ゴ ル フ 場 利 用 税 交 付 金	16,000	0.1	公 債 費	1,799,487	5.7
環 境 性 能 割 交 付 金	26,000	0.1	諸 支 出 金	660	0.0
国 有 提 供 施 設 等 所 在 市 町 村 助 成 交 付 金 等	1,252,000	3.9	予 備 費	70,000	0.2
地 方 特 例 交 付 金	110,000	0.3	<div style="border: 1px solid black; padding: 5px; width: fit-content; margin: auto;">           歳入合計の構成比は、各歳入科目の合計と一致しない場合があります         </div>		
地 方 交 付 税	2,130,000	6.7			
交 通 安 全 対 策 特 別 交 付 金	13,504	0.0			
分 担 金 及 び 負 担 金	159,088	0.5			
使 用 料 及 び 手 数 料	146,376	0.5			
国 庫 支 出 金	5,896,182	18.6			
県 支 出 金	2,248,348	7.1			
財 産 収 入	164,553	0.5			
寄 附 金	385,665	1.2			
繰 入 金	469,326	1.5			
繰 越 金	600,000	1.9			
諸 収 入	266,902	0.8			
市 債	1,736,000	5.5			
歳 入 合 計	31,730,000	100.0	歳 出 合 計	31,730,000	100.0

5. 令和5年度一般会計当初予算構成図（歳入）



6. 令和5年度一般会計当初予算構成図（歳出）



## 7. 令和4年度一般会計歳入決算額

(単位：千円・%)

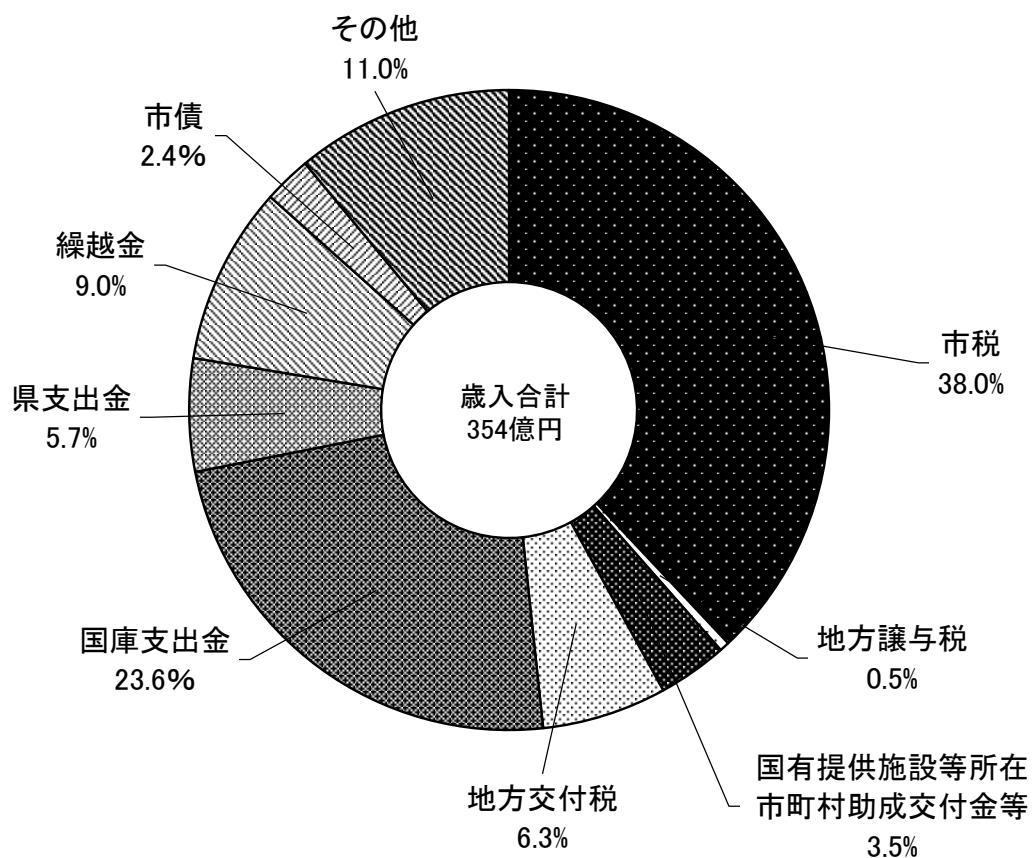
科 目	当初予算額	予算現額	収入済額	収入済額の構成比	対予算収入率
市 税	12,818,995	12,818,995	13,445,293	38.0	104.9
地 方 譲 与 税	179,030	179,030	177,000	0.5	98.9
利 子 割 交 付 金	5,000	5,000	3,975	0.0	79.5
配 当 割 交 付 金	60,000	60,000	79,863	0.2	133.1
株 式 等 譲 渡 所 得 割 交 付 金	90,000	90,000	61,133	0.2	67.9
法 人 事 業 税 交 付 金	170,000	170,000	201,230	0.6	118.4
地 方 消 費 税 交 付 金	1,710,000	1,710,000	2,011,602	5.7	117.6
ゴ ル フ 場 利 用 税 交 付 金	14,000	14,000	14,890	0.0	106.4
環 境 性 能 割 交 付 金	49,000	49,000	39,382	0.1	80.4
国 有 提 供 施 設 等 所 在 市 町 村 助 成 交 付 金 等	1,260,000	1,260,000	1,253,625	3.5	99.5
地 方 特 例 交 付 金	76,000	76,000	128,889	0.4	169.6
地 方 交 付 税	1,530,000	2,047,804	2,209,736	6.3	107.9
交 通 安 全 対 策 特 別 交 付 金	13,309	13,309	12,990	0.0	97.6
分 担 金 及 び 負 担 金	171,597	171,597	157,203	0.4	91.6
使 用 料 及 び 手 数 料	143,371	143,371	145,939	0.4	101.8
国 庫 支 出 金	6,265,926	9,116,367	8,345,045	23.6	91.5
県 支 出 金	2,142,205	2,095,110	2,016,759	5.7	96.3
財 産 収 入	77,722	77,722	100,302	0.3	129.1
寄 附 金	560,411	564,261	348,673	1.0	61.8
繰 入 金	629,039	298,955	295,411	0.8	98.8
繰 越 金	600,000	3,174,088	3,174,089	9.0	100.0
諸 収 入	238,595	250,895	292,414	0.9	116.5
市 債	1,605,800	1,849,438	862,600	2.4	46.6
歳 入 合 計	30,410,000	36,234,942	35,378,043	100.0	97.6

## 8. 令和4年度一般会計歳出決算額

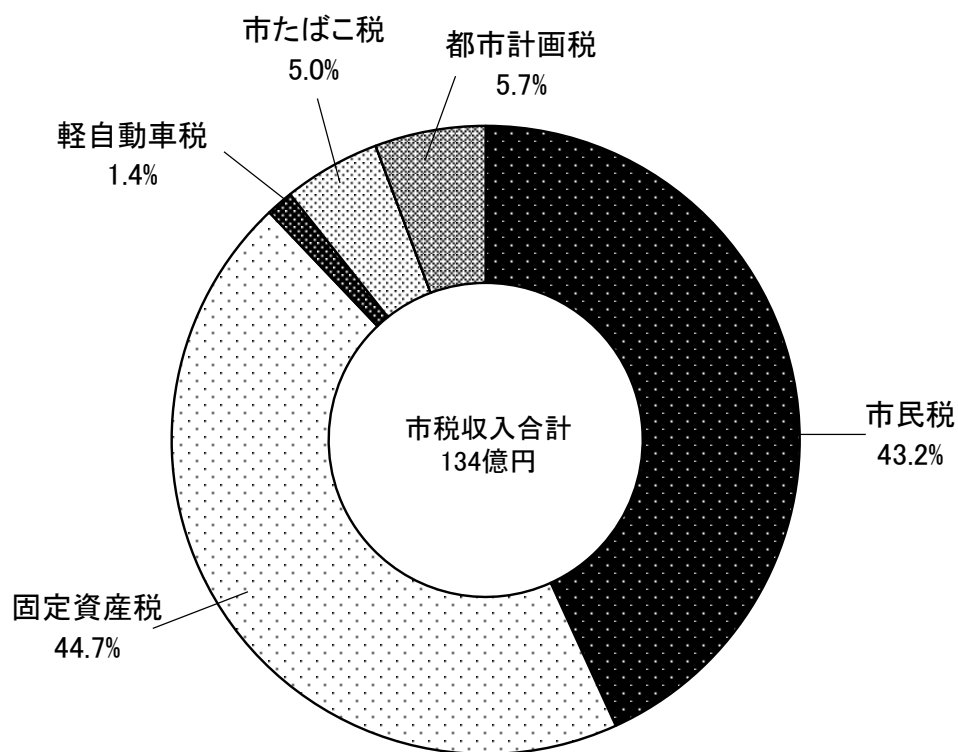
(単位：千円・%)

科 目	当初予算額	予算現額	支出済額	支出済額 構 成 比	対予算 執行率
議 会 費	266,033	262,181	257,743	0.8	98.3
総 務 費	3,731,092	5,134,142	4,895,091	14.5	95.3
民 生 費	12,880,064	14,423,939	13,671,380	40.7	94.8
衛 生 費	2,958,384	4,572,748	4,088,190	12.2	89.4
労 働 費	40,346	40,742	39,568	0.1	97.1
農 林 水 産 業 費	140,308	174,539	159,420	0.5	91.3
商 工 費	234,793	412,107	372,570	1.1	90.4
土 木 費	4,179,064	4,385,483	3,809,390	11.3	86.9
消 防 費	1,323,186	1,390,195	1,371,877	4.1	98.7
教 育 費	2,652,776	3,473,103	3,016,805	9.0	86.9
公 債 費	1,933,476	1,933,476	1,930,210	5.7	99.8
諸 支 出 金	478	478	236	0.0	49.4
予 備 費	70,000	31,809	0	0.0	0.0
歳 出 合 計	30,410,000	36,234,942	33,612,480	100.0	92.8

9. 令和4年度一般会計歳入決算構成図



10. 令和4年度市税収入決算構成図





## 11. 市税(税目別)調定額・収入済額累年比較

区 分	令和2年度			令和3年度		
	調定額	収入済額	収納率	調定額	収入済額	収納率
<b>市税</b>	<b>13,381,058</b>	<b>13,014,635</b>	<b>97.3</b>	<b>13,219,818</b>	<b>12,908,131</b>	<b>97.6</b>
現年課税分	13,034,064	12,915,203	99.1	12,890,359	12,804,426	99.3
滞納繰越分	346,994	99,432	28.7	329,459	103,705	31.5
<b>市民税</b>	<b>5,758,780</b>	<b>5,505,225</b>	<b>95.6</b>	<b>5,722,780</b>	<b>5,495,226</b>	<b>96.0</b>
現年課税分	5,512,541	5,438,710	98.7	5,500,990	5,436,869	98.8
個人	4,807,140	4,739,359	98.6	4,701,182	4,643,289	98.8
法人	705,401	699,351	99.1	799,808	793,580	99.2
滞納繰越分	246,239	66,515	27.0	221,790	58,357	26.3
<b>固定資産税</b>	<b>6,084,327</b>	<b>5,992,279</b>	<b>98.5</b>	<b>5,915,503</b>	<b>5,850,741</b>	<b>98.9</b>
現年課税分	5,964,028	5,925,446	99.4	5,786,915	5,770,940	99.7
土地	2,795,364	2,777,281	99.4	2,788,839	2,781,140	99.7
家屋	2,156,312	2,142,362	99.4	2,065,306	2,059,605	99.7
償却資産	1,012,352	1,005,803	99.4	932,770	930,195	99.7
滞納繰越分	79,743	26,277	33.0	88,127	39,340	44.6
交付金	40,556	40,556	100.0	40,461	40,461	100.0
<b>軽自動車税</b>	<b>178,169</b>	<b>169,292</b>	<b>95.0</b>	<b>184,307</b>	<b>174,759</b>	<b>94.8</b>
現年課税分	163,454	161,068	98.5	169,438	166,256	98.1
滞納繰越分	8,811	2,320	26.3	8,277	1,911	23.1
環境性能割	5,904	5,904	100.0	6,592	6,592	100.0
<b>市たばこ税</b>	<b>578,120</b>	<b>578,120</b>	<b>100.0</b>	<b>631,517</b>	<b>631,516</b>	<b>100.0</b>
現年課税分	578,120	578,120	100.0	631,517	631,516	100.0
滞納繰越分	0	0	0.0	0	0	0.0
<b>都市計画税</b>	<b>781,662</b>	<b>769,719</b>	<b>98.5</b>	<b>765,711</b>	<b>755,889</b>	<b>98.7</b>
現年課税分	769,461	765,399	99.5	754,446	751,792	99.6
土地	479,059	476,530	99.5	477,204	475,525	99.6
家屋	290,402	288,869	99.5	277,242	276,267	99.6
滞納繰越分	12,201	4,320	35.4	11,265	4,097	36.4



(単位：千円・%)

令和4年度			収入済額対前年度比			収入済額構成比		
調定額	収入済額	収納率	2年度	3年度	4年度	2年度	3年度	4年度
<b>13,753,429</b>	<b>13,445,293</b>	<b>97.8</b>	<b>98.2</b>	<b>99.2</b>	<b>104.2</b>	<b>100.0</b>	<b>100.0</b>	<b>100.0</b>
13,477,221	13,374,472	99.2	98.2	99.1	104.5	99.2	99.2	99.5
276,208	70,821	25.6	100.0	104.3	68.3	0.8	0.8	0.5
<b>6,042,269</b>	<b>5,813,845</b>	<b>96.2</b>	<b>95.6</b>	<b>99.8</b>	<b>105.8</b>	<b>42.3</b>	<b>42.6</b>	<b>43.2</b>
5,841,970	5,764,661	98.7	95.6	100.0	106.0	41.8	42.1	42.9
4,807,106	4,730,273	98.4	100.1	98.0	101.9	36.4	36.0	35.2
1,034,864	1,034,388	100.0	73.1	113.5	130.3	5.4	6.1	7.7
200,299	49,184	24.6	95.7	87.7	84.3	0.5	0.5	0.4
<b>6,067,495</b>	<b>6,007,479</b>	<b>99.0</b>	<b>99.9</b>	<b>97.6</b>	<b>102.7</b>	<b>46.0</b>	<b>45.3</b>	<b>44.7</b>
5,969,267	5,950,211	99.7	99.9	97.4	103.1	45.5	44.7	44.3
2,788,415	2,779,513	99.7	99.4	100.1	99.9	21.3	21.5	20.7
2,170,802	2,163,872	99.7	102.4	96.1	105.1	16.5	16.0	16.1
1,010,050	1,006,826	99.7	96.3	92.5	108.2	7.7	7.2	7.5
57,816	16,856	29.2	109.0	149.7	42.8	0.2	0.3	0.1
40,412	40,412	100.0	97.0	99.8	99.9	0.3	0.3	0.3
<b>196,817</b>	<b>186,531</b>	<b>94.8</b>	<b>106.8</b>	<b>103.2</b>	<b>106.7</b>	<b>1.3</b>	<b>1.4</b>	<b>1.4</b>
176,640	173,415	98.2	104.0	103.2	104.3	1.2	1.3	1.3
8,866	1,805	20.4	108.2	82.4	94.5	0.0	0.0	0.0
11,311	11,311	100.0	379.9	111.7	171.6	0.0	0.1	0.1
<b>668,413</b>	<b>668,413</b>	<b>100.0</b>	<b>101.3</b>	<b>109.2</b>	<b>105.8</b>	<b>4.5</b>	<b>4.8</b>	<b>5.0</b>
668,412	668,412	100.0	101.3	109.2	105.8	4.5	4.8	5.0
1	1	100.0	0.0	0.0	0.0	0.0	0.0	0.0
<b>778,435</b>	<b>769,025</b>	<b>98.8</b>	<b>100.8</b>	<b>98.2</b>	<b>101.7</b>	<b>5.9</b>	<b>5.9</b>	<b>5.7</b>
769,209	766,050	99.6	100.8	98.2	101.9	5.9	5.8	5.7
476,940	474,981	99.6	99.6	99.8	99.9	3.7	3.7	3.5
292,269	291,069	99.6	102.7	95.6	105.4	2.2	2.1	2.2
9,226	2,975	32.2	117.9	94.8	72.6	0.0	0.0	0.0

## 12. 令和5年度市税（税目別）当初予算額

（単位：千円）

区 分	当初予算額	前年度比較増減	対前年度比	構成比
<b>市 税</b>	<b>13,478,026</b>	<b>659,031</b>	<b>105.1%</b>	<b>100.0%</b>
現年課税分	13,393,169	661,678	105.2%	99.4%
滞納繰越分	84,857	△ 2,647	97.0%	0.6%
<b>市 民 税</b>	<b>5,746,276</b>	<b>370,999</b>	<b>106.9%</b>	<b>42.6%</b>
個 人	4,783,697	153,304	103.3%	35.5%
現年課税分	4,733,156	155,709	103.4%	35.1%
滞納繰越分	50,541	△ 2,405	95.5%	0.4%
法 人	962,579	217,695	129.2%	7.1%
現年課税分	959,148	216,805	129.2%	7.1%
滞納繰越分	3,431	890	135.0%	0.0%
<b>固定資産税</b>	<b>6,050,543</b>	<b>144,358</b>	<b>102.4%</b>	<b>44.9%</b>
現年課税分	5,986,037	146,792	102.5%	44.4%
土 地	2,759,063	5,811	100.2%	20.5%
家 屋	2,250,806	130,859	106.2%	16.7%
償却資産	976,168	10,122	101.0%	7.2%
滞納繰越分	25,110	△ 1,418	94.7%	0.2%
交付金	39,396	△ 1,016	97.5%	0.3%
<b>軽自動車税</b>	<b>200,759</b>	<b>5,093</b>	<b>102.6%</b>	<b>1.5%</b>
環境性能割	11,724	△ 2,506	82.4%	0.1%
種 別 割	189,035	7,599	104.2%	1.4%
現年課税分	186,882	7,682	104.3%	1.4%
滞納繰越分	2,153	△ 83	96.3%	0.0%
<b>市たばこ税</b>	<b>698,995</b>	<b>118,256</b>	<b>120.4%</b>	<b>5.2%</b>
<b>都市計画税</b>	<b>781,453</b>	<b>20,325</b>	<b>102.7%</b>	<b>5.8%</b>
現年課税分	777,831	19,956	102.6%	5.8%
土 地	474,101	443	100.1%	3.5%
家 屋	303,730	19,513	106.9%	2.3%
滞納繰越分	3,622	369	111.3%	0.0%

# 第 2 章

## 賦 課

- 市 民 税
- 固 定 資 産 税
- 軽 自 動 車 税
- 市 た ば こ 税
- 都 市 計 画 税

# 1. 市 民 税

## (1) 市県民税当初課税

(単位：千円)

区 分		平成30年度	令和元年度	令和2年度	令和3年度	令和4年度	令和5年度	
納税義務者数	普通徴収	15,061人	14,936人	14,960人	14,704人	14,713人	14,883人	
	特別徴収	26,610人	27,243人	27,592人	27,784人	27,850人	28,095人	
	計	41,671人	42,179人	42,552人	42,488人	42,563人	42,978人	
	特別徴収義務者	9,819社	10,010社	10,101社	10,126社	10,215社	10,325社	
市 民 税	普通徴収	均等割	58,425	52,386	52,487	51,609	51,617	52,209
		所得割	1,223,737	1,193,698	1,171,584	1,157,356	1,217,767	1,209,133
	特別徴収	均等割	93,135	95,351	96,569	97,237	97,472	98,333
		所得割	3,347,044	3,409,758	3,445,903	3,316,047	3,395,430	3,457,910
	計	4,722,341	4,751,193	4,766,543	4,622,249	4,762,286	4,817,585	
調 定 額	市 民 税	普通徴収	30,047	26,941	26,994	26,542	26,546	26,851
		特別徴収	821,057	800,059	785,285	775,845	816,251	810,353
	県 民 税	均等割	47,898	49,037	49,664	50,008	50,128	50,571
		所得割	2,245,290	2,287,528	2,311,754	2,224,778	2,278,133	2,320,166
	計	3,144,292	3,163,565	3,173,697	3,077,173	3,171,058	3,207,941	
合 計	普通徴収	均等割	88,472	79,327	79,481	78,151	78,163	79,060
		所得割	2,044,794	1,993,757	1,956,869	1,933,201	2,034,018	2,019,486
	特別徴収	均等割	141,033	144,388	146,233	147,245	147,600	148,904
		所得割	5,592,334	5,697,286	5,757,657	5,540,825	5,673,563	5,778,076
	計	7,866,633	7,914,758	7,940,240	7,699,422	7,933,344	8,025,526	
調定額対前年度比(%)		101.0%	100.6%	100.3%	97.0%	103.0%	101.2%	

※特別徴収の翌年4・5月分を含む。また、納税義務者数は課税状況調による。

(2) 所得者区分別所得割納税義務者数(課税状況)

(単位：千円・%)

区 分	令和元年度		令和2年度		令和3年度		令和4年度		令和5年度	
	納税者数	構成比	納税者数	構成比	納税者数	構成比	納税者数	構成比	納税者数	構成比
給与所得者	30,961	78.3	31,438	78.5	31,299	78.3	31,420	78.5	31,917	79.1
営業所得者	1,531	3.9	1,535	3.8	1,638	4.1	1,591	4.0	1,578	3.9
農業所得者	16	0.0	16	0.0	18	0.05	17	0.04	15	0.04
その他の事業所得者	\		\		\		\		\	
その他の所得者	6,703	16.9	6,636	16.6	6,642	16.6	6,528	16.3	6,421	15.9
分離譲渡所得者	399	1.0	360	0.9	391	1.0	461	1.2	398	1.0
合 計	39,610	100.1	39,985	99.8	39,988	100.1	40,017	100.0	40,329	99.9
調 定 額 対 前 年 度 比	101.0%		100.9%		100.0%		100.1%		100.8%	

(3) 所得者区分別所得割額(課税状況)

(単位：千円・%)

区 分	令和元年度		令和2年度		令和3年度		令和4年度		令和5年度	
	所得割額	構成比	所得割額	構成比	所得割額	構成比	所得割額	構成比	所得割額	構成比
給与所得者	3,715,942	80.9	3,753,562	81.5	3,606,629	80.8	3,665,647	79.7	3,769,331	81.0
営業所得者	182,213	4.0	189,902	4.1	202,963	4.5	225,741	4.9	196,037	4.2
農業所得者	1,520	0.0	1,865	0.0	1,967	0.04	2,331	0.05	1,916	0.04
その他の事業所得者	\		\		\		\		\	
その他の所得者	484,863	10.6	485,795	10.6	478,341	10.7	468,460	10.2	454,497	9.8
分離譲渡所得者	208,379	4.5	172,785	3.8	174,753	3.9	235,503	5.1	230,501	5.0
合 計	4,592,917	100.0	4,603,909	100.0	4,464,653	99.9	4,597,682	100.0	4,652,282	100.0
調 定 額 対 前 年 度 比	102.1%		100.2%		97.0%		103.0%		101.2%	

## (4) 課税標準額所得割額等に関する調(課税状況)

(単位：千円)

区 分		令和元年度	令和2年度	令和3年度	令和4年度	令和5年度
納税義務者	所得税の納税義務あり	35,723人	36,175人	36,067人	36,217人	36,481人
	所得税の納税義務なし	3,887人	3,810人	3,921人	3,800人	3,848人
	計	39,610人	39,985人	39,988人	40,017人	40,329人
総所得金額等	総所得金額	123,683,133	125,145,930	127,351,494	129,997,047	131,708,348
	分離譲渡所得金額	4,154,602	3,088,896	2,861,663	3,939,993	4,187,554
	計	127,837,735	128,234,826	130,213,157	133,937,040	135,895,902
所得控除額	雑損	1,345	3,647	3,643	690	0
	医療費	911,595	910,256	846,388	869,160	875,929
	社会保険料	21,666,413	22,121,044	22,130,751	22,314,387	22,924,431
	小規模企業共済等掛金	338,505	375,471	417,013	452,430	498,034
	生命保険料	1,311,547	1,325,233	1,329,404	1,332,346	1,332,046
	地震保険料	96,223	101,482	106,699	112,931	118,716
	寄附金					
	障がい者	439,690	448,270	457,790	464,970	436,470
	寡婦	208,720	211,000	58,240	58,760	59,800
	ひとり親			167,400	166,800	161,400
	勤労学生	1,300	1,300	780	1,300	2,080
	配偶者	3,774,160	3,632,140	3,592,440	3,474,780	3,241,490
	配偶者特別	424,990	483,810	480,600	488,020	566,330
	扶養基礎	2,436,170	2,430,550	2,523,170	2,537,580	2,495,130
	計	44,681,958	45,239,253	49,263,758	49,424,894	49,992,626
課税標準額	総所得金額	79,028,337	79,942,120	78,116,397	80,614,769	81,737,110
	分離譲渡所得金額	4,127,440	3,053,453	2,955,558	3,897,377	4,166,166
	計	83,155,777	82,995,573	81,071,955	84,512,146	85,903,276
算出税額		4,863,082	4,886,844	4,773,865	4,950,977	5,027,372
税額控除額		264,259	275,092	300,310	339,006	365,802
所得割額	所得税の納税義務あり	4,397,710	4,411,128	4,277,395	4,417,509	4,476,703
	所得税の納税義務なし	195,207	192,781	187,258	180,173	175,579
	計	4,592,917	4,603,909	4,464,653	4,597,682	4,652,282



(5) 令和5年度課税標準額段階別職種別所得割額等調（課税状況）

所有者区分 課税標準額の段階	給与所得者			
	納税義務者数	総所得金額	所得控除額	所得割額
10万円以下の金額	1,107人	683,816	630,844	1,794
10万円を超え100万円以下	7,919人	11,553,354	6,931,191	253,164
100 " 200 "	9,824人	25,685,060	11,123,328	799,077
200 " 300 "	6,460人	25,103,941	9,272,184	859,932
300 " 400 "	3,071人	15,928,768	5,356,164	591,150
400 " 550 "	2,135人	14,221,670	4,384,571	557,899
550 " 700 "	700人	5,830,783	1,567,191	239,311
700 " 1,000 "	405人	4,205,700	924,111	184,782
1,000万円を超える金額	296人	5,730,736	694,084	282,222
合 計	31,917人	108,943,828	40,883,668	3,769,331
令和4年度	31,420人	106,015,584	40,122,272	3,665,647
令和3年度	31,299人	104,355,707	39,946,177	3,606,629
令和2年度	31,438人	103,239,029	36,801,728	3,753,562
令和元年度	30,961人	101,871,788	36,213,117	3,715,942
平成30年度	30,380人	99,291,687	35,313,502	3,645,079



(単位：千円)

営業所得者				農業所得者			
納税義務者数	総所得金額	所得控除額	所得割額	納税義務者数	総所得金額	所得控除額	所得割額
69人	59,536	55,864	127	0人	0	0	0
459人	717,287	470,248	12,884	5人	7,687	4,802	162
420人	1,114,410	493,587	33,382	3人	6,989	2,989	235
275人	1,043,370	363,312	37,677	3人	11,103	4,266	406
165人	793,818	222,949	32,644	1人	4,937	1,668	195
103人	636,195	159,660	27,408	1人	5,789	1,623	215
34人	270,403	56,419	12,209	2人	14,683	2,918	703
31人	310,857	56,639	14,582	0人	0	0	0
22人	479,967	42,918	25,124	0人	0	0	0
1,578人	5,425,843	1,921,596	196,037	15人	51,188	18,266	1,916
1,591人	5,895,204	1,916,450	225,741	17人	59,782	19,238	2,331
1,638人	5,501,232	1,930,867	202,963	18人	53,812	20,253	33,559
1,535人	5,058,208	1,717,479	189,902	16人	49,647	17,952	1,865
1,531人	4,890,020	1,681,916	182,213	16人	43,014	17,155	1,520
1,525人	4,879,955	1,647,183	185,597	23人	85,169	25,247	3,535

所有者区分 課税標準額の段階	その他の所得者			
	納税義務者数	総所得金額	所得控除額	所得割額
10万円以下の金額	338人	343,153	324,583	596
10万円を超え100万円以下	4,052人	5,857,103	3,840,290	107,192
100 " 200 "	1,219人	2,978,308	1,287,876	96,067
200 " 300 "	353人	1,288,159	435,499	49,535
300 " 400 "	121人	585,986	167,563	24,286
400 " 550 "	132人	821,284	204,890	35,593
550 " 700 "	54人	424,405	91,658	19,235
700 " 1,000 "	51人	496,274	83,127	23,902
1,000万円を超える金額	101人	1,866,160	183,975	98,091
合 計	6,421人	14,660,832	6,619,461	454,497
令和4年度	6,528人	15,055,514	6,756,390	468,460
令和3年度	6,642人	15,253,934	6,835,264	478,341
令和2年度	6,636人	14,807,556	6,226,160	485,795
令和元年度	6,703人	14,784,039	6,256,662	484,863
平成30年度	6,776人	14,454,096	6,247,136	467,191

(単位：千円)

分離譲渡所得者				合計			
納税義務者数	総所得金額	所得控除額	所得割額	納税義務者数	総所得金額	所得控除額	所得割額
50人	16,905	37,865	21,403	1,564人	1,103,410	1,049,156	23,920
61人	88,867	53,895	20,559	12,496人	18,224,298	11,300,426	393,961
66人	181,497	82,609	26,318	11,532人	29,966,264	12,990,389	955,079
61人	234,010	81,441	23,396	7,152人	27,680,583	10,156,702	970,946
42人	216,305	70,118	13,733	3,400人	17,529,814	5,818,462	662,008
34人	219,728	59,247	17,303	2,405人	15,904,666	4,809,991	638,418
23人	189,621	48,051	11,797	813人	6,729,895	1,766,237	283,255
22人	225,739	45,188	15,606	509人	5,238,570	1,109,065	238,872
39人	1,253,985	71,221	80,386	458人	9,330,848	992,198	485,823
398人	2,626,657	549,635	230,501	40,329人	131,708,348	49,992,626	4,652,282
461人	2,970,963	610,544	235,503	40,017人	133,937,040	49,424,894	4,597,682
391人	5,171,028	531,197	174,753	39,988人	130,335,713	49,263,758	4,464,653
360人	5,080,386	475,934	172,785	39,985人	128,234,826	45,239,253	4,603,909
399人	6,248,874	513,108	208,379	39,610人	127,837,735	44,681,958	4,592,917
507人	7,710,322	684,500	262,096	39,211人	126,421,229	43,917,568	4,563,498

(6) 令和5年度分に係る所得控除等の人員等に関する調(課税状況)

所得控除を行った納税義務者数(人)				
雑 損	0	寡 婦		230
医 療 費	4,274	ひ と り 親		538
社 会 保 険 料	38,506	勤 労 学 生		8
小規模企業共済等掛金	2,202	配 偶 者		9,447
生 命 保 険 料	27,634	うち老人配偶者		2,833
うち新生命保険分	20,982	配 偶 者 特 別		1,849
うち新個人年金分	2,598	扶 養 ( 実 人 員 )		4,952
うち介護医療保険分	22,677	一 般 扶 養 (16歳~18歳・23歳~69歳)		3,036
うち旧生命保険分	9,851	特 定 扶 養 (19歳~22歳)		1,729
うち旧個人年金分	3,105	老 人 扶 養 (70歳以上)		288
地 震 保 険 料	9,245	同 居 老 親 等 (70歳以上)		740
うち長期損害保険料	201	特 別 障 が い 者 の うち 同居特別障がい者加算金分 (23万円)に係る者		262
障がい者(実人員)	1,296			
特 別 障 が い 者	513			
普 通 障 が い 者	799			

税額控除を行った納税義務者数(人)	
配 当	321
寄 附 金	4,572
外 国 税 額	19
住 宅 ロ ー ン	2,438

障がい者控除の対象となった人員(人)	
納 税 義 務 者	608
うち特別障がい者	235
扶 養 親 族 及 び 控 除 対 象 配 偶 者	749
うち特別障がい者	298

(7) 令和5年度控除対象配偶者及び扶養控除の人員に関する調(課税状況)

控除対象配偶者	左のうち老人配偶者 (控除額38万円 対象者)	扶養控除 人 員	扶養控除の人員の内訳		
			老人扶養親族等 (控除額38万円 対象者)	同居老親等扶養親族 (控除額45万円 対象者)	その他の扶養親族 (控除額33万円・ 45万円対象者)
9,447人	2,833人	6,535人	330人	795人	5,410人

(8) 法人市民税

ア. 資本金(出資金)別事業所数(課税状況)

(単位:社)

区 分	地方税法第312条第1項									計
	第1号に 該当する 法人	第2号に 該当する 法人	第3号に 該当する 法人	第4号に 該当する 法人	第5号に 該当する 法人	第6号に 該当する 法人	第7号に 該当する 法人	第8号に 該当する 法人	第9号に 該当する 法人	
事業所数	1,895	15	347	40	93	14	99	6	18	2,527

イ. 月別調定額調

区 分	令和 3 年度		令和 4 年度		税額伸率
	調定額(円)	件数(社)	調定額(円)	件数(社)	
4月	25,979,700	211	38,092,500	204	46.6%
5月	56,149,600	436	74,896,000	511	33.4%
6月	263,900,100	416	413,332,700	519	56.6%
7月	47,381,500	291	58,786,600	330	24.1%
8月	36,328,500	281	24,855,600	264	△ 31.6%
9月	27,447,500	239	28,465,500	253	3.7%
10月	30,991,700	250	40,338,900	263	30.2%
11月	187,734,900	456	192,916,600	331	2.8%
12月	43,573,900	206	66,343,600	192	52.3%
1月	36,235,000	110	26,757,800	122	△ 26.2%
2月	15,263,900	217	25,763,100	213	68.8%
3月	28,821,900	182	47,899,700	144	66.2%
			-3,584,800		
計	799,808,200	3,295	1,034,863,800	3,346	29.4%

## 2. 固定資産税

### (1) 固定資産税（現年課税分）当初課税の推移

（単位：千円）

区 分		年 度		令和元年度	令和2年度	令和3年度	令和4年度	令和5年度	
純 固 定 資 産 税	土 地	納税義務者数		24,056人	24,276人	24,445人	24,600人	24,771人	
		調 定 額		2,805,090	2,789,847	2,784,236	2,780,829	2,779,801	
		調定額対前年度比		99.8%	99.5%	99.8%	99.9%	100.0%	
	家 屋	納税義務者数		25,592人	25,811人	25,919人	26,092人	26,334人	
		調 定 額		2,101,101	2,154,115	2,062,115	2,168,228	2,324,769	
		調定額対前年度比		103.2%	102.5%	95.7%	105.1%	107.2%	
	償 却 資 産	市 長 決 定 分	納税義務者数		1,164人	1,177人	1,051人	1,176人	1,169人
			調 定 額		898,482	866,484	790,455	867,056	924,229
			調定額対前年度比		98.9%	96.4%	91.2%	109.7%	106.6%
		総 務 大 臣 配 分	納税義務者数		7人	7人	8人	8人	7人
			調 定 額		147,558	142,148	142,931	140,677	140,488
			調定額対前年度比		103.5%	96.3%	100.6%	98.4%	99.9%
		小 計	納税義務者数		1,171人	1,184人	1,059人	1,184人	1,176人
			調 定 額		1,046,040	1,008,632	933,386	1,007,733	1,064,717
			調定額対前年度比		99.5%	96.4%	92.5%	108.0%	105.7%
計	納税義務者数		29,914人	29,817人	30,157人	30,354人	30,548人		
	調 定 額		5,952,231	5,952,594	5,779,737	5,956,790	6,169,287		
	調定額対前年度比		100.9%	100.0%	97.1%	103.1%	103.6%		
国 有 資 産 等 所 在	市 町 村 交 付 金	納 付 者 数		5人	4人	4人	4人	5人	
		調 定 額		41,805	40,555	40,461	40,412	39,396	
		調定額対前年度比		102.4%	97.0%	99.8%	99.9%	97.5%	

(2) 固定資産税（現年課税分）決算の推移

(単位：千円)

区 分		年 度		平成30年度	令和元年度	令和2年度	令和3年度	令和4年度	
純 固 定 資 産 税	土 地	調 定 額		2,811,828	2,806,170	2,795,364	2,788,839	2,788,414	
		収 入 済 額		2,800,880	2,794,792	2,777,281	2,781,140	2,779,513	
		調定額対前年度比		99.7%	99.8%	99.6%	99.8%	100.0%	
	家 屋	調 定 額		2,038,075	2,101,577	2,156,312	2,065,306	2,170,802	
		収 入 済 額		2,030,140	2,093,056	2,142,362	2,059,605	2,163,872	
		調定額対前年度比		98.6%	103.1%	102.6%	95.8%	105.1%	
	償 却 資 産	市 長 決 定 分	調 定 額		910,339	900,648	870,204	789,839	869,373
			調定額対前年度比		99.0%	98.9%	96.6%	90.8%	110.1%
		総 務 大 臣 配 分	調 定 額		142,600	147,558	142,148	142,931	140,677
			調定額対前年度比		101.1%	103.5%	96.3%	100.6%	98.4%
		小 計	調 定 額		1,052,939	1,048,206	1,012,352	932,770	1,010,050
			収 入 済 額		1,048,840	1,043,956	1,005,803	930,195	1,006,826
	調定額対前年度比		99.3%	99.6%	96.6%	92.1%	108.3%		
	計	調 定 額		5,902,842	5,955,953	5,964,028	5,786,915	5,969,266	
		収 入 済 額		5,879,860	5,931,804	5,925,446	5,770,940	5,950,211	
調定額対前年度比		99.2%	100.9%	100.1%	97.0%	103.2%			
国 有 資 産 等 所 在	市 町 村 交 付 金	納 付 者 数		5人	4人	4人	4人	4人	
		調 定 額		40,829	41,805	40,556	40,461	40,412	
		収 入 済 額		40,829	41,805	40,556	40,461	40,412	
		調定額対前年度比		95.1%	102.4%	97.0%	99.8%	99.9%	

(3) 固定資産課税台帳縦覧又は閲覧状況

(単位：件)

区 分		年 度				
		令和元年度	令和2年度	令和3年度	令和4年度	令和5年度
縦覧 件数	土 地	2	1	0	0	0
	家 屋	0	1	0	0	0
	計	2	2	0	0	0
縦覧期間中の 閲覧 件数	土 地	339	220	323	309	317
	家 屋	195	129	197	177	195
	償却資産	48	43	49	46	54
	計	582	392	569	532	566

※固定資産課税台帳の登録価格に関する審査の申出は、平成17年度以降該当なし

(4) 土地提示平均価額の推移

(単位：円)

区 分		年 度				
		令和元年度	令和2年度	令和3年度	令和4年度	令和5年度
土 地	田	91,407	91,407	91,428	91,428	91,428
	畑	61,035	61,035	60,873	60,873	60,873
	宅 地	66,022	66,022	66,490	66,490	66,490
	山 林	43,999	43,999	44,000	44,000	44,000

※土地の田、畑及び山林にあつては、1,000㎡当たり、宅地は1㎡当たりの価額



### 3. 軽自動車税

#### (1) 軽自動車税車種別台数・調定額の推移（当初）

（単位：台・千円）

区 分		令和2年度		令和3年度		令和4年度		令和5年度	
		台数	調定額	台数	調定額	台数	調定額	台数	調定額
原動機付自動車	50cc以下	5,152	10,286	4,974	9,930	4,833	9,666	4,710	9,420
	90cc以下	259	518	263	526	269	538	274	548
	125cc以下	2,127	5,105	2,194	5,266	2,306	5,534	2,412	5,789
	ミニカー	85	315	81	300	78	289	84	311
	計	7,623	16,224	7,512	16,022	7,486	16,027	7,480	16,068
軽自動車	二輪	1,492	5,371	1,523	5,483	1,562	5,623	1,571	5,656
	三輪	0	0	0	0	0	0	0	0
	四輪乗用(自家用)	12,370	116,818	12,583	122,844	12,805	129,492	13,000	134,038
	四輪乗用(営業用)	0	0	0	0	1	7	6	40
	四輪貨物(自家用)	3,380	16,307	3,283	16,083	3,243	16,309	3,269	16,654
	四輪貨物(営業用)	342	1,217	404	1,459	387	1,404	403	1,497
	計	17,584	139,713	17,793	145,869	17,998	152,835	18,249	157,885
小型特殊自動車	農耕作業用	325	646	324	644	321	642	316	632
	農耕作業用(電気)	0	0	0	0	0	0	0	0
	その他	274	1,611	270	1,587	263	1,552	268	1,581
	その他(電気)	0	0	0	0	0	0	0	0
計	599	2,257	594	2,231	584	2,194	584	2,213	
二輪の小型自動車		1,262	7,572	1,302	7,812	1,351	8,106	1,408	8,448
合計		27,068	165,766	27,201	171,934	27,419	179,162	27,721	184,614
対前年度比		100.1%	103.2%	100.5%	103.7%	100.8%	104.2%	101.1%	103.0%

#### (2) 合衆国軍隊の構成員等の軽自動車税車種別台数・調定額の推移（当初）

（単位：台・円）

区 分		令和2年度		令和3年度		令和4年度		令和5年度	
		台数	調定額	台数	調定額	台数	調定額	台数	調定額
原動機付自転車		1	500	3	1,500	4	2,000	2	1,000
軽自動車	二輪	2	2,000	6	6,000	8	8,000	8	8,000
	三輪	0	0	0	0	0	0	0	0
	四輪	85	255,000	135	405,000	150	450,000	145	435,000
	計	88	257,500	144	412,500	162	460,000	155	444,000
二輪の小型自動車		18	18,000	28	28,000	27	27,000	26	26,000
合計		106	275,500	172	440,500	189	487,000	181	470,000
対前年度比		58.6%	61.6%	162.3%	159.9%	109.9%	110.6%	95.8%	96.5%

#### (3) 環境性能割調定額の推移

（単位：円）

区 分	令和2年度	令和3年度	令和4年度	令和5年度
環境性能割	5,903,200	6,591,700	11,311,000	1,807,800

注) 令和元年10月1日から自動車取得税が廃止され、軽自動車税（環境性能割）が創設されました。

当面の間は都道府県が賦課徴収の事務を行います。

注) 令和5年度については4月～5月の調定金額となります。

## 4. 市たばこ税

### (1) 年度別月別本数調

(単位：本)

区分	令和2年度		令和3年度		令和4年度	
	本数	対前年度比	本数	対前年度比	本数	対前年度比
4月	8,274,303	97.2%	8,495,857	102.7%	8,909,606	104.9%
5月	8,225,587	95.3%	8,449,789	102.7%	8,497,551	100.6%
6月	8,321,602	96.6%	8,167,711	98.2%	8,283,756	101.4%
7月	8,638,660	102.4%	8,574,099	99.3%	8,730,405	101.8%
8月	8,294,504	95.4%	8,847,541	106.7%	8,569,616	96.9%
9月	8,397,227	92.8%	8,713,505	103.8%	8,665,188	99.4%
10月	11,375,091	126.8%	11,969,615	105.2%	8,853,099	74.0%
11月	6,606,422	82.0%	5,862,043	88.7%	8,410,490	143.5%
12月	7,073,160	88.9%	7,689,997	108.7%	8,638,304	112.3%
1月	8,464,305	101.7%	8,390,298	99.1%	9,225,963	110.0%
2月	7,525,619	98.8%	7,636,418	101.5%	7,706,239	100.9%
3月	7,267,957	91.3%	7,380,354	101.5%	7,526,146	102.0%
計	98,464,437	97.7%	100,177,227	101.7%	102,016,363	101.8%

### (2) 年度別月別調定額調

(単位：円)

区分	令和2年度		令和3年度		令和4年度	
	調定額	対前年度比	調定額	対前年度比	調定額	対前年度比
4月	47,097,332	98.1%	52,011,636	110.4%	58,375,738	112.2%
5月	46,820,042	96.2%	51,729,608	110.5%	55,675,953	107.6%
6月	47,366,557	97.4%	50,002,727	105.6%	54,275,168	108.5%
7月	49,171,253	103.4%	52,490,634	106.8%	57,201,614	109.0%
8月	47,212,317	96.3%	54,164,646	114.7%	56,148,125	103.7%
9月	47,797,015	93.7%	53,344,078	111.6%	56,774,311	106.4%
10月	64,747,019	127.7%	73,277,983	113.2%	58,005,504	79.2%
11月	40,445,437	88.2%	38,409,962	95.0%	55,105,531	143.5%
12月	43,301,885	95.6%	50,384,861	116.4%	56,598,168	112.3%
1月	51,818,475	109.4%	54,973,232	106.1%	60,448,510	110.0%
2月	46,071,839	106.3%	50,033,810	108.6%	50,491,278	100.9%
3月	44,494,432	98.2%	48,356,080	108.7%	49,311,309	102.0%
計	576,343,603	101.0%	629,179,257	109.2%	668,411,209	106.2%

## 5. 都市計画税

### (1) 都市計画税（現年課税分）当初課税の推移

(単位：千円)

区 分		年 度	令和元年度	令和2年度	令和3年度	令和4年度	令和5年度
土 地	納税義務者数		22,315人	22,510人	22,667人	22,825人	22,986人
	調 定 額		480,403	477,960	476,425	475,352	476,054
	調定額対前年度比		99.7%	99.5%	99.7%	99.8%	100.1%
家 屋	納税義務者数		24,135人	24,347人	24,445人	24,622人	24,864人
	調 定 額		282,823	290,095	276,778	291,904	314,253
	調定額対前年度比		103.2%	102.6%	95.4%	105.5%	107.7%
計	納税義務者数		27,357人	27,512人	27,654人	27,797人	27,972人
	調 定 額		763,226	768,055	753,203	767,256	790,307
	調定額対前年度比		101.0%	100.6%	98.1%	101.9%	103.0%

納税義務者数（人）は法人の数を含む

### (2) 都市計画税（現年課税分）決算の推移

(単位：千円)

区 分		年 度	平成30年度	令和元年度	令和2年度	令和3年度	令和4年度
土 地	調 定 額		482,118	480,739	479,059	477,204	476,939
	収入済額		479,794	478,239	476,530	475,525	474,981
	調定額対前年度比		99.6%	99.7%	99.7%	99.6%	99.9%
家 屋	調 定 額		274,325	282,862	290,402	277,242	292,269
	収入済額		273,002	281,391	288,869	276,267	291,069
	調定額対前年度比		98.7%	103.1%	102.7%	95.5%	105.4%
計	調 定 額		756,443	763,601	769,461	754,446	769,208
	収入済額		752,796	759,630	765,399	751,792	766,050
	調定額対前年度比		99.3%	100.9%	100.8%	98.0%	102.0%



# 第 3 章

## 令和5年度固定資産概要調書

- 土地に関する概要
- 家屋に関する概要
- 償却資産に関する概要
- 都市計画税に関する概要

# 1. 令和5年度土地に関する概要

## (1) 納税義務者数に関する調

(単位：人)

総数	法定免税点未満のもの	法定免税点以上のもの
25,673	902	24,771

## (2) 総括表

区 分 地 目		地 積 (㎡)				決 定 価 格 (千円)			
		非課税地積	評価総地積	免税点未満	免税点以上	総 額	免税点未満	免税点以上	
田	一 般 田		106,954	6,609	100,345	9,777	606	9,171	
	勸 告 遊 休 田		584		584	98		98	
	介在田・市街化区域田								
畑	一 般 畑	41,716	2,344,468	343,711	2,000,757	142,979	20,663	122,316	
	勸 告 遊 休 畑		2,217		2,217	230		230	
	介在畑・市街化区域畑	1,526	188,088	19	188,069	9,633,419	642	9,632,777	
宅 地	小規模住宅用地		3,931,672	1,234	3,930,438	295,250,092	72,923	295,177,169	
	一般住宅用地		719,385	115	719,270	41,022,584	4,508	41,018,076	
	住宅用地以外の宅地		2,736,630	2	2,736,628	150,992,584	52	150,992,532	
	計	304,902	7,387,687	1,351	7,386,336	487,265,260	77,483	487,187,777	
	塩 田								
	鉦 泉 地								
	池 沼								
山 林	一 般 山 林	143,267	668,155	126,987	541,168	29,398	5,587	23,811	
	介 在 山 林	26,278	60,195	262	59,933	1,205,511	358	1,205,153	
	牧 場								
	原 野								
雑 種 地	ゴルフ場用地		325,989		325,989	4,237,860		4,237,860	
	遊園地等の用地								
	鉄 軌 道 用 地	単体利用		33,456	6	33,450	468,388	88	468,300
		複 合 利 用	小規模住宅用地						
			一般住宅用地						
			住宅用地以外						
	計								
その他の雑種地	524,755	1,653,723	33,637	1,620,086	49,649,273	28,205	49,621,068		
計	524,755	2,013,168	33,643	1,979,525	54,355,521	28,293	54,327,228		
そ の 他	5,681,143								
合 計	6,723,587	12,771,516	512,582	12,258,934	552,642,193	133,632	552,508,561		

課税標準額(千円)			筆数				単位当たり価格(円/㎡)	
総額	免税点未満	免税点以上	非課税地筆数	評価総筆数	免税点未満	免税点以上	平均価格	最高価格
9,777	606	9,171		339	22	317	91	92
98		98		2		2	168	167
142,979	20,663	122,316	61	4,100	691	3,409	61	75
230		230		2		2	104	104
3,376,789	214	3,376,575	5	523	1	522	51,218	96,180
49,197,046	12,129	49,184,917		31,217	135	31,082	75,095	123,048
13,673,646	1,503	13,672,143		5,281	29	5,252	57,025	123,048
96,863,514	36	96,863,478		4,037	2	4,035	55,175	123,600
159,734,206	13,668	159,720,538	597	40,535	166	40,369	65,956	123,600
29,398	5,587	23,811	248	1,026	227	799	44	44
839,387	243	839,144	45	154	2	152	20,027	46,161
2,966,502		2,966,502		39		39	13,000	13,000
301,106	56	301,050		23	4	19	14,000	14,000
32,693,464	20,198	32,673,266	2,891	5,225	359	4,866	30,023	108,800
35,961,072	20,254	35,940,818	2,891	5,287	363	4,924	27,000	108,800
			27,935					
200,093,936	61,235	200,032,701	31,782	51,968	1,472	50,496	43,271	

(3) 宅地に関する調 (法定免税点以上のもの)

区分 地区別		納税義務者数(人)		地積(m <sup>2</sup> )		決定価格(千円)	
		個人	法人	個人	法人	個人	法人
商業地区	繁華街						
	高度商業地区Ⅰ						
	高度商業地区Ⅱ						
	普通商業地区	190	29	100,708	61,065	9,956,778	5,314,540
	計	190	29	100,708	61,065	9,956,778	5,314,540
住宅地区	併用住宅地区						
	高級住宅地区						
	普通住宅地区	21,013	320	4,077,264	273,838	320,835,357	20,347,585
	計	21,013	320	4,077,264	273,838	320,835,357	20,347,585
工業地区	大工場地区	4	10	5,890	557,265	284,479	27,350,102
	中小工場地区	771	286	496,710	776,693	28,608,126	43,929,883
	家内工業地区						
	計	775	296	502,600	1,333,958	28,892,605	71,279,985
村落地区	集団地区						
	村落地区	1,520	77	706,753	314,181	21,721,247	8,776,449
	計	1,520	77	706,753	314,181	21,721,247	8,776,449
観光地区							
農業用施設の用に供する宅地		12	4	10,000	5,811	39,594	23,008
生産緑地地区内の宅地		2		158		629	
合計		23,512	726	5,397,483	1,988,853	381,446,210	105,741,567



課税標準額 (千円)		筆 数		単位当たり価格 (円/㎡)			
				平均価格		最高価格	
個 人	法 人	個 人	法 人	個 人	法 人	個 人	法 人
4,998,049	3,265,020	348	76	98,868	87,031	123,600	111,447
4,998,049	3,265,020	348	76	98,868	87,031	123,600	111,447
70,257,946	8,346,927	27,900	776	78,689	74,305	118,068	118,068
70,257,946	8,346,927	27,900	776	78,689	74,305	118,068	118,068
172,749	17,170,041	6	80	48,299	49,079	48,300	58,800
15,697,892	26,992,708	1,536	769	57,595	56,560	94,604	94,662
15,870,641	44,162,749	1,542	849	57,486	53,435	94,604	94,662
6,987,802	5,793,514	2,614	363	30,734	27,934	49,000	43,120
6,987,802	5,793,514	2,614	363	30,734	27,934	49,000	43,120
23,726	13,787	23	20	3,959	3,959	3,975	3,975
377		2		3,981		3,975	
98,138,541	61,581,997	32,429	2,084	70,671	53,167	123,600	118,068

#### (4) 宅地等の負担調整に関する調 (法定免税点以上のもの)

※負担調整とは…土地の価格等が急激に上昇した時においても、税負担が急増しないようにするための措置

区 分		納税義務者数 (人)	地 積 (㎡)	決定価格 (千円)	課税標準額 (千円)	筆 数 (筆)
小規模住宅用地(個人)	負担水準1.0以上	22,490	3,721,094	281,018,588	46,836,420	30,004
	負担水準0.95以上1.0未満	214	34,862	1,842,640	307,108	334
	負担水準0.9以上0.95未満	40	5,676	396,628	64,616	52
	負担水準0.85以上0.9未満	44	4,974	335,099	51,593	51
	負担水準0.8以上0.85未満	16	1,405	99,068	14,712	18
	負担水準0.75以上0.8未満	5	542	43,575	6,050	5
	負担水準0.7以上0.75未満	1	112	10,948	1,454	1
	負担水準0.65以上0.7未満	2	271	19,204	2,358	2
	負担水準0.6以上0.65未満	1	110	11,265	1,312	1
	負担水準0.55以上0.6未満					
	負担水準0.5以上0.55未満					
	負担水準0.45以上0.5未満					
	負担水準0.4以上0.45未満					
	負担水準0.35以上0.4未満					
	負担水準0.3以上0.35未満					
	負担水準0.25以上0.3未満					
	負担水準0.2以上0.25未満					
	負担水準0.15以上0.2未満					
	負担水準0.1以上0.15未満					
	負担水準0.05以上0.1未満					
負担水準0.05未満						
計		22,813	3,769,046	283,777,015	47,285,623	30,468
小規模住宅用地(法人)	負担水準1.0以上	264	153,895	11,032,388	1,838,731	568
	負担水準0.95以上1.0未満	17	6,857	319,839	53,306	39
	負担水準0.9以上0.95未満	2	276	20,526	3,351	2
	負担水準0.85以上0.9未満	1	162	12,417	1,913	3
	負担水準0.8以上0.85未満	1	89	6,786	1,001	1
	負担水準0.75以上0.8未満					
	負担水準0.7以上0.75未満					
	負担水準0.65以上0.7未満	1	113	8,198	992	1
	負担水準0.6以上0.65未満					
	負担水準0.55以上0.6未満					
	負担水準0.5以上0.55未満					
	負担水準0.45以上0.5未満					
	負担水準0.4以上0.45未満					
	負担水準0.35以上0.4未満					
	負担水準0.3以上0.35未満					
	負担水準0.25以上0.3未満					
	負担水準0.2以上0.25未満					
	負担水準0.15以上0.2未満					
	負担水準0.1以上0.15未満					
	負担水準0.05以上0.1未満					
負担水準0.05未満						
計		286	161,392	11,400,154	1,899,294	614
一般住宅用地(個人)	負担水準1.0以上	2,850	692,318	39,579,265	13,193,087	5,029
	負担水準0.95以上1.0未満	54	10,218	584,978	194,993	95
	負担水準0.9以上0.95未満	6	714	44,162	14,528	13
	負担水準0.85以上0.9未満	1	177	11,331	3,490	2
	負担水準0.8以上0.85未満					
	負担水準0.75以上0.8未満					
	負担水準0.7以上0.75未満					
	負担水準0.65以上0.7未満					
	負担水準0.6以上0.65未満					
	負担水準0.55以上0.6未満					
	負担水準0.5以上0.55未満					
	負担水準0.45以上0.5未満					
	負担水準0.4以上0.45未満					
	負担水準0.35以上0.4未満					
	負担水準0.3以上0.35未満					
	負担水準0.25以上0.3未満					
	負担水準0.2以上0.25未満					
	負担水準0.15以上0.2未満					
	負担水準0.1以上0.15未満					
	負担水準0.05以上0.1未満					
負担水準0.05未満						
計		2,911	703,427	40,219,736	13,406,098	5,139

区 分		納税義務者数 (人)	地 積 (㎡)	決定価格 (千円)	課税標準額 (千円)	筆 数 (筆)	
宅	一般住宅用地(法人)	負担水準1.0以上	39	14,272	713,297	237,766	91
		負担水準0.95以上1.0未満	7	1,294	64,251	21,417	21
		負担水準0.9以上0.95未満	1	277	20,792	6,862	1
		負担水準0.85以上0.9未満					
		負担水準0.8以上0.85未満					
		負担水準0.75以上0.8未満					
		負担水準0.7以上0.75未満					
		負担水準0.65以上0.7未満					
		負担水準0.6以上0.65未満					
		負担水準0.55以上0.6未満					
		負担水準0.5以上0.55未満					
		負担水準0.45以上0.5未満					
		負担水準0.4以上0.45未満					
		負担水準0.35以上0.4未満					
		負担水準0.3以上0.35未満					
		負担水準0.25以上0.3未満					
		負担水準0.2以上0.25未満					
		負担水準0.15以上0.2未満					
		負担水準0.1以上0.15未満					
		負担水準0.05以上0.1未満					
負担水準0.05未満							
	計	47	15,843	798,340	266,045	113	
地	住宅用地以外の宅地(個人)	負担水準0.7超	128	82,966	2,400,192	1,680,134	241
		負担水準0.65以上0.7以下	520	454,551	28,950,812	19,740,976	1,314
		負担水準0.6以上0.65未満	341	296,531	19,980,892	12,362,920	736
		負担水準0.55以上0.6未満	71	78,214	5,945,688	3,567,413	157
		負担水準0.5以上0.55未満	15	10,967	88,996	52,225	26
		負担水準0.45以上0.5未満	1	1,781	82,879	43,152	1
		負担水準0.4以上0.45未満					
		負担水準0.35以上0.4未満					
		負担水準0.3以上0.35未満					
		負担水準0.25以上0.3未満					
		負担水準0.2以上0.25未満					
		負担水準0.15以上0.2未満					
		負担水準0.1以上0.15未満					
		負担水準0.05以上0.1未満					
		負担水準0.05未満					
			計	1,076	925,010	57,449,459	37,446,820
地	住宅用地以外の宅地(法人)	負担水準0.7超	39	243,829	6,697,672	4,688,370	223
		負担水準0.65以上0.7以下	176	384,638	21,895,231	14,817,472	551
		負担水準0.6以上0.65未満	192	822,301	43,812,490	27,228,384	503
		負担水準0.55以上0.6未満	129	354,076	21,071,220	12,642,732	259
		負担水準0.5以上0.55未満	5	6,774	66,460	39,700	24
		負担水準0.45以上0.5未満					
		負担水準0.4以上0.45未満					
		負担水準0.35以上0.4未満					
		負担水準0.3以上0.35未満					
		負担水準0.25以上0.3未満					
		負担水準0.2以上0.25未満					
		負担水準0.15以上0.2未満					
		負担水準0.1以上0.15未満					
		負担水準0.05以上0.1未満					
		負担水準0.05未満					
			計	541	1,811,618	93,543,073	59,416,658
農業用施設の用に供する宅地	住宅用地以外の宅地(個人)	負担水準0.7超					
		負担水準0.65以上0.7以下					
		負担水準0.6以上0.65未満					
		負担水準0.55以上0.6未満					
		負担水準0.5以上0.55未満	12	10,000	39,594	23,726	23
		負担水準0.45以上0.5未満					
		負担水準0.4以上0.45未満					
		負担水準0.35以上0.4未満					
		負担水準0.3以上0.35未満					
		負担水準0.25以上0.3未満					
		負担水準0.2以上0.25未満					
負担水準0.15以上0.2未満							
負担水準0.1以上0.15未満							
負担水準0.05以上0.1未満							
負担水準0.05未満							
	計	12	10,000	39,594	23,726	23	

区 分		納税義務者数 (人)	地 積 (㎡)	決定価格 (千円)	課税標準額 (千円)	筆 数 (筆)	
農業用施設の用に供する宅地	住宅用地以外の宅地(法人)	負担水準0.7超					
		負担水準0.65以上0.7以下					
		負担水準0.6以上0.65未満					
		負担水準0.55以上0.6未満					
		負担水準0.5以上0.55未満	4	5,811	23,008	13,787	20
		負担水準0.45以上0.5未満					
		負担水準0.4以上0.45未満					
		負担水準0.35以上0.4未満					
		負担水準0.3以上0.35未満					
		負担水準0.25以上0.3未満					
		負担水準0.2以上0.25未満					
		負担水準0.15以上0.2未満					
		負担水準0.1以上0.15未満					
		負担水準0.05以上0.1未満					
		負担水準0.05未満					
	計	4	5,811	23,008	13,787	20	
生産緑地地区内の宅地	住宅用地以外の宅地(個人)	負担水準0.7超					
		負担水準0.65以上0.7以下					
		負担水準0.6以上0.65未満					
		負担水準0.55以上0.6未満					
		負担水準0.5以上0.55未満	2	158	629	377	2
		負担水準0.45以上0.5未満					
		負担水準0.4以上0.45未満					
		負担水準0.35以上0.4未満					
		負担水準0.3以上0.35未満					
		負担水準0.25以上0.3未満					
		負担水準0.2以上0.25未満					
		負担水準0.15以上0.2未満					
		負担水準0.1以上0.15未満					
		負担水準0.05以上0.1未満					
		負担水準0.05未満					
	計	2	158	629	377	2	
住宅用地以外の宅地(法人)	負担水準0.7超						
	負担水準0.65以上0.7以下						
	負担水準0.6以上0.65未満						
	負担水準0.55以上0.6未満						
	負担水準0.5以上0.55未満						
	負担水準0.45以上0.5未満						
	負担水準0.4以上0.45未満						
	負担水準0.35以上0.4未満						
	負担水準0.3以上0.35未満						
	負担水準0.25以上0.3未満						
	負担水準0.2以上0.25未満						
	負担水準0.15以上0.2未満						
	負担水準0.1以上0.15未満						
	負担水準0.05以上0.1未満						
	負担水準0.05未満						
	計						
宅 地 計	本則による課税がなされたもの(負担水準1.0以上)	25,643	4,581,579	332,343,538	62,106,004	35,692	
	引き下げ(負担水準0.7超)による課税がなされたもの	167	326,795	9,097,864	6,368,504	464	
	住宅用地以外の宅地において負担水準0.6以上0.7以下	1,229	1,958,021	114,639,425	74,149,752	3,104	
	上記以外で負担水準0.2未満を除いたもの	635	519,941	31,106,950	17,096,278	1,109	
	負担水準0.2未満						
	計	27,674	7,386,336	487,187,777	159,720,538	40,369	
一 般 山 林	負担水準1.0以上	251	541,168	23,811	23,811	798	
	負担水準0.95以上1.0未満						
	負担水準0.9以上0.95未満						
	負担水準0.85以上0.9未満						
	負担水準0.8以上0.85未満						
	負担水準0.75以上0.8未満						
	負担水準0.7以上0.75未満						
	負担水準0.65以上0.7未満						
	負担水準0.6以上0.65未満						
	負担水準0.55以上0.6未満						
	負担水準0.5以上0.55未満						
	負担水準0.45以上0.5未満						
	負担水準0.4以上0.45未満						
	負担水準0.35以上0.4未満						
	負担水準0.3以上0.35未満						
負担水準0.25以上0.3未満							
負担水準0.2以上0.25未満							
負担水準0.15以上0.2未満							
負担水準0.1以上0.15未満							
負担水準0.05以上0.1未満							
負担水準0.05未満	1					1	
	計	252	541,168	23,811	23,811	799	

区 分		納税義務者数 (人)	地 積 (㎡)	決定価格 (千円)	課税標準額 (千円)	筆 数 (筆)	
宅 地 比 準 土 地 ( 個 人)	負担水準0.7超	411	329,146	2,716,203	1,901,342	877	
	負担水準0.65以上0.7以下	989	574,126	25,601,530	17,511,073	2,148	
	負担水準0.6以上0.65未満	386	173,972	10,757,425	6,755,341	611	
	負担水準0.55以上0.6未満	44	23,268	1,247,529	748,517	76	
	負担水準0.5以上0.55未満	21	27,992	114,727	68,414	44	
	負担水準0.45以上0.5未満	4	715	5,535	2,876	6	
	負担水準0.4以上0.45未満						
	負担水準0.35以上0.4未満						
	負担水準0.3以上0.35未満						
	負担水準0.25以上0.3未満	1	166	12,660	3,931	1	
	負担水準0.2以上0.25未満	10	9,903	382,694	95,805	12	
	負担水準0.15以上0.2未満	6	9,422	348,674	87,168	12	
	負担水準0.1以上0.15未満						
	負担水準0.05以上0.1未満						
	負担水準0.05未満						
	計	1,872	1,148,710	41,186,977	27,174,467	3,787	
	そ の 他	負担水準0.7超	92	195,879	1,348,007	943,605	395
		負担水準0.65以上0.7以下	169	497,743	9,661,604	6,671,115	560
		負担水準0.6以上0.65未満	57	96,720	3,835,083	2,384,759	148
		負担水準0.55以上0.6未満	20	24,588	1,256,159	753,695	37
負担水準0.5以上0.55未満		4	2,184	13,636	7,753	9	
負担水準0.45以上0.5未満		2	3,326	22,643	11,744	4	
負担水準0.4以上0.45未満							
負担水準0.35以上0.4未満							
負担水準0.3以上0.35未満							
負担水準0.25以上0.3未満							
負担水準0.2以上0.25未満							
負担水準0.15以上0.2未満							
負担水準0.1以上0.15未満							
負担水準0.05以上0.1未満							
負担水準0.05未満							
計	344	820,440	16,137,132	10,772,671	1,153		
宅 地 比 準 土 地 以 外 の 土 地	負担水準1.0以上	149	110,412	16,186	16,186	293	
	負担水準0.95以上1.0未満						
	負担水準0.9以上0.95未満						
	負担水準0.85以上0.9未満						
	負担水準0.8以上0.85未満						
	負担水準0.75以上0.8未満						
	負担水準0.7以上0.75未満						
	負担水準0.65以上0.7未満						
	負担水準0.6以上0.65未満						
	負担水準0.55以上0.6未満						
	負担水準0.5以上0.55未満						
	負担水準0.45以上0.5未満						
	負担水準0.4以上0.45未満						
	負担水準0.35以上0.4未満						
	負担水準0.3以上0.35未満						
	負担水準0.25以上0.3未満						
	負担水準0.2以上0.25未満						
	負担水準0.15以上0.2未満						
	負担水準0.1以上0.15未満						
	負担水準0.05以上0.1未満						
負担水準0.05未満							
計	149	110,412	16,186	16,186	293		
総 計	本則による課税がなされたもの（負担水準1.0以上）	26,043	5,233,159	332,383,535	62,146,001	36,783	
	引き下げ（負担水準0.7超）による課税がなされたもの	670	851,820	13,162,074	9,213,451	1,736	
	住宅用地以外の宅地及び宅地比準土地において負担水準0.6以上0.7以下	2,830	3,300,582	164,495,067	107,472,040	6,571	
	上記以外で負担水準0.2未満を除いたもの	741	612,083	34,162,533	18,789,013	1,298	
	負担水準0.2未満	7	9,422	348,674	87,168	13	
計	30,291	10,007,066	544,551,883	197,707,673	46,401		

(5) 農地（一般農地）の負担調整に関する調（法定免税点以上のもの）

区 分		納税義務者数 (人)	地 積 (m <sup>2</sup> )	決定価格 (千円)	課税標準額 (千円)	筆数 (筆)	
一 般 農 地	田	本則	77	100,345	9,171	9,171	317
		負担調整率1.025					
		負担調整率1.05					
		負担調整率1.075					
		負担調整率1.10					
		計	77	100,345	9,171	9,171	317
	畑	本則	691	2,000,757	122,316	122,316	3,409
		負担調整率1.025					
		負担調整率1.05					
		負担調整率1.075					
		負担調整率1.10					
		計	691	2,000,757	122,316	122,316	3,409
	計	本則	768	2,101,102	131,487	131,487	3,726
		負担調整率1.025					
		負担調整率1.05					
		負担調整率1.075					
		負担調整率1.10					
		計	768	2,101,102	131,487	131,487	3,726

(6) 特定市街化区域農地の負担調整に関する調 (法定免税点以上のもの)

区 分		納税義務者数 (人)	地 積 (㎡)	決定価格 (千円)	課税標準額 (千円)	筆数 (筆)	
令 1 以 前 の 課 税 分	田	本則による (価格の3分の1)課税がなされたもの					
		負担水準0.95以上1.0未満					
		負担水準0.9以上0.95未満					
		負担水準0.85以上0.9未満					
		負担水準0.8以上0.85未満					
		負担水準0.75以上0.8未満					
		負担水準0.7以上0.75未満					
		負担水準0.65以上0.7未満					
		負担水準0.6以上0.65未満					
		負担水準0.55以上0.6未満					
		負担水準0.5以上0.55未満					
		負担水準0.45以上0.5未満					
		負担水準0.4以上0.45未満					
		負担水準0.35以上0.4未満					
		負担水準0.3以上0.35未満					
		負担水準0.25以上0.3未満					
		負担水準0.2以上0.25未満					
		負担水準0.15以上0.2未満					
		負担水準0.1以上0.15未満					
		負担水準0.05以上0.1未満					
負担水準0.05未満							
計		0	0	0	0	0	
か ら 新 た に 市 街 化 区 域 農 地 と な っ た も の	畑	本則による (価格の3分の1)課税がなされたもの	181	100,625	5,886,216	1,962,072	294
		負担水準0.95以上1.0未満	4	1,685	97,271	32,424	7
		負担水準0.9以上0.95未満	1	1,123	41,648	13,753	1
		負担水準0.85以上0.9未満					
		負担水準0.8以上0.85未満					
		負担水準0.75以上0.8未満					
		負担水準0.7以上0.75未満					
		負担水準0.65以上0.7未満					
		負担水準0.6以上0.65未満					
		負担水準0.55以上0.6未満					
		負担水準0.5以上0.55未満					
		負担水準0.45以上0.5未満					
		負担水準0.4以上0.45未満					
		負担水準0.35以上0.4未満	1	280	5,772	796	1
		負担水準0.3以上0.35未満	10	8,722	271,388	33,662	17
		負担水準0.25以上0.3未満	14	21,812	774,412	86,982	23
		負担水準0.2以上0.25未満					
		負担水準0.15以上0.2未満					
		負担水準0.1以上0.15未満					
		負担水準0.05以上0.1未満					
負担水準0.05未満							
計		211	134,247	7,076,707	2,129,689	343	
計	計	本則による (価格の3分の1)課税がなされたもの	181	100,625	5,886,216	1,962,072	294
		負担水準0.95以上1.0未満	4	1,685	97,271	32,424	7
		負担水準0.9以上0.95未満	1	1,123	41,648	13,753	1
		負担水準0.85以上0.9未満					
		負担水準0.8以上0.85未満					
		負担水準0.75以上0.8未満					
		負担水準0.7以上0.75未満					
		負担水準0.65以上0.7未満					
		負担水準0.6以上0.65未満					
		負担水準0.55以上0.6未満					
		負担水準0.5以上0.55未満					
		負担水準0.45以上0.5未満					
		負担水準0.4以上0.45未満					
		負担水準0.35以上0.4未満	1	280	5,772	796	1
		負担水準0.3以上0.35未満	10	8,722	271,388	33,662	17
		負担水準0.25以上0.3未満	14	21,812	774,412	86,982	23
		負担水準0.2以上0.25未満					
		負担水準0.15以上0.2未満					
		負担水準0.1以上0.15未満					
		負担水準0.05以上0.1未満					
負担水準0.05未満							
計		211	134,247	7,076,707	2,129,689	343	

(7) 介在農地、介在山林及び市街化区域農地に関する調

区 分		地 積 (㎡)			決定価格(千円)			
		評価総地積	免税点未満	免税点以上	総 額	免税点未満	免税点以上	
介 在 田								
介 在 畑		40,104		40,104	1,807,914		1,807,914	
宅地介在山林		60,195	262	59,933	1,205,511	358	1,205,153	
農地等介在山林								
市街化区域農地	田	特定市農(令1以前参入分)						
		特定市農(令2以後参入分)						
		上 記 以 外						
		小 計						
	畑	特定市農(令1以前参入分)	134,266	19	134,247	7,077,349	642	7,076,707
		特定市農(令2以後参入分)	13,718		13,718	748,156		748,156
		上 記 以 外						
		小 計	147,984	19	147,965	7,825,505	642	7,824,863
	計	特定市農(令1以前参入分)	134,266	19	134,247	7,077,349	642	7,076,707
		特定市農(令2以後参入分)	13,718		13,718	748,156		748,156
		上 記 以 外						
		計	147,984	19	147,965	7,825,505	642	7,824,863



単位当たり価格 (円/㎡)		課税標準額(千円)			筆 数(筆)		
平均価格	最高価格	総 額	免税点未満	免税点以上	総 数	免税点未満	免税点以上
45,081	96,180	1,183,362		1,183,362	157		157
20,027	46,161	839,387	243	839,144	154	2	152
52,711	92,238	2,129,903	214	2,129,689	344	1	343
54,538	83,569	63,524		63,524	22		22
52,881	92,238	2,193,427	214	2,193,213	366	1	365
52,711	92,238	2,129,903	214	2,129,689	344	1	343
54,538	83,569	63,524		63,524	22		22
52,881	92,238	2,193,427	214	2,193,213	366	1	365

区 分	納税義務者数 (人)							
	各 区 分 別			市街化区域農地に係る実数 (免税点未満のものを含む)				
	総 数	免税点未満	免税点以上	田・畑別	適用区分別	全 体		
介 在 田								
介 在 畑	104		104					
宅 地 介 在 山 林	83	2	81					
農 地 等 介 在 山 林								
市街化区域農地	田	特定市農(令1以前参入分)						
		特定市農(令2以後参入分)						
		上 記 以 外						
	畑	特定市農(令1以前参入分)	209	1	208			
		特定市農(令2以後参入分)	12		12			
		上 記 以 外						
						215		
	計	特定市農(令1以前参入分)					209	
		特定市農(令2以後参入分)					12	
上 記 以 外								
							215	

## 2. 令和5年度家屋に関する概要

### (1) 納税義務者数に関する調

(単位：人)

総数	法定免税点未満のもの	法定免税点以上のもの
26,465	131	26,334

### (2) 総括表

区分		棟数	床面積 (㎡)
木造	総数	23,533	2,324,022
	法定免税点未満	130	5,610
	法定免税点以上	23,403	2,318,412
木造以外	総数	5,607	2,471,737
	法定免税点未満	12	193
	法定免税点以上	5,595	2,471,544
計	総数	29,140	4,795,759
	法定免税点未満	142	5,803
	法定免税点以上	28,998	4,789,956
非課税家屋		369	247,314

### (3) 新增分家屋に関する調 (木造家屋)

家屋の種類	区分		棟数		床面積	
			総数	うち増築分	総数(㎡)	うち増築分
専用住宅			365		36,312	
共同住宅・寄宿舍			10		3,713	
併用住宅			3		408	
旅館・料亭・ホテル						
事務所・銀行・店舗			3		237	
劇場・病院						
工場・倉庫						
土蔵						
附属家			1	1	1	1
合計			382	1	40,671	1

決定価格 (千円)	単位当たり価格 (円/㎡)
71,886,911	30,932
10,528	1,877
71,876,383	31,002
101,507,742	41,067
1,469	7,611
101,506,273	41,070
173,394,653	36,156
11,997	2,067
173,382,656	36,197

決定価格		単位当たり価格	
総額(千円)		(ロ)	(円/㎡)
(ロ)	うち増築分	(イ)	
3,139,898			86,470
345,035			92,926
34,674			84,985
16,834			71,030
64	64		64,000
3,536,505	64		86,954

(4) 新增分家屋に関する調 (木造以外の家屋)

種類	区 分 構 造	棟 数		床 面 積	
		総 数	うち増築分	総 数 (㎡)	
				(イ)	うち増築分
事務所・店舗・百貨店	鉄骨鉄筋コンクリート造				
	鉄筋コンクリート造				
	鉄 骨 造	4		914	
	軽 量 鉄 骨 造	3		1,112	
	れんが造・コンクリートブロック造				
	そ の 他				
	計	7		2,026	
住宅・アパート	鉄骨鉄筋コンクリート造				
	鉄筋コンクリート造				
	鉄 骨 造				
	軽 量 鉄 骨 造	29		4,309	
	れんが造・コンクリートブロック造				
	そ の 他				
	計	29		4,309	
病院・ホテル	鉄骨鉄筋コンクリート造				
	鉄筋コンクリート造				
	鉄 骨 造				
	軽 量 鉄 骨 造				
	れんが造・コンクリートブロック造				
	そ の 他				
	計				
工場・倉庫・市場	鉄骨鉄筋コンクリート造				
	鉄筋コンクリート造	1		20	
	鉄 骨 造	8		89,791	
	軽 量 鉄 骨 造	8	1	534	42
	れんが造・コンクリートブロック造				
	そ の 他				
	計	17	1	90,345	42
その他	鉄骨鉄筋コンクリート造				
	鉄筋コンクリート造				
	鉄 骨 造				
	軽 量 鉄 骨 造	3		19	
	れんが造・コンクリートブロック造				
	そ の 他				
	計	3		19	
合 計		56	1	96,699	42

決 定 価 格		単位当たり価格 (イ) (円/㎡)
総 額(千円) (ロ)	うち増築分	
88,336		96,648
69,670		62,653
158,006		77,989
410,323		95,225
410,323		95,225
1,797		89,850
7,427,518		82,720
24,526	2,349	45,929
7,453,841	2,349	82,504
979		51,526
979		51,526
8,023,149	2,349	82,970

(5) 減少分家屋に関する調 (木造家屋)

家屋の種類	区分	棟 数		床 面 積	
		総	数	総	数(m <sup>2</sup> )
専 用 住 宅			238		15,733
共 同 住 宅 ・ 寄 宿 舎			11		1,306
併 用 住 宅			14		788
旅 館 ・ 料 亭 ・ ホ テ ル			4		234
事 務 所 ・ 銀 行 ・ 店 舗			3		192
劇 場 ・ 病 院					
工 場 ・ 倉 庫			7		814
土 蔵 家					
附 属			7		207
合 計			284		19,274

(6) 減少分家屋に関する調 (木造以外の家屋)

家屋の種類	区分	棟 数		床 面 積	
		総	数	総	数(m <sup>2</sup> )
事 務 所 ・ 店 舗 ・ 百 貨 店			10		1,541
住 宅 ・ ア パ ー ト			17		2,027
病 院 ・ ホ テ ル			2		528
工 場 ・ 倉 庫 ・ 市 場			23		14,208
そ の 他			5		56
合 計			57		18,360

(7) 軽減税額等に関する調

区 分		総 数		
		個 数	床面積 (m <sup>2</sup> )	軽減税額 (千円)
法第352条の3第1項	1 / 2 減額			
第15条の6第1項	1 / 2 減額	910	84,128	50,369
第15条の6第2項	1 / 2 減額	322	20,732	13,404
第15条の7第1項	1 / 2 減額	327	34,686	21,618
第15条の7第2項	1 / 2 減額	10	1,145	703
第15条の8第1項	居 住 2 / 3 減額			
	非居住 1 / 4 減額			
	住宅外 1 / 4 減額			
	居 住 2 / 3 減額			
	非居住 1 / 3 減額			
住宅外 1 / 3 減額				
第15条の8第2項	2 / 3 減額	1	1,718	1,406
第15条の8第3項	居 住 2 / 3 減額			
	非居住 1 / 3 減額			
	住宅外 1 / 3 減額			
第15条の9第1項	1 / 2 減額	2	102	12
第15条の9第4項	1 / 3 減額	2	159	28
第15条の9第5項	1 / 3 減額			
第15条の9第9項	1 / 3 減額			
第15条の9第10項	1 / 3 減額			
第15条の9の2第1項	長期優良住宅化 2 / 3 減額			
	通行障害・長期優良 住宅化 1年目 2 / 3 減額			
	通行障害・長期優良 住宅化 2年目 1 / 2 減額			
第15条の9の2第4項	2 / 3 減額			
第15条の9の2第5項	2 / 3 減額			
第15条の10第1項	1 / 2 減額			
第15条の11第1項	1 / 3 減額			
第16条の2第10項	1 / 3 減額			
H30附則第20条第8項	1 / 2 減額			
	2 / 3 減額			
合 計		1,574	142,670	87,540



(8) 建築年次区分による家屋に関する調

建 築 年 次	木 造 家 屋		木 造 以 外 の 家 屋	
	床面積 (㎡) (イ)	決定価格 (千円) (ロ)	床面積 (㎡) (ハ)	決定価格 (千円) (ニ)
S38. 1. 1 以前	28, 857	65, 036	15, 290	118, 422
S38. 1. 2 ~ S41. 1. 1	19, 913	93, 389	58, 527	664, 009
S41. 1. 2 ~ S44. 1. 1	44, 139	268, 028	49, 155	512, 772
S44. 1. 2 ~ S47. 1. 1	91, 777	983, 497	101, 276	893, 395
S47. 1. 2 ~ S50. 1. 1	117, 033	1, 801, 345	155, 606	1, 912, 712
S50. 1. 2 ~ S53. 1. 1	117, 579	1, 783, 889	118, 434	1, 888, 050
S53. 1. 2 ~ S56. 1. 1	141, 572	2, 192, 402	160, 813	3, 585, 932
S56. 1. 2 ~ S59. 1. 1	106, 170	1, 781, 459	89, 754	1, 632, 005
S59. 1. 2 ~ S62. 1. 1	103, 241	1, 560, 030	155, 183	3, 554, 690
S62. 1. 2 ~ H2. 1. 1	129, 816	2, 071, 713	177, 039	6, 419, 919
H2. 1. 2 ~ H5. 1. 1	117, 846	1, 917, 756	215, 876	8, 873, 769
H5. 1. 2 ~ H8. 1. 1	114, 904	1, 902, 263	137, 022	5, 430, 353
H8. 1. 2 ~ H11. 1. 1	121, 843	2, 045, 781	126, 151	6, 050, 038
H11. 1. 2 ~ H14. 1. 1	133, 319	2, 660, 081	122, 460	7, 091, 029
H14. 1. 2 ~ H17. 1. 1	179, 154	5, 245, 167	124, 941	6, 940, 833
H17. 1. 2 ~ H20. 1. 1	142, 711	5, 392, 489	175, 948	9, 202, 426
H20. 1. 2 ~ H23. 1. 1	129, 273	6, 049, 904	79, 616	5, 172, 945
H23. 1. 2 ~ H26. 1. 1	142, 483	8, 310, 828	81, 112	5, 915, 262
H26. 1. 2 ~ H29. 1. 1	112, 525	7, 358, 852	130, 279	8, 700, 386
H29. 1. 2 ~ R2. 1. 1	120, 950	9, 006, 778	56, 819	5, 089, 306
R2. 1. 2 ~ R4. 1. 1	68, 246	5, 859, 719	43, 737	3, 836, 340
R4. 1. 2 ~ R5. 1. 1 ( 新 増 分 )	40, 671	3, 536, 505	96, 699	8, 023, 149
合 計	2, 324, 022	71, 886, 911	2, 471, 737	101, 507, 742



計		単位当たり価格		
床面積 (㎡) (ホ)	決定価格 (千円) (ヘ)	$\frac{(ロ)}{(イ)}$ (円/㎡)	$\frac{(ニ)}{(ハ)}$ (円/㎡)	$\frac{(ヘ)}{(ホ)}$ (円/㎡)
44,147	183,458	2,254	7,745	4,156
78,440	757,398	4,690	11,345	9,656
93,294	780,800	6,072	10,432	8,369
193,053	1,876,892	10,716	8,821	9,722
272,639	3,714,057	15,392	12,292	13,623
236,013	3,671,939	15,172	15,942	15,558
302,385	5,778,334	15,486	22,299	19,109
195,924	3,413,464	16,779	18,183	17,422
258,424	5,114,720	15,111	22,906	19,792
306,855	8,491,632	15,959	36,263	27,673
333,722	10,791,525	16,273	41,106	32,337
251,926	7,332,616	16,555	39,631	29,106
247,994	8,095,819	16,790	47,959	32,645
255,779	9,751,110	19,953	57,905	38,123
304,095	12,186,000	29,277	55,553	40,073
318,659	14,594,915	37,786	52,302	45,801
208,889	11,222,849	46,799	64,974	53,726
223,595	14,226,090	58,329	72,927	63,624
242,804	16,059,238	65,397	66,783	66,141
177,769	14,096,084	74,467	89,570	79,294
111,983	9,696,059	85,862	87,714	86,585
137,370	11,559,654	86,954	82,970	84,150
4,795,759	173,394,653	30,932	41,067	36,156

### 3. 令和5年度償却資産に関する概要

#### (1) 納税義務者数に関する調

(単位：人)

総数	法定免税点未満のもの	法定免税点以上のもの
2,317	1,148	1,169

#### (2) 償却資産の価格等に関する調

(単位：千円)

種類	決定価格	課税標準額	課税標準額の内訳		
			課税標準の特例規定の適用を受けるもの(イ)	(イ)以外のもの(ロ)	
市町村長が価格等を決定したもの	構 築 物	16,008,306	15,931,425	33,593	15,897,832
	機械及び装置	40,293,878	38,377,993	121,772	38,256,221
	船 舶	17,477	17,477		17,477
	航 空 機				
	車両及び運搬具	295,898	295,898		295,898
	工 具、器 具 及 び 備 品	11,728,675	11,716,079	46	11,716,033
	小計(ハ)	68,344,234	66,338,872	155,411	66,183,461
法第389条関係	総務大臣が価格等を決定し、配分したもの	10,431,730	10,034,899		
	道府県知事が価格等を決定し、配分したもの				
	小計(ニ)	10,431,730	10,034,899		
法第743条第1項の規定により道府県知事が価格等を決定したもの(ホ)					
合計(ハ)+(ニ)+(ホ)	78,775,964	76,373,771			
同上内訳	市町村分の額		76,373,771		
	道府県分の額				

(3) 償却資産の段階別納税義務者数等に関する調

区 分		納税義務者数 (人)	課税標準額 (千円)	
150 万円未満のもの		1,148	518,729	
150 万円以上	160 万円未満のもの	24	37,312	
160 万円以上	170 万円未満のもの	24	39,697	
170 万円以上	180 万円未満のもの	21	36,729	
180 万円以上	190 万円未満のもの	20	36,932	
190 万円以上	200 万円未満のもの	16	31,336	
200 万円以上	250 万円未満のもの	61	135,400	
250 万円以上	300 万円未満のもの	62	169,173	
300 万円以上	1,000 万円未満のもの	422	2,424,522	
1,000 万円以上	2,000 万円未満のもの	184	2,649,240	
2,000 万円以上	3,000 万円未満のもの	86	2,195,099	
3,000 万円以上	1 億円未満のもの	148	8,206,040	
1 億円以上のもの		101	60,412,291	
計		2,317	76,892,500	
計の内訳	法第389条関係	大臣配分分	9	10,036,502
		知事配分分		
	法第743条関係			

## 4. 令和5年度都市計画税に関する概要

### (1) 都市計画区域及び課税区域に関する調

(単位：千㎡)

区 分	市街化区域	市街化調整区域	そ の 他	計
課税区域の面積	7,503			7,503
都市計画区域の面積	9,707	9,788		19,495

### (2) 納税義務者数に関する調

(単位：人)

区 分	総 数	法定免税点未満のもの	法定免税点以上のもの
土 地	23,231	245	22,986
家 屋	24,962	98	24,864
実 数	28,261	289	27,972

### (3) 地積及び床面積等に関する調 (法定免税点以上のもの)

区 分		市街化区域	市街化調整区域	そ の 他	計
土地の地積 (千㎡)	宅 地	6,346			6,346
	地 等	815			815
	小 計	7,161			7,161
	農 地	330			330
	計	7,491			7,491
家床 屋面の積 (㎡)	木造家屋	2,119,981			2,119,981
	木造以外の家屋	2,214,951			2,214,951
	計	4,334,932			4,334,932
土地の筆数 (筆)	宅 地	31,488			31,488
	地 等	2,858			2,858
	小 計	34,346			34,346
	農 地	636			636
	計	34,982			34,982
家棟 屋数の (棟)	木造家屋	21,490			21,490
	木造以外の家屋	5,103			5,103
	計	26,593			26,593

(4) 決定価格及び課税標準額に関する調 (法定免税点以上のもの)

(単位：千円)

区 分					市街化区域		実定税率 B (%)	調定見込額 A×B
					決定価格	課税標準額 A		
土 地	宅 用 地	小規模 住宅用地	個人	274,041,550	91,326,104			
			法人	10,985,214	3,660,275			
		一 般 住宅用地	個人	32,002,684	21,334,163			
			法人	497,306	331,401			
		非 住宅用地	個人非住宅用地	53,641,137	34,796,886			
	法人非住宅用地		85,383,197	53,726,652				
	小 計				456,551,088			205,175,481
	農 地				7,838,466			4,400,029
	そ の 他				46,459,947			30,415,072
	計				510,849,501			239,990,582
家 屋	木 造 家 屋				66,970,605	66,970,605		
	木造以外の家屋				91,105,332	91,066,669		
	計				158,075,937	158,037,274		
合 計					668,925,438	398,027,856	0.200%	796,056

(5) 特定市に所在する市街化区域内の農地に関する調(法定免税点以上のもの)

区 分	納税義務者 (人)	地 積 (千㎡)	決定価格 (千円)	課税標準額 (千円)	筆数 (筆)
本則による(価格の3分の2)課税がなされたもの	193	114	6,634,372	4,051,193	316
負担水準0.95以上1.0未満	4	2	97,271	64,847	7
負担水準0.9以上0.95未満	1	1	41,648	27,506	1
負担水準0.85以上0.9未満					
負担水準0.8以上0.85未満					
負担水準0.75以上0.8未満					
負担水準0.7以上0.75未満					
負担水準0.65以上0.7未満					
負担水準0.6以上0.65未満					
負担水準0.55以上0.6未満					
負担水準0.5以上0.55未満					
負担水準0.45以上0.5未満					
負担水準0.4以上0.45未満					
負担水準0.35以上0.4未満	1		5,772	1,591	1
負担水準0.3以上0.35未満	10	9	271,388	67,324	17
負担水準0.25以上0.3未満	14	22	774,412	173,965	23
負担水準0.2以上0.25未満					
負担水準0.15以上0.2未満					
負担水準0.1以上0.15未満					
負担水準0.05以上0.1未満					
負担水準0.05未満					
計	223	148	7,824,863	4,386,426	365



# 第 4 章

## 徵 收

# 1. 市税収納状況

(単位：千円)

区 分	年 度	令和2年度		令和3年度		令和4年度	
		収入額	収納率	収入額	収納率	収入額	収納率
市 民 税		5,505,225	95.6%	5,495,226	96.0%	5,813,845	96.2%
個人		4,803,784	95.2%	4,698,839	95.7%	4,776,441	95.6%
現年度分		4,739,359	98.6%	4,643,289	98.8%	4,730,273	98.4%
前年度以前繰越分		64,425	27.2%	55,550	26.4%	46,168	24.5%
法人		701,441	98.1%	796,387	98.2%	1,037,404	99.1%
現年度分		699,351	99.1%	793,580	99.2%	1,034,388	100.0%
前年度以前繰越分		2,090	21.5%	2,807	24.5%	3,016	25.6%
固 定 資 産 税		5,992,279	98.5%	5,850,741	98.9%	6,007,479	99.0%
純固定資産税		5,951,723	98.5%	5,810,280	98.9%	5,967,067	99.0%
土 地		2,777,281	99.4%	2,781,140	99.7%	2,779,513	99.7%
家 屋		2,142,362	99.4%	2,059,605	99.7%	2,163,872	99.7%
償却資産		1,005,803	99.4%	930,195	99.7%	1,006,826	99.7%
前年度以前繰越分		26,277	33.0%	39,340	44.6%	16,856	29.2%
国有資産等所在 市町村交付金		40,556	100.0%	40,461	100.0%	40,412	100.0%
軽 自 動 車 税		169,292	95.0%	174,759	94.8%	186,531	94.8%
環境性能割		5,904	100.0%	6,592	100.0%	11,311	100.0%
種別割		161,068	98.5%	166,256	98.1%	173,415	98.2%
前年度以前繰越分		2,320	26.3%	1,911	23.1%	1,805	20.4%
市 た ば こ 税		578,120	100.0%	631,516	100.0%	668,413	100.0%
現年度分		578,120	100.0%	631,516	100.0%	668,412	100.0%
前年度以前繰越分		0	0.0%	0	0.0%	1	100.0%
都 市 計 画 税		769,719	98.5%	755,889	98.7%	769,025	98.8%
土 地		476,530	99.5%	475,525	99.6%	474,981	99.6%
家 屋		288,869	99.5%	276,267	99.6%	291,069	99.6%
前年度以前繰越分		4,320	35.4%	4,097	36.4%	2,975	32.2%
合 計		13,014,635	97.3%	12,908,131	97.6%	13,445,293	97.8%
現年度分 計		12,915,203	99.1%	12,804,426	99.3%	13,374,472	99.2%
前年度以前繰越分 計		99,432	28.7%	103,705	31.5%	70,821	25.6%



## 2. 督促状及び催告文書発付状況（令和4年度）

（単位：件）

督促状			計	
市県民税	固定資産税	軽自動車税 （種別割）	督促状	催告文書 （国保税含む）
8,611	9,844	3,640	22,095	11,211

## 3. 延滞金徴収状況

（単位：円）

年度 税目	令和2年度	令和3年度	令和4年度
個人市民税	20,214,863	15,076,712	14,037,117
法人市民税	586,000	217,600	844,300
固定資産税 都市計画税	10,304,318	8,079,607	6,259,616
軽自動車税 （種別割）	313,429	309,620	270,269
計	31,418,610	23,683,539	21,411,302

## 4. 市税滞納処分状況

年度 区分	令和2年度		令和3年度		令和4年度	
	件数	税額（円）	件数	税額（円）	件数	税額（円）
不動産	59	26,720,506	78	47,766,339	57	39,459,980
債権	758	201,261,528	911	230,699,140	514	135,072,917
その他	25	5,288,961	19	9,375,800	22	23,017,637
計	842	233,270,995	1,008	287,841,279	593	197,550,534

## 5. 市税不納欠損処分状況

年度 税目	令和2年度		令和3年度		令和4年度	
	件数	税額（円）	件数	税額（円）	件数	税額（円）
個人市民税	848	23,549,093	910	18,571,037	683	14,709,655
法人市民税	27	1,558,443	20	1,246,615	19	665,000
固定資産税	262	3,615,845	377	6,748,280	128	1,731,007
都市計画税		615,597		525,740		199,593
軽自動車税 （種別割）	147	588,800	118	717,300	101	611,000
市たばこ税	0	0	0	0	0	0
計	1,284	29,927,778	1,425	27,808,972	931	17,916,255

## 6. 口座振替利用状況（令和4年度）

（単位：人）

税目	年度	納税義務者数	口座振替者数	利用割合
市県民税 （普通徴収）		15,268	2,917	19.11%
固定資産税 都市計画税		30,354	15,122	49.82%
軽自動車税 （種別割）		27,419	1,872	6.83%
合計		73,041	19,911	27.26%

## 7. 口座振替納付額（令和4年度）

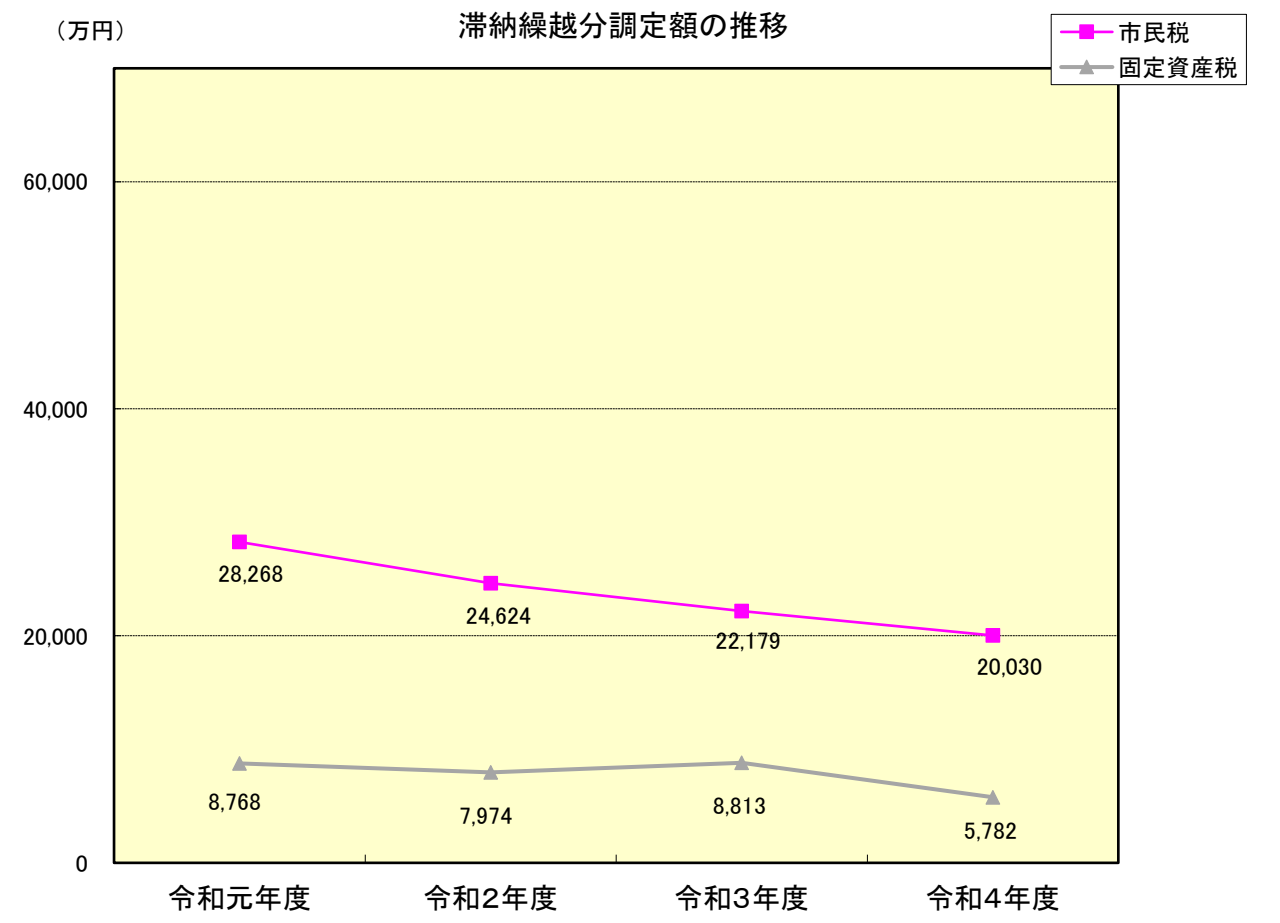
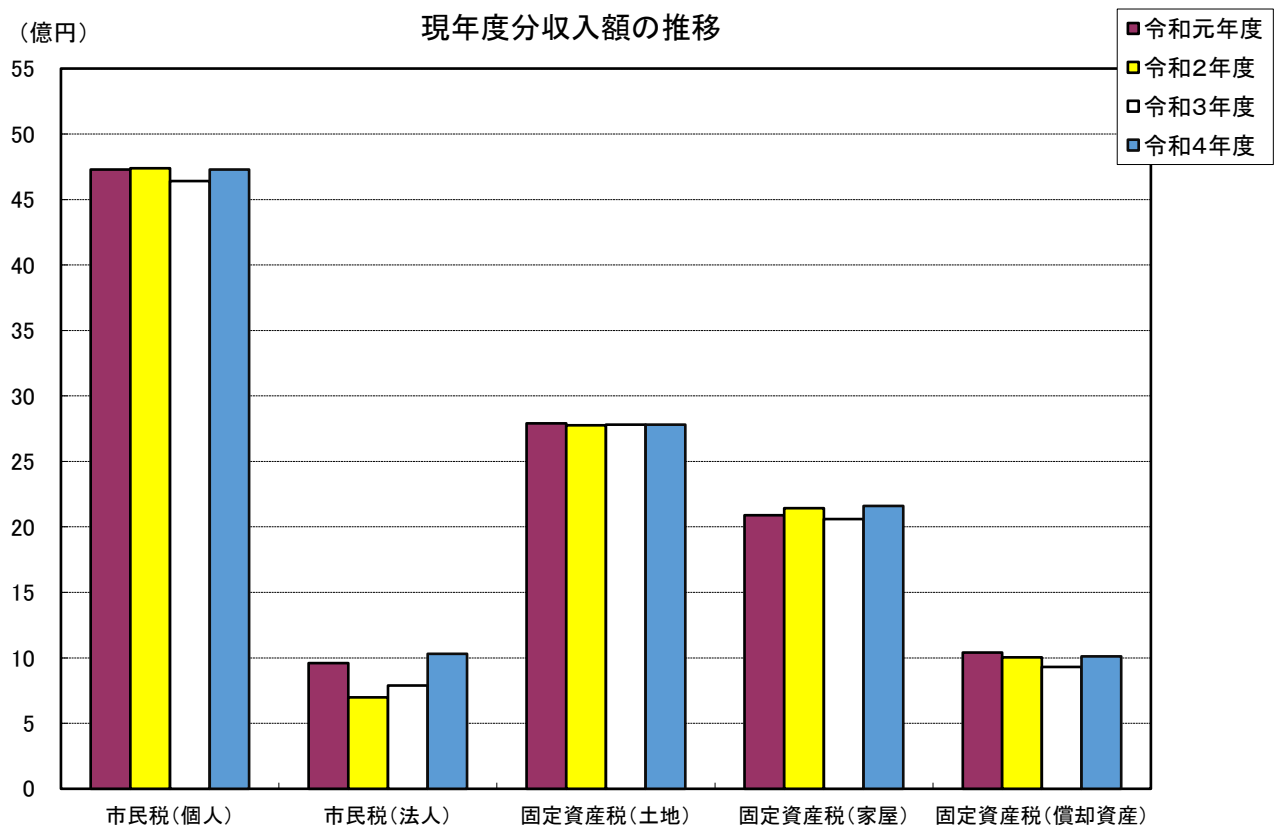
（単位：円）

税目	年度	収入総額	口座振替納付額	口座振替納付割合
市県民税 （普通徴収）		1,835,649,810	649,719,985	35.39%
固定資産税 都市計画税		6,716,261,399	3,560,402,400	53.01%
軽自動車税 （種別割）		173,414,800	11,623,300	6.70%
合計		8,725,326,009	4,221,745,685	48.38%

## 8. 国民健康保険税の状況（現年度分）

区分	年度	平成30年度	令和元年度	令和2年度	令和3年度	令和4年度
調定額(千円)		1,826,132	1,735,975	1,674,148	1,629,387	1,702,659
収入済額(千円)		1,693,325	1,605,412	1,546,259	1,509,419	1,560,565
収納率		92.73%	92.48%	92.36%	92.64%	91.65%
1世帯当たり 平均調定額(円)		142,611	140,360	137,281	135,051	146,226
1人当たり 平均調定額(円)		87,075	87,112	86,609	85,943	94,377

### 9. 市民税及び固定資産税の現年度分収入額・滞納繰越分調定額の推移





# 第 5 章

## その他

# 1. 市税に係る証明・閲覧等件数調（公用請求分を除く）（令和4年度）

## （1）課税課・収納課

（単位：件）

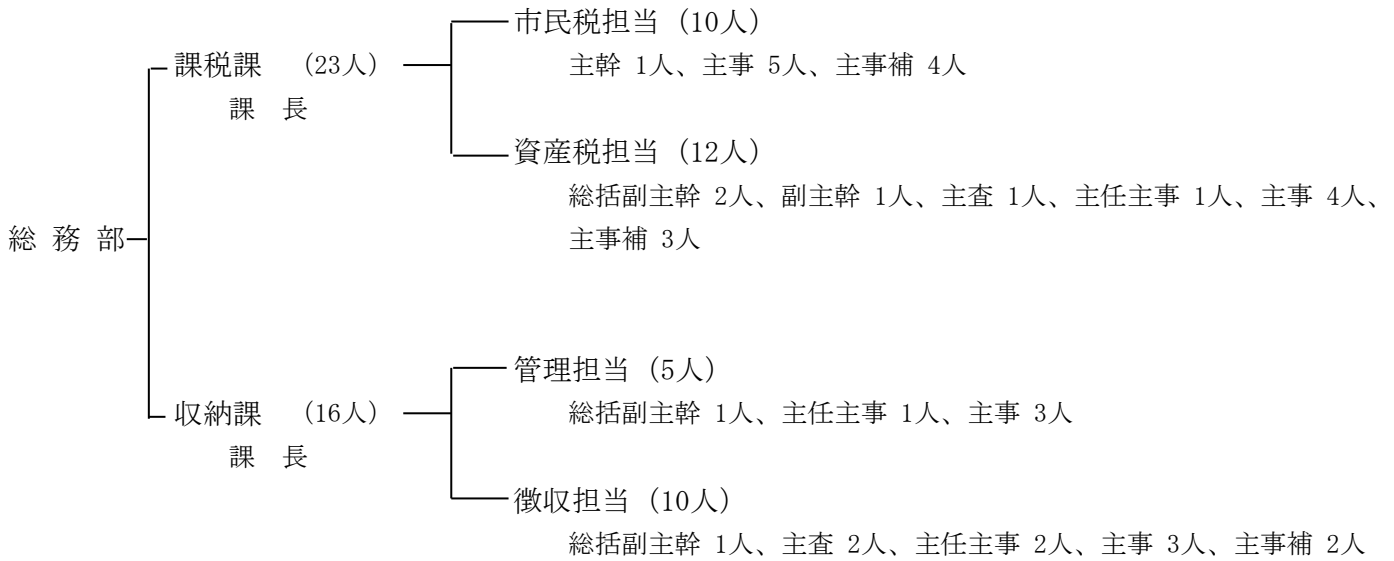
区 分		4月	5月	6月	7月	8月	9月	10月	11月	12月	1月	2月	3月	合計
市民税担当	所得（課・非） 証 明 書	138	129	274	239	247	205	170	150	125	190	143	142	2,152
	法 人 登 録 証 明 書	0	0	1	2	0	0	2	1	1	2	1	1	11
	原付自転車等 標 識 交 付	132	116	97	124	114	82	122	107	84	76	84	113	1,251
	小 計	270	245	372	365	361	287	294	258	210	268	228	256	3,414
資産税担当	評 価 証 明 書	318	155	157	139	176	146	132	154	112	152	114	83	1,838
	所 有 証 明 書	22	5	18	14	10	9	18	11	1	4	2	23	137
	公 課 課 税 証 明 書	290	83	68	83	92	86	86	101	57	71	82	59	1,158
	滅 失 証 明 書	10	4	6	15	10	7	15	21	17	3	6	2	116
	地 目 証 明 書	0	2	4	0	17	13	6	3	9	4	4	6	68
	全 資 産 評 価 証 明 書	0	0	0	0	0	1	0	1	1	0	0	0	3
	無 資 産 証 明 書	2	0	2	2	0	1	0	2	4	1	3	0	17
	名 寄 帳 閲 覧	250	99	36	61	42	37	62	50	37	64	66	47	851
	地 番 函 閲 覧	5	1	1	2	0	6	1	1	7	3	1	3	31
	小 計	897	349	292	316	347	306	320	344	245	302	278	223	4,219
課税課合計		1,167	594	664	681	708	593	614	602	455	570	506	479	7,633
収納課	納 税 証 明 書	81	72	85	101	96	119	148	119	121	107	135	126	1,310

## （2）市民課

（単位：件）

区 分		4月	5月	6月	7月	8月	9月	10月	11月	12月	1月	2月	3月	合計
総合窓口担当	所得（課・非） 証 明 書	391	453	1,594	916	859	755	582	555	497	686	548	509	8,345
	法 人 登 録 証 明 書	2	0	1	0	0	1	6	1	0	4	2	5	22
	評 価 証 明 書	43	35	27	22	15	27	24	26	9	16	21	22	287
	所 有 証 明 書	55	22	13	47	17	18	66	21	3	6	2	66	336
	公 課 課 税 証 明 書	34	30	19	13	8	14	8	12	7	4	12	15	176
	住 宅 用 家 屋 証 明 書	69	59	32	33	33	50	37	47	40	28	32	57	517
	全 資 産 評 価 証 明 書	0	0	0	0	0	0	0	0	0	0	0	0	0
	名 寄 帳	0	0	1	3	0	2	0	0	0	1	1	1	9
	納 税 証 明 書	118	118	182	129	153	130	168	195	114	135	123	129	1,694
市民課合計		712	717	1,869	1,163	1,085	997	891	857	670	880	741	804	11,386

## 2. 税務職員担当別配置人員調（令和5年4月1日現在）



内訳	職名	参事兼課長	課長	主幹	総括副主幹	副主幹	主査	主任主事	主事	主事補	計
	課税課			1	1	2	1	1	1	9	7
収納課			1		2		2	3	6	2	16
計			2	1	4	1	3	4	15	9	39

※国民健康保険事業特別会計人件費負担2名を含む。

## 3. 税務職員経験年数調

(令和5年4月1日現在)

区分 課名	1年未満	1年以上 2年未満	2年以上 3年未満	3年以上 4年未満	4年以上 5年未満	5年以上 6年未満	6年以上	平均年数
	課税課	6	4	4	4	1	1	3
収納課	7	5	2		1	1		1年3ヶ月

※経験年数は通算しないもの

#### 4. 徴税費調

区 分		令和2年度	令和3年度	令和4年度	
税 収 入 額 (千円)	(1) 市税	13,014,635	12,908,131	13,445,293	
	(2) 個人の県民税	3,197,189	3,127,342	3,180,316	
	(3) 合 計	16,211,824	16,035,473	16,625,609	
徴 税 費	人 件 費 (千円) ※国民健康保険特別会計負担分を除く	(4) 報酬 (令和2年度から)	9,906	10,229	10,623
		(5) 基本給	108,308	109,635	108,216
		(6) 諸手当	77,251	80,983	83,472
		ア 超過勤務手当	9,812	11,846	11,380
		イ 税務特別手当	0	0	0
		ウ その他の手当	67,439	69,137	72,092
		(7) 共済費	36,738	10,229	10,623
		(8) 小 計	232,203	211,076	212,934
費	人件費及び還付金等以外の経費 (千円)	(9) 旅費	281	208	333
		ア 職員旅費	0	6	28
		イ 費用弁償 (令和2年度から)	281	202	305
		(10) 賃金 (令和元年度まで)	—	—	—
		(11) 需用費	3,336	3,498	3,511
		(12) 委託料	30,265	46,997	42,638
		(13) その他	14,985	17,881	21,733
		(14) 小 計	48,867	68,584	68,215
(15) 合 計 (8)+(14)	281,070	279,660	281,149		
県民税徴収取扱費 (千円)	(16) 納税通知書(納入書を含む)の数を基準にした金額	0	0	0	
	(17) 払込金額・還付金額を基準にした金額	5,808	5,601	6,059	
	(18) 納税義務者の数を基準にした金額	130,284	129,534	130,125	
	(19) 合 計	136,092	135,135	136,184	
(20) 市税のみの徴収経費	(15) - (19)	144,978	144,525	144,965	
税収入に対する徴税費の割合	県民税を含む割合 (15) / (3)	1.7%	1.7%	1.7%	
	市税のみの割合 (20) / (1)	1.1%	1.1%	1.1%	
徴税職員数(人)		34	35	39	
※国民健康保険特別会計人件費負担職員2名を含む					





## 5. 市税税率

### (1) 令和5年度の税率

区分	市 民 税																																
	個 人				法 人																												
納 税 者 義 務 者	(1) 1月1日現在、市内に住所を有する個人で前年中に所得がある者 (2) 市内に事務所、事業所又は家屋敷を有する個人で市内に住所を有しない者				(1) 市内に事務所、事業所又は家屋敷を有する法人 (2) 市内に寮等を有する法人で、市内に事務所、事業所を有しない法人及び事務所又は寮等を有する法人でない社団、財団																												
課 税 額 標 準 額	前年中の総所得金額、退職所得金額、山林所得金額 又は分離課税に係る譲渡所得金額				法人税額																												
税 率	(1) 均等割 3,500円 (2) 所得割 課税標準額の6%				(1) 均等割 <table border="1"> <thead> <tr> <th>法人等の資本金等の金額の区分</th> <th>綾瀬市内の従業者数</th> <th>標準税率(年額)</th> </tr> </thead> <tbody> <tr> <td rowspan="2">50億円を超えるもの</td> <td>50人超</td> <td>300万円</td> </tr> <tr> <td>50人以下</td> <td>41万円</td> </tr> <tr> <td rowspan="2">10億円を超え 50億円以下のもの</td> <td>50人超</td> <td>175万円</td> </tr> <tr> <td>50人以下</td> <td>41万円</td> </tr> <tr> <td rowspan="2">1億円を超え 10億円以下のもの</td> <td>50人超</td> <td>40万円</td> </tr> <tr> <td>50人以下</td> <td>16万円</td> </tr> <tr> <td rowspan="2">1千万円を超え 1億円以下のもの</td> <td>50人超</td> <td>15万円</td> </tr> <tr> <td>50人以下</td> <td>13万円</td> </tr> <tr> <td rowspan="2">1千万円以下のもの</td> <td>50人超</td> <td>12万円</td> </tr> <tr> <td>50人以下</td> <td>5万円</td> </tr> </tbody> </table> (2) 法人税割 令和元年9月30日以前に開始する事業年度 資本金等の金額が1億円を超える法人 12.1/100 資本金等の金額が1億円以下の法人 9.7/100 令和元年10月1日以降に開始する事業年度 資本金等の金額が1億円を超える法人 8.4/100 資本金等の金額が1億円以下の法人 6.0/100	法人等の資本金等の金額の区分	綾瀬市内の従業者数	標準税率(年額)	50億円を超えるもの	50人超	300万円	50人以下	41万円	10億円を超え 50億円以下のもの	50人超	175万円	50人以下	41万円	1億円を超え 10億円以下のもの	50人超	40万円	50人以下	16万円	1千万円を超え 1億円以下のもの	50人超	15万円	50人以下	13万円	1千万円以下のもの	50人超	12万円	50人以下	5万円
法人等の資本金等の金額の区分	綾瀬市内の従業者数	標準税率(年額)																															
50億円を超えるもの	50人超	300万円																															
	50人以下	41万円																															
10億円を超え 50億円以下のもの	50人超	175万円																															
	50人以下	41万円																															
1億円を超え 10億円以下のもの	50人超	40万円																															
	50人以下	16万円																															
1千万円を超え 1億円以下のもの	50人超	15万円																															
	50人以下	13万円																															
1千万円以下のもの	50人超	12万円																															
	50人以下	5万円																															
期 別	(普通徴収)				(特別徴収)	毎月																											
	1期	2期	3期	4期	6月～翌年5月																												
納期限	6月30日	8月31日	11月30日	1月31日	(毎月) 翌月10日	各決算期後の2ヶ月以内																											

固定資産税		都市計画税		軽自動車税				市たばこ税		特別土地保有税																																													
1月1日現在における市内に所在する固定資産の所有者		4月1日現在における軽自動車等の所有者				(1) 日本たばこ産業株式会社 (2) 特定販売業者				※地方税法の改正により平成15年度から当分の間、新たな課税を停止																																													
1月1日現在における当該固定資産の価格		1台（総排気量及び車種による）				売渡し本数																																																	
1.4%	0.2%	○原動機付自転車 50cc以下 2,000円 90cc以下 2,000円 125cc以下 2,400円 ミニカー 3,700円  ○軽自動車 二輪車 3,600円				○製造たばこ 1,000本につき6,552円  ○旧3級品の紙巻たばこ製造たばこに同じ																																																	
免税点（課税標準額） ・土地 30万円未満 ・家屋 20万円未満 ・償却資産 150万円未満		<table border="1"> <thead> <tr> <th rowspan="2"></th> <th rowspan="2">旧税率</th> <th rowspan="2">新税率</th> <th rowspan="2">重課</th> <th colspan="3">軽課（グリーン化特例）</th> </tr> <tr> <th>75%減免</th> <th>50%減免</th> <th>25%減免</th> </tr> </thead> <tbody> <tr> <td>三輪</td> <td>3,100</td> <td>3,900</td> <td>4,600</td> <td>1,000</td> <td>2000(注)</td> <td>3000(注)</td> </tr> <tr> <td rowspan="4">四輪</td> <td>乗用営業</td> <td>5,500</td> <td>6,900</td> <td>8,200</td> <td>1,800</td> <td>3,500</td> <td>5,200</td> </tr> <tr> <td>乗用自家</td> <td>7,200</td> <td>10,800</td> <td>12,900</td> <td>2,700</td> <td>対象外</td> <td>対象外</td> </tr> <tr> <td>貨物営業</td> <td>3,000</td> <td>3,800</td> <td>4,500</td> <td>1,000</td> <td>対象外</td> <td>対象外</td> </tr> <tr> <td>貨物自家</td> <td>4,000</td> <td>5,000</td> <td>6,000</td> <td>1,300</td> <td>対象外</td> <td>対象外</td> </tr> </tbody> </table> ※平成27年3月31日以前に新規検査を受けている車両は旧税率を適用。 ※新車新規登録から13年以上経過した車両は重課を適用。 (注)乗用営業のみ  ○小型特殊自動車 農耕作業用 2,000円 その他 5,900円  ○二輪の小型自動車 6,000円					旧税率	新税率	重課		軽課（グリーン化特例）			75%減免	50%減免	25%減免	三輪	3,100	3,900	4,600	1,000	2000(注)	3000(注)	四輪	乗用営業	5,500	6,900	8,200	1,800	3,500	5,200	乗用自家	7,200	10,800	12,900	2,700	対象外	対象外	貨物営業	3,000	3,800	4,500	1,000	対象外	対象外	貨物自家	4,000	5,000	6,000	1,300	対象外	対象外			
	旧税率	新税率	重課	軽課（グリーン化特例）																																																			
				75%減免	50%減免	25%減免																																																	
三輪	3,100	3,900	4,600	1,000	2000(注)	3000(注)																																																	
四輪	乗用営業	5,500	6,900	8,200	1,800	3,500	5,200																																																
	乗用自家	7,200	10,800	12,900	2,700	対象外	対象外																																																
	貨物営業	3,000	3,800	4,500	1,000	対象外	対象外																																																
	貨物自家	4,000	5,000	6,000	1,300	対象外	対象外																																																
1期	2期	3期	4期	全期				毎月																																															
5月31日	8月31日	10月31日	1月4日	5月31日				翌月末日																																															



令和3年度	令和4年度	令和5年度
-------	-------	-------

(令和元年9月30日までに開始する事業年度) 12.1/100・9.7/100  
(令和元年10月1日以降に開始する事業年度) 8.4/100・6.0/100

○軽自動車（環境性能割）の税率（令和元年、2年度）

区 分	税 率	
	自家用（取得日） 令和元年10月1日 ～令和3年3月31日	営業用
電気軽自動車 燃料電池自動車 天然ガス自動車 プラグインハイブリッド車 クリーンディーゼル車	非課税	非課税
ハイブリッド車・ LPG車・ クリーンディーゼル車・ LPガス車	令和2年度燃費基準 10%達成	
	令和2年度燃費基準達成	1%（→0%） 0.50%
	H27年度燃費基準 10%達成	2%（→1%） 1%
上記以外		2%

○軽自動車（環境性能割）の税率（令和3年、4年度）

区 分	税 率	
	自家用（取得日） 令和3年4月1日 ～令和5年3月31日	営業用
電気自動車 燃料電池自動車 天然ガス自動車 プラグインハイブリッド車	非課税	非課税
クリーンディーゼル車・ LPガス車・ ハイブリッド車・ LPG車	令和12年度燃費基準 75%以上 (令和2年度基準を達成して いるものに限る)	
	令和12年度燃費基準 60%以上 (令和2年度基準を達成して いるものに限る)	1%（→0%） 0.50%
	令和12年度燃費基準 55%以上	2%（→1%） 1%
上記以外		2%

※令和元年10月1日から令和3年12月31日までに取得した自家用乗用車は税率が1%軽減されます。この措置による減収は全額国費で補填。  
※新車・中古車を問わず取得された車両(取得価格が50万円を超えるもの)に課税されます。  
※クリーンディーゼル車については、構造要件による非課税の対象から除外した上で、令和3年度から2年間の激変緩和措置を設ける。  
※上記に加え、一定の排ガス性能を要求。

製造たばこ・旧3級品の紙巻たばこ 1,000本につき6,122円(9月販売分まで) 1,000本につき6,552円(10月販売分から)		
加熱式たばこ 新換算本数×0.8	加熱式たばこ 新換算本数×1.0	

令和3年度～ ○寡婦控除の改正、ひとり親控除の創設 ・生計を一にする子(総所得48万円以下)を有する単身者についてはひとり親控除を適用(それ以外の寡婦については引き続き寡婦控除を適用) ○基礎控除、給与所得控除及び公的年金等控除の改正 ・基礎控除33万円→43万円 ・給与所得控除及び公的年金等控除→10万円引き下げ ○所得金額調整控除の創設 一定要件に該当する場合、給与所得から控除される。	令和4年度～ ○退職所得課税について勤続年数が5年以下で、退職日が令和4年1月1日以後の退職所得の計算については、300万円を超える部分は退職所得の金額の計算上2分の1とする措置を適用しないこととされる。	
---	---	--

## 6. 市県民税所得控除の変遷

区 分	令和元年度	令和2年度
雑 損	① 損失のうち災害関連支出額がない場合又は5万円以下の災害関連支出額がある場合 損失額－総所得金額等×10% ② 損失額が全て災害関連支出である場合又は5万円を超える災害関連支出額がある場合 次のいずれか多い方の金額 ・災害関連支出の金額－5万円 ・①の式で算出した金額	
医 療 費	医療費の額－補てん額－総所得金額×5%又は10万円のいずれか少ない金額（限度額200万円）	
社 会 保 険 料	支払った掛金の金額	
小 規 模 企 業	支払った掛金の金額	
生命保険料	◎平成25年度から ① 新契約による生命保険料、個人年金保険料、介護医療保険料の場合 ・12,000円以下：全額 ・12,000円超32,000円以下 支払保険料×1/2+6,000円 ・32,000円超56,000円以下 支払保険料×1/4+14,000円 ・56,000円超：28,000円 ② ①の保険料が複数ある場合 それぞれにより求めた金額の合計額〔限度額 70,000円〕 ③ 旧契約による生命保険料、個人年金保険料の場合 ・15,000円以下：全額 ・15,000円超40,000円以下 支払保険料×1/2+7,500円	
地震保険料	① 地震保険料だけの場合 ・50,000円以下：支払保険料×1/2〔限度額 25,000円〕 ② 長期損害保険料だけの場合 ・5,000円以下：全額 ・5,000円超15,000円以下：支払保険料×1/2+2,500円 ・15,000円超：10,000円	③ ①と②の両方の場合 ・それぞれ計算した金額の合計額〔限度額 25,000円〕
寄附金	○基本控除額（寄附金（総所得金額等の30%を限度）－2千円）×10%（県指定4%、市指定6%） ○特例控除額（ふるさと寄附金のみ適用・所得割の1割限度） （寄附金－2千円）×（90%－0～40%（該当する所得税の限界税率）） ○特例控除額（ふるさと寄附金のみ適用・所得割の2割限度） （寄附金－2千円）×（90%－0～45%（該当する所得税の限界税率）） ○ふるさと納税ワンストップ特例制度の創設 ○特例控除額の控除限度額の引き上げ	
障がい者	普通 26万円	特別 30万円 同居特別 53万円
寡婦、ひとり親	一般寡婦（寡夫） 26万円	特別寡婦 30万円
勤 労 学 生	勤労学生 26万円	
配 偶 者	一般配偶者 33万円 老人控除配偶者 38万円	
配 偶 者 特 別	配偶者特別（上限） 33万円	
扶 養	一般扶養親族 33万円 特定扶養親族 45万円 老人扶養親族 38万円 同居老親等扶養親族 45万円	○調整控除 税源移譲による市・県民税と所得税の人的控除の差による 負担増を調整する控除
基 礎	基礎 33万円	

令和3年度	令和4年度	令和5年度
-------	-------	-------

○医療費控除の特例の創設（平成30年度～）

・40,001円超70,000円以下  
 支払保険料×1/4+17,500円

・70,001円超：35,000円

- ④ ③の保険料が両方ある場合  
 それぞれにより求めた金額の合計額 [限度額 70,000円]
- ⑤ 新契約と旧契約の双方についての保険料がある場合  
 それぞれにより求めた金額の合計額  
 旧契約：平成23年12月31日以前に締結  
 新契約：平成24年1月1日以後に締結 [限度額 70,000円]

特別寡婦・寡夫→ひとり親 30万円

P.74 「配偶者控除及び配偶者特別控除の早見表」のとおり、納税者本人の合計所得金額に応じて控除額が減少、消失する

43万円

## 7. 配偶者控除及び配偶者特別控除の早見表

		納税者の合計所得金額		
		900万円以下	900万円超 950万円以下	950万円超 1,000万円以下
配偶者除	一般の控除対象配偶者	33万円	22万円	11万円
	老人控除対象配偶者	38万円	26万円	13万円
配偶者特別控除	配偶者の合計所得金額 48万円超 100万円以下	33万円	22万円	11万円
	100万円超 105万円以下	31万円	21万円	11万円
	105万円超 110万円以下	26万円	18万円	9万円
	110万円超 115万円以下	21万円	14万円	7万円
	115万円超 120万円以下	16万円	11万円	6万円
	120万円超 125万円以下	11万円	8万円	4万円
	125万円超 130万円以下	6万円	4万円	2万円
	130万円超 133万円以下	3万円	2万円	1万円
	133万円超	0万円	0万円	0万円

※納税者本人の合計所得金額が1,000万円を超える場合、配偶者控除及び配偶者特別控除の適用を受けることはできません。





## 令和5年度 市税概要

令和5年9月発行

編集：綾瀬市役所 総務部 課税課

所在地：〒252-1192 神奈川県綾瀬市早川550番地

電話：0467(77)1111（代表）

0467(70)5610・5611・5626（直通）

F A X：0467(70)5701

E-mail：wm.705610@city.ayase.kanagawa.jp