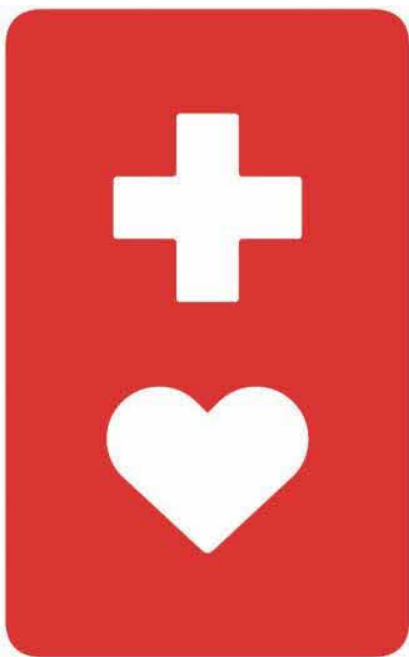
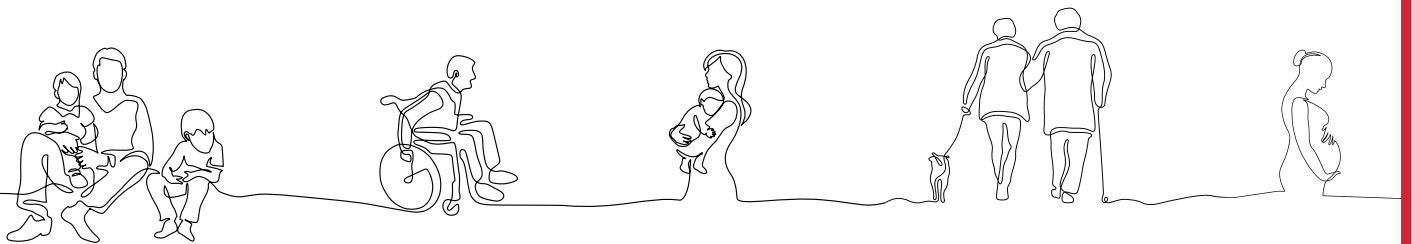




# ヘルプマークを知っていますか？



援助や配慮が  
必要な方  
のためのマークです。

外見からは分からなくても援助や配慮が必要な方がいます。

このマークを見かけたら、電車内で席をゆずる、困っているようであれば声をかける等、**思いやりのある行動**をお願いします。

## Do you know what “Help Mark” is ?

The “**Help Mark**” is aimed to raise awareness that there are people in need of help/attention even if they have no visible disabilities. If you see anyone showing this sign, please offer a helping hand, such as giving up your seat on trains. Asking what assistance is necessary would be of much help, too.

