

Independence support system for the needy



For inhabitants of Ayase City

We can resolve "problems" in life

If you are inhabitant living in Ayase and have problems related to job, living expenses, or children's study, do you know the independence support system for the needy of the city?

If you have problems or anxiety such as "I may lose my home due to separation from the service", "I can't handle the household finances", "I want to send my child to a private academy, but can't cope with the cost", why don't you have a counseling session?

Contact: Welfare General Affairs Division
TEL: 70-5624

You may have a problem like this

CASE 1
Rejected
Rejected
Rejected
I can't get employment because of continuous rejection or retirement ...

CASE 2
Part-time job
Temporary job
Rent money ...
I don't have secure income and cannot pay the rent money ...

CASE 3
Parents 80s
50s
I lost opportunity to move outside for some reason. I became anxious because my parents are old ...

CASE 4
Private academy
We can't send my daughter to the private academy because of our family circumstances. She wants to go to the private academy ...

Don't suffer alone. Let's lay our heads together. We can support you.

Expert support member creates and suggests a support plan for each consultant according to each consultation.
Free consultation

Ayase City Foreign Language Interpretation Language Center 07467-70-5682
<<Counseling / contact>>
Welfare General Affairs Division charge of welfare / livelihood support

Employment support member supports job hunting
We can support job hunting in collaboration with Job Sport Ayase at the city hall. We can support how to write personal resume and practice of interview finely in addition to job hunting.

Employment preparation support business
We can provide support toward employment and opportunity of employment while cultivating basic capability along the program to those who have difficulty in regular employment.

Issuance of Housing Security Benefit
For those who lost or may lose the home due to separation from the service etc., sum equal to rent money is granted for a certain period on condition of job hunting etc.
* Those who meet the conditions related to a certain asset income etc.

Counseling for relatives of recluses
A plan is created to resolve the problem. We can think about a concrete goal together. Then, we can support the recluse in collaboration with relevant agencies.

Academic support business
For junior high students, we offer support related to children and parents such as academic support, creation of place where they can meet friends to get going, and support related to further education (for school aid recipient household).

Flow of consultation and support

A consultee can visit your home etc.
Consultation by phone or visiting
We can attend on the reference or facilitate communication and coordination.
A support member thinks about the support plan together
We can introduce various systems and support travel to job-placement office.
We offer the support plan through cooperation with a supporting organization
Let's aim at independence while resolving problems

Household improvement support business
We can visualize the household and comprehend the essential problems and create a support plan according to the situation, support the consultation, and make a connection to relevant agencies so that the consultant can manage the household by him/herself.

Other

Recruited
I found a good job
I could get a job I can keep working for a long time
It may take time, but please don't let go!

Ease
Supplied rent money saved me
I could rebuild my life

Now he can frequently go out after the consultation (from family)
If we can prepare various solutions, you can open a road. We can support you. Let's lay our heads together.

My daughter grows to study by herself
Now she is studying at home
She is concerned over studying

生活困窮者自立支援制度

綾瀬市民の皆さんの

生活の「困った」をサポートします

市内にお住まいで、仕事や生活費のこと、子どもの学習などでお困りの方、市の生活困窮者自立支援制度をご存知ですか？
「離職で住居を失うおそれがある」「家計のやりくりがうまくできない」「塾に通わせたいが費用が捻出できない」…などの困りごとや不安を抱えている方、一度相談してみませんか？

問合せ先 綾瀬市地福祉総務課
Tel. 0467-70-5682 (綾瀬市外国語通訳コールセンター)

例えばこんなことで困っていませんか？

CASE 1

不採用続きや退職などにより思うように仕事に就くことができない・・・

CASE 2

安定した収入が得られず、家賃を払うことが困難になった・・・

CASE 3

何らかのきっかけで外へ出る機会を失った。親が高齢になったので心配・・・

CASE 4

家庭の事情で子どもを塾に通わせることができない。子どもは塾に通いたいと言っているが・・・

一人で抱え込まずに一緒に考えましょう！私たちがサポートします！

一人一人の相談内容に合わせ、専門の支援員が、相談者に寄り添った支援プランを作成し、提案します。
相談無料

《相談・問い合わせ》
福祉総務課 福祉・生活支援担当
0467-70-5682
(綾瀬市外国語通訳コールセンター)

就労支援員が仕事探しをサポート

市役所にあるジョブスポットあやせと連携して就職活動をサポート。仕事探しのほか、履歴書の書き方や面接の練習など、きめ細やかな支援を行います。

就労準備支援事業

就労が困難な方に、プログラムに沿って、一般就労に向けた基礎能力を養いながら就労に向けた支援や就労機会の提供を行います。

住居確保給付金の支給

離職などにより住居を失った方、失うおそれがある方には、就職に向けた活動をするなどを条件に、一定期間、家賃相当額を支給します。
※一定の資産収入などに関する条件を満たしている方

ひきこもり相談窓口

悩みを解決するためのプランを作成。具体的な目標を一緒に考えます。その後、関係機関と連携して、目標を達成できるまで支援を行います。

学習支援事業

中学生を対象として、学習支援をはじめ、仲間と出会い活動できる居場所づくり、進学に関する支援など、子どもと保護者に必要な支援を行います(就学援助受給世帯が対象)。

相談支援の流れ

電話か来所にて相談
相談員がご自宅などに訪問することもできます。



支援員と一緒に支援プランを考えます
紹介先の付き添いや、連絡調整を行います。



各種制度の紹介、ハローワークなどへの同行などを支援します。

問題を解決しながら、自立を目指しましょう



その他

家計改善支援事業

家計の「見える化」と根本的な課題を把握し、相談者が自ら家計を管理できるよう、状況に応じた支援計画の作成、相談支援、関係機関へのつなぎなどを行います。

いい仕事が見つかった

長く続けられそうな仕事に就けた

安心

家賃を支給してもらって助かった

生活を立て直せた

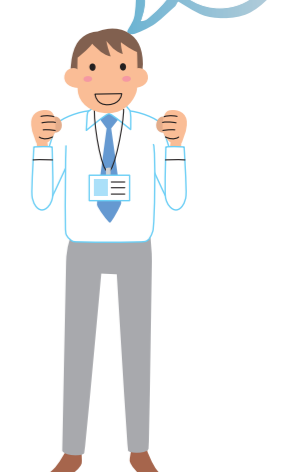
相談をきっかけに出掛けることも増えてきました(家族より)

自ら勉強するようになった

家でも勉強するようになった

勉強に関心が持てるようになった

時間はかかるかもしれませんが、あきらめないで！



いろいろな解決策を立てれば、道は見えてくると思います。私たちが応援しますから、一緒に考えましょう！

