

생활근공자 자립지원제도

아야세 시민 여러분의 생활의 '어려움'을 서포트합니다

아야세시 거주자로서 직업으로 인해 생활비, 자녀의 학습 등에 어려움을 겪는 분, 시의 생활근공자 자립지원제도를 아시나요? '이직으로 주거를 잃을 우려가 있다', '가계 관리에 어려움이 있다', '학원에 보내고 싶지만 돈이 없다' 등, 어려움과 불안을 안고 계신 분은 한번 상담해 보시기 바랍니다.

문의 복지총무과 TEL 70-5624

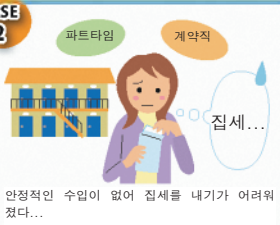
예를 들어 이런 일로 어려움이 있으신가요?

CASE 1



지속적으로 채용이 되지 못하거나 퇴직 등으로 인해 생각만큼 일을 못 하고 있다...

CASE 2



안정적인 수입이 없어 집세를 내기가 어려워졌다...

CASE 3



어떠한 계기로 인해 독립할 기회를 잃었다. 부모가 고령이 되어 걱정이다...

CASE 4



집안 사정으로 아이를 학원에 보내지 못하고 있다. 아이는 학원에 다니고 싶다고 하는데...

혼자서 고민하지 말고 함께 생각해 봐요! 저희가 도와드리겠습니다!



한 분 한 분 상담 내용에 따라 전문 지원원이 상담자에게 맞춤 지원 플랜을 작성해 제안합니다. **상담 무료**

(아야세시 외국어통역 콜센터) 07467-70-5682 <<<상담민원민원복지>>> 생활지원 담당 복지총무과

취업 지원원이 구직을 서포트

시청에 있는 잡 스팟 아야세와 연계해 취업 활동을 서포트. 구직 이외에 이력서 쓰는 법이나 면접 연습 등 세심한 지원을 실시합니다.

취업준비 지원사업

취업이 어려운 분께 프로그램에 따라 일반 취업을 위한 기초능력을 쌓으며 취업 지원 및 취업 기회의 제공을 실시합니다.

주거확보급부금 지급

이직 등으로 인해 주거를 잃은 분, 잃을 우려가 있는 분께 취직을 위한 활동 등을 하는 것을 조건으로 일정 기간 집세 상당액을 지급합니다. ※일정한 자산 수입 등과 관련한 조건을 충족하는 분

은둔형 외톨이 상담 창구

고민을 해결하기 위한 플랜을 작성. 구체적 목표를 함께 생각합니다. 그후 관계기관과 연계하여 목표를 달성할 때까지 지원을 실시합니다.

학습지원사업

중학생을 대상으로 학습 지원을 비롯해 친구와 함께 활동할 수 있는 거점 조성 및 진학에 관한 지원 등 자녀와 보호자에게 필요한 지원을 실시합니다. (취학원조 수급 세대가 대상)

상담 지원의 흐름

상담원이 자택 등을 방문하는 경우도 있습니다.

진화, 직질 방문 상담 신청 통에

소개처 방문 시 동행, 연락 조정을 합니다.

지원원이 함께 지원 플랜을 생각합니다

각종 계도의 소개, 헬프워크 방문 시 동행 등 지원합니다.

지원 기관과 연계하여 지원 플랜을 실시합니다

문제 하나씩 해결하여 자립을 향해 나아갑니다

문제 하나씩 해결하여 자립을 향해 나아갑니다

문제 하나씩 해결하여 자립을 향해 나아갑니다

문제 하나씩 해결하여 자립을 향해 나아갑니다

문제 하나씩 해결하여 자립을 향해 나아갑니다

문제 하나씩 해결하여 자립을 향해 나아갑니다

가계개선 지원사업

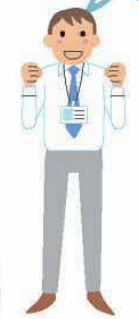
가계 상황의 '가시화' 및 근본적 과제 파악으로 상담자 스스로 가계 관리가 가능하도록 상황에 맞는 지원 계획 작성, 상담 지원, 관계기관 연결 등을 실시합니다.



좋은 직업을 찾았다

오래 다닐 만한 직장을 구했다

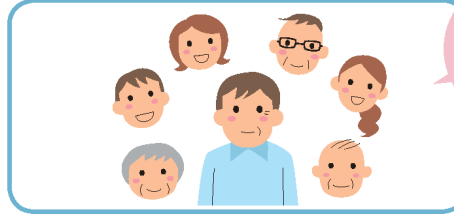
시간은 걸릴 수 있지만 포기하지 마세요!



안심

집세를 지금 받아 큰 도움이 되었다

생활이 안정 되었다



상담을 계기로 외출도 늘기 시작했어요 (가족으로부터)

다양한 해결책을 세우면 길이 보이기 시작할 것입니다. 저희가 응원 할테니 함께 생각해 봐요!



스스로 공부 하게 되었다

집에서도 공부하게 되었다

공부에 관심을 갖기 시작했다

生活困窮者自立支援制度

綾瀬市民の皆さんの

生活の「困った」をサポートします

市内にお住まいで、仕事や生活費のこと、子どもの学習などでお困りの方、市の生活困窮者自立支援制度をご存知ですか？
「離職で住居を失うおそれがある」「家計のやりくりがうまくできない」「塾に通わせたいが費用が捻出できない」…などの困りごとや不安を抱えている方、一度相談してみませんか？

問合せ先 綾瀬市地福祉総務課
Tel. 0467-70-5682 (綾瀬市外国語通訳コールセンター)

例えばこんなことで困っていませんか？

CASE 1

不採用続きや退職などにより思うように仕事に就くことができない・・・

CASE 2

安定した収入が得られず、家賃を払うことが困難になった・・・

CASE 3

何らかのきっかけで外へ出る機会を失った。親が高齢になったので心配・・・

CASE 4

家庭の事情で子どもを塾に通わせることができない。子どもは塾に通いたいと言っているが・・・

一人で抱え込まずに一緒に考えましょう！私たちがサポートします！

一人一人の相談内容に合わせ、専門の支援員が、相談者に寄り添った支援プランを作成し、提案します。
相談無料

《相談・問い合わせ》
福祉総務課 福祉・生活支援担当
0467-70-5682
(綾瀬市外国語通訳コールセンター)

就労支援員が仕事探しをサポート

市役所にあるジョブスポットあやせと連携して就職活動をサポート。仕事探しのほか、履歴書の書き方や面接の練習など、きめ細やかな支援を行います。

就労準備支援事業

就労が困難な方に、プログラムに沿って、一般就労に向けた基礎能力を養いながら就労に向けた支援や就労機会の提供を行います。

住居確保給付金の支給

離職などにより住居を失った方、失うおそれがある方には、就職に向けた活動をするなどを条件に、一定期間、家賃相当額を支給します。
※一定の資産収入などに関する条件を満たしている方

ひきこもり相談窓口

悩みを解決するためのプランを作成。具体的な目標を一緒に考えます。その後、関係機関と連携して、目標を達成できるまで支援を行います。

学習支援事業

中学生を対象として、学習支援をはじめ、仲間と出会い活動できる居場所づくり、進学に関する支援など、子どもと保護者に必要な支援を行います(就学援助受給世帯が対象)。

相談支援の流れ

電話か来所にて相談
相談員がご自宅などに訪問することもできます。



支援員と一緒に支援プランを考えます
紹介先の付き添いや、連絡調整を行います。



各種制度の紹介、ハローワークなどへの同行などを支援します。
支援機関との連携により、支援プランを実施します

問題を解決しながら、自立を目指しましょう

その他

家計改善支援事業

家計の「見える化」と根本的な課題を把握し、相談者が自ら家計を管理できるよう、状況に応じた支援計画の作成、相談支援、関係機関へのつなぎなどを行います。

いい仕事が見つかった

長く続けられそうな仕事に就けた

家賃を支給してもらって助かった

生活を立て直せた

相談をきっかけに出掛けることも増えてきました(家族より)

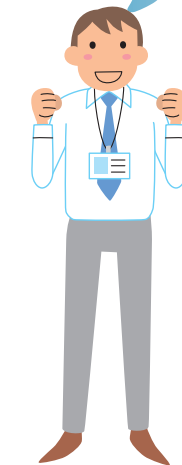
いろいろな解決策を立てれば、道は見えてくると思います。私たちが応援しますから、一緒に考えましょう！

自ら勉強するようになった

家でも勉強するようになった

勉強に関心が持てるようになった

時間はかかるかもしれませんが、あきらめないで！



いろいろな解決策を立てれば、道は見えてくると思います。私たちが応援しますから、一緒に考えましょう！

