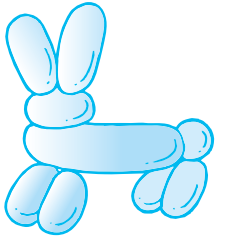




# 子ども健康カレンダー

● 保存版 ●



## 子どもの予防接種

▶ 無料 ▶ 実施場所 委託医療機関

種別	対象(「未満」は誕生日の前々日)	回数と標準的間隔
三種混合 不活化ポリオ	過去に三種混合かポリオを接種している方 1期(初回・追加) : 3~90カ月未満	初回: 3回(20~56日間隔) 追加: 1回(初回接種後、12~18カ月)
四種混合	1期(初回・追加) : 3~90カ月未満	初回: 3回(20~56日間隔) 追加: 1回(初回接種後、12~18カ月)
二種混合	11~13歳未満	1回
麻しん風しん (MR)混合	1期: 12~24カ月未満 2期: 平成20年4月2日~ 21年4月1日生まれ	1回 1回: 平成27年3月31日まで
日本脳炎※	1期(初回・追加) : 6~90カ月未満 2期: 9~13歳未満	初回: 3歳で2回(6~28日間隔) 追加: 1回(初回接種後、おおむね1年) 1回
B C G	12カ月未満	1回
ヒブ、小児用 肺炎球菌	2~60カ月歳未満	接種開始年齢により異なる
子宮頸がん	平成10年4月2日~ 15年4月1日生まれの女子	3回(標準中学1年生)

※平成7年4月2日~19年4月1日生まれの方は、特例措置として20歳未満まで接種可

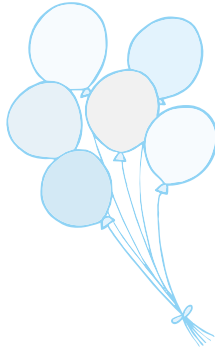
## 保健医療センター ☎77・1133

市内の委託医療機関	座間・海老名・大和市でも実施しています(B C Gは除く)	実施している予防接種												
		三種混合	ポリオ	四種混合	二種混合	MR 1期 2期	日脳 1期 2期	B C G	ヒブ	肺炎	子宮			
紀医院	78・0327	○	○	○	○	○	○	○	○	○	○	○	○	○
共ヶ岡診療所	78・1598	-	-	-	-	-	-	-	-	-	-	-	○	○
菅原医院	77・0885	○	○	○	○	○	○	○	○	○	○	○	○	○
島田外科・内科	76・0006	○	○	○	○	○	○	○	○	○	○	○	○	○
茂木産婦人科医院	78・0300	-	-	-	-	-	-	-	-	-	-	-	-	○
吉崎医院	78・8854	○	○	○	○	○	○	○	○	○	○	○	○	○
比留川医院	79・0355	○	○	○	○	○	○	○	○	○	○	○	○	○
矢崎病院	76・6211	-	-	-	-	-	-	-	-	-	-	-	-	○
綾瀬厚生病院	77・5111	○	○	○	○	○	○	○	○	○	○	○	○	○
さとうこどもクリニック	70・8031	○	○	○	○	○	○	○	○	○	○	○	○	○
おかもと小児科	70・3993	○	○	○	○	○	○	○	○	○	○	○	○	○
たけだこどもクリニック	71・0321	○	○	○	○	○	○	○	○	○	○	○	○	○
かしわぎクリニック	71・0307	-	-	-	-	-	-	-	-	-	-	-	-	○
原クリニック	79・8348	-	-	-	○	-	-	-	○	-	-	-	-	○

○実施しているもの ◎要予約 ※水・土曜日を除く14時~15時30分で予約

## 親子健康教室

事業名	対象者	開催日時
母親・父親教室	母親・父親になる方	決まり次第、広報紙と市ホームページでお知らせ
離乳食講習会	5~12カ月児とその保護者	
育児教室	2~5カ月児とその保護者	
子育て教室	第2子以上を持つ保護者	



▶助成金交付制度 重い病気や障がいなど、市がやむを得ないと判断する事情で、委託医療機関以外での接種を希望する方に、費用を助成します(限度額あり)。必ず接種前に申請してください▶専門相談協力医療機関制度 アレルギーや神経疾患などの基礎疾患があるため、予防接種を受けることができるかどうかの判断が困難な子は、市が契約している専門の医療機関で受けることができます。必ず接種前に申請してください(継続した治療のため専門相談協力医療機関に通院中の子に限り、事前申請省略可)▶病気などによる長期療養者の予防接種 予防接種の対象になっていた間に、長期の療養を必要とする病気で、特別の事情により予防接種を受けることができなかった場合、特別の事情がなくなった日から起算して2年を経過するまでの間、定期予防接種の対象になります。対象となる病気の定めや予防接種の種類により上限年齢があるので、必ず接種前に相談してください

## 乳幼児健診

▶通知 8~10カ月児健診以外は対象児に行います

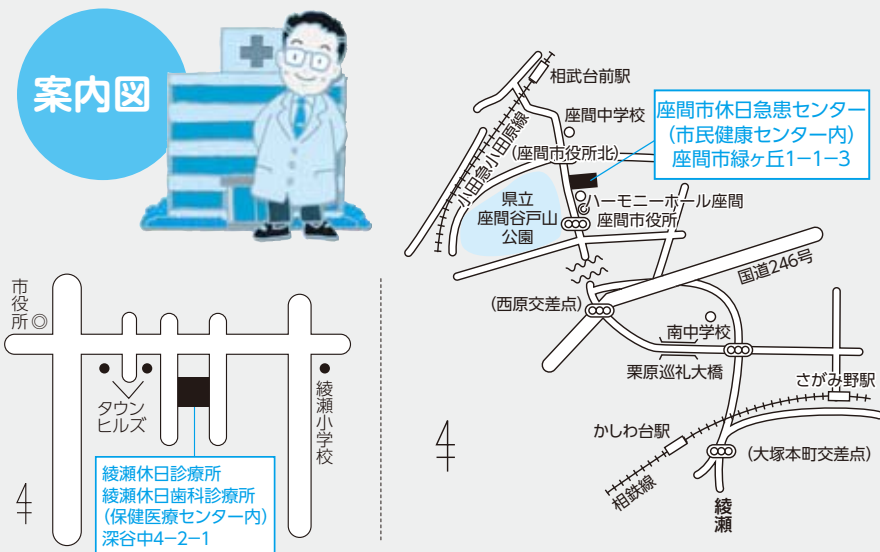
区分	会場	受付時間	4月	5月	6月	7月	8月	9月	10月	11月	12月	1月	2月	3月
4~5カ月児健診	保健医療センター	13:00~13:20	10・24	15・29	12・26	10・24	6・28	11・25	9・23	13・27	11・17	15・29	12・26	12・26
8~10カ月児健診	各医療機関で実施(対象は満8カ月以上11カ月未満)													
1歳6カ月児健診	保健医療センター	13:00~14:00	3	8	5	3	7	4	2	6	4	8	5	5
2歳児歯科健診		9:15~9:45	10	15	26	10	28	11	9	13	11	15	12	12
3歳6カ月児健診		13:00~14:00	17	22	19	17	21	18	16	20	18	22	19	19

## 乳幼児健康相談

区分	対象者	会場	受付時間	4月	5月	6月	7月	8月	9月	10月	11月	12月	1月	2月	3月
子ども健康相談(要予約)	乳幼児・児童	保健医療センター	9:30~11:00	8・16	13・21	3・18	1・16	5・20	2・17	7・22	4・19	2・17	6・21	3・18	3・18
1歳児歯科育児相談	1歳1カ月児		9:00~9:20	4	9	6	4	1	5	3	7	5	9	6	6
いきいき健康・食事相談	どなたでも		8:30~17:00	平日実施(祝日は除く)											



## 案内図



## 綾瀬休日診療所・綾瀬休日歯科診療所(保健医療センター内)

科目	受付時間	場所
内科・小児科	9:00~11:00・13:00~16:00 19:00~22:00	綾瀬休日診療所※1
歯科	9:00~11:30・13:00~15:30	綾瀬休日歯科診療所※2

※1 園(社)座間綾瀬医師会綾瀬休日診療所 ☎77・5315 (診療日のみ)  
 ※2 園(社)大和歯科医師会綾瀬休日歯科診療所 ☎79・1818 (診療日のみ)

## 座間・綾瀬・海老名小児救急急患センター

科目	曜日など	受付時間	場所
小児科 (外科系除く)	月~金曜日の夜間	19:00~21:45	座間市休日急患センター (市民健康センター内) ☎046・255・9933
	休日・土曜日夜間	18:00~21:45	
	休日昼間	9:00~11:45 14:00~16:45	
	毎日深夜	22:00~翌朝7:00	当番病院※

※深夜と二次診療(入院が必要な患者)は当番病院で診療を行います。園座間・綾瀬・海老名小児救急情報センター ☎046・255・9933

## あやせ24時間健康相談 ☎0120・1192・61

家庭での対処方法や受診の必要性について、看護師、医師や保健師などの専門職が24時間体制で電話相談を受け付けます。

## かながわ小児救急ダイヤル

プッシュ回線や携帯電話は ☎ #8000  
 ダイヤル回線やIP電話は ☎045・722・8000

夜間、急な発熱や体調不良時に、家庭での対処方法や医療機関受診の必要性などの助言が受けられます。毎日18時~24時。