

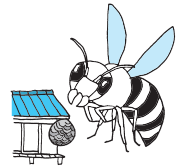
### スズメバチの駆除費用の一部を補助

人に危害を及ぼす恐れのあるスズメバチを駆除した費用の一部を補助します。

スズメバチが営巣している建物か敷地の、管理者が所有者対象。単年度で申請者1人につき1件。同一敷地内に巣が2個以上あっても1件。補助額は駆除費用(消費税除く)の1/2で1万円を限度。...

#### (スズメバチの見分け方)

- ① 巣は円形で出入口が一つ
② 胸と腹のくびれが明確
③ 直線的に飛び足は垂らさない



生涯にわたり自分の歯でおいしく食べることで、生活の充実と健康維持につながるようと、成人歯科健診を実施します。

承認書を発行するので、受診前に連絡し、印鑑持参で来所。やむを得ず受診前に申請できない方は要相談

### 口腔がん無料検診

7月9日(木)10時~16時30分、大和歯科医師会館(大和市深見西)。同医師会会員と口腔外科学会専門医による口腔がん検診と口の相談。...

## 自分の歯で健康に 成人歯科健診

### 自治会役員名簿 (任期：29年3月31日まで)

市民協働課 ☎70・5640

4月に各自治会役員の改選がありました。新しい役員は次のとおりです(敬称略)。

Table listing council members for various districts including 落合自治会, 中村自治会, 上深谷自治会, etc.

Table listing council members for various districts including 寺尾南自治会, 寺尾北自治会, 寺尾西自治会, etc.

Table titled '6月の相談' (June Consultations) listing various services like legal advice, health checkups, and counseling with dates and contact info.