

# 健康だより

記載なしは原則圏保健医療センター ☎77・1133

※記事中の「保存版あやせ健康だより」は3月に全戸配布しています。届いていないときは保健医療センターへ

**あやせ24時間健康相談** 医師や保健師などが、心や体の健康相談に24時間応じます。フリーダイヤル ☎0120・1192・61。

## 乳幼児健診と健康相談

▶場所 保健医療センター (記載のあるものを除く)

区分	月日	受付時間	対象など
8～10か月児健診	生後8～11か月未満。場所は委託医療機関(市ホームページに一覧あり)		
4～5か月児健診	8月5日(水)	13:00～13:20	27年3月生まれ
	8月27日(木)		
1歳6か月児健診	8月6日(木)	13:00～14:00	26年1月生まれ 26年2月生まれ
	9月3日(木)		
2歳児歯科健診	8月27日(木)	9:00～9:30	25年8月生まれ 25年9月生まれ
	9月10日(木)		
3歳6か月児健診	8月20日(木)	13:00～14:00	24年1月生まれ 24年2月生まれ
	9月17日(木)		
1歳児歯科育児相談	8月7日(金)	9:00～9:20	26年7月生まれ 26年8月生まれ
	9月4日(金)		
子ども健康相談	8月4日(火)	9:30～11:00	育児相談を希望の方
	8月19日(水)		

## 乳がん・子宮がん検診

9月19日(土)保健医療センター。市内在住の女性対象(詳細は下表参照)。受診票など持参(検診日の1週間前までに郵送)。☎8月12日～9月2日の8時30分から同センター ☎77・1133、77・1111(検診申し込みの旨を伝えてください)か直接(申込順)。70歳以上の方、生活保護・市民税非課税世帯の方などは負担金が免除されるので、詳しくは保存版あやせ健康だよりを見てください。

コース	受付時間	定員	負担金	対象・年齢
乳がん	A 乳エコー(超音波)	40人	900円	30～39歳
	B 視触診とマンモグラフィ2方向	25人	2400円	40～49歳
	C 視触診とマンモグラフィ1方向	25人	1900円	50歳以上
D 子宮がん(器具挿入の細胞診)	①9時30分 ②13時30分	100人	900円	20歳以上
E 乳エコー(A)+子宮がん(D)		40人	1800円	30～39歳
宮乳がん併用子	F 乳がん(B)+子宮がん(D)	25人	3300円	40～49歳
	G 乳がん(C)+子宮がん(D)	25人	2800円	50歳以上

※申し込み開始日は電話がつながりにくいことがあります ※マンモグラフィは、授乳中や生理前1週間～生理終了は受診できないほか、断乳後約6か月は受診できない場合があります ※乳がん検診は、ペースメーカー使用者や乳房内に注入物がある方は受診できません ※各項目につき4月～来年3月に1回の受診です ※検診車での検診時のみ未就学児対象の保育があります(要事前相談)

## 胃がん・大腸がん・肺がん検診と日曜がん集団検診(胃・大腸・肺)

▶①胃がん・大腸がん・肺がん検診②日曜がん集団検診(胃・大腸・肺)  
▶日程 ①9月5日(土)・8日(火)②10月4日・18日の各日曜日▶場所 ①保健医療センター②市役所会議室▶対象 市内在住で来年3月31日現在40歳以上の方▶持ち物 受診票など持参(検診日の1週間前までに受診開始時間の通知と併せて郵送)▶☎ いずれも8時30分から同センター ☎77・1133、77・1111(検診申し込みの旨を伝えてください)か直接(申込順)①5日の検診は8月3日～21日、8日の検診は8月5日～25日②4日の検診は8月4日～9月15日、18日の検診は8月14日～9月30日▶その他 70歳以上の方、生活保護・市民税非課税世帯の方などは負担金が免除されるので、詳しくは保存版あやせ健康だよりを見てください

コース	A 胃・大腸・肺	B 胃・大腸	C 胃	D 大腸	E 肺
定員	50人	30人	30人	40人	35人
負担金	2200円	1600円	1100円	500円	600円
受診開始時間	男性①8時30分から ②9時から 女性①9時30分から ②10時から ③10時30分から				

※申し込み開始日は電話がつながりにくいことがあります ※大腸がん検診は生理中の受診ができません ※各項目につき4月～来年3月に1回の受診です

## 市医師会医療機関の臨時休診(8月)

医療機関名	臨時休診日	医療機関名	臨時休診日
あやせ眼科	未定	さとうこどもクリニック	13日(木)～15日(土) 20日(木)～22日(土)
あやせ整形外科・眼科	13日(木)～20日(木)	島田外科・内科	12日(水)～19日(水)
市川医院	14日(金)・15日(土) 24日(月)～27日(木)	菅原医院	12日(水)～15日(土)
緒方医院	17日(月)～20日(木)	たけだこどもクリニック	20日(木)～22日(土)
おかもと小児科	15日(土)～22日(土)	共ヶ岡診療所	13日(木)～20日(木)
かしわざクリニック	13日(木)～15日(土)	比留川医院	10日(月)～15日(土)
紀医院	10日(月)～15日(土)	茂木産婦人科医院	3日(月)～5日(水)
佐々木クリニック	24日(月)～29日(土)	吉崎医院	10日(月)～17日(月)

※詳細は、各医療機関にお問い合わせください

## 学童期対象の予防接種

学童期を対象に二種混合(沈降精製ジフテリア破傷風混合トキソイド)と日本脳炎の予防接種を実施しています。対象年齢と回数は次のとおりです。対象年齢の「未満」は、誕生日の前々日となります。▶二種混合 11～13歳未満1回▶日本脳炎 9～13歳未満1回(平成7年4月2日～19年4月1日生まれの方は、特例措置として20歳未満まで規定回数の4回接種のうち残りの回数分を接種することができます)▶場所 委託医療機関(市内は保存版あやせ健康だより参照。座間・海老名・大和市の医療機関でも接種可)▶持ち物 保険証、母子健康手帳(予診票は医療機関にあり)▶注意 要保護者同伴

## 離乳食カミカミ教室

8月28日(金)10時～11時30分、保健医療センター。離乳食の話と試食、身体測定。講師は管理栄養士、保健師。9～12か月児の保護者対象。母子健康手帳持参。定員20人(申込順)。☎8月4日から同センター。

## 口腔がん無料検診

9月17日(木)10時～16時30分、保健医療センター内休日歯科診療所。大和歯科医師会会員と口腔外科学会専門医による口腔がん検診と口の相談。定員45人(抽選)。☎封書で、住所・氏名(ふりがな)・性別・生年月日・電話番号・「口腔がん検診希望」と明記し、8月31日までに必着で ☎242-0018大和市深見西2-1



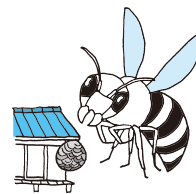
–25同歯科医師会事務局へ郵送。当選者にははがきで通知します。☎同事務局 ☎046・263・0681。

## スズメバチの駆除費を一部補助

人に危害を及ぼす恐れのあるスズメバチを駆除するため巣を除去した場合、費用の一部を補助しています。スズメバチが営巣している建物か敷地の、管理者か所有者対象。単年度で申請者1人につき1回。同一敷地内に巣が2個以上あっても1件。補助額は除去費用(消費税除く)の1/2で1万円を限度。☎領収書発行日から30日以内にスズメバチ駆除費と記載された領収書・巣の写真(駆除前・後)・印鑑を持参し、保健医療センターへ直接。

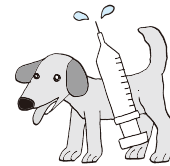
## スズメバチの見分け方

- ①巣は円形で出入口が1つ
- ②胸と腹のくびれが明確
- ③直線的に飛び足は垂らさない



## 狂犬病予防注射・登録

犬の飼い主は、毎年4月～6月の間に一度、狂犬病予防注射を受けさせなければなりません。注射後は注射済票の交付を受けてください。手数料は1頭550円。



## 健康ひとくちメモ

### ～食中毒に注意～

食中毒は、梅雨明けから夏場にかけて多く発生します。日本の夏は高温多湿で、食中毒菌にとって絶好の環境となります。

最近注目されている食中毒菌カンピロバクターは、鶏や豚、牛の腸に潜んでいて、感染力が強く、少量の摂取で感染します。加熱が不十分な鳥刺しや鳥のたた

きなどは、特に注意が必要です。症状は主に下痢や腹痛、吐き気があります。

予防には日常的な衛生管理が必要で、食肉は75℃以上で1分以上加熱してください。また、基本的な予防策として、手洗いも効果的です。親指や指の間、指先は洗い残しやすい箇所なので、丁寧に洗いましょう。

正しい知識を身に付け、毎日の生活の中で食中毒を予防しましょう。