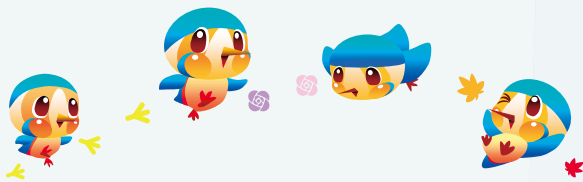
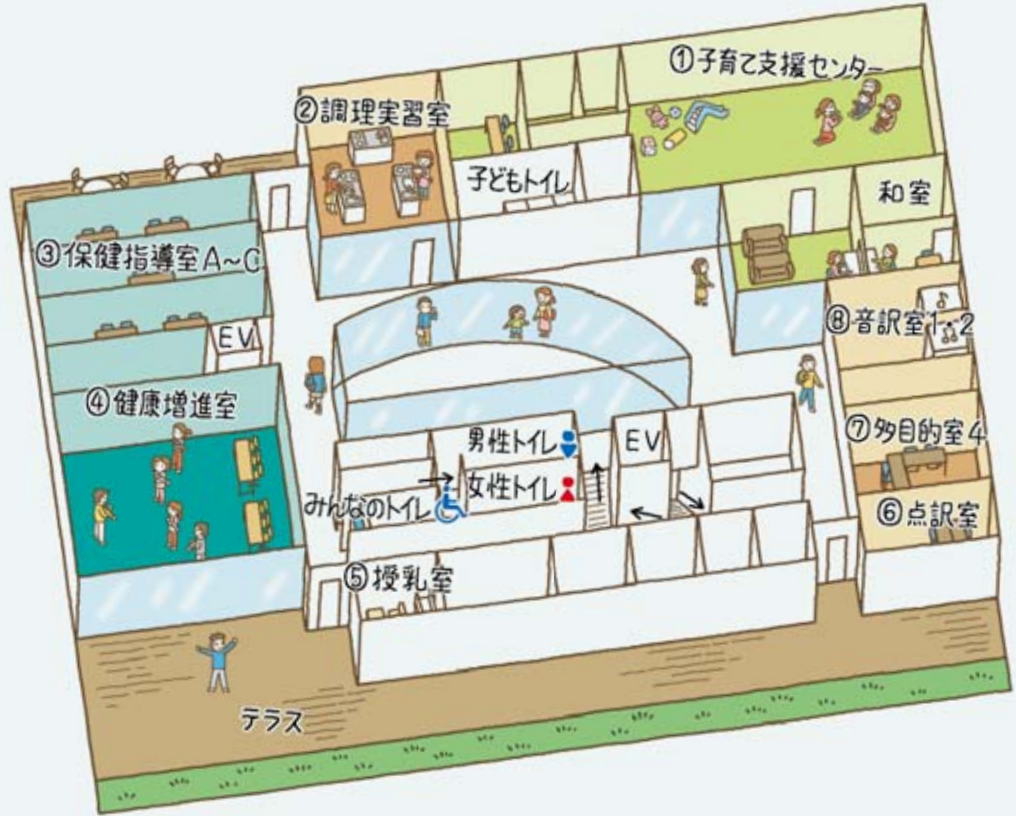


保健福祉プラザ 案内図

※案内図はイメージです
 ※★印の付いている部屋については、一般に貸し出しています。詳しくは特集3面を見てください

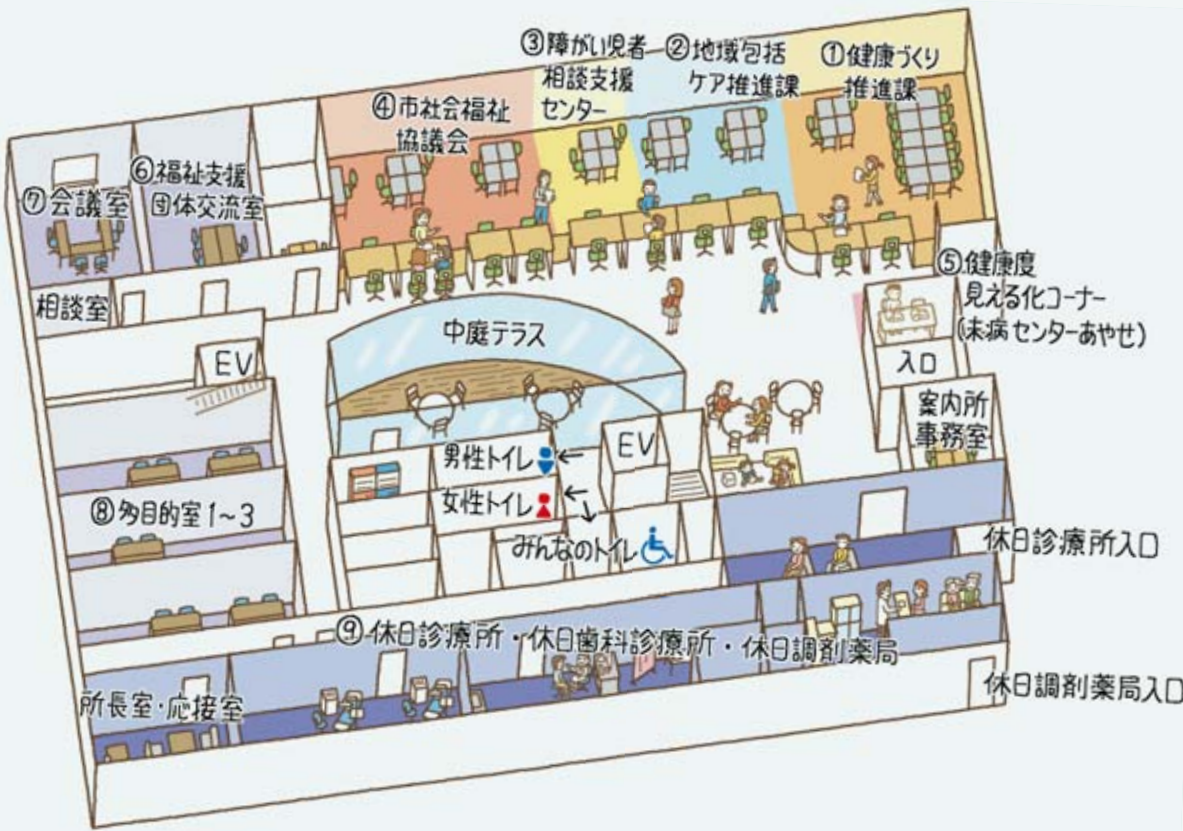
2 階

- ① 子育て支援センター
親子の交流を深める場の提供、子育て講座、親子で参加できるイベントなどの開催
- ② 調理実習室★
- ③ 保健指導室A～C
- ④ 健康増進室
乳幼児健診、健康相談・講座などを行うスペース
- ⑤ 授乳室
- ⑥ 点訳室
- ⑦ 多目的室4★
- ⑧ 音訳室1・2



1 階

- ① 健康づくり推進課
妊娠・出産・子育て総合相談、乳幼児健診、健康相談・講座、健康診査、がん検診、予防接種、犬の登録など
- ② 地域包括ケア推進課
高齢者に関する相談
在宅療養推進室
医療と介護が必要な高齢者の相談
基幹型地域包括支援センター
介護予防の相談、権利擁護相談
- ③ 障がい児者相談支援センター
障がい児者に関する相談
- ④ 市社会福祉協議会
ボランティア活動・地域福祉活動の支援
- ⑤ 健康度見える化コーナー(未病センターあやせ)
体組成計・血管年齢計などによる健康度測定
- ⑥ 福祉支援団体交流室
福祉団体の交流などのためのミーティングスペース
- ⑦ 会議室★
- ⑧ 多目的室1～3★
- ⑨ 休日診療所・休日歯科診療所・休日調剤薬局
休日における比較的軽微な症状の応急処置



休日診療所が保健福祉プラザに移転

10月8日(日)から、綾瀬休日診療所、綾瀬休日歯科診療所、綾瀬休日調剤薬局が、保健医療センターから保健福祉プラザへ移転します。移転に合わせて、診療時間が延長され、右の表のとおり各受付時間に変更となります。

休日診療所は、休日における比較的軽微な症状の応急処置を行う場所です。後日、専門医などを受診する必要があります。

保健医療センター(10月からは健康づくり推進課) ☎ 77・1133。



診療場所	受付科目	受付日	受付時間	☎
綾瀬休日診療所	内科 小児科	日曜日・祝日 ・年末年始 (12月30日 ～1月3日)	9:00～11:30 14:00～16:30 19:00～21:30	77・5315
綾瀬休日歯科診療所	歯科	日曜日・祝日 ・年末年始 (12月29日 ～1月3日)	9:00～11:30 13:30～15:30	79・1818
綾瀬休日調剤薬局	調剤薬局	日曜日・祝日 ・年末年始 (12月29日 ～1月3日)	9:00～12:00 13:30～17:00 19:00～22:00	76・5388