

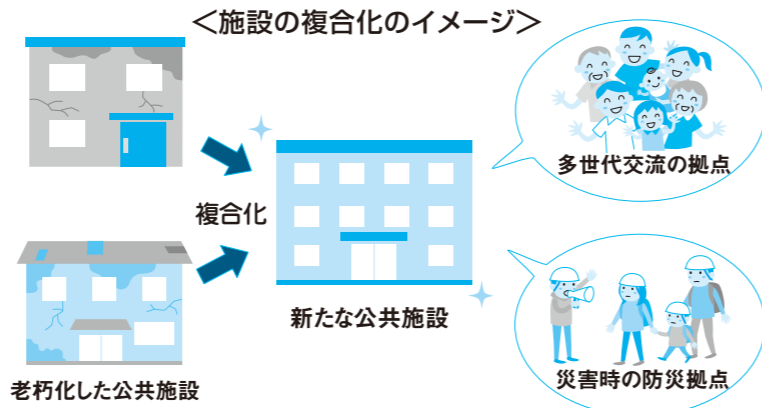
スリムな公共施設を目指して 公共施設マネジメント 地域別意見交換会

現在の公共施設は、今後一斉に老朽化を迎え、改修や建て替えに多くの費用が必要となります。人口減少や少子高齢化による社会保障費の増加や税収の減少などを考慮すると、今ある全ての公共施設を、将来も同じように維持することはできません。将来を見据えた上で、公共施設を維持管理・更新していく必要があります。

●公共施設マネジメント

公共施設マネジメントとは、維持管理コストの改善や施設の長寿命化など、公共施設の見直しを図る取り組みです。中でも最も重要なのは、数と量の適正化に向けた施設の統合・複合化ですが、ただ施設の数や面積を減らすだけではなく、いかに市民に気持ち良く利用してもらえるかについて考える必要があります。

「こんな施設なら利用する」という意見を集めながら、「多世代の方が交流でき、防災拠点としても活用できる、



魅力ある公共施設を次世代へ引き継いでいく方法を考えなければなりません。

●地域別意見交換会を開催

今後の全市のモデルとするため、施設の複合化に取り組むことを検討している施設に関して、表のとおり地域別意見交換会を開催します。

市民の皆さんと公共施設の課題を共有し、協働して公共施設マネジメントに取り組みます。施設の効果的・効率的な利活用の方策について、意見を聞かせてください。

☎企画課 ☎70・5635

地域別意見交換会の日程

時	場	複合化検討施設
8/17(土) 10:00~11:30	早園地区センター	早川自治会館・早園地区センター
8/17(土) 15:00~16:30	吉岡地区センター	吉岡自治会館・吉岡地区センター
8/18(日) 10:00~11:30	綾北福祉会館	綾北福祉会館・寺尾綾北自治会館
8/18(日) 15:00~16:30	北の台地区センター	蓼川自治会館・北の台地区センター



児童扶養手当など 利用者は年1回の届け出を

子育てを支援する次の制度を利用している場合、継続して利用する資格があるか審査するため、年1回の届け出が必要です。届け出をしないと手当や助成を受けられなくなります。対象者は、子育て支援課へ直接届け出てください。詳しくは、7月下旬に郵送した書類を参照してください。

☎同課 ☎70・5664

児童扶養手当(現況届)

▶ 児童扶養手当(ひとり親家庭の方への手当)

を受けている方(所得制限での支給停止者を含む)

▶ 期間 8月1日~30日 ▶ 印鑑、手当証書

特別児童扶養手当(所得状況届)

▶ 特別児童扶養手当を受けている方(所得制限での支給停止者を含む) ▶ 期間 8月9日~9月11日 ▶ 印鑑、手当証書、家族全員分の個人番号(マイナンバー)が分かるもの

ひとり親家庭等福祉医療証(現況届)

▶ ひとり親家庭等福祉医療証を受けている方 ▶ 期間 8月9日~9月10日 ▶ 印鑑、同医療証、健康保険証(カードの場合は対象者全員分) ▶ その他 児童扶養手当の現況届を行った方は、医療証の届け出を省略可

「地域」について考えよう

あやせ地域づくりカレッジ



あやせ地域づくりカレッジを、表のとおり開催します。

全6回の継続的な学習により、地域のさまざまな問題・課題に対し、多くの人が役割を担いながら主体的・積極的に活動することができる「地域福祉力」の向上につなげます。

先進地の視察(フィールドワーク)や講義、ワークショップなどを通じて、参加者それぞれが事業案を作成します。

▶ 定員 20人(申込順) ▶ 費用 2000円(視察時の昼食代は別途徴収) ▶ 申込 8月1日~9月4日に福祉総務課 ☎70・5613 ▶ その他 公開講演会はどなたでも参加していただけます(定員80人)

▶ 同課

回	時・場	内容
1	9/18(水) 13:30~16:00 保健福祉プラザ	<ul style="list-style-type: none"> 開校式、オリエンテーション 公開講演会 「福祉活動で広げる地域のつながり」 講師：法政大学法学部 教授 名和田 是彦さん
2	9/27(金) 9:30~16:00 茅ヶ崎市	<ul style="list-style-type: none"> まちづくりスポット茅ヶ崎視察 「植物でつながる出会い」 講師：イーハトーブ湘南 会長 塩崎 裕子さん 「企業×NPOが生み出すイノベーション」 講師：認定NPO法人まちづくりスポーツ茅ヶ崎 事務局長 秦野 拓也さん
3	10/7(月) 13:30~16:00 保健福祉プラザ	<ul style="list-style-type: none"> 公開講演会 「子育て支援から地域をつくる」 講師：認定NPO法人さくらんぼ前理事長 伊藤 保子さん 「住民参加でつくる地域のくらしの足」 講師：認定NPO法人かながわ福祉移動サービスネットワーク 理事長 清水 弘子さん
4	10/22(火・祝) 9:00~16:00 横浜市港北区	<ul style="list-style-type: none"> おでかけバスと地域で連携するNPO 「地域のNPO等との座談会」 参加団体：NPO法人フラットハート(障がい者就労支援カフェ)、ギャラリー&スペース弥平(地域のレンタルスペース)、認定NPO法人びーのびーの(おやこの広場)、コミバス市民の会(おでかけバス運行) 「菊名おでかけバスの説明と試乗」
5	11/11(月) 13:30~16:00 保健福祉プラザ	<ul style="list-style-type: none"> ワークショップ 「第4回までの振り返り」「地域の課題を発見する」 講師：大久手計画工房 伊藤 雅春さん
6	11/25(月) 13:30~16:30 保健福祉プラザ	<ul style="list-style-type: none"> 課題別ワークショップ・研究発表 「地域課題の解決プロジェクトを提案する」 講師：大久手計画工房 伊藤 雅春さん 閉校式・修了証授与

参加者募集 あやせ創業スクール

市創業支援事業計画に基づく事業として、あやせ創業スクールを開催します。

講師は、ジャイロ総合コンサルティング(株) 渋谷雄大さんです。全5回のセミナーを受講した方は、法人設立時の登録免許税の軽減などの支援を受けたり、次年度の市の補助金公募に応募したりすることができます。

☎市役所視聴覚室 ☎創業を考えている方、創業1年以内の方、個人で創業して5年以内の方 ▶ 定員 30人(申込順) ▶ 綾瀬市商工会 ☎5000円 ▶ 同会 ☎78・0606

▶ 同会

回	時	テーマ	内容
1	9/29(日) 13:00~17:00	成功する創業の心がまえとは?	<ul style="list-style-type: none"> 成功する経営者と失敗する経営者の違い 小さく生んで大きく育てる創業のコツ 一歩踏み出すために何をしたら良いか? など
2	10/6(日) 13:00~17:00	失敗しない仕事の作り方とは?	<ul style="list-style-type: none"> 失敗しないビジネスモデルって何? 成功している創業事例から学ぶ あなたの強みをビジネスに結びつけてみよう!
3	10/13(日) 13:00~17:00	売れて儲かる仕組みを作ろう!	<ul style="list-style-type: none"> お客様が増える売れる仕組みってなに? 小さく試して、大きく育てるお客づくり お客が増えるターゲットの探し方 開業資金の集め方とクラウドファンディング
4	10/20(日) 13:00~17:00	売れるSNSとHP・ブログ活用	<ul style="list-style-type: none"> 人柄で選ばれる時代のネット戦略とは? SNSを使ったお客様づくりの具体策 Twitter, Instagram, ブログ活用術など
5	10/27(日) 13:00~17:00	売れるチラシ・名刺づくりのコツ	<ul style="list-style-type: none"> 地域のお客を増やすアナログ販促のコツ チラシ、名刺の作成 ビジネスプランを話してみよう!