

認知症について考える 世界アルツハイマーデー



9月21日は世界アルツハイマーデーです。1994年9月21日、スコットランドのエジンバラで開催された国際アルツハイマー病協会国際会議で、会議初日であるこの日を「世界アルツハイマーデー」とすることが宣言されました。この日に合わせて、世界中で認知症への理解を深める取り組みが行われています。

本市も、各地域包括支援センターで認知症に対するさまざまな取り組みをしています。ぜひ、この機会に認知症について考えてみませんか。

☎地域包括ケア推進課 ☎77・1116

認知症介護者教室

認知症の基礎知識と症状への対応方法を学びます。講師は認知症サポート医の吉崎明彦さんです。

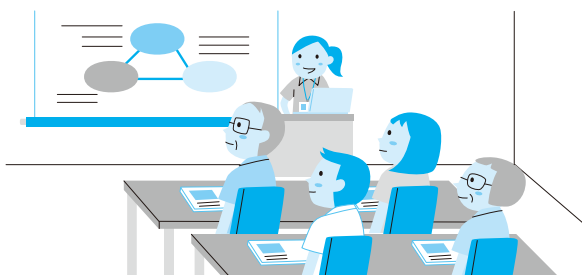
☎9月12日(木)10時～12時 ☎地域交流館はなね(上土棚南) ☎20人(申込順) ☎9月2日～11日に地域包括支援センター泉正園 ☎70・1888

認知症サポーター養成講座

表の日時で、認知症サポーター養成講座を開催します。認知症に対する理解を深め、対応方法を学びます。

☎各20人(申込順) ☎9月2日～開催日前日に電話

時	場	申
9/20(金) 10:00～11:30	北の台地区センター	地域包括支援センターメイプル ☎38・5906
9/25(水) 10:00～11:30	寺尾いずみ会館	地域包括支援センター杜の郷 ☎76・8866
9/26(木) 10:00～11:30	道志会老人ホーム(早川城山)	道志会地域包括支援センター ☎70・1166



認知症カフェ(らくらくカフェ、カフェ結)

認知症の方や家族が気軽に参加し、情報交換や相談ができる場として、表の日時で「認知症カフェ」を開催します(途中入退場可)。

☎認知症の方と家族、認知症に関心のある方 ☎9月2日～開催日前日に電話



時	場	申
9/13(金) 10:00～11:30	地域包括支援センターメイプル(大上)	地域包括支援センターメイプル ☎38・5906
9/17(火) 13:30～15:00	道志会老人ホーム(早川城山)	道志会地域包括支援センター ☎70・1166
9/19(木) 10:00～11:30	特別養護老人ホーム杜の郷(寺尾南)	地域包括支援センター杜の郷 ☎76・8866
9/20(金) 13:30～15:30	保健福祉プラザ	綾瀬市社会福祉協議会 ☎77・8166 ※申し込み不要

救急業務・医療に理解を

9月9日は「救急の日」

救急業務・医療に対して理解と認識を深め、救急医療関係者の意識を高めるため、9月9日は「救急の日」と定められました。この日を含む日～土曜日の1週間を「救急医療週間」としています。



必要とする人のために 救急車の利用は適正に

救急車は、けがや病気などで緊急に医療機関へ搬送しなければならない人のためのものです。昨年の救急出動件数は4232件で一昨年比258件増、搬送人員は4009人で一昨年比291人増となりました。搬送に至らなかった件数は259件ありました。

緊急でない人が利用すると、本当に必要とする人の元へ、遠くの消防署から出動することになります。現場への到着が遅れるだけでなく、全ての救急車が出動してしまうと救われるべき命が救えなくなる可能性があります。

■救急車の誤った利用例

- 親を病院に連れていけないので連れて行ってほしい
- 病院へ行く車が無い(タクシーの代わり)
- 救急車で早く医師に診てもらえる
- 病院の場所が分からないーなど

救急車を必要とする人の命を確実に救うために、緊急性がない場合は、交通機関などを利用してください。傷病者の様子や事故の状況などから、病院への搬送が必要な場合は、迷わず119番通報してください。

☎消防総務課 ☎76・0119

緊急時でも適切に対応できる 医療体制を整備

けがや病気などで緊急の場合、いつでも、どこでも適切な治療が受けられるように、医療機関の診療時間以外でも受けられる、症状の軽い人への応急処置や重症者の入院治療などの救急医療体制を整えています。詳しくは3月に全戸配布したあやせいきいき健康だよりをご覧ください。

☎健康づくり推進課 ☎77・1133



あやせ 救急フェア



心肺蘇生法や応急手当、初期消火の体験ができるほか、救急車や消防車両を展示します。

☎9月7日(土)10時～15時 ☎綾瀬タウンヒルズショッピングセンター(深谷中)
☎消防総務課 ☎76・0119

