



〈広報あやせ共通ルールなど〉

時日時 場場所 対対象 定定員 持持ち物 費費用(明記なしは無料) 主主催 申申し込み方法(明記なしは申し込み不要) 問問い合わせ先 電電話 FAX ファクス MAIL Eメールアドレス URL ホームページアドレス ●あやせわんばくプラザ対象事業 小小学生以下参加可能事業

- ファクスでの問い合わせは、記事にファクス番号を記載してあるもの以外は、宛先に担当課名を明記しFAX70・5701へ送信してください
- 催しなどで公共施設にお出掛けの際は、環境負荷低減のためコミュニティバスなどの公共交通機関を利用してください
- 広報まちかど特派員や市民からの情報などを、市ホームページの「あやせネットニュース」とフェイスブックで発信しています
- 「広報あやせ」は、綾瀬市シルバー人材センター会員が配布しています。お手元に届かない場合は、同センター☎70・3088へ連絡してください



今月の納税などー納期限は10月31日(木)ー

- 固定資産税・都市計画税(第3期)
  - 国民健康保険税(第5期)
- 納税は口座振替が便利です。手続きは通帳と通帳印を持参し、金融機関窓口で。
- ☎収納課☎70・5612
  - 後期高齢者医療保険料(第4期)
  - ☎保険年金課☎70・5617



仕事探しはジョブスポットあやせ

専門相談員が就職を支援  
時月～金曜日(祝日・振り替え休日を除く)8時30分～12時・13時～17時 場市役所1階☎76・0986

アクティブ・シニア応援窓口

仕事、ボランティア、地域活動、サークルなど、活動・交流の場を紹介  
時月～金曜日(祝日・振り替え休日を除く)9時～12時・13時～17時 場市役所1階☎市内在住で60歳以上の方など☎70・5633(予約優先)

催し

市民ホールコンサート  
渡辺美輪子さんのサクソフォンと半澤尚美さんのピアノによる「物語」より「小さいロバ」「荒れ果てた城」「テーブルの下で」、「Be My Love」他時10月18日(金)12時25分～12時50分 場市役所1階市民ホール☎生涯学習課☎70・5670

唐池祭  
模擬店、バザー、祭り広場など。前日までバザー用品の提供受け付け。時10月27日(日)10時～14時(雨天決行。荒天時、中止になる場合あり) 場児童養護施設唐池学園(吉岡)☎同学園☎78・0012

アクティブ・シニア応援出張窓口  
仕事、ボランティア、地域活動、サー

クルなど、活動・交流の場を紹介。  
時10月19日(土)・20日(日)10時～16時 場綾瀬タウンヒルズショッピングセンター(深谷中)☎市内在住で60歳以上の方など☎アクティブ・シニア応援窓口☎70・5633(予約優先)

おはなし会と読み聞かせ講座  
楽しい絵本の選び方や読み方のコツの学習と実演。前半はおはなし会、後半は講座で、どちらかだけでも参加可。講師は絵本作家・コーディネーターで語り手の「こがようこ」さん。時間と場所は表のとおり。時10月24日(木)☎未就学児と保護者☎図書館☎77・8191

時	場
10:00～10:30	大上サロン室
11:20～11:50	綾南サロン室
15:20～15:50	子育て支援センター

※駐車場が少ないので、交通機関の利用や乗り合いのご協力をお願いします

朝一番徳の市  
焼きたてのパンや手作り豆腐、新鮮な野菜などを販売。11月のイベントはミカン詰め放題。時11月3日(日・祝)6時30分から(雨天決行) 場オーエンス文化会館駐車場☎綾瀬市商工会☎78・0606

ファミリー秋祭り  
パンケーキなどの飲食コーナー、お楽しみくじ(先着順)、活動紹介、自主製品販売、押し花体験など。時11月3日(日・祝)10時30分～14時(小雨決行) 場地域活動支援センターファミリー(深谷上)☎同センター☎70・7282

おもちゃの病院  
「おもちゃの病院あやせ」の会員が壊れたおもちゃを修理。修理できない場合もあるので、詳しくはURL ayase.moraimon.com 時11月3日・17日の各日曜日13時～15時 場リサイクル

ラザ同病院あやせ事務局☎080・7177・9677

映画「ピア」上映会  
在宅医療と介護をテーマにした映画の上映会。時11月6日(水)19時～20時40分(18時開場) 場海老名市文化会館(同市)☎335人☎神奈川県高齢者福祉施設協議会、県央東部4市地区福祉施設連絡会☎特別養護老人ホーム杜の郷：岸本☎76・3800

募集

あやせ工場  
「あやせ工匠塾」精密板金技能  
企業の垣根を超えた交流と精密板金技術の継承。師匠は野口勲さん、渡邊正さん。詳細は要問い合わせ。時10月30日～12月4日の各水曜日18時～20時(全6回) 場(株)野口製作所(深谷南)☎市内製造業に勤め、1年以上の精密板金経験のある方☎作業着、手袋、電卓、定規、筆記用具など☎

6人(申込順)費1万2000円☎工業振興企業誘致課☎70・5661

普通救命講習会  
心肺蘇生法・AEDの使用方法など応急手当ての基本を修得。時11月12日(火)9時～12時 場消防本部講堂☎市内在住・在勤・在学中で中学生以上の方☎20人(申込順)費216円(人工呼吸用マスク代。持参の方は無料)☎10月16日～11月5日に消防総務課☎76・0119

親子で楽しむランチ会  
親子で一緒に簡単な調理や食の体験をし、規則正しい食生活や栄養バランスの取れた食事の大切さを学習。①、②ともメニューは同じ。時①11月12日(火)11時～12時30分②11月16日(土)11時～12時30分 場保健福祉プラザ☎市内在住で①は2歳～3歳、②は3歳以上の未就学児と保護者



(初めて参加する方優先、10月の回に参加した方は参加不可)☎各10組(申込順)。①は2歳未満、②は3歳未満の子の保育あり(☎各2人。申込順)☎飲み物、手拭き、おしぼり☎10月16日～11月5日に子育て支援センター☎77・1121か直接

楽しく子育てしよう!! ～イライラ子育てからの脱出～

怒鳴らない子育てや、褒めるコツを学習。時11月15日、11月29日の各金曜日10時～12時 場保健福祉プラザ☎市内在住で1歳8か月～就学前の子どものがいる保護者☎12人(申込順)。1歳8か月～就学前の子の保育あり☎10月16日～11月8日に子育て支援センター☎77・1121か直接

ふれあいランチ会

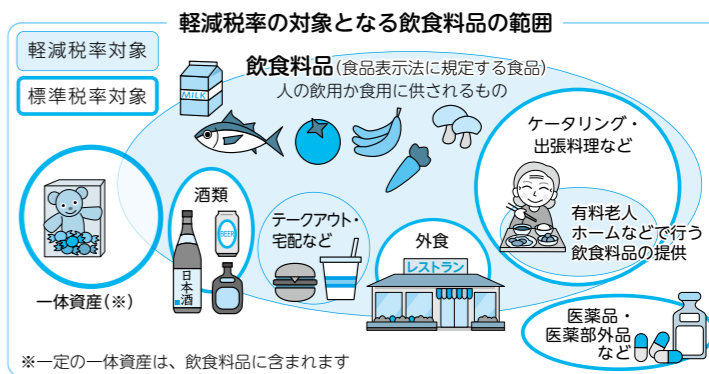
食事を共にすることで参加者同士の交流を深める。時11月15日(金)11時30分～13時15分 場保健福祉プラザ☎市内在住で主に65歳以上の方☎15人(申込順)費200円☎10月16日から地域包括ケア推進課☎77・1116

くらしの消費生活相談 新聞と飲食料金は8% 消費税の軽減税率制度

消費税と地方消費税の税率が8%から10%に引き上げられると同時に、消費税の軽減税率制度が実施されました。軽減税率の対象品目は、新聞と飲食料品です。

- 新聞とは、一定の題号を用い、政治、経済、社会、文化などに関する一般的事実を掲載する週2回以上発行されるもので、定期購読契約に基づくものをいいます
- 飲食料品とは、食品表示法に規定する食品(酒類は除く)をいい、一定の一体資産(\*)を含みます  
※おもちゃ付き菓子のように、食品と食品以外のものがあらかじめ一体となっている資産で、その一体となっている資産の価格のみが掲示されているものをいいます

テークアウトや宅配なども軽減税率の対象ですが、酒類、外食、ケータリング(有料老人ホームで行う飲食料品の提供は除く)、医薬品や医薬部外品は、対象外となり、10%に引き上げられます。



例えば、イトインスペースがあるコンビニなどは店内や外のベンチで飲食する場合は10%となり、飲食せず持ち帰れば8%となります。ファストフード店などは店内で食べると10%、テークアウトすれば8%となります。共に購入時の意思確認で判断されます。その後の消費者の動向によって、適用税率が変わることはありません。

☎消費税軽減税率電話相談センター☎0120・205・553(土・日曜日、祝日を除く9時～17時)