

手話通訳者養成講座

聴覚障がいのある方の公的機関での手続きや通院時に手話通訳を行う市登録手話通訳者を目指す方向けの講座です。**新型コロナウイルス感染症の影響で中止となりました**。障がい福祉課☎70・5623か直接

神奈川県障害者スポーツ大会 水泳競技会(身体・知的障がい者)

時7月5日(日)場さがみはらグリーンプール(相模原市中央区)市内在住の13歳以上で、身体障害者手帳か療育手帳を取得か取得に準じる障がいのある方☎5月18日までに障がい福祉課☎70・5623か直接

子育て講座 親子の絆づくりプログラム「赤ちゃんがきた!」

育児の喜びや困りごと、親としての迷いなどを話し合いながら、これから**新型コロナウイルス感染症の影響で中止となりました**。子育て支援センター☎77・1121

77・1121か直接

日にち	内容
6/16	新しい出会い
6/23	赤ちゃんのいる生活
6/30	赤ちゃんとの接し方
7/7	親になること

公民館のイベント情報

●課題解決セミナーPart1「親子で語る食品ロス」～おいしく、楽しく、ごちそうさま～

食品ロスの現状を知り家庭で出来る取り組み方法を親子で学ぶ。時表の名**新型コロナウイルス感染症の影響で中止となりました**。中央公民館☎77・8181

10時から講座名、氏名、電話番号を同館☎77・8181、FAX 79・0141かMAIL kouza@ayase-manavi.net

月日	内容
6/6	・ヘンゼルとグレーテル風紙芝居の上演 ・なぞなぞカルタに挑戦
6/20	・暮らしの中の食品ロス ・賞味・消費期限の話
7/4	・食材を使い切る簡単料理(調理実習) ・食品ロスしない我が家の家訓

綾瀬市ファミリーサポートセンター 援助会員講習会

援助活動をするために必要な子どもの事故と安全、小児看護の基礎知識、

子どもの心身の発達と遊び、栄養と食事、ファミリーサポートセンター事業の概要について学ぶ。時6月29日(月)9時25分～15時場保健福祉プラザ**新型コロナウイルス感染症の影響で中止となりました**。綾瀬市ファミリーサポートセンター事務局☎77・1121

お知らせ

コンビニ交付サービスの停止日

システムメンテナンスのため、5月2日(土)～6日(水・振休)の終日、コンビニ交付サービスを停止します。サービスの再開は5月7日(木)6時30分からです。☎市民課☎70・5668

工業統計調査に協力を

6月1日時点で、工業統計調査を実施します。調査票の内容を統計資料作成以外の目的に使用することは一切

あやびい探し

今月号の広報あやせに「あやびい」は何羽いるかな?探して送ってください。正解者の中から抽選で5人に、限定あやびいマグネットが当たります。申クイズの答え、郵便番号、住所、氏名、年齢、電話番号、広報あやせを読んだ感想を明記し、5月15日までに必着で、〒252-1192市役所秘書広報課へ郵送かMAIL wm.705606@city.ayase.kanagawa.jp(各号1人1回) ☎同課☎70・5606



※写真に写り込んでいるあやびいを除く、全てのあやびいが対象。変身しているあやびいやベビーあやびいも対象

[4月1日号の答え: 7羽]



広報まちかど特派員 「まち特」始動

令和2年度の広報まちかど特派員を委嘱しました。同特派員は、地域の催しなどを取材する市民記者です。撮影などに協力をお願いします。同特派員への取材希望は秘書広報課へ連絡してください(取材できない場合もあります)。

☎同課☎70・5606



「まち特」提供の本誌16面掲載の「街角アルバム 四季折々」



ありません。県知事が任命した統計調査員が調査票を持って訪問します。インターネットを利用する方法でも回答できますので、ご協力をお願いします。時5月中旬から市内の事業者が4人以上で製造業を営む事業所☎文書法務課☎70・5609

市長選挙立候補予定者事前説明会

立候補を予定している方が、本人の承諾を得て推薦の届け出の手続きをする方は必ず出席してください。時5月26日(火)13時30分から場市役所315会議室時立候補予定者の印鑑(認め印可)、筆記用具定立候補予定者1人につき3人まで☎選挙管理委員会事務局☎70・5646

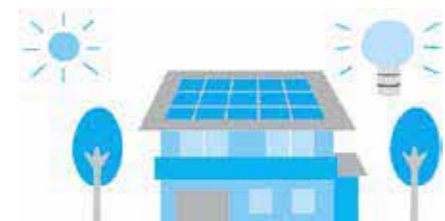
善意に感謝

市に寄せられた東日本大震災の義援金は3月末で4526万4899円です。引き続き来年3月31日(水)まで募金を受け付けています。皆さまのご協力をお願いします。場市役所、綾北福祉会館、南部ふれあい会館、保健福祉プラザ☎日本赤十字社神奈川県支部綾瀬市地区☎福祉総務課☎70・5613

太陽光発電設備の共同購入希望者

県では、希望者を募り、一括して発注することで太陽光発電設備を安く購入することができる共同購入事業を実施しています。☎市内在住の個人、市内に事業所などを有する法人など☎6月3日までにURL group-buy.jp/solar/kanagawa/homeの申し

込みフォームに必要事項を入力☎かながわ みんなのおうちに太陽光キャンペーン事務局(県協定締結事業者: アイチューザー(株))☎0120・216・100(固定電話)☎0570・076・100(携帯電話・PHS。平日の10時～18時)



不審な不用品回収業者に注意を

「家庭のごみをなんでも回収します」と放送しながら巡回している車や、チラシを配布している業者がいます。そういった業者は無許可で業務を行っていることが多く、処分費の高額請求、不法投棄や不適正処理などのトラブルが報告されています。不審な業者は利用しないでください。☎リサイクルプラザ☎70・5667

6月1日は「人権擁護委員の日」～特設人権相談を実施します～

近隣とのトラブル、子どものいじめ、暴力などの人権に関わる問題の相談。法務省から委嘱された身近な地域の相談員が、**新型コロナウイルス感染症の影響で中止となりました**。市民課☎70・5605

に掲載)。時6月1日(月)10時～12時・13時～15時場市役所305会議室☎市民課☎70・5605

「広報あやせ」を外国語で配信 音声読み上げにも対応

「広報あやせ」はインターネットで多言語で配信しています。対応言語は、英語・ベトナム語・ポルトガル語・スペイン語・中国語・タイ語・ハンブル・インドネシア語の8言語です。外国籍の友人などがいたら、ぜひ案内してください。☎秘書広報課☎70・5606



「光・食・文化の祭典～Ayase Base side Festival～」(ABF) 中止のお知らせ

5月16日に開催を予定していた「光・食・文化の祭典～Ayase Base side Festival～」(ABF)は、新型コロナウイルス感染症の影響で中止になりました。

☎同祭典実行委員会事務局(商業観光課内)☎70・5685

ほかに、同様にイベントなどが中止となっている場合があります。

市ホームページで確認するか、各担当へ問い合わせてください。

市民からのお知らせ

7/1号原稿は5/22締め切り

市職員採用試験(保育士)の説明会を開催します



☎職員課☎70・5607

令和2年度採用試験の概要説明のほか、職員による職場紹介・体験談、個別相談会などを予定しています。受験を検討している方はぜひ参加してください。

時5月23日(土)9時～12時30分場大上保育園定30人(申込順)申件名を「職員採用試験説明会申込み(保育士)」とし、氏名、電話番号、住所区分(市内・市外・県外のいずれか)を明記して、5月1日～20日に同課MAIL wm.705607@city.ayase.kanagawa.jpか電話

