

6月は環境月間



6月は、身近な環境から地球環境への関心を高め、環境にやさしい暮らしを実践する「環境月間」です。私たちの日頃の行動が、地球環境を守る大きな力につながります。

環境保全課 ☎70・5619

省エネ行動を実践しよう ～あやせエコっと21 キャンペーン～

地球温暖化の原因の一つである二酸化炭素の排出を抑制するため、「あやせエコっと21（家庭編）推進キャンペーン」を行います。

キャンペーンには4つのコースがあり、各コースに重複して応募できますが、当選は1人1回となります。市内在住で各コースの条件を満たせば応募でき、抽選で賞品が当たります。

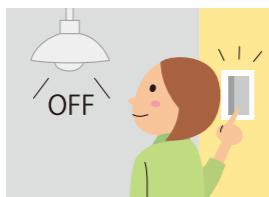
抽選結果は、11月14日開催予定の「あやせ環境展」で掲示します。同展終了後は、市役所に掲示するほか、市ホームページにも掲載します。賞品は同展か、同展終了後1か月間、あやせ環境ネットワーク事務局で応募券と引き換えに進呈します。

同ネットワーク、市 6月1日～10月30日9時～12時15分・13時～17時に同事務局（環境保全課内）へ直接

同事務局 ☎70・5619

節電コース

小まめな消灯などを心掛け、節電をしましょう。熱中症予防のため、エアコンは適切に使用してください。



内容 6～9月分いずれかの電気使用量が前年同期より削減できていること
① 電気使用量の確認ができるもの（使用量のお知らせなど）1か月分を1口（最大4口まで）として、必要事項と節約のために工夫した点を窓口で応募用紙に記入し提出。使用量のお知らせなどは受け付け後返却

LED電球交換コース

LED電球を積極的に使用し、環境にやさしいエコライフを実践しましょう。



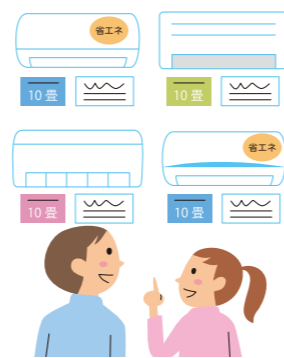
内容 申込期間中にLED電球に買い換えること

② LED電球1点につき、購入場所が市内個人商店の場合は3口、市内チェーン店などの場合は2口、市外店や通信販売の場合は1口（何口でも可）として購入したことが確認できる領収書（レシート可）を提出。領収書などは受け付け後返却

省エネ型家電製品（3品目）買換えコース

消費電力が少ない家電製品に買い換えて、環境負荷の少ない暮らしを実践しましょう。

内容 申込期間中に、エアコン・テレビ・冷蔵庫のいずれかを、省エネ型に買い換えること
① 家電製品1点につき、購入場所が市内個人商店の場合は5口、市内チェーン店などの場合は3口、市外店や通信販売の場合は



1口（何口でも可）として省エネ型家電製品に買い換えたことを確認できる領収書（レシート可）と省エネ製品買換えナビゲーション「しんきゅうさん」の「かんたん比較」票を提出。領収書は受け付け後返却
② 「かんたん比較」票印刷方法 インターネットで「しんきゅうさん」を検索。トップ/省エネ製品買換えナビゲーション「しんきゅうさん」→さっそく比較してみる！→かんたん比較→製品情報を入力→比較→印刷

再配達防止コース

宅配便の再配達を少なくし、排気ガスを抑制しましょう。

内容 申込期間中に①宅配ボックスを購入・設置②時間指定・受取場所指定を利用—のいずれかを実践する
① ①購入場所が市内店の場合は3口、市外店や通信販売の場合は1口として宅配ボックスを購入したことが確認できるものを提示②時間指定・受取場所指定を利用したことが確認できるものを提示（3回の利用で1口）



生ごみ処理容器で ごみを減量化

生ごみ処理容器とは、電気で乾燥させたり、微生物の働きを利用して肥料にしたりすることで、生ごみを処理する製品のことで

市では、同容器を購入した方に、購入額の10分の9（上限5万円）を補助する補助制度や、電気式の同容器を無償で貸し出す貸与制度を設けています。詳細は市ホームページから確認してください。

同容器を使用することで、ごみの重さが約7分の1に減量します。「毎回水切りをするのは大変」「台所で生ごみが見えていると衛生的じゃない」と悩んでいる方は、利用してみたいかがでしょうか。

リサイクルプラザ ☎70・5667



上手に使うことで
ごみの減量化に
役立てたいわ

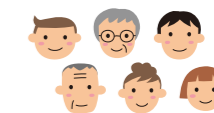


EMSを導入し、 環境負荷を低減しましょう

エネルギーマネジメントシステム(EMS)とは、電気やガスなどのエネルギーを見える化し、設備を最適に運用する仕組みです。事業所でEMSを導入することで経費削減につながります。エネルギー使用量が一定規模以上の事業者などは、県へ「事業活動温暖化対策計画書」の届け出が必要となります。事業の効率化を図りながら省エネに配慮し、環境にやさしい事業所を目指しましょう。

環境保全課 ☎70・5619

あやせ環境展 実行委員募集



11月14日に開催予定のあやせ環境展の内容検討や運営などを行う実行委員を募集します。同展は、市民活動団体や企業、学校などが参加し、工作教室や環境保全活動の紹介、環境保全に関する啓発をするものです。

任期 6月～同展実績報告終了
会議 平日の昼間に5回程度、1回につき1時間30分程度を予定
対 市内在住・在勤・在学で16歳以上の方
① 6月12日までに環境保全課 ☎70・5619

同課



JAさがみ 年金受取5大特典

- 特典① JAさがみで年金を受け取ると「特典」がいっぱい!
- 特典② 誕生日プレゼント
- 特典③ JAマル得定期貯金
- 特典④ ATM手数料キャッシュバック!
- 特典⑤ 退職金専用定期貯金「のぞみ」がさらにお得に

くわしくは、お近くのJAさがみ各支店へお問い合わせください。
綾瀬市指定金融機関

JAさがみ

綾瀬支店 綾瀬市深谷上1-4-10 ☎79-0001
綾北支店 綾瀬市寺尾中1-17-25 ☎78-1014
綾西支店 綾瀬市綾西3-5-2 ☎78-7171
綾南支店 綾瀬市上土郷中2-17-37 ☎76-7311
早瀬支店 綾瀬市小園24-1 ☎77-5411

Ayase Berry Garden あやせベリーガーデン

ブルーベリー・ブラックベリーの摘み取り農園

開園期間：6/3～8/31（月・火定休）
バック販売・加工品販売・地方発送承ります
詳しくはHP「あやせベリーガーデン」検索
お問い合わせ：080-5505-8810