

公共施設の催しなど(7月)

図書館のおはなし会

絵本の読み聞かせ、紙芝居など。

☎ 同館 ☎77-8191

名称	場	日にち	時間	対
図書館おはなし会		中止	10:30~11:00	未就園児
おはなしの森	中央公民館	中止	11:00~11:30	年長児~小学生
図書館子どもおはなし会		11:30	11:30	幼児~小学校低学年
北の台おはなし会	北の台地区センター	11:30	11:30	幼児~小学生
おはなしコロポックル	寺尾いずみ会館	11:00	11:00	未就園児
いずみおはなし会		中止	15:30~16:00	幼児~小学生
おはなしくれよん	南部ふれあい会館	中止	10:30~11:00	未就園児

新型コロナウイルス感染症の影響で中止となりました
☎ 図書館 ☎77-8191

くらし相談

相談の名称(相談無料)	時(祝日・振り替え休日の閉庁日は除く)・相談内容など	問
法律相談(弁護士)	毎週水曜日13:00~16:30(予約は前週の相談日8:30から)	市民課 ☎70-5605
夜間法律相談(弁護士)	7/9(木)・7/22(水) 18:00~20:30(予約は前週の木曜日8:30から)	
司法書士相談(司法書士)	7/21(火) 13:00~16:00。不動産登記、成年後見人の手続きなどに関する事(予約は1か月前の相談日8:30から)	
行政書士相談(行政書士)	7/6(月) 13:00~16:00。相続・遺言・各種許認可の書類作成に関する事(予約は1か月前の相談日8:30から)	
不動産相談(専門相談員)	7/20(月) 13:00~16:00。不動産に関する事(予約は1か月前の相談日8:30から)	
ひとり親家庭の相談(母子・父子自立支援員)	毎週火~金曜日9:15~12:15・13:00~17:00。暮らし、子ども、就職、福祉資金貸し付けなど	子育て支援課 ☎70-5664
障がい児者相談(専門相談員)	10:00~15:00。障がい児者の生活全般について。月曜日:精神障がい、水曜日:発達障がい、木曜日:精神障がい・身体障がい(隔週)、金曜日:知的障がい・児童相談	障がい児者相談支援センター ☎77-1118
障がい者就労相談(専門相談員)	毎週火曜日10:00~15:00。障がい者の就労のための相談、面接同行、職場訪問など	
在宅療養相談(医師、薬剤師、保健師)	毎週月~金曜日8:30~17:00。在宅での医療や介護に関する心配事など	地域包括ケア推進課 ☎77-1116
成年後見制度専門相談(社会福祉士)	毎月第4金曜日13:30~15:30。成年後見制度の概要、手続き方法、活動に関する事など(予約は相談日の5日前まで)	
DV専門相談(専門相談員)	毎週月~金曜日10:00~12:15・13:00~16:45。配偶者などからの暴力について	市民課 ☎70-5605
行政相談(行政相談委員)	7/13(月) 13:00~16:00。国などの行政に関する意見や苦情	
人権身上相談(人権擁護委員)	7/13(月) 13:00~16:00、305会議室。近隣トラブル、いじめ、暴力など	
保育入所相談(保育コンシェルジュ)	毎週月~金曜日9:00~12:15・13:00~16:00。保育所ほか子どもの預け先など	子育て支援課 ☎70-5615
高齢者に関する介護、福祉、健康に関する電話相談や訪問依頼、一人暮らし高齢者の心配事など	毎週月~金曜日9:00~17:00。蓼川・大上在住の方対象	地域包括支援センターメイプル ☎38-5906
	毎週月~金曜日8:30~17:00。寺尾北・中・本町・南・釜田・西・台在住の方対象	地域包括支援センター杜の郷 ☎76-8866
	毎週月~金曜日9:00~18:00。小園、小園南、早川、早川城山、綾西、吉岡、吉岡東在住の方対象	道志会地域包括支援センター ☎70-1166
	毎週月~金曜日8:30~17:30。深谷、深谷南・中・上、落合北・南、上土棚北・中・南、本蓼川在住の方対象	地域包括支援センター泉正園 ☎70-1888
消費生活相談(専門相談員)	毎週月・火・木・金曜日10:00~12:00・13:00~16:00。訪問販売・商品のトラブルなど(電話可)	消費生活センター ☎70-3335
教育相談	毎週月~金曜日8:30~17:00。子どもの教育・生活に関する心配事、悩みなど	教育研究所 ☎79-0222
青少年相談(MAIL:wm.777830@city.ayase.kanagawa.jpでも可)	毎週月~金曜日9:00~17:00。子ども・若者(市内在住・在勤・在学の中学校卒業~29歳)の悩み、非行、ひきこもりなど	青少年相談室 ☎77-7830
障がい児相談(専門相談員)	毎週月~金曜日8:30~17:00。発達が気になる児童や心身に障がいのある児童について	もみの木園 ☎76-6770
空き家相談	毎週月~金曜日8:30~12:15・13:00~17:00。空き家を所有か管理している方で、管理や売却、相続などに関する事 ※新型コロナウイルス感染症の影響により、電話での相談受付となります	都市計画課 ☎70-5625

子育て支援センター

☎ 同センター ☎77-1121



名称	場	日にち	時間	内容	対
栄養相談	大上サロン室	7/6(月)	9:30~12:00	栄養士による栄養相談	乳幼児
	綾南サロン室	7/9(木)	13:00~16:00		
赤ちゃんデー	綾南サロン室	毎週水曜日	13:30~15:30	身体計測、離乳食の相談	2~8か月児
	大上サロン室				
健康支援	子育て支援センター	7/14(火)	9:30~12:00 13:00~16:00	身体計測、栄養相談、	2か月~乳幼児
	大上サロン室	7/17(金)			
	綾南サロン室	7/20(日)			
園庭開放	綾南サロン室	毎週水曜日	9:30~11:45	お遊戯、体操など	3か月~乳幼児
	大上サロン室	毎週水曜日	9:30~11:45		
移動サロン	綾北福祉会館	7/21(火)	10:00~11:30	体操、手遊び、身体計測、栄養相談など	3か月~乳幼児
	北の台地区センター	7/27(月)			
幼児サロン	中央公民館	7/3(金)	10:00~11:30	運動遊び、読み聞かせ	2歳~幼児
よちよちサロン	中央公民館	7/13(月)	10:00~11:30	運動遊び、読み聞かせ	歩行~1歳11か月児
赤ちゃんサロン	中央公民館	7/30(木)	13:30~15:00	身体計測、栄養相談など	3か月~未歩行児
公園ひろば	蓼川公園	7/2(木)	10:30~11:00	地域の親子との交流、親子遊びなど	3か月~乳幼児
	寺尾中央公園	7/9(木)			
	小園西公園	7/16(木)			
	ぞうさん公園	休み			

新型コロナウイルス感染症の影響で中止となりました
☎ 子育て支援センター ☎77-1121

児童館

●ながぐつ児童館 ☎77-9992

名称	日にち	時間
わくわくサロン	7/9(木)	11:00~12:00
ちびっこたいそう・ダンスであそぼう	7/22(水)	10:00~11:00
みんなでスポーツ	7/29(水)	13:30~15:00

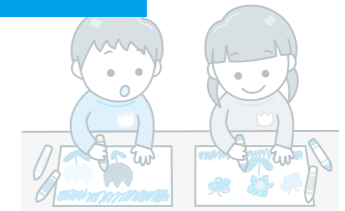
●寺尾児童館 ☎77-9993

名称	日にち	時間
きれいな字を書こう(定12人)	7/4(土)	14:00~15:00
ちびっこたいそう・ダンスであそぼう	7/10(金)	10:00~11:00
おたのしみ会	7/18(土)	14:00~15:00
おおきな絵を描こう(定25人)	7/25(土)	13:30~15:00

●小園児童館 ☎77-9994

名称	日にち	時間
ちびっこたいそう・ダンスであそぼう	7/15(水)	10:00~11:00
みんなで絵を描こう	7/18(土)	13:30~15:00
母と子のおはなし会	7/20(月)	10:30~11:20
ひよっこ	7/31(金)	10:30~11:30

新型コロナウイルス感染症の影響で中止となりました
☎ ながぐつ児童館 ☎77-9992、寺尾児童館 ☎77-9993、小園児童館 ☎77-9994



きれいな字を書こう ☎ 幼児~小学3年生(幼児は保護者同伴) ☎ 飲み物、鉛筆、消しゴム ☎ 6月17日9時から寺尾児童館へ電話か直接(申込順)
おおきな絵を描こう ☎ 幼児~小学生(幼児は保護者同伴) ☎ 汚れても良い服装で飲み物、手拭きタオル ☎ 6月17日9時から寺尾児童館へ電話か直接(申込順)

※駐車場が少ないので、公共交通機関の利用や乗り合いのご協力をお願いします

