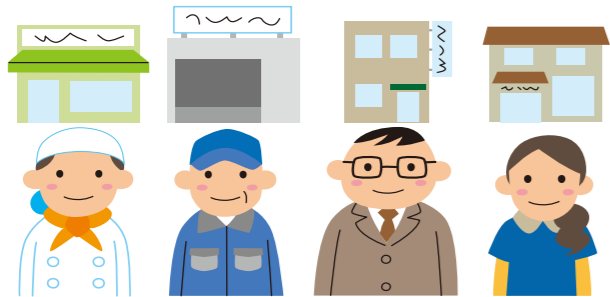


HOT & ほっと

あやせのこと、何でも知りたい…

頑張る“ものづくり”中小企業を支援 各種補助金を実施



市内の製造業を営む中小企業の持続的な事業展開を支援するため、次の補助制度を実施します。ぜひ利用してください。

■工業振興企業誘致課にある申請書(市ホームページからダウンロード可)に記入し、必要書類を添えて、各補助金の受付期間に〒252-1192市役所工業振興企業誘致課へ郵送か直接

☎同課 ☎70・5661

■中小企業強靱化推進補助金

▶**対**▷Aコース 新たな事業展開やビジネスモデル構築などを目的に行う、製造現場強靱化、新技術開発、商品開発、企業間連携強化などに要する経費▷Bコース デジタル化や生産性向上のために導入する設備などに要する経費

▶**補助額** 補助対象経費の3分の2以内で、Aコース1000万円、Bコース300万円が上限

▶**受付期間** 4月5日～5月21日

▶**その他** 要事前相談。中小企業診断士による審査で採択企業決定(認証制度取得による審査加点あり)

■受注拡大支援補助金

▶**対** ホームページ作成、SEO対策、製品PR動画作成、製品カタログ作成などに要する経費

▶**補助額** 補助対象経費の3分の2以内で20万円が上限

▶**受付期間** 4月5日～5月14日(受付期間内に予算額以上の申請があった場合は抽選)

▶**その他** 優先採択枠あり

■ダイバーシティ経営推進補助金

▶**対** 女性や障がい者が働きやすい職場環境を整備するために必要な経費

▶**補助額** 補助対象経費の3分の2以内で80万円が上限

▶**受付期間** 4月5日～5月14日(受付期間内に予算額以上の申請があった場合は抽選)

■中小企業活性化事業補助金

▶**対**▷①見本市等出展事業 見本市出展に要する経費(オンライン見本市を含む)▷②経営アドバイザー事業(公財)神奈川産業振興センターが実施する経営アドバイザーに支払う経費▷③産業財産権取得事業 産業財産権の取得に要する経費▷④企業間及び産学公連携事業 新技術・製品の共同研究などのために要する経費

▶**受付期間** 4月1日から(予算の範囲内で申込順)

▶**その他** 補助額などの詳細は市ホームページを確認

■ものづくり人材育成補助金

▶**対** 市が指定する研修機関で受けた研修受講料

▶**補助額** 補助対象経費の2分の1以内で1社20万円が上限

▶**受付期間** 4月1日から(予算の範囲内で申込順)



あやせわーどればーと 異文化の理解に向けて (ラオス編)

市内に暮らす外国人市民は4番目に多いのは、ラオス国籍の方です。3月1日現在で278人と、外国人市民の6.6%を占めています。

ラオスはベトナムとタイに接し、面積は日本の本州とほぼ同じで、気候は雨季と乾季があります。

首都のヴィエンチャンは緑が多く、「森の都」とも呼ばれています。首都近くを流れるメコン川の水力発電による近隣国への売電事業は、ラオスの貴重な経済基盤となっています。豊富な水資源を生かした稲作も盛んです。

ラオスは2020年に外交樹立65周年を迎えた親日国

です。江戸時代には朱印船貿易で象牙や毛皮などの取引があり、煙管の「籬ささ」と呼ばれる部分の名前はラオス産の竹を使用していたことが由来といわれています。

主食は日本と同じくコメです。首都では食の多様化により洋食を食べる機会も増えましたが、現在でも冠婚葬祭などの場ではもち米が食べられています。日本をはじめ各国の技術協力や資金援助などで安定的なコメ生産が可能となり、2000年以降は国内自給を達成しています。

2018年に後発発展途上国の卒業要件を満たしたラオス。今後、さらなる発展が期待されます。

☎市民活動推進課 ☎70・5657



もち米のなかでも最高級とされる色米

新商品開発や販売促進などを支援 商業者支援事業補助金

市内商業の活性化と振興を図るため、次の補助制度を実施します。今年度は補助率などを拡充しているため、ぜひ利用してください。予算の範囲内で申込順に受け付けします。

■商業観光課にある申請書(市ホームページからダウンロード可)に記入し、必要書類を添えて、4月5日から同課へ直接

☎同課 ☎70・5685

■空き店舗活用事業補助金

▶**対** 小売業、飲食サービス業、生活関連サービス業で市内に店舗を開設か創業者の方

▶**補助額** 市内の空き店舗を活用して出店する際に必要な経費[①工事を伴う改装費(市内事業者へ要発注)②設備購入費③販売促進に係る広告宣伝費④6か月分

の賃料]の2分の1以内で、上限50万円

▶**改装完了期日** 交付決定日～来年1月31日

■商品開発事業補助金

▶**対** 市内に事業所のある小売業、飲食サービス業などの中小企業者で、本市の特色を生かした魅力ある商品を開発し、販売開始から1年以内のもの

▶**補助額** 新商品開発に要した経費(①原材料費②パッケージやラベルなどの開発費)の3分の2以内で、上限10万円

■販売促進事業補助金

▶**対** 市内に事業所のある小売業、飲食サービス業などの中小企業者で、広告や宣伝により、販売促進を図るもの

▶**補助額** 新商品や主力商品の販売促進に必要な経費(①出店経費②広告など宣伝費)の3分の2以内で、上限10万円



市職員を募集します 行政・土木(大学卒程度)

☎職員課 ☎70・5607

次のとおり市職員を募集します。

▶**試験区分など** 表のとおり▶**第1次試験日** 5月9日(日)▶**場** 市役所会議室など▶**申**

▶**期間** 4月2日～9日(必着)▶**方法** 市ホームページから電子申請か簡易書留▶**受験案内・申込書配布** 職員課(土・日曜日は市民課)、保健福祉プラザ(市ホームページからダウンロード可)▶**その他** 詳細は受験案内参照。新卒者向けの採用試験は別途お知らせします

試験区分(レベル)	採用予定人数	受験資格	採用予定時期
行政(大学卒程度)	若干名	平成3年4月2日～平成11年4月1日生まれで、最終学校を既に卒業した方	7月1日以降
土木(大学卒程度)		昭和63年4月2日～平成11年4月1日生まれで、学校教育法に規定する大学の土木に関する学部が学科を既に卒業した方	

広告 リフォームするなら
体験型ショールーム完備

綾瀬市の **リフォーム専門店**

ショールーム 床材・照明コーナー

リフォーム屋本舗

本社・ショールーム
綾瀬市深谷中9-16-47

水漏れ・床貼り・外壁塗装など、おうちの困りごとは

0120-704-814

オーエンス文化会館の主催・共催事業ご案内

綾瀬寄席 **5月15日(土)** 午後2時開演 発売中!

映画「プラスチックの海」5月29日(土)に上映決定!
上映時間 ①10:30～ ②14:00～ ¥500 / 当日券のみ

綾瀬市オーエンス文化会館 **お問い合わせ**
0467-77-1131