

「あやせ目久尻川歴史文化ゾーン」に活用 目久尻川流域の 歴史文化資料を 募集します

生涯学習課 ☎70・5637



市内を南北に流れる目久尻川流域には、旧石器時代から現在に至る約4万年の人々の生活の痕跡が凝縮されているとともに、日本の原風景を思い起こさせる景観が広がっています。

これらの目久尻川流域の歴史文化資源を一体的に活用した地域の誇りづくりや、地域の活性化と交流促進につなげるため、2年度から「あやせ目久尻川歴史文化ゾーン」事業を推進しています。

事業を進めていくため、市で保有している資料以外にも、皆さんが持っている歴史文化資料が必要不可欠です。

歴史文化資料を持っている方や所在を知っている方は、ぜひ、同課まで連絡してください。

併せて、同課では、同事業を推進するため、動画を公開しています。動画は湘南工科大学の協力により作



昭和29年 吉岡の堀之内橋付近にある山王社の夏祭り

成しました。詳しくは、市ホームページをご覧ください。

集めている資料

目久尻川流域（小園・早川・綾西・吉岡地区）の歴史文化資料
※時代は問いません

【資料の内容】

古地図、古文書や古記録、写真、記念誌（学校、地域など）、その他、伝統文化など昔の目久尻川流域を知ることができる資料

※資料は一度借りて、どのような資料なのか記録（写真撮影）してから返却します



昭和35年 早川の武者寄橋付近

資料の活用方法など

目久尻川流域に広がる歴史文化資源にまつわる事業に活用します。

※原則として、借りた資料をもとに、一般に公開します

新消防庁舎
落成1周年記念

YouTubeで動画を 公開しています



市消防本部では、昨年3月7日の消防記念日に運用を開始した市新消防庁舎の1周年を記念して動画を公開しています。

新型コロナウイルス感染拡大防止のため、落成式や内覧会が中止になりましたが、消防庁舎の施設などを公開することで、市民のみなさんに安全と安心を届けることを目的に作成しました。動画撮影や編集などは全て、職員が手掛けています。

迫力ある映像に加え、仮眠室や厨房など普段はなかなか見ることができない部分にも注目してみてください。

URL <https://youtu.be/Oztimadln0E>

消防総務課 ☎76・2112

安心と安全のために

危険ブロック塀や 木造住宅などの 耐震化費用を補助

国土計画課 ☎70・5625



危険なブロック塀など

地震などによる災害を未然に防止するために、危険なブロック塀などを撤去したり、撤去後に安全な工作物を設置したりする費用の一部を補助します。

◆条件 所定のブロック塀等点検表により、危険性があると認められるブロック塀などを所有や管理している方で、次の項目全てに該当①塀などが通り抜けできる道路に面している②市税を滞納していない③塀などが高さ60cmを超えるもので、おおむね40cm以下にする工事(撤去部分へのフェンスなどの設置は可)④市内施工業者が行う工事⑤着工予定の工事(着手済みは対象外)

◆補助金額 表のとおり

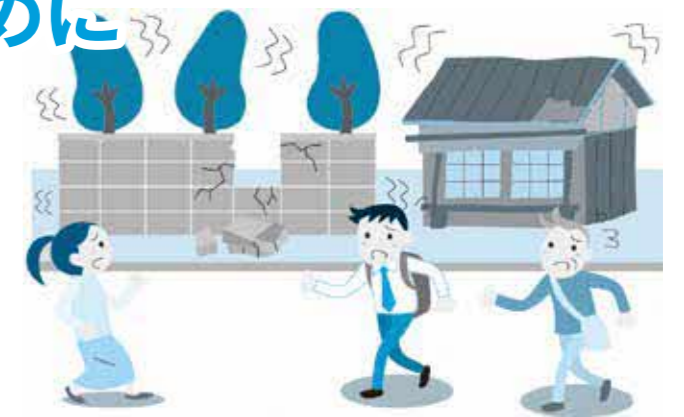


木造住宅

耐震診断費用の一部を補助し、強度不足と判定された場合は、耐震設計費と改修費や耐震シェルター設置の費用の一部を補助します。

◆条件 昭和56年5月31日以前に建築された一戸建て住宅、2世帯住宅、店舗・事務所兼用住宅(昭和56年6月1日以降に増築工事に着手し、増築部分の延べ面積が既存部分の2分の1未満の木造住宅を含む)で次の項目の全てに該当する住宅①地上2階建て以下の木造住宅②市税の滞納がない市民が、自ら所有し居住する住宅

◆補助金額 表のとおり



◆その他 工事着手前に同課へ要相談

補助区分	撤去		撤去後の安全な工作物などの設置	
	補助割合	限度額	補助割合	限度額
通学路に面している場合	撤去に要した費用(税抜)の10/10	20万円	設置に要した費用(税抜)の10/10	30万円
通学路以外の道路に面している場合	撤去に要した費用(税抜)の1/2	20万円	設置に要した費用(税抜)の1/2	30万円
限度額合計	50万円			

◆その他 補助対象工事額は消費税除く

補助項目	補助割合	限度額
耐震診断	2/3	4万円
耐震設計*	2/3	8万円
耐震改修*	2/3	100万円
工事監理*	2/3	6万円
耐震シェルター設置*	2/3	18万円

※耐震診断の結果で総合評価1.0未満

“開けず”に換気できるドア

リシェント玄関ドア・勝手口ドア

ドアの鍵を開けたまま採風できる上、格子があるので防犯対策もバッチリ! また、採風部分には網戸がついているので虫の侵入がありません。勝手口タイプもあります



窓廻り・水廻りのご心配はお気軽にご相談下さい

フリーダイヤル 0120-33-5643

“さわらず”に水が出る水栓

タッチレス水栓ナビッシュ

レバーに触らず、手をかざすだけで吐水・止水。浄水機能付きもあります。また、電源工事不要の乾電池式もあります。グースネックスタイルで、大きな鍋も無理なく洗えます



窓まわり・水まわりの Specialty

有限会社 ティー・エスラウンド

〒252-1108 綾瀬市深谷上8-3-30

ティーエスラウンド 検索

市役所 HP からどうぞ