

HOT & ほっと

あやせのこと、何でも知りたい…

土・日曜日には「おいしい」が大集合 市内の公園にキッチンカー が出店します

☎みどり公園課 70・5627



10/2・3・16・17 綾瀬スポーツ公園

11/6・7・20・21 城山公園

12/4・5・18・19 風車公園

公園の魅力向上や賑わいの創出を目指した取り組みとして、移動販売車(キッチンカー)の実証実験を行います。あやせフードトラック協会の協力の下、県内で出店している人気店やピザ、ハンバーガー、クレープなどの出店を予定しています。

綾瀬にやって来るキッチンカーの、できたての料理をテイクアウトして食べてみませんか。詳しくは、市ホームページをご覧ください。
※出店する店舗は変更・追加がある可能性があります

店舗名	主な販売品目	内容
しるくろ〜ど	コーヒー	インドやコスタリカ、東ティモールなどのハイグレード豆を使った、自家焙煎の深煎りコーヒーを販売しています。コーヒーに合わせて選んだ菓子、手作りアクセサリーや雑貨もあります。
ハワイアンフードトラックH&H	ガーリックシュリンプ	ハワイのローカルフードからインスピレーションを受けた、創作料理があります。ガーリックシュリンプやスパムむすびなど、南国にいる気分を味わえます。
モンレーヴ	ソイガバオライス	「身体に優しく美味しい」をコンセプトに、大豆ミート(肉のように見立てた大豆の加工食品)を使った料理や自家製のドリンクなどを提供しています。
パリカール	クレープ	湘南藤沢小麦粉、金子養鶏場の卵など、丁寧に育てられたこだわりの食材を使った、モチモチの生地のクレープを販売しています。無農薬の紅玉(青森産)を皮ごと使用したクレープなどが人気です。



しるくろ〜ど



ハワイアンフードトラックH&H



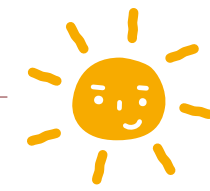
モンレーヴ



パリカール



あやせ歴史めぐり ～市内文化財ゆうゆう探訪～



☎生涯学習課 70・5637

目久尻川流域の文化財をテーマに、早川城跡、五社神社、済運寺、吉岡遺跡群、神崎遺跡について、市史跡ガイドボランティアの会による解説を聞きながら、市マイクロボスで巡ります。

見学をしながら綾瀬の歴史を感じてみませんか。詳細は、市ホームページをご覧ください。

▶時 10月16日(土)①9時～11時50分②13時10分～16時(荒天中止。2回とも内容は同じ)▶集合時間・場所 ①8時50分、②13時に市役所正面玄関▶定 各10人(未就学児不可。申込順)▶持 歩きやすい服装・靴▶申 10月1日9時から生涯学習課



早川城跡



五社神社



済運寺



吉岡遺跡群



神崎遺跡



あやせわーどれぽーと 通訳サービスについて

本市には9月1日時点で、4163人53か国の外国籍の方が生活しています。

さまざまな言語を話す外国人市民のために、市では毎月6回、9時から13時まで行政通訳を配置し、窓口での手続きの補助を行っています。通訳を担当するのは、外国につながりを持つ市民ボランティアの方です。対応言語は、ポルトガル語・スペイン語・ベトナム語・英語の4言語で、窓口での通訳業務のほか、市が発行する通知文書の翻訳も実施しています。

現在行っている、市の新型コロナワクチン接種会場には、言葉の壁の低減のため、案内表示に多言語を併記しているほか、テレビ電話機能付きのタブレット翻訳機を設置しています。

☎市民活動推進課 70・5657



新型コロナワクチン接種会場の案内表示