

四季折々

署名記事はまちかど特派員から。

市ホームページの「あやせネットニュース」にも掲載中。

皆さんからの写真・情報もお待ちしています。

☎秘書広報課 ☎70・5606

オーエンス文化会館創設40周年・ 市文化団体連盟創立50周年記念祭

12月4日・5日に、オーエンス文化会館で同館創設40周年・同連盟創立50周年記念祭が行われました。2日間にわたり、41グループ、500人以上が参加し、きれいな舞台衣装を身にまとい、演歌、舞踊、民謡、フラダンス、ハワイアン音楽、詩吟などを披露しました。今後の発表も見に行きたいと思えます。

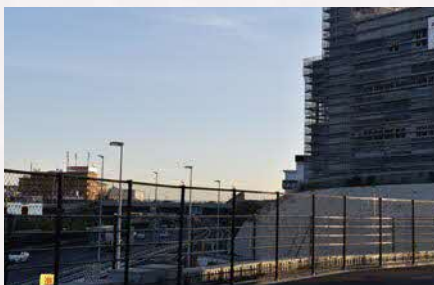
【篠塚常夫】



綾瀬スマートインターチェンジ周辺の様変わり

12月16日の朝、東名高速道路の綾瀬スマートインターチェンジの周辺では、物流倉庫などの巨大なビルが建設中で、ヘルメットを持った作業員が十数人ずつのグループになって工事現場に入っていき姿が見えました。上下線入り口や県道42号線の車も増え、以前と違った風景になりました。

【高橋元】



青空のもとで元気はつらつ

12月4日、春日原の一角で、ターゲット・バードゴルフをしている皆さんに出会いました。雲一つない青空のもとで富士や丹沢の山々をバックに、マスク姿の30人ほどの高齢者が元気はつらつとしていて、とてもすがすがしさを感じました。

【馬場正勝】



マユハケオモトの開花

12月11日、上土棚北の民家の庭先に、珍しいマユハケオモトの開花を見つけました。マユハケオモトの花は、たくさんの小花が集まって形作られています。この様子から「富福」という花言葉が生まれました。

【中島典敏】



城山公園の紅葉

黄色くなった大イチョウが見たくて城山公園に通いましたが、ある夜の雨風で、葉は落ちてしまい丸坊主。数日後の12月11日、イチョウは見事なじゅうたんを広げ、見上げれば見事な紅葉がカーテンのようです。大勢の親子が楽しんでいる様子を眺めながら歩いていたら、もう1本のイチョウの下には、実がたくさん落ちていました。【鈴木歩歩子】



人口と世帯 人口 83,304(前月比-15) 世帯数 34,955(前月比-12)(令和4年1月1日現在)

広報あやせNo.1197(2022年2月1日)
編集・発行 綾瀬市市長室秘書広報課
〒252-1192 綾瀬市早川550番地
☎0467・77・1111(代表)
FAX 0467・70・5701



広報まちかど特派員や市民からの情報などを、市ホームページの「あやせネットニュース」とフェイスブックで発信しています。



無料アプリ「カタログポケット」は、日本語のほか8カ国語にも対応し、音声読み上げ機能があるなど便利な電子ブックです。

開庁時間 原則(月)～(金)8時30分～17時

綾瀬市HP <https://www.city.ayase.kanagawa.jp>