

広報あやせ共通ルール
 時=日時 場=場所 対=対象 定=定員
 持=持ち物 費=費用(明記なしは無料)
 主=主催 申=申し込み方法(明記なしは

申し込み不要) 問=問い合わせ先 ☎=電話 FAX=ファクス
 HP=ホームページ ✉=Eメールアドレス
 ●=あやせわんぱくプラザ対象事業

ファクスでの問い合わせは、記事にファクス番号を記載してあるもの以外は、宛先に担当課名を明記し FAX70・5701へ送信してください

今月の納税など

～納期限は3月31日(木)～

■国民健康保険税(第10期)

納税は口座振替が便利です。手続きは通帳と通帳印を持参し、金融機関窓口で。問 収納課 ☎70・5612

■後期高齢者医療保険料(第9期)

問 保険年金課 ☎70・5617

■介護保険料(第10期)

問 高齢介護課 ☎70・5636

- 4月1日から、みずほ銀行、三井住友銀行での窓口納付はできなくなります。同銀行での口座振替は引き続き利用できます
- 4月1日から三井住友信託銀行での窓口納付、口座振替など公金の取り扱いができなくなります

仕事探しはジョブスポットあやせ

専門相談員が就職を支援

時 月～金曜日(祝日・振り替え休日を除く)8時30分～12時・13時～17時 場 市役所1階 問 ☎76・0986

アクティブ・シニア応援窓口

仕事、ボランティア、地域活動、サークルなど、活動・交流の場を紹介

時 月～金曜日(祝日・振り替え休日を除く)9時～12時・13時～17時 場 市役所1階 対 市内在住で60歳以上の方 問 ☎70・5633(予約優先)

お知らせ

いむろぐらす 市民スポーツセンター情報

●市内スポーツ施設臨時休館のお知らせ
 スポーツ施設指定管理者の変更に伴う業務作業のため、ご協力をお願いします。

時 3月31日(木)、4月1日(金) 終日 場 同センター、綾瀬スポーツ公園スポーツ施設・レストハウス、蓼川スポーツ広場、早川城山多目的広場、本蓼川テニスコート

●施設無料開放

利用できない施設があるので要確認。
 時 4月3日(日)9時～17時 場 同センター 対 市内在住・在勤・在学の方 持 運動着・靴、ラケットなど 申 当日8時30分から同センター ☎76・9292か直接

●同センター、野球場などの利用申し込み
 ▶6月分利用申し込み 4月1日(金)8時30分から市HP公共施設予約システムか同センター(4月1日は休館日)

▶7月分の利用抽選▶対 登録区分が「市民」「市民1/2超」の団体▶申 4月1日～15日に同システムか同センター(4月1日は休館日)

●トレーニング講習会

トレーニング室の器具の使用方法などの講習会。時 同センターで要確認 対 高校生以上の方(同室を初めて利用の方は必ず受講) 持 運動着、体育館履き

▶その他

新型コロナウイルス感染症対策のルールがあります。詳しくは同センターHP <https://nicspark.com/ayase/> を見てください(3月31日まで)

土地・家屋価格などの縦覧

4年度固定資産税・都市計画税の課税の根拠となる土地・家屋価格などの縦覧を、課税課で受け付けます。縦覧できる方は、固定資産税の納税者や納税管理人など(代理人は委任状が必要)です。個人番号カード(マイナンバーカード)、運転免許証など本人確認ができるものを持参してください。

自衛官募集

市では、自衛隊法第97条に基づき、広報誌への自衛官募集に関する記事掲載や、募集に関するポスター掲示などを行っています。

職種や募集内容など詳しくは、自衛隊厚木募集案内所 ☎046・400・2486

自衛官幹部候補生(陸・海・空)

- ▶時 4月23日(土)・24日(日)。24日は一般の飛行要員希望者のみ▶
- 場 未定▶対▶一般①大卒程度 22～25歳の方(大学卒業資格を持つ卒業見込みの方は20～21歳、修士課程修了資格を持つ卒業見込みの方は27歳まで可)②院卒者 20～27歳で修士課程修了資格を持つ卒業見込みの方▶歯科・薬剤科 20～29歳で専門の大学卒業資格を持つ卒業見込みの方(薬剤科は20～27歳)▶募集人数 若干名▶受付期間 4月14日まで▶詳細 要問い合わせ▶問 同募集案内所

催し・講座

あやせ市民芸術鑑賞事業

●市書道協会展

同協会による書道作品(隸、楷、行、草、仮名など)約23点を展示。時 3月22日(火)～26日(土)9時～16時30分(22日は13時から、26日は15時まで) 場 市役所7階市民展示ホール 問 生涯学習課 ☎70・5670

社交ダンス初心者教室

時 4月7日～28日の各木曜日10時～12時 場 中央公民館 対 初心者か同等の方 持 ダンスシューズか運動靴(上履き) 費 1回500円 主 市ダンス・スポーツ協会 申 同協会:井田 ☎78・7176

太極拳無料体験教室

やさしい太極拳の実技講習。時 4月9日・16日の各土曜日9時～11時(全2回) 場 中央公民館 対 市内在住・在勤・在学の方 定 20人(申込順) 持 運動着、上履き 主 市太極拳協会 申 4月8日までに同協会:早川 ☎080・1305・0249(16時以降)

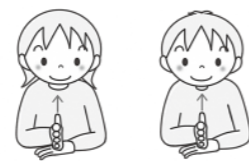
ストレスを感じない 楽しいごはん講座

乳幼児の食事での困りごとやその原因を探しながら、子どもが食べやすいメニューを紹介。簡単な試食あり。①、②とも内容は同じ。時 ①4月12日(火)

②4月16日(土)10時45分～11時30分 場 保健福祉プラザ 対 市内在住で3歳以上の未就学児と保護者(保護者のみの参加可) 定 各5組(申込順) 持 飲み物、手拭き、マスク 申 3月16日～4月2日に子育て支援センター ☎77・1121か直接

手話入門講座

市内在住のろう者と手話通訳者の指導の下、聴覚障がいに対する理解を深めながら、手話でのあいさつや自己紹介、日常生活の簡単な会話を習得。時 4月13日～5年2月15日の各水曜日10時～12時(全40回) 場 市役所会議室 対 市内在住・在勤・在学で18歳以上の方 定 10人(申込順。初めて参加する方優先) 費 3300円(テキスト代) 申 3月16日～31日に障がい福祉課 ☎70・5623か直接



～ありがとう～

きらめき補助金交付事業

●綾瀬こども探検隊～ネイチャーゲーム、自然と遊ぼう～

ネイチャーゲームを通じて自然と遊ぶ。講師は、さがみシェアリングネイチャーの会の小林浩一さん。時 3月27日(日)10時～12時 場 県立座間谷戸山公園(座間市) 対 市内在住の小学生(保護者同伴) 定 10組(申込順) 持 敷物、筆記用

具、手袋、飲み物、動きやすい服装・靴、マスク 費 1人100円(保険料) 主 NPO法人ふるさと環境市民 申 同法人:西家 ☎090・6287・4056

おもちゃの病院

「おもちゃの病院あやせ」の会員が壊れたおもちゃを修理。修理できない場合もあるので、詳しくはHP <https://omocya-h-ayase.sakura.ne.jp> 時 4月3日・17日の各日曜日13時～15時 場 リサイクルプラザ 問 同病院あやせ事務局 ☎080・7177・9677

普通救命講習会 (小児・乳児・新生児用)

心肺蘇生法・AEDの使用法など応急手当ての基本を習得。時 4月23日(土)13時30分～16時30分 場 消防本部 対 市内在住・在勤・在学で中学生以上の方 定 20人(申込順) 申 4月16日までに消防署 ☎76・0119



家庭教育推進大会(動画配信)

テーマは「親力で決まる子どもの将来～今いちばん必要な親力とは～」。講師は、教育評論家の親野智可等さん。市HPで動画配信中。どなたでも視聴できます。主 市教育委員会、市PTA連絡協議会 問 生涯学習課 ☎70・5658

地球にやさしいことしてみませんか

再利用できる家具などのリユース品を販売します

粗大ごみで持ち込まれた家具などの展示販売。再使用の食器なども販売(1人5点)。

時 3月15日(火)～31日(木)9時～16時(月曜日を除く) 場 リサイクルプラザ 対 市内在住・在勤・在学の方 問 同プラザ ☎76・9522

※再利用可能な物品がない場合中止。新型コロナウイルス感染症対策のため入場制限あり



未利用食品を集め 食品ロスを減らします

レトルト食品や缶詰など、家庭で賞味期限切れになった食品を集めます。詳しくは市HP参照。

時 3月15日(火)から(日・月曜日を除く)9時～16時 場 リサイクルプラザ 対 市内在住の方 問 同プラザ ☎76・9522



時 4月1日(金)～5月31日(火)8時30分～17時(土・日曜日、祝日を除く) 問

同課資産税担当(土地) ☎70・5610、同担当(家屋) ☎70・5626