

広報あやせ共通ルール  
 時=日時 場=場所 対=対象 定=定員  
 持=持ち物 費=費用(明記なしは無料)  
 主=主催 申=申し込み方法(明記なしは)

申し込み不要) 問=問い合わせ先 ☎=電話 FAX=ファクス  
 HP=ホームページ ✉=Eメールアドレス  
 🗺=あやせわんぱくプラザ対象事業

ファクスでの問い合わせは、記事にファクス番号を記載してあるもの以外は、宛先に担当課名を明記し FAX70・5701へ送信してください

## 今月の納税など

ー納期限は10月31日(月)ー

■固定資産税・都市計画税(第3期)

■国民健康保険税(第5期)

納税は口座振替が便利です。手続きはインターネット(市HP参照)か、通帳と通帳印を持参し、金融機関窓口で。☎収納課☎70・5612

■後期高齢者医療保険料(第4期)

☎保険年金課☎70・5617

■介護保険料(第5期)

☎高齢介護課☎70・5636



## 催し・講座

### おはなし会と読み聞かせ講座

楽しい絵本の選び方や読み方のコツの学習と実演。前半はおはなし会、後半は講座。講師は絵本作家・絵本コーディネーターで語り手の「こがようこ」さん。時・場は表のとおり 対 未就学児と保護者 定 ①7組、②12組(申込順) 申 10月19日8時30分から①綾南サロン室☎79・6925②子育て支援センター☎77・1121 問 図書館☎77・8191

時	場
①10/27(木) 10:50~11:20	綾南サロン室
②10/27(木) 14:50~15:20	子育て支援センター

※駐車場が少ないので、公共交通機関の利用や乗り合いのご協力をお願いします

### 人材バンク登録者支援プログラム

●Halloween Storytime  
 人材バンク登録者による、ハロウィーンにちなんだ絵本や歌を楽しむ英語のおはなし会。時 10月31日(月)10時30分~11時 場 中央公民館 対 乳幼児と保護者 定 5組(申込順) 申 10月16日から山本☎080・6759・1402

●日本の音楽と舞踊 欲ばり体験教室  
 和楽器と、舞扇や傘など日本舞踊に使う道具の扱い方の体験。化粧とかつら

を装着する舞踊の衣装体験あり(身長約110cm~130cmの子どものうち2人)。講師は、日本の音楽と舞踊「趣香房」代表の花柳佐郁(池永婦世子)さん。時 11月13日(日)9時30分~11時30分 場 中央公民館 定 17人(申込順) 費 100円(道具代)、衣装体験は500円(衣装道具代) 持 洗顔用タオル(衣装体験者のみ) 申 10月16日から池永☎090・8855・3503

### 社交ダンス初心者教室

時 11月3日~24日の各木曜日10時~12時 場 中央公民館 対 初心者か同等の方 持 ダンスシューズか運動靴(上履き) 費 1回500円 主 市ダンス・スポーツ協会 申 同協会:井田☎78・7176



### おもちゃの病院

「おもちゃの病院あやせ」の会員が壊れたおもちゃを修理。修理できない場合もあるので、詳しくはHP https://omocya-h-ayase.sakura.ne.jp 時 11月6日・20日の各日曜日13時~15時 場 リサイクルプラザ 問 同病院あやせ事務局☎080・7177・9677

### ジュニアリーダーとあそぼう

中学・高校生のジュニアリーダーと

## 仕事探しはジョブスポットあやせ

専門相談員が就職を支援

時 月~金曜日(祝日・振り替え休日を除く)8時30分~12時・13時~17時 場 市役所1階 問 ☎76・0986

## アクティブ・シニア応援窓口

①仕事②ボランティア、地域活動、サークルなど、活動・交流の場を紹介 時 ①月~金曜日(祝日・振り替え休日を除く)9時~12時・13時~16時②月~日曜日10時~17時(不定休) 場 ①市役所1階②綾瀬タウンヒルズショッピングセンター(深谷中)1階 対 市内在住で60歳以上の方 問 ☎①70・5633②090・7442・1506(予約優先)

ニュースポーツの体験やレクリエーションなどを行う。時 11月6日(日)10時~12時(9時30分受け付け) 場 市役所315会議室 対 市内在住の小学4~6年生 定 20人(申込順) 持 水筒、タオル 主 JLC・of・あやせ 申 10月31日までに ayasejlc@gmail.com

## 市民ホールコンサート

田中奈美子さんと尾崎真美さんによるピアノの連弾。曲目は「喜歌劇『こもり』序曲」「ラ・ヴァルス」他。時 11月9日(水)12時25分~12時50分 場 市役所1階市民ホール 問 生涯学習課☎70・5670

## 手話通訳I試験対策講座

県の手話通訳者養成講習会を受講するための対策講座。時 11月10日~12月8日の各木曜日19時~21時(全5回) 場 市役所会議室 対 市内在住・在勤・在学(在勤・在学の場合は横浜市と川崎市在住は除く)で、手話で日常会話を円滑に行える20歳以上の方 定 10人(申込順) 申 10月31日までに障がい福祉課☎70・5623

## 綾瀬シニア劇団 Hale 公演 「Hale 版 しあわせの王子」

県の共生共創事業の一環で結成し、市を拠点にシニアが主役で活動する同劇団による演劇公演。指導者は、日本全国で舞台を創ってきた第一人者の倉品淳子さん。童話「幸福の王子」をモチー

フにした構成演劇を上演。時 11月12日(土)13時から・17時から 場 オーエンス文化会館 費 1000円 申 (公財) 神奈川県芸術文化財団社会連携ポータル課(☎080・5885・3373 ✉ kyoso@kanagawa-af.org か予約フォーム HP https://krs.bz/kanagawaaf/m/hale\_2211)に氏名(ふりがな)、電話番号、住所、希望日時、枚数を連絡

## おはなし会講座 「はじめてみよう!おはなし会」

絵本の読み聞かせやおはなし会などについて学ぶ。講師はあさみどりの会の大久保昭子さん。時 11月13日・27日の各日曜日10時~12時(全2回) 場 図書館 定 10人(申込順) 申 10月16日から図書館☎77・8191か直接



※会場となるため、学習室は12時まで使用不可

## 公民館のイベント情報

申 は、10月16日10時から講座名、氏名、電話番号を中央公民館へ☎77・8181、FAX79・0141か ✉ kouza@ayase-manavi.net

## ●あやせ人材活用講座「あやせのものづくり」~多様性を生かし、笑顔あふれる未来を~

国籍や障がいなど社員の多様性を生かした職場づくりを行い、環境に優しいものづくりを目指す「かながわSDGs パートナー」登録の市内企業の実践紹介。講師は(株)栄和産業代表取締役の伊藤正貴さん。時 11月26日(土)10時~12時 場 中央公民館 対 市内在住・在勤・在学で16歳以上の方 定 15人(申込順)

## ●サークル体験講座

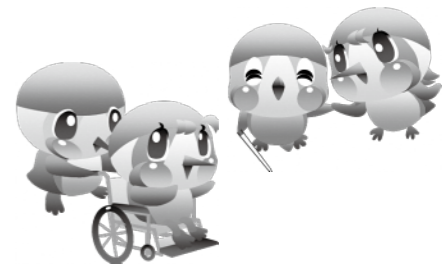
「けん玉を楽しもう!」 市内で活動している「いずみけん玉クラブ」による年齢や初心者、経験者問わずに楽しむことができるけん玉教室。

## 介護業務に就くためのスタートライン 介護職員初任者研修受講者募集

介護の業務に従事する方が、業務を遂行する上で最低限の知識・技術を身に付け、基本的な介護業務を行えるようにすることを目的とした研修です。

▶時 1月12日~3月13日の毎週月・木曜日9時30分~16時50分(1月19日と祝日は除く。初日のみ9時30分~17時30分。全16回で、全ての回に要出席)▶場 湘南国際アカデミー海老名校(海老名市)▶対 市内介護事業所への就業を希望する方▶定 12人(申

込順)▶費 5500円(テキスト代)▶その他 一部授業オンライン受講可。レポートによる自宅学習あり▶申 湘南国際アカデミー☎0120・961・190▶問 高齢介護課☎70・5636



時 11月20日(日)10時~12時 場 寺尾いずみ会館 対 市内在住・在勤・在学で小学生以上の方(小学生は保護者同伴) 定 10人(申込順) 持 けん玉(貸し出しあり)

## 上級救命講習会

心肺蘇生法、AEDの使用法、傷病者管理法、搬送法、応急手当などを習得。時 11月26日(土)8時30分~17時30分 場 消防本部 対 市内在住・在勤・在学の中学生以上で普通救命講習会を受講済みの方 定 20人(申込順) 持 昼食 申 11月19日までに消防署☎76・0119



## 市ファミリーサポートセンター 援助会員講習会

援助活動に必要な、子どもの事故と安全、小児看護の基礎知識、子ども

の心身の発達と遊び、栄養と食事、ファミリーサポートセンター事業の概要について学習。時 11月30日(水)9時25分~15時 場 保健福祉プラザ 対 心身共に健康で、市内在住の20歳以上の方 定 12人(申込順)。保育あり(定6人。先着順) 持 筆記用具、写真2枚(横2cm×縦3cm・裏面に記名)、昼食 申 10月16日~11月18日に同サポートセンター事務局(子育て支援センター内)☎77・1121

## 市総合スポーツ大会 ゴルフコンペ

時 11月4日(金)7時から順次 場 小田急藤沢ゴルフクラブ(深谷南) 定 10組40人(1人からの参加申し込み可。申込順) 費 参加費2000円、プレー代2万1000円(食事代込み) 主 市ゴルフ協会 申 10月28日までに氏名、住所、電話番号を同協会:豊島☎090・2334・4985

