

# AYAASE

年の暮れ、火の用心。  
安全・安心、第一に。



主な記事

- 2 綾瀬市防災フェア 関東大震災から100年。災害を知り、災害に備える
- 12 入所申し込み受け付け開始 公設放課後児童クラブ

綾瀬市消防本部の消防車

2023年ももうすぐ終わり。年の瀬が迫るにつれ、空気が日増しに乾燥してきました。最後まで気を抜かず、火災の発生に十分注意しましょう。12月26日から31日まで「歳末火災特別警戒」を実施します。詳しくは8ページをご覧ください。

# 綾瀬市防災フェア

## 関東大震災から100年。災害を知り、災害に備える

☎ 危機管理課 70・5641

防災・減災意識の向上を図るため、防災フェアを開催します。

大ホールでは、消防庁の防災意識向上プロジェクトを活用し、東日本大震災などの語り部として活躍する山田修生さんによる講演を行います(手話通訳、要約筆記あり)。テーマは次のとおりです。

- 自然災害の怖さ:東日本大震災の実体験
- 自助の視点での教訓:普段からやっておけば良かったこと、備えておけば良かったこと
- 共助の視点での教訓:近所や自治会の助け合いの大切さ、避難所生活で大切だったこと

小ホールでは、防災VR・ARによる地震などの疑似体験(小学生から体験可)ができる他、避難所で使用するマンホールトイレやテントなどの資機材を展示します。

来場者には、備蓄食料の配布を行います。いざという時に役立つ防災力を身に付けましょう。

時 1月20日(土)13時~16時(講演は13時30分から)

場 オーエンス文化会館

定 1350人(先着順)

主 市自治会長連絡協議会、市



山田修生さん



防災VR・ARで浸水体験をしている様子

# 環境先進国スウェーデンからの最新!リポート

## 「気候危機に立ち向かう!」

### 今、私たちがすべきこと

☎ 環境保全課 70・5619

(株)ワンプラネット・カフェのサステナビリティプロデューサーであるペオ・エクベリさんによる講演会を開催します。気候変動の分かりやすい基本的な仕組み、再生可能エネルギーや温室効果ガスの排出量に関する世界の目標、私たちが日常でできること、SDGs先進国として世界をリードしているスウェーデンで起こっていることなどに関する講演です。

時 1月28日(日)13時30分~15時

場 市役所7階市民展示ホール

定 120人(申込順)

主 NPO法人ふるさと環境市民、市

申 12月18日から右の二次元コードで電子申請



ペオ・エクベリさん

## 市医師会医療機関の年末年始臨時休診

☎ 健康づくり推進課 77・1133

医療機関名	臨時休診日
さとうこどもクリニック	12/28~1/4
あやせ耳鼻咽喉科	12/29~1/4
綾瀬厚生病院	12/31~1/3
とうめい綾瀬腎クリニック	12/28午後~1/3
綾瀬ライフスタイルクリニック	12/30~1/4
綾瀬消化器内科クリニック	12/29~1/3
うえだ皮ふ科	12/30~1/4
茂木産婦人科医院	12/27~1/8
紀医院	12/27午後~1/4
きくち総合診療クリニック	12/25~1/5 (9:00~13:00は診療)
比留川医院	12/30~1/3
共ヶ岡診療所	12/28~1/4
あやせ眼科	12/28~1/3
佐々木クリニック	12/28~1/4
おかもと小児科	12/27~1/3
原クリニック	12/30~1/4
市川医院	12/29~1/4
菅原医院	12/30~1/4
あやせ整形外科・眼科	12/27~1/4
あやせ訪問クリニック	12/30~1/3
矢崎胃腸外科	12/29午後~1/3
島田外科・内科	12/29~1/3 12/28受付17:00終了

※通常休診は除く。詳細については、各医療機関にお問い合わせください

## 休日診療所など(平日夜間や日曜日・祝日・年末年始)

☎ 健康づくり推進課 77・1133

名称・所在地	受付科目	受付日	受付時間
綾瀬休日診療所 (保健福祉プラザ内)	小児科、内科 ☎77・5315	日曜日、祝日、 12/30~1/3	9:00~11:30 14:00~16:30 19:00~21:30
	歯科 ☎79・1818	日曜日、祝日、 12/29~1/3	9:00~11:30 13:30~15:30
	調剤薬局 ☎76・5388	日曜日、祝日、 12/29~1/3	9:00~12:00 13:30~17:00 19:00~22:00
座間市休日急患センター (市民健康センター内)・ 座間市緑ヶ丘1-1-3	小児科 (外科系を除く) ☎046・255・9933	平日夜間	19:00~21:45
		土・日曜日、 祝日、12/29 ~1/3の夜間	18:00~21:45
	内科 ☎046・252・9090	日曜日、祝日、 12/29~1/3 の昼間	9:00~11:45 14:00~16:45
		平日	19:00~21:45
		土曜日	18:00~21:45

※発熱などの症状がある場合は、受付で必ず伝えてください。問い合わせは、受付時間内に行ってください

## かながわ小児救急ダイヤル

夜間、子どもの急な発熱や体調不良などで判断に迷ったことはありませんか。家庭での対処方法や医療機関にすぐかかる必要があるかなどの助言が受けられます。毎日18時~翌8時、☎#8000(市外局番が「042」以外のプッシュ回線、携帯電話)か☎050・3490・3742(ダイヤル回線、IP電話、PHSなど、市外局番が「042」のプッシュ回線)

あやせ24時間健康相談(☎0120・1192・61)でも、24時間相談を受け付けています

## 公共施設の年末年始業務日程

☎ 公共資産課 70・5669

施設名	12月の終了日時	1月の開始日時	施設名	12月の終了日時	1月の開始日時
市役所 北部・南部連絡所	12/28(木)17:00	1/4(木)8:30	IIMURO GLASS市民 スポーツセンター	12/27(水)21:00 (受け付けは20:30)	1/5(金)9:00 (受け付けは8:30)
	市役所では、終了日時以降も、婚姻届など戸籍の届け出を24時間受け付けますが、埋火葬許可証発行の受け付けは8:30~17:00です。		スポーツ公園 レストハウス	12/27(水)21:00 (受け付けは20:00)	1/5(金)9:00 (受け付けは8:30)
綾北福祉会館	12/28(木)22:00 (受け付けは17:00)	1/4(木)8:30	中央公民館、地区センター(※)、寺尾いずみ・南部ふれあい会館	12/27(水)22:00 (受け付けは17:00)	1/5(金)9:00
深谷大上ふれあいの家・ 落合ふれあいの家	12/27(水)22:00 (受け付けは17:00)	1/4(木)9:00	オーエンス文化会館	12/27(水)21:30 (受け付けは17:00)	1/5(金)9:00
高齢者福祉会館	12/27(水)16:00	1/5(金)9:00	図書館	12/28(木)19:00	1/4(木)12:00
綾西高齢者憩の家	12/28(木)16:00	1/4(木)10:00	北の台(※)・寺尾いずみ・ 南部ふれあい図書室	12/27(水)17:00	1/5(金)9:00
子育て支援センター 綾南・大上サロン室	12/28(木)17:00 同サロン室は15:30	1/4(木)8:30 同サロン室は9:30	神崎遺跡資料館	12/28(木)17:00	1/4(木)9:00
保健福祉プラザ	12/28(木)22:00 (受け付けは17:00)	1/4(木)8:30	※北の台地区センターと北の台図書室は、12月28日(木)から施設の建て替えに伴い休館します		
ながぐつ・小園・寺尾児童館	12/27(水)16:30	1/5(金)9:00			
リサイクルプラザ	12/28(木)17:00	1/4(木)8:30			
	粗大ごみの持ち込みは 12/27(水)16:00	粗大ごみの持ち込みは 1/4(木)9:00			
	ごみの収集日程は、広報あやせ12月1日号か市HPを参照				

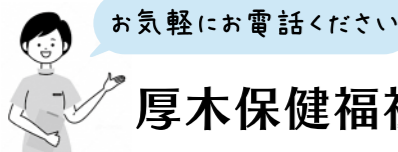
## コミュニティバス年末年始の運休

コミュニティバス「かわせみ」は、12月29日(金)~1月3日(水)、運休します。☎ 都市整備課 70・5629



「あやせいきいき健康だより」は3月に全戸配布しています。届いていないときは地域包括ケア推進課(保健福祉プラザ内)へ 問 同課 ☎77・1116

あやせ24時間健康相談 ☎ 医師や保健師などが、心や体の健康相談に24時間応じます。フリーダイヤル ☎0120・1192・61



## 厚木保健福祉事務所大和センターだより

大和市中心1-5-26  
☎046・261・2948  
※要電話予約

### 精神保健福祉相談

時 1月11日・25日の各木曜日13時30分～15時30分 対 心の健康について相談したい方

### すこやか療育歯科相談

歯科検診、予防処置、食べ方相談。時 1月18日(木)9時30分～15時30分 対 発達の遅れや慢性疾患・障がいがある乳幼児

### 認知症相談

時 1月19日(金)13時30分～15時30分 対 認知症などで困っている方と家族など

### 骨髄ドナー登録のための検査

時 1月29日(月)10時から(所要時間30分)

### エイズ検査

時 1月9日～23日の各火曜日13時10分～15時40分(相談は毎週月～金曜日8時30分～12時、13時～17時15分)

### B・C型肝炎検査

時 1月29日(月)9時～10時30分 対 40歳未満で市や会社が実施する肝炎ウイルス検査対象外の方

### 医療的ケア児の家族交流会

在宅生活の情報交換など 時 1月22日(月)10時30分～12時(ZOOMで開催) 対 人工呼吸器、在宅酸素、痰吸引、透析などを必要とする子どもとその家族

## コグニバイク体験講習会

フィットネスバイクと脳年齢計を組み合わせた、脳と体を同時に使うことができるコグニバイクの体験。講習修了後は、月～金曜日の平日8時30分～17時で、自主利用可(講習会実施中は講習会優先)。時 1月5日(金)10時～12時(各15分)

場 保健福祉プラザ 対 市内在住で40歳以上の方 定 6人(申込順) 申 12月18日から右の二次元コードで電子申請 問 地域包括ケア推進課 ☎77・1116



## 1月の乳幼児健診と健康相談

問 健康づくり推進課 ☎77・1133

区分	月日	対象など
8～10カ月児健診	生後8～11カ月になる前日。場所は委託医療機関(市HPに一覧あり)	
1歳6カ月児内科健診	1歳6カ月～2歳になる前日。場所は委託医療機関(市HPに一覧あり)	
4～5カ月児健診	1/18(木) 令和5年8月生まれ	対象者には、個別に通知します
1歳6カ月児歯科健診	1/11(木) 令和4年6月生まれ	
2歳児歯科健診	1/18(木) 令和3年10月生まれ	
3歳6カ月児健診	1/25(木) 令和2年6月生まれ	
5歳児発達相談	1/15(月) 平成30年7月生まれ 1/29(月)	
1歳児歯科育児教室	1/5(金) 令和4年12月生まれ	むし歯予防、離乳食完了期の話など 対象者には、個別に通知します
子ども健康相談	1/31(水) 9時～11時30分(予約制)	育児相談を希望の方 持 母子健康手帳

## がん検診

対象者には5月下旬に受診券など送付しています。詳しくは郵送した案内か、あやせいきいき健康だよりを見てください。申 希望する検診日の申込期間の8時30分から健康づくり推進課 ☎77・1133、77・1111(検診申し込みの旨を申し出てください)、二次元コードから電子申請が直接(申込順) ※各項目につき6月～6年3月に1回の受診です。胃がん検診はバリウム検査です。子宮がん、大腸がん検診は、生理中の受診ができません。乳がん検診はペースメーカー使用者、乳房内に注入物がある方の受診ができません。マンモグラフィーは授乳中、生理前1週間～終了に受診できない他、断乳後約6カ月は受診できない場合があります

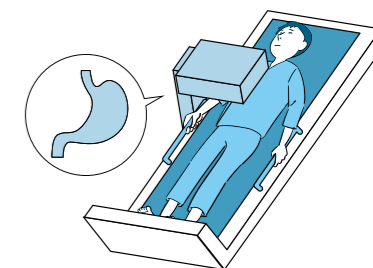


申し込み  
二次元コード

### 胃・大腸・肺がん検診

▶実施日 2月7日(水)▶場 保健福祉プラザ▶申込期間 1月9日まで

コース	受付時間	定	費
A 胃・大腸・肺	男性 ①8:30 ②9:00 ③9:30 女性 ①10:00 ②10:30 ③11:00	30人	3100円
B 胃・大腸		20人	2200円
C 胃		20人	1500円
D 大腸		40人	700円
E 肺		35人	900円



### 胃・大腸・肺・乳・子宮がん検診

▶実施日 2月24日(土)▶場 保健福祉プラザ▶申込期間 12月22日～1月19日▶その他 検診車での検診時のみ未就学児対象の保育あり(要事前相談)

コース	受付時間	定	費	対	
				①年齢(6年3月31日現在)	②性別
A 胃・大腸・肺・子宮・乳	①8:30 ②9:00 ③9:30	15人	6900円	①40～49歳で偶数年齢②女性	
			6400円	①50歳以上で偶数年齢②女性	
B 胃・大腸・肺	女性 ①8:30 ②9:00 ③9:30 男性 ①10:00 ②10:30 ③11:00 ※女性肺のみ ④13:30 ⑤14:00 ⑥14:30	35人	3100円	①40歳以上②不問	
C 胃		15人	1500円		
D 大腸		50人	700円		
E 肺		50人	900円		
F 子宮(器具挿入の細胞診)		65人	1300円	①20歳以上で偶数年齢②女性	
G 乳	①8:30 ②9:00 ③9:30 ④10:00 ⑤10:30 ⑥11:00 ⑦13:30 ⑧14:00 ⑨14:30	55人	2500円	①40～49歳で偶数年齢②女性	
			2000円	①50歳以上で偶数年齢②女性	
H 乳エコー(超音波)		65人	1200円	①30～39歳②女性	

## 元気はつっつ フレイルを予防しましょう

問 地域包括ケア推進課 ☎77・1116

「最近歩く速度が遅くなった」「体重が減った」「むせやすくなった」「ほとんど外出をしない」などに心当たりが多い場合には、フレイルの兆候があるかもしれません。

フレイルとは、高齢期にさまざまな要因により心身の活力が低下した状態のことで、放置すると日常生活に支障を来す可能性があります。

フレイルの予防と改善には、運動を習慣化すること、「た

んぱく質」を意識して食事をとること、口の中を清潔に保ちよく動かすこと、感染予防に気を付けながら人と交流をすることなどがあります。できることから実践してみたいかがでしょうか。



広報あやせ共通ルール  
 時=日時 場=場所 対=対象 定=定員  
 持=持ち物 費=費用(明記なしは無料)  
 主=主催 申=申し込み方法(明記なしは)

申し込み不要) 問=問い合わせ先 ☎=電話 FAX=ファクス  
 HP=ホームページ ✉=Eメールアドレス  
 📍=あやせわんぱくプラザ対象事業

ファクスでの問い合わせは、記事にファクス番号を記載してあるもの以外は、宛先に担当課名を明記し FAX70・5701へ送信してください

## 今月の納税など

ー納期限は1月4日(木)ー

- 固定資産税・都市計画税(第4期)
  - 国民健康保険税(第7期)
- 納税は口座振替が便利です。手続きはインターネット(市HP参照)か、通帳と通帳印を持参し、金融機関窓口で。☎収納課70・5612
- 後期高齢者医療保険料(第6期)
  - ☎保険年金課70・5617
  - 介護保険料(第7期)
  - ☎高齢介護課70・5636



## 仕事探しはジョブスポットあやせ

専門相談員が就職を支援  
 時月～金曜日(祝日・振り替え休日を除く)8時30分～12時・13時～17時 場市役所1階 問☎76・0986

## アクティブ・シニア応援窓口

①仕事②ボランティア、地域活動、サークルなど、活動・交流の場を紹介  
 時①月～金曜日(祝日・振り替え休日を除く)9時～12時・13時～17時②月～日曜日10時～17時(不定休) 場①市役所1階②綾瀬タウンヒルズショッピングセンター(深谷中)1階 対市内在住で60歳以上の方 問☎①70・5633②090・7442・1506

## 催し・講座

### おはなし会と読み聞かせ講座

楽しい絵本の選び方や読み方のコツの学習と実演。前半はおはなし会、後半は講座。講師は絵本作家・絵本コーディネーターで語り手の「こがようこ」さん。時・場表のとおり 対未就学児と保護者(②はプレママ・プレパパの参加も可) 主図書館☎77・8191 問①綾南サロン室☎79・6925②子育て支援センター☎77・1121

時	場
①12/21(木) 10:50～11:20	綾南サロン室
②12/21(木) 14:50～15:20	子育て支援センター

※駐車場が少ないので、公共交通機関の利用や乗り合いのご協力をお願いします

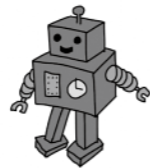
### フードリンクあやせ

さまざまな理由で食料などを必要とされる世帯への無償提供や相談受け付け。時12月23日(土)10時～12時 対さまざまな事情により食料提供を希望する方 場保健福祉プラザ 主市社会福祉協議会、市内食料支援団体、市  
 ※駐車場が少ないので、公共交通機関の利用や乗り合いのご協力をお願いします

### おもちゃの病院

「おもちゃの病院あやせ」の会員が壊

れたおもちゃを修理。修理できない場合もあるので、詳しくはHP <https://omocya-h-ayase.sakura.ne.jp> 時1月7日・21日の各日曜日13時～15時 場リサイクルプラザ 問同病院あやせ事務局☎080・7177・9677



寒さを吹き飛ばす「チェアビクス運動」  
 チェア(椅子)+エアロビクス(運動)を合わせた体操。椅子に座りながら音楽に合わせて体を動かし、体と記憶力を鍛える。時1月18日(木)10時～11時30分 場大上自治会館 対市内在住で65歳以上の方 定20人(申込順) 持上履き、汗拭きタオル 申12月18日から地域包括支援センターメイプル☎38・5906

ハンドベルでお正月～ハンドベルの音色でお正月の歌を楽しみましょう～  
 時1月19日(金)10時～11時30分 場地域交流館はなね(上土棚南) 対市内在住で60歳以上の方 定20人(申込順) 申1月4日9時から地域包括支援センター泉正園☎70・1888



## ストレスを感じない楽しいごはん講座

乳幼児の食事での困り事やその原因を探しながら、子どもが食べやすいメニューを紹介。簡単な試食あり。テーマは「おやつ」。①、②とも内容は同じ。▶時①1月9日(火)②1月20日(土)10時45分～11時30分▶場保健福祉プラザ▶対市内在住で3歳以上の未就学児と保護者(1歳7カ月以上の子どもの保護者のみの参加可)▶定各5組(申込順)▶持飲み物、手拭き、マスク▶その他①は保育あり(対1歳7カ月～2歳11カ月の子ども 定3人)▶申12月16日～1月19日に右の二次元コードから電子申請▶問子育て支援センター☎77・1121

## 社交ダンス初心者教室

時1月11日～25日の各木曜日10時～12時 場中央公民館 対初心者か同等の方 持ダンスシューズか運動靴(上履き) 費1回500円 主市ダンス・スポーツ協会 申同協会:井田☎78・7176



## 楽しく子育てしよう!! ～イライラ子育てからの脱出!!～

怒鳴らない子育てや褒めるコツを学習。時1月22日・2月5日の各月曜日10時～12時 場保健福祉プラザ 対市内在住で1歳8カ月～就学前の子どもがいる保護者

定12人(申込順、1歳8カ月～就学前までの子の保育あり) 申12月16日～1月15日に右の二次元コードから電子申請 問子育て支援センター☎77・1121



## 育児講座～子どもが幸せに生きる力を育てる～

感情と行動の上手なコントロール方法や、集団の中でのコミュニケーション能力の育て方を学習。講師は桜美林大学特任講師の梶谷久美子さん。時1月26日(金)10時～12時 場保健福祉プラザ 対市内在住で3歳～未就学児の保護者 定20人(申込順) 申12月16日～1月19日に右の二次元コードから電子申請 問子育て支援センター☎77・1121



## 普通救命講習会

心肺蘇生法・AEDの使用など応急手当ての基本を習得。時1月28日(日)9時～12時 場消防本部 対市内在住・在勤・在学中で中学生以上の方 定20人(申込順) 申12月16日～1月21日に消防署☎76・0119か [wm.760119@city.ayase.kanagawa.jp](mailto:wm.760119@city.ayase.kanagawa.jp)



## 市総合スポーツ大会(空手道競技)

形、組手競技(幼児・小学生・中学生・一般男女)。時2月11日(日・祝)9時～19時 場IIMURO GLASS市民スポーツセンター 対市空手道協会認定者か市内在住の方 費4000円 申参加費を同協会が指定の口座へ振り込み、種目、住所、氏名(ふりがな)、学年、級・段、電話番号を明記し、1月15日までに〒252-1132 寺尾中1-15-14綾瀬市空手道協会:佐藤☎78・7916へ郵送(必着)



## くらしの消費生活相談

# ロマンス詐欺に気を付けて!

SNSやマッチングアプリ上で知り合った相手に恋愛感情を利用され、送金を迫られるロマンス詐欺の相談が寄せられています。最近は、知り合った外国人と連絡を取り合ううちに、送金をさせられてしまうという相談も多く、送金手口はさまざまです。



### ●事例概要

- ・「荷物を送りたいが、送るために通関料や手数料などのお金が必要になる。今自分では支払えないので、取り急ぎ自分に送金してほしい、会った時に返済する」「家族が病気になり、手術のためお金が必要となったので送金してほしい」などと言われ送金したが、その後連絡がつかない
- ・結婚資金のために投資をしようと言われ、紹介されたサイトで投資を始めた。サイト上では利益が出ていたため、出金しようとしたら保証金を求められ支払ったが、出金できず、それ以来相手方やサイト先と連絡がつかない

### [ポイント]

ロマンス詐欺の被害者は恋愛感情があるため、一見矛盾だらけの内容でも冷静な判断ができず、相手の要望に素直に応じてしまいがちです。また、返金を求めようとしても、相手とのやりとりがSNSなどであるため追跡が難しく、極めて困難です。

### [アドバイス]

被害に遭わないためには、SNSなどで知らない人に友達申請をされても安易に承認せず、金銭の要求があった場合は必ず疑い、安易に支払わないでください。

不安や不信に思った場合は消費生活センター☎70・3335へ

電子申請をご活用ください

いつでもスマートフォンなどから、市LINE公式アカウントや市HPで、補助金の申請などの手続きやイベントの申し込みをすることができます。 問情報政策課☎55・5604

# 歳末火災特別警戒

問 予防課 ☎76・2166



消防本部、消防署、消防団で「歳末火災特別警戒」を実施します。年末はなにかと慌ただしく火の取り扱いがおろそかになりがちです。また、この時季は暖房器具を使う機会が多く、空気が乾燥しているため火災が発生しやすい状況となっています。「火を消して 不安を消して つなぐ未来」をスローガンに火の元を確かめ、火災のない安全で安心な新年を迎えましょう。

期間中、消防署では市内巡回を、消防団では19時から市内6カ所の分団待機室にそれぞれ10人程度の団員を確保し、有事の際の警備体制を強化します。時 12月26日(火)～31日(日)

## <特別警戒督励>

市長、議長、消防職団幹部による督励を実施します。

時 12月26日(火)19時から 場 消防本部訓練場



## 公民館のイベント情報

### ●あやせ人材活用講座

#### 「写真で巡る中山道」～俺流、街道歩きを楽しむ方～

講師撮影の写真をしながら街道を巡り、歴史や文化を学ぶ。講師は歴史愛好家の田中紀夫さん。時 表の各月曜日 10時～12時(全5回) 場 中央公民館 対 市内在住・在勤で16歳以上の方 定 20人(申込順) 申 12月16日10時から講座名、氏名、電話番号を中央公民館へ ☎77・8181、FAX 79・0141 か ① kouza@ayase-manavi.net

月日	内容
1/29	武蔵国(東京・埼玉)日本橋宿～本庄宿
2/5	上野国(群馬)新町宿～坂本宿 信濃国(長野)軽井沢宿～和田宿
2/12	信濃国(長野)諏訪宿～馬籠宿
3/4	美濃国(岐阜)落合宿～今須宿
3/11	近江国・山城国(滋賀・京都)柏原宿～三条大橋宿

## 募集

### 高齢者などの紙おむつ給付事業の受託事業者

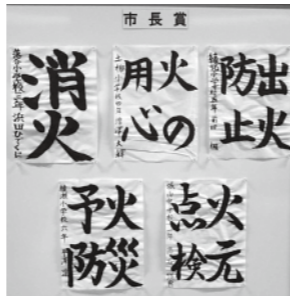
6年度に高齢者などの紙おむつの注文、受け付け、配送などを円滑に実施でき

る受託事業者。申 12月27日までに地域包括ケア推進課 ☎77・1116

## 防火作品(書道)

6年春の火災予防運動の一環として、防火作品(書道)を募集。▶規格 書道用紙 縦333mm×横240mm(半紙に限る)▶

題材 各学年ごとに課題あり▶対 市内在学の小学3年～中学生▶提出 1月9



日までに各学校へ直接▶問 予防課 ☎76・2166

## 市社会福祉協議会常勤職員

▶試験日・内容▶1次 1月28日(日)・筆記、作文▶2次 2月予定・面接▶採用時期 4月1日以降▶職種 事務(車両の運転あり)▶資格 6年4月1日現在40歳以下で、普通自動車運転免許(AT限定可)を有する方(取得見込み含む)▶定 若干名▶給与 同協議会の規定による▶申 同協議会(☎77・8166)にある申込書(同協議会HPからダウンロード可)に記入し、資格を証明する書類を添えて、1月17日までに〒252-1107深谷中4-7-10綾瀬市社会福祉協議会(保健福祉プラザ内)へ郵送か直接

## お知らせ

### 展望室夜間開放・屋上庭園イルミネーション

17時までの高座クリーンセンター環境プラザ(海老名市)の展望室を期間限定で20時まで夜間開放します。リユースイルミネーションライトを使った屋上庭園イルミネーションを同時開催します。詳しくはHP kouzakankyoplaza.jp。時 12月16日(土)～22日(金)17時～20時(18日は休館) 場・問 同プラザ ☎046・238・3172

### 大和齋場の年末年始

1月1日(月・祝)～3日(水)は休場です。施設の電話予約と安置室の搬入・搬出は平常どおり行います。問 大和齋場 ☎046・264・5566

## IIMURO GLASS

### 市民スポーツセンター情報

●同センター、野球場などの利用申し込み▶3月分利用申し込み 1月5日(金)8時30分から市HP 公共施設予約システムか同センター

▶4月分の利用抽選▶対 登録区分が「市民」「市民1/2超」の団体▶申 1月5日～15日に同システムか同センター

### ●トレーニング講習会

トレーニング室の器具の使用方法などの講習会。時 毎日10時、14時、19時から 対 高校生以上の方(同室を初めて利用する方は必ず受講) 定 各3人 持 運動着、体育館履き 申 同センター ☎76・9292か直接

### 未利用食品は捨てずにリサイクルプラザへ!

家庭で賞味期限切れなどのため未利用となっている食品を同プラザで集めて



います。回収した食品は大型生ごみ処理機で堆肥にします。回収食品はレトルト食品や缶詰、乾麺類など(液体を除く)。詳しくは市HP参照。年末の大掃除の際に出た未利用食品を捨てず、ごみを減らしましょう。時 火～土曜日の9時～16時 場 同プラザ 対 市内在住の方 問 同プラザ ☎70・5667

## リネットジャパンリサイクル(株)によるパソコン無料回収

市と協定を締結しているリネットジャパンリサイクル(株)では、家庭で不要になったパソコンを宅配便で無料回収しています。申 下の二次元コードから申し込みか ☎0570・085・800(10時～17時) 問 リサイクルプラザ ☎76・9522



## 市民からのお知らせ

### 催し

●聖夜に贈るスペシャルコンサート 脳性まひのバイオリニストと市民合唱団によるコンサート。時 12月24日(日)14時～15時40分 場 オーエンス文化会館 定 800人(申込順。当日券あり) 費 1500円(当日券は1800円)

主 綾瀬でオペラを!の会 申 内村 ☎090・4202・6724

### 会員募集

#### ●緑(麻雀)

時 毎週月・木曜日9時～13時 場 寺尾天台自治会館 費 月額1000円 問 曾田 ☎090・3105・4164

2/15号原稿は1/11締め切り

— 広 告 —

# 12/17(日)

毎月第3日曜日に開催の綾西バザール大市に出店しています。

お店巡りのついでに、アレコレお気軽にご相談下さい

例えば

- ・サッシのガラスにヒビが入っている
- ・キッチンや洗面台の流れが悪い
- ・シャワートイレが温かくなならない・・・等々

## はい!!

## ご相談下さい

窓まわり・水まわりのSpecialty

有限会社 **ティー・エスラウンド**

〒252-1108 神奈川県綾瀬市深谷上8-3-30

フリーダイヤル

# 0120-33-5643

— 広 告 —

### オーエンス文化会館の主催事業ご案内

小松亮太&N響メンバーによるニューイヤーコンサート

2024/1/12(金)  
【開場】18:00 【開演】18:30

全席 自由 (一 般) ¥3,000  
(小～高生) ¥500

チケット  
好評発売中!

詳細は文化会館HPでご確認ください。

小松亮太 & N響演奏メンバー

綾瀬市オーエンス文化会館 お問い合わせ 0467-77-1131

ただ、それだけです。

# 一生懸命

0120-45-7775

PayPay au PAY使えます! イオンのリフォームローン使えます! イオンプロダクトファイナンス

リフォーム室 神奈川県綾瀬市深谷中8-1-12 新設 神奈川県大和市深谷1-9-11

アパート・マンション・店舗も実績多数! 大型の工場やタンクまで対応しています。

# 公共施設の催しなど 1月



## 子育て支援センター

☎同センター☎77-1121

名称	場	日にち	時間	内容	対
栄養相談	子育て支援センター サロン室	1/9(火) 1/10(水) 1/17(水) ※10・17は 午前のみ	9:30~11:10 13:30~15:10	栄養士による栄養相談や離乳食の相談	乳幼児
	大上サロン室	1/19(金)	サロン室での相談 10:00~11:10 13:30~14:40 電話での相談 9:15~9:50 14:50~16:00		
	綾南サロン室	1/11(木) 1/15(月)			
赤ちゃんデー	大上サロン室 綾南サロン室	毎週水曜日	13:30~15:30		2~8カ月児
園庭開放	綾南保育園園庭 大上保育園園庭	1/10(水) 1/17(水)	9:30~11:30	外遊び、保育園児との交流、体操など	3カ月~乳幼児
移動サロン	綾北福祉会館 深谷大上ふれあいの家	1/16(火) 1/22(月)	10:00~11:30	体操、手遊び、身体計測、栄養相談など(持靴を入れる袋)	歩行~幼児
幼児サロン よちよちサロン 合同	中央公民館	1/15(月)	10:00~11:30	親子遊び、体操など(持靴を入れる袋)	歩行~幼児
赤ちゃんサロン		1/25(木)	13:30~15:00	身体計測、栄養相談など	3カ月~未歩行児
公園ひろば	蓼川公園	お休み		親子遊び、体操など	3カ月~乳幼児
	寺尾中央公園	1/11(木)	10:30~11:00		
	小園西公園	1/18(木)			

## 児童館

ながかつ児童館 ☎77-9992

名称	日にち	時間	定	対	持
英語絵本おはなし会	1/12(金)	10:30~11:30	親子10組	幼児(保護者同伴)	飲み物
ジグソーパズル作り	1/20(土)	13:30~15:00	15人	幼児~小学生(幼児は保護者同伴)	
ちびっこたいそう・ダンスであそぼう♪	1/24(水)	10:00~11:00	親子15組	幼児(保護者同伴)	

寺尾児童館 ☎77-9993

名称	日にち	時間	定	対	持
英語絵本おはなし会	1/17(水)	10:30~11:30	親子10組	幼児(保護者同伴)	飲み物
紙コップで節分の鬼をつくろう	1/20(土)	14:00~15:00	15人	幼児~小学生(幼児は保護者同伴)	

小園児童館 ☎77-9994

名称	日にち	時間	定	対	持
母と子のおはなし会	1/15(月)	10:30~11:20	親子10組	幼児(保護者同伴)	飲み物
ちびっこたいそう・ダンスであそぼう♪	1/17(水)	10:00~11:00			

全てのイベントが申込制です。

☎12月16日9時から各児童館へ電話か直接(申込順、市内在住の方優先)

※駐車場が少ないので、公共交通機関の利用や乗り合いのご協力をお願いします

## 図書館のおはなし会

絵本の読み聞かせ、紙芝居など。最新情報は、同館☎https://www.ayaselib.jp をご覧ください。☎同館☎77-8191

名称	場	日にち	時間	対
図書館おはなし会	中央公民館	1/11(木)	10:30~11:00	未就園児
図書館子どもおはなし会		1/20(土)	11:00~11:30	年少児~小学校低学年
おはなしの森	図書館本館	1/13(土)		11:00~11:30
北の台おはなし会	深谷大上ふれあいの家	1/27(土)	幼児~小学生	
おはなしコロポックル	寺尾いずみ会館	1/6(土)	10:30~11:00	未就園児
いずみおはなし会		1/21(日)	11:00~11:30	幼児~小学生
おはなしくれよん	南部ふれあい会館	1/15(月)	10:30~11:00	未就園児

※未就学児は保護者同伴 ※北の台おはなし会は、北の台地区センターの建て替えによる休館に伴い、会場を変更しています

## くらし相談

相談の名称(相談無料)	時(祝日・振り替え休日の閉庁日は除く)・相談内容など	申	
法律相談(弁護士)	1/4(木)・毎週水曜日13:00~16:30(予約は前週の相談日8:30から)	 申し込み 二次元コード	
夜間法律相談(弁護士)	1/11(木)・1/25(木)18:00~20:30(予約は前週の木曜日8:30から)		
司法書士相談(司法書士)	1/16(火)13:00~16:00。不動産登記、成年後見人の手続きなどに関する事(予約は1カ月前の相談日8:30から)		
行政書士相談(行政書士)	1/9(火)13:00~16:00。相続・遺言・各種許可の手続き書類作成に関する事(予約は1カ月前の相談日8:30から)		
不動産相談(専門相談員)	1/15(月)13:00~16:00(予約は1カ月前の相談日8:30から)		
ひとり親家庭の相談(専門相談員)	毎週月~金曜日9:15~12:15・13:00~17:00。暮らし、子ども、就職、福祉資金貸し付け、養育費確保支援など		こども未来課☎70-5664
障がい児者相談(専門相談員)	10:00~15:00。障がい児者の生活全般について。月曜日:身体障がい・精神障がい、水曜日:発達障がい、木曜日:身体障がい(隔週)・精神障がい、金曜日:知的障がい・児童相談		障がい児者相談支援センター☎77-1118
障がい者就労相談(専門相談員)	毎週火曜日10:00~15:00。障がい者の就労のための相談、面接同行、職場訪問など		在宅療養相談室☎77-1115
在宅療養相談(医師、薬剤師、保健師)	毎週月~金曜日8:30~17:00。在宅での医療や介護に関する心配事など		地域包括ケア推進課☎77-1116
成年後見制度専門相談(社会福祉士)	毎月第4金曜日13:30~15:30。成年後見制度の概要、手続き方法、活動に関する事など(予約は相談日の5日前まで)		市民活動推進課☎70-5682
在留手続き・在留資格相談	毎月第2水曜日13:00~13:50・14:00~14:50・15:00~15:50	市民課☎70-5605	
DV専門相談(専門相談員)	毎週月~金曜日10:00~12:15・13:00~16:45。配偶者からの暴力など	保育課☎70-5615	
行政相談(行政相談委員)	1/9(火)13:00~16:00。国などの行政に関する意見や苦情	地域包括支援センターメイプル☎38-5906	
人権上相談(人権擁護委員)	1/9(火)13:00~16:00。近隣トラブル、いじめ、暴力など	地域包括支援センター杜の郷☎76-8866	
保育入所相談(保育コンシェルジュ)	毎週月~金曜日9:00~12:15・13:00~16:00。保育所他子どもの預け先など	道志会地域包括支援センター☎70-1166	
高齢者に関する介護、福祉、健康に関する電話相談や訪問依頼、一人暮らし高齢者の心配事など	毎週月~金曜日9:00~18:00。☎小園、小園南、早川、早川城山、綾西、吉岡、吉岡東在住の方	地域包括支援センター泉正園☎70-1888	
消費生活相談(専門相談員)	毎週月・火・木・金曜日10:00~12:00・13:00~16:00。訪問販売・商品のトラブルなど(電話可)	消費生活センター☎70-3335	
教育相談	毎週月~金曜日10:00~16:00。子どもの教育・生活に関する心配事、悩みなど	教育研究所☎79-0222	
青少年相談(☎wm.777830@city.ayase.kanagawa.jpでも可)	毎週月~金曜日10:15~17:00(受け付けは9:00から)。市内在住・在勤・在学中で中学校を卒業した青少年・若者の悩み、非行、ひきこもりなど	青少年相談室☎77-7830	
障がい児相談(専門相談員)	毎週月~金曜日8:30~17:00。発達障がいになる児童や心身に障がいのある児童について	もみの木園☎76-6770	
空き家相談	毎週月~金曜日8:30~12:15・13:00~17:00。空き家の管理や売却、相続などに関する事	都市計画課☎70-5625	
自立支援相談(相談支援員)	毎週月~金曜日8:30~12:15・13:00~17:00。仕事、家計、健康など生活の困り事に関する事	福祉総務課☎70-5624	

## 入所申し込み 受け付け開始

## 公設放課後児童クラブ



6年4月1日～7年3月31日の公設放課後児童クラブの入所申し込みを次のとおり受け付けます。

※今年度に入所承認を受けた方も、来年度の利用を希望される場合は、申請が必要です

▶対象施設・区▷綾瀬小放課後児童クラブ(綾瀬小学校内) 40人▷ながつ放課後児童クラブ(ながつ児童館内) 35人▷落合小放課後児童クラブ(落合小学校内) 40人▷土棚小放課後児童クラブ(土棚小学校内) 32人

▶対 市内在住で、保護者の就労などにより、昼間家庭での児童の健全な育成を行うことが困難な世帯の小学生

※就労証明書などの書類が必要

※申請書にマイナンバー要記載

▶申▷申請書 12月15日から保育課、各公設放課後児童クラブ、各保育園で配布(市HPからもダウンロード可)▷期間 1月9日～19日(土・日曜日を除く)8時30分～17時、1月20日8時30分～12時、1月22日～24日8時30分～17時▷提出 〒252-1192市役所保育課へ郵送か直接(放課後児童クラブ、保育園では受け付け不可)

▶結果の通知 選考後、2月中旬に入所の可否を通知

▶問 同課 ☎70・1702



## 年末野菜直売会



ネギ、ブロッコリー、サトイモ、ニンジン、キャベツなどの綾瀬で採れた新鮮な野菜を生産者が直接販売します。購入の際は、エコバッグを持参してください。

時 12月23日(土)9時から(売り切れ次第終了)

場 農協集出荷場(早川677)

主 市園芸協会

問 同協会事務局(JAさがみ綾瀬営農経済センター) ☎79・0003



4年度の様子

人口と世帯 人口 82,928人(前月比-1) 世帯数 35,584世帯(前月比+38)(令和5年11月1日現在)

広報あやせNo.1242(2023年12月15日)  
編集・発行 綾瀬市市長室秘書広報課  
〒252-1192 綾瀬市早川550番地  
☎0467・77・1111(代表)  
FAX 0467・70・5701



広報まちかど特派員や市民からの情報などを、市ホームページの「あやせネットニュース」とフェイスブックで発信しています。



広報をウェブと無料アプリで配信中です。外国語翻訳ができるアプリもあります。

開庁時間 原則(月)～(金)8時30分～17時

綾瀬市HP <https://www.city.ayase.kanagawa.jp>