

# AYAASE

主な記事

- 2 病児保育のご案内「子育て」と「就労」の両立を支援!
- 12 写真で伝える綾瀬のバラ 広報まちかど特派員写真展

凜<sup>りん</sup>として  
寒風<sup>かんふう</sup>に耐えながら、

蟹ヶ谷公園(吉岡905-10)にたたずむシラサギ(ダイサギ)

シラサギとは、ダイサギ、チュウサギなどの「白いサギ」の総称です。そのため、実はシラサギという名前の鳥は存在しません。くちばしの長さや口角の位置などで種類を判別できるので、シラサギを見掛けたら注目してみてください。

## 病児保育のご案内 「子育て」と「就労」の両立を支援!

子どもが元気なうちに事前登録をしませんか



「子どもが急に熱を出したけど、どうしても仕事が休めない」と、困ったことはありませんか。病児保育はそんな保護者の強い味方です。仕事を休んで看病ができない場合に、病気の子どもを看護師、保育士が一時的に預かります。

### 病児保育室ぽとふ(寺尾西)

▶時 月～金曜日8時30分～17時15分(祝日、年末年始を除く)▶対 市内に住所を有する満1歳～小学6年生の子どもなど。詳しくは市HPを見てください。▶定 1日3人▶費 1日2000円(生活保護世帯は免除。昼食・おやつは要持参。必要に応じて実費経費がかかる場合あり)▶利用方法 事前登録が必要です。かかりつけ医が記入した病児保育事業診療情報提供書を用意し、予約してください。▶図 保育課☎70・5615、病児保育室ぽとふ☎71・1236

### 事前登録方法

#### ●同保育室で直接登録する

同保育室を見学してから登録できます。

☎母子健康手帳、筆記用具

事前に市HPから「登録申込書」と「同意書」を印刷し、記入を済ませておくとスムーズに手続きできます。

#### ●郵送で登録する

市HPから「登録申込書」と「同意書」を印刷し、必要事項を記入後、「母子健康手帳のMRワクチン接種ページ」のコピーを添えて、〒252-1136寺尾西3-11-1病児保育室ぽとふへ郵送してください。



#### Q どんなふうに通しているの?

- ・具合が悪くてもずっと静かに寝てられないことも
- ・体調が悪いときに預けるのは不安



#### A とても安心な環境で過ごせますよ

- ・看護師や保育士がそばで見守っているため安心です
- ・自宅や保育園にいたときと同じように過ごせます

### 病児保育の広域利用を開始しました

厚木市・大和市・海老名市・座間市・愛川町・清川村と協定を締結し、相互に病児保育施設を利用できるようになりました。詳しくは市HPを見てください。



市HP

### 市内に新たな病児保育施設が開設されました

☎こぐま保育園(寺尾北)。詳しくはHP <https://koguma-hoiku.com/> を見てください。

広告

# 自治会活動に参加しませんか



▲みこしの様子

自治会は、同じ地域に住む人たちがつながりを深め、助け合いながら活動している自主的な任意団体です。

市内14の自治会に多くの人が入会し、より良い地域づくりのために協力しながら活動しています。

☎市民活動推進課☎70・5640



## どんな活動をしているの?

#### ●地域の安全安心を守る

防犯パトロールや通学路での見守り活動など

#### ●住みよい環境をつくる

地域の美化活動など

#### ●災害に備える

自主防災組織による訓練や資機材の備蓄

#### ●親睦を深める

運動会や盆踊りなどのレクリエーション活動など

#### ●広報活動で情報共有

自治会広報紙、回覧板や掲示板、ホームページなど

#### ●行政とのパイプ役

地域の要望を行政へ、行政からのお知らせを地域へ

#### ●集会施設の管理・運営

自治会館など集会施設の管理・運営

また、日本赤十字社や共同募金などへの協力を通じて、地域福祉・社会奉仕活動に貢献している他、民生委員・児童委員や地元団体と連携しながら、地域生活のさまざまな場面で活躍しています。

詳細はこちら→



## 自治会がなくなったら?

「自治会に加入しなくても生活できる」「自分には関係ないし困らない」「メリットがない」と感じるかもしれません。しかし、加入していない方でも、自治会活動の恩恵を受けていることがあります。



例えば、児童登下校時の安全確保や町内の衛生環境の向上、犯罪の抑制などです。加入者が減少し、自治会活動が行えなくなると、地域の暮らしにさまざまな影響が出る可能性があります。

自治会への加入は、大規模災害発生時など、いざという時に助け合える「共助」の輪を広げる機会にもなります。日頃の近所付き合いが生活に安全と安心を与えます。まずはできることから参加してみませんか。

#### ●自治会に加入するには

→お住まいの地域の区長が自治会長へ

#### ●自治会・区長・会長が分からないときは

→同課へ問い合わせてください



▲運動会の様子



▲防災訓練の様子



▲美化活動の様子

2/18(日)

毎月第3日曜日に開催の綾西バザール大市に出店しています。いま、国の補助金で断熱対策ができるチャンスです。ガラス交換・二重窓新設・サッシ交換などへの補助金が大幅拡大されています。申請期間や方法など詳細についてはお気軽にお問い合わせください。なかでもLow-E 複層ガラス仕様のインプラスはお勧めです

はい!ご相談下さい

フリーダイヤル

0120-33-5643



窓まわり・水まわりの Specialty



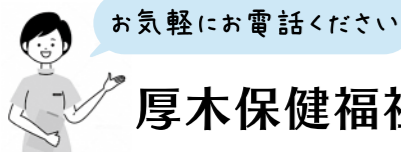
有限会社 ティー・エスラウンド

〒252-1108 神奈川県綾瀬市深谷上8-3-30



「あやせいきいき健康だより」は昨年3月に全戸配布しています。届いていないときは地域包括ケア推進課(保健福祉プラザ内)へ 問同課☎77・1116

あやせ24時間健康相談 ☎ 医師や保健師などが、心や体の健康相談に24時間応じます。フリーダイヤル☎0120・1192・61



### 厚木保健福祉事務所大和センターだより

大和市中心1-5-26  
☎046・261・2948  
※要電話予約

#### 精神保健福祉相談

時3月14日・28日の各木曜日13時30分～15時30分 対  
心の健康について相談したい方

#### すこやか療育歯科相談

歯科検診、予防処置、食べ方相談。時3月14日(木)9時30分～15時30分 対 発達の遅れや慢性疾患・障がいがある乳幼児

#### Eイズ検査

時3月5日・12日・26日の各火曜日13時10分～15時40分(相談は毎週月～金曜日8時30分～12時、13時～17時15分)

#### B・C型肝炎検査

時3月18日(月)9時～10時30分 対 40歳未満で市や会社が実施する肝炎ウイルス検査対象外の方

#### コグニバイク体験講習会

フィットネスバイクと脳年齢計を組み合わせた、脳と体を同時に使うことができるコグニバイクの体験。講習修了後は、月～金曜日の平日8時30分～17時で、自主利用可(講習会実施中は講習会優先)。時3月1日(金)10時～12時(各15分) 場保健福祉プラザ 対 市内在住で40歳以上の方 定6人(申込順) 申2月16日から右の二次元コードで電子申請か地域包括ケア推進課☎77・1116



#### みんなでコグニサイズ～転倒防止編～

体と脳の体操。脳トレをしながら体を動かして転倒防止に必要な筋肉や動作を鍛えていきます。時3月14日(木)10時～11時 場大上自治会館 対 市内在住で65歳以上の方 定25人(申込順) 持上履き、汗拭きタオル 申2月16日から地域包括支援センターメイプル☎38・5906



#### 3月の乳幼児健診と健康相談

問健康づくり推進課☎77・1133

区分	月日	対象など
8～10カ月児健診	生後8～11カ月になる前日。場所は委託医療機関(市HPに一覧あり)	
1歳6カ月児内科健診	1歳6カ月～2歳になる前日。場所は委託医療機関(市HPに一覧あり)	
4～5カ月児健診	3/14(木) 令和5年10月生まれ	対象者には、個別に通知します
1歳6カ月児歯科健診	3/7(木) 令和4年8月生まれ	
2歳児歯科健診	3/14(木) 令和3年12月～4年1月6日生まれ	
3歳6カ月児健診	3/21(木) 令和2年8月生まれ	
5歳児発達相談	3/11(月) 平成30年9月生まれ 3/18(月)	
1歳児歯科育児教室	3/1(金) 令和5年2月生まれ	むし歯予防、離乳食完了期の話など 対象者には、個別に通知します
子ども健康相談	3/27(水) 9時～11時30分(予約制) 育児相談を希望の方 持母子健康手帳	

#### 簡単自宅でトレーニング

～誰でもできる運動不足解消法～ その9  
問スポーツ課☎70・5656

自宅でできるトレーニングを紹介します。トレーニングを行う際は、「実施のポイント」「実施の注意点」をよく読んで、安全に正しく行ってください。

在宅ワークなど自宅で過ごす時間が多くなり、体を動かす機会が減少している方は、ぜひ体力低下予防のために取り組んでみませんか。

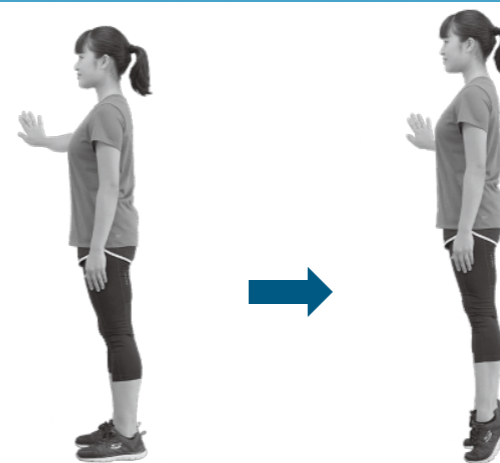
#### 実施のポイント

- 各種目の回数や時間はあくまで目安です。自分の体力に応じて調節をしましょう
- トレーニング実施中は、呼吸を止めないように数を数えながら行いましょう
- 正しい方法できているか、どこの筋肉を使っているか、常に意識しましょう

#### 実施の注意点

- 病気やけが、服薬などがある方は、運動制限がないか、医師の指示に従ってください
- 体調が悪い場合などは無理をせず、実施を控えてください
- 実施中に体調不良や痛みを感じたら、無理をせず、すみやかに中止してください

#### ふくらはぎのトレーニング



2～4秒で曲げ伸ばし10～15回、2～3セット

- 1 足は肩幅より少し狭く開きます。バランスを崩さないように椅子などにつかまる。
- 2 かかとをゆっくり上げ、最高の高さまで上げ、止める。
- 3 かかとをゆっくり下げる。その際、床にかかとをつけずに行う。

#### 解説

自宅だけでなく、どこでも簡単にできるトレーニングです。両足で慣れてきたら、片脚でもチャレンジしてみましょう。

#### 注意点

きつい場合は、無理せず床に足をつけながら行いましょう。また、両足で行う場合は均等に負荷がかかるように意識しましょう。

監修:(株)ハイクラス 位高駿夫(博士(スポーツ健康科学))



#### 在宅療養相談室 ～在宅医療や介護に関する困りごとはありませんか？

「在宅療養」を知っていますか。

医師や看護師、介護職員などさまざまな専門職が自宅を訪問し、医療や介護サービスを受けながら生活することです。日本は2007年に超高齢社会を迎えて以降も高齢者人口が増え続けており、今後も複数の疾病を抱え医療と介護の両方を必要とする高齢者が増加していくといわれています。

在宅療養相談室は、医療や介護が必要になっても住み慣れた地域での在宅生活を希望する高齢者や家族の

ための相談窓口です。「介護が必要になりそう」「退院といわれたけれどどうしたらよいか分からない」「どこに何を相談したらよいか分からない」「介護に疲れてしまった」など、在宅療養に関する困りごとを相談してください。自分らしい暮らしを続けられるよう、看護師の資格を持つ相談員がお手伝いします。

問在宅療養相談室(保健福祉プラザ内)☎77・1115



広報あやせ共通ルール  
 時=日時 場=場所 対=対象 定=定員  
 持=持ち物 費=費用(明記なしは無料)  
 主=主催 申=申し込み方法(明記なしは

申し込み不要) 問=問い合わせ先 ☎=電話 FAX=ファクス  
 HP=ホームページ ✉=Eメールアドレス  
 🗺=あやせわんぱくプラザ対象事業

ファクスでの問い合わせは、記事にファクス番号を記載してあるもの以外は、宛先に担当課名を明記し FAX70・5701へ送信してください

## 今月の納税など

ー納期限は2月29日(木)ー

- 国民健康保険税(第9期)  
納税は口座振替が便利です。手続きはインターネット(市HP参照)か、通帳と通帳印を持参し、金融機関窓口で。問 収納課 ☎70・5612
- 後期高齢者医療保険料(第8期)  
問 保険年金課 ☎70・5617
- 介護保険料(第9期)  
問 高齢介護課 ☎70・5636



## 仕事探しはジョブスポットあやせ

専門相談員が就職を支援  
 時 月～金曜日(祝日・振り替え休日を除く)8時30分～12時・13時～17時 場 市役所1階 問 ☎76・0986

## アクティブ・シニア応援窓口

①仕事②ボランティア、地域活動、サークルなど、活動・交流の場を紹介  
 時 ①月～金曜日(祝日・振り替え休日を除く)9時～12時・13時～17時 ②月～日曜日10時～17時(不定休) 場 ①市役所1階 ②綾瀬タウンヒルズショッピングセンター(深谷中)1階 対 市内在住で60歳以上の方 問 ☎①70・5633②090・7442・1506

## 催し・講座

### おはなし会と読み聞かせ講座

楽しい絵本の選び方や読み方のコツの学習と実演。前半はおはなし会、後半は講座。講師は絵本作家・絵本コーディネーターで語り手の「こがようこ」さん。時・場表のとおり 対 未就学児と保護者(②はプレママ・プレパパの参加も可) 主 図書館 ☎77・8191 問 ①綾南サロン室 ☎79・6925 ②子育て支援センター ☎77・1121

時	場
①2/22(木) 10:50～11:20	綾南サロン室
②2/22(木) 14:50～15:20	子育て支援センター

※駐車場が少ないので、公共交通機関の利用や乗り合いのご協力をお願いします

### 住宅用火災警報器の啓発イベントと防火作品(書道)の展示

問 予防課 ☎76・2166  
 ●啓発イベント  
 時 2月24日(土)10時～12時 場 綾瀬タウンヒルズショッピングセンター(深谷中)  
 ●作品展示  
 市内小・中学生から募集した同入賞作品の展示。時 2月19日(月)～25日(日)10時～20時 場 同ショッピングセンター

### 図書館のイベント情報

①②③ 申 2月16日9時から同館 ☎77・8191か直接

①Hello! えいごひろば  
 友達と遊びながら絵本や歌を英語で楽しむ。時 2月26日(月)10時30分～11時30分 場 図書館本館(会場となるため学習室は12時まで使用不可) 対 0～3歳児と保護者、プレママ 定 10組(申込順)

②冬のおりがみひろば  
 折り紙や切り紙を楽しむ。時 3月2日(土)10時～11時30分 場 図書館本館(会場となるため学習室は12時まで使用不可) 対 小学生 定 10人(申込順)

③図書館の達人講座  
 ～【行政書士会×図書館】相続について知ろう～

相続や遺言についての講座と無料相談会。講師は神奈川県行政書士会の安倍正彦さん(他相談員3人)。時 3月9日(土)10時～13時(会場となるため学習室は14時まで使用不可) 場 図書館本館 対 高校生以上の方 定 6組12人(申込順) ④その他 講座のみの参加の場合はオンラインでも参加可(定員あり)

### 社交ダンス初心者教室

時 3月1日～22日の各金曜日10時～12時 場 中央公民館 対 初心者か同等の方 持 ダンスシューズか運動靴(上履き) 費

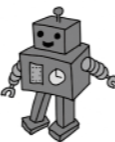
1回500円 主 市ダンス・スポーツ協会 申 同協会:井田 ☎78・7176

### 人材バンク登録者支援プログラム

●スクエアダンス体験会  
 軽快な音楽に乗って動くウォーキングダンス「スクエアダンス」の体験。講師はスクエアダンス指導者の小林洋一さん。時 3月2日(土)13時30分～15時30分 場 中央公民館 定 20人(申込順) ④その他 歩きやすい靴で来てください 申 2月16日から小林 ☎090・8856・4269

### おもちゃの病院

「おもちゃの病院あやせ」の会員が壊れたおもちゃを修理。修理できない場合もあるので、詳しくはHP <https://omocya-h-ayase.sakura.ne.jp> 時 3月3日・17日の各日曜日13時～15時 場 リサイクルプラザ 問 同病院あやせ事務局 ☎080・7177・9677



### 市民活動交流カフェ

SDGsから綾瀬の未来を考える。講師はシンガーソングライターの日光寺圭さん、フィールドアドバイザーの丸田浩明さん、武道愛好家の笠間功治さん。時 3月3日(日)13時～15時 場 中央公民館 定 100人(申込順) 主 市民活動センターあやせ 申 同センター ☎70・1232 場 問 ayasensposc@gmail.com

### 太極拳体験教室

易しい太極拳の実技講習。時 3月8日(金)10時～12時 場 中央公民館 対 市内在住・在勤・在学の方 定 20人(申込順) 持 運動着、上履き 費 500円 主 市太極拳協会 申 2月16日～3月7日に同協会:田島 ☎78・8268(17時～21時)

### ストレスを感じない楽しいごはん講座

幼児が一人でも楽しく食べやすいお弁当の作り方を紹介。簡単な試食あり。①、②とも内容は同じ。▶



時 ①3月12日(火)②3月16日(土)10時45分～11時30分 ▶ 場 保健福祉プラザ ▶ 対 市内在住で3歳以上の未就学児と保護者(1歳7カ月以上の子どもの保護者のみの参加可) ▶ 定 各5組(申込順) ▶ その他 ①は保育あり(対 1歳7カ月～2歳11カ月の子ども 定 3人) ▶ 持 飲み物、手拭き、マスク ▶ 申 2月16日～3月15日に右の二次元コードから電子申請 ▶ 問 子育て支援センター ☎77・1121



### 歌声ひろば

コーヒーを飲みながら、懐かしい曲を歌う。時 3月15日(金)10時～11時30分 場 地域交流館はなね(上土棚南) 対 市内在住で60歳以上の方 定 20人(申込順) 申 2月16日9時から地域包括支援センター 泉正園 ☎70・1888



### 上級救命講習会

心肺蘇生法・AEDの使用法・傷病者管理法・搬送法・応急手当などを習得。時 3月17日(日)8時30分～17時30分 場 消防本部 対 市内在住・在勤・在学の中学生以上の方(普通救命講習会受講済みを推奨) 定 20人(申込順) 持 昼食 申 2月16日～3月10日に消防署 ☎76・0119か ✉ wm.760119@city.ayase.kanagawa.jp

## くらしの消費生活相談

# 暮らしのレスキューサービスでのトラブルに注意!

「トイレが詰まった」「鍵をなくした」「ゴキブリが出た」このような緊急事態に対処する暮らしのレスキューサービス利用時のトラブルが多く発生しています。

### ●相談事例1

夜中に自宅アパートのトイレが詰まってしまい、焦ってインターネットで事業者を調べたところ、広告では「980円～」と記載されていたので連絡をして修理に来てもらった。しかし、複数の作業が必要と言われ、最終的に15万円請求された。現金払いの方が安いとのことだったので支払ったが、後から考えたら納得がいかない。

### ●相談事例2

玄関の鍵を紛失したことに気が付き、インターネットで検索して「1万5千円～」と記載していた事業者へ連絡した。作業員からは、特殊な鍵だからと言われて8万円を請求された。支払わなければならないのか。

### ●相談事例3

自宅内にゴキブリを見つけ、インターネットで駆除金額が「550円～」とある事業者へ依頼をした。作業が終わる薬剤の散布、1年保証を勧められ15万円を支払ってしまったが、冷静になって考えると高いと思い返金してほしい。

### アドバイス

相談事例のように「暮らしのレスキューサービス」に関して、インターネットの広告とかけ離れた高額な請求を受けるケースが多くみられます。消費者が事業者を自ら呼んだ場合でも、広告の表示と実際の請求額に明らかに大きな差がある場合はクーリング・オフが認められる場合があります。

### ポイント

- ①広告の金額をうのみにしない
  - ②契約をせかされたり、高額な作業を提案される場合は断る
  - ③料金、作業内容に納得がいかない場合はその場で支払わない
- 不安や不信に思った場合は消費生活センター ☎70・3335へ

## 公民館のイベント情報

### ●「認知症って何だろう」

～私たちにできることって何かな～

認知症について理解を深める講座。当事者インタビューやVRでの認知症の方の視点の疑似体験(感情体験)など。  
**時** 3月24日(日)10時～12時 **場** 中央公民館 **対** 市内在住・在勤・在学で小学4年生以上の方(小学生は要保護者同伴)  
**定** 20人(申込順) **申** 2月16日10時から  
**定** 講座名・氏名・電話番号・小学生は学年を中央公民館へ ☎77・8181、FAX79・0141か ✉kouza@ayase-manavi.net

### 親子で楽しむ子育て講座 ～読み聞かせ講座～

講師は読み聞かせ師の「聞かせ屋。けいたろう」さん。①、②とも内容は同じ。  
**時** 3月27日(水)①10時30分～11時15分  
 ②14時30分～15時15分 **場** 保健福祉プラザ **対** 市内在住で3カ月～未就学児の親子 **定** 各回30組(申込順) **申** 2月16日～3月21日に右の二次元コードから電子申請 **問** 子育て支援センター ☎77・1121



## 募集

### 児童館会計年度任用職員

▶勤務地 ながぐつ児童館(他の施設での勤務もあり) ▶勤務日時 ①4月から8時30分～17時の実質7時間45分勤務で週3日(土曜日か日曜日の勤務あり)②4月からの土曜日か日曜日10時～17時の実質6時間勤務で週1日(催し開催時など指定日以外の勤務あり) ▶内容 来館者の対応、子ども向けイベントの企画・実施など ▶定 各1人 ▶賃金 ①日給8674円②時給1119円 ▶面接 2月28日(水) ▶申 市販の履歴書A4版(要写真)に記入し、2月22日までに、こども未来課(☎70・5655)へ直接

### 子育て支援センター会計年度任用職員

▶勤務地 同センター大上サロン室(他の施設での勤務あり) ▶勤務日時 4月から月2日8時30分～17時(シフト制、土曜日勤務あり) ▶内容 サロン室業務(来所者の対応、子育て相談対応、イベント実施など)、移動サロン業

務など ▶資格 保育士資格、自動車運転免許を有する方。年齢要件なし ▶定 若干名 ▶賃金 日給1万470円 ▶面接 2月28日(水) ▶申 市販の履歴書(要写真)に記入し、保育士証の写しを添えて、2月26日までに子育て支援センター(☎77・1121)に連絡の上直接

### 市民活動推進委員会委員

市民活動推進事業(きらめき補助金など)の検討 ▶委嘱期間 4月1日から2年間 ▶会議 年3回程度 ▶応募資格 市内在住で、開催する会議に出席でき、市民活動の推進・市民協働などに関心のある方 ▶定 2人以内(選考) ▶報酬 1回8400円 ▶申 市民活動推進課(☎70・5640)にある応募用紙(市HPからダウンロード可)に記入し、3月1日までに〒252-1192市役所市民活動推進課へ郵送、FAX70・5701、✉wm.705640@city.ayase.kanagawa.jpか直接

## お知らせ

### 図書館の図書返却ポストが増設

借りた図書の返却ができる「図書返却ポスト」を、商業施設の協力により、新たに2カ所に設置しました。▶場 ①MEGAドン・キホーテ綾瀬店内3階キッズランド(大上)②ライズモール綾瀬2階駐車場エレベーターホール(深谷中) ▶その他 市役所、各地区センター、各コミュニティセンターなどにも設置 **問** 図書館 ☎77・8191

### 学校給食費が公会計に変わります

4月から市立小・中学校の学校給食費を「公会計」方式に移行します。これにより、学校給食費は市の予算として管理されることとなります。公会計化により、学校給食費の管理の透明性の向上、徴収の公平性の確保と学校給食の安定的な実施が図られます。口座振替できる金融機関の増加やコンビニ収納など保護者の利便性が向上します。保護者には2月から順次、学校を通じてお知らせします。 **問** 学校給食センター ☎77・1717

### 市議会3月定例会

本会議は簡単な受け付けで傍聴でき

る他、インターネットでも視聴できます。審議日程は変更することがあるので、問い合わせてください。一般質問日には市役所1階市民ホールでモニター放映します。 **問** 議会事務局 ☎70・5644

審議日程(予定)	
2/26(月)	本会議(議案審議)
2/27(火)	本会議(議案審議)
3/1(金)	市民福祉常任委員会
3/4(月)	経済建設常任委員会
3/5(火)	総務教育常任委員会
3/6(水)	市民福祉常任委員会
3/7(木)	経済建設常任委員会
3/8(金)	総務教育常任委員会
3/12(火)	基地政策特別委員会
3/14(木)	本会議(一般質問)
3/15(金)	本会議(一般質問)
3/18(月)	本会議(一般質問)
3/21(木)	本会議(委員長報告～採決)

※12月定例会の録画中継は市HPで公開中、会議録は2月下旬に公開予定

### 小・中学校運動施設利用日程調整会議

4月～6月の利用日程調整会議。小学校体育館・校庭、中学校体育館・武道場・校庭、校庭照明施設(綾北中・城山中・春日台中のみ)の利用を希望する団体の代表者は必ず出席。 **持** 登録証 **問** スポーツ課 ☎70・5656

学校名	時	場
綾瀬小	3/4(月)19:00～	綾瀬小体育館
綾北小	3/3(日)9:30～	綾北小体育館
綾西小	3/5(火)19:00～	綾西小体育館
早園小	3/7(木)19:00～	早園小体育館
綾南小	3/3(日)10:00～	綾南地区センター
天台小	3/2(土)18:30～	寺尾いずみ会館
北の台小	3/2(土)19:00～	大上会館
落合小	3/11(月)19:00～	落合自治会館
土棚小	3/4(月)19:30～	南部ふれあい会館
寺尾小	3/5(火)18:00～	寺尾南自治会館
綾瀬中	3/2(土)20:00～	綾瀬中体育館
綾北中	3/2(土)19:00～	綾北中体育館
城山中	3/3(日)18:30～	城山中体育館
北の台中	3/5(火)20:00～	北の台中体育館
春日台中	3/11(月)19:30～	市役所会議室

※綾瀬小、綾西小、早園小、綾南小、天台小、綾瀬中、北の台中、春日台中は工事の日程次第で利用不可の可能性あり。詳細は随時更新するため市HPを要確認

### IIMURO GLASS

#### 市民スポーツセンター情報

●同センター、野球場などの利用申し込み ▶5月分利用申し込み 3月1日(金)8時30分から市HP公共施設予約システムか同センター

▶6月分の利用抽選▶対 登録区分が「市民」「市民1/2超」の団体▶申 3月1日～15日に同システムか同センター

#### ●トレーニング講習会

トレーニング室の器具の使用方法などの講習会。 **時** 毎日10時、14時、19時から **対** 高校生以上の方(同室を初めて利用する方は必ず受講) **定** 各3人 **持** 運動着、体育館履き **申** 同センター ☎76・9292か直接



### 2月1日号の訂正と変更

#### 【訂正】

6ページに掲載した「新設認定こども園の入所者を募集」について、開所時間欄「7:30～17:30」は「7:30～18:30」の誤りです。 **問** 保育課 ☎70・5615

#### 【変更】

9ページに掲載した3月2日(土)の「家庭教育推進大会」で予定していた、若新雄純さんの講演は中止します。 **問** 生涯学習課 ☎70・5658

## 市民からのお知らせ

### 催し

#### ●大人のための昔話を楽しむ会

日本や外国の昔話の語りを聴く。 **時** 3月3日(日)10時～12時 **場** 中村地区センター **対** 中学生以上 **定** 30人(先着順) **主** あやせ語りの仲間「あさみどりの会」 **問** 大久保 ☎76・6410

### 会員募集

#### ●HAVE FUN(英会話)

**時** 毎月第1・2・3日曜日10時～12時 **場** 中央公民館 **費** 月額3000円 **問** 外立 ☎090・4139・7990

4/15号原稿は3/13締め切り

オーエンス文化会館の主催事業ご案内

市民参加オーエンスミュージカル 開催!

2024年2月25日(日)

文化会館 大ホール  
開場13:30 開演14:00

料金: 一般 ¥1,000  
小～高生 ¥500

チケットは当日券のみ販売

※詳細は文化会館HPをご確認ください。

綾瀬市オーエンス文化会館 お問い合わせ 0467-77-1131

ただ、それだけです。

一生懸命

外壁塗装・屋根塗装・増改築・リフォーム 専門店  
職人直営 株式会社 ウイングビルド

0120-45-7775

大和店 OPEN!! 神奈川県大和市深谷1-9-11  
神奈川県綾瀬市深谷中 8-1-12

PayPay au PAY

リフォーム室 新設

# 公共施設の催しなど 3月



## 子育て支援センター

☎同センター☎77-1121

名称	場	日にち	時間	内容	対
栄養相談	子育て支援センター サロン室	3/6(水) 3/12(火) 3/13(水) ※6・13は午前 のみ	9:30~11:10 13:30~15:10	栄養士による栄養相談や離 乳食の相談	乳幼児
	大上サロン室	3/4(月) 3/15(金)	サロン室での相談 10:00~11:10 13:30~14:40		
	綾南サロン室	3/14(木) 3/18(月)	電話での相談 9:15~9:50 14:50~16:00		
赤ちゃんデー	大上サロン室 綾南サロン室	毎週水曜日	13:30~15:30		2~8カ月児
園庭開放	綾南保育園園庭 大上保育園園庭	3/6(水) 3/13(水)	9:30~11:30	外遊び、保育園児との交流、 体操など	3カ月~乳幼児
移動サロン	綾北福祉会館 深谷大上ふれあいの家	3/19(火) 3/25(月)	10:00~11:30	体操、手遊び、身体計測、栄養 相談など(持靴を入れる袋)	2歳~幼児
幼児サロン		3/1(金)			
よちよちサロン	中央公民館	3/11(月)		親子遊び、体操など(持靴を 入れる袋)	歩行~1歳11カ月児
赤ちゃんサロン		3/28(木)	13:30~15:00	身体計測、栄養相談など	3カ月~未歩行児
公園ひろば	蓼川公園	3/7(木)	10:30~11:00	親子遊び、体操など	3カ月~乳幼児
	寺尾中央公園	3/14(木)			
	小園西公園	3/21(木)			

## 児童館

ながつ児童館 ☎77-9992

名称	日にち	時間	定	対	持
英語絵本おはなし会	3/8(金)	10:30~11:30	親子10組	幼児(保護者同伴)	飲み物
ちびっこたいそう・ダンスであそぼう♪	3/13(水)	10:00~11:00	親子15組		
チャレンジ!みんなでダンス♪	3/27(水)	10:00~11:30	15人	小学生	飲み物、タオル

寺尾児童館 ☎77-9993

名称	日にち	時間	定	対	持
ちびっこたいそう・ダンスであそぼう♪	3/8(金)	10:00~11:00	親子10組	幼児(保護者同伴)	飲み物
チャレンジ!みんなでダンス♪	3/9(土)	10:00~11:30	12人	小学生	飲み物、タオル
英語絵本おはなし会	3/13(水)	10:30~11:30	親子10組	幼児(保護者同伴)	飲み物
おたのしみ会(おりがみ)	3/16(土)	14:00~15:00	15人	幼児~小学生(幼児は保護者同伴)	

小園児童館 ☎77-9994

名称	日にち	時間	定	対	持
ちびっこたいそう・ダンスであそぼう♪	3/6(水)	10:00~11:00	親子10組	幼児(保護者同伴)	飲み物
もっとみんなでダンス♪	3/9(土)	13:00~14:00	10人	小学生	
母と子のおはなし会	3/11(月)	10:30~11:20	親子10組	幼児(保護者同伴)	

全てのイベントが申込制です。

☎2月16日9時から各児童館へ電話か直接(申込順、市内在住者優先)

※駐車場が少ないので、公共交通機関の利用や乗り合いのご協力をお願いします

## 図書館のおはなし会

絵本の読み聞かせ、紙芝居など。最新情報は、同館☎https://www.ayaselib.jp をご覧ください。☎同館☎77-8191

名称	場	日にち	時間	対
図書館おはなし会		3/7(木)	10:30~11:00	未就園児
おはなしの森	中央公民館	3/9(土)	11:00~11:30	年長児~小学校低学年
図書館子どもおはなし会		3/16(土)		年少児~小学校低学年
北の台おはなし会	深谷大上ふれあいの家	3/23(土)		幼児~小学生
おはなしコロポックル	寺尾いずみ会館	3/2(土)	10:30~11:00	未就園児
いずみおはなし会		3/17(日)	11:00~11:30	幼児~小学生
おはなしくれよん	南部ふれあい会館	3/18(月)	10:30~11:00	未就園児

※未就学児は保護者同伴

## くらし相談

相談の名称(相談無料)	時(祝日・振り替え休日の閉庁日は除く)・相談内容など	申	
法律相談(弁護士)	毎週水曜日13:00~16:30(予約は前週の相談日から)	 申し込み 二次元コード	
夜間法律相談(弁護士)	3/14(木)・3/28(木)18:00~20:30(予約は前週の木曜日から)		
司法書士相談(司法書士)	3/19(火)13:00~16:00。不動産登記、成年後見人の手続きなどに関する こと(予約は1カ月前の相談日から)		
行政書士相談(行政書士)	3/4(月)13:00~16:00。相続・遺言・各種許可の手続き書類作成に関 すること(予約は1カ月前の相談日から)		
不動産相談(専門相談員)	3/18(月)13:00~16:00(予約は1カ月前の相談日から)		
ひとり親家庭の相談(専門相談員)	毎週月~金曜日9:15~12:15・13:00~17:00。 暮らし、子ども、就職、福祉資金貸し付け、養育費確保支援など		こども未来課☎70-5664
障がい児者相談(専門相談員)	10:00~15:00。障がい児者の生活全般について。 月曜日:身体障がい・精神障がい、水曜日:発達障がい、木曜日:身体障が い(隔週)・精神障がい、金曜日:知的障がい・児童相談		障がい児者相談支援セン ター☎77-1118
障がい者就労相談(専門相談員)	毎週火曜日10:00~15:00。 障がい者の就労のための相談、面接同行、職場訪問など		
在宅療養相談(医師、薬剤師、保健師)	毎週月~金曜日8:30~17:00。 在宅での医療や介護に関する心配事など		在宅療養相談室 ☎77-1115
成年後見制度専門相談(社会福祉士)	毎月第4金曜日13:30~15:30。成年後見制度の概要、手続き方法、活動 に関する事など(予約は相談日の5日前まで)		地域包括ケア推進課 ☎77-1116
在留手続き・在留資格相談	毎月第2水曜日13:00~13:50・14:00~14:50・15:00~15:50	市民活動推進課☎70-5682	
DV専門相談(専門相談員)	毎週月~金曜日10:00~12:15・13:00~16:45。配偶者からの暴力など		
行政相談(行政相談委員)	3/11(月)13:00~16:00。国などの行政に関する意見や苦情	市民課☎70-5605	
人権身上相談(人権擁護委員)	3/11(月)13:00~16:00。近隣トラブル、いじめ、暴力など		
保育入所相談(保育コンシェルジュ)	毎週月~金曜日9:00~12:15・13:00~16:00。 保育所他子どもの預け先など	保育課☎70-5615	
高齢者に関する介護、福祉、健康に関する電話相談や訪問依頼、一人暮らし高齢者の心配事など	毎週月~金曜日9:00~17:00。☎蓼川・大上在住の方	地域包括支援センターメ イブル☎38-5906	
	毎週月~金曜日8:30~17:00。☎寺尾北・中・本町・南・釜田・西・台在 住の方	地域包括支援センター杜 の郷☎76-8866	
	毎週月~金曜日9:00~18:00。☎小園、小園南、早川、早川城山、綾西、 吉岡、吉岡東在住の方	道志会地域包括支援セン ター☎70-1166	
	毎週月~金曜日8:30~17:30。☎深谷南・中・上、落合北・南、上土棚 北・中・南、本蓼川在住の方	地域包括支援センター泉 正園☎70-1888	
消費生活相談(専門相談員)	毎週月・火・木・金曜日10:00~12:00・13:00~16:00。 訪問販売・商品のトラブルなど(電話可)	消費生活センター ☎70-3335	
教育相談	毎週月~金曜日10:00~16:00。 子どもの教育・生活に関する心配事、悩みなど	教育研究所☎79-0222	
青少年相談(☎wm.777830@city.ayase.kanagawa.jpでも可)	毎週月~金曜日10:15~17:00(受け付けは9:00から)。市内在住・在勤・ 在学で中学校を卒業した青少年・若者の悩み、非行、ひきこもりなど	青少年相談室☎77-7830	
障がい児相談(専門相談員)	毎週月~金曜日8:30~17:00。 発達障がいになる児童や心身に障がいのある児童について	もみの木園☎76-6770	
空き家相談	毎週月~金曜日8:30~12:15・13:00~17:00。 空き家の管理や売却、相続などに関する事	都市計画課☎70-5625	
自立支援相談(相談支援員)	毎週月~金曜日8:30~12:15・13:00~17:00。 仕事、家計、健康など生活の困り事に関する事	福祉総務課☎70-5624	

## 写真で伝える 綾瀬のバラ

### 広報まちかど特派員写真展

☎秘書広報課 70・5606

広報まちかど特派員写真展「まち特さんぽ～綾瀬のバラ～」を開催します。

同特派員は市が委嘱している、地域の催し物などを取材する市民記者です。広報あやせ毎月1日号の16ページにあるコーナー「街角アルバム 四季折々」や市HPで配信しているあやせネットニュースなどに記事を掲載しています。

同展では「綾瀬のバラ」をテーマに同特派員が取材した市内の写真を展示して、市の魅力を伝えます。

**時** ①2月20日(火)～3月5日(火)8時30分～17時

②3月6日(水)～13日(水)10時～20時

**場** ①市役所1階市民ホール

②綾瀬タウンヒルズショッピングセンター(深谷中)



昨年度の様子

## こんなところに!

# 市の花「ばら」

☎秘書広報課 70・5606

市では「ばらとのつながりで輝くまちあやせ」をスローガンに、市の花「ばら」を使ったさまざまな事業を実施しています。



市役所正面玄関付近のウォーターサーバー



市役所正面玄関の装飾

街区表示板



市オリジナル婚姻届



人口と世帯 人口 82,959人(前月比-58) 世帯数 35,627世帯(前月比-45) (令和6年1月1日現在)

広報あやせNo.1246(2024年2月15日)  
編集・発行 綾瀬市市長室秘書広報課  
〒252-1192 綾瀬市早川550番地  
☎0467・77・1111(代表)  
FAX 0467・70・5701



広報まちかど特派員や市民からの情報などを、市ホームページの「あやせネットニュース」とフェイスブックで発信しています。



広報をウェブと無料アプリで配信中です。外国語翻訳ができるアプリもあります。

開庁時間 原則(月)～(金)8時30分～17時

綾瀬市HP <https://www.city.ayase.kanagawa.jp>