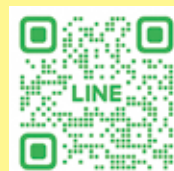


特集

あやせローズガーデン リニューアル 1周年

主な記事

- ④あやせローズガーデンで綾瀬の焼き菓子やお土産を販売中
- ⑦かながわ綾瀬のへそ祭り
- ⑧国民健康保険税額・税軽減基準が変わりました



広報あやせは、綾瀬市LINE公式アカウントでも配信しています。

特集

あやせローズガーデン リニューアル1周年

同ガーデンのリニューアルから1年が経ちました。より見ごたえがあるガーデンになり、春のバラが咲き始めています。春しか見られないバラのアーチやフラワー・ヒルの階段を彩るバラをお楽しみください。今年は春のイベントも盛りだくさん！光綾公園南側エリアもリニューアルし、新しい遊具が増えました。ぜひご来園ください。

岡みどり公園課 ☎70・5627



時9時～16時30分

休園日火曜日・年末年始(5月は休園日なし)

場光綾公園(深谷上4-5234)

※最新情報は右の二次元コードからチェックしてください



Instagram

河合伸志さんオススメ！ 春の見どころ

総合監修者
河合 伸志さん

植え付け3年目のバラは、人であれば10代後半から20代。最も活力がある株が咲かせる花は、まさに「華」です。春の見どころは、やはりフラワー・ヒルの階段のバラです。来園者から「天国のよう」と喜ばれました。



あやせフラワーマルシェ

あやせローズガーデンに植えられているバラや宿根草などを販売します。普段手に入らない植物に出会えるかも？

時5月8日(金)～10日(日)9時～16時30分 場光綾公園
目同マルシェ実行委員会 岡同マルシェ実行委員会 ☎090・3440・6640



店舗名	出店日	出店内容
バラの家	5/8、5/9、5/10	独自ブランド「ロサ・オリエンティス」のバラ苗販売
那須ヒコガーデン	5/8、5/9	あやせオリジナルバラ「ル・デパール・ド・アヤセ」などの販売
LucyGray	5/8、5/9	初心者向け苗など、こだわりのセレクト商品の販売
春日井園芸センター	5/8、5/9、5/10	バラのベストパートナーであるクレマチスの販売
KINCHO園芸	5/8、5/9	専門家による園芸用品の販売、ミニ講座
ベルツモアジャパン	5/8	ガーデン資材の販売
GARDEN CRAFT LIB	5/9、5/10	ガーデン資材の販売



AYASE.FLOWERMARCHE

ローズフェスタ2026



市HP

バラ花苗をはじめ、バラにちなんだ商品の物販やワークショップ、キッチンカーなど20店舗以上が出店し、あやせローズガーデンを活気で満たします。

時5月16日(土)10時～15時 場光綾公園 目NPO法人あやせバラ会



バラにちなんだ
グルメ・物販・
ワークショップ



焼き菓子
(re.table)



バラのフォカッチャ
[カーサミッレ]



バラジャムソフトクリーム
[Kitchen樹]



ローズかき氷
[PizzaSorriso]



ローズのジュレドリンク
[モンレーヴ]



麻の葉まんじゅう(バラ柄)
[ASANOHADINER]



ロースポークのローズの香り
[欧風台所NeMo'n]



花とリース販売
[西洋花館 Brillante]



花籠・パステル画ミニ額の販売、
ワークショップ
[大人のお絵描き部屋CEN(セン)]



寄せ植えと苗の販売・ワークショップ
[多肉のcomodo]



寄せ植えなどの販売
[Mishiru's Petit Niwa]



バラの万華鏡
[NPO法人ふるさと環境市民]

ばら商品
開発事業



ローズマグネシウムソルト
[オセアン石温SPA]



あやせのばら
[Farine et vin KaZe]



薔薇茶
[日本茶 碧寧太]



ローズケーキ
[B's Kitchen]



バラのインテリア・雑貨
[あーとみゆき]

ローズマルシェ

キッチンカー、アクセサリーなどの販売。時5月10日～15日・17日・29日～31日10時～15時 場光綾公園 目NPO法人ふるさと環境市民 岡同法人 ☎090・8004・4166



ROSE_MARCHE

簡単に電子申請で
申し込み

電子申請ならスマホやPCで手軽に！手続きに関するお問い合わせは申請担当課へ連絡してください。電話での申し込みも受け付けています。

問 商工振興課 ☎70・5685

頑張る創業者を支援します 創業支援等事業



市では、地域での創業を促進し、地域経済の活性化を図るため、支援機関が連携して必要な知識の習得・向上を図るとともに、さまざまなニーズに合わせて総合的な支援を実施しています。

- 支援機関
市、商工会、金融機関(きらぼし銀行、かながわ信用金庫、商工組合中央金庫、横浜信用金庫、神奈川銀行)
- 支援内容
あやせ創業スクール、創業応援窓口、ワンストップ相談窓口など

特定創業支援等事業

創業に必要な経営、財務、人材育成、販路開拓の知識を全て習得できる継続的な支援事業です。「あやせ創業スクール」や「創業応援窓口」を1カ月以上にわたり4回以上受けた方は、次の優遇措置を受けることができます。

■優遇措置の内容
会社設立時の登録免許税軽減や、創業2カ月前から対象となる無担保、第三者保証人なしの創業関連保証の特例を、事業開始6カ月前から利用できるなど



市HP

飲食店などの創業を考えている方に

上限 200万円助成

事業者支援事業補助金：店舗開業事業

■対象業種
飲食料品小売業、飲食サービス業、生活関連サービス業

■補助対象経費
①工事を伴う改装費(市内事業者へ要発注)②設備購入

費③備品購入費(1品3万円以上、備品購入のみの経費は対象外)④販売促進に係る広告宣伝費⑤店舗の賃貸借契約上の6カ月分の賃料(不動産仲介手数料、敷金、礼金、保証金などを除く)

■補助額
対象経費の3分の2以内で上限200万円(基本の上限100万円、創業の場合さらに100万円加算)

※創業の場合と判断する基準：市内で創業する方で、特定創業支援等事業による支援を受けた方が受ける予定の方

■補助事業期間
交付決定の日～開店日(最長で9年2月28日まで)

■受付期間
12月28日まで

■申請方法
市HPからダウンロード可)に記入し、必要書類を添えて同課へ直接
詳細は市HPで確認



市HP

広告

菓子工房パレ・ド・モンパル



あやせサブレ4枚入

ブタのサブレは高座郡発祥のブランド「高座豚」がモチーフです。バラのサブレは綾瀬市の花「ばら」をイメージしています。

ファリーヌ エヴァン カゼ
Farine et vin KaZe



花酵母レーズンパンラスク

あやせローズガーデンのバラから取れた酵母を使用したレーズン食パンをラスクにしました。



エピックリスプ

大人気、エピックリスプは、カリカリした食感にチーズとベーコンの塩味が程よいアクセントです。



あやせのばら

バラを模したフィナンシェで、アーモンドの風味と、ほのかに香るバラの風味が口に広がります。



場あやせローズガーデン管理棟
問 商工振興課 ☎70・5685



市HP

あやせローズガーデンで 綾瀬の焼き菓子や お土産品も販売中

吉祥



紅白菊芋粉末

自家農園で育てた赤と白の菊芋を粉末にしています。ほのかに甘く、水溶性食物繊維「イヌリン」が豊富です。

re.table



ガトーウィークエンド
(ローズ&和紅茶)



ガトーウィークエンド
(はちみつ&柑橘)

フランス伝統菓子「ウィークエンドシトロン」をアレンジしたガトーウィークエンドです。ローズ&和紅茶は、有機和紅茶とバラの花びらを生地に入れた、香り高いお菓子です。はちみつ&柑橘は柑橘類のピールの爽やかな香りと、はちみつの優しい甘さのお菓子です。

あした 日本茶碧寧太



薔薇茶
(緑茶ブレンド)

お湯を注ぐと、バラの花びらが美しく浮かびます。バラの香りと煎茶の絶妙なハーモニーが楽しめます。

今井養蜂場



百花蜜

さまざまな花の蜜が混ざり合った奥深い味わいです。



ばら蜜

「あやせローズガーデン」近辺で集められたバラのはちみつです。



アカシア蜜

淡い色で上品でクセがなく、さっぱりとしたやさしい甘みが、口いっぱい広がります。

5/17(日)

毎月第3日曜日に開催の綾西バザール大市に出店しています。

【最近多いご相談は・・・】

- ・防犯対策の為、照明スイッチをタイマー付きに交換したい
- ・タイマー付スイッチへの交換は電気工事士が行います。
- ・不在時の照明点灯は防犯上有効だそうですので、ご検討下さい。
- ・又、浴室やトイレの換気扇をタイマー付きに交換すると省エネになります。

窓まわり・水まわりの Specialty

有限会社 ティー・エスラウンド

〒252-1108 神奈川県綾瀬市深谷上8-3-30

はい! 相談して下さい

0120-33-5643



生活の心配事や困り事 介護や子育ての不安 民生委員・児童委員に ご相談ください!!

問福祉総務課 ☎ 70・5613

民生委員・児童委員は、地域住民の立場に立ち、生活や福祉全般に関する相談や援助活動を行うボランティアで、民生委員法・児童福祉法に基づき厚生労働大臣から委嘱された非常勤の地方公務員です。

生活の中での心配事や困り事、介護や子育ての不安など、相談できずに一人で悩んでいるときは、地域の同委員にお声掛けください。

現在、市内を中央・綾南・綾北・寺尾・早園・西部の6地区に分け、115人の同委員と12人の主任児童委員が活動しています。民生委員は児童委員も兼ね、決められた担当地区で活動しています。

お住まいの地区の同委員が分からない場合は、同課へお問い合わせください。

Q&A どんない活動をしているの？

● 地域の身近な相談相手

生活上のあらゆる相談に応じます。

● 専門機関へのパイプ役

相談内容に応じた適切な福祉サービスや行政による支援の提供につなげます。

● 住民の見守り役

高齢者、障がい者、子育て家庭など支援を必要とする

方へ声掛けや訪問活動を行います。

主任児童委員って、どんな人？

子どもや子育てに関する支援を専門に担当する民生委員・児童委員です。地区の同委員と連携を取りながら、「虐待」「非行」「不登校」などの課題を抱える子どもや家庭からの相談に応じ、サポートを行います。



友愛訪問を行っています

見守りが必要なひとり暮らしの高齢者などが、住み慣れた地域で安心して暮らせるよう、地区の同委員が5・12月ごろに行う個別訪問です。地域での交流を深め、孤独感や不安感の解消を図るとともに、近隣での支え合いの輪

が広がることを目指しています。

同委員は守秘義務があるので、困っていることがある方は気軽に相談してください。



民生委員・児童委員 活動パネル展

5月12日の民生委員・児童委員の日にちなみ「支えあう 住みよい社会 地域から」をスローガンとして、同委員の活動などを紹介します。5月12日(火)～18日(月)9時～16時30分(土・日曜日を除く) 市役所1階市民ホール

「わんわんパトロール隊員」募集

問市防犯協会事務局(危機管理課内) ☎ 70・5641

市防犯協会では、愛犬家の皆さまの力をお借りして「わんわんパトロール」をスタートします。

普段の愛犬との散歩の際に専用のリードカバーとビブスを着用するだけの誰にでもできるボランティア活動です(リードカバーとビブスは無償貸与)。

散歩コースの指定やノルマはありません。犬の散歩で街の防犯に貢献しませんか。

詳しくは同協会事務局(危機管理課内)へ直接



Web口座振替受付サービス

問収納課 ☎ 70・5612

パソコンやスマートフォンから、インターネットを利用して、税金・保険料・保育料・給食費の口座振替(自動払い込み)の申し込み手続きができます。金融機関や市役所窓口に出向く必要がなく、用紙の記入や押印も不要です。納め忘れなどがなくなり、手数料もかかりません。安心・便利な口座振替をぜひ利用してください。受付対象科目は、個人市県民税・森林環境税(普通徴収)、固定資産税・都市計画税、軽自動車税、国民健康保険税、介護保険料、後期高齢者医療保険料、保育料、放課後児童クラブ保育料、学校給食費です。詳しくは右の二次元コードから市HPを見てください。



市HP

かながわ綾瀬のへそ祭り



5月23日(土)14時～18時
(一部コンテンツは12時から)
あやせノーブルスタジアム
(光綾公園)周辺

問同祭り実行委員会事務局(市民活動推進課内) ☎ 70・5640

オープニングセレモニーでは綾北 Mercury windsによる演目や初代クラウンの登場、神輿や綾瀬音頭などを行う予定です。芝生広場ではへそをイメージしたグルメの販売があります。スタジアム内では、来訪を記念した1日限定のバラの御朱印カードを配布します。光綾公園に隣接した道路の交通規制を行うので、会場へは公共交通機関を利用してください。イベント詳細は、広報あやせ5月15日号でお知らせします。



Instagram



市HP

【会場へのアクセス】

- 相模鉄道本線さがみ野駅から「長後駅行」か「吉岡工業団地行」バスで15分「上深谷」下車徒歩1分
- 小田急江ノ島線長後駅から「さがみ野駅行」バスで25分「上深谷」下車徒歩1分

【駐車場】

駐車場一覧	開場時間	収容台数
① 寺尾小学校	8:00～19:30	約200台
② ☆綾瀬小学校	12:00～19:30	約130台
③ ☆綾西小学校		約190台
④ ☆市役所		約130台

☆印の駐車場はシャトルバスの運行あり
※光綾公園、長峰の森の駐車場は終日利用不可

【シャトルバス(無料)】

運行区間	運行時間
綾瀬小学校・綾西小学校・市役所～光綾公園周辺 (下車後、会場まで徒歩約1分)	12:00～18:45 (約30分間隔で運行)

※寺尾小学校から会場まで徒歩約5分
※交通渋滞により、シャトルバス運行時間が変更となる場合があります

【駐輪場】

自転車やオートバイは、長峰の森の北側駐輪場内に停めてください。歩道など歩行者の通行に支障となる場所には駐輪しないでください。

駐車場案内

駐車場 P

同祭会場

通行止め

駐輪場



知ろう！学ぼう！ごみ問題

問リサイクルプラザ ☎ 70・5667

～外国語の資源とごみの分け方・出し方リーフレットが新しくなりました～

市では、20品目以上のごみの分別に協力いただき、可燃ごみの削減とリユース・リサイクルに取り組んでいます。外国人の方にも細かい分別を分かりやすく理解してもらうための『資源とごみの分け方・出し方リーフレット』をリニューアルしました。新たなリーフレットはより分かり

やすくなっており、紙質も変更し書き込みやすくなっています。また、既存の言語に加えタミール語とクメール語を追加し、11カ国語となりました。

対応言語

英語・ポルトガル語・スペイン語・中国語・韓国語・タガログ語・タイ語・ベトナム語・ラオス語・タミール語・クメール語



同プラザで配布しています(市HPからダウンロード可)

国民健康保険税額・税軽減基準が変わりました



☎保険年金課 70・5617

国民健康保険(国保)税は、納税義務者である世帯主が納める保険税を医療費に充てることで、加入者の健やかな暮らしを支え合う制度です。課税額は①～④(表1参照)の合計です。

税制改正で、4月1日から課税限度額が表1のとおり引き上げられ、保険税軽減の基準を表2のとおり改定しました。

また、子ども・子育て支援金制度が始まり「子ども・子育て支援納付金課税額」が新たに設けられました。同制度は、子育て世帯への給付を拡充することで、子どもや子育て世帯を社会全体で応援する仕組みです。そのための財源として、8年度から新たに国保税の課税額に「子ども・子育て支援納付金課税額」を加えての徴収が開始されることとなります。国保税に限らず、その他医療保険(被用者保険・後期高齢者医療保険)に加入中の方にも新たに負担いただくこととなります。

●年金から差し引く特別徴収対象世帯

世帯内の国保加入者全員が65～74歳の世帯では、原則として世帯主の年金から差し引きます。次の①～⑤の全てに該当する世帯主が対象です。今年度中に世帯主が75歳になる世帯は、国保の資格を失うため対象外です。

- ①国保の被保険者全員が65～74歳
- ②世帯主が国保に加入している
- ③年金給付額が年18万円以上である
- ④介護保険料を年金から差し引かれている
- ⑤国保税と介護保険料の合計額が、差し引きの対象となる年金給付額の2分の1を超えない

●6月中旬に納税通知書発送

特別徴収の対象者を含めて、今年度の納税通知書を6月中旬に送付します。年金から差し引かれている方が口座振替を希望する場合は、同課まで問い合わせください。今年度から新たに特別徴収の対象となる方は、10月以降の年金から保険税が差し引かれるので、9月までは納付書で納付してください(併用徴収)。

表1 保険税の税率・金額・限度額

区分	①基礎課税額	②後期高齢者支援金等課税額	③介護納付金課税額	④子ども・子育て支援納付金課税額
所得割額	6.40%	2.60%	2.30%	0.29%
	(総所得金額-43万円)×上の率			
均等割額	2万2200円/人	8400円/人	9000円/人	1800円/人
平等割額	2万400円/世帯	8400円/世帯	9000円/世帯	
18歳以上均等割額				200円/人
限度額	67万円 (昨年度は66万円)	26万円	17万円	3万円

表2 保険税軽減の基準と割合(改定後)

基準	割合
世帯主と被保険者の合計所得がA以下 A=基礎控除額(43万円)+10万円×(給与所得者等の数-1)	7割
世帯主と被保険者の合計所得がB以下 B=基礎控除額(43万円)+31万円×国保加入者数+10万円×(給与所得者等の数-1) ※(注1)改定前は「30.5万円」	5割
世帯主と被保険者の合計所得がC以下 C=基礎控除額(43万円)+57万円×国保加入者数+10万円×(給与所得者等の数-1) ※(注2)改定前は「56万円」	2割

※世帯主は被保険者でない「みなし世帯主」を含む

美化キャンペーンを実施します

☎美化キャンペーン総合窓口:環境保全課 70・5619
 公園の清掃に関すること:みどり公園課 70・5627
 道路側溝の清掃に関すること:道路管理課 70・5628

「さわやか・あやせ」を合言葉に、美化キャンペーンを行います。身近な公園や道路の清掃を行いましょ。時間内であればいつでも参加可能です。多くの方が一斉に美化清掃を行い、きれいで快適なまちを目指します。事前申し込みなどは不要ですので、積極的に参加してください。実施の有無は前日18時30分と当日8時ごろに、防災行政用無線でお知らせします。



市HP



時5月31日(日)9時～12時(雨天時は6月7日(日)に延期)
 ※透明・半透明のごみ袋であれば自前のごみ袋も可
 ※家庭ごみ(家具、自転車などの粗大ごみを含む)は排出できません

同キャンペーンで出たごみの出し方

	排出方法	排出場所	回収日
可燃ごみ	ごみ袋に入れる(草木類は分ける)	可燃ごみ収集所	地域別収集曜日
びん、缶、その他資源物	ごみ袋に入れる	資源物収集所	当日収集(午前中まで)

広告

一生懸命 たったそれだけです。

外壁塗装・屋根塗装・増改築・リフォーム 専門店
株ウイングビルド
 0120-45-7775
 大船店 OPEN!! 神奈川県大和市深谷1-9-11
 神奈川県綾瀬市深谷中8-1-12

PayPay au PAY **リフォーム室 新設**

綾瀬市の魅力、大集合!

綾瀬市文化会館 フェスティバル
 2026.5.23(土)・5.24(日)
 会場:綾瀬市オーエンス文化会館

大ホール:綾瀬市文化会館附属 児童グループや市内高校生による発表パフォーマンスも開催!

小ホール:5/23市内高校生による軽音楽、5/24子ども向けワークショップ、ピアノ/リレー(どちらも事前予約制)、大人から子どもまで楽しめるイベントを予定!

その他:キッチンカー・マルシェも出店予定!

お問い合わせ 綾瀬市オーエンス文化会館 ☎0467-77-1131
 電話予約 受付時間9:00～17:00(休館日:火曜日・第3水曜日)

5/1号 けんこうガイド

「あやせいきいき健康だより」は全戸配布しています。届いていないときは地域包括ケア推進課(保健福祉プラザ内)へ 問同課 ☎77-1116

あやせ24時間健康相談 医師や保健師などが、心や体の健康相談に24時間応じます。フリーダイヤル ☎0120-119-261

離乳食ゴックン教室・カミカミ教室

問 ども家庭センター ☎77-1133

各時期の離乳食と育児の話、計測など。講師は管理栄養士、保健師。ベビーフードなどのお土産付き。時5月15日(金)
①ゴックン教室10時~10時45分②カミカミ教室10時45分~11時30分 場 保健福祉プラザ ☎①4~8カ月児の保護者②8~12カ月児の保護者 定各15人(申込順) 持 母子健康手帳、抱っこひも 申5月7日から右の二次元コードで電子申請



コグニバイク体験講習会

問 地域包括ケア推進課 ☎77-1116

フィットネスバイクと脳年齢計を組み合わせた、脳と体を同時に使うことができるコグニバイクの体験。講習修了後は月~金曜日の平日8時30分~17時で自主利用可(講習会実施中は講習会優先)。時5月19日(火)10時~12時(各15分) 場 保健福祉プラザ ☎市内在住で40歳以上の方 定6人(申込順) 申5月7日から右の二次元コードで電子申請か同課へ ☎



健康診査結果説明会

問 保険年金課 ☎70-5617

管理栄養士、保健師が健診結果の見方を説明。健診結果を正しく理解し、健康への意識を高める。時5月19日(火)10時~11時 場 市役所306会議室他 ☎市国民健康保険加入者と県後期高齢者医療制度加入者 定20人(先着順) 持 健康診査の結果

健康相談

問 ども家庭センター ☎77-1133

相談の名称など(無料)		時(祝日・振り替え休日は除く)・相談内容など	場
予約制	大人のなんでも健康相談	5/12(火)・20(水)9:30~11:00(45分間の予約制)。保健師、管理栄養士による健康、食事、聞こえなど、さまざまな内容の相談	保健福祉プラザ
	こころの健康相談	毎週金曜日9:00~16:00。保健師による心の健康相談(来所か訪問)	
妊娠・出産・子育て総合相談		毎週月~金曜日8:30~12:15・13:00~17:00。妊娠・出産・子育ての悩み、児童虐待について(電話可)	
いきいき健康・食事相談		毎週月~金曜日8:30~12:15・13:00~17:00。保健師、管理栄養士による健康や食事の相談(電話か直接)	

認知症サポーター養成講座

問 地域包括支援センター 杜の郷 ☎76-8866

認知症の基礎知識や接し方を学び、地域で安心を広げる仲間になりませんか。時5月21日(木)10時~11時30分 場 同センター(寺尾南) ☎市内在住で認知症の方とその家族など 申5月7日9時から同センターへ ☎

しなやか健康教室

問 ども家庭センター ☎77-1133

しなやかで疲れにくい体をつくる運動実技、健康度見える化コーナーを利用した健康チェック、糖尿病予防に関するミニ講話。講師は保健師、健康運動指導士。時5月28日(木)10時~12時 場 保健福祉プラザ ☎35歳以上の方 定25人(申込順) 持 筆記用具、飲み物、タオル、動きやすい服装 申5月7日~25日に右の二次元コードで電子申請



おとなの健康ごはん教室

問 ども家庭センター ☎77-1133

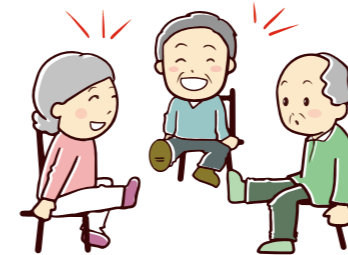
栄養バランスの良い簡単でおいしいごはんの調理、健康度見える化コーナーを利用した健康チェック、骨粗しょう症予防に関するミニ講話。講師は保健師、管理栄養士。時5月30日(土)10時~13時 場 保健福祉プラザ ☎35歳以上の方 定18人(申込順) 持 筆記用具、飲み物、タオル、エプロン、三角巾、布きん 費500円(食材費) 申5月7日~21日に右の二次元コードで電子申請



転倒予防教室~転倒にご用心!無視できない寝たきりのリスク~

問 地域包括ケア推進課 ☎77-1116

寝たきりの原因となる転倒リスクを早期発見するためのシニア向け教室。年齢を重ねることで高まる転倒リスクを「転倒リスク計測装置」を用いて分析し、予防方法を解説。簡単なアンケート、個別に測定結果の説明とワンポイントアドバイスあり。時6月2日(火)10時~12時 場 保健福祉プラザ ☎市内在住の65歳以上の方 定20人(申込順) 持 飲み物、タオル、動きやすい服装 申5月7日から右の二次元コードで電子申請



幼児無料歯科健診

問 ども家庭センター ☎77-1133

フッ素塗布と矯正相談。歯ブラシなどのお土産付き。時6月4日(木)13時30分・14時・14時30分 場 保健福祉プラザ ☎2歳~未就学児 定各30人(申込順) 持 母子健康手帳 申(一社)大和綾瀬歯科医師会 ☎5月7日から右の二次元コードで電子申請



高齢者良い歯のコンクール参加者募集

問 (一社)大和綾瀬歯科医師会 ☎046-263-0681

時6月4日(木)13時30分~15時 場 保健福祉プラザ ☎自分の歯(治療済みを含む)が20本以上ある70歳以上の方 定 同会 申5月7日~29日に同会へ ☎



口腔がん検診

問 (一社)大和綾瀬歯科医師会 ☎046-263-0681

同会会員・口腔外科学会専門医による口腔がん検診とお口の相談。時7月2日(木)10時~16時30分 場 大和休日歯科診療所(大和市) 定45人(抽選) 申 下の二次元コードで電子申請かはがきに住所、氏名(ふりがな)、性別、生年月日、電話番号、「口腔がん検診希望」を明記し、6月10日までに〒242-0018大和市深見西2-1-25大和綾瀬歯科医師会事務局へ郵送(必着)。当選者には、はがきで通知



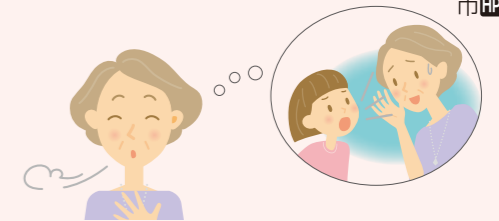
高齢者補聴器購入助成

問 高齢介護課 ☎70-5616

加齢性難聴の方の補聴器の購入費用の一部(上限5万円)を助成する事業を開始します。詳細は、同課まで。時6月1日(月)~9年2月26日(金) ☎加齢性難聴の診断を受けた市内在住の65歳以上で、聴覚リハビリテーションを終了できる方



市HP



5月31日は世界禁煙デー

問 ども家庭センター ☎77-1133

たばこの煙などに含まれる有害物質を長年吸い続けることで、息をするときの空気の通り道である気管支や肺に障害が起きて呼吸がしにくくなることを慢性閉塞性肺疾患(COPD)といいます。

喫煙と関係があることから「肺の生活習慣病」ともいわれます。風邪をひいているわけでもないのに咳やたんが出たり、階段の上り下りで息切れや息苦しさを感ずるなどの症状があります。

また、喫煙は、COPD以外にもがん・心臓病・脳血管疾患などの生活習慣病や歯周疾患、周産期の異常などが生じる割合を高めます。一人一人が喫煙による健康に及ぼす影響を知り、禁煙することが大切です。

5月31日は世界禁煙デーです。自分の健康だけではなく、家族や友人など自分の周囲の健康のためにも、この機会に禁煙について考えてみましょう。



情報プラザ

AYASE INFORMATION PLAZA

広報あやせ共通ルール

時=日時 場=場所 対=対象 定=定員
持=持ち物 費=費用(明記なしは無料)
主=主催 他=その他 申=申し込み方法

(明記なしは申し込み不要) 問=問い合わせ先 ☎=電話
FAX=ファクス HP=ホームページ ✉=Eメールアドレス
あ=あやせわんぱくプラザ対象事業

最新情報は市HPを確認してください。不明な点や電話での申し込みは、各記事の電話番号へお問い合わせください。

催し・講座

図書館のイベント

岡図書館 ☎77-8191

●布えほん展

こどもの読書週間に合わせて手作りの布えほんや布おもちゃを展示。時5月1日(金)~5月13日(水)9時~19時(土日祝日は17時まで)場同館

●Hello! えいごひろば

友だちと一緒に遊びながら、絵本や歌を英語で楽しむ。会場となるため、学習室は当日12時まで使用不可。時5月25日(月)10時30分~11時30分場同館本館対0歳~3歳児とその保護者、プレママ定12組(申込順)申5月16日9時から同館へ ☎77-8191か直接

国際交流イベント補助金交付事業 Hajj Bazaar~エスニックマーケット~

岡水上 ☎090-1804-8103

各国の雑貨や食品の販売、ヒジャブ体験、子ども向けワークショップなど、多文化の魅力あふれる多彩な雑貨や食品が集うマーケットで世界各国の文化に触れる。時5月10日(日)11時~16時場オーエンス文化会館

あやせ市民芸術鑑賞事業

岡生涯学習課 ☎70-5670

綾瀬市美術協会展 同協会による絵画、版画作品約50点を展示。時5月14日(木)~20日(水)10時~16時30分(14日は13時から、20日は15時まで)場市役所7階市民展示ホール

地産地消フェア

岡農業振興課 ☎70-5622

キャベツ、キュウリなどの新鮮な地場農産物や綾瀬産の豚肉を使用した串カツなどの販売。時5月15日(金)10時~13時(売り切れ次第終了)場市役所1階市民ホール持マイバック



ふれあいダンスパーティー

岡市ダンス・スポーツ協会 ☎78-7176

時5月16日(土)13時30分~16時場IIMURO GLASS 市民スポーツセンター持女性は新品のヒールカバー費300円主同協会申同協会:井田へ ☎

おはなし会と読み聞かせ講座

岡①綾南サロン室 ☎53-7780

②子育て支援センター ☎77-1121

楽しい絵本の選び方や読み方のコツの学習と実演。前半はおはなし会、後半は講座。講師は絵本作家・絵本コーディネーターで語り手の「こがようこ」さん。時と場表のとおり対未就学児と保護者(②はプレママ、プレパパの参加も可)主図書館

時	場
①5月21日(木) 10:50~11:20	綾南サロン室
②5月21日(木) 14:50~15:20	子育て支援センター

※駐車場が少ないので、公共交通機関の利用をお願いします

ノルディックウォーク教室

岡IIMURO GLASS 市民スポーツセンター ☎76-9292

2本の専用ポールを交互に地面に突いて歩く、運動効率の高い歩行運動。時5月24日(日)(10時~11時初級コース、11時~12時中級コース)場同センター対16歳以上の方定各コース12人持飲み物、動きやすい服装、タオル、持っている方はポール申同センターへ ☎



英語のおはなし会と読み聞かせ講座

岡大上サロン室 ☎77-3739

楽しい英語絵本の選び方や読み方のコツの学習と実演。前半はおはなし会、後半は講座。講師は英語絵本イラストレーターの大矢悠卯さん。時5月28日(木)10時50分~11時20分場大上サロン室対未就学児と保護者主図書館

※駐車場が少ないので、公共交通機関の利用をお願いします



公民館のイベント情報

岡中央公民館 ☎77-8181

●子育てサロン「ひよこサロン」~図書館の司書さんによる絵本の紹介~手遊び、体操、歌など。時5月28日(木)10時~11時場同館対未就学児と保護者

●「はじめてのガラス工芸」~夏を彩るペンダントトップ~色鮮やかなスタンドグラスとベネチアンガラスの小さい花模様のペンダントトップ2種の制作。講師はガラス作家の横山律子さん。時5月30日(土)10時~12時場同館対市内在住・在勤・在学で中学生以上の方(初めて受講される方優先)定10人(申込順)持車手、先の細いピンセット、ハンドタオル(磨き用)1枚、エプロン費500円他生後6カ月以上の保育あり(2人まで。申込順)申5月4日10時から(再受講の方は5月13日9時から)講座名・氏名・電話番号を同館へ ☎、FAX79-0141か直接

6月1日は「人権擁護委員の日」~特設人権相談~

岡市民課 ☎70-5605

近隣とのトラブル、子どものいじめ、暴力などの人権にかかわる問題の相談。人権擁護委員は、法務省から委嘱された身近な地域の相談相手。毎月、人権身上相談を開催(日時などは広報あやせ毎月15日号に掲載)。時6月1日(月)10時~12時・13時~15時場市役所303会議室

防災気象情報が新しくなります

岡横浜地方気象台 ☎045-621-1999

5月29日から新たな防災気象情報の運用が始まります。

これまで、「大雨警報」などの『気象情報』と「レベル4：危険な場所から全員避難」など住民が取るべき行動を示す『警戒レベル』との関係が分かりづらかったため、今後は『気象警報』と『警戒レベル』が同時に発表されます。



気象庁HP

今まで

「大雨警報」が発表されました

新

「レベル3、大雨警報が発表されました。」

「気象情報」と「警戒レベル」が同時に発表(大雨警報の場合)

これにより「レベル3」警報や「レベル4」危険警報が発表されたら、市からの避難指示などの情報に注意するとともに「キキクル」*や河川の「水位情報」を参照して、危険な場所にいる方は早めの避難準備をすることができます。

*雨による災害の危険度をリアルタイムに反映したマップ

	河川氾濫 1級河川などの 大規模の氾濫	大雨 低地の浸水や 大規模の冠水	土砂災害 急傾斜地の崩壊や 土石流	高潮 海水面上昇や 波の打上げによる浸水	(警戒レベルごとの) 住民が とるべき行動
警戒レベル 5相当	レベル5 氾濫特別警報	レベル5 大雨特別警報	レベル5 土砂災害特別警報	レベル5 高潮特別警報	命の危険 直ちに安全確保!
<警戒レベル4までに危険な場所からかならず避難!>					
警戒レベル 4相当	レベル4 氾濫危険警報	レベル4 大雨危険警報	レベル4 土砂災害危険警報	レベル4 高潮危険警報	危険な場所から全員避難
警戒レベル 3相当	レベル3 氾濫警報	レベル3 大雨警報	レベル3 土砂災害警報	レベル3 高潮警報	避難に時間を要する人は早めに避難、避難の準備など
警戒レベル 2	レベル2 氾濫注意報	レベル2 大雨注意報	レベル2 土砂災害注意報	レベル2 高潮注意報	避難行動を確認(避難場所や避難ルート、避難のタイミングなど)
警戒レベル 1	早期注意情報				災害への心構えを高める

市レクリエーション協会初心者講習会

岡同協会:三橋 ☎77-0401

あやせ音頭、あやせ小唄などの講習会。時6月6日(土)14時~16時場IIMURO GLASS 市民スポーツセンター持上履き、飲み物主同協会

6月の親子で楽しむランチ会

岡子育て支援センター ☎77-1121

「楽しい」「うれしい」経験を通して食べることを親子で楽しむ講座(軽食あり)。メニューは「かえるパン」「野菜たっぷりコンソメスープ」「ヨーグルト」①、②とも内容は同じ。①は簡単な調理あり。時①6月6日(土)11時~12時30分②6月9日(火)11時~12時

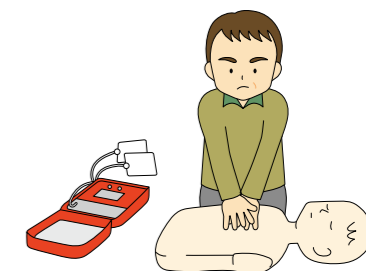
場保健福祉プラザ対市内在住で①3歳以上の未就学児と保護者(子が1歳7カ月~2歳11カ月の親のみの参加も可)②2歳~3歳11カ月の子と保護者(子が1歳7カ月~1歳11カ月の親のみの参加も可)定各10組(申込順)持飲み物、手拭き、子ども用の食具他②は保育あり(対2カ月~1歳11カ月の子定4人)。年度内同一メニューでの参加は1回のみ申5月7日~各講座前日17時に下の二次元コードで電子申請



普通救命講習会!

岡消防署 ☎76-0119

心肺蘇生法・AEDの使用方法など応急手当の基本を習得。時6月7日(日)9時~12時場消防本部対市内在住・在勤・在学で中学生以上の方定20人(申込順)申5月2日~31日に右の二次元コードで電子申請か同署へ ☎



市総合スポーツ大会

関スポーツ課70・5656

ソフトボール競技

一般男子・女子。時6月7日～7月26日の各日曜日。場綾瀬スポーツ公園。市内在住・在勤で市ソフトボール協会登録チーム、一般公募チーム費1チーム4000円。申チーム名、監督の住所、氏名、電話番号を、〒252-1106深谷南4-15-4市ソフトボール協会。岡本へ郵送(必着)か090-3811-6472。代表者会議、抽選会、参加費徴収を5月23日(土)18時から中村地区センターで実施



空手道競技

型、組手競技(幼児・小学生・中学生・一般男女)時7月12日(日)9時～19時。場IIMURO GLASS 市民スポーツセンター。対市空手道協会認定者か市内在住・在勤・在学の方費1人4000円。申参加費を同協会が指定する口座へ振り込み、種目、住所、氏名(ふりがな)、学年、級、段、電話番号を明記し、5月31日までに〒252-1132寺尾中1-15-14市空

手道協会:佐藤(☎78・7916)へ郵送(必着)かtatusa4243@jcom.zaq.ne.jp



綾瀬市ファミリーサポートセンター援助会員講習会

関同センター事務局(子育て支援センター内)☎77・1121

子どもの事故と安全、小児看護の基礎知識、心身の発達を助ける遊び方、栄養と食事など援助活動をするために必要な内容を学習。時6月17日(水)9時25分～15時。場保健福祉プラザ。市内在住で心身ともに健康な20歳以上の方定20人(申込順)。持筆記用具、写真2枚(横3cm×縦4cm・裏面に記名)、昼食他保育あり。定5人(先着順)。申5月7日～6月12日に同センター事務局へ☎

第20回神奈川県障害者スポーツ大会

関(公財)神奈川県身体障害者連合会 ☎045・311・8736

●水泳競技会(身体・知的障がい者) 時7月5日(日)場平塚市総合公園温水

プール。市内在住の13歳以上で身体障害者手帳取得または療育手帳を取得か取得に準じる障がいのある方。申障がい福祉課にある申込書(同連合会HPからダウンロード可)に記入し、5月11日までに〒221-0825横浜市神奈川区反町3-17-2県社会福祉センター内公益財団法人神奈川県身体障害者連合会へ郵送。参加者は申込書のコピーを要保管

きらめき補助金交付事業 不登校生と保護者の居場所

関ふいーか:齋藤 ☎090・6188・2202

学校に行きづらい、登校渋りの子どもとその保護者が登校に関する悩みを話し合うなど好きなことをして自由に過ごせる場。時 場①第2土曜日10時～12時、大法寺会館(深谷中)②第4土曜日13時～15時、保健福祉プラザ。小・中学生、高校生の子どもと保護者(一方のみの参加も可)費200円(保護者のみ)他場所変更の可能性あり。詳しくは団体Instagram(fikafika1001)を見てください。同団体申同団体:齋藤へ☎かfikafika3atm@gmail.com

募集

生活介護事業所の事業者

関障がい福祉課☎70・5623

12年4月1日から生活介護事業所を開設する社会福祉法人。詳しくは、5月1日～14日に同課で配付する募集要項(市HPからダウンロード可)を参照。

お知らせ

計画に関する意見(パブリックコメント手続き)

関都市計画課☎70・5625

内容綾瀬市空家等対策計画(案)への意見 期間5月8日～6月10日 閲覧・配布場所都市計画課、行政資料コーナー、情報公開コーナー、中央公民館、中村地区センター、綾南地区センター、北の台コミュニティプラザ、寺尾いずみ会館、南部ふれあい会館、保健福祉プラザ、綾北福祉会館の他、市HPにも掲載。市内在住・在勤・在学の方、事務所などの所有者、納税義務者。提出方法氏名、住所、意見などを明記し、6月10日までに〒252-1192市役所都市計画課へ郵送(消印有効)、☎70・5703、✉wm.705625@

city.ayase.kanagawa.jpか直接

経済センサスー活動調査にご協力をー

関文書法務課☎70・5609

6月1日現在で経済センサス活動調査を実施します。国や都道府県、市区町村などが活用できる総合的な統計資料を得るため、市内の全ての事業所などを対象に5年に1度行われます。回答方法は4月に書類が郵送され、5月上旬から未回答者に県知事が任命した調査員が調査票を持って訪問します。回答方法はインターネットや郵送です。

計画の策定について

関①教育総務課☎70・5649

②③生涯学習課☎70・5658

④学校教育課☎70・5654

①綾瀬市学校教育推進プラン(第2期綾瀬市教育振興基本計画)後期実行計画

内容3年3月に策定した同プランの前期実行計画の期間が終了したことから、今後5年間で重点的に取り組むべき施策を明らかにすることで、本市の学校教育の充実を図るため策定したものの。

②綾瀬市生涯学習推進プラン(第2期綾瀬市教育振興基本計画)後期実行計画

内容3年12月に策定した同プランの前期実行計画の期間が終了したことから、基本計画の計画期間である12年度までの後期実行計画として策定したものの。

③第4次綾瀬市子ども読書活動推進計画

内容子どもの読書活動の充実を図るため、今後5年間の本市における子ども読書活動推進にあたっての基本方針と方策を示したものの。

④綾瀬市立学校の教育職員に関する業務量管理・健康確保措置実施計画

内容市立小・中学校の教員が心身ともに健康な状態で、自らの専門性を最大限に発揮しながら、児童・生徒一人一人に向き合う教育活動を行えるよう策定したものの。教員の「働きやすさ」と「やりがい」の両立を目指し、11年度末までの方向性と、取組内容を記載。

閲覧場所市HPの他、市役所2階情報公開コーナー、図書館、中央公民館、各地区センター、北の台コミュニティプラザ、寺尾いずみ会館、南部ふれあい会館、保健福祉プラザ、①のみ教育総務課、②・③のみ生涯学習課、②のみ神崎遺跡資料館、綾北福祉会館、④のみ学校教育課。

あやせ工場オープンファクトリー開催!

関商工振興課☎70・5066

“ものづくりのまち あやせ”の日常を体感することのできる「あやせ工場オープンファクトリー」が5月30日から順次市内4エリアで開催されます。

地域の活力を生み出す全国のイベントを対象とした「ふるさとイベント大賞(第30回)」において、応募総数124件の中から本イベントが優秀賞(第3位)に輝きました。

詳細は公式HPを見てください。時5月30日(土)上土棚・与蔵山下エリア、6月27日(土)綾瀬工業団地エリア、9月12日(土)吉岡エリア、11月7日(土)早川・さがみ野・小園エリア



公式HP



市民からのお知らせ

催し

子ども服交換・お譲り会

関菊池☎78・0103

着なくなった子ども服(洗濯してあるもの、記名可、新生児サイズから150センチまでのもの、(肌着は除く)を持参して会場にある子ども服と交換。100センチ以下は10着まで差し上げます)時5月10日(日)10時～15時。場大法寺。ことりのママ

春の絵画体験会

関羽瀨☎090・6934・8676

時①絵画の基礎5月13日(水)13

時～15時②油絵体験5月15日(金)13時～15時。場中央公民館。①中学生～後期高齢者②3歳児～後期高齢者。定先着順①20人②30人。費①300円(教材費)②700円(材料費、額縁代他)。日絵画会

中村地区センターまつり

関古山☎090・2620・3446

地区センター利用者サークルの発表、展示、体験会。時5月17日(日)10時～14時30分。場中村地区センター。定200人。費蕎麦の提供は200円。日まつり実行委員会

会員募集

VIVACE・Bambinia

関鈴木☎090・4915・7123

ダンス。時月曜日(月3,4回)17時～19時は幼児～小学校低・中学年、19

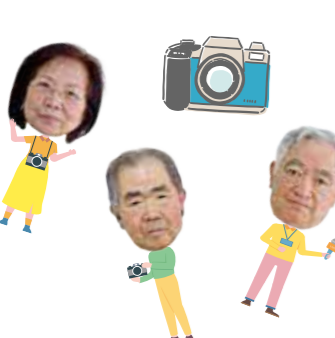
時～21時は小学校高学年～大人。場南部ふれあい会館。定1人で参加できる5歳児～大人。費1ヵ月3000円、入会金500円

みずき絵画会

関河野☎090・4002・2346

水彩画教室。時日曜日(月1回、次回は5月17日)場北の台コミュニティプラザ。費1ヵ月2000円

7/1号原稿は5/28締め切りです



「まち特」始動

関秘書広報課☎70・5606

4月9日、市役所で広報まちかど特派員委嘱式を行いました。同特派員は、地域の催しなどを取材する市民記者です。イベントの撮影などに協力をお願いします。同特派員への取材希望は同課へ連絡してください(取材できない場合もあります)。







カレンダーに反映されていないイベントもあります。より詳しい情報は右の二次元コードから市HPを見てください。



イベントカレンダー

1	金	
2	土	
3	日	朝一番徳の市 
4	月	
5	火	
6	水	
7	木	公園ひろば (別日程あり)
8	金	<ul style="list-style-type: none"> 令和8年度狂犬病予防集合同集注射 (別日程あり) フラワーマルシェ  (~10日)
9	土	
10	日	<ul style="list-style-type: none"> ローズマルシェ  (別日程あり) Haji Bazaar ~ エスニックマーケット ~
11	月	年齢別サロン(幼児・よちよち・赤ちゃん) (別日程あり)
12	火	<ul style="list-style-type: none"> 5月の親子で楽しむランチ会 (別日程あり) 大人のなんでも健康相談 (別日程あり)
13	水	
14	木	あやせ市民芸術鑑賞事業 綾瀬市美術協会展 (~20日)
15	金	<ul style="list-style-type: none"> 第1回親子の絆を深めるコミュニケーション~親子の対話の時間~ (別日程あり) 地産地消フェア 離乳食教室 
16	土	ローズフェスタ 
17	日	
18	月	
19	火	
20	水	
21	木	
22	金	市民ホールコンサート
23	土	かながわ綾瀬のへぞ祭り
24	日	ノルディックウォーク教室 
25	月	
26	火	
27	水	
28	木	子育てサロン「ひよこサロン」 ~ 図書館の司書さんによる絵本の紹介 ~
29	金	
30	土	あやせ工場オープンファクトリー
31	日	美化キャンペーン



署名記事は、まちかど特派員から。市HPの「あやせネットニュース」とフェイスブックで配信中。皆さんからの写真・情報もお待ちしています。問 秘書広報課 ☎70・5606



深谷中の河津桜

3月1日、深谷中の森林公園の遊歩道から風の公園まで、河津桜が満開でした。河津桜は2月上旬から開花する早咲きの桜として知られ、開花時期も1カ月と他の桜よりも長く、早咲きオオシマサクラ系とカンヒガンザクラ系の自然交配種と考えられています。【柴田 早苗】



小園 延命寺 地藏堂の花まつり

4月6日、小園にある地藏堂で花まつりが開催されました。花まつりは、お釈迦様の誕生日をお祝いする日です。当日のお堂は地域の方が持ち寄ったお花がとてもきれいに並び、春を感じました。【小林 紗也加】

配布に関する問い合わせ

広報誌の汚損・破損や配布漏れなど、配布に関するお問い合わせは、株式会社メディア・ソリューション・センターのポスティングコールセンター(☎0120・221・523 月~土曜日9時~18時)へ問い合わせてください。

アプリとウェブサイトでも配信

行政情報アプリ「マチイロ」と、広報あやせ専用アプリ・ウェブサイト「広報プラスー広報あやせ」でも配信しています。



アプリ

