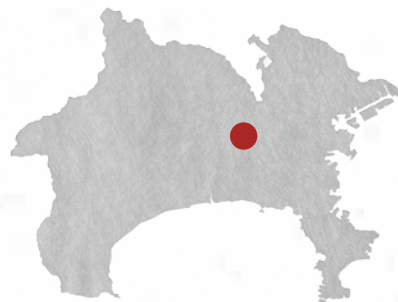


AYAASE



かながわ 綾瀬の へそ祭り

綾瀬市は神奈川県のほぼ真ん中



5月23日

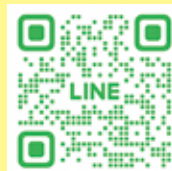
開催!

主な記事

- ②かながわ綾瀬のへそ祭り
- ⑫キレイ…でも育てたらダメ！ 外来植物駆除にご協力ください

綾瀬市の新たな祭り「かながわ綾瀬のへそ祭り」

今年から始まるこのお祭りは、その名の通り県のほぼ真ん中「へそ」にあたる地にちなんだ新しいお祭りです。地元ならではの綾瀬グルメとバラの御朱印カードが皆さまをお迎えします。



広報あやせは、綾瀬市LINE公式アカウントでも配信しています。

ピックアップ イベント & ニュース

かながわ綾瀬のへそ祭り

問同祭り実行委員会事務局(市民活動推進課内) ☎70・5640

5月23日(土) 14時から 露店やへそグルメは12時から

「かながわ綾瀬のへそ祭り」の記念すべき第1回として一日中楽しめる多彩なプログラムやグルメを用意しています。
 芝生広場内では8店舗が「へそ」を想起させるオリジナルグルメを販売します。「ブタッコーリーへそ焼き」や「へそピッツァ」など多彩なへそグルメをぜひご賞味ください。
 また、フォトスポットでは初代クラウンと神輿が並びます！迫力のある写真を撮りませんか？

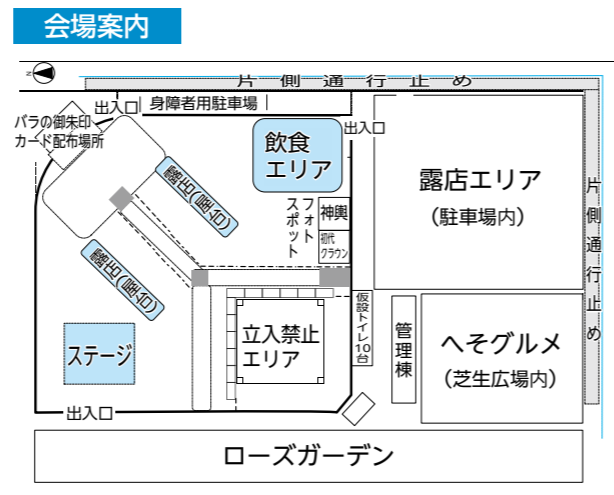
お祭りの最新情報はこちら！



ヘそ祭り Instagram 市HP

イベントスケジュール

内容	参加団体	時間
オープニングセレモニー	綾北Mercury winds、神奈川トヨタ(初代クラウン)、市レクリエーション協会、綾瀬神輿会	14:00～15:00
バラの御朱印カード配布	-	15:30から(セレモニー終了後)
綾瀬音頭などの講習会	市レクリエーション協会	15:30から
フォトスポット	神奈川トヨタ(初代クラウン)、綾瀬神輿会	15:30から
農産物無料配布、直売	さがみ農業協同組合	15:30から
神輿・おはやし	綾瀬神輿会、市民俗芸能保存協会	15:30から
露店やキッチンカー	-	12:00～19:00



市職員(行政・消防・保健師・保育士)募集

問職員課 ☎70・5607

申5月18日～6月1日に市HPから電子申請。受験案内は市HPからダウンロード可。受験資格などの詳細は市HPをご覧ください。

試験区分(レベル)	採用予定人数	採用予定時期	第一次試験日	会場
行政(大学卒程度)	10人程度	9年4月1日以降	集団面接 6月18日～24日	市役所会議室など
消防(大学卒程度)	5人程度		教養試験・適性試験 6月26日～7月5日	全国のテストセンター試験会場
保健師(大学卒程度)	若干名		6月14日	市消防本部講堂など
保育士(短大卒程度)			6月21日	市役所会議室など

くらしを応援！ ayaseギフトクーポン あやPon！



紙の商品券の郵送は 5月下旬から

【企画課】
 問コールセンター ☎050・1794・6421

物価高騰の影響を受けた市民と市内事業者を支援するための「くらしを応援！ ayaseギフトクーポン(あやPon!)」の紙の商品券を5月下旬から郵送を開始します。
 ※順次郵送するため、お手元へのご到着には日数がかかる場合があります
 ※紙の商品券は3000円券が2枚で合計6000円分です(おつりは出ません)
 対1月1日時点で綾瀬市住民基本台帳に記載されている方のうち、デジタルクーポンを受け取っていない方
 ※申し込みは不要です

利用できる店舗

市が指定する市内の小売や飲食などの店舗で利用できます。店舗の一覧は商品券に同封して郵送します。

クーポンの利用期限

紙の商品券・デジタルクーポンともに

8年8月31日まで

市健康診査を受診しましょう

問保険年金課 ☎70・5617

健康診査を継続的に受診することで、重大な疾患につながる可能性が高い検査項目を早期に発見できる場合があります。
 早期発見や早期治療は、健康寿命を伸ばすだけでなく、医療費の削減にもつながります。
 市が委託する市内外の医療機関へ、マイナ保険証などと市が送付する受診券などを持参し受診してください(医療機関によっては事前予約が必要な場合があります。詳しくは、5月下旬に送付する通知をご確認ください)。
場市委託医療機関 **対**市国民健康保険加入者と県後期高齢者医療制度加入者(社会保険などに加入中の方は、各保険者へ問い合わせてください)

	国保健康診査	特定健康診査※1	後期高齢者健康診査
対	受診日時点で市国民健康保険に加入しており、年度末の年齢が35～39歳の方	受診日時点で市国民健康保険に加入しており、年度末の年齢が40～74歳の方	受診日時点で綾瀬市に住民登録があり、県後期高齢者医療制度に加入している方
費	2000円	40～69歳 2000円 70～74歳 無料	無料
通知対象※2	4月1日現在の対象者へ 5月下旬ごろから順次郵送		4月1日時点の対象者で、年度末の年齢が75～79歳の方全員に5月下旬ごろから順次郵送 4月1日時点の対象者で、年度末の年齢が80歳以上の方のうち、前年度までの過去3年間で受診歴がある方のみ5月下旬ごろから順次郵送
場	8年度委託医療機関(一覧表を通知に同封。予約が必要な場合あり)		
受診期間	6月1日～9年3月31日(医療機関の休診日を除く。医療機関によっては実施していない時期あり)		

※1 年度途中で40歳を迎える方は、受診日時点で39歳でも受診できます
 ※2 通知対象に該当しない方は、市への申し出により受診券を発行します

5/15号 けんこうガイド

「あやせいきいき健康だより」は全戸配布しています。届いていないときは地域包括ケア推進課(保健福祉プラザ内)へ 問同課☎77・1116

あやせ24時間健康相談 ☎ 医師や保健師などが、心や体の健康相談に24時間応じます。フリーダイヤル☎0120・119・261

お気軽にお電話ください



大和市中心1-5-26
☎046・261・2948
※要電話予約

厚木保健福祉事務所大和センターだより

精神保健福祉相談

時6月10日(水)・15日(月)・25日(木)13時30分～15時30分

対心の健康について相談したい方

エイズ検査

時6月9日・23日の各火曜日13時15分～15時45分
(相談は毎週月～金曜日の9時～12時、13時～16時15分)

B・C型肝炎検査

時6月22日(月)9時～10時30分

対市や会社が実施する肝炎ウイルス検査対象外の方(40歳未満)

すこやか療育歯科相談

歯科検診、予防処置、食べ方相談。

時6月18日(木)9時～15時30分

対発達の違いや慢性疾患・障がいがある乳幼児

認知症サポーター養成講座

問地域包括支援センターメイプル☎38・5906

認知症に対する正しい知識と理解を持ち、地域で認知症の人やその家族に対してできる範囲で手助けする「認知症サポーター」の養成講座。時5月28日(木)10時～11時30分 場大上自治会館持筆記用具申5月18日から同センターへ ☎

歌って、笑って、脳も体もいきいき！最新カラオケ機器で介護予防

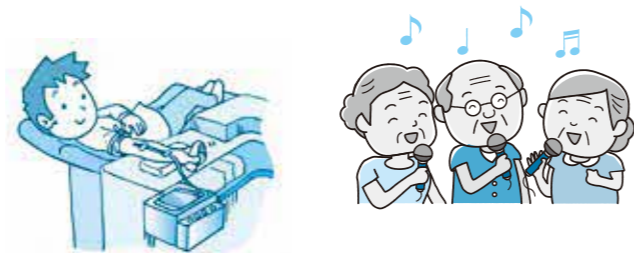
問地域包括支援センター泉正園☎70・1888

音楽に合わせて脳トレや軽い運動を行う、楽しい健康づくり教室。時6月3日(水)10時～11時30分 場地域交流館はなね(上土棚南) 対市内在住の60歳以上の方定20人(申込順)申5月18日9時から同センターへ ☎

献血と骨髄ドナー登録に協力を

問医療健康課☎55・8161

病気やけがなどで輸血が必要な患者のための400ml献血と、骨髄ドナー登録会。わずかな採血で登録。時6月2日(火)10時～16時 場議会棟南側の駐車場 対献血：日本赤十字社公表の献血基準を参照 骨髄ドナー登録：18歳～54歳



6月の乳幼児健診と健康相談

問こども家庭センター☎77・1133

区分	月日	対象など
8～10カ月児健診	生後8～11カ月になる前日。 場所は委託医療機関(市HPに一覧あり)	
1歳6カ月児内科健診	1歳6カ月～2歳になる前日。 場所は委託医療機関(市HPに一覧あり)	
4～5カ月児健診	6/11(木)	令和8年1月生まれ
1歳6カ月児歯科健診	6/18(木)	令和6年11月生まれ
2歳児歯科健診	6/11(木)	令和6年5月生まれ
3歳6カ月児健診	6/18(木)	令和4年11月生まれ
5歳児健診	6/8(月)	令和2年12月生まれ
	6/22(月)	
1歳児歯科育児教室	6/5(金)	令和7年5月生まれ
子ども健康相談	6/23(火)	9時～11時30分(予約制) 育児相談を希望の方 持母子健康手帳

合同らくらくカフェ(認知症カフェ)

問地域包括ケア推進課☎77・1116

認知症の方や家族のほか一般の市民の方が気軽に参加し、情報交換や相談ができる集いの場(途中入退場可)。時6月5日(金)10時30分～12時 場市役所1Fともしびショップ 対市内在住の方 費飲み物代申5月18日9時から同課が市内の各地域包括支援センターへ ☎(11ページ参照)

地域からだスマイル教室～ラクラク運動編～

問こども家庭センター☎77・1133

簡単で効果的な運動を理学療法士から学ぶ。開催前後に出張ミニ健康相談会を実施し、骨健康度や血管年齢などの測定もできます。時6月13日(土)10時～11時30分 場IIMURO GLASS市民スポーツセンター 対成人の方(保育なし)定25人(申込順)持筆記用具、飲み物、動きやすい服装申5月20日～6月10日に右の二次元コードで電子申請か ☎



問医療健康課☎55・8161

がん検診は命にかかわる検診ですので、定期的な受診をしましょう。対象者には5月下旬に受診券などを送付します。詳しくは郵送した案内かあやせいきいき健康だよりを見てください。



がん集団検診

申希望する検診日の申込期間の8時30分から同課☎55・8161、77・1111(がん検診申込みの旨を申し出てください)か直接。受付開始日は5月15日以降、検診日に応じ受付開始となります。

電話はつながりにくいため、右の申し込みサイトからの予約をお勧めします。

	実施日	申	がん検診項目
①	6/20(土)	5/15～5/29	胃・大腸・肺・乳・子宮
②	6/30(火)	5/15～6/9	胃・大腸・肺・乳(マンモのみ)・子宮
③	7/10(金)	5/15～6/18	胃・大腸・肺・乳(マンモのみ)・子宮
④	7/18(土)	5/15～6/25	胃・大腸・肺・乳(マンモのみ)・子宮
⑤	7/26(日)	5/15～7/2	胃・大腸・肺・乳・子宮
⑥	8/29(土)	5/15～8/6	胃・大腸・肺・乳(マンモのみ)・子宮



がん集団検診申し込みサイト



場①②③④⑥保健福祉プラザ ⑤市役所 他②③⑥は午前のみ実施。各項目につき、6月～9年3月に1回の受診です。胃がん検診はバリウム検査です

胃・大腸・肺・乳・子宮がん検診(施設検診)

6月～9年3月、胃・大腸・肺・乳・子宮がんの各検診が指定医療機関で受診できます。

市公式LINEより施設がん検診の医療機関検索ができるようになりました！

市公式LINEを友だち追加→「申請・施設予約」を選択→「健康づくり・検診」を選択→「施設がん検診医療機関検索」を選択→検診方法を選択後、画面の指示に従うと施設がん検診が受診できる医療機関の検索ができます。詳しくは市HPを参照ください。



LINE友だち追加はこちらから

肝炎ウイルス検査・前立腺がん検診

問医療健康課☎55・8161

特定健康診査の追加項目として、肝炎ウイルス検査と前立腺がん検診を実施しています。社会保険などの被保険者と被扶養者が、保険者の行う特定健康診査で2つの検診を受診できないときは、単独で受けることができます。詳しくはあやせいきいき健康だよりを見てください。



～化学物質過敏症～

問こども家庭センター☎77・1133

タバコや柔軟剤、合成香料など多くの人は何も感じないような化学物質で具合が悪くなってしまう病気です。症状は頭痛や発熱、かゆみなど、人によって違い、触れた化学物質や季節によっても違います。誰でも突然発症する可能性があります。発症した方は原因物質を遠ざけるような生活を送り、辛い思いをしている方もいます。

地域や職場、学校内の化学物質をできるだけ減らすよう、皆さまのご理解とご協力をお願いします。

情報プラザ

AYASE INFORMATION PLAZA

広報あやせ共通ルール

時=日時 場=場所 対=対象 定=定員
持=持ち物 費=費用(明記なしは無料)
主=主催 他=その他 申=申し込み方法

(明記なしは申し込み不要) 問=問い合わせ先 ☎=電話
FAX=ファクス HP=ホームページ ✉=Eメールアドレス
●=あやせわんぱくプラザ対象事業

最新情報は市HPを確認してください。不明な点や電話での申し込みは、各記事の電話番号へお問い合わせください。

今月の納税など

ー納期限は6月1日(月)ー

納税は口座振替が便利です。手続きはインターネット(市HP参照)か、通帳と通帳印を持参し、金融機関窓口で。

■固定資産税・都市計画税(第1期)

■軽自動車税(種別割)(第1期)

関収納課 ☎70・5612



仕事探しはジョブスポットあやせ

・ハローワークの相談員が就職に関する相談に応じます
・全国の求人検索と紹介ができます

時月～金曜日(祝日・振り替え休日を除く)8時30分～12時・13時～17時 場市役所1階 関 ☎76・0986

ライフプランニング支援窓口

資産形成(ライフプランや金融)

時月～日曜日10時～19時 場かなしんよろず相談承り処(横須賀市) 関 ☎0120・0468・01

催し・講座

あやせ市民芸術鑑賞事業 ぱれっと絵画展

関生涯学習課 ☎70・5670

ぱれっとによる水彩画作品約40点を展示。時5月21日(木)～27日(水)10時～16時(21日は13時から、27日は15時まで) 場市役所7階市民展示ホール

市民ホールコンサート

関生涯学習課 ☎70・5670

ピアノ奏者の原田千明さんによる演奏。曲目は「24のジャズプレリュードOp.53-23」、「子供の領分よりゴリウォークのケークウォーク」、「人生のメリーゴーランド」他。時5月22日(金)12時25分～12時50分 場市役所1階市民ホール

ツカエルフェア

関リサイクルプラザ ☎76・9522

同プラザに持ち込まれた家具などの展示販売。今回は市役所の食堂で利用されていた食器類の販売も。家具類は1人5点、食器類は個数制限なし。時5月31日(日)～6月7日(日)9時～12時・13時～16時(6月1日(月)を除く) 場同プラザ 対市内在住・在勤・在学の方



ボランティアとの交流会

関市身体障害者福祉協会視覚部会：佐原 ☎76・6248

障がいがある人もない人も、カラオケと一緒に歌って交流する。時5月28日(木)10時～15時(9時30分市役所出発) 場本郷老人福祉センター本郷荘(海老名市) 費500円 関視覚障害がある方とその家族、交流したい方 定20人(申込順) 同会 申同会：佐原 ☎

図書館のイベント

関図書館 ☎77・8191

●たのしいおはなしいっぱい！ ●おはなし会まつり
おはなし会で活動されている方たちによる大型絵本やパネルシアター、手遊びなど。時5月31日(日)10時30分～12時 場中央公民館 対乳幼児～小学生
●大人のためのおはなし会
昔話や詩を語ります。会場となるため、学習室は当日13時まで使用できません。時6月7日(日)10時～11時30分 場図書館本館 対中学生以上 定20人(先着順)

水防演習

関危機管理課 ☎70・5641

気候変動に伴う温暖化の影響により、水害が激甚化・頻発化していることから、水防や避難に対する理解を深める。消防団による初期水防活動をはじめ炊き出し訓練、ヘリコプターによる救出救助訓練などの他、各種展示・体験コーナーを予定。詳しくは県HP https://w

ww.pref.kanagawa.jp/docs/f4i/bo sai/suibou_enshu/index.html 時5月31日(日)9時～12時(雨天決行、荒天中止) 場相模三川公園(海老名市) 主県、大和市、海老名市、座間市、綾瀬市



社交ダンス初心者教室

関市ダンス・スポーツ協会 ☎78・7176

時6月4・11・18日の各木曜日10時～12時 場中央公民館 対初心者か同等の方 持ダンスシューズか運動靴(上履き) 費1回500円 主同協会 申同協会：井田 ☎



朝一番徳の市

関市商工会 ☎78・0606

焼きたてのパンや弁当、総菜、新鮮な野菜などの他、毎月内容が変わるお買い得な徳の市商品を販売。時6月7日(日)6時30分～7時30分(雨天決行) 場オーエンス文化会館駐車場

太極拳

関市太極拳協会：奥津 ☎090・2320・5242

時①6月7日(日)②6月21日(日)10時～12時(雨天中止) 場①市役所中庭②城山公園桜の広場 持タオル、飲み物、動きやすい服装・履物 主同協会



ニュースポーツ体験会

関スポーツ課 ☎70・5656

やさしいルールで年齢や体力に関わらず誰もが楽しめるニュースポーツを体験。どの時間でも参加可。時6月7日(日)10時30分～12時 場IIMURO GLASS 市民スポーツセンター1階室内履き(雨天時) 主市スポーツ推進委員協議会
ニュースポーツ体験種目一覧

内容	場
ターゲットバード・ゴルフ	陸上競技場
ペタンク	
フリスビー	
グラウンド・ゴルフ	大体育室(雨天時)
ファミリーバドミントン	
ソフトバレーボール	

おもちゃの病院

関同病院あやせ事務局 ☎080・7177・9677

同病院あやせの会員が壊れたおもちゃを修理。修理できない場合もあるので、詳しくはHP https://omocya-h-ayase.sakura.ne.jp 時6月7・21日の各日曜日13時～15時 場リサイクルプラザ

あやせ子育てひろば

関子育て支援センター ☎77・1121

遊び・記念撮影、地域育児センターや地域の子育て情報などを紹介。時6月12日(金)10時～12時30分 場オーエンス文化会館 対2カ月以上の乳幼児と保護者

親なきあと個別相談会

関障がい児者相談支援センター ☎77・1118

親なき後の障がいのある子どもの生活や暮らし、年金などの収入の確保、お金や財産の管理、相続、家族関係などについて、弁護士、司法書士、社会保険労務士、社会福祉士、精神保健福祉士など専門職の方による個別相談(相談時間50分)。時6月20日(土)10時～12時 場市役所会議室 対市内在住で障がいのある子どもがいる世帯 定10組(申込順) 申5月18日から同センターへ ☎、✉ yuima-ru@k-takashien.jp か FAX 40・4006

上級救命講習会

関消防署 ☎76・0119

心肺蘇生法・AEDの使用法・傷病者管理法・搬送法・応急手当などを習得。時6月21日(日)8時30分～17時30分 場消防本部 対市内在住・在勤・在学の中学生以上で普通救命講習会を受講済みの方を推奨 定20人(申込順) 持昼食 申5月16日～6月14日に右の二次元コードで電子申請



スポーツの祭典 市総合スポーツ大会

関スポーツ課 ☎70・5656

●サッカー
時9～12月の各日曜日(予定) 場IIMURO GLASS 市民スポーツセンター、綾瀬スポーツ公園 対市内在住・在勤・在学の方で構成され、6月14日(日)の総合開会式に出席できるチーム 費1チーム15000円 申6月7日までに市サッカー協会：須藤 ☎050・3550・0201 HP https://ayase-fa.org/
●陸上競技
種目は表のとおり。出場は1人2種目ま

で(リレーを除く)。時7月4日(土)8時から〔予備日7月5日(日)。荒天中止の場合あり〕 場IIMURO GLASS 市民スポーツセンター 対市内在住・在勤・在学中で中学生以上の健康な方 費1種目500円(市陸上競技協会員・高校生300円、中学生200円)。リレーは1チーム500円 他スパイクのピンなどは同協会の規定に従うこと 申住所、氏名、年齢、性別、電話番号、種目、参考記録を明記し、6月5日までに、一般・高校生以上は〒252-1114上土棚南4-3-37市陸上競技協会：鎌田 ☎78・6488へ郵送(必着)。中学生は〒252-1124吉岡393-1野澤へ郵送(必着)。学校など団体申し込みは一覧表を提出。市内中学校は自己のナンバーカードを使用し、番号を一覧表に記入。

対	競技種目			
一般	男子	110m ハードル	5000m	100m 200m 400m* 800m 1500m
	女子	100m ハードル		4×100m リレー 走高跳 走幅跳 砲丸投 円盤投
中学生	男子	110m ハードル	3000m	4×100m リレー 走高跳 走幅跳 砲丸投 円盤投
	女子	100m ハードル		

※400mの中学生女子は実施しません

●剣道競技

小学生低学年の部、小学生高学年の部、中学生男子の部、中学生女子の部、一般の部(高校生以上)
時7月19日(日)9時から 場IIMURO GLASS 市民スポーツセンター 対市内在住・在勤・在学の方市剣道連盟会員 費500円 申氏名(ふりがな)、学年、性別、種目、連絡先を明記し、6月12日までに同連盟：笠間 ☎78・2348

●ソフトテニス

一般男子、一般女子、シニア男子、シニア女子のダブルス
時6月21日(日)〔予備日6月28日(日)〕9時から 場IIMURO GLASS 市民スポーツセンター 対高校生以上の市内在住・在勤・在学か市ソフトテニス協会会員の方 費1ペア2000円 申6月12日までに参加者名、種別、連絡先を記載し、同協会：片岡 ☎fwhy4750@icloud.com

あやせ家庭読書・ふれあいの日 毎月ゼロのつく日(10日・20日・30日)は、あやせゼロの日運動の実施日です。ご家庭で読書やだんらんの時間をとるなど、ふれあいの時間として過ごしましょう。関生涯学習課 ☎70・5658

募集

市民スポーツセンターなど スポーツ施設指定管理者公募

☎スポーツ課 ☎70・5656

9年4月1日～14年3月31日の5年間、施設の管理・運営を行う指定管理者。募集要項は市HPからダウンロード可。同課で配布。5月12日～6月25日に同課へ直接

市シルバー人材センター新入会 員説明会

☎同センター ☎70・3088

6月11日(木)10時～12時同センター(落合北)☎健康で働く意欲のある60歳以上の方定12人(申込順)申6月10日までに同センターへ☎



あやせ男女共同参画プラン推進 協議会委員

☎市民活動推進課 ☎70・5657

男女共同参画社会の実現に向けた進行管理などを行うための会議任期7月28日～10年7月27日☎市内在住・在勤で年1回程度、平日に開催する審議会に出席できる、7月28日現在満18歳以上の方定2人(選考)報酬日額8400円他結果は応募者全員に通知。応募書類は返却不可申同課にある応募用紙(市HPからダウンロード可)に記入し、同社会に対する考え方などを400～800

字程度にまとめた作文を添えて、5月15日～6月5日に〒252-1192市役所市民活動推進課へ郵送(必着)、☎wm.705657@city.ayase.kanagawa.jpか直接

平和展の展示品(借用)

☎市民課 ☎70・5605

6月26日(金)～28日(日)に、市役所7階市民展示ホールで開催する平和展の展示品。同展では、記録映像を上映する他、写真パネルなどを展示。借用した展示品は展示終了後返却。☎戦時中に使用した物や当時の写真、手紙など申5月29日までに市民課へ☎



お知らせ

生産緑地地区の指定申し出相談

☎みどり公園課 ☎70・5627

生産緑地の新規指定申請(一定の基準あり)などの相談窓口を開設します。時5月18日(月)～29日(金)場同課☎生産緑地の新規指定を希望する方

市議会6月定例会

☎議会事務局 ☎70・5644

本会議は簡単な手続きで傍聴できる他、インターネットでも視聴できます。会

期日程は変更することがあるので、問い合わせてください。一般質問日は市役所1階市民ホールでモニター放映します。

会期日程(予定)	
6/1(月)	本会議(議案審議)
6/4(木)	市民福祉常任委員会
6/5(金)	経済建設常任委員会
6/8(月)	総務教育常任委員会
6/10(水)	基地政策特別委員会
6/15(月)	本会議(一般質問)
6/16(火)	本会議(一般質問)
6/17(水)	本会議(一般質問)
6/19(金)	本会議(委員長報告～採決)

※1月臨時会、3月定例会の録画中継は市HPで公開中、会議録は5月下旬に公開予定



6月小・中学校運動施設利用日程 調整会議

☎スポーツ課 ☎70・5656

7～9月の利用日程調整会議。小学校体育館・校庭、中学校体育館・武道場・校庭、校庭照明施設(綾北中・城山中・春日台中のみ)の利用を希望する団体の代表者は、必ず出席。

学校名	時	場
綾瀨小	6/1(月) 19:00～	綾瀨小体育館
綾北小	6/7(日) 9:00～	綾北小体育館
綾西小	6/2(火) 19:00～	綾西小体育館
早園小	6/4(木) 19:00～	早園小体育館
綾南小	6/7(日) 10:00～	綾南地区センター
天台小	6/6(土) 18:30～	寺尾いずみ会館
北の台中	6/6(土) 19:00～	大上会館
落合小	6/8(月) 19:00～	落合自治会館
土棚小	6/1(月) 19:30～	南部ふれあい会館
寺尾小	6/2(火) 18:00～	寺尾小体育館
綾瀨中	6/6(土) 20:00～	綾瀨中体育館

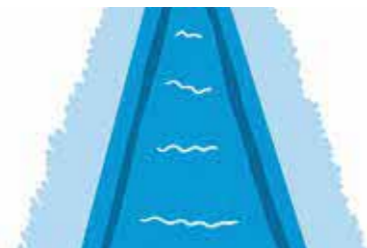
綾北中	6/6(土) 19:00～	綾北中体育館
城山中	6/7(日) 18:30～	城山中体育館
北の台中	6/2(火) 20:00～	北の台中体育館
春日台中	6/1(月) 19:30～	市役所310会議室

※落合小、綾西小の体育館は工事のため7/21～8/31利用停止
※綾瀨小、早園小、綾南小、天台小、土棚小、寺尾小、綾瀨中、北の台中は工事の状況により利用不可の可能性あり
※その他学校も工事により駐車場の利用を制限する可能性あり

用水路に注意

☎農業振興課 ☎70・5622

5～9月の間、水田に水を引くため、用水路の水が増えて危険です。用水路や水田の付近では子どもを遊ばせないようにしてください。遊んでいる子どもを見掛けたら、声を掛けて注意してください。



IIMURO GLASS

市民スポーツセンター情報

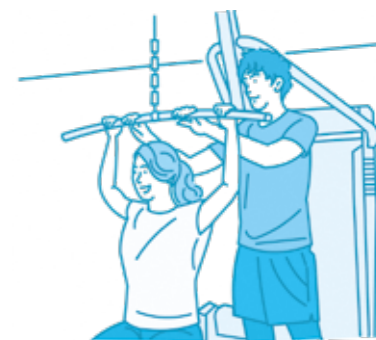
☎同センター ☎76・9292

●同センター、野球場などの利用申し込み8月分利用申し込み6月1日(月)5時か

ら市HP公共施設予約システム
9月分の利用抽選☎登録区分が「市民」「市民1/2超」の団体申6月1日～15日に同システム

●トレーニング講習会(事前予約制)

トレーニング室の器具の使用方法などの講習会。時毎日10時・14時・19時から☎高校生以上の方(同室を初めて利用する方は必ず受講)定各3人持運動着、体育館履き申同センターへ☎か直接
※綾瀨スポーツ公園テニスコートのABコートは人工芝張替工事に伴い、7月6日(月)～31日(金)の期間、施設利用ができません



市民からのお知らせ

催し

綾瀨民謡連合会発表会

☎同会 : 伊藤 ☎78・6951

津軽三味線、尺八、太鼓などの民謡発表会。時6月7日(日)10時30分～16時場オーエンス文化会館定200人

7/15号原稿は6/11締め切り

— 広 告 —

— 広 告 —

毎月第3日曜日に開催の綾西バザール大市に出店しています。

5/17(日)

【最近のご相談は・・・】

- 洗濯機用水栓を緊急止水付き水栓に交換したい。
- 玄関ドアの鍵がまわらない。襖や障子の張替えや畳の表替え等々

「どこに頼んだら良いのか？」と迷ったときは、とりあえずお電話下さい。

あやPONもご利用頂けます。

はい！相談して下さい

窓まわり・水まわりの Specialty

有限会社 ティー・エスラウンド

〒252-1108 神奈川県綾瀨市深谷上8-3-30 ☎0120-33-5643

あやぶんシネマ倶楽部 「木挽町のあだ討ち」

6/10(木) 文化会館 大ホール

①開演11:00 / ②開演14:30

*開場は各30分前

【全席自由】500円(税込)

綾瀨ワンコインコンサートシリーズvol.2 石井楓子 ピアノ・リサイタル

6/21(日) 文化会館 小ホール

14:00 (開場13:30)

【全席自由】500円(税込)

Program

ピアノ ワルツ第5番 莫里康作 作曲

ピアノ シェーン スカトル第2番 莫里康作 作曲

ピアノ シェーン 協奏曲第6番 莫里康作 作曲

ピアノ ブリッジ 抒情の森第2号 他

お問い合わせ 綾瀨市オーエンス文化会館 ☎0467-77-1131 受付9:00～17:00

オンラインチケットサービス ※午前3時から4時を越す日(要事前登録・無料) ホームページから

〒252-1107 神奈川県綾瀨市深谷中7-3-1 (休館日 毎週火曜日・祝3水曜日) 詳細をチェック！

綾瀨のお葬式・家族葬

NEW OPEN! 綾瀨・藤沢ホール

1日1組貸切式場 ゆかりえ

式場見学・事前相談に
お越しください！
綾瀨・藤沢ホールで、
入会キャンペーン実施中！

綾瀨市上土棚北4-10-31
●綾瀨ホール
綾瀨市寺尾釜田1-11-5
(綾瀨スマートインターすぐ)

24時間
受付対応

お問合せ・資料請求・依頼
0120-64-7764

ホームページで
詳しくCHECK！

運営 ふじみ式務

公共施設の催しなど

6月



子育て支援センター

岡同センター ☎77-1121

名称	場	日にち	時間	内容	対
栄養相談	子育て支援センター サロン室	6/9(火)	9:30~11:10 13:30~15:10	栄養士による栄養相談や離乳食の相談	乳幼児
	大上サロン室 ☎77-3739	6/1(月) 6/19(金)	サロン室での相談 10:00~11:10 13:30~15:10		
	綾南サロン室 ☎53-7780	6/11(木) 6/15(月)	電話での相談 9:15~ 9:50 15:15~16:00		
赤ちゃんデー	大上サロン室	毎週水曜日 ※栄養相談は 大上…6/3・6/17 綾南…6/10・6/24	13:30~15:30		2カ月~1歳0カ月 以下の未歩行児
	綾南サロン室				
園庭開放	綾南保育園園庭 大上保育園園庭	6/10(水) 6/17(水)	9:30~11:30	保育園児との交流、外遊び、体操など	3カ月~幼児
移動サロン	綾北福祉会館	6/16(火)	10:00~11:30	親子遊び、体操など 持靴を入れる袋	3カ月~幼児
幼児・よちよち 合同サロン	保健福祉プラザ	6/8(月)	10:00~11:30	親子遊び、制作、体操など 持靴を入れる袋	歩行~幼児
赤ちゃんサロン		6/25(木)	13:30~15:00	身体計測、栄養相談など	2カ月~未歩行児
公園ひろば	蓼川公園	6/4(木)	10:30~11:00	親子遊び、体操など	3カ月~幼児
	寺尾中央公園	6/11(木)			
	小園西公園	6/18(木)			

児童館

●ながぐつ児童館 ☎77-9992

名称	日にち	時間	定	対	持
ビー玉落とし作り	6/20(土)	13:30~15:00	15人	小学生	飲み物
ちびっこたいそう・ダンスであそぼう♪	6/24(水)	10:00~11:00	親子15組	幼児(保護者同伴)	飲み物
水遊び	6/27(土)	10:30~12:00	15人	幼児~小学生 (幼児は保護者同伴)	飲み物、タオル

●寺尾児童館 ☎77-9993

名称	日にち	時間	定	対	持
ちびっこたいそう・ダンスであそぼう♪	6/12(金)	10:00~11:00	親子10組	幼児(保護者同伴)	飲み物
おたのしみ会	6/20(土)	14:00~15:00	15人	幼児~小学生 (幼児は保護者同伴)	飲み物

●小園児童館 ☎77-9994

名称	日にち	時間	定	対	持
リズムであそぼう	6/12(金)	10:30~11:30	親子10組	幼児(保護者同伴)	飲み物、汚れてもよい服装
母と子のおはなし会	6/15(月)	10:30~11:20	親子10組	幼児(保護者同伴)	飲み物
ちびっこたいそう・ダンスであそぼう♪	6/17(水)	10:00~11:00	親子10組	幼児(保護者同伴)	飲み物
工作教室	6/20(土)	13:30~15:00	10人	小学生	飲み物

※イベントへの参加は全て申し込みが必要です

☎5月20日9時から各児童館へ☎か直接(申込順。市内在住の方優先)

※駐車場が少ないので、公共交通機関の利用や乗り合いのご協力をお願いします

図書館のおはなし会



絵本の読み聞かせ、紙芝居など。最新情報は、同館HP <https://www.ayaselib.jp> をご覧ください。☎同館☎77-8191

名称	場	日にち	時間	対
図書館おはなし会	中央公民館	6/4(木)	10:30~11:00	未就園児
おはなしの森		6/13(土)	11:00~11:30	年長児~小学校低学年
図書館子どもおはなし会	図書館本館	6/20(土)	11:00~11:30	年少児~小学校低学年
北の台おはなし会	北の台コミュニティプラザ	6/27(土)	11:00~11:30	幼児~小学生
おはなしコロポックル	寺尾いずみ会館	6/6(土)	10:30~11:00	未就園児
いずみおはなし会		6/21(日)	11:00~11:30	幼児~小学生
おはなしくれよん	南部ふれあい会館	6/15(月)	10:30~11:00	未就園児

※未就学児は保護者同伴

くらし相談

相談の名称(相談無料)	時(祝日・振り替え休日の開庁日は除く)・相談内容など	申
法律相談(弁護士)	毎週水曜日13:00~16:30(予約は相談日の1週間前から)	 申し込み 二次元コード
夜間法律相談(弁護士)	6/11・6/25の各木曜日18:00~20:30(予約は相談日の1週間前から)	
司法書士相談(司法書士)	6/16(火)13:00~16:00。不動産登記、成年後見人の手続きなどに関すること(予約は相談日の1カ月前から)	
行政書士相談(行政書士)	6/1(月)13:00~16:00。相続・遺言・各種許認可の手続書類作成に関すること(予約は相談日の1カ月前から)	市民課☎70-5605
不動産相談(専門相談員)	6/15(月)13:00~16:00。不動産に関すること(予約は相談日の1カ月前から)	こども家庭センター ☎77-1133
ひとり親家庭の相談(専門相談員)	毎週月~金曜日9:15~12:15・13:00~17:00。暮らし、子ども、就職、福祉資金貸し付け、養育費確保支援など	障がい児者相談 支援センター ☎77-1118
障がい児者相談(専門相談員)	10:00~15:00。障がい児者の生活全般について。 月曜日:身体障がい・精神障がい、水曜日:発達障がい、木曜日:身体障がい(隔週)・精神障がい、金曜日:知的障がい・児童相談(午前のみ)	在宅療養相談室 ☎77-1115
障がい者就労相談(専門相談員)	毎週火曜日10:00~15:00。障がい者の就労のための相談、面接同行、職場訪問など	地域包括ケア推進課 ☎77-1116
在宅療養相談(看護師)	毎週月~金曜日8:30~17:00。在宅での医療や介護に関する心配事など	
成年後見制度専門相談(社会福祉士)	毎月第4金曜日13:30~15:30。成年後見制度の概要、手続き方法、活動に関することなど(予約は相談日の5日前まで)	
DV専門相談(専門相談員)	毎週月~金曜日10:00~12:15・13:00~16:45。配偶者などからの暴力について	市民課☎70-5605
行政相談(行政相談委員)	6/8(月)13:00~16:00。国などの行政に関する意見や苦情	
人権身上相談(人権擁護委員)	6/8(月)13:00~16:00。近隣トラブル、いじめ、暴力など	
犯罪被害者支援相談	毎週月~金曜日10:00~16:00。犯罪被害者支援について	保育課☎70-5615
保育入所相談(保育コンシェルジュ)	毎週月~金曜日9:00~12:15・13:00~16:00。保育所他子どもの預け先など	地域包括支援センター メイプル☎38-5906
高齢者に関する介護、福祉、健康に関する電話相談や訪問依頼、一人暮らし高齢者の心配事など	毎週月~金曜日9:00~17:00。☎蓼川・大上在住の方	地域包括支援センター 社の郷☎76-8866
	毎週月~金曜日8:30~17:00。☎寺尾北・中・本町・南・釜田・西・台在住の方	道志会地域包括 支援センター☎70-1166
	毎週月~金曜日9:00~18:00。☎小園、小園南、早川、早川城山、綾西、吉岡、吉岡東在住の方	地域包括支援センター 泉正園☎70-1888
消費生活相談(専門相談員)	毎週月・火・木・金曜日10:00~12:00・13:00~16:00。訪問販売・商品のトラブルなど(電話可)	消費生活センター ☎70-3335
教育相談	毎週月~金曜日9:00~15:00。子どもの教育・生活に関する心配事、悩みなど	総合教育支援センター ☎79-0222
青少年相談(☎wm.777830@city.ayase.kanagawa.jpでも可)	毎週月~金曜日10:15~17:00(受け付けは9:00から)。市内在住・在勤・在学中で中学校卒業から39歳までの青少年・若者の悩み、非行、ひきこもりなど	青少年相談室 ☎77-7830
障がい児相談(専門相談員)	毎週月~金曜日8:30~17:00。発達に気になる児童や心身に障がいのある児童について	もみの木園☎76-6770
空き家相談	毎週月~金曜日8:30~12:15・13:00~17:00。空き家の管理や売却、相続などに関すること	都市計画課☎70-5625
自立支援相談(相談支援員)	毎週月~金曜日8:30~12:15・13:00~17:00。仕事、家計、住まい、健康など生活の困り事や大人のひきこもりに関すること	生活支援課☎70-5624

外来植物

駆除にご協力ください

アメリカオニアザミ

【生態系被害防止外来種※1】



花が咲く前

繁殖時期は7～10月ごろ。淡紅紫色の花。草丈は50～100cm。

鋭いとげに注意！

革手袋などをつけて、スコップなどで根周辺を土ごと掘り返す。



土を落として、新聞紙で包むか「とげ注意」の貼り紙をして可燃ごみへ。

※花が咲く前の駆除が効果的です

ナガミヒナゲシ

【外来植物】



繁殖時期は4～5月ごろ。オレンジ色の花。草丈は20～60cm。

触るとかぶれる！

軍手やゴム手袋を着用して、根元から引き抜く。



土を落として可燃ごみへ。

オオキンケイギク

【特定外来生物※2】



繁殖時期は5～7月ごろ。黄橙色の花。草丈は30～70cm。

繁殖力が強い！

根元から引き抜く。



種子が飛散しないようビニール袋に入れて、可燃ごみへ。

※1 生態系被害防止外来種：生態系、人の生命・身体、農林水産業に被害を及ぼすか、その恐れがあるものを国が選定したもので、外来生物法の規制対象とはなりません。これらの外来生物が生態系に悪影響を及ぼす可能性があります

※2 特定外来生物：外来生物法により栽培や運搬、保管、譲渡などを原則禁止しており、違反すると罰則があります



「あやモビ」の利用登録が電話でできるようになります

問都市整備課 ☎70・5629

実証運行中の綾瀬市AIデマンド型交通「あやモビ」の利用登録について、5月15日より電話での受け付けを開始します。

これまで対面・郵送・LINEによる受け付けをしていましたが、より多くの方が利用できるよう、受け付け方法を増やしました。

〈ご利用方法〉

- ①専用ダイヤル(76・1198)に連絡をして、あやモビの利用登録希望と伝えてください。
- ②登録希望者の住所・氏名・生年月日・電話番号・乗降希望場所・運転免許の有無などを確認します。
- ③確認ができ次第、登録手続きを行います。申し込みから約2週間前後で、登録証など一式を郵送します。

配布に関する問い合わせ

広報誌の汚損・破損や配布漏れなど、配布に関するお問い合わせは、株式会社メディア・ソリューション・センターのポスティングコールセンター(☎0120・221・523 月～土曜日9時～18時)へ問い合わせてください。

アプリとウェブサイトでも配信

行政情報アプリ「マチイロ」と、広報あやせ専用アプリ・ウェブサイト「広報プラスー広報あやせ」でも配信しています。



アプリ

