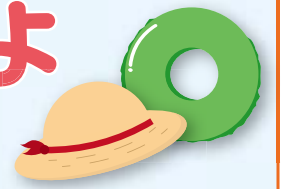


# 夏だ!プールだ!みんなで行こうよ



## 初心者水泳教室も行います

### 小学校プール無料開放

夏休みの間、市内小学校と幼児プールのある城山中学校のプールを無料で開放します(城山中学校以外の中学校は開放しません)。注意事項を守って、安全に楽しく利用してください。

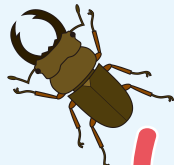
▶期間 7月25日(木)～8月14日(水)▶時間 9時30分～11時30分・13時30分～16時(表の水泳教室時間を除く)▶休み 毎週土・日曜日▶注意事項▶おむつがとれていない幼児は利用できません▶小学3年生以下は保護者の付き添いが必要です▶水泳帽と水着は必ず着用してください▶ガラス製の水中メガネ、ボート、足ひれなどは使用できません▶貴重品は持ち込まないでください▶体調のすぐれない人、感染する病気にかかっている人、医師から水泳を禁じられている人は利用できません▶☎ スポーツ課 ☎70・5656

### 初心者水泳教室



日程、受付開始日は表のとおり。小学生の水泳初心者対象。定員各校60人(申込順。1人1校まで。友達同士での申し込みは1回につき3名まで)。教室への送迎は保護者が同伴。☎ 8時30分からスポーツ課 ☎70・5656か直接。

| 水泳教室日程          | 時間          | 会場     | 受付開始日 |      |
|-----------------|-------------|--------|-------|------|
| 7月25日(木)～27日(土) | 9:30～11:30  | 北の台小学校 | 7月3日  |      |
|                 | 13:30～15:30 | 綾北小学校  |       |      |
| 7月29日(月)～31日(水) | 9:30～11:30  | 落合小学校  |       |      |
|                 | 13:30～15:30 | 綾西小学校① |       |      |
| 8月1日(木)～3日(土)   | 9:30～11:30  | 天台小学校  |       | 7月4日 |
|                 | 13:30～15:30 | 早園小学校  |       |      |
| 8月5日(月)～7日(水)   | 9:30～11:30  | 寺尾小学校  |       |      |
|                 | 13:30～15:30 | 綾瀬小学校① |       |      |
| 8月8日(木)～10日(土)  | 9:30～11:30  | 土棚小学校  | 7月3日  |      |
|                 | 13:30～15:30 | 綾南小学校  |       |      |
| 8月12日(月)～14日(水) | 9:30～11:30  | 綾西小学校② | 7月4日  |      |
|                 | 13:30～15:30 | 綾瀬小学校② | 7月4日  |      |



# もうすぐ夏休み いろいろ体験してみよう



### 教育研究所公開講座 「ふるさと学習」



7月24日(水)10時～13時、城山中学校。綾瀬



の伝承料理(城址まんじゅう・ごぼうと大豆のきんぴら)と季節を意識した料理(梅干じゃこ飯)を作ります。講師は、ふるさと生活技術指導士の栗原モトさん。市内在住の方対象(小学生は保護者同伴)。定員30人(申込順)。☎350円。☎7月2日から教育研究所 ☎su7140@city.ayase.kanagawa.jpか ☎70・5659。

### こども食育サミット



7月24日(水)10時～12時30分、保健医療センター。野菜にまつわるクイズと、地場農産物を使用したビュッフェスタイルの食事を楽しみます。小学1～4年生対象(保護者の送迎要)。エプロン、手ふき持参。定員20人(抽選)。☎400円(保険代含む)。国市食生活改善推進協議会、市地場農産物消費拡大推進協議会。☎7月2日～9日に食生活改善推進協議会:杉村 ☎78・3445(17時以降)。

### 環境体験学習会

#### 「川の生物観察と水質検査」

7月26日(金)9時30分～12時、リサイクルプラザ、目



久尻川(天候により変更あり)。川の水生生物を観察し、簡単な水質検査を学びます。市内在住・在学の小学3年生以上対象。帽子、飲料、筆記用具、雨具、タオル持参。定員20人(申込順)。

#### 「身近にある植物を知ろう」

7月30日(火)9時30分～11時30分、長峰の森管理センター。身近にある植物を学び、長峰の森を散策します。市内在住・在学の小学4年生以上対象。帽子、飲料、筆記用具、タオル持参。定員15人(申込順)。国あやせ環境ネットワーク。☎7月2日～20日に環境政策課 ☎70・5620。



### 子ども環境教室

#### 「夏休みの自由研究に!ソーラークッカーづくり」

8月24日(土)11時～12時30分、1階市民ホール(あやせ環境展会場内)。太陽光を利用する簡単な調理器具を作ります。市内在住の小学生対象(4年生以下は保護者同伴)。はさみ、30cm定規、筆記用具、洗濯ばさみ2個、ハンドタオル持参。定員20人程度(申込順)。☎500円程度。☎7月2日～8月12日に環境政策課 ☎70・5620。



### わいわいプラザ

8月26日(月)～30日(金)、市内小学校施設の一部を開放します[プラザ落合は7月22日(月)～26日(金)]。大学生などもパートナーとして参加します。開催時間などは各プラザか青少年課で確認してください。☎各小学校で配布する申込書に記入し、各プラザへ直接。☎同課 ☎70・5655。

## 作品募集

### 交通安全ポスター

▶対象▶幼児の部 市内在住か市内の幼稚園・保育園に通う5～6歳児▶児童の部 市内在住・在学の小学生▶規格▶幼児の部 B4判程度▶児童の部 B3判程度、必ず交通安全に関する言葉を入れてください▶☎ 作品の裏面に住所・氏名(ふりがな)・学年・電話番号・学校(園)名を明記し、9月6日までに市内の学校(園)に通う幼児・児童は各校(園)へ、それ以外は市民協働課(☎70・5687)へ直接

### 防犯ポスター

▶対象 市内在住・在学の中学生▶規格 B3判程度、必ず防犯に関する言葉を入れてください(自作、既成どちらでも可。いじめ、薬物乱用、青少年健全は除く)▶☎ 作品の裏面に住所・氏名(ふりがな)・電話番号、学校名・学年を明記し、9月6日までに市内の中学校に通う生徒は各校へ、それ以外は市民協働課(☎70・5687)へ直接

## 綾瀬いきいき祭りの参加者募集

### ～一緒に祭りを盛り上げよう～

8月24日(土)、市民文化センター周辺で、市内最大のイベントである「綾瀬いきいき祭り」を開催します。同祭り実行委員会では、ボランティア、ステージPRの参加者を募集します。



#### ◆祭りを盛りあげ隊▶

当日11時～18時の希望する時間に、本部運営・子ども向けイベントの補助などをボランティアとして担当。15歳(高校生)以上対象。

#### ◆ステージPR

ステージ上での団体と事業活動などのPR。市



内在住・在勤・在学の方を含む団体対象。☎同祭り実行委員会事務局(商工振興課内)にある申込書(市ホームページからダウンロード可)に記入し、7月1日～12日に☎su1440@city.ayase.kanagawa.jpか☎70・5701☎70・5685へ直接。祭りを盛りあげ隊♪のみ7月24日まで。

※申込多数の場合は抽選

※ステージPRは、内容によって参加できない場合あり