

2013年  
10/15  
No.998

# 広報あやせ



今月の納税など  
一納期限は10月31日(木)

- 固定資産税・都市計画税(第3期)
- 国民健康保険税(第5期)

納税は口座振替が便利です。手続きは通帳と通帳印を持参し、金融機関窓口で。国税務課 ☎70・5612。

- 後期高齢者医療保険料(第4期)

国保保険年金課 ☎70・5617。

## 紅葉のたより

# 綾瀬の秋を感じませんか



### 自然・人・食がテーマなら あやせ緑の小旅行ガイド



市内の多彩な見どころ(お店、公園、社寺など)を地図とともに紹介しています。商工振興課で配布しています(在庫がなくなり次第配布終了)。



城山公園のイチョウのじゅうたん



寺尾南の報恩寺

すがすがしい秋晴れが続くこのごろ、公園の木々も美しく色付きはじめ、散歩にぴったりの季節となりました。散歩は、気分転換や健康増進にも効果があります。市内を散策して、綾瀬でしか出会えない魅力に触れてみませんか。

### 歴史がテーマなら

### あやせウォークガイド

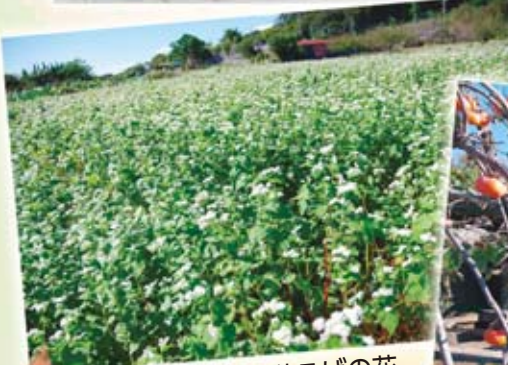
市内の文化財巡りを楽しむためのコースを紹介した冊子です。生涯学習課(☎70・5637)で配布しています(在庫がなくなり次第配布終了)。



**あやせプロ事業 第1弾**  
**親子でまち歩きツアー**  
11月23日(土) 9時30分～16時、あやせプロモーショングループ主催の親子で楽しむまち歩きツアーを実施します(雨の場合は翌日に延期)。季節を感じる自然い

## あやせプロモーションクラブ

市の観光振興について、今後のあり方、各種事業の企画実施に必要な検討を行うための市民組織です。観光事業を担う人材を育成し、観光による地域活性化を図ることを目指しており、観光資源開発、観光事業の企画・実施、観光情報収集・発信、観光に係る知識・技術の習得などについて検討を進めます。



目久尻川周辺の秋そばの花



柿の木と済運寺

っぱいの城山公園、サイクリングロード散策のほか、吉岡地区センターでは市内企業の協力による産業体験を実施。ペランダの避難扉の製造企業は、扉を破る体験を用意するなど独創的で楽しいプログラムでお待ちしています。昼食も綾瀬な

らではのメニューにご期待ください。小学3年生以上の親子対象。定員20人(抽選)。團1人1000円(昼食、保険料含む)。團10月25日までに同クラブ(商工振興課 ☎70・5685)へ直接。抽選結果は11月1日までにお知らせします。

### あやせ・大和 就職面接会 直前対策セミナー

11月1日(金) 14時～16時、市役所1階J1-1会議室。11月7日に開催するあやせ・大和就職面接会に向けて、効果的な応募書類の作成方法や面接の心得を習得します。就職面接会に参加を希望する方、求職活動のレベルアップを希望する方対象。定員20人(申込順)。申込用紙(市役所内 ☎76・0986)にある申込書に記入し、10月29日までに直接。

**正社員として  
就職できるチャンス**  
11月7日(木) 13時～16時(受け付けは15時30分まで)、文化会館。正社員として採用し、育成することを目指している事業主と求職者を一堂に会した就職面接会で、市内の企業約16社が参加します。仕事を探している方対象。履歴書持参。團1人1000円(昼食、保険料含む)。11月1日までに同クラブ(商工振興課 ☎70・5685)へ直接。抽選結果は11月1日までに知らせします。

### あやせ・大和 就職面接会開催

