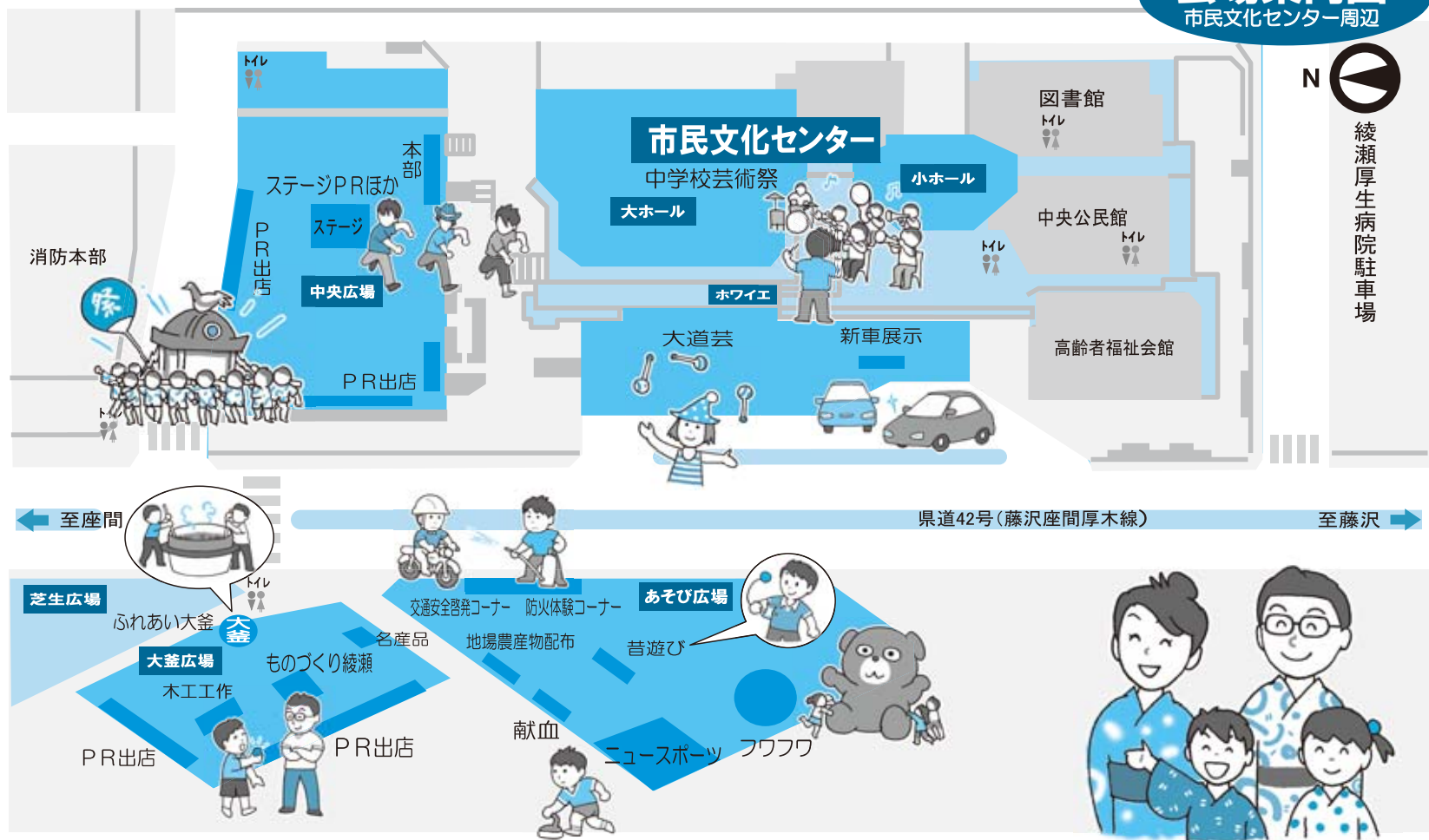


会場案内図

市民文化センター周辺



みんなおどろけ！
夏のふれあいまつくり広場



綾瀬厚生病院駐車場

← 至座間 県道42号(藤沢座間厚木線) 至藤沢 →

市役所南側

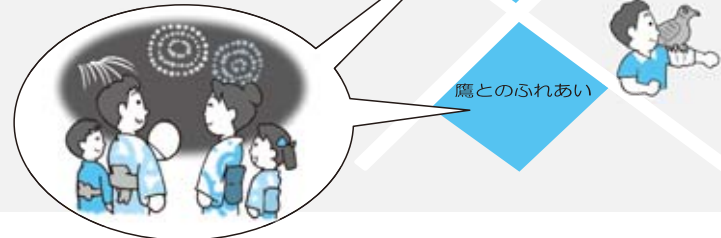
※17時以降は花火観覧場所として利用できます



県道42号線

東山公園

※17時以降は花火観覧場所として利用できます



会場周辺の駐車場と花火観覧場所

- 駐車場は5カ所(下図参照)用意していますが、台数に限りがあるため、できるだけ公共交通機関や徒歩などで来場してください。障がい者用駐車場は市役所にあります。
- 落合小学校、寺尾小学校と祭り会場周辺を往復する無料シャトルバスを運行します(綾西小学校からの運行はありません)。小学校駐車場を利用する方以外でも利用できます。寺尾小学校と綾西小学校の駐車場は13時からの開放となります。
※雨天時は小学校駐車場使用不可
- 駐車場の入口は、落合小学校が「正門」、綾西小学校は「南側通用門」、寺尾小学校は「北側通用門」となります。詳しくはホームページで確認してください。
- 駐輪場(原付バイク可)は、市役所とハンディホームセンター第5駐車場にあります。
- 路線バス、コミュニティバス、タクシーの乗り場は市役所バスロータリーです。
- 花火観覧場所は市役所南側広場、東山公園、ハンディホームセンター第5駐車場に設けます。ゆったりと観覧できますので、利用してください。
- 神輿などのパレードの妨げとなる恐れがあるので、中央広場では19時まで花火観覧のための場所取りはできません。

交通機関の案内

- 路線バス運行
夕方から花火大会までの時間帯の周辺道路は、大変な混雑が予想されます。路線バス、コミュニティバスは通常通り運行していますので、公共交通機関を利用してください。花火大会終了後から21時頃まで、神奈川中央交通の臨時便(さがみ野駅・長後駅行き)が市役所から運行します。相鉄バス(海老名駅行き)も運行しています。
- 花火大会用「特別バス」運行 20時15分頃市役所発
コミュニティバスのルートの一部変更して、花火大会用特別バスを運行します。帰宅の際に利用してください。

コミバスに乗って祭りへ行こう「風車」をプレゼント

コミュニティバスで来場し、会場のコミバス展示コーナーでアンケートに回答した方に風車をプレゼントします。

