

大和市 防災マップ

このマップは、地震・風水害等が発生した場合の避難等に必要となる情報を示したものです。
広域避難場所や避難生活施設、土砂災害警戒区域、緊急輸送道路などの位置のほか、堤川および引地川がはん濫した場合の浸水想定区域と浸水した場合に予想される水深を示したものです。

大雨や台風などのときは、増水した川、急傾斜地など、危険な場所には近づかないようにしましょう！

浸水時避難方向

※実際の災害状況に応じて、安全なルートを選んで避難してください

資源選別所 (リサイクルセンター)

洪水浸水想定区域について

近年、集中豪雨による水害が発生していることから、平成27年に水防法が改正され、河川の規模による洪水予測期間を基本とした雨の降り方から算出する「想定される最大規模の降雨」に基づいて洪水浸水想定区域を算出することとなりました。
神奈川県は、これに基づき、いずれも24時間の降雨で、堤川が632mm、引地川が412mmの雨量で、洪水浸水想定区域を指定(堤川:平成30年1月指定、引地川:平成30年12月指定)しました。また、専用河川部分については、県の想定に基づき市で調査を実施しました。
なお、この洪水浸水想定区域は、前述となる降雨を超える規模の降雨、内水による冠水、流木や土石などによる影響を考慮していませんので、浸水深が異なる場合や洪水浸水想定区域に指定されていない区域においても浸水が発生する場合がありますのでご注意ください。

最終処分場

環境管理センター
ごみ焼却施設
粗大ごみ処理施設
容器包装圧縮梱包施設
(リサイクルセンター)

浸水想定区域の見方

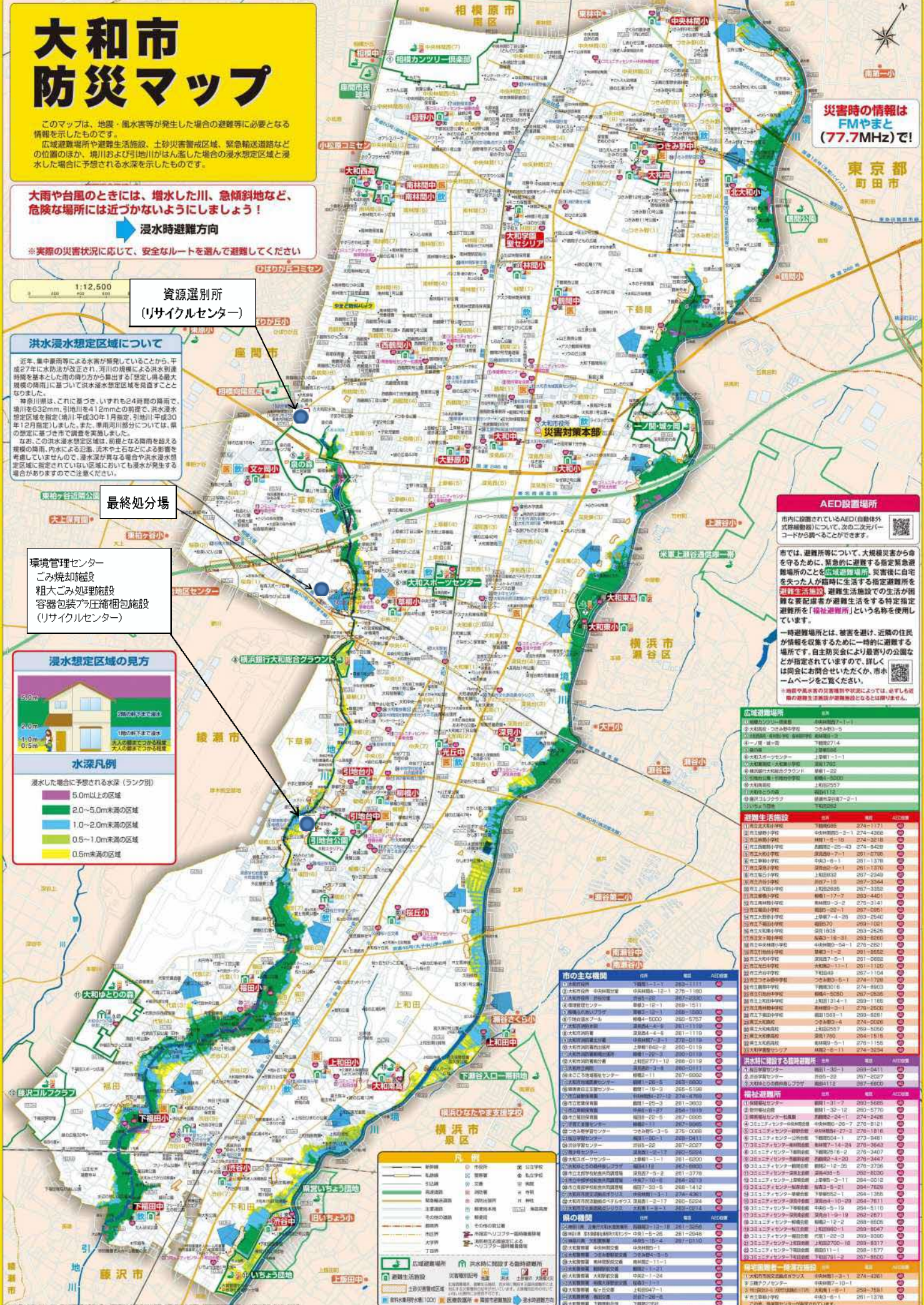


水深凡例

- 浸水した場合に予想される水深 (ランク別)
- 5.0m以上の区域
 - 2.0~5.0m未満の区域
 - 1.0~2.0m未満の区域
 - 0.5~1.0m未満の区域
 - 0.5m未満の区域

災害時の情報は FMやまと (77.7MHz) で!

東京都 町田市



AED設置場所

市内に設置されているAED(自動体外式除動器)について、次の二次元コードから調べることができます。

市では、避難所等について、大規模災害から命を守るために、緊急に避難する指定緊急避難場所のことも「指定緊急避難場所」災害後に自衛を失った人が臨時に生活する指定避難所を「避難生活施設」避難生活施設での生活が困難な要配慮者が避難生活をすると指定避難所を「福祉避難所」という名称を使用しています。
一時避難場所とは、被害を避け、近隣の住民が情報を収集するために一時的に避難する場所です。自主防災会により最寄り公園などが指定されていますので、詳しくは問合せをお願いいたします。市ホームページをご覧ください。

※掲載中高度の災害直前状況によっては、必ずしも掲載の避難生活施設が避難施設とは限りません。

指定避難場所

名称	住所	備考
1. 大和市立第一中学校	大和市下谷台1-1	
2. 大和市立第二中学校	大和市下谷台2-1	
3. 大和市立第三中学校	大和市下谷台3-1	
4. 大和市立第四中学校	大和市下谷台4-1	
5. 大和市立第五中学校	大和市下谷台5-1	
6. 大和市立第六中学校	大和市下谷台6-1	
7. 大和市立第七中学校	大和市下谷台7-1	
8. 大和市立第八中学校	大和市下谷台8-1	
9. 大和市立第九中学校	大和市下谷台9-1	
10. 大和市立第十中学校	大和市下谷台10-1	

避難生活施設

名称	住所	備考
1. 大和市立第一中学校	大和市下谷台1-1	
2. 大和市立第二中学校	大和市下谷台2-1	
3. 大和市立第三中学校	大和市下谷台3-1	
4. 大和市立第四中学校	大和市下谷台4-1	
5. 大和市立第五中学校	大和市下谷台5-1	
6. 大和市立第六中学校	大和市下谷台6-1	
7. 大和市立第七中学校	大和市下谷台7-1	
8. 大和市立第八中学校	大和市下谷台8-1	
9. 大和市立第九中学校	大和市下谷台9-1	
10. 大和市立第十中学校	大和市下谷台10-1	

福祉避難所

名称	住所	備考
1. 大和市立第一中学校	大和市下谷台1-1	
2. 大和市立第二中学校	大和市下谷台2-1	
3. 大和市立第三中学校	大和市下谷台3-1	
4. 大和市立第四中学校	大和市下谷台4-1	
5. 大和市立第五中学校	大和市下谷台5-1	
6. 大和市立第六中学校	大和市下谷台6-1	
7. 大和市立第七中学校	大和市下谷台7-1	
8. 大和市立第八中学校	大和市下谷台8-1	
9. 大和市立第九中学校	大和市下谷台9-1	
10. 大和市立第十中学校	大和市下谷台10-1	

指定緊急避難場所

名称	住所	備考
1. 大和市立第一中学校	大和市下谷台1-1	
2. 大和市立第二中学校	大和市下谷台2-1	
3. 大和市立第三中学校	大和市下谷台3-1	
4. 大和市立第四中学校	大和市下谷台4-1	
5. 大和市立第五中学校	大和市下谷台5-1	
6. 大和市立第六中学校	大和市下谷台6-1	
7. 大和市立第七中学校	大和市下谷台7-1	
8. 大和市立第八中学校	大和市下谷台8-1	
9. 大和市立第九中学校	大和市下谷台9-1	
10. 大和市立第十中学校	大和市下谷台10-1	

一時避難場所

名称	住所	備考
1. 大和市立第一中学校	大和市下谷台1-1	
2. 大和市立第二中学校	大和市下谷台2-1	
3. 大和市立第三中学校	大和市下谷台3-1	
4. 大和市立第四中学校	大和市下谷台4-1	
5. 大和市立第五中学校	大和市下谷台5-1	
6. 大和市立第六中学校	大和市下谷台6-1	
7. 大和市立第七中学校	大和市下谷台7-1	
8. 大和市立第八中学校	大和市下谷台8-1	
9. 大和市立第九中学校	大和市下谷台9-1	
10. 大和市立第十中学校	大和市下谷台10-1	

市の機関

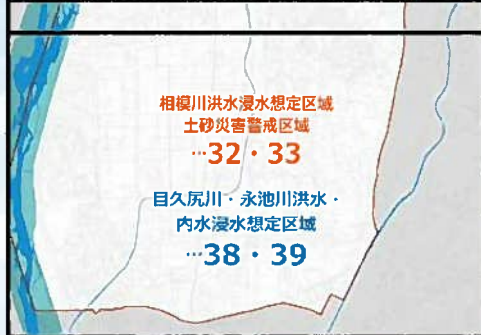
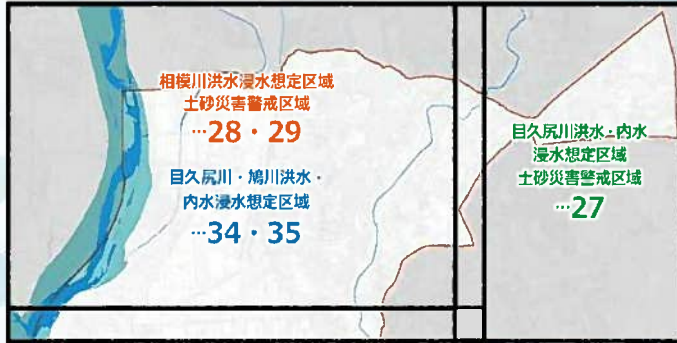
名称	住所	電話	AED番号
大和市役所	大和市下谷台1-1	046-253-1111	
大和市立第一中学校	大和市下谷台1-1	046-253-1111	
大和市立第二中学校	大和市下谷台2-1	046-253-1111	
大和市立第三中学校	大和市下谷台3-1	046-253-1111	
大和市立第四中学校	大和市下谷台4-1	046-253-1111	
大和市立第五中学校	大和市下谷台5-1	046-253-1111	
大和市立第六中学校	大和市下谷台6-1	046-253-1111	
大和市立第七中学校	大和市下谷台7-1	046-253-1111	
大和市立第八中学校	大和市下谷台8-1	046-253-1111	
大和市立第九中学校	大和市下谷台9-1	046-253-1111	
大和市立第十中学校	大和市下谷台10-1	046-253-1111	

ハザードマップ目次

この地図は、神奈川県が作成した相模川、目久尻川、鳩川、永池川が洪水を起こした場合の目安と相模川の家屋倒壊等氾濫想定区域、土砂災害警戒区域を示したものです。なお、内水については、市で作成したものです。

想定降雨

- 相模川……おおむね1000年に1回程度起こる大雨で、48時間で567mmの降雨
浸水解析 想定降雨により、破堤地点219ケースと破堤なしの越水による1ケースの計220ケースにより浸水を解析したものです。
※破堤する箇所により、浸水する範囲や開設できる避難所などは異なります。
- 目久尻川……24時間で398mmの降雨
- 鳩川……24時間で326mmの降雨
- 永池川……24時間で304mmの降雨
- 内水……1時間で102mmの降雨

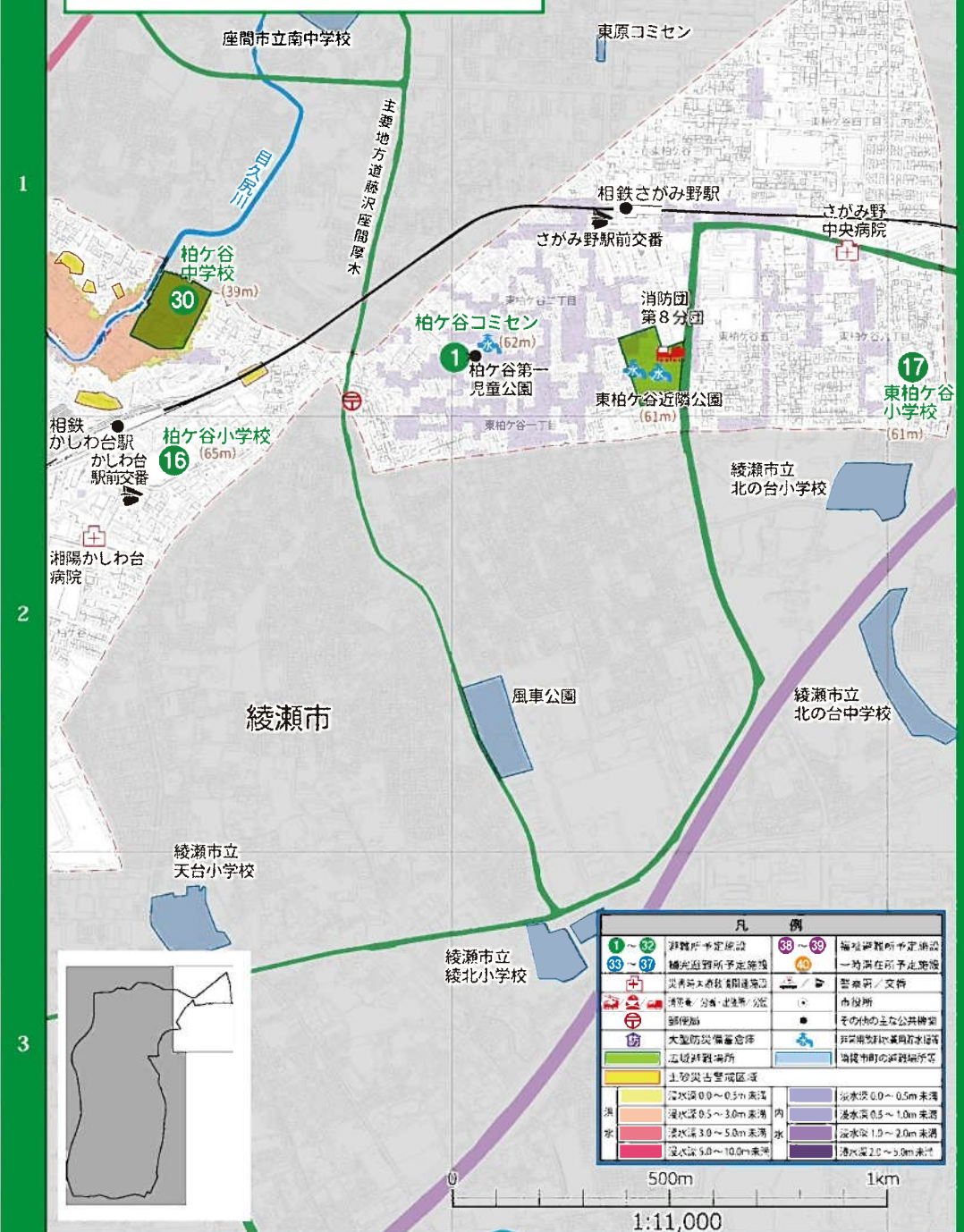


広域避難場所

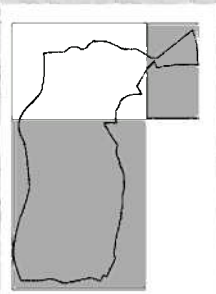
「広域避難場所」は、火災が発生し、さらに延焼拡大し、その輻射熱から身を保護するのに十分な広さを持つ場所で、身の周辺若しくは地域全体が危険な状態になったとき又はそのおそれがあるときに避難する場所です。

※各河川沿いは周辺一帯を河川としてデータ処理しているため、色が表示されていない部分がありますが、周辺の浸水色と同様になりますので、注意してください。

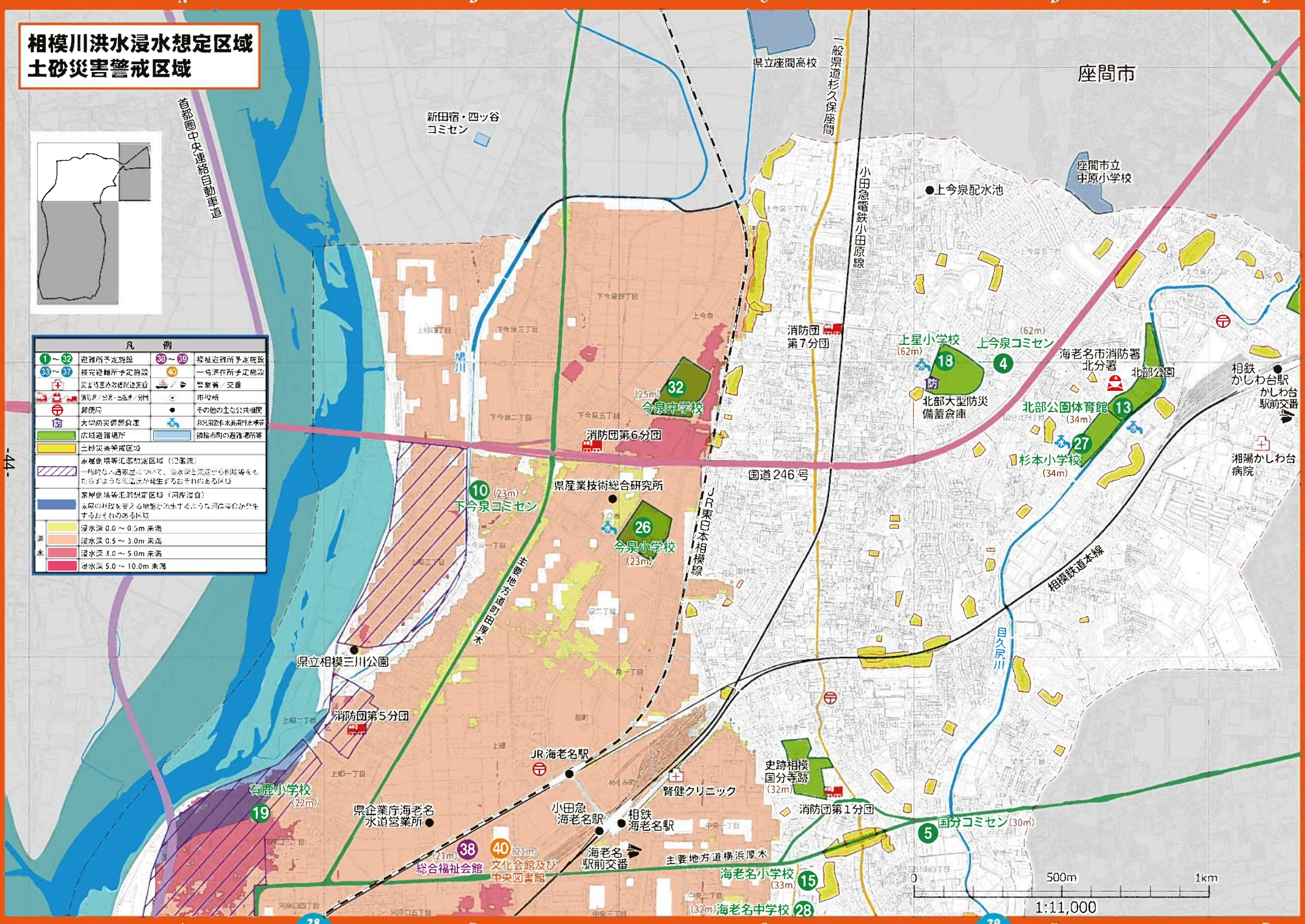
目久尻川洪水・内水浸水想定区域 土砂災害警戒区域



相模川洪水浸水想定区域 土砂災害警戒区域



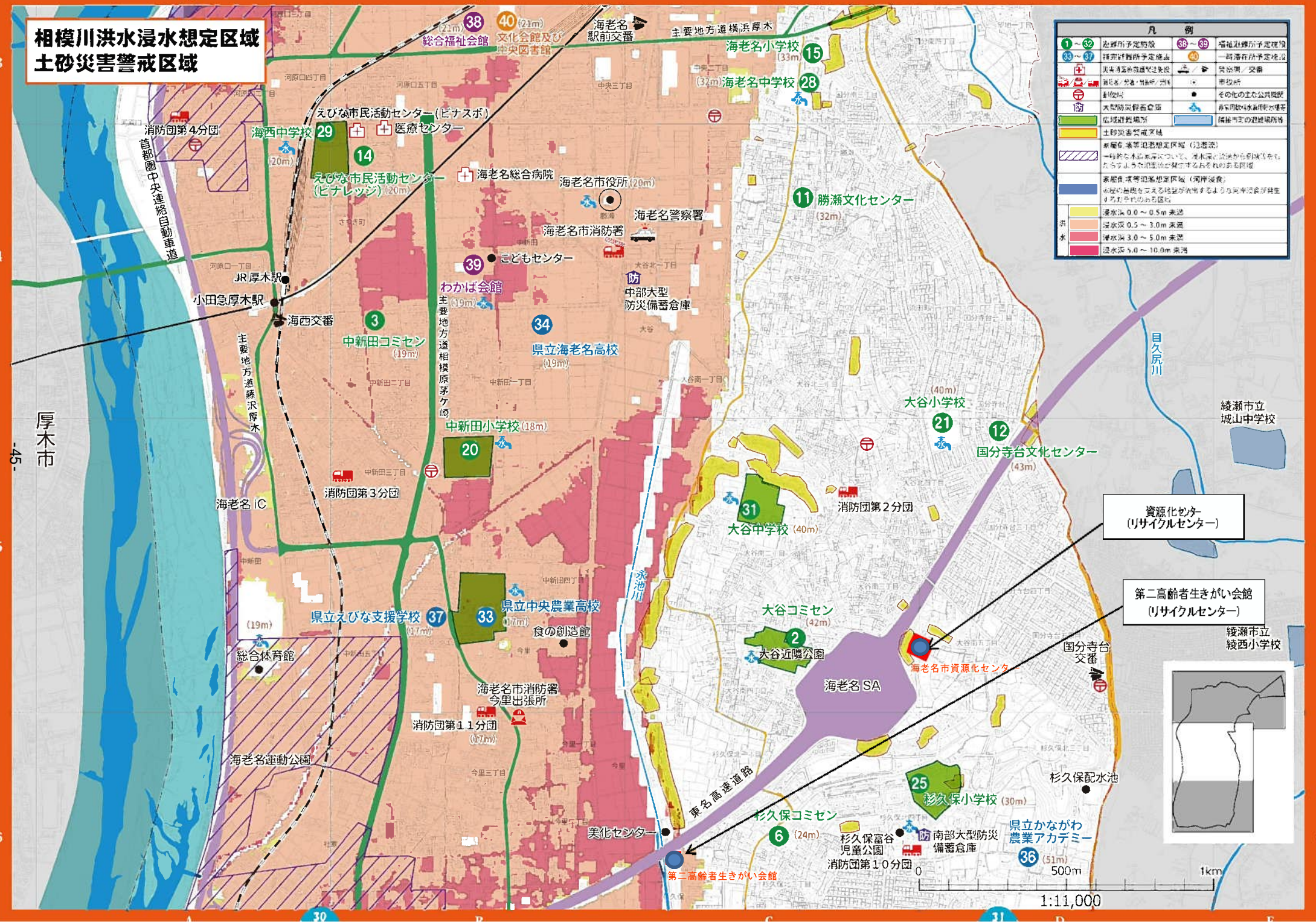
凡 例			
①~⑩	避難所予定施設	⑩⑧~⑩⑨	福祉避難所予定施設
⑪~⑫	指定避難所予定施設	⑩⑩	一時滞在所予定施設
⑬	災害時要援対象施設	⑩⑪	警察署 / 交番
⑭	消防署 / 分署 / 分団	⑩⑫	市役所
⑮	郵便局	⑩⑬	その他の主な公共施設
⑯	大規模災害発生直後	⑩⑭	特別災害対策用設備
⑰	広域避難場所	⑩⑮	隣接市町の避難場所等
⑱	土砂災害警戒区域		
⑲	水源地等洪水浸水想定区域 (河川沿)		
⑳	一般的人造物等により、浸水深と流速が急激な増大をきたすおそれのある区域		
㉑	家屋密集等洪水浸水想定区域 (河岸浸食)		
㉒	家屋の崩壊を促す地盤の劣化による浸水被害が発生するおそれのある区域		
㉓	浸水深 0.0 ~ 0.5m 未満		
㉔	浸水深 0.5 ~ 3.0m 未満		
㉕	浸水深 3.0 ~ 5.0m 未満		
㉖	浸水深 5.0 ~ 10.0m 未満		



500m 1km
1:11,000

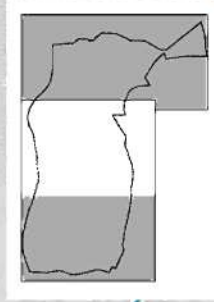
相模川洪水浸水想定区域 土砂災害警戒区域

凡 例			
①～②	避難所予定施設	③⑤～⑥	福祉避難所予定施設
③④～④	指定避難所予定施設	⑦	一時滞在所予定施設
⑤	災害時避難経路	⑧	自治会/交番
⑥	消防団/交番/児童館	⑨	学校等
⑦	消防団	⑩	その他の主な公共施設
⑧	大型防災倉庫	⑪	消防団/児童館/学校等
⑨	広域避難場所	⑫	消防団/児童館/学校等
⑩	土砂災害警戒区域	⑬	消防団/児童館/学校等
⑪	新設土砂災害警戒区域 (見逃)	⑭	消防団/児童館/学校等
⑫	新設土砂災害警戒区域 (見逃)	⑮	消防団/児童館/学校等
⑬	新設土砂災害警戒区域 (見逃)	⑯	消防団/児童館/学校等
⑭	新設土砂災害警戒区域 (見逃)	⑰	消防団/児童館/学校等
⑮	新設土砂災害警戒区域 (見逃)	⑱	消防団/児童館/学校等
⑯	新設土砂災害警戒区域 (見逃)	⑲	消防団/児童館/学校等
⑰	新設土砂災害警戒区域 (見逃)	⑳	消防団/児童館/学校等
⑱	新設土砂災害警戒区域 (見逃)	㉑	消防団/児童館/学校等
⑲	新設土砂災害警戒区域 (見逃)	㉒	消防団/児童館/学校等
㉑	新設土砂災害警戒区域 (見逃)	㉓	消防団/児童館/学校等
㉒	新設土砂災害警戒区域 (見逃)	㉔	消防団/児童館/学校等
㉓	新設土砂災害警戒区域 (見逃)	㉕	消防団/児童館/学校等
㉔	新設土砂災害警戒区域 (見逃)	㉖	消防団/児童館/学校等
㉕	新設土砂災害警戒区域 (見逃)	㉗	消防団/児童館/学校等
㉖	新設土砂災害警戒区域 (見逃)	㉘	消防団/児童館/学校等
㉗	新設土砂災害警戒区域 (見逃)	㉙	消防団/児童館/学校等
㉘	新設土砂災害警戒区域 (見逃)	㉚	消防団/児童館/学校等
㉙	新設土砂災害警戒区域 (見逃)	㉛	消防団/児童館/学校等
㉚	新設土砂災害警戒区域 (見逃)	㉜	消防団/児童館/学校等
㉛	新設土砂災害警戒区域 (見逃)	㉝	消防団/児童館/学校等
㉜	新設土砂災害警戒区域 (見逃)	㉞	消防団/児童館/学校等
㉝	新設土砂災害警戒区域 (見逃)	㉟	消防団/児童館/学校等
㉞	新設土砂災害警戒区域 (見逃)	㊱	消防団/児童館/学校等
㉟	新設土砂災害警戒区域 (見逃)	㊲	消防団/児童館/学校等
㊱	新設土砂災害警戒区域 (見逃)	㊳	消防団/児童館/学校等
㊲	新設土砂災害警戒区域 (見逃)	㊴	消防団/児童館/学校等
㊳	新設土砂災害警戒区域 (見逃)	㊵	消防団/児童館/学校等
㊴	新設土砂災害警戒区域 (見逃)	㊶	消防団/児童館/学校等
㊵	新設土砂災害警戒区域 (見逃)	㊷	消防団/児童館/学校等
㊶	新設土砂災害警戒区域 (見逃)	㊸	消防団/児童館/学校等
㊷	新設土砂災害警戒区域 (見逃)	㊹	消防団/児童館/学校等
㊸	新設土砂災害警戒区域 (見逃)	㊺	消防団/児童館/学校等
㊹	新設土砂災害警戒区域 (見逃)	㊻	消防団/児童館/学校等
㊺	新設土砂災害警戒区域 (見逃)	㊼	消防団/児童館/学校等
㊻	新設土砂災害警戒区域 (見逃)	㊽	消防団/児童館/学校等
㊼	新設土砂災害警戒区域 (見逃)	㊾	消防団/児童館/学校等
㊽	新設土砂災害警戒区域 (見逃)	㊿	消防団/児童館/学校等
㊾	新設土砂災害警戒区域 (見逃)		
㊿	新設土砂災害警戒区域 (見逃)		



資源化センター
(リサイクルセンター)

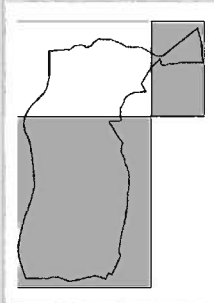
第二高齢者生きがい会館
(リサイクルセンター)



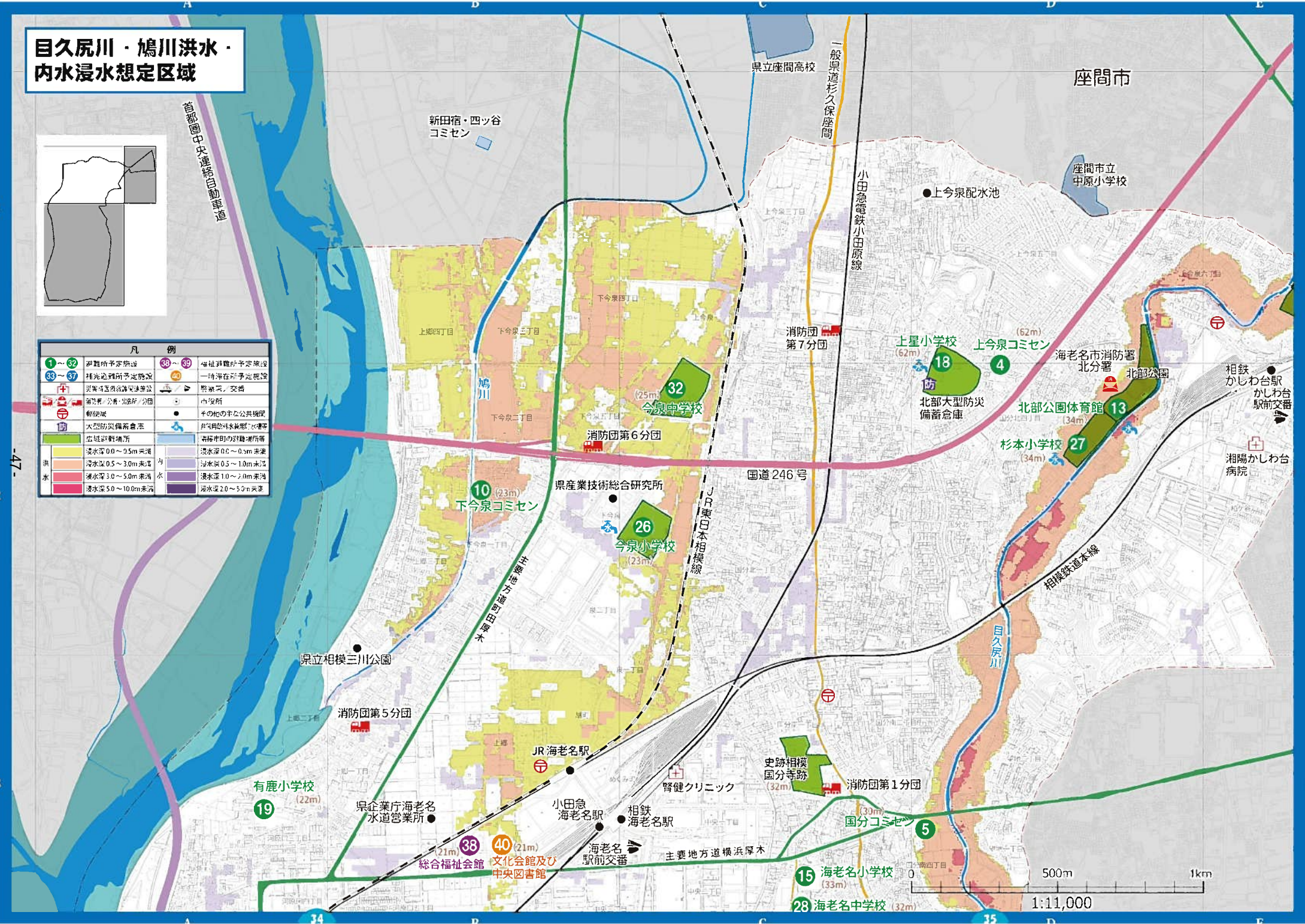
1:11,000

1km

目久尻川・鳩川洪水・内水浸水想定区域



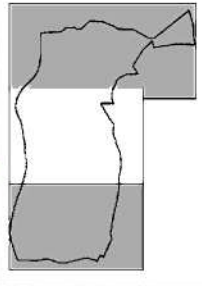
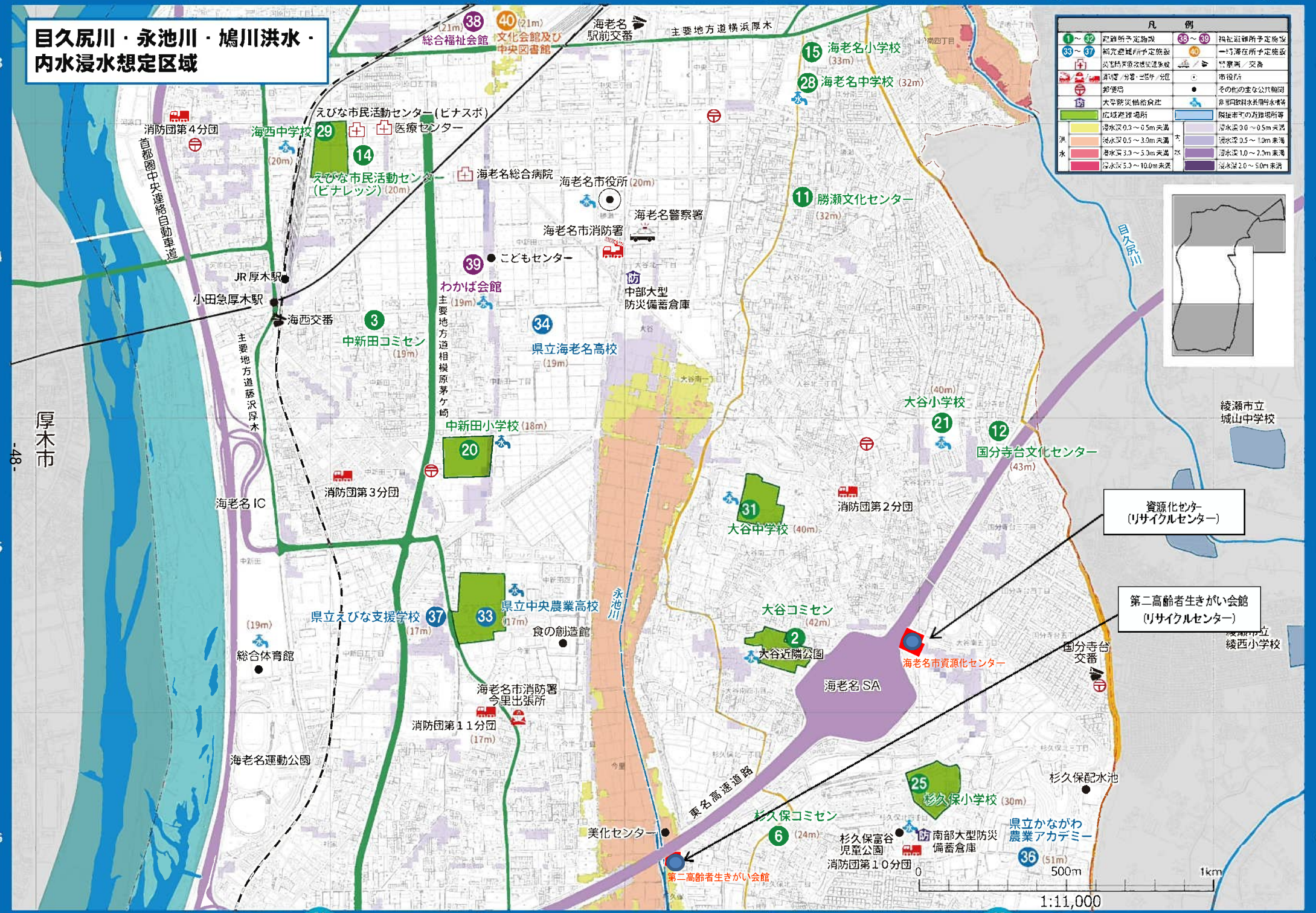
凡 例			
1~32	避難所予定施設	38~39	福祉避難所予定施設
33~37	補充避難所予定施設	40	一時滞在所予定施設
+	災害発生時避難経路	+	警察署、交番
+	消防署、分署、出張所、分団	+	庁舎
+	郵便局	+	その他の主な公共施設
防	大型防災備蓄倉庫	+	河川取水口・水源地・水源地
+	広域避難場所	+	着床時の避難場所等
水	浸水深0.0~0.5m未満	水	浸水深0.5~1.0m未満
水	浸水深0.5~3.0m未満	水	浸水深1.0~2.0m未満
水	浸水深3.0~5.0m未満	水	浸水深2.0~5.0m未満
水	浸水深5.0~10.0m未満		



500m 1km
1:11,000

目久尻川・永池川・鳩川洪水・内水浸水想定区域

凡 例	
1~12	避難所予定施設
13~17	指定避難所予定施設
18~22	指定避難所予定施設
23~27	指定避難所予定施設
28~32	指定避難所予定施設
33~37	指定避難所予定施設
38~40	指定避難所予定施設
41~43	指定避難所予定施設
44~46	指定避難所予定施設
47~49	指定避難所予定施設
50	指定避難所予定施設
51	指定避難所予定施設
52	指定避難所予定施設
53	指定避難所予定施設
54	指定避難所予定施設
55	指定避難所予定施設
56	指定避難所予定施設
57	指定避難所予定施設
58	指定避難所予定施設
59	指定避難所予定施設
60	指定避難所予定施設
61	指定避難所予定施設
62	指定避難所予定施設
63	指定避難所予定施設
64	指定避難所予定施設
65	指定避難所予定施設
66	指定避難所予定施設
67	指定避難所予定施設
68	指定避難所予定施設
69	指定避難所予定施設
70	指定避難所予定施設
71	指定避難所予定施設
72	指定避難所予定施設
73	指定避難所予定施設
74	指定避難所予定施設
75	指定避難所予定施設
76	指定避難所予定施設
77	指定避難所予定施設
78	指定避難所予定施設
79	指定避難所予定施設
80	指定避難所予定施設
81	指定避難所予定施設
82	指定避難所予定施設
83	指定避難所予定施設
84	指定避難所予定施設
85	指定避難所予定施設
86	指定避難所予定施設
87	指定避難所予定施設
88	指定避難所予定施設
89	指定避難所予定施設
90	指定避難所予定施設
91	指定避難所予定施設
92	指定避難所予定施設
93	指定避難所予定施設
94	指定避難所予定施設
95	指定避難所予定施設
96	指定避難所予定施設
97	指定避難所予定施設
98	指定避難所予定施設
99	指定避難所予定施設
100	指定避難所予定施設



資源化センター
(リサイクルセンター)

第二高齢者生きがい会館
(リサイクルセンター)

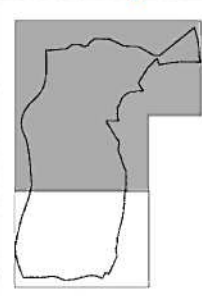
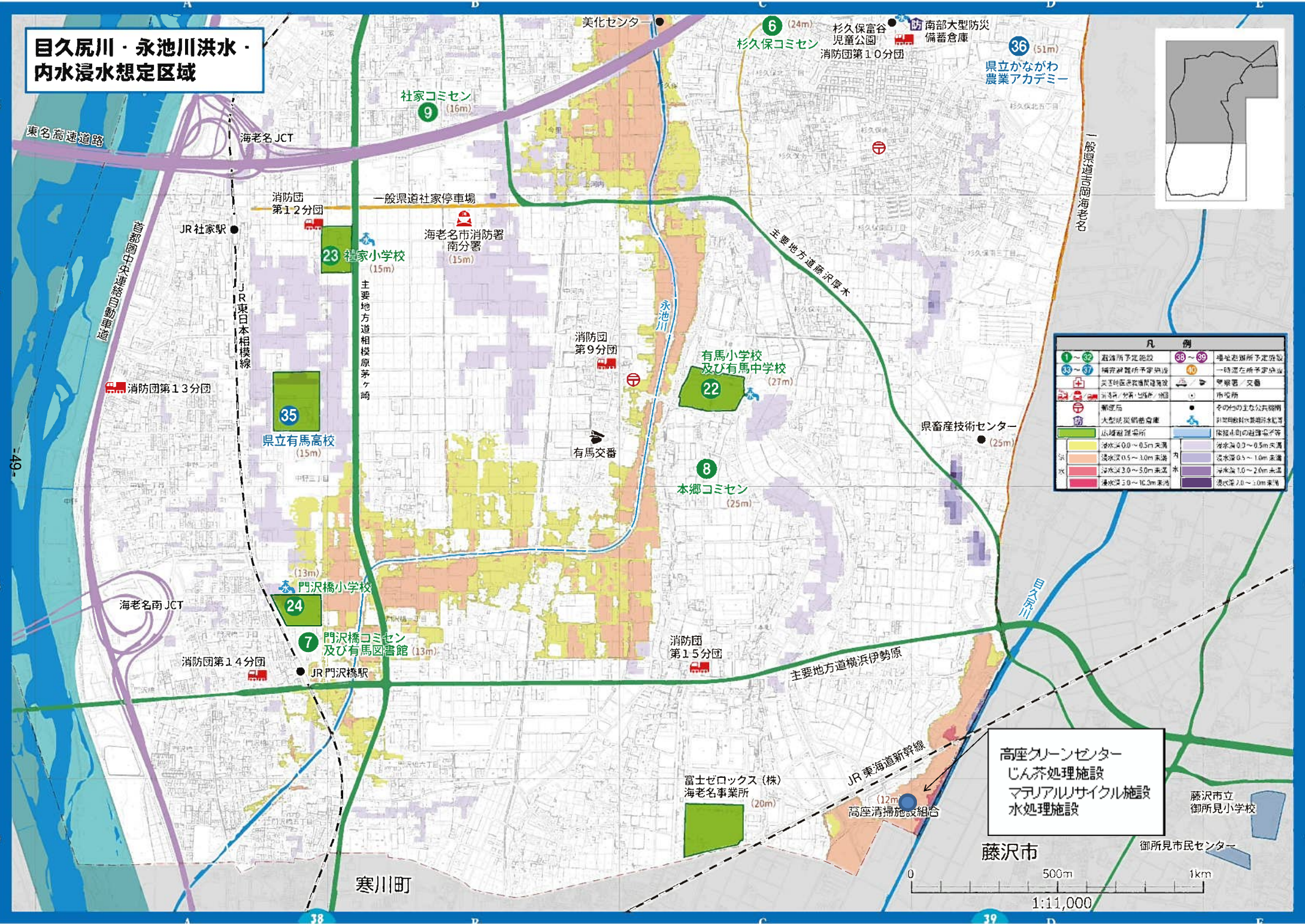
厚木市

-48-

1:11,000

0 500m 1km

目久尻川・永池川洪水・内水浸水想定区域



凡 例			
①～②	避難所予定施設	⑧⑨	福祉避難所予定施設
③④	補完避難所予定施設	⑩	一時滞在所予定施設
⑤⑥	災害時物資搬送用施設	⑪	警察署/交番
⑫⑬	消防団/消防団本部	⑫	市役所
⑭	郵便局	⑬	その他の主な公共機関
⑮	大型防災備蓄倉庫	⑭	防災用飲料水備蓄施設
⑯	広域避難場所	⑮	防災用舟の避難場所等
⑰	浸水深0.0～0.5m未満	⑯	浸水深0.0～0.5m未満
⑱	浸水深0.5～1.0m未満	⑰	浸水深0.5～1.0m未満
⑲	浸水深1.0～2.0m未満	⑲	浸水深1.0～2.0m未満
⑳	浸水深2.0～3.0m未満	㉑	浸水深2.0～3.0m未満

高座グリーンセンター
 じん芥処理施設
 マテリアルリサイクル施設
 水処理施設



寒川町

藤沢市

御所見市民センター

藤沢市立御所見小学校

富士ゼロックス(株)
 海老名事業所
 (20m)

高座清掃施設組合
 (12m)

JR 東海道新幹線

主要地方道横浜伊勢原

消防団
 第15分団

本郷コミセン
 (25m)

有馬小学校
 及び有馬中学校
 (27m)

消防団
 第9分団

有馬交番

海老名市消防署
 南分署
 (15m)

社家小学校
 (15m)

消防団
 第12分団

県立有馬高校
 (15m)

門沢橋小学校
 (13m)

門沢橋コミセン
 及び有馬図書館
 (13m)

消防団第14分団

JR 門沢橋駅

消防団第13分団

JR 社家駅

海老名JCT

社家コミセン
 (16m)

一般県道社家停車場

主要地方道厚木

県畜産技術センター
 (25m)

県立かながわ
 農業アカデミー

南部大型防災
 備蓄倉庫
 消防団第10分団

杉久保コメセン
 (24m)

美化センタ

東名高速道路

湘南圏中央連絡自動車道

JR 東日本
 相模線

一級河川海老名川

三河川

-49-