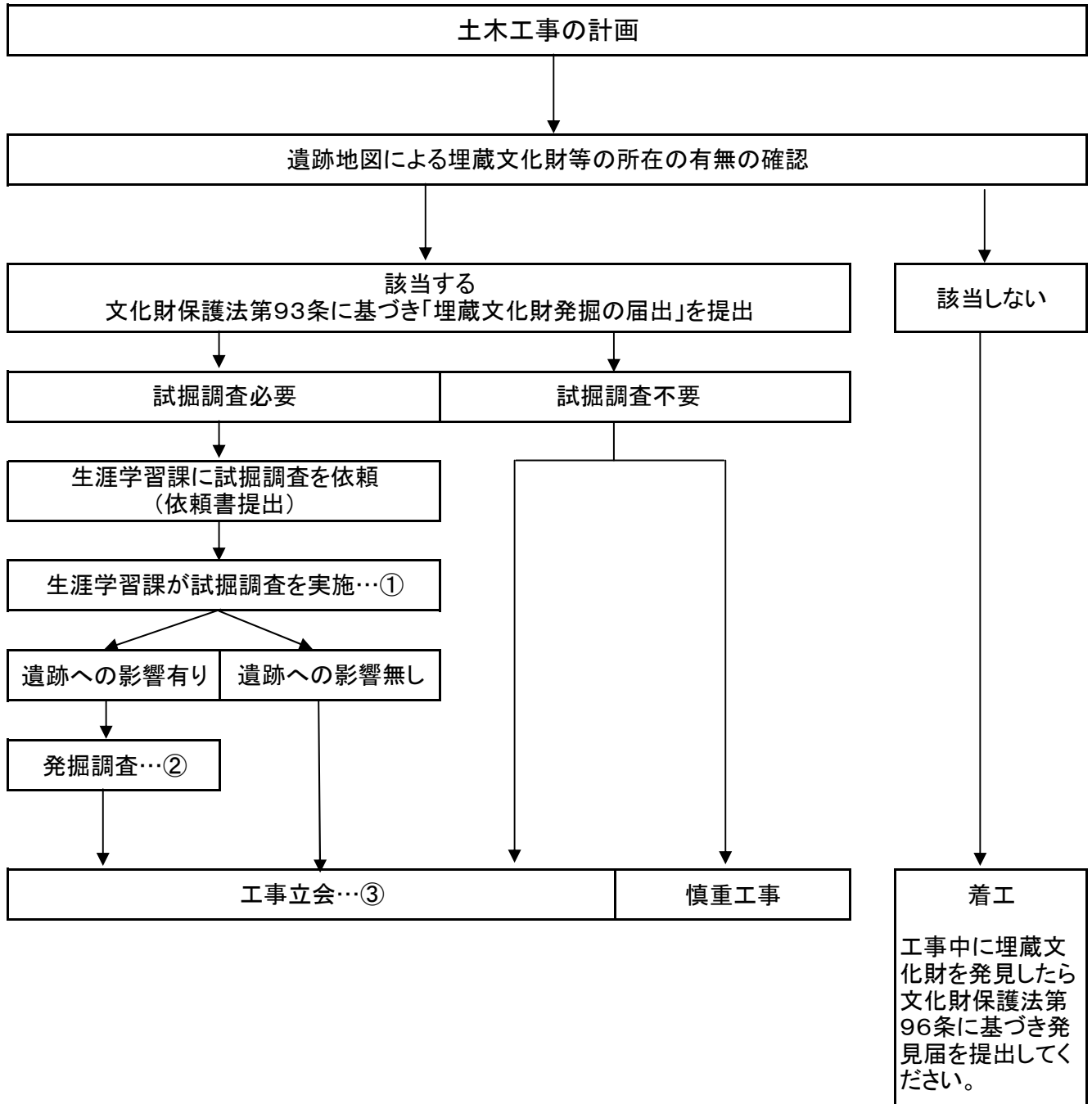


埋蔵文化財包蔵地の取扱について



注)

- ① 試掘調査費用は原則として生涯学習課が負担します。
- ② 発掘調査費用は原則として事業者負担となります。
- ③ 工事立会は生涯学習課職員が行います。

ねぎり等の切土の際に立会いますので工事日程が決まり次第御連絡ください。遅くとも前日までの御連絡をお願いします。