

3 小園・早川

洪水浸水想定区域



中小河川における想定最大規模降雨

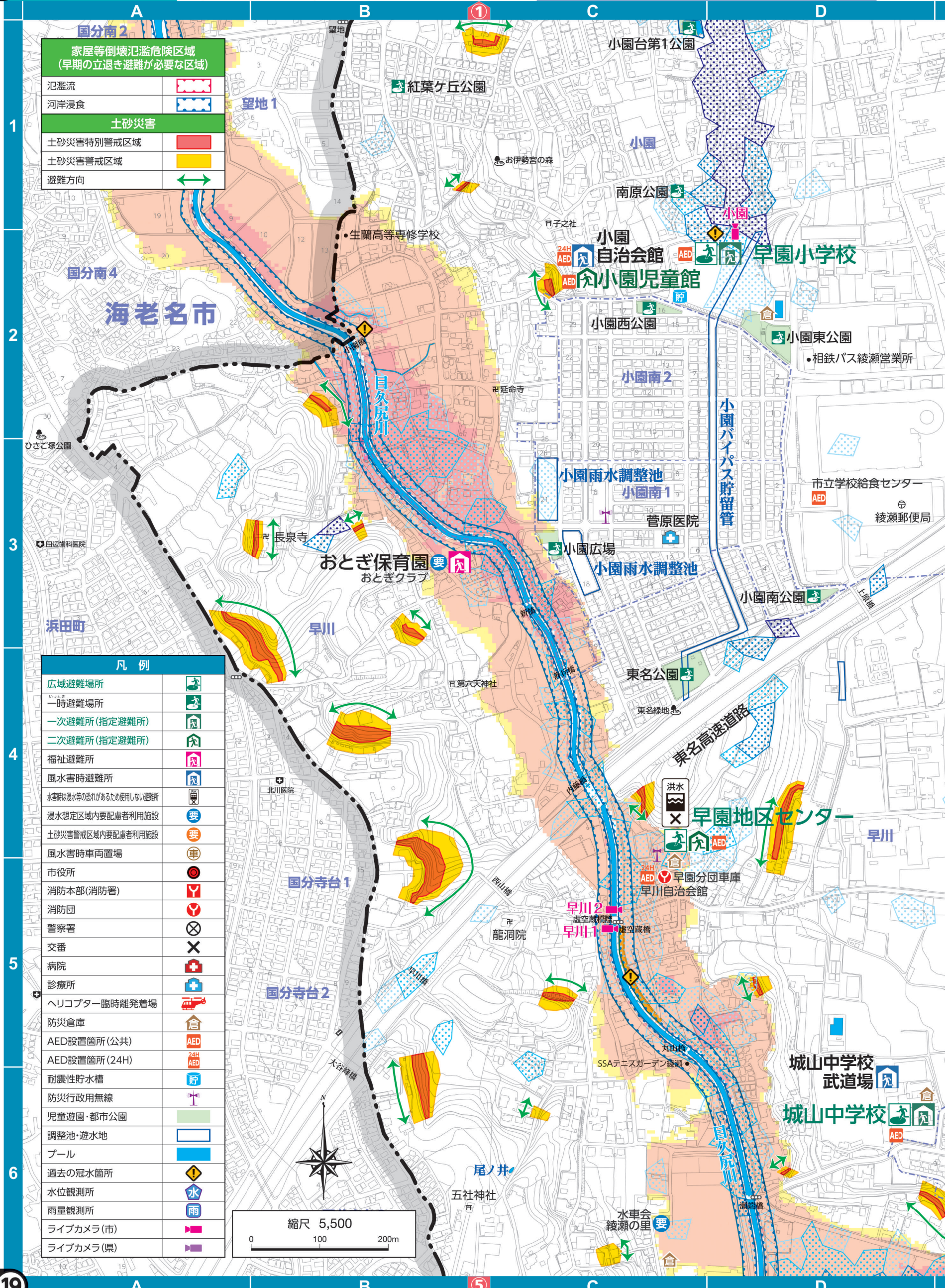
| | | |
|------|---------|--------------------------------------|
| 目久尻川 | 398mm/日 | 164分間の総雨量 290mm (106mm/時の降雨が164分間継続) |
| 比留川 | 421mm/日 | 180分間の総雨量 311mm (104mm/時の降雨が180分間継続) |
| 夢川 | 412mm/日 | 180分間の総雨量 304mm (101mm/時の降雨が180分間継続) |

家屋等倒壊氾濫危険区域 (早期の立退き避難が必要な区域)

| | |
|-------------|--|
| 氾濫流 | |
| 河岸浸食 | |
| 土砂災害 | |
| 土砂災害特別警戒区域 | |
| 土砂災害警戒区域 | |
| 避難方向 | |

凡例

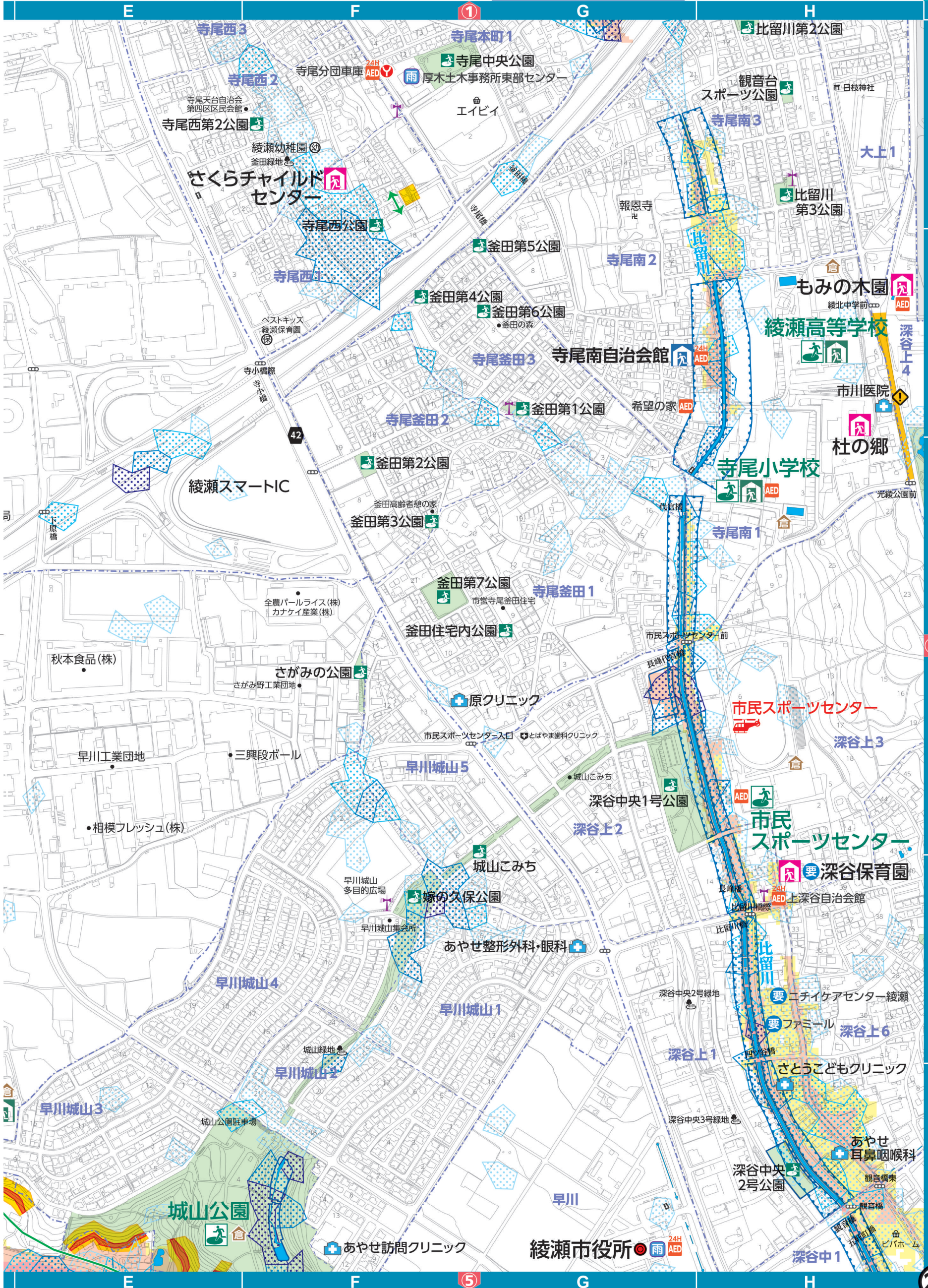
| | |
|-------------------------|--|
| 広域避難場所 | |
| 一時避難場所 | |
| 一次避難所 (指定避難所) | |
| 二次避難所 (指定避難所) | |
| 福祉避難所 | |
| 風水害時避難所 | |
| 水害時は浸水等の恐れがあるため使用しない避難所 | |
| 浸水想定区域内要配慮者利用施設 | |
| 土砂災害警戒区域内要配慮者利用施設 | |
| 風水害時車両置場 | |
| 市役所 | |
| 消防本部 (消防署) | |
| 消防団 | |
| 警察署 | |
| 交番 | |
| 病院 | |
| 診療所 | |
| ヘリコプター臨時離発着場 | |
| 防災倉庫 | |
| AED設置箇所 (公共) | |
| AED設置箇所 (24H) | |
| 耐震性貯水槽 | |
| 防災行政用無線 | |
| 児童遊園・都市公園 | |
| 調整池・遊水地 | |
| プール | |
| 過去の冠水箇所 | |
| 水位観測所 | |
| 雨量観測所 | |
| ライブカメラ (市) | |
| ライブカメラ (県) | |



内水浸水想定区域

- 2.0m ~
- 1.0m ~ 2.0m 未満
- 0.5m ~ 1.0m 未満
- 0.1m ~ 0.5m 未満

想定最大規模降雨：153mm/時



1
2
3
4
5
6