

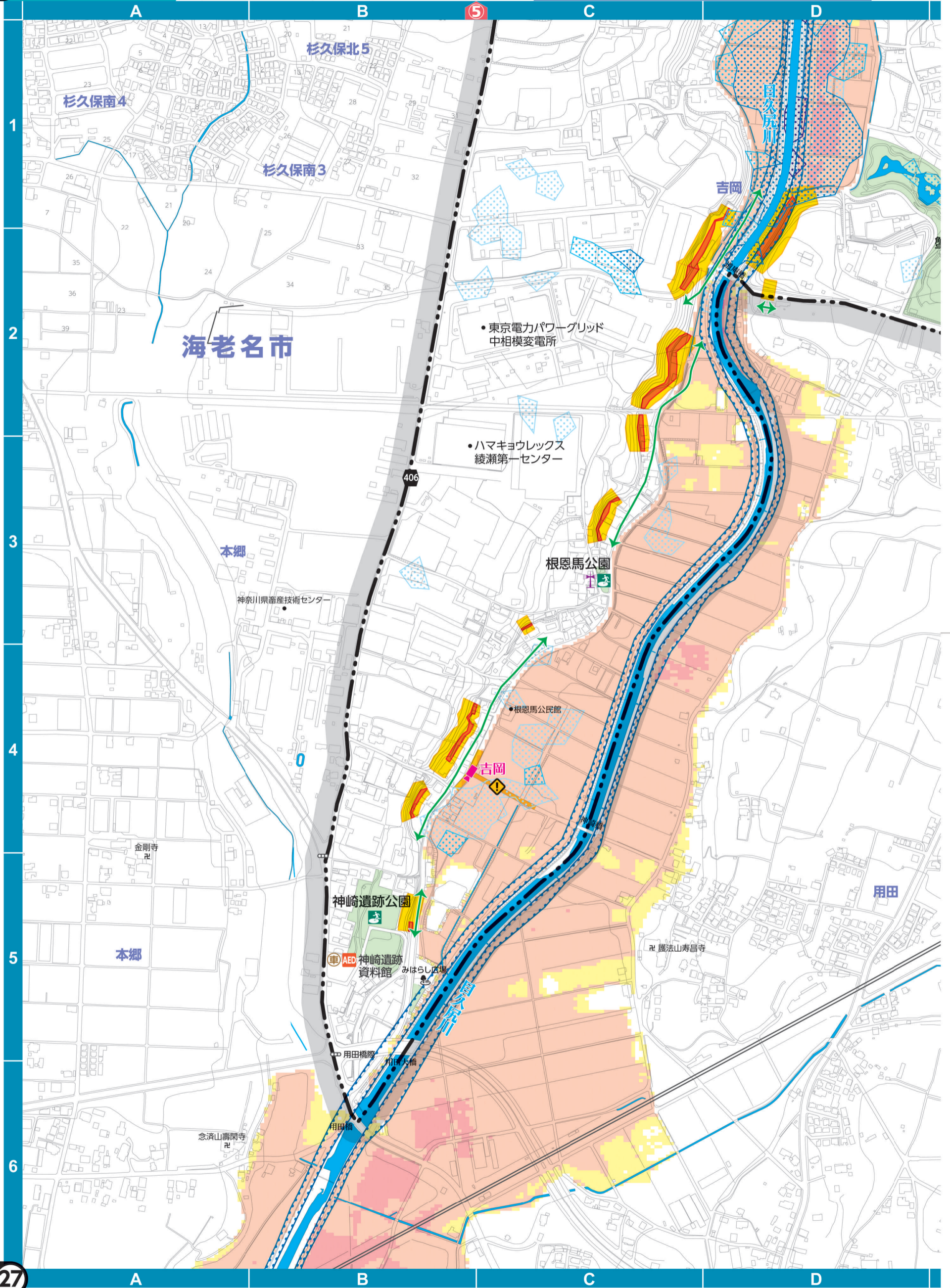
7 吉岡南部

洪水浸水想定区域

- 5.0m～10.0m 未満
- 0.5m～3.0m 未満
- 3.0m～5.0m 未満
- 0.5m 未満

中小河川における想定最大規模降雨

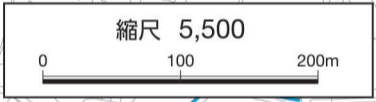
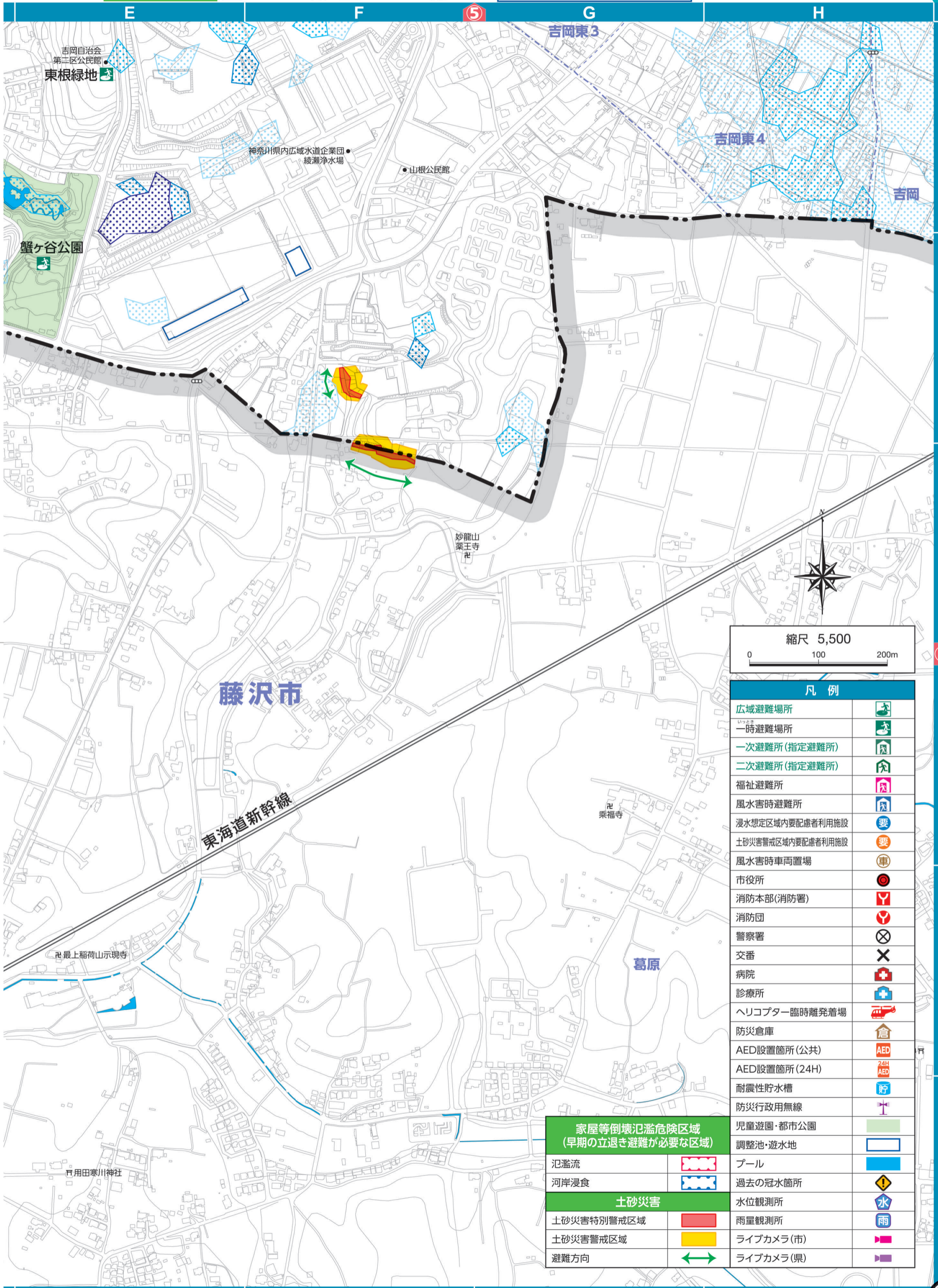
目久尻川	398mm/日--164分間の総雨量 290mm (106mm/時の降雨が164分間継続)
比留川	421mm/日--180分間の総雨量 311mm (104mm/時の降雨が180分間継続)
響川	412mm/日--180分間の総雨量 304mm (101mm/時の降雨が180分間継続)



内水浸水想定区域

- 2.0m ~
- 1.0m ~ 2.0m 未満
- 0.5m ~ 1.0m 未満
- 0.1m ~ 0.5m 未満

想定最大規模降雨：153mm/時



凡例	
広域避難場所	
一時避難場所	
一次避難所(指定避難所)	
二次避難所(指定避難所)	
福祉避難所	
風水害時避難所	
浸水想定区域内要配慮者利用施設	
土砂災害警戒区域内要配慮者利用施設	
風水害時車両置場	
市役所	
消防本部(消防署)	
消防団	
警察署	
交番	
病院	
診療所	
ヘリコプター臨時離発着場	
防災倉庫	
AED設置箇所(公共)	
AED設置箇所(24H)	
耐震性貯水槽	
防災行政用無線	
児童遊園・都市公園	
調整池・遊水地	
プール	
過去の冠水箇所	
水位観測所	
雨量観測所	
ライブカメラ(市)	
ライブカメラ(県)	

家屋等倒壊氾濫危険区域 (早期の立退き避難が必要な区域)	
氾濫流	
河岸浸食	
土砂災害	
土砂災害特別警戒区域	
土砂災害警戒区域	
避難方向	