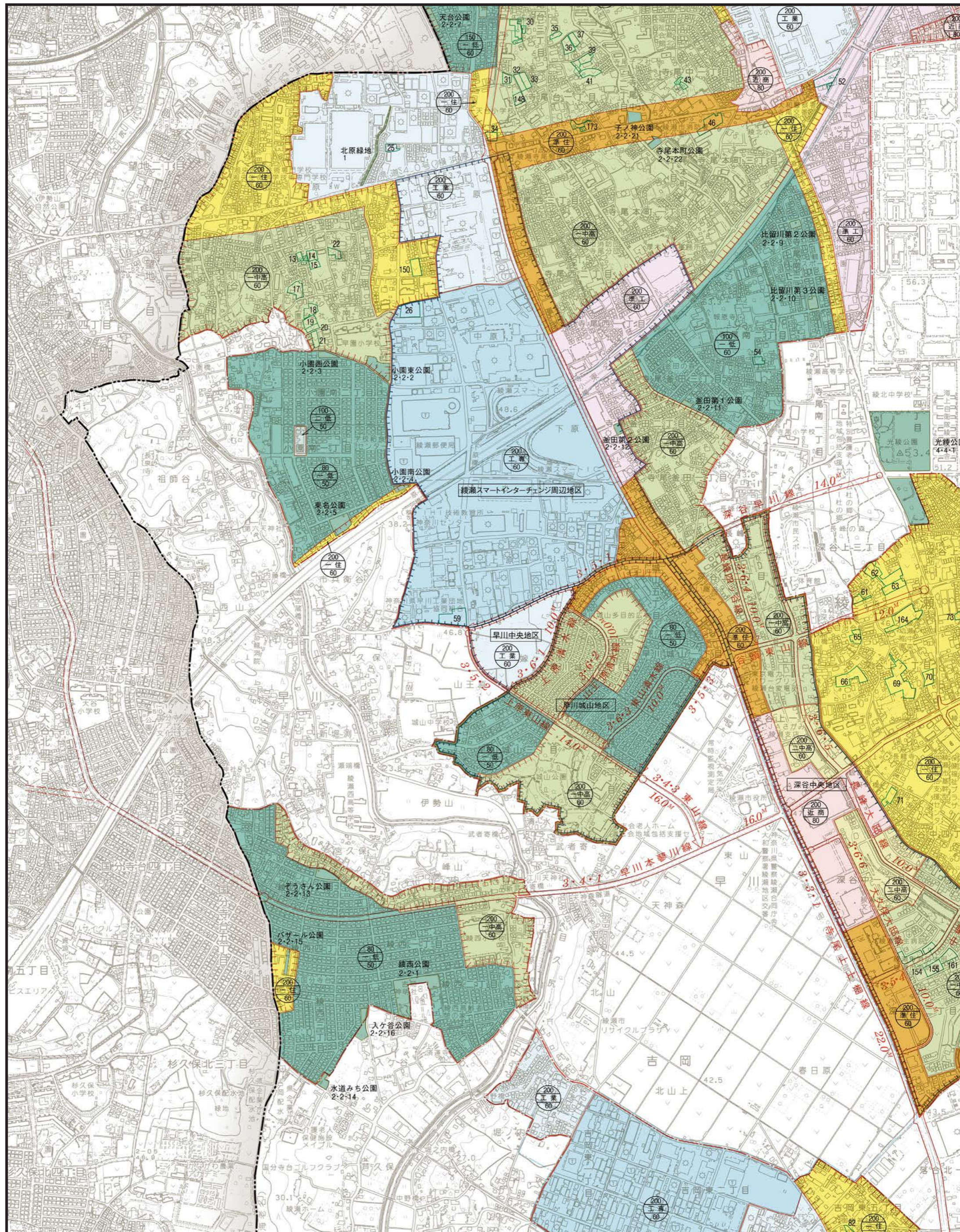
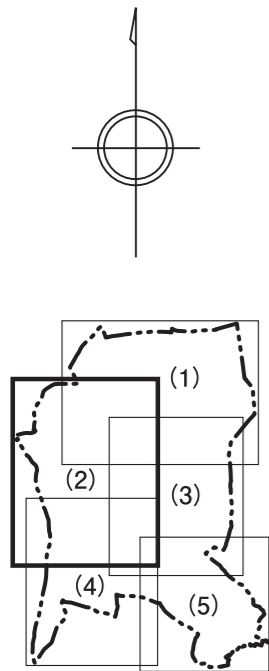


綾瀬都市計画図 分割図(2)



凡 例	
	都市計画区域界 (行政区境界)
	市街化区域界
	第一種低層住居専用地域
	第二種低層住居専用地域
	第一種中高層住居専用地域
	第二種中高層住居専用地域
	第一種住居地域
	準住居地域
	近隣商業地域
	準工業地域
	工業地域
	工業専用地域
	上段:容積率 中段:用途地域 下段:建築率
	準防火地域
	生産緑地地区
	土地区画整理事業区域
	地区計画区域
	都市計画道路
	都市計画公園・緑地
	終末処理場
	公共下水道処理区域界
	建築協定区域

注) 本図の表示は概略を示すもので、詳細については綾瀬市又は
神奈川県に備えてある関係図書を概観してください。