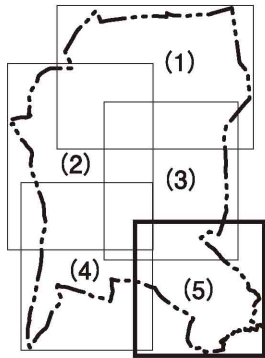
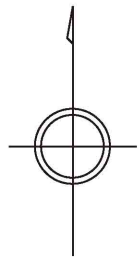
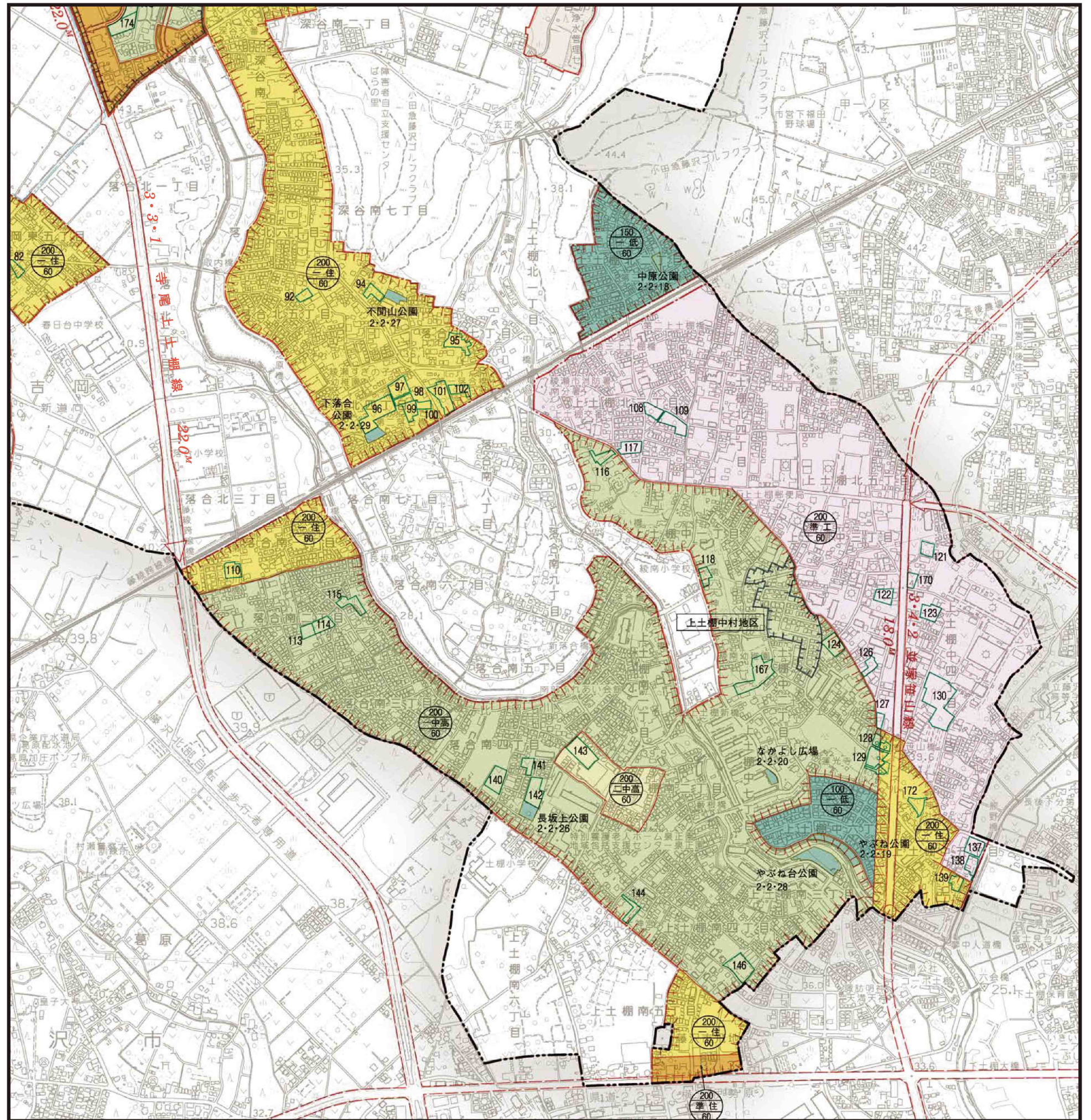


# 綾瀬都市計画図 分割図(5)



凡 例		
	都市計画区域界 (行政区域界)	
	市街化区域界	
用 途		第一種低層住居専用地域
		第二種低層住居専用地域
		第一種中高層住居専用地域
		第二種中高層住居専用地域
地 域		第一種住居地域
		準住居地域
		近隣商業地域
		準工業地域
		工業地域
		工業専用地域
		上段:容積率 中段:用途地域 下段:建蔽率
		準防火地域
その他の地域		生産緑地地区
		土地区画整理事業区域
		地区計画区域
都市施設		都市計画道路
		都市計画公園・緑地
		終末処理場
	公共下水道処理区域界	
	建築協定区域	



注) 本図の表示は概略を示すもので、詳細については綾瀬市又は神奈川県に備えてある関係図書を縦覧してください。

本図は綾瀬市1/2,500地形図(令和4年3月作成)等を基に作成した綾瀬都市計画図(令和5年3月作成)を編集したものです。