

綾瀬都市計画図

令和8年3月 印刷

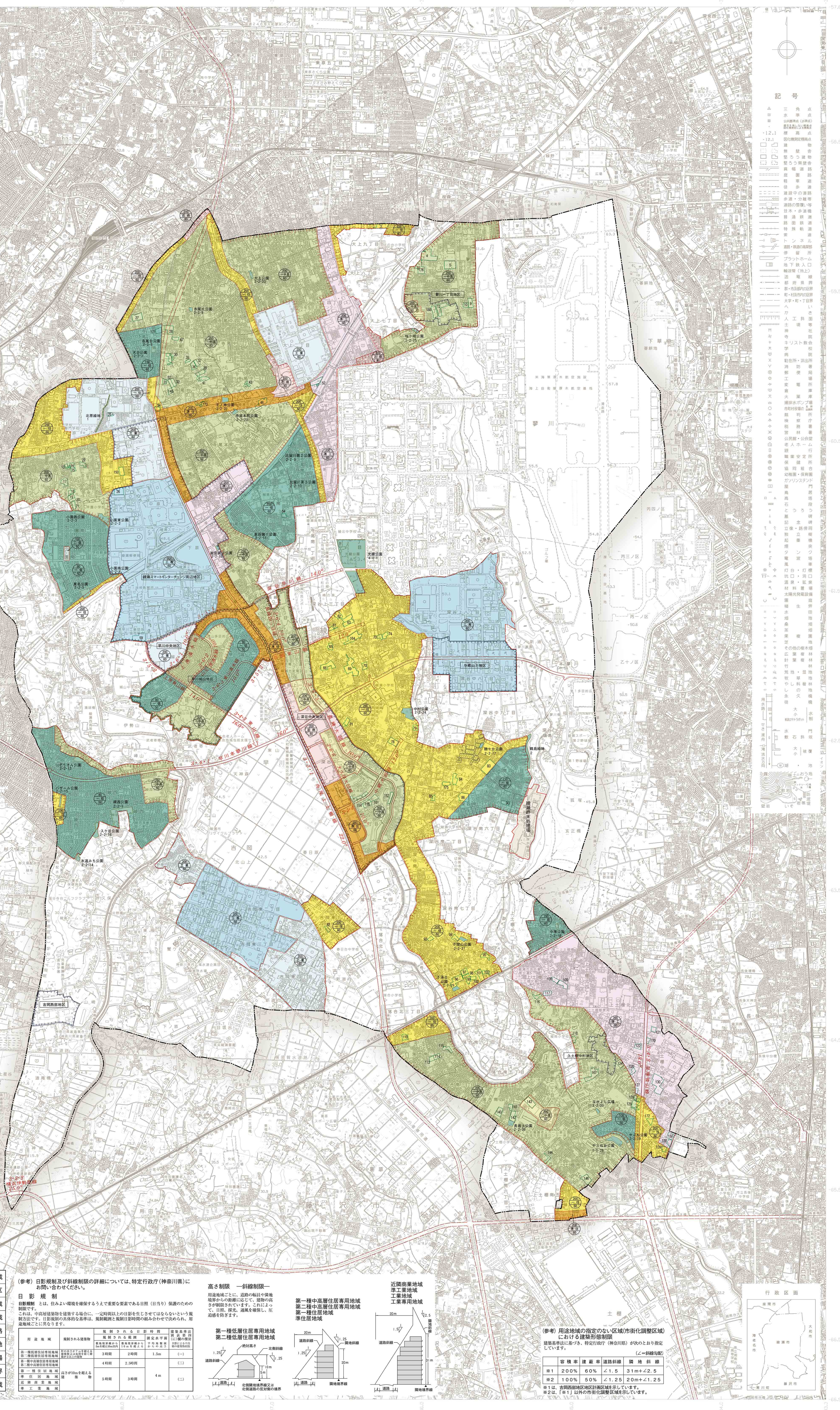
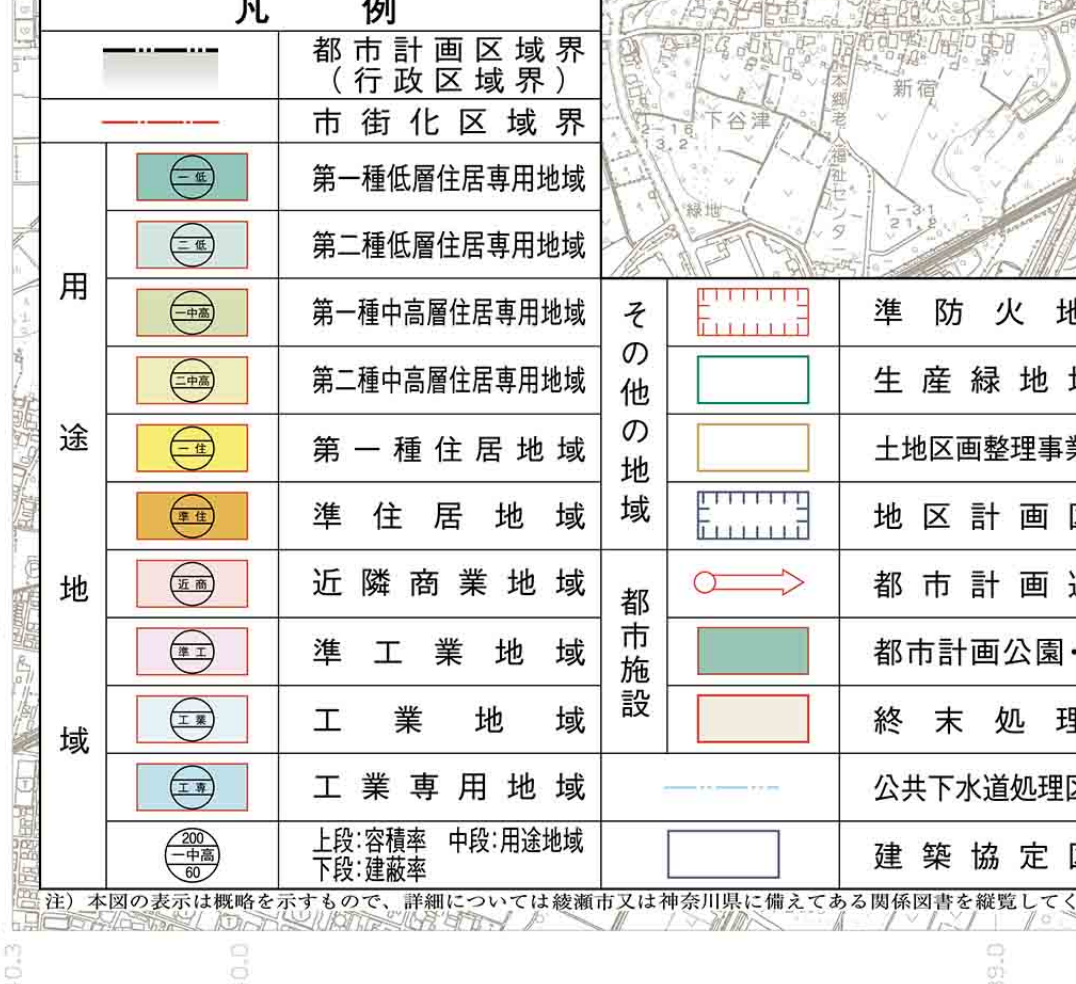
令和四年三月修正

都市計画区域	
昭和17年9月1日	官報告示第556号
都市計画市街化区域及び市街化調整区域	
昭和45年4月10日	神奈川県告示第506号
昭和49年12月25日	神奈川県告示第1087号
昭和63年4月1日	神奈川県告示第369号
平成2年6月7日	神奈川県告示第1002号
平成6年6月7日	神奈川県告示第505号
平成6年6月22日	神奈川県告示第1048号
平成9年3月28日	神奈川県告示第245号
平成13年11月20日	神奈川県告示第794号
平成21年4月13日	神奈川県告示第569号
平成28年11月1日	神奈川県告示第544号
令和3年9月13日	神奈川県告示第569号
令和7年11月11日	綾瀬市告示第578号
都市計画用途地域	
昭和45年6月23日	神奈川県告示第547号
昭和48年12月25日	神奈川県告示第1038号
昭和49年12月25日	神奈川県告示第1088号
昭和63年12月1日	神奈川県告示第1043号
平成2年6月7日	神奈川県告示第369号
平成6年6月7日	神奈川県告示第505号
平成9年3月28日	神奈川県告示第245号
平成12年3月10日	神奈川県告示第455号
平成14年3月26日	神奈川県告示第163号
平成21年4月13日	神奈川県告示第569号
平成28年11月1日	神奈川県告示第544号
令和3年9月13日	神奈川県告示第569号
令和7年11月11日	綾瀬市告示第533号
都市計画準防火地域	
昭和62年12月25日	綾瀬市告示第46号
平成12年3月10日	綾瀬市告示第10号
平成14年3月26日	綾瀬市告示第18号
平成21年4月13日	綾瀬市告示第54号
平成28年11月1日	綾瀬市告示第47号
令和3年9月13日	綾瀬市告示第54号
令和7年11月11日	綾瀬市告示第54号
都市計画生産緑地地区	
計画決定	平成4年11月13日 綾瀬市告示第50号
最終変更	令和7年11月28日 綾瀬市告示第58号
都市計画土地区画整理事業	
深谷中央特定土地区画整理事業	平成6年6月7日 神奈川県告示第503号
早川山特定土地区画整理事業	平成6年6月7日 神奈川県告示第504号

都市計画地区計画			
地区名	計画決定	最終変更	
厚藏山下地区	昭54.12.21	昭54.12.21	
早川山地区	昭54.12.21	昭54.12.21	
深谷中央地区	昭54.12.21	昭54.12.21	
藤川一丁目地区	昭54.12.21	昭54.12.21	
上土棚中村地区	昭54.12.21	昭54.12.21	
吉野西部地区	昭54.12.21	昭54.12.21	
綾瀬駅前センター周辺地区	昭54.12.21	昭54.12.21	
早川中央地区	昭54.12.21	昭54.12.21	
都市計画道路			
番号	道路名	計画決定	最終変更
3-3-1	寺尾上土蔵線	昭54.12.21	昭54.12.21
3-3-2	横濱伊勢原線	昭54.12.21	昭54.12.21
3-4-1	早川本郷川線	昭54.12.21	昭54.12.21
3-4-2	新塚山線	昭54.12.21	昭54.12.21
3-4-3	東山線	昭54.12.21	昭54.12.21
3-5-1	深谷早川線	昭54.12.21	昭54.12.21
3-5-2	上原山線	昭54.12.21	昭54.12.21
3-5-3	谷間山線	昭54.12.21	昭54.12.21
3-5-4	中野大塚線	昭54.12.21	昭54.12.21
3-6-1	上原清水線	昭54.12.21	昭54.12.21
3-6-2	山王原清水線	昭54.12.21	昭54.12.21
3-6-3	東山清水線	昭54.12.21	昭54.12.21
3-6-4	長峰四ツ谷線	昭54.12.21	昭54.12.21
3-6-5	長峰大塚線	昭54.12.21	昭54.12.21
3-6-6	大久保大塚線	昭54.12.21	昭54.12.21

都市計画公園			
番号	公園名	計画決定	最終変更
4-4-1	光蔵公園	昭54.12.21	昭54.12.21
2-2-1	新西公園	昭54.12.21	昭54.12.21
2-2-2	小園東公園	昭54.12.21	昭54.12.21
2-2-3	小園西公園	昭54.12.21	昭54.12.21
2-2-4	小園南公園	昭54.12.21	昭54.12.21
2-2-5	東名公園	昭54.12.21	昭54.12.21
2-2-6	寺尾北公園	昭54.12.21	昭54.12.21
2-2-7	天台公園	昭54.12.21	昭54.12.21
2-2-8	寺尾南公園	昭54.12.21	昭54.12.21
2-2-9	比留川第2公園	昭54.12.21	昭54.12.21
2-2-10	比留川第3公園	昭54.12.21	昭54.12.21
2-2-11	茶田第1公園	昭54.12.21	昭54.12.21
2-2-12	茶田第2公園	昭54.12.21	昭54.12.21
2-2-13	ぞうさん公園	昭54.12.21	昭54.12.21
2-2-14	水鏡みち公園	昭54.12.21	昭54.12.21
2-2-15	パザール公園	昭54.12.21	昭54.12.21
2-2-16	天ヶ谷公園	昭54.12.21	昭54.12.21
2-2-17	鶴ヶ台公園	昭54.12.21	昭54.12.21
2-2-18	中庭公園	昭54.12.21	昭54.12.21
2-2-19	やぶね公園	昭54.12.21	昭54.12.21
2-2-20	なかよし広場	昭54.12.21	昭54.12.21
2-2-21	子づつみ公園	昭54.12.21	昭54.12.21
2-2-22	寺尾南公園	昭54.12.21	昭54.12.21
2-2-23	大上公園	昭54.12.21	昭54.12.21
2-2-24	市村公園	昭54.12.21	昭54.12.21
2-2-25	松ヶ丘公園	昭54.12.21	昭54.12.21
2-2-26	長塚上公園	昭54.12.21	昭54.12.21
2-2-27	木間山公園	昭54.12.21	昭54.12.21
2-2-28	やぶね公園	昭54.12.21	昭54.12.21
2-2-29	下落谷公園	昭54.12.21	昭54.12.21
都市計画緑地			
番号	緑地名	計画決定	最終変更
1	北原緑地	昭54.12.21	昭54.12.21
2	鶴ヶ台緑地	昭54.12.21	昭54.12.21
都市計画下水道			
番号	名称	計画決定	最終変更
第1号	上原山地区(新築)下水道	昭54.12.21	昭54.12.21
第2号	早川山地区(新築)下水道	昭54.12.21	昭54.12.21
第3号	深谷早川地区(新築)下水道	昭54.12.21	昭54.12.21

用途地域による建築物の用途制限の概要	
用途地域	建築物の種類
第一種低層住居専用地域	第一種低層住居専用建築物
第二種低層住居専用地域	第一種低層住居専用建築物、第二種低層住居専用建築物
第一種中高層住居専用地域	第一種中高層住居専用建築物
第二種中高層住居専用地域	第一種中高層住居専用建築物、第二種中高層住居専用建築物
準住居地域	第一種低層住居専用建築物、第一種中高層住居専用建築物、第二種中高層住居専用建築物
近隣商業地域	第一種低層住居専用建築物、第一種中高層住居専用建築物、第二種中高層住居専用建築物、第一種近隣商業専用建築物
準工業地域	第一種低層住居専用建築物、第一種中高層住居専用建築物、第二種中高層住居専用建築物、第一種準工業専用建築物
工業地域	第一種低層住居専用建築物、第一種中高層住居専用建築物、第二種中高層住居専用建築物、第一種工業専用建築物
工業専用地域	第一種低層住居専用建築物、第一種中高層住居専用建築物、第二種中高層住居専用建築物、第一種工業専用建築物
上段容積率・中層用途地域	第一種低層住居専用建築物、第一種中高層住居専用建築物、第二種中高層住居専用建築物、第一種工業専用建築物
下段容積率	第一種低層住居専用建築物、第一種中高層住居専用建築物、第二種中高層住居専用建築物、第一種工業専用建築物



記号	
○	三叉点
△	四叉点
□	五叉点
◇	六叉点
▽	七叉点
◇	八叉点
◇	九叉点
◇	十叉点
◇	十一叉点
◇	十二叉点
◇	十三叉点
◇	十四叉点
◇	十五叉点
◇	十六叉点
◇	十七叉点
◇	十八叉点
◇	十九叉点
◇	二十叉点
◇	二十一叉点
◇	二十二叉点
◇	二十三叉点
◇	二十四叉点
◇	二十五叉点
◇	二十六叉点
◇	二十七叉点
◇	二十八叉点
◇	二十九叉点
◇	三十叉点
◇	三十一叉点
◇	三十二叉点
◇	三十三叉点
◇	三十四叉点
◇	三十五叉点
◇	三十六叉点
◇	三十七叉点
◇	三十八叉点
◇	三十九叉点
◇	四十叉点
◇	四十一叉点
◇	四十二叉点
◇	四十三叉点
◇	四十四叉点
◇	四十五叉点
◇	四十六叉点
◇	四十七叉点
◇	四十八叉点
◇	四十九叉点
◇	五十叉点
◇	五十一叉点
◇	五十二叉点
◇	五十三叉点
◇	五十四叉点
◇	五十五叉点
◇	五十六叉点
◇	五十七叉点
◇	五十八叉点
◇	五十九叉点
◇	六十叉点
◇	六十一叉点
◇	六十二叉点
◇	六十三叉点
◇	六十四叉点
◇	六十五叉点
◇	六十六叉点
◇	六十七叉点
◇	六十八叉点
◇	六十九叉点
◇	七十叉点
◇	七十一叉点
◇	七十二叉点
◇	七十三叉点
◇	七十四叉点
◇	七十五叉点
◇	七十六叉点
◇	七十七叉点
◇	七十八叉点
◇	七十九叉点
◇	八十叉点
◇	八十一叉点
◇	八十二叉点
◇	八十三叉点
◇	八十四叉点
◇	八十五叉点
◇	八十六叉点
◇	八十七叉点
◇	八十八叉点
◇	八十九叉点
◇	九十叉点
◇	九十一叉点
◇	九十二叉点
◇	九十三叉点
◇	九十四叉点
◇	九十五叉点
◇	九十六叉点
◇	九十七叉点
◇	九十八叉点
◇	九十九叉点
◇	百叉点

