

寺尾上土棚線北伸ニュース

記事：検討会の設置について、意向調査集計結果、今後のスケジュール

寺尾地区まちづくり検討会の設置について

■ 検討会の設置のご案内

日頃から、市政にご理解、ご協力をいただき誠にありがとうございます。

また、本年 1 月・2 月に実施しました「寺尾上土棚線北伸区間についての意向調査」にご協力を賜りありがとうございます。

さて、この度、寺尾上土棚線の北伸事業が地域に与える影響が大きいため『寺尾地区まちづくり検討会』を設置させていただくこととしました。

当検討会は、本路線の具現化と共に、寺尾地区の住環境と防災機能の向上、安全で住みよいまちづくりの実現に向け、地区の将来像やまちづくり整備プランを検討し、地域住民の方々と行政が検討会を通じて、共通理解を図りながら進めてまいりたいと考えています。

何卒、皆様のご理解とご協力を賜りますよう、よろしくお願い申し上げます。

■ 検討会の概要

【検討内容】 ・地区のまちづくり将来像や、まちづくり整備プランの検討、道路構造への提案など。

【構成等】 ・構成する委員は各自治会 10 名程度とし、計 30 名程度とする。
・中立的な立場として、関係する 3 自治会（寺尾北自治会、寺尾天台自治会、小園自治会）から委員を選出する。（各自治会 2～3 名程度）
・その他の委員は、自治会の推薦（各自治会 2～3 名程度）及び公募（各自治会 4～6 名程度）により構成する。
・公募は、寺尾北自治会、寺尾天台自治会、小園自治会（8 区、9 区）在住者及び計画線上で土地建物を所有している方で、多数の場合は選考委員により選考する。
・検討会は公開とする。

公募の詳しいご案内は、HP で閲覧又はインター推進室にお問合せ下さい。

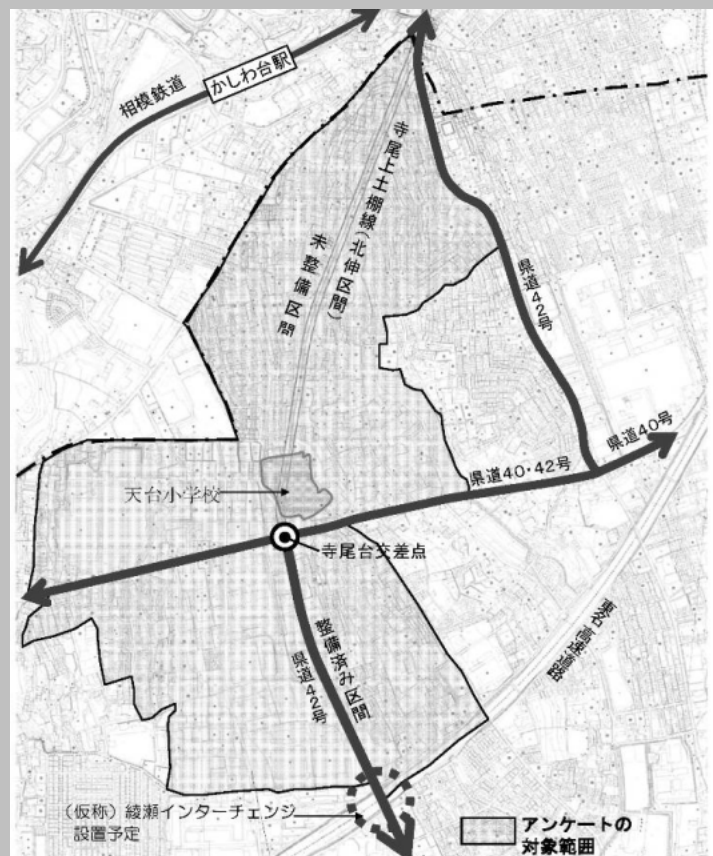
《 意向調査の結果について 》

平成 22 年 1 月下旬から平成 22 年 2 月末日までで、下記のとおり行った意向調査の結果について、お知らせします。
ご協力ありがとうございました。

◇ 意向調査の概要 ◇

A 都市計画道路寺尾上土棚線北伸区間計画線上に
建物・土地をお持ちの方々への意向調査
実施期間：平成 22 年 1 月下旬～平成 22 年 2 月末日まで
対象者：寺尾上土棚線計画線上に、建物、土地をお持ちの 124 名
の権利者の方々
回答率： 配布数 124 枚 回答者 69 枚 回答率 55.6%

B 都市計画道路寺尾上土棚線北伸区間周辺住民の方々への意向調査
実施期間：平成 22 年 1 月下旬～平成 22 年 2 月末日まで
対象者：寺尾北自治会、寺尾天台自治会、小園自治会（8 区、
9 区）にお住まいの 4,866 世帯の方々
回答率： 配布数 4,866 枚 回答者 568 枚 回答率 11.6%



< アンケートの
対象範囲 >

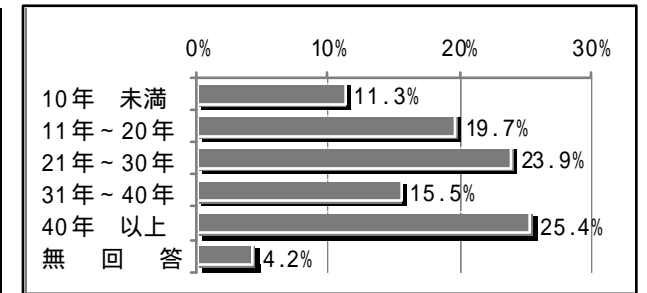
A 都市計画道路寺尾上土棚線北伸区間計画線上に 建物・土地をお持ちの方々への意向調査集計結果

問1 あなたは、現在建物・土地を所有されて何年になりますか。

表 建物・土地の所有歴

選 択 肢	回答数	構成比
1. 10年未満	8	11.3%
2. 11年～20年	14	19.7%
3. 21年～30年	17	23.9%
4. 31年～40年	11	15.5%
5. 40年以上(昭和44年以前)	18	25.4%
無回答	3	4.2%
合 計	71	100.0%

図 建物・土地の所有歴



* 複数の選択肢を選んだ回答がありましたので、回答数の合計が回答者数より多くなっています。

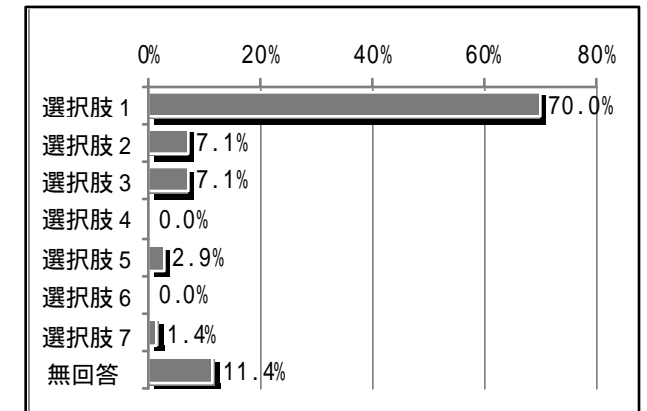
建物若しくは建物が建っている土地を所有している方にお聞きします

問2 あなたが所有の建物の利用状況をお聞かせください。

表 所有する建物の利用状況

選 択 肢	回答数	構成比
1. 建物も土地も自己本人が所有し、利用している	49	70.0%
2. 建物も土地も所有しているが、自己以外の者が利用している	5	7.1%
3. 土地は自己以外の者が所有し、建物を自己本人が所有し、自づ、利用している	5	7.1%
4. 土地は自己以外の者が所有し、建物を自己本人が所有し、自己以外のものが利用している	0	0.0%
5. 土地は自己が所有し、建物は自己以外の者が所有し、利用している	2	2.9%
6. 土地は自己が所有し、建物は自己以外の者が所有し、その両者以外が利用している	0	0.0%
7. その他	1	1.4%
無回答	8	11.4%
合 計	70	100.0%

図 所有する建物の利用状況



* 複数の選択肢を選んだ回答がありましたので、回答数の合計が回答者数より多くなっています。

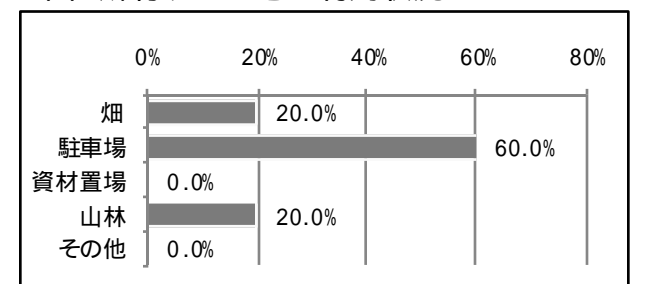
駐車場等、建物が建っていない土地を所有している方にお聞きします

問3 あなたが所有の土地の利用状況をお聞かせください。

表 所有する土地の利用状況

選 択 肢	回答数	構成比
1. 畑(自己利用・自己以外の利用)	1	20.0%
2. 駐車場(自己利用・自己以外の利用)	3	60.0%
3. 資材置場(自己利用・自己以外の利用)	0	0.0%
4. 山林(自己利用・自己以外の利用)	1	20.0%
5. その他	0	0.0%
合 計	5	100.0%

図 所有する土地の利用状況



計画線上の方々の意向調査結果

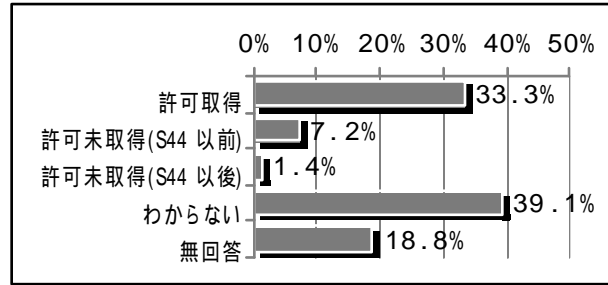
建物を所有している方にお聞きます

問4 あなたのお持ちの建物は都市計画法53条の許可を得ていますか。

表 53条許可について

選択肢	回答数	構成比
1. 許可を得ている	23	33.3%
2. 昭和44年以前に建築したため、許可を得ていない	5	7.2%
3. 昭和44年以後に建築したが、許可を得ていない	1	1.4%
4. わからない	27	39.1%
無回答	13	18.8%
合計	69	100.0%

図 53条許可について



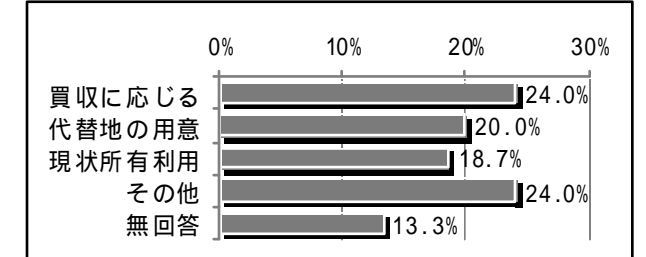
建物が建っている土地若しくは、駐車場等、建物が建っていない土地を所有している方にお聞きます

問7 今後、現在の道路計画線で寺尾上土棚線を整備していく際、土地を買収させていただくこととなります。そのことについてお聞かせください。

表 土地買収について

選択肢	回答数	構成比
1. 買収に応じる	18	24.0%
2. 代替地を用意して欲しい	15	20.0%
3. このまま所有し、利用していきたい	14	18.7%
4. その他	18	24.0%
無回答	10	13.3%
合計	75	100.0%

図 土地買収について



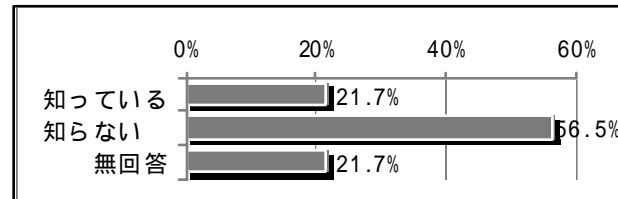
* 複数の選択肢を選んだ回答がありましたので、回答数の合計が回答者数より多くなっています。

問5 都市計画法53条の許可を得た際、「今後、事業実施の際には、全面的に協力する」旨の行政意見があったことをご存知でしたか。

表 行政意見

選択肢	回答数	構成比
1. 知っている	15	21.7%
2. 知らない	39	56.5%
無回答	15	21.7%
合計	69	100.0%

図 行政意見

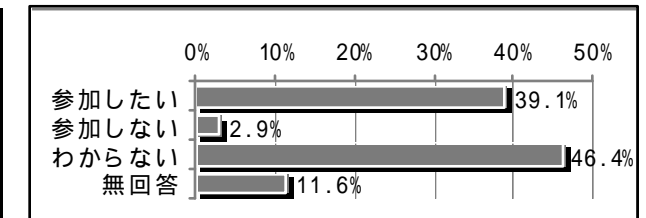


問8 今後、住民の方々に参加していただき、本路線について及び本路線周辺のまちづくりについての、検討会を設置していきたいと考えています。その検討会への参加について、現時点でのお考えを、お聞かせください。

表 検討会への参加について

選択肢	回答数	構成比
1. 検討会に参加したい	27	39.1%
2. 検討会には参加しない	2	2.9%
3. 現時点では わからない	32	46.4%
無回答	8	11.6%
合計	69	100.0%

図 検討会への参加について



『自由意見』

自由意見は、35名の方に記入していただきました。主な内容を掲載します。自由意見の内容は、全文をホームページに掲載してありますのでご覧ください。また、インター推進室でも閲覧できます。

- ・ 40年間実施されない計画は中止か凍結して欲しい。
- ・ 具体的な説明が欲しい。
- ・ コミュニティが壊される。
- ・ 財政的に大丈夫なのか。
- ・ 十分な補償が欲しい。
- ・ CO2等の環境問題をどう考えているのか。
- ・ 早めに情報が欲しい。
- ・ 移転は考えていない。
- ・ 移転先は徒歩圏内を希望。
- ・ 代替地を検討して欲しい。

* 複数の回答があった意見を掲載してます。

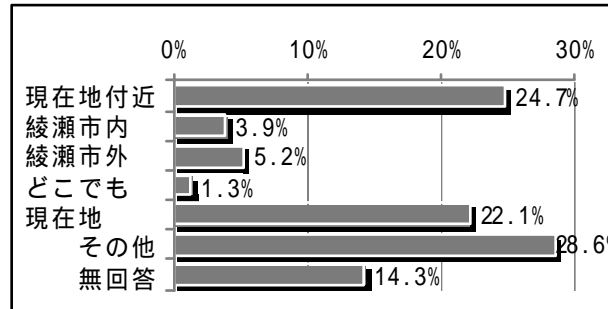
建物を所有している方にお聞きます

問6 今後、現在の道路計画線で寺尾上土棚線を整備していく際、建物を移転していただく必要があります。移転先についてのお考えをお聞かせください。

表 移転先

選択肢	回答数	構成比
1. 現在所有している建物の近くに移転したい	19	24.7%
2. 綾瀬市内に移転したい	3	3.9%
3. 綾瀬市外に移転したい	4	5.2%
4. 移転場所はどこでもよい	1	1.3%
5. 今の場所に住み続けたい	17	22.1%
6. その他	22	28.6%
無回答	11	14.3%
合計	77	100.0%

図 移転先



* 複数の選択肢を選んだ回答がありましたので、回答数の合計が回答者数より多くなっています。

計画線上的の方々の意向調査結果

計画線上的の方々の意向調査結果

寺尾上土棚線(北伸区間)都市計画決定法線図



本図面は、都市計画決定線を、平成19年3月作成の基本計画基本図に転写したもので、多少の誤差があります。
 また、本路線は、都市計画決定路線であり、事業実施に際しては線形及び表示寸法等の変更もあり得ます。

0 20 50 100 200m



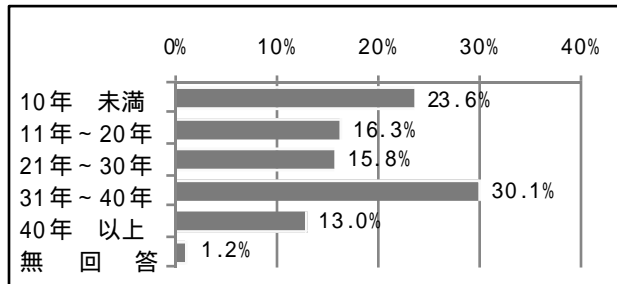
B 都市計画道路寺尾上土棚線北伸区間周辺住民の方々への意向調査集計結果

問1 あなたは、現在の場所に住まれて何年になりますか。

表 居住年数

選 択 肢	回答数	構成比
1. 10年未満	135	23.6%
2. 11年～20年	93	16.3%
3. 21年～30年	90	15.8%
4. 31年～40年	172	30.1%
5. 40年以上（昭和44年以前）	74	13.0%
無回答	7	1.2%
合 計	571	100.0%

図 居住年数



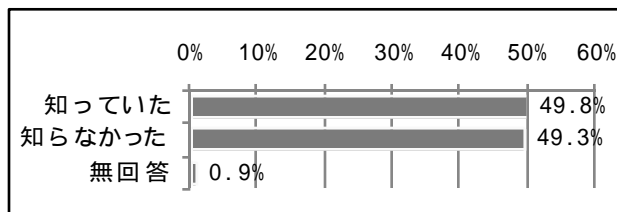
* 複数の選択肢を選んだ回答がありましたので、回答数の合計が回答者数より多くなっています。

問2 寺尾上土棚線は左図の位置に都市計画決定されていますが、このことをご存知でしたか。

表 都市計画決定の認識

選 択 肢	回答数	構成比
1. 知っていた	283	49.8%
2. 知らなかった	280	49.3%
無回答	5	0.9%
合 計	568	100.0%

図 都市計画決定の認識

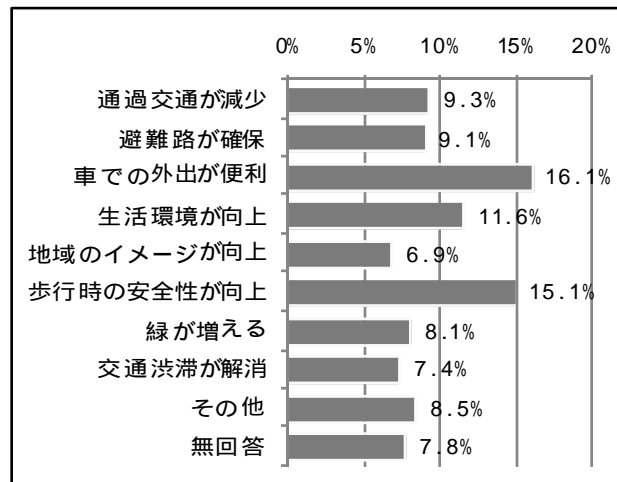


問3 寺尾上土棚線の整備に伴い、期待する内容をお聞かせください。（該当項目に全て）

表 計画路線に対する期待

選 択 肢	回答数	構成比
1. 自宅周辺の生活道路への通過交通が減少	118	9.3%
2. 地震や火災等の災害時の避難路が確保される	115	9.1%
3. 車での外出が便利になる	204	16.1%
4. 沿道周辺が整備され生活環境が向上する	147	11.6%
5. シンボリックな道路ができて地域のイメージが向上する	87	6.9%
6. 歩道が整備され、歩行時の安全性が向上する	191	15.1%
7. 街路樹が整備され緑が増える	102	8.1%
8. 自宅周辺の交通渋滞が解消する	94	7.4%
9. その他	107	8.5%
無回答	99	7.8%
合 計	1264	100.0%

図 計画路線に対する期待

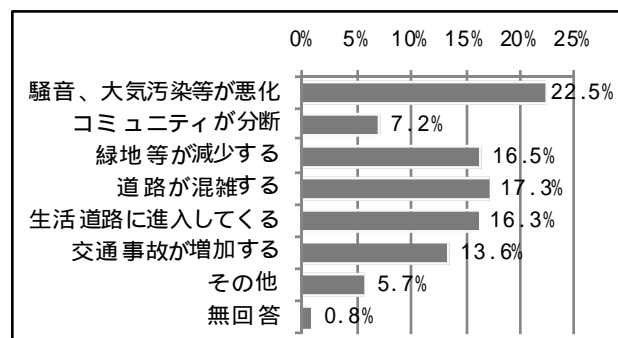


問4 寺尾上土棚線の整備に伴い、不安や心配な内容をお聞かせください。（該当項目に全て）

表 計画路線の整備に伴う不安や心配事について

選 択 肢	回答数	構成比
1. 車が増え、騒音、大気汚染等が悪化する	421	22.5%
2. 地域のコミュニティが分断される	134	7.2%
3. 「寺尾の森」などの緑地等が減少する	308	16.5%
4. 通過交通が増え道路が混雑する	323	17.3%
5. 通過交通が自宅周辺の生活道路に進入し	305	16.3%
6. 交通事故が増加する	254	13.6%
7. その他	107	5.7%
無回答	15	0.8%
合 計	1867	100.0%

図 計画路線の整備に伴う不安や心配事について

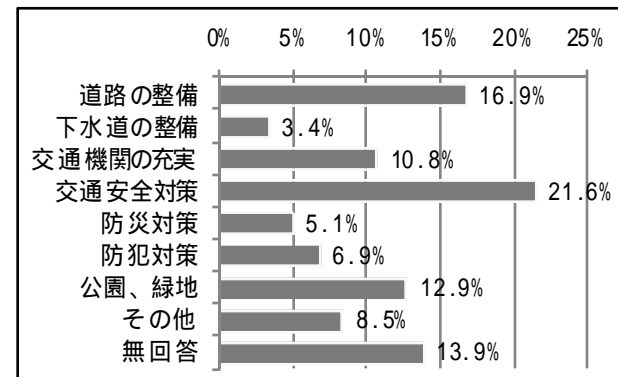


問5 寺尾上土棚線の整備に伴い、お住まいの地域に必要な施策は何かをお聞かせください。（該当項目に全て）

表 地域に必要な施策について

選 択 肢	回答数	構成比
1. 道路の整備に関する事	174	16.9%
2. 下水道の整備に関する事	35	3.4%
3. 交通機関の充実に関する事	111	10.8%
4. 交通安全対策に関する事	222	21.6%
5. 防災対策に関する事	52	5.1%
6. 防犯対策に関する事	71	6.9%
7. 公園、緑地に関する事	132	12.9%
8. その他	87	8.5%
無回答	143	13.9%
合 計	1027	100.0%

図 地域に必要な施策について

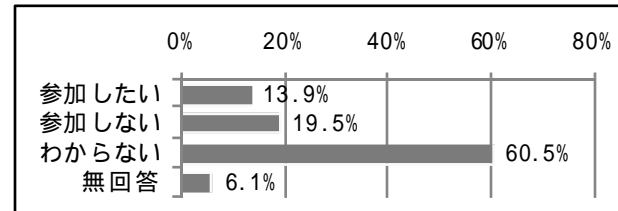


問6 今後、住民の方々に参加していただき、本路線について及び本路線周辺のまちづくりについての、検討会を設置していきたいと考えています。その検討会への参加について、現時点でのお考えを、お聞かせください。

表 検討会への参加について

選 択 肢	回答数	構成比
1. 検討会に参加したい	79	13.9%
2. 検討会には参加しない	111	19.5%
3. 現時点では、わからない	345	60.5%
無回答	35	6.1%
合 計	570	100.0%

図 検討会への参加について



『自由意見』

自由意見は、306名の方に記入していただきました。主な内容を掲載します。自由意見の内容は、全文をホームページに掲載してありますのでご覧ください。また、インター推進室でも閲覧できます。

〔内容〕

- ・ 本計画の早期実現を望む。
- ・ 本計画は必要、賛成。
- ・ 本計画は必要ない、反対。
- ・ 地表式には反対する。
- ・ 騒音被害への対応、対策を望む。
- ・ 排気ガスへの対応、対策を望む。
- ・ 本計画の再検討が必要。
- ・ 震動被害への対応、対策を望む。
- ・ 詳しい説明を望む。
- ・ 大型車両への対応、対策を望む。
- ・ 通過交通の流入対策が必要。
- ・ 歩道の整備を望む。
- ・ 綾瀬ICは必要ない。
- ・ 天台小の縮小、移転には反対する。
- ・ 具体的な説明を望む。
- ・ 路上駐車への対応、対策を望む。
- ・ 交通弱者に配慮した整備を望む。
- ・ 計画費用を確保できるのかが懸念される。
- ・ 緑地の保全を望む。
- ・ コミュニティの破壊を望まない。
- ・ 綾瀬ICの早期実現を望む。
- ・ 自転車道の整備を望む。
- ・ 街路樹の整備を望む。
- ・ 公共交通の整備を望む。
- ・ 寺尾の森の保全を望む。
- ・ 寺尾台交差点の改良、整備を望む。
- ・ 信号機の整備を望む。
- ・ 相鉄線との立体交差化の実現を望む。
- ・ 駅の設置を望む。
- ・ 十分な補償を望む。
- ・ 生活道路の整備を望む。
- ・ 大塚本町交差点の改良を望む。 等

* 複数の回答があった意見を掲載してあります。

寺尾上土棚線北伸区間実現に向けた説明会について

本市では、下記の日程で説明会を6回開催いたしました。延べ375名の方々に参加していただきました。

開催日	平成22年1月30日(土)	参加人数	77名
	平成22年1月31日(日)	参加人数	71名
	平成22年2月7日(土)	参加人数	61名
	平成22年2月8日(日)	参加人数	71名
	平成22年2月14日(土)	参加人数	37名
	平成22年2月15日(日)	参加人数	58名

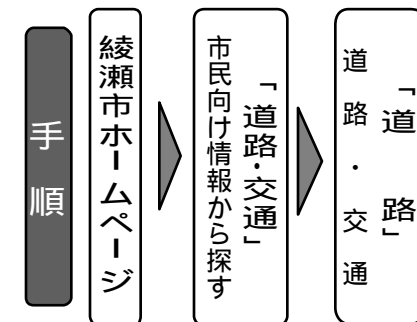
開催場所	寺尾いずみ会館 17時30分～
説明内容	<ul style="list-style-type: none"> ・ 道路の概要説明(都市計画決定・整備状況) ・ 綾瀬市計画書における位置づけ ・ 神奈川県計画書における位置づけ ・ 今後のスケジュール ・ 意向調査について

- 主な意見
- ・ 何故40年前の計画を今行うのか。
 - ・ 情報を開示して欲しい。
 - ・ インターチェンジを設置するから整備するのか。
 - ・ 地域コミュニティが分断されてしまう。
 - ・ 寺尾の森はどうなってしまうのか。
 - ・ 北部地域の渋滞解消のため必要な路線である。

尚、当日使用した資料及び当日の議事録は全文をホームページに掲載してありますのでご覧ください。また、インター推進室でも閲覧できます。

寺尾上土棚線北伸区間に関するホームページの方法について

以下の手順により、寺尾上土棚線北伸区間に関するホームページがご覧頂けます。



道路・交通	道路
道路	新設・改良等工事(道路整備課所管工事)
コミュニティバス「かわせみ」	交差点視距改良事業(補助制度)
市内路線バス	都市計画道路寺尾上土棚線北伸事業
駐輪場マップ(バス利用者専用)	寺尾上土棚線北伸ニュース発行
バス交通のあり方検討市民会議	(都)寺尾上土棚線北伸区間都市計画決定法線図
地域公共交通検討会議	(都)寺尾上土棚線実現に向けた説明会議事録
アダプト制度	道路の境界
	道路用地の寄附
	私道の補修を行うための原材料の支給
	道路の工事申請等
	私道改良舗装費補助金
	(都)寺尾上土棚線についての意向調査集計結果

綾瀬市ホームページ <http://www.city.ayase.kanagawa.jp>

～今後のスケジュール～

現在

【委員募集の公募のご案内】 8月下旬

寺尾地区まちづくり検討会の委員募集の公募のご案内を行います。
市のHP閲覧またはインター推進室へお問い合わせください。

【委員募集の公募期間】 8月30日(月)～9月24日(金)

委員募集の公募期間は4週間行います。

【委員の選考】 9月下旬

応募者が多数の場合は選考を行います。

【委員の決定】 10月上旬

3自治会からの委員、自治会からの推薦委員、公募による委員を決定します。委員に応募した方全員に、郵送にて通知いたします。

【第1回検討会の開催】 決まり次第お知らせします。

お問い合わせは

綾瀬市都市経済部インター推進室 担当: 田村、金子

電話 0467-70-5681 FAX 0467-70-5703

メールアドレス su1630@city.ayase.kanagawa.jp

綾瀬市ホームページ <http://www.city.ayase.kanagawa.jp>