

# 準用河川 比留川 洪水浸水想定区域図

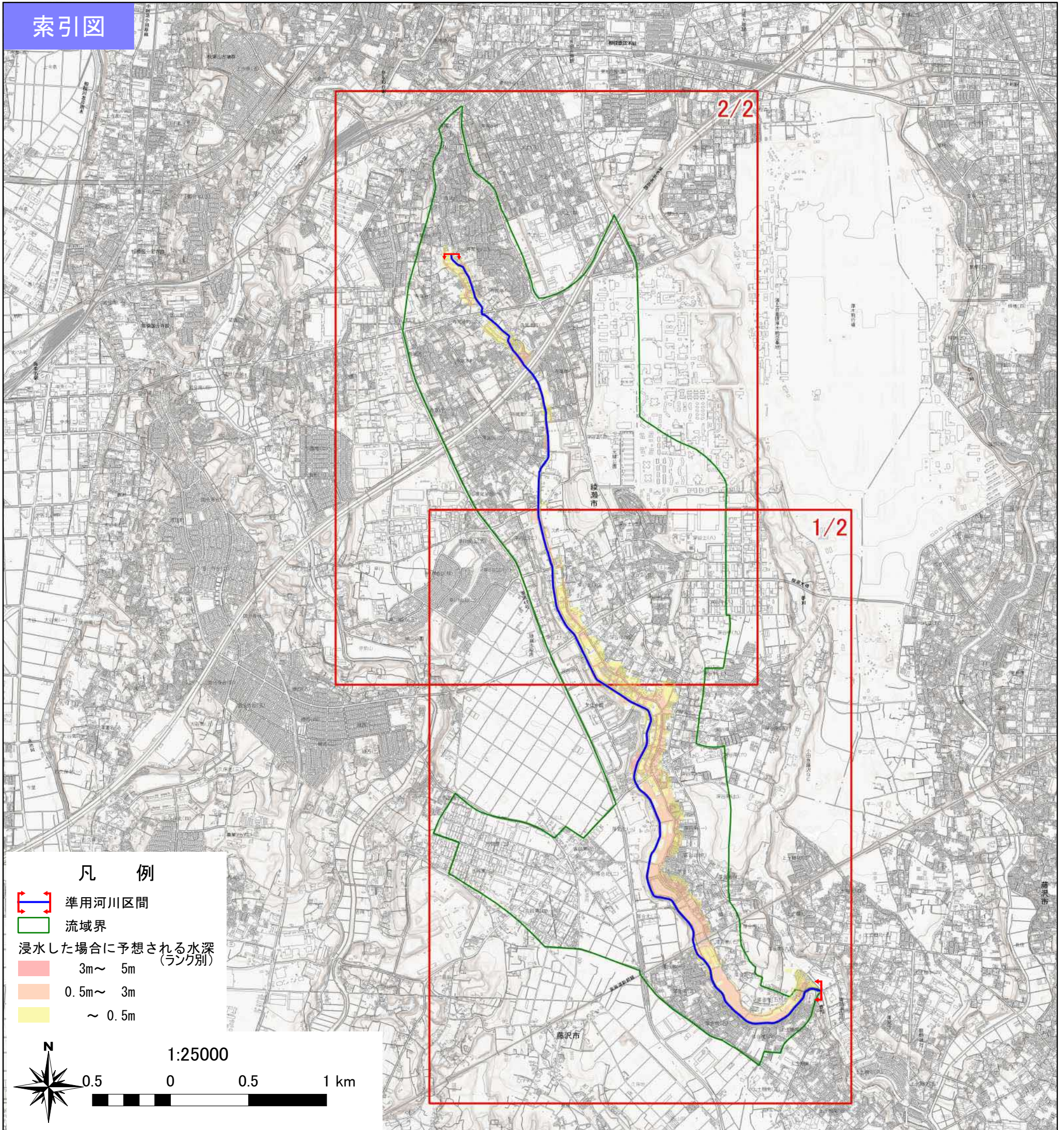
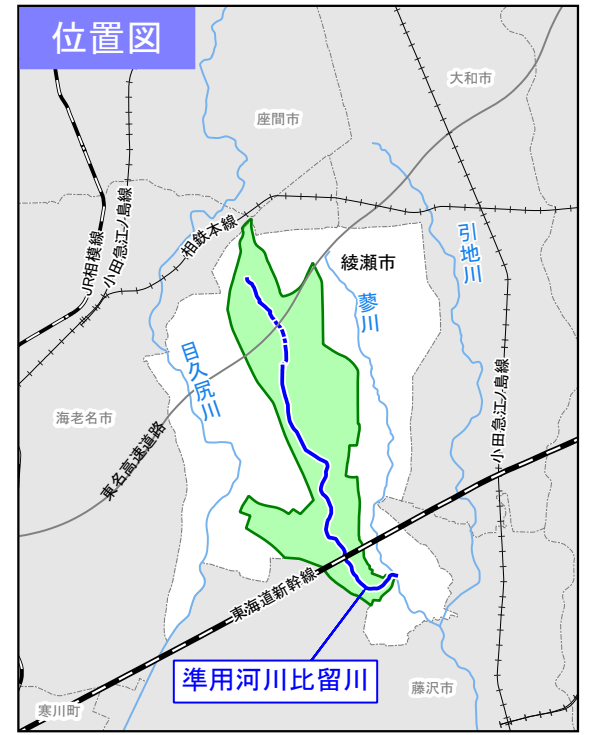
## 想定最大規模

### 1. 説明文

- (1) この図は、引地川水系準用河川比留川の区間について、水防法に規定された想定最大規模降雨による洪水浸水想定区域、浸水した場合に想定される水深を表示した図面です。
- (2) この洪水浸水想定区域は、公表時点の準用河川比留川の河道及び洪水調節施設の整備状況を勘案して、想定最大規模降雨に伴う洪水により準用河川比留川が氾濫した場合の浸水の状況を、シミュレーションにより予測したものです。
- (3) このシミュレーションの実施にあたっては、準用河川比留川以外の河川等の氾濫、シミュレーションの前提となる降雨を超える規模の降雨による氾濫、内水による氾濫等を考慮していませんので、この洪水浸水想定区域に指定されていない区域においても浸水が発生する場合や想定される水深が実際の浸水深と異なる場合があります。

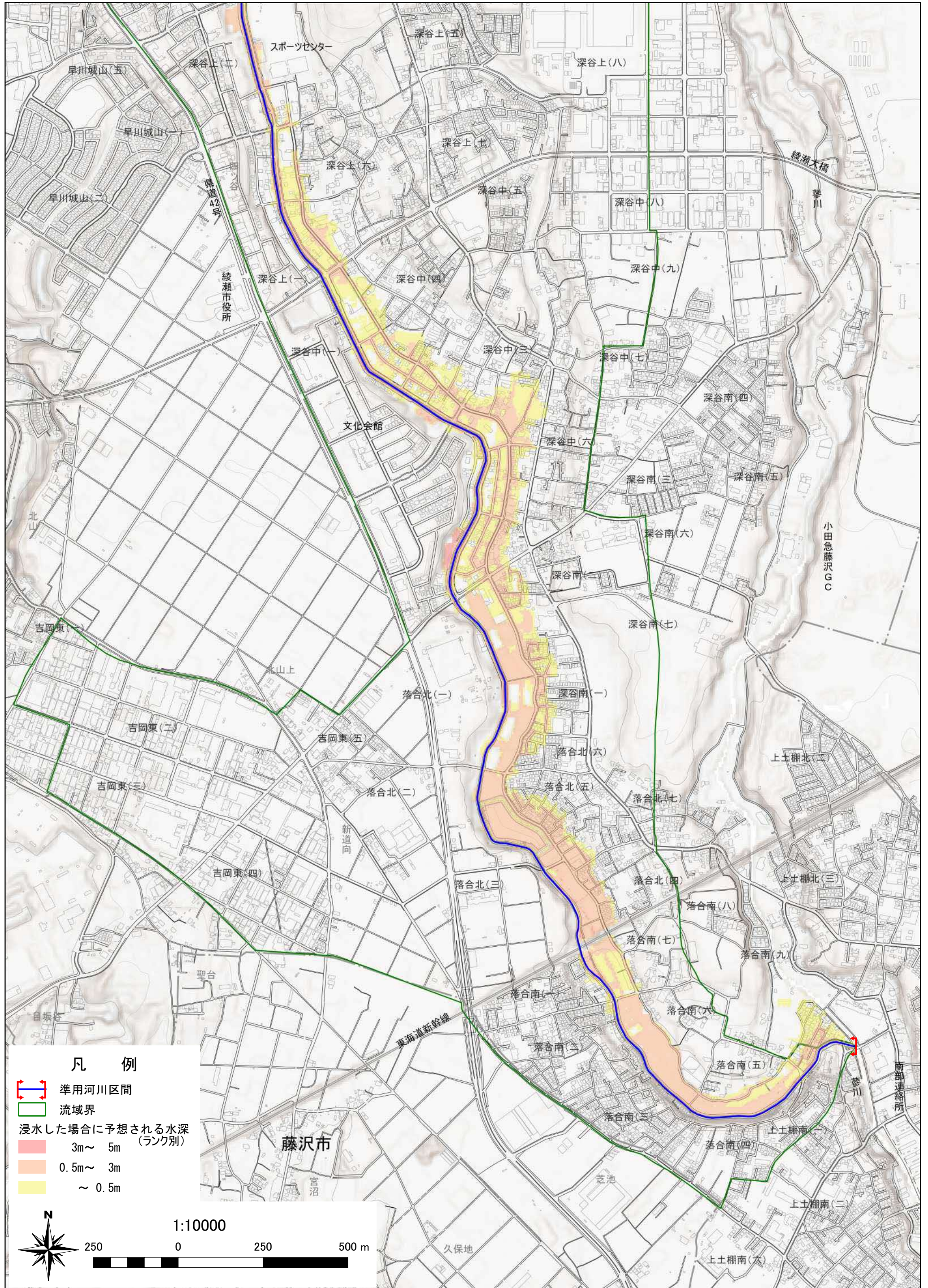
### 2. 基本事項等

- (1) 作成主体 綾瀬市
- (2) 公表年月日 令和2年3月9日
- (3) 対象となる河川 引地川水系準用河川比留川  
(実施区間)  
左岸：綾瀬市寺尾中三丁目地先から蓼川合流点まで  
右岸：綾瀬市寺尾中三丁目地先から蓼川合流点まで
- (4) 公表の前提となる降雨 準用河川比留川流域の24時間総雨量 421mm
- (5) 関係市町村 綾瀬市



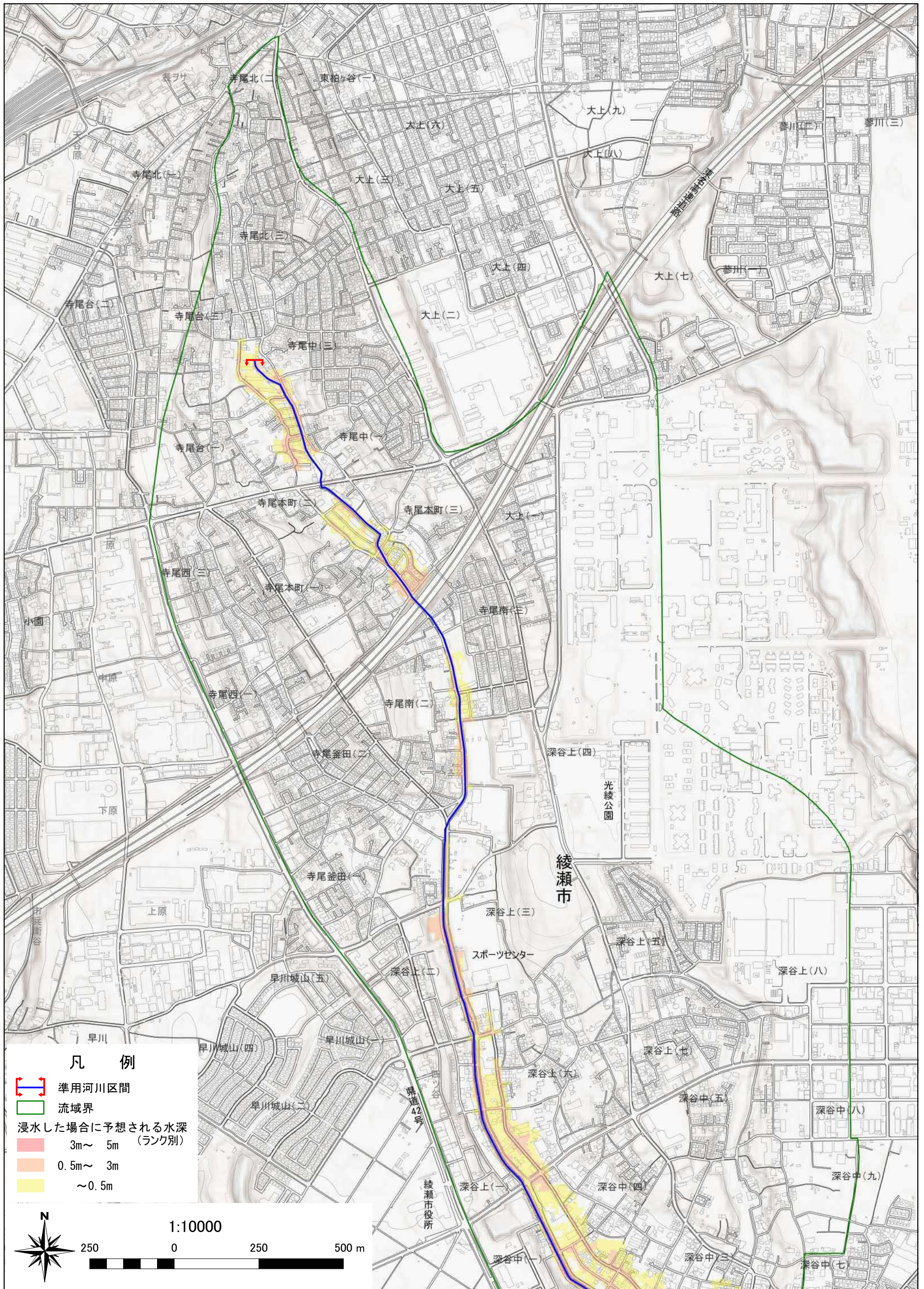
この地図の作成に当たっては、国土地理院長の承認を得て、同院発行の基盤地図情報を使用した。(承認番号 令元使、第449号) 微地形の表現には長野県林業総合センター考案のCS立体図を上記データより作成し使用した。

準用河川 比留川 洪水浸水想定区域図 想定最大規模 1/2



この地図の作成に当たっては、国土地理院長の承認を得て、同院発行の基盤地図情報を使用した。(承認番号 令元使、第449号) 微地形の表現には長野県林業総合センター考案のCS立体図を上記データより作成し使用した。

準用河川 比留川 洪水浸水想定区域図 想定最大規模 2/2



この地図の作成に当たっては、国土地理院長の承認を得て、同院発行の基盤地図情報を使用した。(承認番号 令元使、第449号) 微地形の表現には長野県林業総合センター考案のCS立体図を上記データより作成し使用した。