

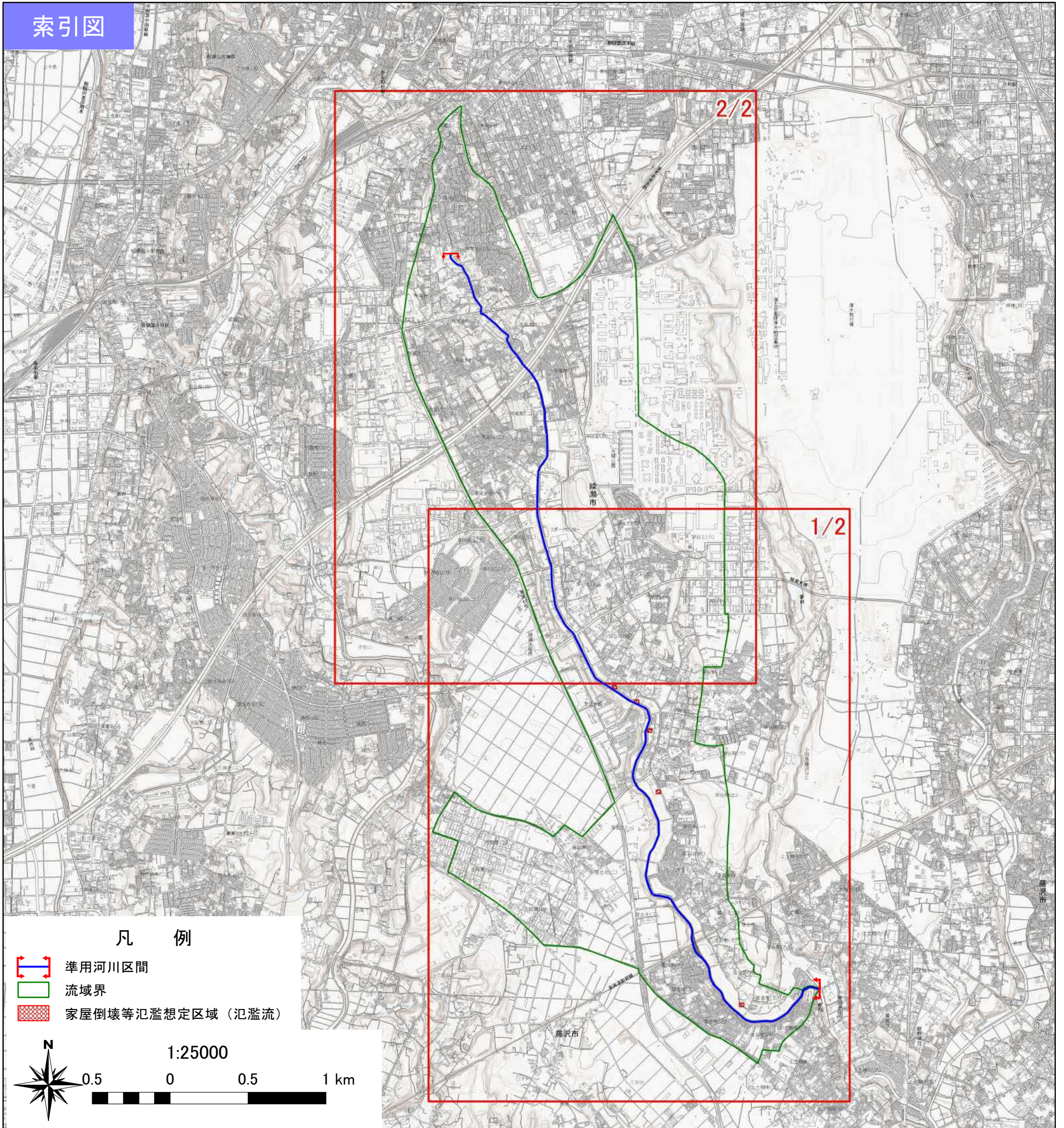
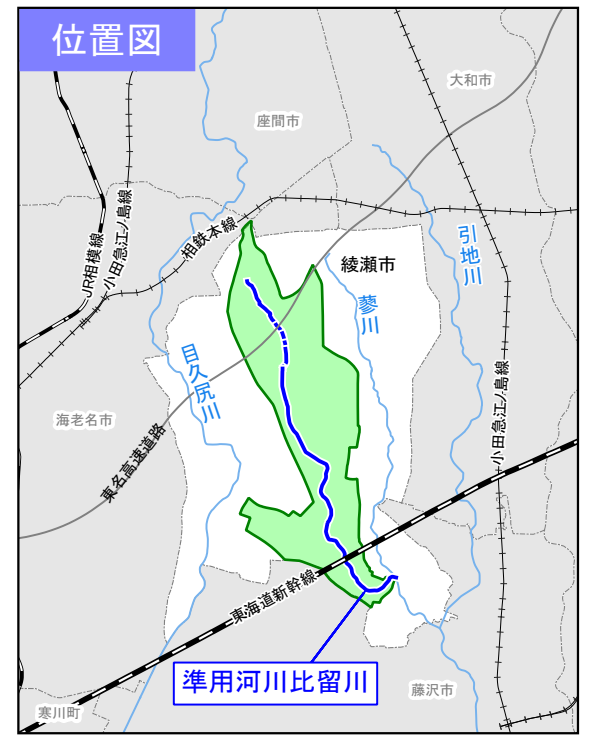
準用河川 比留川 洪水浸水想定区域図 家屋倒壊等氾濫想定区域(氾濫流)

1. 説明文

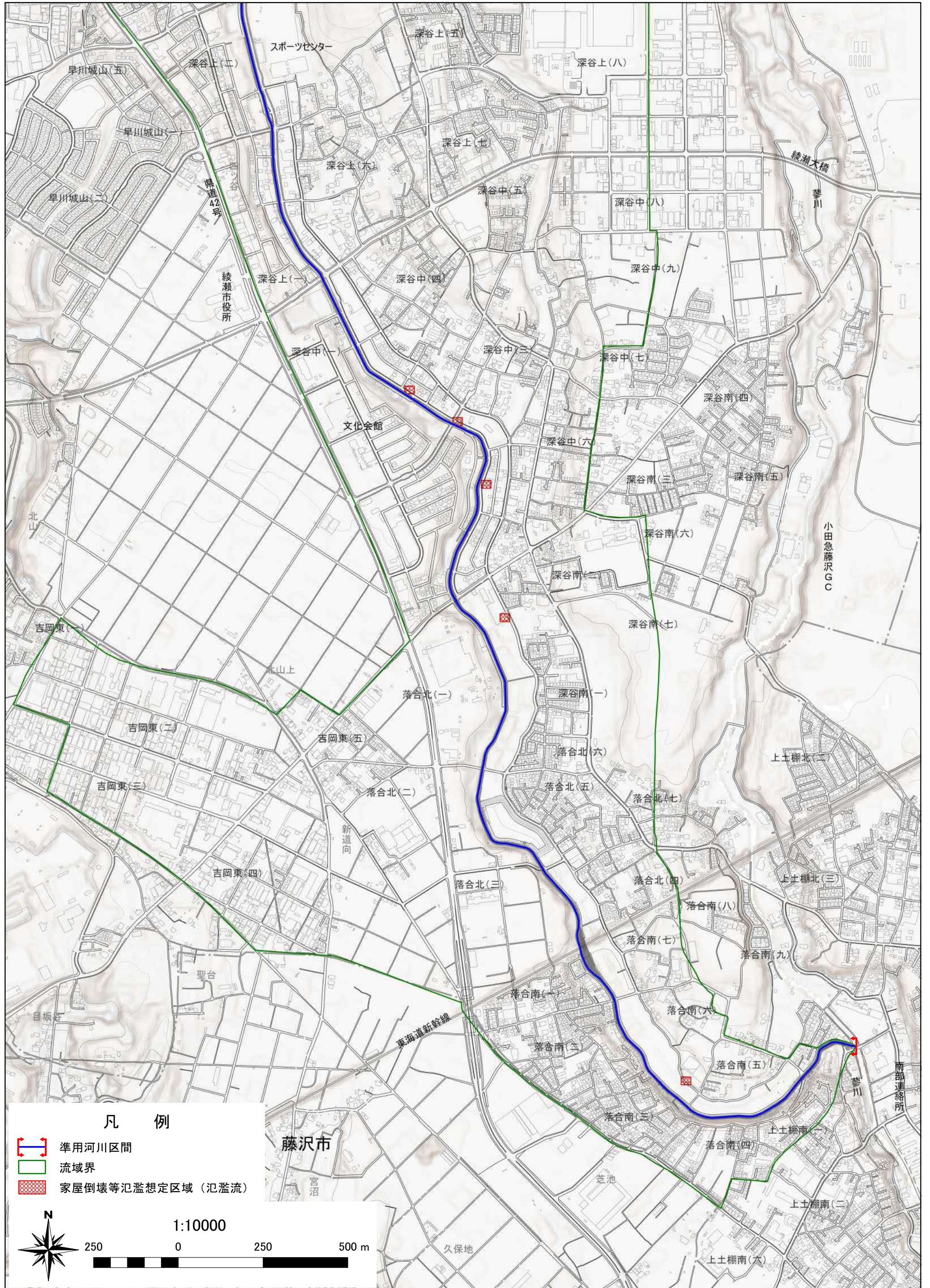
- (1) この図は、引地川水系準用河川比留川の区間について、家屋倒壊等をもたらすような氾濫の発生が予想される区域(家屋倒壊等氾濫想定区域)を表示した図面です。
- (2) この家屋倒壊危険区域(氾濫流)は、公表時点の準用河川比留川の河道及び洪水調節施設の整備状況を勘案して、想定最大規模降雨に伴う洪水により準用河川比留川が氾濫した場合の氾濫流の状況を、シミュレーションにより予測したものです。
- (3) このシミュレーションの実施にあたっては、準用河川比留川以外の河川等の氾濫、シミュレーションの前提となる降雨を超える規模の降雨による氾濫、内水による氾濫等を考慮していませんので、この家屋倒壊等氾濫想定区域に指定されていない区域においても家屋倒壊・流出等が発生する場合があります。
- (4) 家屋倒壊等氾濫想定区域(氾濫流)は、一定の仮定を与えて算出しており、(3)の条件に加え、倒壊等する家屋は直接基礎の標準的な木造家屋を想定していること、堤防の宅地側には家屋がない更地の状態で氾濫計算をしていること等の理由から、この区域の境界は厳密ではなく、あくまでも目安であることに留意してください。

2. 基本事項等

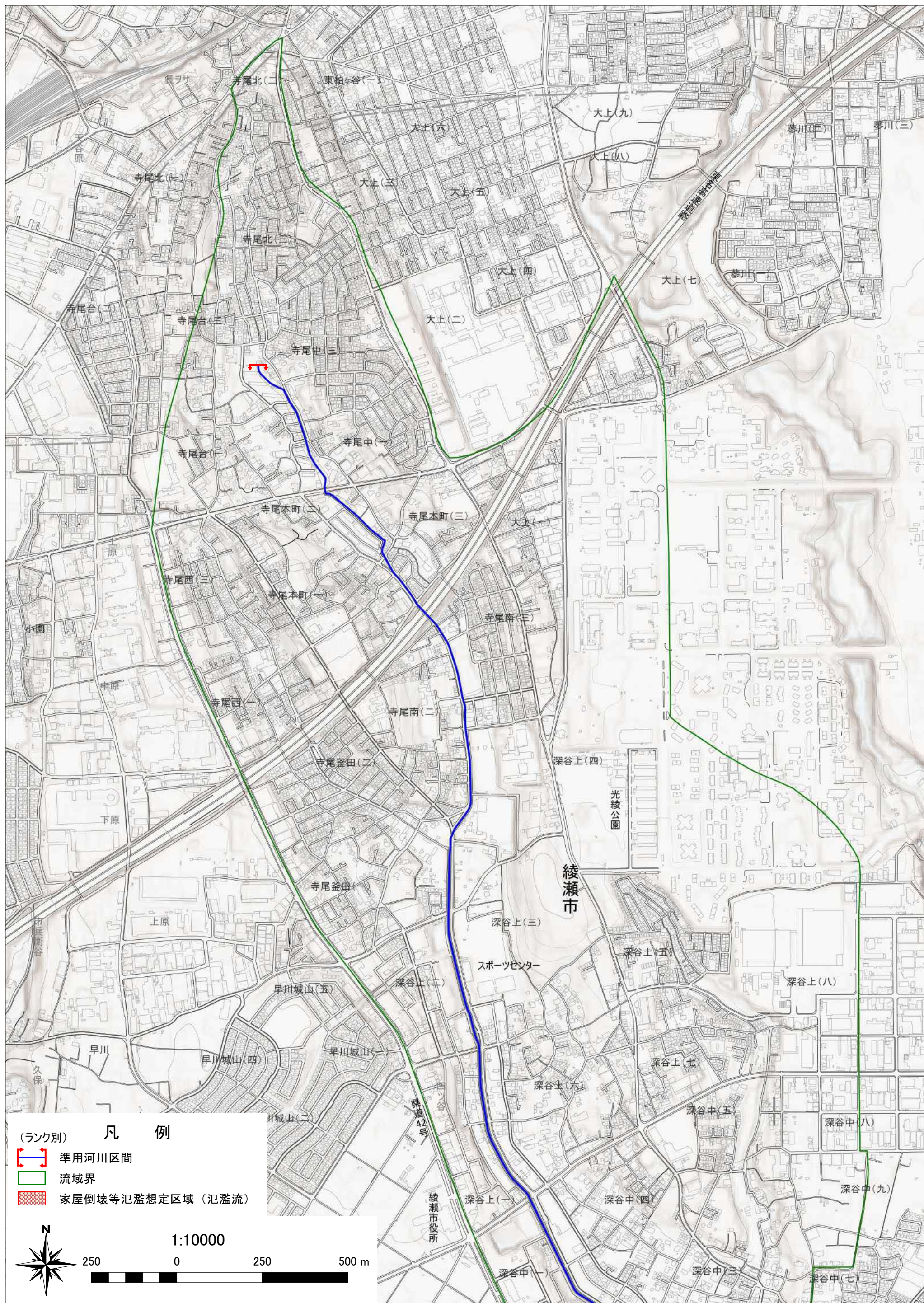
- (1) 作成主体 綾瀬市
- (2) 公表年月日 令和2年3月9日
- (3) 対象となる河川 引地川水系準用河川比留川
(実施区間)
左岸：綾瀬市寺尾中三丁目地先から蓼川合流点まで
右岸：綾瀬市寺尾中三丁目地先から蓼川合流点まで
- (4) 公表の前提となる降雨 準用河川比留川流域の24時間総雨量 421mm
- (5) 関係市町村 綾瀬市



準用河川 比留川 洪水浸水想定区域図 家屋倒壊等氾濫想定区域(氾濫流) 1/2

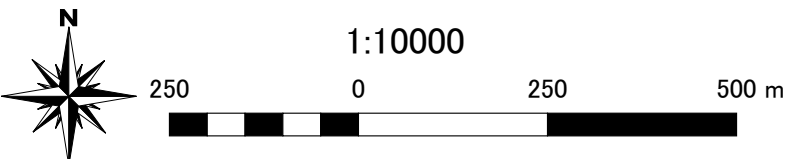


この地図の作成に当たっては、国土地理院長の承認を得て、同院発行の基盤地図情報を使用した。(承認番号 令元使、第449号)
微地形の表現には長野県林業総合センター考案のCS立体図を上記データより作成し使用した。



(ランク別) 凡 例

- ▬ 準用河川区間
- ▬ 流域界
- ▨ 家屋倒壊等氾濫想定区域(氾濫流)



この地図の作成に当たっては、国土地理院長の承認を得て、同院発行の基盤地図情報を使用した。(承認番号 令元使、第449号) 微地形の表現には長野県林業総合センター考案のGS立体図を上記データより作成し使用した。