

# 準用河川 比留川 洪水浸水想定区域図

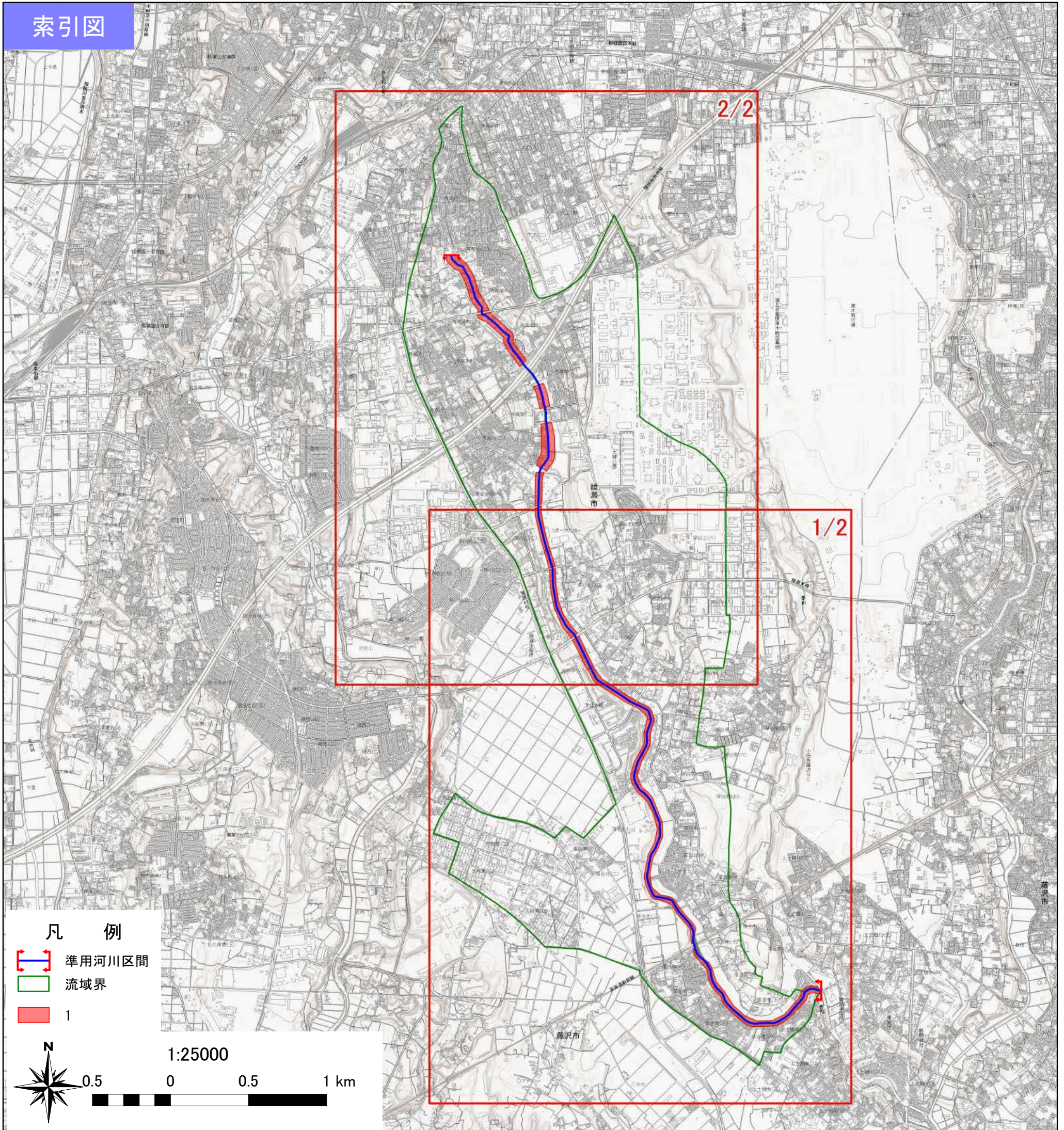
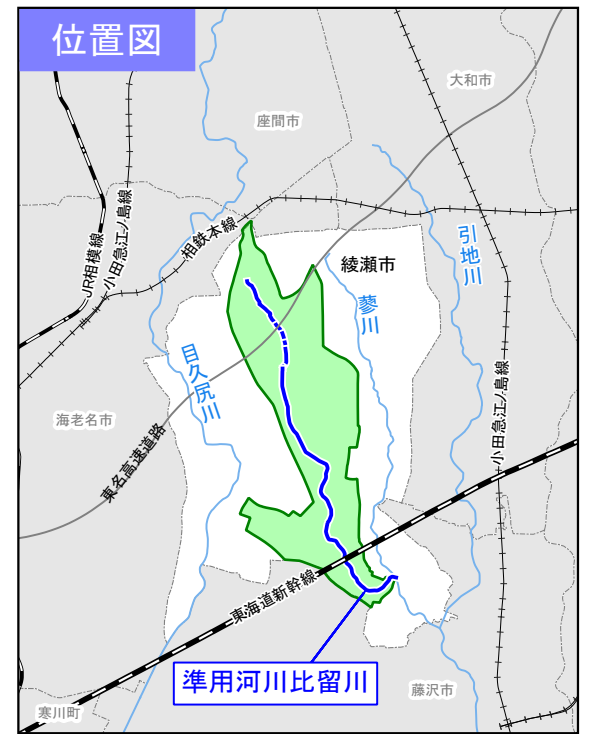
## 家屋倒壊等氾濫想定区域(河岸浸食)

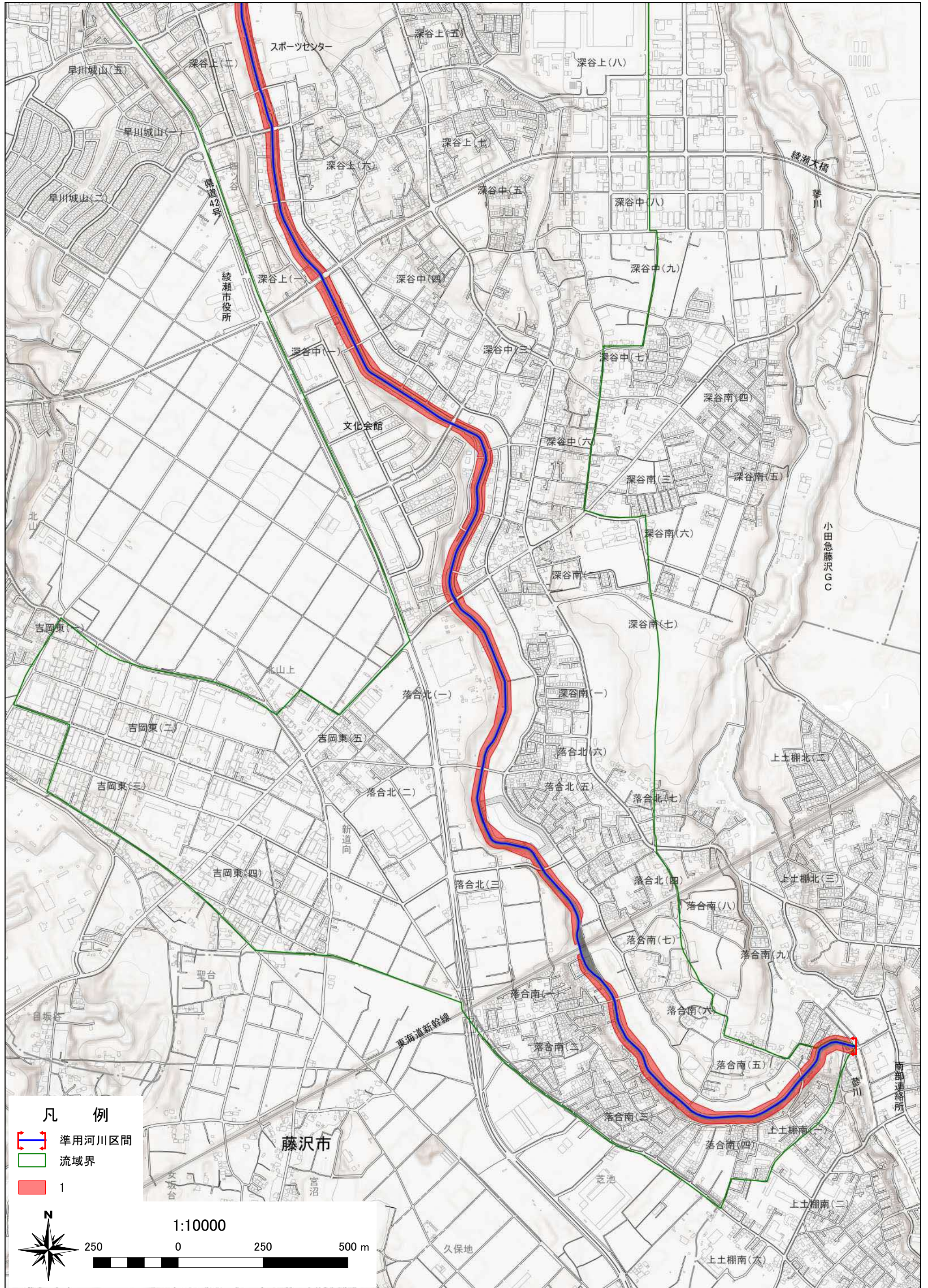
### 1. 説明文

- (1) この図は、引地川水系準用河川比留川の区間について、家屋倒壊等をもたらすような氾濫の発生が予想される区域(家屋倒壊等氾濫想定区域)を表示した図面です。
- (2) この家屋倒壊危険区域(河岸浸食)は、公表時点の準用河川比留川の河道及び洪水調節施設の整備状況を勘案して、想定最大規模降雨に伴う洪水により準用河川比留川の河岸の浸食幅を予測したものです。
- (3) 家屋倒壊等氾濫想定区域(河岸浸食)は、準用河川比留川の河岸が浸食された場合における、家屋の倒壊・流出等の危険性がある区域の目安を示すものですが、個々の家屋の構造・強度特性等の違いから、この区域の境界は厳密ではなく、あくまでも目安であることに留意してください。

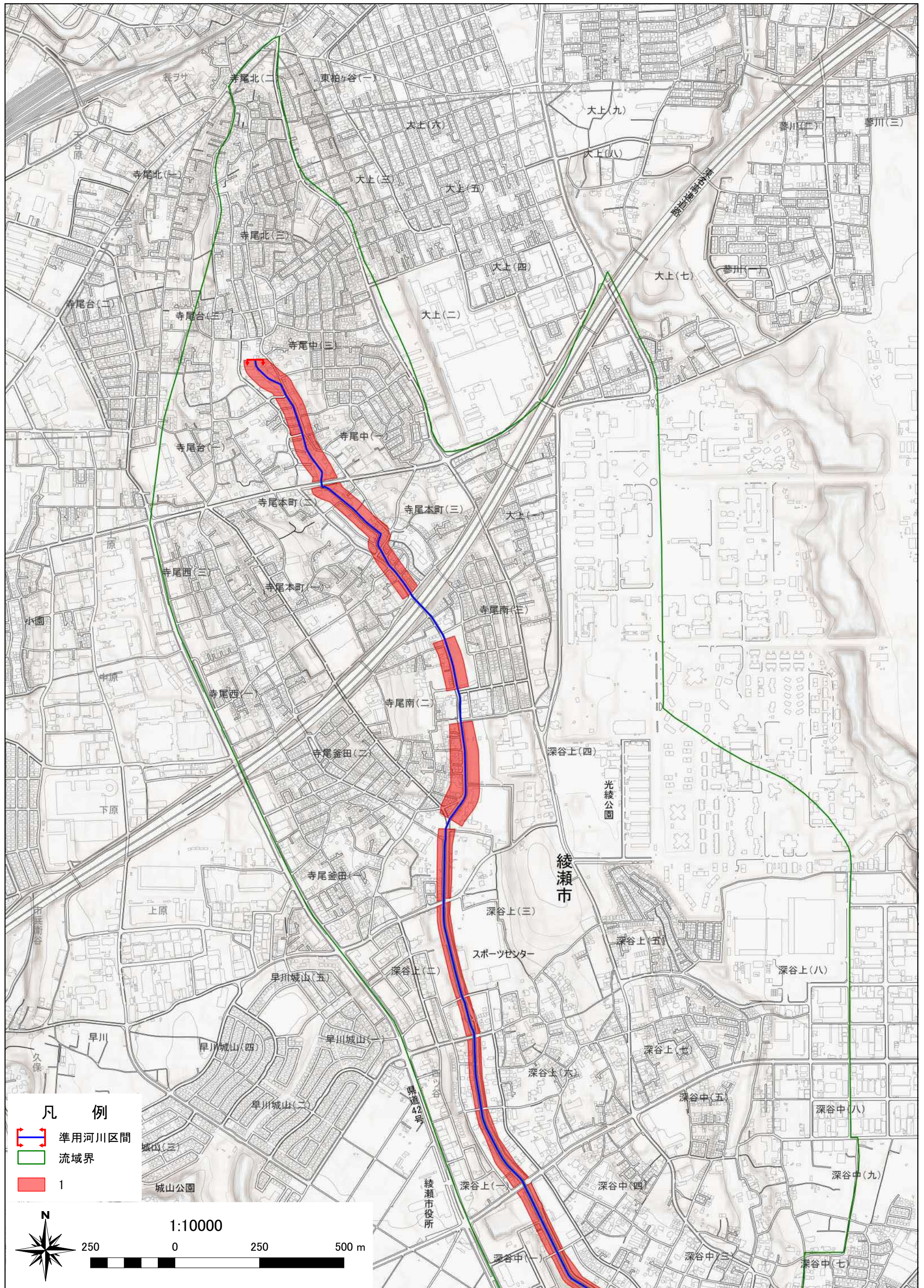
### 2. 基本事項等

- (1) 作成主体 綾瀬市
- (2) 公表年月日 令和2年3月9日
- (3) 対象となる河川 引地川水系準用河川比留川  
(実施区間)  
左岸：綾瀬市寺尾中三丁目地先から蓼川合流点まで  
右岸：綾瀬市寺尾中三丁目地先から蓼川合流点まで
- (4) 公表の前提となる降雨 準用河川比留川流域の24時間総雨量 421mm
- (5) 関係市町村 綾瀬市





この地図の作成に当たっては、国土地理院長の承認を得て、同院発行の基盤地図情報を使用した。(承認番号 令元使、第449号)  
微地形の表現には長野県林業総合センター考案のCS立体図を上記データより作成し使用した。



この地図の作成に当たっては、国土地理院長の承認を得て、同院発行の基盤地図情報を使用した。(承認番号 令元使、第449号) 微地形の表現には長野県林業総合センター考案のGS立体図を上記データより作成し使用した。