

令和 2 年度
綾瀬市一般会計
補正予算書
(第 5 号)



専決処分の承認について

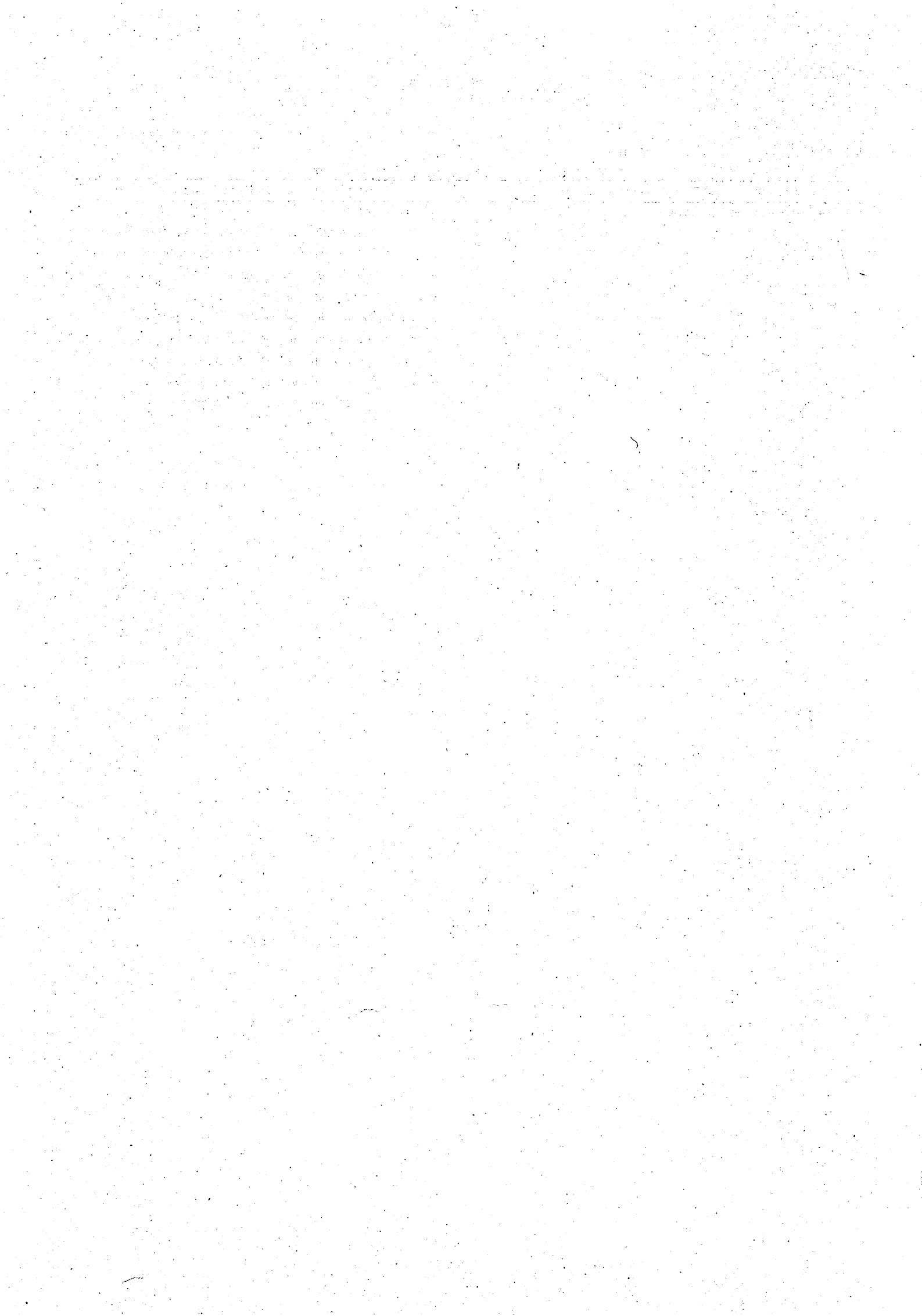
地方自治法第179条第1項の規定により令和2年度綾瀬市一般会計補正予算（第5号）について、別紙のとおり専決処分したので、同条第3項の規定により報告し、承認を求めます。

令和2年9月1日提出

綾瀬市長 古 塩 政 由

（提案理由）

令和2年度綾瀬市一般会計補正予算（第5号）について、緊急を要し専決処分したので、報告し、承認を求めるものであります。



写

専 決 処 分 書

令和2年度綾瀬市一般会計補正予算（第5号）について、次のとおり専決処分する。

令和2年度綾瀬市一般会計補正予算（第5号）

令和2年度綾瀬市の一般会計の補正予算（第5号）は、次に定めるところによる。

（歳入歳出予算の補正）

第1条 歳入歳出予算の総額に歳入歳出それぞれ123,092千円を追加し、歳入歳出予算の総額を歳入歳出それぞれ38,461,137千円とする。

2 歳入歳出予算の補正の款項の区分及び当該区分ごとの金額並びに補正後の歳入歳出予算の金額は、「第1表 歳入歳出予算補正」による。

令和2年6月29日

綾瀬市長 古 塩 政 由

理 由

令和2年度綾瀬市一般会計補正予算（第5号）について、緊急を要するので、地方自治法第179条第1項の規定により専決処分する。

第 1 表 歳入歳出予算補正

1 歳入

(単位：千円)

款	項	補正前の額	補正額	計
16 国庫支出金		14,388,300	110,951	14,499,251
	2 国庫補助金	9,678,928	110,951	9,789,879
17 県支出金		2,060,100	3,164	2,063,264
	2 県補助金	464,262	3,164	467,426
20 繰入金		719,436	6,623	726,059
	1 基金繰入金	719,436	6,623	726,059
22 諸収入		354,186	2,354	356,540
	5 雑入	292,189	2,354	294,543
歳入合計		38,338,045	123,092	38,461,137

2 歳出

(単位：千円)

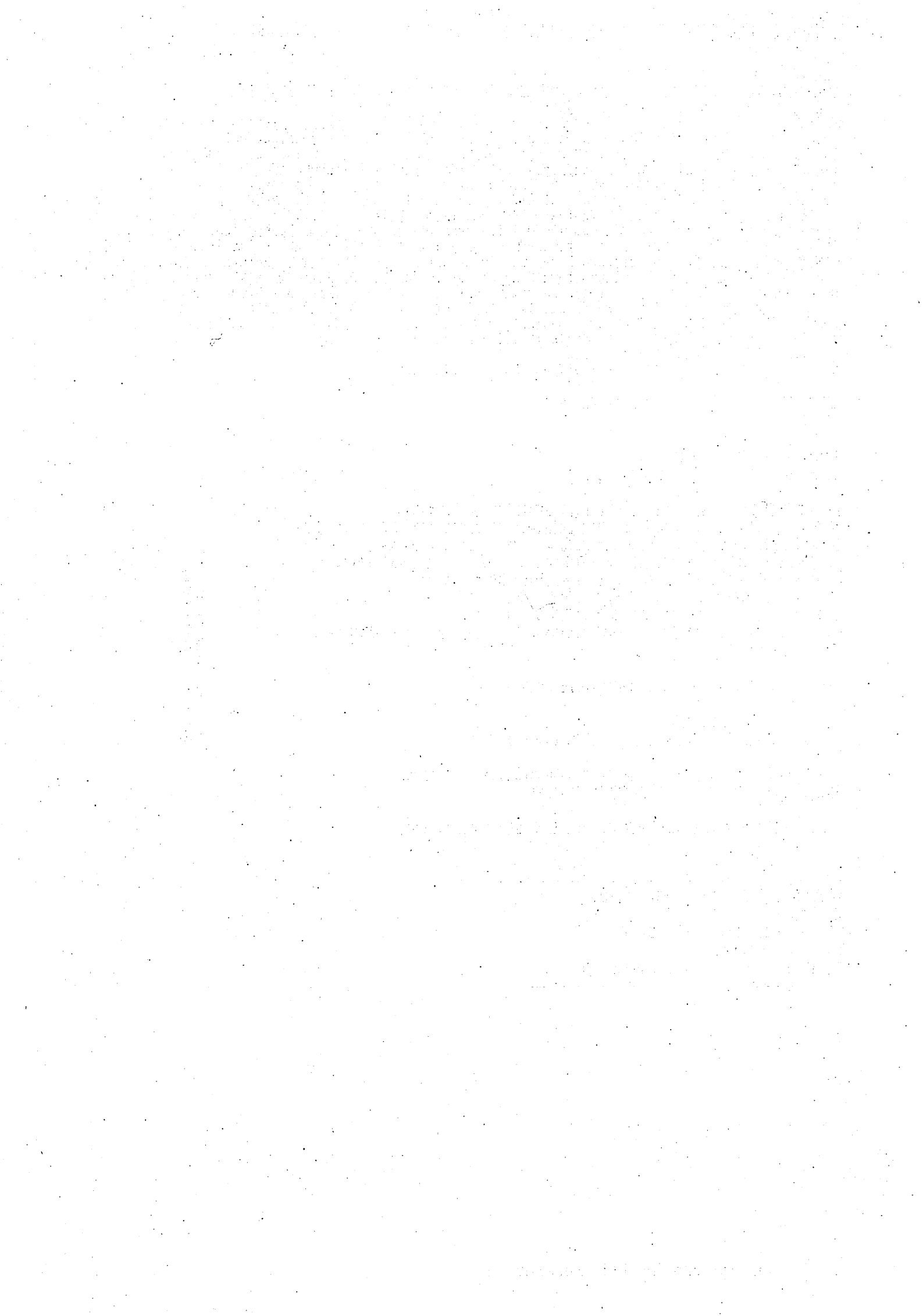
款	項	補正前の額	補正額	計
3 民生費		12,540,044	116,280	12,656,324
	2 子育て支援費	5,299,034	116,280	5,415,314
4 衛生費		2,013,530	1,000	2,014,530
	1 保健衛生費	836,850	1,000	837,850
10 教育費		2,719,945	5,812	2,725,757
	1 教育総務費	1,197,097	5,812	1,202,909
歳出合計		38,338,045	123,092	38,461,137

令和 2 年度

綾瀬市一般会計補正予算

に関する説明書

(第 5 号)



2 歳 入

(款) 16 国庫支出金
(項) 2 国庫補助金

款 項 目			補正前の額	補 正 額	計
16		国庫支出金	14,388,300	110,951	14,499,251
	2	国庫補助金	9,678,928	110,951	9,789,879
		2 民生費国庫補助金	299,255	109,951	409,206
		3 衛生費国庫補助金	14,484	1,000	15,484
17		県支出金	2,060,100	3,164	2,063,264
	2	県補助金	464,262	3,164	467,426
		2 民生費県補助金	333,412	3,164	336,576
20		繰入金	719,436	6,623	726,059
	1	基金繰入金	719,436	6,623	726,059
		9 財政調整基金繰入金	318,590	6,623	325,213
22		諸収入	354,186	2,354	356,540
	5	雑入	292,189	2,354	294,543
		1 雑入	292,189	2,354	294,543

(一般会計)

(単位：千円)

節		説明
区分	金額	
2 子育て支援費補助金	109,951	1 子ども・子育て支援交付金 (補助率 1/3) 3,164 2 ひとり親世帯への臨時特別給付金事業費等補助金 (補助率 10/10) 87,287 3 新型コロナウイルス感染症緊急包括支援交付金 (補助率 10/10) 19,500
1 保健衛生費補助金	1,000	1 新型コロナウイルス感染症緊急包括支援交付金 (補助率 10/10)
2 子育て支援費補助金	3,164	1 子ども・子育て支援交付金 (補助率 1/3)
1 財政調整基金繰入金	6,623	1 財政調整基金繰入金
8 教育費雑入	2,354	1 学校臨時休業対策費補助金

3 歳 出

(款) 3 民生費
(項) 2 子育て支援費

3	2	民生費	補正前の額	補正額	計	補正額の財源内訳	
						特定財源	一般財源
		民生費	12,540,044	116,280	12,656,324	113,115	3,165
	2	子育て支援費	5,299,034	116,280	5,415,314	113,115	3,165
	1	子育て支援総務費	2,629,440	87,787	2,717,227	国庫支出金 87,787	
	2	児童保育費	2,041,452	7,000	2,048,452	国庫支出金 7,000	
	3	保育所費	390,145	1,000	391,145	国庫支出金 1,000	
	4	青少年育成費	237,997	20,493	258,490	国庫支出金 14,164 県支出金 3,164	3,165
4		衛生費	2,013,530	1,000	2,014,530	1,000	
	1	保健衛生費	836,850	1,000	837,850	1,000	
	2	予防費	519,129	1,000	520,129	国庫支出金 1,000	
10		教育費	2,719,945	5,812	2,725,757	2,354	3,458
	1	教育総務費	1,197,097	5,812	1,202,909	2,354	3,458
	4	学校給食センター費	266,325	5,812	272,137	その他 2,354	3,458

(一般会計)

(単位：千円)

節		説 明
区 分	金 額	
3 職員手当等	1,080	心のかよう福祉社会の形成 86,707 子育て環境の充実 (86,707)
10 需用費	67	1 ひとり親世帯への臨時特別給付金事業費 (86,207)
11 役務費	305	2 子育て支援センター運営経費 (500)
12 委託料	605	職員給与費 1,080 職員給与費 (1,080)
17 備品購入費	500	1 職員給与費 (1,080)
18 負担金補助及び交付金	85,230	
18 負担金補助及び交付金	7,000	心のかよう福祉社会の形成 7,000 子育て環境の充実 (7,000)
		1 保育対策等促進事業費補助金 (7,000)
17 備品購入費	1,000	心のかよう福祉社会の形成 1,000 子育て環境の充実 (1,000)
		1 保育園管理経費 (1,000)
10 需用費	3,500	心のかよう福祉社会の形成 20,493 青少年の健全育成 (20,493)
18 負担金補助及び交付金	16,993	1 児童館運営経費 (1,500)
		2 放課後児童クラブ運営経費 (2,000)
		3 放課後児童クラブ対策事業補助金 (16,993)
10 需用費	500	心身の健康を守る環境づくり 1,000 生き生きと暮らせる健康づくりの推進 (1,000)
17 備品購入費	500	1 母子保健事業費 (1,000)
10 需用費	3,139	豊かな心をはぐくむ教育の環境づくり 5,812 多様な教育を支える学校教育環境の整備 (5,812)
12 委託料	2,673	1 学校給食運営経費 (5,812)

給 与 費 明 細 書

2 一般職
(1) 総括

区 分	職 員 数	給 与 費		
		報 酬	給 料	職員手当
補 正 後	607 (509)	415,503	2,482,080	2,210,758
補 正 前	607 (509)	415,503	2,482,080	2,209,678
比 較	0 (0)	0	0	1,080

※ () 内は、短時間勤務職員数を外書きしたものです。

職員手当 の内訳	区 分	扶養手当	管 理 職 手 当	管理職員 特別勤務 手 当	地域手当	住居手当	通勤手当
	補正後	77,039	69,840	990	262,890	64,993	49,185
	補正前	77,039	69,840	990	262,890	64,993	49,185
	比 較	0	0	0	0	0	0

(2) 給料及び職員手当の増減額の明細

(単位：千円)

区 分	増 減 額	増 減 事 由 別 内 訳		説 明	備 考
職員手当	1,080	業務量の増に伴う増分	1,080	時間外勤務手当 休日勤務手当	848 232

(一般会計)

(単位：人・千円)

	共 済 費	合 計	備 考
計			
5,108,341	907,899	6,016,240	
5,107,261	907,899	6,015,160	
1,080	0	1,080	

(単位：千円)

特殊勤務手当	時間外勤務手当	休日勤務手当	深夜勤務手当	夜間勤務手当	児童手当	期末手当	勤勉手当	退職手当
1,620	167,274	32,136	10,456	5,334	32,595	672,584	437,632	326,190
1,620	166,426	31,904	10,456	5,334	32,595	672,584	437,632	326,190
0	848	232	0	0	0	0	0	0