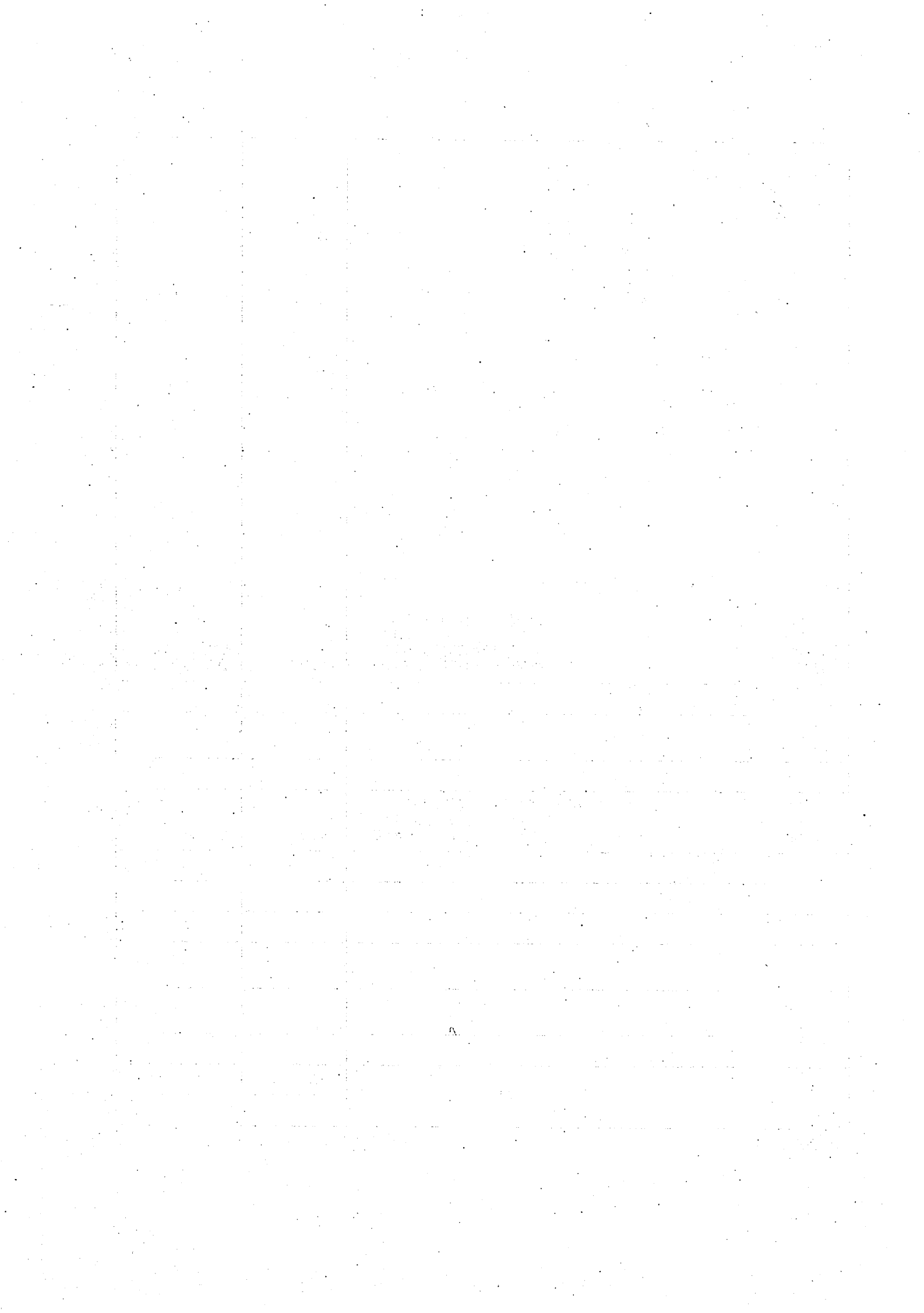


令和 2 年 度  
綾 瀬 市 一 般 会 計  
補正予算書  
(第 7 号)



令和2年度綾瀬市一般会計補正予算（第7号）

令和2年度綾瀬市の一般会計の補正予算（第7号）は、次に定めるところによる。

（歳入歳出予算の補正）

第1条 歳入歳出予算の総額に歳入歳出それぞれ671,368千円を追加し、歳入歳出予算の総額を歳入歳出それぞれ39,178,505千円とする。

2 歳入歳出予算の補正の款項の区分及び当該区分ごとの金額並びに補正後の歳入歳出予算の金額は、「第1表 歳入歳出予算補正」による。

（繰越明許費）

第2条 地方自治法（昭和22年法律第67号）第213条第1項の規定により翌年度に繰越して使用することができる経費は、「第2表 繰越明許費」による。

（債務負担行為の補正）

第3条 債務負担行為の変更は、「第3表 債務負担行為補正」による。

令和2年9月1日提出

綾瀬市長 古塩政由

# 第 1 表 歳入歳出予算補正

## 1 歳入

(単位：千円)

款	項	補正前の額	補正額	計
16 国庫支出金		14,522,251	605,765	15,128,016
	1 国庫負担金	4,152,463	19,771	4,172,234
	2 国庫補助金	9,812,879	221,229	10,034,108
	4 交付金	540,000	364,765	904,765
17 県支出金		2,063,264	5,284	2,068,548
	1 県負担金	1,420,321	5,284	1,425,605
20 繰入金		749,059	60,319	809,378
	1 基金繰入金	749,059	60,319	809,378
歳入合計		38,507,137	671,368	39,178,505

## 2 歳出

(単位：千円)

款	項	補正前の額	補正額	計
2 総務費		11,994,719	45,259	12,039,978
	1 総務管理費	11,297,190	41,739	11,338,929
	3 戸籍住民基本台帳費	199,294	3,520	202,814
3 民生費		12,656,324	55,713	12,712,037
	1 社会福祉費	5,481,758	30,331	5,512,089
	2 子育て支援費	5,415,314	24,722	5,440,036
	3 生活保護費	1,759,252	660	1,759,912
7 商工費		575,368	105,446	680,814
	1 商工費	575,368	105,446	680,814
10 教育費		2,771,757	414,950	3,186,707
	1 教育総務費	1,248,909	2,788	1,251,697
	2 小学校費	614,491	264,371	878,862
	3 中学校費	231,296	141,395	372,691
	4 社会教育費	494,646	5,075	499,721
	5 保健体育費	182,415	1,321	183,736
13 予備費		70,000	50,000	120,000
	1 予備費	70,000	50,000	120,000
歳出合計		38,507,137	671,368	39,178,505

第 2 表 繰越明許費

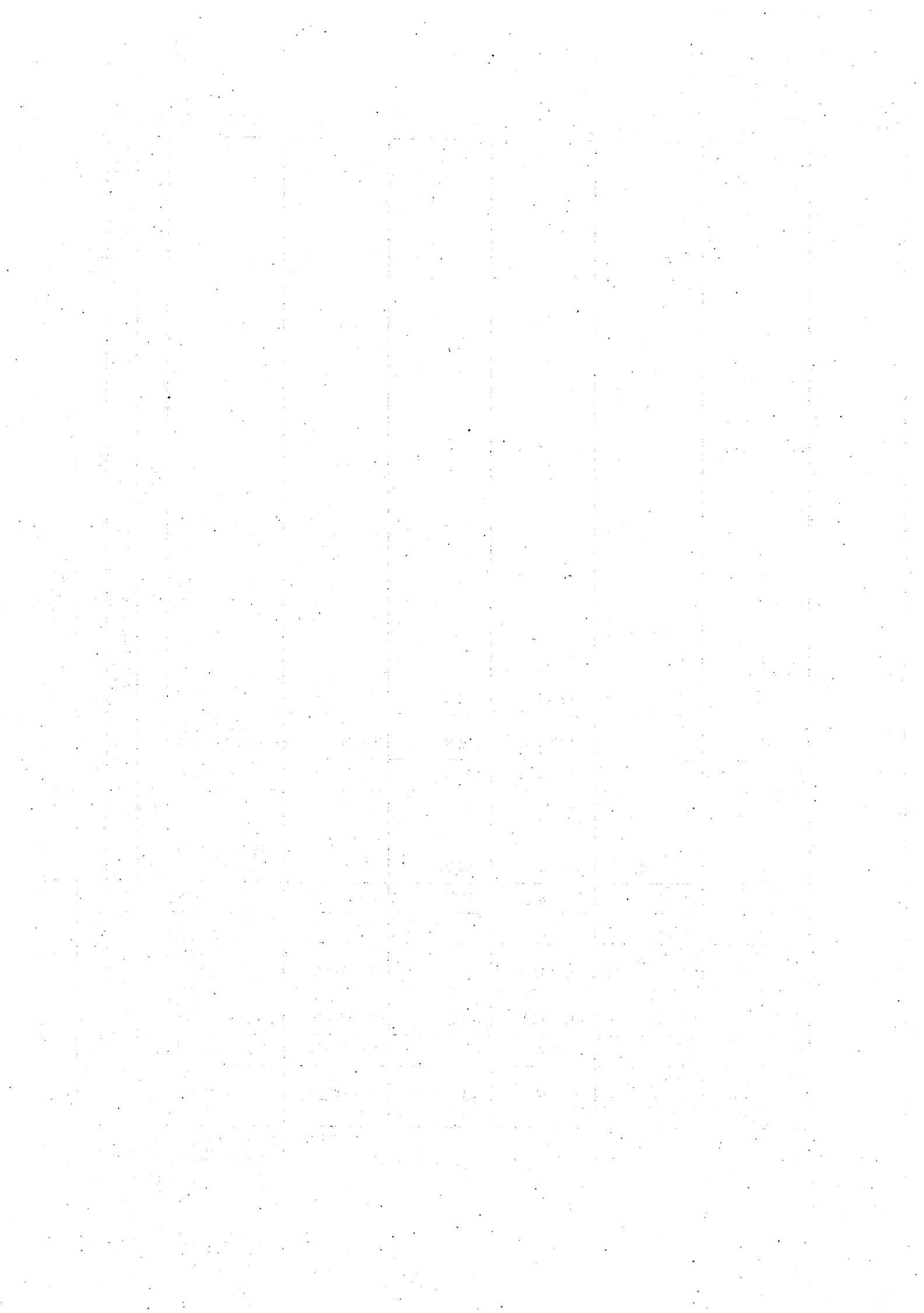
(単位：千円)

款	項	事業名	金額
2 総務費	1 総務管理費	文書法制管理経費	39,189
7 商工費	1 商工費	工業振興事業費	15,000
		工業補助事業費	60,000

第 3 表 債務負担行為補正

1 変更

事項	補正前		補正後	
	期間	限度額	期間	限度額
綾瀬市土地開発公社 に対する債務保証	令和2年度から 令和6年度まで	221,498千円及びその利子 (遅延利子を含む)	令和2年度から 令和6年度まで	554,481千円及びその利子 (遅延利子を含む)
綾瀬市土地開発公社 が先行取得する公共 用地取得事業	令和3年度から 令和6年度まで	221,498千円及びその利子	令和3年度から 令和6年度まで	554,481千円及びその利子



令和 2 年度

綾瀬市一般会計補正予算

に関する説明書

(第 7 号)

Table with 4 columns and 2 rows. The columns are labeled 'Date', 'Description', 'Amount', and 'Balance'. The first row contains the date '1/1/2020' and a description 'Opening Balance'. The second row contains the date '1/31/2020' and a description 'Closing Balance'.

Date	Description	Amount	Balance
1/1/2020	Opening Balance		
1/31/2020	Closing Balance		









2 歳 入

(款) 16 国庫支出金  
(項) 1 国庫負担金

款 項 目			補正前の額	補 正 額	計
16		国庫支出金	14,522,251	605,765	15,128,016
	1	国庫負担金	4,152,463	19,771	4,172,234
		1 民生費国庫負担金	4,152,463	19,771	4,172,234
	2	国庫補助金	9,812,879	221,229	10,034,108
		1 総務費国庫補助金	8,659,065	3,520	8,662,585
		2 民生費国庫補助金	409,206	330	409,536
		6 教育費国庫補助金	187,219	217,379	404,598
	4	交 付 金	540,000	364,765	904,765
		3 新型コロナウイルス感染症対応 地方創生臨時交付金	0	364,765	364,765
	17		県支出金	2,063,264	5,284
1		県負担金	1,420,321	5,284	1,425,605
		1 民生費県負担金	1,412,613	5,284	1,417,897
20		繰 入 金	749,059	60,319	809,378
	1	基金繰入金	749,059	60,319	809,378
		9 財政調整基金繰入金	348,213	60,319	408,532

(一般会計)

(単位：千円)

節		説 明
区 分	金 額	
1 社会福祉費 負 担 金	6,750	1 生活困窮者自立相談支援事業費等負担金 (負担率 3/4)
2 子育て支援費 負 担 金	13,021	1 子どものための教育・保育給付費負担金 (負担率 55.2/100)
2 戸籍住民基本 台帳費補助金	3,520	1 社会保障・税番号制度システム整備費補助金 (補助率 10/10)
1 社会福祉費 補 助 金	330	1 生活困窮者就労準備支援事業費等補助金 (補助率 1/2)
2 小 学 校 費 補 助 金	144,923	1 公立学校情報機器整備費補助金 (補助率 定額)
3 中 学 校 費 補 助 金	72,456	1 公立学校情報機器整備費補助金 (補助率 定額)
1 新型コロナウ イルス感染症 対応地方創生 臨時交付金	364,765	1 新型コロナウイルス感染症対応地方創生臨時交付金
2 子育て支援費 負 担 金	5,284	1 子どものための教育・保育給付費負担金 (負担率 22.4/100)
1 財政調整基金 繰 入 金	60,319	1 財政調整基金繰入金

3 歳 出

(款) 2 総務費  
(項) 1 総務管理費

2	款 項 目	補正前の額	補 正 額	計	補正額の財源内訳	
					特定財源	一般財源
	総務費	11,994,719	45,259	12,039,978	45,259	
1	総務管理費	11,297,190	41,739	11,338,929	41,739	
3	文書費	64,601	39,189	103,790	国庫支出金 39,189	
11	市民活動費	88,541	2,550	91,091	国庫支出金 2,550	
3	戸籍住民基本 台帳費	199,294	3,520	202,814	3,520	
1	戸籍住民基本 台帳費	199,294	3,520	202,814	国庫支出金 3,520	
3	民生費	12,656,324	55,713	12,712,037	46,715	8,998
1	社会福祉費	5,481,758	30,331	5,512,089	28,080	2,251
1	社会福祉総務 費	1,269,523	9,001	1,278,524	国庫支出金 6,750	2,251
2	障害者福祉費	2,136,592	4,860	2,141,452	国庫支出金 4,860	
3	老人福祉費	1,836,817	16,470	1,853,287	国庫支出金 16,470	
2	子育て支援費	5,415,314	24,722	5,440,036	18,305	6,417
2	児童保育費	2,048,452	24,722	2,073,174	国庫支出金 13,021 県支出金 5,284	6,417

(一般会計)

(単位：千円)

節		説	明
区 分	金 額		
10 需用費	3,630	行政経営の推進	39,189
12 委託料	29,692	効率的・効果的な行財政経営	(39,189)
17 備品購入費	5,867	1 文書法制管理経費	(39,189)
18 負担金補助及び交付金	2,550	ふれあいコミュニティの形成	2,550
		心のかよい合うコミュニティづくりのための支援	(2,550)
		1 自治会育成補助事業費	(2,550)
12 委託料	3,520	行政経営の推進	3,520
		効率的・効果的な行財政経営	(3,520)
		1 戸籍住民基本台帳管理経費	(3,520)
19 扶助費	9,001	心のかよう福祉社会の形成	9,001
		社会保障制度の充実	(9,001)
		1 生活困窮者自立支援事業費	(9,001)
18 負担金補助及び交付金	4,860	心のかよう福祉社会の形成	4,860
		障害者の自立と社会参加の促進	(4,860)
		1 新型コロナウイルス感染症検査事業費 (障がい福祉課分)	(4,860)
12 委託料	270	心のかよう福祉社会の形成	16,470
18 負担金補助及び交付金	16,200	社会保障制度の充実	(16,470)
		1 新型コロナウイルス感染症検査事業費 (高齢介護課分)	(16,470)
19 扶助費	24,722	心のかよう福祉社会の形成	24,722
		子育て環境の充実	(24,722)
		1 地域型保育給付費交付事業費	(24,722)

(款) 3 民生費  
(項) 3 生活保護費

款 項 目			補正前の額	補 正 額	計	補正額の財源内訳		
						特定財源	一般財源	
	3	生活保護費	1,759,252	660	1,759,912	330	330	
	1	生活保護総務費	100,637	660	101,297	国庫支出金 330	330	
7		商工費	575,368	105,446	680,814	105,446		
	1	商工費	575,368	105,446	680,814	105,446		
	2	商工業振興費	469,374	105,446	574,820	国庫支出金 105,446		
10		教育費	2,771,757	414,950	3,186,707	413,629	1,321	
	1	教育総務費	1,248,909	2,788	1,251,697	2,788		
		3	教育指導費	183,239	2,788	186,027	国庫支出金 2,788	
	2	小学校費	614,491	264,371	878,862	264,371		
		1	学校管理費	614,491	264,371	878,862	国庫支出金 264,371	
	3	中学校費	231,296	141,395	372,691	141,395		
		1	学校管理費	231,296	141,395	372,691	国庫支出金 141,395	
	4	社会教育費	494,646	5,075	499,721	5,075		
		1	社会教育総務費	125,030	1,000	126,030	国庫支出金 1,000	
		5	図書館費	110,717	4,075	114,792	国庫支出金 4,075	

(一般会計)



(単位：千円)

節		説	明
区 分	金 額		
12 委 託 料	660	心のかよう福祉社会の形成 社会保障制度の充実 1 生活保護管理経費	660 (660) (660)
7 報 償 費	40	にぎわいを創出する商業の振興 商業の振興	30,406 (30,406)
10 需 用 費	106	1 中小企業者応援事業費	(30,406)
12 委 託 料	18,300	新しい時代を拓く活力ある工業の振興 工業の振興	75,040 (75,040)
18 負担金補助 及び交付金	87,000	1 工業振興事業費 2 工業補助事業費	(15,000) (60,040)
18 負担金補助 及び交付金	2,788	豊かな心をはぐくむ教育の環境づくり 心豊かな教育の推進 1 教育指導管理経費	2,788 (2,788) (2,788)
10 需 用 費	3,541	豊かな心をはぐくむ教育の環境づくり 心豊かな教育の推進	264,371 (264,371)
17 備品購入費	260,830	1 小学校ICT化推進事業費	(264,371)
10 需 用 費	1,766	豊かな心をはぐくむ教育の環境づくり 心豊かな教育の推進	141,395 (141,395)
17 備品購入費	139,629	1 中学校ICT化推進事業費	(141,395)
12 委 託 料	1,000	市民生活に根ざした文化・芸術の振興 郷土文化の保護と活用 1 目久尻川文化ゾーン構想事業費	1,000 (1,000) (1,000)

(款) 10 教育費  
(項) 4 社会教育費

款 項 目			補正前の額	補 正 額	計	補正額の財源内訳	
						特定財源	一般財源
	5	保健体育費	182,415	1,321	183,736		1,321
	2	スポーツ施設費	119,052	1,321	120,373		1,321
13		予備費	70,000	50,000	120,000		50,000
	1	予備費	70,000	50,000	120,000		50,000
	1	予備費	70,000	50,000	120,000		50,000

(一般会計)

(単位：千円)

節		説	明
区 分	金 額		
17 備品購入費	4,075	市民の個性と創造性を支える生涯学習の充実 生涯学習環境の充実 1 図書館運営経費	4,075 (4,075) (4,075)
21 補償補填及び 賠償金	1,321	健やかな心と体を築くスポーツの振興 生涯スポーツの推進 1 スポーツ施設維持管理経費	1,321 (1,321) (1,321)

債務負担行為で令和3年度以降にわたるも  
支出額及び令和2年度以降の支出予定額等

事 項	限 度 額		令 和 元 年 度 末	ま で の 支 出 額
			期 間	金 額
綾瀬市土地開発公社に対する債務保証 (令和2年度分)	補正前	221,498 及びその利子 (遅延利子を含む)		
	補正後	554,481 及びその利子 (遅延利子を含む)		
綾瀬市土地開発公社が先行取得する公共用地取得事業 (令和2年度分)	補正前	221,498 及びその利子		
	補正後	554,481 及びその利子		

(一般会計)

のについての令和元年度末までの  
に関する調書

(単位：千円)

令和2年度以降の 支出予定額		左の財源内訳			
		特定財源			一般財源
期間	金額	国県支出金	地方債	その他	
令和2年度 ） 令和6年度	土地開発公社が借入金を返済しない場合における借入金及びその利子 (遅延利子を含む)				全額
令和2年度 ） 令和6年度	土地開発公社が借入金を返済しない場合における借入金及びその利子 (遅延利子を含む)				全額
令和3年度 ） 令和6年度	221,498 及びその利子				221,498 及びその利子
令和3年度 ） 令和6年度	554,481 及びその利子				554,481 及びその利子