



新政会 笠間 昇

### 公共交通の利便性向上のために本市はどう取り組むか

#### ●市民の公共交通手段について

Q 市内には、コミュニティバスが運行していない地域があり、高齢者が買い物に行く際に、交通手段に不便さを感じるなどの声もある。市内全域で交通の利便性を上げるため、市はどう取り組むのか。

A 路線バスやコミュニティバスで、交通不便地域の解消に努めているが、全てを公共交通が担うことは難しいと考える。元気高齢者の利便性向上や、特定のニーズに対応する移動支援団体の立ち上げ支援などの施策を多角的に進めるための検討をしている。

Q 小園地域では、移動手段が少ないとの声を聞いているが、コミュニティバス以外

の移動手段は考えられるか。  
A 平成31年3月に、住民参加型移動支援の説明を行っている。参加者の機運が高まり、事業の実施や団体の立ち上がりを目指している。

●投票所の設置と投票率の向上について  
Q 投票区にかかわらず、どの投票区の人でも投票ができる、共通投票所の設置を検討する考えはあるか。  
A 商業施設などが集まる場所に設置することで、効果を発揮すると考える。全国でも設置自治体があるため、場所の選定、投票率向上の有効性、有権者の利便性向上への寄与、費用面を調査研究し、総合的に検討していきたい。

●高齢者の安全運転支援と移動手段の確保について  
Q 交通事故防止の有効な手段である、急発進抑制装置取り付け費用を補助しては。  
A 現在、補助は考えていないが、県などの動向を注視し、調査・研究をしていく。

●高齢者の移動支援に、タクシー代を助成しては。  
A 吉岡や綾西地域で、住民参加型移動支援の試験運行が開始されている。タクシー代助成ではなく、地域における担い手の育成に取り組む。

●1人当たりのコミュニティバス運行経費と、その行政負担はどの程度か。  
A 平成30年度は、利用者の多いバスで約491円かかるが、



公明党 内山 恵子

### 高齢者による交通事故の防止や抑制に向けた支援を

#### ●高齢者の安全運転支援と移動手段の確保について

Q 交通事故防止の有効な手段である、急発進抑制装置取り付け費用を補助しては。  
A 現在、補助は考えていないが、県などの動向を注視し、調査・研究をしていく。

●高齢者の移動支援に、タクシー代を助成しては。  
A 吉岡や綾西地域で、住民参加型移動支援の試験運行が開始されている。タクシー代助成ではなく、地域における担い手の育成に取り組む。

●1人当たりのコミュニティバス運行経費と、その行政負担はどの程度か。  
A 平成30年度は、利用者の多いバスで約491円かかるが、

り、行政負担額は約3.66円、負担割合は約74%であった。  
●子育て支援について  
Q 女性の社会進出が進む中、幼児教育・保育無償化により、待機児童数の増加が懸念されるが、状況は。  
A 9月時点で30年度より約30人増えている。無償化の実施を控え、保育所利用者が幼稚園を見学するなど移行の動きがあり、10以降の状況は見通すことが難しい。

### 下土棚遊水地の整備完了後は矢板が撤去できるのか

二見 昇

#### ●矢板の堰の撤去までの手順について

Q 下土棚遊水地の整備後は、県が行った河川流量の調査に基づき、比留川の新幹線下にある矢板が撤去可能か。

A 引地川と蓼川の護岸河床整備の完了により、2枚撤去可能で、BCD池の供用開始で、全て撤去可能な流量を確保できると聞いているが、

工程により、遊水地整備後、県河川の全工事完了を経て、一括撤去する予定である。  
Q 境橋の落橋工事と蓼川

の護岸工事の施行時期は。  
A 境橋の落橋工事は、藤沢市が9月中旬に着手した。境橋落橋後、県が護岸工事に着手し、令和2年度までに完了予定と聞いている。

●藤沢市にある蓼中橋の架け替え時期は。また、隣接する人道橋の取り扱いは。  
A 橋の下部工が完成し、今後、上部工を進め、令和2年度中の完成を目指すとしている。また、蓼中橋に歩道ができるため、人道橋は、落橋すると聞いている。



市公式マスコットキャラクター「あやびい」

#### ●遊水地の市民が利用できる場の検討について

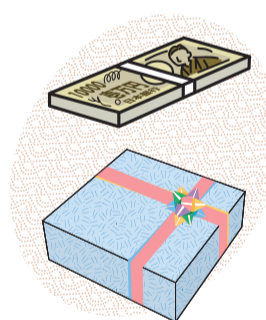
Q 準用河川比留川の遊水地が、誰でも気軽に使えるように、市民や自治会の意見を聞きながら検討しないか。  
A 安全管理上、すぐに開放することは難しいが、安全確保の方法を考え、自治会と協議しながら検討したい。

の護岸工事の施行時期は。  
A 境橋の落橋工事は、藤沢市が9月中旬に着手した。境橋落橋後、県が護岸工事に着手し、令和2年度までに完了予定と聞いている。

請願・陳情の審査結果			
付託委員会	件名	審査結果	日果
総務教育	横田ラプコンを撤廃し空域の主権を取り戻し、国内法の適用を求める陳情	令和元年9月10日趣旨不承	承
	国による義務教育財源の保障、教育の機会均等と水準の維持・向上、並びに行き届いた教育の実現に関する陳情	令和元年9月10日趣旨了承	承
市民福祉	精神障害者保健福祉手帳2級を神奈川県重度障害者医療費給付補助事業補助金の対象とするよう県への意見書提出を求める陳情	令和元年9月6日趣旨了承	承

### 公職選挙法による禁止行為

◆議員の寄付禁止  
◆議員への寄付勧誘・要求の禁止  
議員が市民に対し、お金や物を贈ることは、公職選挙法で禁止されています。また、市民が議員に対し寄付を求めることも禁止されています。



### 委員会の行政視察

委員会では、優れた施策を市政に反映させるため、先進地などを視察して、特定事項について情報を収集し、専門的知識を深めています。視察内容の詳細は、議会事務局で閲覧できます。

#### ●議会運営委員会

視察日程・8月6日  
【東京都町田市】  
▽議会改革について



町田市役所にて

#### ●基地政策特別委員会

視察日程・8月8日～9日  
【愛知県小牧市・小牧基地】  
▽市及び市議会の概要について  
▽基地の概要について  
▽基地政策について  
▽市議会の基地政策について  
▽騒音対策について  
▽防衛補助関連事業について  
▽基地内視察

#### ●経済建設常任委員会

視察日程・10月1日～3日  
【山口県周南市】  
▽道の駅の運営について  
【山口県下関市】  
▽空き家対策について  
▽奨学金返還支援補助金制度について  
【山口県山陽小野田市】  
▽デマンド型交通について



小牧市役所にて



道の駅ソレーネ周南にて