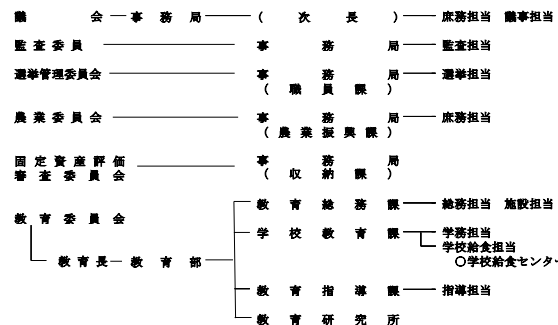
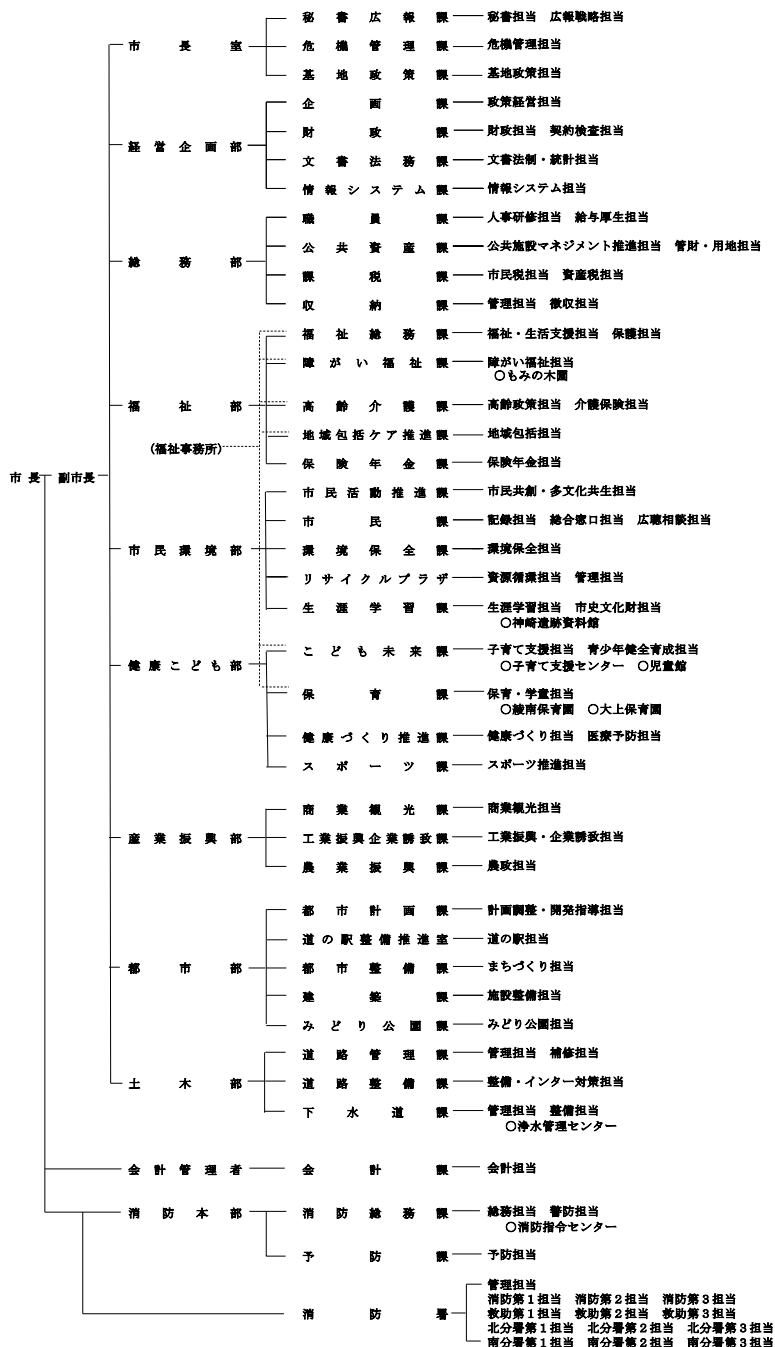


綾瀬市行政組織図

※ □ のある欄は、新設又は変更されたもの



《参考》

区分	現行		
	部等	課等	担当
市長の事務局	9	37	53
消防長の事務局	1	3	16
議会の事務局	1	1	2
監査委員の事務局		1	1
選挙管理委員会の事務局		1※1	1
農業委員会の事務局		1※2	1
教育委員会の事務局及び学校その他の教育機関	1	5	6
合計	12	48	80

- ・教育研究所は、1課1担当としてカウントしています。
- ・保育園・もみの木園は、担当数のカウントに含んでいません。
- ※1 選挙管理委員会は事務局を職員課に置きます。
- ※2 農業委員会は事務局を農業振興課に置きます。