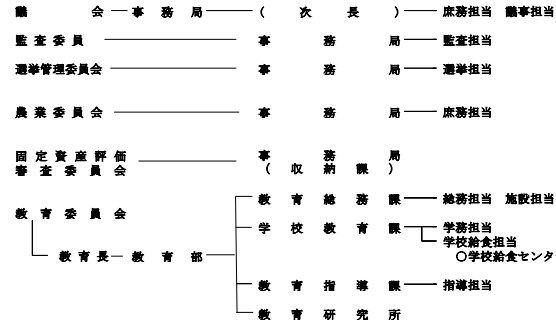
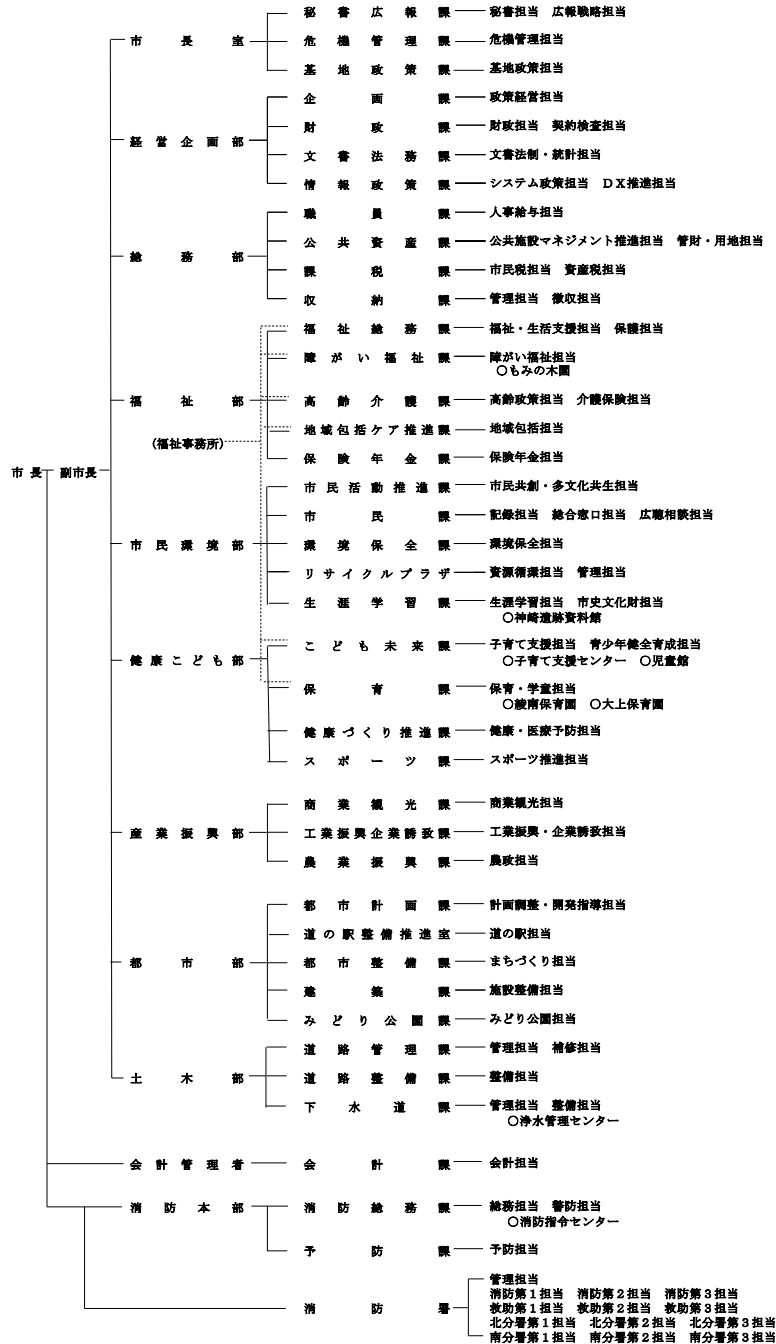


# 綾瀬市行政組織図

※  のある課は、新設又は変更されたもの



## 《参考》

区分	令和6年度			令和5年度			増減		
	部等	課等	担当	部等	課等	担当	部等	課等	担当
市長の事務局	9	37	52	9	37	53	0	0	▲ 1
消防長の事務局	1	3	16	1	3	16	0	0	0
議会の事務局	1	1	2	1	1	2	0	0	0
監査委員の事務局		1	1		1	1	0	0	0
選挙管理委員会の事務局		1	1		1	1	0	0	0
農業委員会の事務局		1	1		1	1	0	0	0
教育委員会の事務局及び学校その他の教育機関	1	5	6	1	5	6	0	0	0
合計	12	48	79	12	48	80	0	0	▲ 1

- ・教育研究所は、1課1担当としてカウントしています。
- ・保育園・もみの木園は、担当数のカウントに含んでいません。