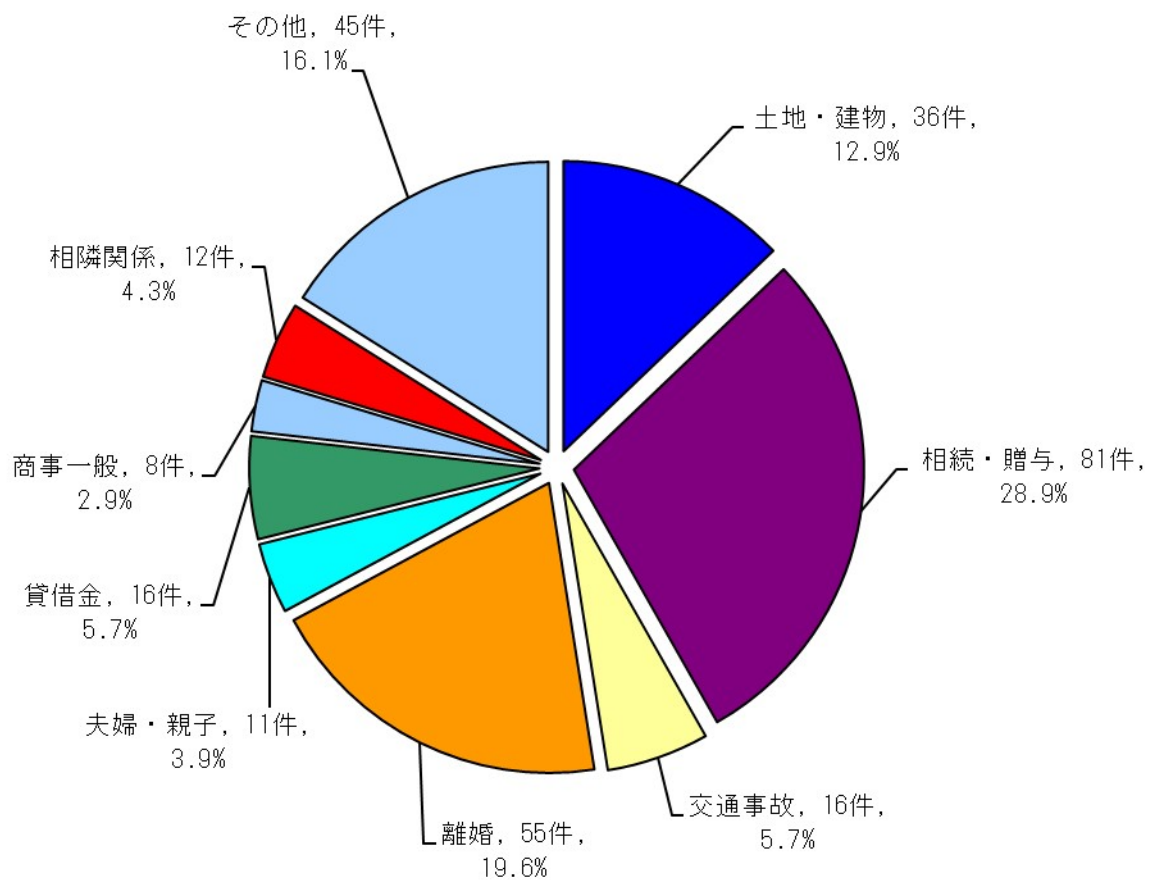


# 16 行政・選挙

## 弁護士による市民相談受理状況



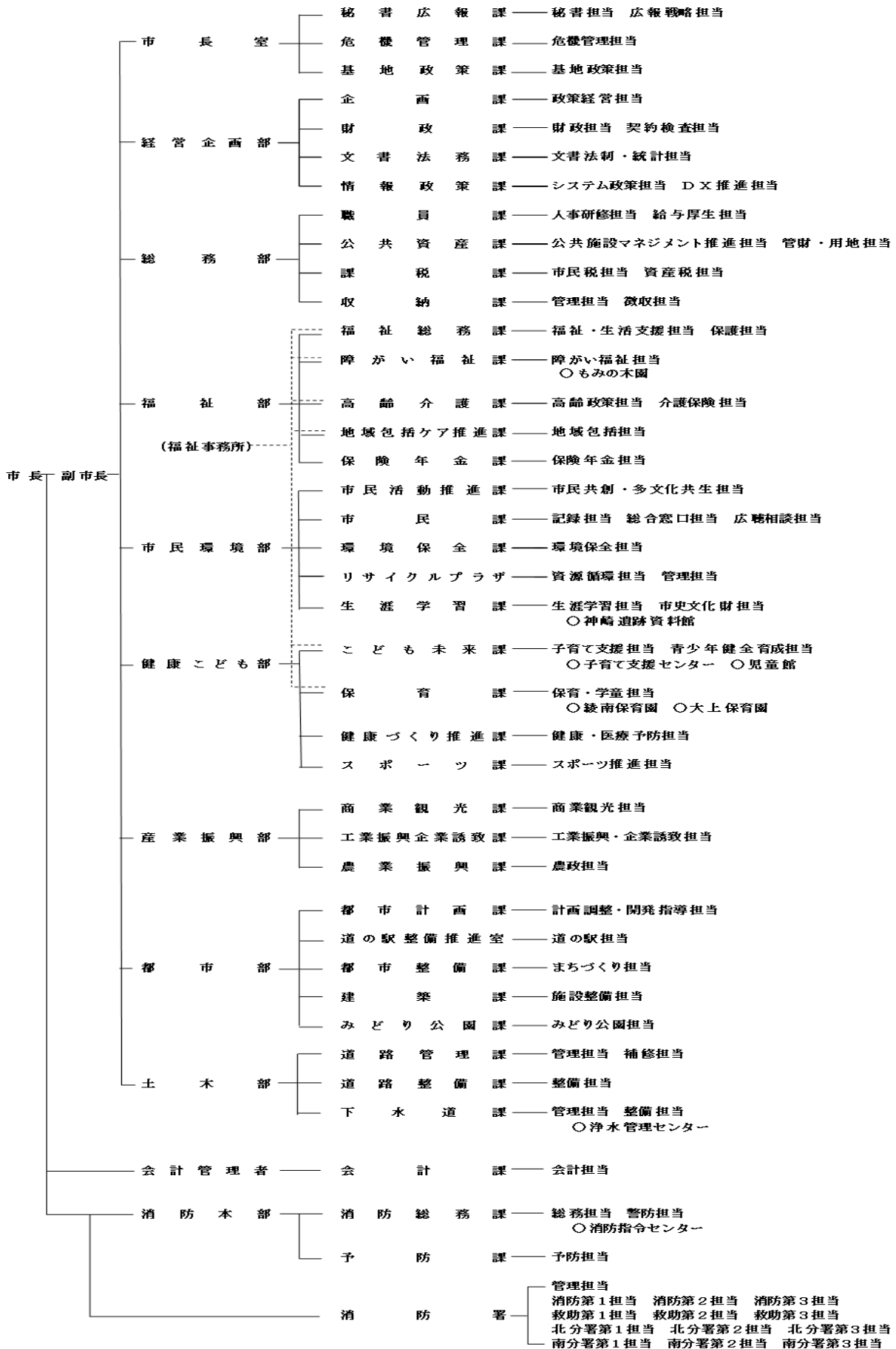
総件数 280 件

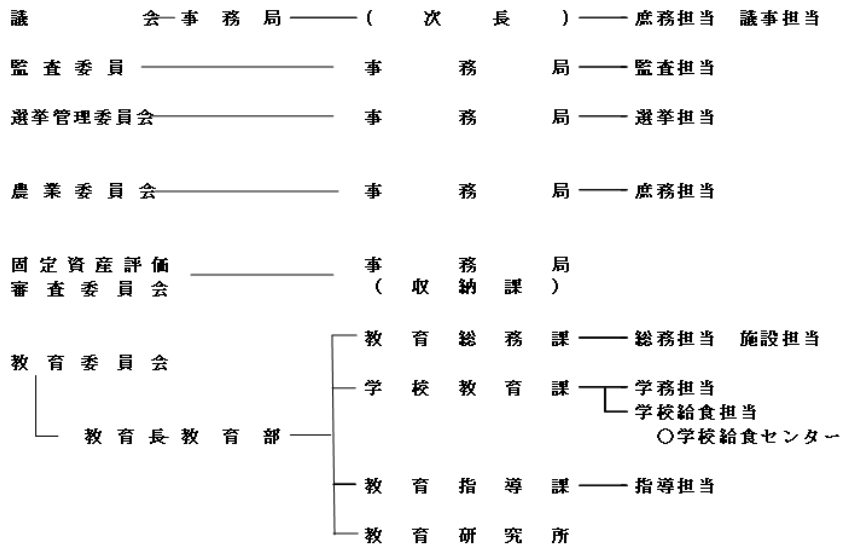
16-1 綾瀬市行政組織図

令和5年4月1日現在

12部48課80担当

(企画課)





-----

○が付いている施設は、市の職員が配置されている施設です。

## 16-2 職員配置表

(令和5年4月1日現在)(職員課)

部 課 名	総 数			事務職員	技術職員	消防吏員	技能職員	用務職員
	計	男	女					
<b>総 数</b>	<b>649</b>	<b>430</b>	<b>219</b>	<b>358</b>	<b>135</b>	<b>130</b>	<b>26</b>	<b>-</b>
<b>市長室</b>	<b>21</b>	<b>14</b>	<b>7</b>	<b>21</b>	<b>-</b>	<b>-</b>	<b>-</b>	<b>-</b>
室長	1	1	-	1	-	-	-	-
秘書広報課	9	4	5	9	-	-	-	-
危機管理課	7	7	-	7	-	-	-	-
基地政策課	4	2	2	4	-	-	-	-
<b>経営企画部</b>	<b>36</b>	<b>26</b>	<b>10</b>	<b>35</b>	<b>1</b>	<b>-</b>	<b>-</b>	<b>-</b>
部長	1	1	-	1	-	-	-	-
参事	1	1	-	1	-	-	-	-
企画課	6	4	2	6	-	-	-	-
財政課	10	5	5	9	1	-	-	-
文書法務課	8	6	2	8	-	-	-	-
情報政策課	10	9	1	10	-	-	-	-
<b>総務部</b>	<b>67</b>	<b>46</b>	<b>21</b>	<b>58</b>	<b>6</b>	<b>-</b>	<b>3</b>	<b>-</b>
部長	2	2	-	1	1	-	-	-
職員課	20	11	9	19	1	-	-	-
公共資産課	13	11	2	7	3	-	3	-
課税課	19	13	6	18	1	-	-	-
収納課	13	9	4	13	-	-	-	-
<b>福祉部</b>	<b>80</b>	<b>40</b>	<b>40</b>	<b>63</b>	<b>16</b>	<b>-</b>	<b>1</b>	<b>-</b>
部長	1	1	-	1	-	-	-	-
福祉事務所長 (福祉事務所)	-	-	-	-	-	-	-	-
福祉総務課	19	13	6	19	-	-	-	-
障がい福祉課	22	6	16	9	12	-	1	-
高齢介護課	14	9	5	14	-	-	-	-
地域包括ケア推進課	6	4	2	4	2	-	-	-
保険年金課	18	7	11	16	2	-	-	-
<b>市民環境部</b>	<b>68</b>	<b>43</b>	<b>25</b>	<b>49</b>	<b>2</b>	<b>-</b>	<b>17</b>	<b>-</b>
部長	1	1	-	-	1	-	-	-
市民活動推進課	5	3	2	5	-	-	-	-
市民課	14	4	10	14	-	-	-	-
環境保全課	6	4	2	5	1	-	-	-
リサイクルプラザ	25	24	1	8	-	-	17	-
生涯学習課	17	7	10	17	-	-	-	-
<b>健康こども部</b>	<b>92</b>	<b>21</b>	<b>71</b>	<b>34</b>	<b>58</b>	<b>-</b>	<b>-</b>	<b>-</b>
部長	1	1	-	1	-	-	-	-
こども未来課	16	5	11	11	5	-	-	-
保育課	48	7	41	9	39	-	-	-
健康づくり推進課	22	4	18	8	14	-	-	-
スポーツ課	5	4	1	5	-	-	-	-
<b>産業振興部</b>	<b>21</b>	<b>14</b>	<b>7</b>	<b>20</b>	<b>1</b>	<b>-</b>	<b>-</b>	<b>-</b>
部長	1	1	-	1	-	-	-	-
商業観光課	8	4	4	8	-	-	-	-
工業振興企業誘致課	6	4	2	6	-	-	-	-
農業振興課	6	5	1	5	1	-	-	-
<b>都市部</b>	<b>37</b>	<b>32</b>	<b>5</b>	<b>12</b>	<b>25</b>	<b>-</b>	<b>-</b>	<b>-</b>
部長	1	1	-	-	1	-	-	-
都市計画課	7	6	1	2	5	-	-	-
道の駅整備推進室	4	4	-	2	2	-	-	-
都市整備課	7	5	2	5	2	-	-	-
建築課	10	10	-	-	10	-	-	-
みどり公園課	8	6	2	3	5	-	-	-
<b>土木部</b>	<b>37</b>	<b>34</b>	<b>3</b>	<b>10</b>	<b>22</b>	<b>-</b>	<b>5</b>	<b>-</b>
部長	1	1	-	-	1	-	-	-
道路管理課	16	16	-	4	7	-	5	-
道路整備課	6	5	1	-	6	-	-	-
下水道課	14	12	2	6	8	-	-	-
<b>会計課</b>	<b>4</b>	<b>2</b>	<b>2</b>	<b>4</b>	<b>-</b>	<b>-</b>	<b>-</b>	<b>-</b>
<b>消防本部</b>	<b>130</b>	<b>124</b>	<b>6</b>	<b>-</b>	<b>-</b>	<b>130</b>	<b>-</b>	<b>-</b>
消防長	1	1	-	-	-	1	-	-
消防総務課	20	18	2	-	-	20	-	-
予防課	8	7	1	-	-	8	-	-
消防署	101	98	3	-	-	101	-	-
<b>議会事務局</b>	<b>8</b>	<b>4</b>	<b>4</b>	<b>8</b>	<b>-</b>	<b>-</b>	<b>-</b>	<b>-</b>
<b>監査事務局</b>	<b>4</b>	<b>1</b>	<b>3</b>	<b>4</b>	<b>-</b>	<b>-</b>	<b>-</b>	<b>-</b>
<b>選挙管理委員会事務局</b>	<b>4</b>	<b>4</b>	<b>-</b>	<b>4</b>	<b>-</b>	<b>-</b>	<b>-</b>	<b>-</b>
<b>農業委員会事務局</b>	<b>3</b>	<b>1</b>	<b>2</b>	<b>3</b>	<b>-</b>	<b>-</b>	<b>-</b>	<b>-</b>
<b>教育委員会</b>	<b>37</b>	<b>24</b>	<b>13</b>	<b>33</b>	<b>4</b>	<b>-</b>	<b>-</b>	<b>-</b>
<b>教育部</b>	<b>37</b>	<b>24</b>	<b>13</b>	<b>33</b>	<b>4</b>	<b>-</b>	<b>-</b>	<b>-</b>
部長	1	1	-	1	-	-	-	-
教育総務課	10	8	2	6	4	-	-	-
学校教育課	11	5	6	11	-	-	-	-
教育指導課	9	6	3	9	-	-	-	-
教育研究所	6	4	2	6	-	-	-	-

(注) 職員の育児休業に伴う代替任期付職員は含めない。

## 16-3 職員数

(各年4月1日現在)(職員課)

年次別	総数	市長 事務局	議会 事務局	教育委員会 事務局	選挙管理 委員会 事務局	監査委員 事務局	農業委員会 事務局	消防長 事務局
平成31年	621	431	8	45	3	4	3	127
令和2年	626	437	8	45	3	4	3	126
令和3年	621	442	9	33	3	4	2	128
令和4年	612	431	8	34	3	4	2	130
<b>令和5年</b>	<b>649</b>	<b>463</b>	<b>8</b>	<b>37</b>	<b>4</b>	<b>4</b>	<b>3</b>	<b>130</b>

(注) 職員の育児休業に伴う代替任期付職員は含めない。

## 16-4 議会の状況

(議会事務局)

年度別	定例会				臨時会				請願陳情 件数	傍聴人数
	回数	会期 日数	市長提 出議案	議員提 出議案	回数	会期 日数	市長提 出議案	議員提 出議案		
平成30年度	4	94	76	21	1	1	4	1	17	184
令和元年度	4	87	83	14	1	1	3	3	9	111
令和2年度	4	96	113	17	1	1	9	—	15	43
令和3年度	4	97	76	15	2	2	7	—	10	38
<b>令和4年度</b>	<b>4</b>	<b>95</b>	<b>69</b>	<b>9</b>	<b>1</b>	<b>1</b>	<b>2</b>	<b>—</b>	<b>15</b>	<b>84</b>

## 16-5 戸籍関係事務取扱件数

(単位 件)

(市民課)

区分	平成29年度	平成30年度	令和元年度	令和2年度	令和3年度
総数	3,746	3,680	3,683	3,482	<b>3,554</b>
出生	801	755	729	713	<b>698</b>
認知	15	20	26	16	<b>14</b>
養子縁組	92	86	84	80	<b>61</b>
養子離縁	27	28	39	22	<b>24</b>
婚姻	819	764	777	612	<b>730</b>
離婚	235	227	240	222	<b>216</b>
戸籍法77条の2・75条の2	80	83	78	104	<b>79</b>
親権・後見・後見監督・補佐	4	5	2	7	<b>14</b>
死亡	862	836	867	875	<b>940</b>
(死産)	(5)	(9)	(7)	(5)	<b>(6)</b>
失踪	2	1	—	—	<b>1</b>
復氏	1	1	2	1	<b>1</b>
姻族関係終了	1	5	2	4	<b>1</b>
相続人廃除	—	—	—	—	<b>—</b>
入籍	184	171	152	202	<b>136</b>
分籍	10	13	14	9	<b>20</b>
国籍取得	—	2	4	—	<b>4</b>
帰化	6	12	23	12	<b>5</b>
国籍喪失	—	—	2	—	<b>3</b>
氏の変更	12	20	13	14	<b>13</b>
名の変更	4	3	6	—	<b>2</b>
転籍	487	534	500	480	<b>474</b>
就籍	—	—	—	—	<b>—</b>
訂正・更正	47	49	61	57	<b>60</b>
追完	5	1	2	1	<b>3</b>
その他	52	64	60	51	<b>55</b>

(注) ( ) 内の数値は参考数値であり、総数には含まれない。

## 16-6 職員による市民相談受理状況

(単位 件, %)

(市民課)

区分	平成29年度		平成30年度		令和元年度		令和2年度		令和3年度	
	件数	率	件数	率	件数	率	件数	率	件数	率
総数	349	100.0	407	100.0	315	100.0	328	100.0	374	100.0
土地・建物	26	7.5	28	6.9	22	7.0	24	7.3	29	7.8
相続・贈与	35	10.0	42	10.3	56	17.8	32	9.8	52	13.9
交通事故	1	0.3	9	2.2	5	1.6	5	1.5	15	4.0
離婚	15	4.3	21	5.2	29	9.2	19	5.8	27	7.2
夫婦・親子	29	8.3	31	7.6	25	7.9	19	5.8	34	9.1
貸借金	20	5.7	15	3.7	10	3.2	4	1.2	16	4.3
相隣関係	62	17.8	74	18.2	59	18.7	4	1.2	68	18.2
税金	8	2.3	10	2.5	16	5.1	10	3.0	17	4.5
市政一般	19	5.4	23	5.6	23	7.3	19	5.8	25	6.7
国・県政一般	—	—	—	—	6	2	4	1.2	15	4.0
消費生活	24	6.9	73	17.9	28	8.9	5	1.5	10	2.7
その他	110	31.5	81	19.9	36	11.4	183	55.8	66	17.6

## 16-7 弁護士による市民相談受理状況

(単位 件, %)

(市民課)

区分	平成29年度		平成30年度		令和元年度		令和2年度		令和3年度	
	件数	率	件数	率	件数	率	件数	率	件数	率
総数	376	100.0	392	100.0	385	100.0	294	100.0	280	100.0
土地・建物	46	12.2	52	13.3	43	11.2	28	9.5	36	12.9
相続・贈与	98	26.1	110	28.1	98	25.4	95	32.3	81	28.9
交通事故	16	4.3	13	3.3	15	3.9	10	3.4	16	5.7
離婚	55	14.6	62	15.8	58	15.1	49	16.7	55	19.6
夫婦・親子	18	4.8	36	9.2	31	8.1	12	4.1	11	3.9
貸借金	51	13.6	26	6.6	42	10.9	23	7.8	16	5.7
商事一般	5	1.3	4	1.0	9	2.3	5	1.7	8	2.9
相隣関係	10	2.6	23	5.9	17	4.4	15	5.1	12	4.3
その他	77	20.5	66	16.8	72	18.7	57	19.4	45	16.1

## 16-8 選挙人名簿登録者数

(平成30年は12月3日、令和元年は同月2日、令和2年、令和3年及び令和4年は同月1日登録)

(単位 人)

(選挙管理委員会事務局)

投票区別	平成30年	令和元年	令和2年	令和3年	令和4年		
	総計	総計	総計	総計	総計	男	女
合計	68,290	68,281	68,212	67,833	<b>67,922</b>	<b>34,379</b>	<b>33,543</b>
落合第1	3,919	3,857	3,853	3,807	<b>3,833</b>	<b>1,915</b>	<b>1,918</b>
落合第2	1,815	1,790	1,778	1,776	<b>1,759</b>	<b>878</b>	<b>881</b>
中村	5,940	6,097	6,224	6,286	<b>6,356</b>	<b>3,251</b>	<b>3,105</b>
上深谷	4,419	4,408	4,396	4,328	<b>4,335</b>	<b>2,259</b>	<b>2,076</b>
大上第1	2,694	2,665	2,602	2,554	<b>2,518</b>	<b>1,291</b>	<b>1,227</b>
大上第2	2,349	2,360	2,305	2,294	<b>2,373</b>	<b>1,214</b>	<b>1,159</b>
蓼川	4,809	4,769	4,839	4,753	<b>4,802</b>	<b>2,567</b>	<b>2,235</b>
寺尾第1	3,383	3,345	3,337	3,328	<b>3,306</b>	<b>1,673</b>	<b>1,633</b>
寺尾第2	4,484	4,468	4,442	4,470	<b>4,520</b>	<b>2,235</b>	<b>2,285</b>
寺尾台	2,493	2,505	2,548	2,557	<b>2,597</b>	<b>1,345</b>	<b>1,252</b>
寺尾中	2,506	2,519	2,519	2,451	<b>2,370</b>	<b>1,136</b>	<b>1,234</b>
寺尾北	3,359	3,366	3,371	3,337	<b>3,301</b>	<b>1,671</b>	<b>1,630</b>
小園	5,113	5,124	5,092	5,029	<b>5,041</b>	<b>2,506</b>	<b>2,535</b>
早川	4,680	4,729	4,760	4,803	<b>4,809</b>	<b>2,400</b>	<b>2,409</b>
綾西	3,176	3,174	3,138	3,127	<b>3,083</b>	<b>1,473</b>	<b>1,610</b>
吉岡	1,536	1,517	1,516	1,500	<b>1,500</b>	<b>780</b>	<b>720</b>
芝原	1,134	1,113	1,122	1,108	<b>1,110</b>	<b>594</b>	<b>516</b>
上土棚第1	3,811	3,840	3,833	3,819	<b>3,823</b>	<b>1,926</b>	<b>1,897</b>
上土棚第2	4,031	3,970	3,898	3,873	<b>3,862</b>	<b>1,948</b>	<b>1,914</b>
上土棚第3	2,639	2,665	2,639	2,633	<b>2,624</b>	<b>1,317</b>	<b>1,307</b>

行政・選挙

16-9 選挙の投票状況

(単位 人, %)

(選挙管理委員会事務局)

区分	投票年月日	当日有権者数			投票者数			投票率		
		計	男	女	計	男	女	計	男	女
衆議院議員	平成17年 9月11日 (小選挙区)	65,232	33,560	31,672	43,841	22,215	21,626	67.21	66.19	68.28
	(比例代表選出)	65,288	33,587	31,701	43,840	22,221	21,619	67.15	66.16	68.20
	平成21年 8月30日 (小選挙区)	65,786	33,678	32,108	44,598	22,803	21,795	67.79	67.71	67.88
	(比例代表選出)	65,786	33,678	32,108	44,589	22,795	21,794	67.78	67.69	67.88
	平成24年12月16日 (小選挙区)	66,733	34,101	32,632	37,726	19,434	18,292	56.53	56.99	56.06
	(比例代表選出)	66,733	34,101	32,632	37,719	19,430	18,289	56.52	56.98	56.05
	平成26年12月14日 (小選挙区)	66,923	34,104	32,819	34,730	17,959	16,771	51.90	52.66	51.10
	(比例代表選出)	66,923	34,104	32,819	34,725	17,955	16,770	51.89	52.65	51.10
	平成29年10月22日 (小選挙区)	68,357	34,761	33,596	34,574	17,646	16,928	50.58	50.76	50.39
	(比例代表選出)	68,357	34,761	33,596	34,575	17,647	16,928	50.58	50.77	50.39
参議院議員	令和3年10月31日 (小選挙区)	67,654	34,345	33,309	36,192	18,259	17,933	53.50	53.16	53.84
	(比例代表選出)	67,654	34,345	33,309	36,189	18,257	17,932	53.49	53.16	53.84
	平成21年10月25日 (神奈川県選出) ※補欠選挙	65,851	33,706	32,145	16,666	9,154	7,512	25.31	27.16	23.37
	平成22年 7月11日 (比例代表選出)	66,126	33,851	32,275	35,914	18,509	17,405	54.31	54.68	53.93
	(神奈川県選出)	66,126	33,851	32,275	35,917	18,513	17,404	54.32	54.69	53.92
	平成25年 7月21日 (比例代表選出)	66,832	34,160	32,672	34,945	18,077	16,868	52.29	52.92	51.63
	(神奈川県選出)	66,832	34,160	32,672	34,952	18,083	16,869	52.30	52.94	51.63
	平成28年 7月10日 (比例代表選出)	68,698	34,980	33,718	38,118	19,341	18,777	55.49	55.29	55.69
	(神奈川県選出)	68,698	34,980	33,718	38,130	19,347	18,783	55.50	55.31	55.71
	令和元年 7月21日 (比例代表選出)	68,204	34,674	33,530	31,126	16,040	15,086	45.64	46.26	44.99
(神奈川県選出)	68,204	34,674	33,530	31,128	16,042	15,086	45.64	46.27	44.99	
県知事	令和4年 7月10日 (比例代表選出)	67,720	34,280	33,440	34,377	17,301	17,076	50.76	50.47	51.06
	(神奈川県選出)	67,720	34,280	33,440	34,382	17,303	17,079	50.77	50.48	51.07
	平成15年 4月13日	64,085	33,003	31,082	32,060	16,049	16,011	50.03	48.63	51.51
	平成19年 4月 8日	64,991	33,330	31,661	28,884	14,750	14,134	44.44	44.25	44.64
	平成23年 4月10日	65,909	33,696	32,213	27,455	13,999	13,456	41.66	41.54	41.77
県議会議員	平成27年 4月12日	65,914	33,541	32,373	26,974	13,660	13,314	40.92	40.73	41.13
	平成31年 4月 7日	67,227	34,149	33,078	19,094	9,761	9,333	28.40	28.58	28.22
	平成15年 4月13日	64,085	33,003	31,082	32,060	16,053	16,007	50.03	48.64	51.50
	平成19年 4月 8日	64,991	33,330	31,661	28,879	14,746	14,133	44.44	44.24	44.64
	平成23年 4月10日	65,909	33,696	32,213	27,427	13,982	13,445	41.61	41.49	41.74
市長	平成27年 4月12日	65,913	33,541	32,372	26,933	13,638	13,295	40.86	40.66	41.07
	平成31年 4月 7日	—	—	—	—	—	—	—	—	—
	平成16年 7月11日	63,831	32,801	31,030	38,491	19,411	19,080	60.30	59.18	61.49
	平成20年 7月13日	64,618	33,093	31,525	22,239	11,182	11,057	34.42	33.79	35.07
	平成24年 7月 8日	65,630	33,515	32,115	22,834	11,379	11,455	34.79	33.95	35.67
市議会議員	平成28年 7月10日	67,624	34,397	33,227	36,631	18,539	18,092	54.17	53.9	54.45
	令和 2年 7月12日	—	—	—	—	—	—	—	—	—
	平成15年 4月27日	63,118	32,485	30,633	34,003	16,611	17,392	53.87	51.13	56.78
	平成19年 4月22日	64,926	33,365	31,561	33,296	16,386	16,910	51.28	49.11	53.58
	平成23年 4月24日	65,345	33,377	31,968	29,396	14,529	14,867	44.99	43.53	46.51
平成27年 4月26日	65,868	33,509	32,359	28,116	13,918	14,198	42.69	41.54	43.88	
平成31年 4月21日	67,127	34,092	33,035	26,815	13,214	13,601	39.95	38.76	41.17	