

# 綾瀬市統計月報

平成26年  
2014年  
No. 417  
綾瀬市経営企画部文書情報課

3月

## 平成22年国勢調査に基づく推計人口

### 人口と世帯 平成26年3月1日現在

人口総数	83,898 人	( △ 18 )
男	42,701 人	( △ 9 )
女	41,197 人	( △ 9 )
世帯数	32,803 世帯	( 14 )

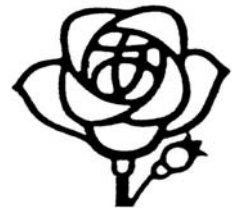
( ) 内は、前月中の増減

### ● 前月中の人口異動状況 ●

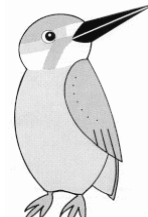
区 分		計	男	女	
自然増減	出生	51	17	34	
	死亡	52	30	22	
	出生-死亡	△ 1	△ 13	12	
社会増減	増加	転入	87	54	33
		県外から	172	89	83
		県内から	3	2	1
		計	262	145	117
	減少	転出	96	45	51
		県外へ	168	86	82
		県内へ	15	10	5
		計	279	141	138
	増加-減少		△ 17	4	△ 21
	合計 (自然増減+社会増減)		△ 18	△ 9	△ 9



市の木「やまもみじ」



市の花「ばら」



市の鳥「カワセミ」

統計月報の人口と世帯数は、平成22年国勢調査結果を基にその後における各月の住民基本台帳法及び戸籍法の定めによる届出数の増減などを加減して推計したものです。  
綾瀬市ホームページに掲載していますのでご覧ください。(市政情報→市の概要→統計あやせ→統計月報)

# 町丁・字別人口と世帯

平成26年3月1日現在

町丁・字名	人口	男	女	世帯数	町丁・字名	人口	男	女	世帯数
深谷	1,866	960	906	631	寺尾中二丁目	555	252	303	254
深谷中三丁目	553	285	268	214	寺尾中三丁目	994	493	501	375
深谷中四丁目	665	339	326	280	寺尾中四丁目	838	435	403	319
深谷中五丁目	573	297	276	204	寺尾釜田一丁目	907	462	445	320
深谷中六丁目	749	405	344	297	寺尾釜田二丁目	779	381	398	316
深谷中七丁目	798	421	377	276	寺尾釜田三丁目	802	405	397	287
深谷中八丁目	69	32	37	26	寺尾西一丁目	659	326	333	266
深谷中九丁目	204	109	95	60	寺尾西二丁目	643	332	311	255
深谷南一丁目	567	283	284	209	寺尾西三丁目	839	444	395	358
深谷南二丁目	183	97	86	71	寺尾本町一丁目	1,072	537	535	422
深谷南三丁目	797	411	386	283	寺尾本町二丁目	554	265	289	205
深谷南四丁目	1,121	558	563	432	寺尾本町三丁目	686	326	360	267
深谷南五丁目	172	97	75	61	寺尾南一丁目	16	8	8	6
深谷南六丁目	189	98	91	70	寺尾南二丁目	977	496	481	382
深谷南七丁目	2	1	1	1	寺尾南三丁目	1,058	547	511	441
深谷上三丁目	80	39	41	25	※寺尾(合計)	19,446	9,829	9,617	7,835
深谷上四丁目	611	348	263	258	小園	4,599	2,346	2,253	1,850
深谷上五丁目	1,210	608	602	469	小園南一丁目	660	316	344	251
深谷上六丁目	1,355	743	612	608	小園南二丁目	797	376	421	313
深谷上七丁目	1,449	729	720	509	※小園(合計)	6,056	3,038	3,018	2,414
深谷上八丁目	39	26	13	14	早川	2,271	1,166	1,105	830
※深谷(合計)	13,252	6,886	6,366	4,998	早川城山一丁目	772	372	400	227
落合北一丁目	29	21	8	17	早川城山二丁目	929	431	498	252
落合北二丁目	32	19	13	11	早川城山三丁目	692	343	349	227
落合北三丁目	21	9	12	8	早川城山四丁目	1,071	523	548	311
落合北四丁目	434	209	225	169	早川城山五丁目	470	236	234	184
落合北五丁目	819	406	413	341	※早川(合計)	6,205	3,071	3,134	2,031
落合北六丁目	370	193	177	130	吉岡	1,874	968	906	565
落合北七丁目	454	229	225	195	吉岡東一丁目	410	220	190	166
落合南一丁目	529	271	258	214	吉岡東二丁目	143	82	61	59
落合南二丁目	1,218	618	600	502	吉岡東三丁目	84	56	28	56
落合南三丁目	772	380	392	276	吉岡東四丁目	282	142	140	99
落合南四丁目	1,559	808	751	590	吉岡東五丁目	567	308	259	244
落合南五丁目	43	22	21	18	※吉岡(合計)	3,360	1,776	1,584	1,189
落合南六丁目	33	16	17	10	上土棚北一丁目	2	1	1	1
落合南七丁目	104	54	50	34	上土棚北二丁目	809	383	426	314
落合南八丁目	66	35	31	30	上土棚北三丁目	1,230	647	583	462
落合南九丁目	382	188	194	151	上土棚北四丁目	757	373	384	323
※落合(合計)	6,865	3,478	3,387	2,696	上土棚北五丁目	489	239	250	206
蓼川	0	0	0	0	上土棚南一丁目	1,181	596	585	479
蓼川一丁目	1,398	719	679	561	上土棚南二丁目	1,011	507	504	386
蓼川二丁目	1,106	573	533	502	上土棚南三丁目	1,008	495	513	440
蓼川三丁目	1,339	694	645	556	上土棚南四丁目	1,004	525	479	430
※蓼川(合計)	3,843	1,986	1,857	1,619	上土棚南五丁目	324	165	159	113
大上一丁目	1,506	773	733	579	上土棚南六丁目	130	58	72	49
大上二丁目	139	93	46	83	上土棚中一丁目	563	281	282	204
大上三丁目	1,667	844	823	681	上土棚中二丁目	1,091	541	550	386
大上四丁目	1,101	567	534	445	上土棚中三丁目	528	269	259	192
大上五丁目	1,417	722	695	566	上土棚中四丁目	665	340	325	247
大上六丁目	1,373	736	637	656	上土棚中五丁目	568	291	277	222
大上七丁目	847	414	433	335	上土棚中六丁目	636	310	326	237
大上八丁目	110	55	55	42	上土棚中七丁目	733	385	348	351
大上九丁目	370	190	180	159	※上土棚(合計)	12,729	6,406	6,323	5,042
※大上(合計)	8,530	4,394	4,136	3,546	本蓼川	6	3	3	3
寺尾北一丁目	1,254	635	619	516	厚木基地内	96	113	-17	12
寺尾北二丁目	978	488	490	409	綾西一丁目	743	365	378	294
寺尾北三丁目	1,458	740	718	621	綾西二丁目	603	304	299	240
寺尾北四丁目	399	192	207	150	綾西三丁目	697	338	359	293
寺尾台一丁目	689	351	338	259	綾西四丁目	725	344	381	297
寺尾台二丁目	1,385	737	648	643	綾西五丁目	742	370	372	294
寺尾台三丁目	886	460	426	348	※綾西(合計)	3,510	1,721	1,789	1,418
寺尾台四丁目	272	138	134	115					
寺尾中一丁目	746	379	367	301					
合計	83,898	42,701	41,197	32,803					

(注) 厚木基地内の人口については、自衛隊営舎内居住者の平成22年国勢調査結果を基に推計しているため、国勢調査では対象とならなかった住民基本台帳登載者(米軍人・軍属の家族を含む)の転出などにより数値がマイナスとなることがあります。

# 人口と世帯数の推移

年次月別	人 口			世帯数	一世帯 の人員	人 口 増減率	人口密度 (人/km <sup>2</sup> )	備 考
	総数	男	女					
大正 9年10月1日	5,759	2,899	2,860	948	6.07	—	258.9	国勢調査
大正14年 "	5,567	2,866	2,701	945	5.89	△ 3.33	250.3	"
昭和 5年 "	5,665	2,907	2,758	958	5.91	1.76	254.7	"
昭和10年 "	5,758	2,946	2,812	971	5.93	1.64	258.9	"
昭和15年 "	5,966	3,083	2,883	974	6.13	3.61	268.3	"
昭和22年 "	8,271	4,071	4,200	1,490	5.55	38.64	371.9	"
昭和25年 "	8,181	4,065	4,116	1,419	5.77	△ 1.09	367.9	"
昭和30年 "	8,221	4,110	4,111	1,419	5.79	0.49	369.6	"
昭和35年 "	8,304	4,088	4,216	1,561	5.32	1.01	373.4	"
昭和40年 "	12,611	6,570	6,041	2,816	4.48	51.87	567.0	"
昭和45年 "	24,960	12,972	11,988	6,496	3.84	97.92	1,122.3	"
昭和50年 "	50,367	26,357	24,010	13,654	3.69	101.79	2,264.7	"
昭和55年 "	65,078	33,645	31,433	18,581	3.50	29.21	2,926.2	"
昭和60年 "	71,152	36,944	34,208	20,524	3.47	9.33	3,199.3	"
平成 2年 "	77,926	40,869	37,057	24,086	3.24	9.52	3,503.9	"
平成 7年 "	80,680	41,849	38,831	26,516	3.04	3.53	3,621.2	"
平成12年 "	81,019	41,914	39,105	28,386	2.85	0.42	3,636.4	"
平成17年 "	81,767	41,943	39,824	29,924	2.73	0.92	3,670.0	"
平成22年 "	83,167	42,434	40,733	31,519	2.64	1.71	3,732.8	"
平成25年 3月1日	83,704	42,717	40,987	32,496	2.58	—	3,756.9	推 計
平成25年 4月1日	83,681	42,691	40,990	32,556	2.57	△ 0.03	3,755.9	"
平成25年 5月1日	83,697	42,698	40,999	32,595	2.57	0.02	3,756.6	"
平成25年 6月1日	83,717	42,705	41,012	32,623	2.57	0.02	3,757.5	"
平成25年 7月1日	83,747	42,738	41,009	32,658	2.56	0.04	3,758.8	"
平成25年 8月1日	83,706	42,671	41,035	32,639	2.56	△ 0.05	3,757.0	"
平成25年 9月1日	83,793	42,704	41,089	32,702	2.56	0.10	3,760.9	"
平成25年10月1日	83,828	42,719	41,109	32,711	2.56	0.04	3,762.5	"
平成25年11月1日	83,852	42,714	41,138	32,722	2.56	0.03	3,763.6	"
平成25年12月1日	83,924	42,733	41,191	32,766	2.56	0.09	3,766.8	"
平成26年 1月1日	83,903	42,719	41,184	32,761	2.56	△ 0.03	3,765.8	"
平成26年 2月1日	83,916	42,710	41,206	32,789	2.56	0.02	3,766.4	"
<b>平成26年 3月1日</b>	<b>83,898</b>	<b>42,701</b>	<b>41,197</b>	<b>32,803</b>	<b>2.56</b>	<b>△ 0.02</b>	<b>3,765.6</b>	<b>推 計</b>

# 神奈川県人口と世帯

平成26年2月1日現在

(平成22年国勢調査確定数を基準人口とした推計人口)

市区町村	世帯数	人 口			前1か月の人口増減の内訳			1世帯当 たり人員	人口密度 (1 km <sup>2</sup> )
		総 数	男	女	計	自然増減	社会増減		
県 計	3,936,609	9,081,284	4,542,449	4,538,835	△2,555	△1,490	△1,065	2.31	3,759
市 部 計	3,818,156	8,782,525	4,395,556	4,386,969	△2,433	△1,357	△1,076	2.30	4,854
郡 部 計	118,453	298,759	146,893	151,866	△122	△133	11	2.52	492
横 浜 市	1,618,395	3,702,225	1,847,709	1,854,516	△1,033	△561	△472	2.29	8,461
鶴 見 区	129,365	280,210	145,103	135,107	△24	△7	△17	2.17	8,432
神 奈 川 区	115,741	234,401	119,211	115,190	△95	△42	△53	2.03	9,816
西 区	50,882	97,308	49,485	47,823	57	△11	68	1.91	13,822
中 区	76,978	147,131	77,336	69,795	66	△62	128	1.91	6,990
南 区	93,558	194,249	96,531	97,718	△144	△107	△37	2.08	15,331
港 南 区	90,329	217,609	107,229	110,380	△173	△77	△96	2.41	10,952
保 土 ヶ 谷 区	91,091	204,272	101,925	102,347	△18	△60	42	2.24	9,323
旭 区	102,227	248,414	121,301	127,113	△146	△109	△37	2.43	7,581
磯 子 区	71,677	161,880	79,588	82,292	△88	△61	△27	2.26	8,444
金 沢 区	87,344	204,312	100,401	103,911	△141	△75	△66	2.34	6,589
港 北 区	160,004	338,914	172,017	166,897	△55	68	△123	2.12	10,793
緑 葉 区	73,105	178,894	88,585	90,309	111	△6	117	2.45	7,010
青 葉 区	123,656	307,791	150,918	156,873	△53	37	△90	2.49	8,759
都 筑 区	79,147	209,781	105,223	104,558	155	87	68	2.65	7,511
戸 塚 区	111,498	273,862	135,376	138,486	△100	△26	△74	2.46	7,648
栄 区	50,889	123,010	60,241	62,769	△166	△12	△154	2.42	6,649
泉 区	60,490	154,673	75,709	78,964	△134	△50	△84	2.56	6,579
瀬 谷 区	50,414	125,514	61,530	63,984	△85	△48	△37	2.49	7,314
川 崎 市	678,956	1,450,365	736,704	713,661	268	190	78	2.14	10,164
川 崎 区	107,347	218,482	116,159	102,323	37	△56	93	2.04	5,572
幸 区	72,832	157,474	80,074	77,400	56	11	45	2.16	15,669
中 原 区	120,506	240,888	123,635	117,253	192	84	108	2.00	16,387
高 津 区	105,495	223,050	112,372	110,678	127	64	63	2.11	13,634
宮 前 区	94,547	223,455	110,282	113,173	△21	51	△72	2.36	12,007
多 摩 区	104,141	213,348	109,680	103,668	△71	28	△99	2.05	10,412
麻 生 区	74,088	173,668	84,502	89,166	△52	8	△60	2.34	7,460
相 模 原 市	313,050	721,105	361,908	359,197	△50	△109	59	2.30	2,193
緑 区	72,909	176,301	88,969	87,332	△131	△70	△61	2.42	695
中 央 区	115,824	268,215	135,788	132,427	80	△6	86	2.32	7,283
南 区	124,317	276,589	137,151	139,438	1	△33	34	2.22	7,242
横 須 賀 市	165,169	408,934	203,981	204,953	△406	△303	△103	2.48	4,061
平 塚 市	105,652	257,737	129,920	127,817	△339	△97	△242	2.44	3,801
鎌 倉 市	73,221	173,245	81,535	91,710	△203	△109	△94	2.37	4,375
藤 沢 市	178,958	418,302	207,469	210,833	△115	22	△137	2.34	6,018
小 田 原 市	79,769	195,831	95,478	100,353	△127	△124	△3	2.45	1,716
茅 ヶ 崎 市	96,619	237,384	115,912	121,472	△34	△59	25	2.46	6,648
逗 子 市	24,069	57,820	27,203	30,617	△48	△45	△3	2.40	3,334
三 浦 市	17,823	46,224	22,234	23,990	△59	△33	△26	2.59	1,432
秦 野 市	71,014	169,268	86,483	82,785	△58	△27	△31	2.38	1,634
厚 木 市	95,460	224,920	116,832	108,088	△100	△28	△72	2.36	2,397
大 和 市	100,907	232,220	116,327	115,893	△16	△3	△13	2.30	8,582
伊 勢 原 市	42,253	100,794	51,469	49,325	△56	△13	△43	2.39	1,815
海 老 名 市	52,316	129,283	65,034	64,249	92	19	73	2.47	4,882
座 間 市	55,509	129,422	65,161	64,261	△126	△42	△84	2.33	7,362
南 足 柄 市	16,227	43,530	21,487	22,043	△36	△24	△12	2.68	566
綾 瀬 市	<b>32,789</b>	<b>83,916</b>	<b>42,710</b>	<b>41,206</b>	<b>13</b>	<b>△11</b>	<b>24</b>	<b>2.56</b>	<b>3,766</b>
三 浦 郡 葉 山 町	12,690	32,566	15,335	17,231	△1	△18	17	2.57	1,909
高 座 郡 寒 川 町	18,619	47,432	24,051	23,381	△6	△6	0	2.55	3,534
中 郡	24,224	61,443	29,869	31,574	△8	△33	25	2.54	2,337
大 磯 町	12,731	32,539	15,868	16,671	6	△7	13	2.56	1,891
二 宮 町	11,493	28,904	14,001	14,903	△14	△26	12	2.51	3,183
足 柄 上 郡	24,228	66,383	32,683	33,700	5	△18	23	2.74	219
中 井 町	3,374	9,795	4,881	4,914	△2	△6	4	2.90	489
大 井 町	6,354	17,360	8,649	8,711	4	2	2	2.73	1,205
松 田 町	4,470	11,404	5,619	5,785	2	△7	9	2.55	302
山 北 町	3,948	11,075	5,363	5,712	0	△2	2	2.81	49
開 成 町	6,082	16,749	8,171	8,578	1	△5	6	2.75	2,553
足 柄 下 郡	21,312	46,846	21,947	24,899	△88	△46	△42	2.20	333
箱 根 町	7,073	13,169	6,388	6,781	△50	△14	△36	1.86	142
真 鶴 町	3,181	7,679	3,591	4,088	0	△2	2	2.41	1,094
湯 河 原 町	11,058	25,998	11,968	14,030	△38	△30	△8	2.35	634
愛 甲 郡	17,380	44,089	23,008	21,081	△24	△12	△12	2.54	418
愛 川 町	16,221	40,791	21,284	19,507	△27	△12	△15	2.51	1,190
清 川 村	1,159	3,298	1,724	1,574	3	0	3	2.85	46